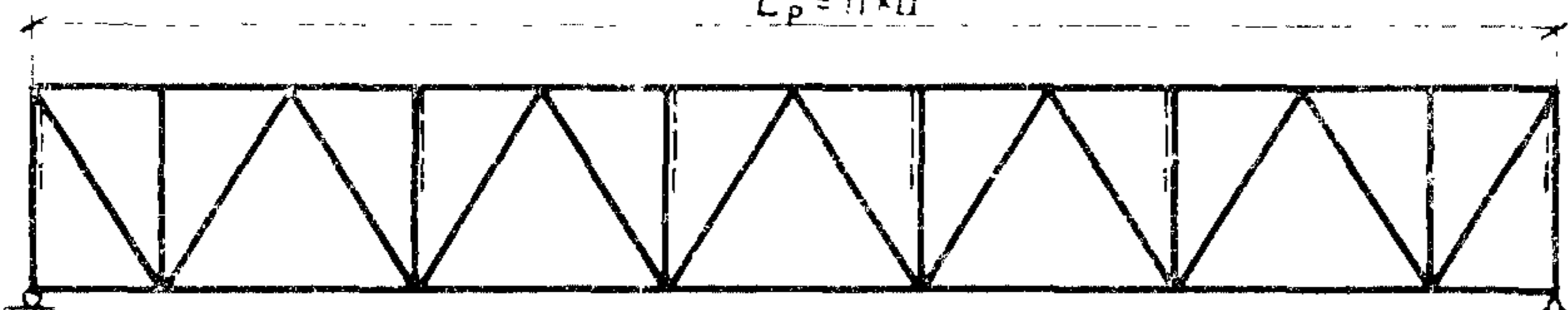
	<p>ПРОЛЕТНЫЕ СТРОЕНИЯ ЖЕЛЕЗНОДОРОЖНЫХ МОСТОВ, СТАЛЬНЫЕ, БОЛТОВАРНЫЕ СО СКВОЗНЫМИ ФЕРМАМИ С ЕЗДОЙ ПОВЕРХУ ПРОЛЕТАМИ 44, 55 и 66 м.</p>	<p>ПАСПОРТ ТИПОВЫЕ КОНСТРУКЦИИ Серия 3.501-103. Выпуск I-4 УДК 624.21.093</p>
	<p>ЧАСТЬ <b>3</b> Раздел 3 Группа 3.501</p>	<p>ВЫПУСК I - пролетное строение 44,0 м. ВЫПУСК 2 - пролетное строение 55,0 м. ВЫПУСК 3 - пролетное строение 66,0 м. ВЫПУСК 4 - общая часть к пролетным строениям 44,55,66 м. ОБЛАСТЬ ПРИМЕНЕНИЯ: районы с расчетной температурой воздуха ниже <math>-40^{\circ}\text{C}</math> /северное исполнение/ и районы с расчетной температурой воздуха до <math>-40^{\circ}\text{C}</math> /обычное исполнение/.</p>

ПРОЕЗЖАЯ ЧАСТЬ И ВЕРХНИЕ ПРОДОЛЬНЫЕ СВЯЗИ



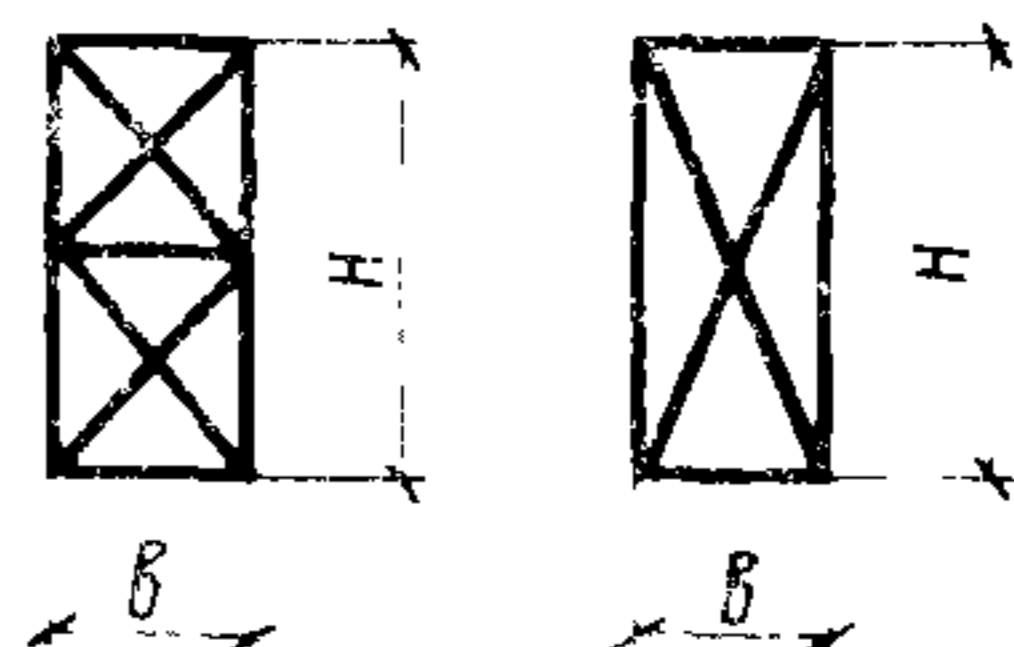
Ф А С А Д

$L_p = n \times d$



Поперечные сечения

$L_p = 36,0\text{ м}$      $L_p = 44,0\text{ м}$   
 $L_p = 55,0\text{ м}$

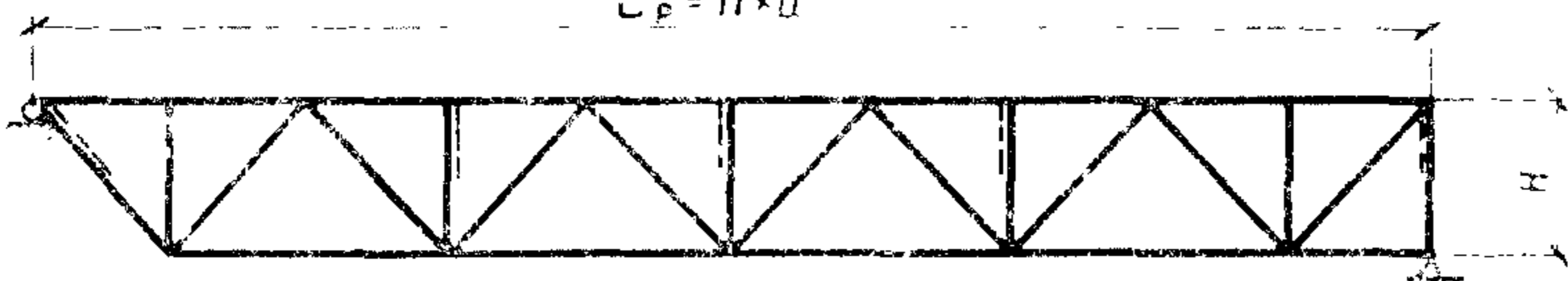


НИЖНИЕ ПРОДОЛЬНЫЕ СВЯЗИ



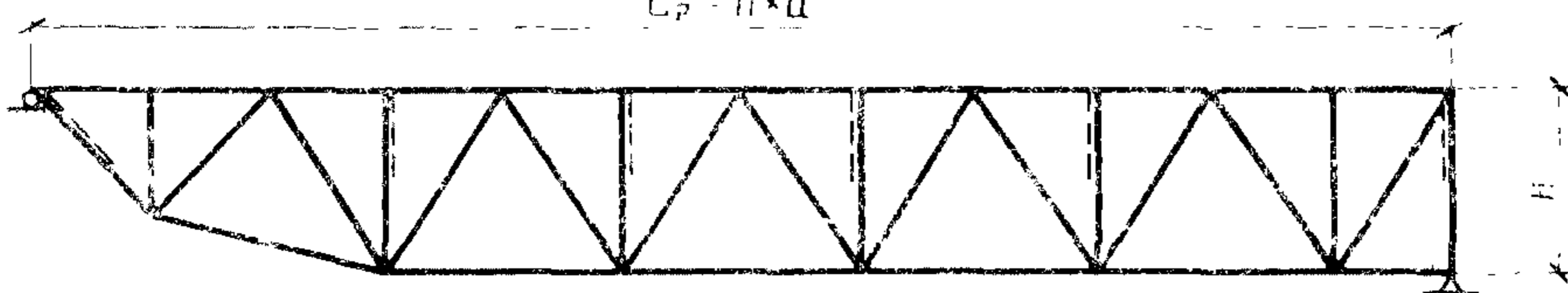
ФАСАД ПРОЛЕТНЫХ СТРОЕНИЙ СО СКОШЕННЫМ ОПОРНЫМ УЗЛОМ  $L_p = 44,0\text{ м}$  и  $L_p = 55,0\text{ м}$

$L_p = n \times d$



ФАСАД ПРОЛЕТНОГО СТРОЕНИЯ СО СКОШЕННЫМ ОПОРНЫМ УЗЛОМ  $L_p = 66,0\text{ м}$

$L_p = n \times d$



ОСНОВНЫЕ РАСЧЕТНЫЕ ПОКАЗАТЕЛИ

Расчетный пролет $L_p$		м	44,0	55,0	66,0	
Разбивка главных ферм на панели $n \times d$		"	8x5,5	10x5,5	12x5,5	
Расстояние между осями главных ферм $b$		"	3,90	3,90	3,90	
Высота пролетного строения $H$		"	6,0	6,0	8,5	
Полная длина по главным фермам		"	45,03	56,03	67,03	
Полная длина по проезжей части		"	45,02	56,02	67,02	
Расстояние от верха продольной балки	до низа конструкции в пролете		"	6,59	6,59	9,09
	до опорной площадки	при опирании в узле NO	"	7,05	7,05	9,585
		при опирании в узле Ю	"	1,97	1,97	2,005

ТЕХНИЧЕСКАЯ ХАРАКТЕРИСТИКА И УКАЗАНИЯ ПО ПРИМЕНЕНИЮ

1. Материал:

- а/ для основных элементов пролетного строения - низколегированная мартеновская конструкционная сталь марки 15ХСНД и 10ХСНД категорий 1,2 и 3 по ГОСТ 6713-75 ;
- б/ для вспомогательных элементов - сталь марки 16Д по ГОСТ 6713-75 ;
- в/ для высокопрочных болтов, гаек и шайб к ним - материалы, регламентированные в ОСТ 35-02-72 с дополнительными требованиями при применении в северной строительной климатической зоне ;
- г/ для железобетонных плит тротуаров - бетон марки 300, арматура периодического профиля из стали класса АIII марок 10ГТ и ВСт.5сп.2 и круглая гладкая арматура из стали класса АI марки ВСт.3сп.2 по ГОСТ 380-71.

2. Мостовое полотно на деревянных мостовых брусках.

3. Пролетные строения устанавливаются на опорные части по типовому проекту № 3.501-55 /№ 583/Ш-1У/.

РАСХОД ОСНОВНЫХ СТРОИТЕЛЬНЫХ МАТЕРИАЛОВ

Наименование		Измеритель	Пролет м						
			44,0		55,0		66,0		
			с параллельными поясами	со скошенным опорным узлом	с параллельными поясами	со скошенным опорным узлом	с параллельными поясами	со скошенным опорным узлом	
Масса металла пролетного строения	Главные фермы	т	63,3	59,3	93,2	88,1	130,3	122,7	
	Связи	"	13,0	12,8	16,9	16,6	21,7	21,3	
	Проезжая часть	"	30,9	30,3	38,0	37,4	45,2	44,6	
	Итого	"	107,2	102,4	148,1	142,1	197,7	188,6	
	Мостовое полотно	Тротуары и перила	"	6,2	6,2	7,7	7,7	9,2	9,2
		Металлы охранных приспособлений	"	6,7	6,7	8,2	8,2	9,8	9,8
		Метизы	"	1,1	1,1	1,3	1,3	1,6	1,6
		Итого	"	14,0	14,0	17,2	17,2	20,6	20,6
	Масса металла строения	Высокопрочные болты	"	7,5	7,2	9,6	9,2	12,8	12,2
		Смотровые приспособления	"	9,0	8,2	10,6	9,9	12,3	12,3
Опорные части		"	3,8	3,8	3,8	3,8	6,0	6,0	
Всего		"	141,5	135,6	189,3	182,2	249,4	239,7	
Объем железобетона тротуарных плит		м <sup>3</sup>	6,3	6,3	7,7	7,7	9,3	9,3	
Объем лесоматериала		"	21,1	21,1	26,3	26,3	31,4	31,4	

ОПОРНЫЕ РЕАКЦИИ

Наименование	Изм.	Пролет м		
		44,0	55,0	66,0
От расчетной постоянной нагрузки	т	64	85	102
От расчетной временной нагрузки	"	268	302	342
Итого от расчетной нагрузки	"	332	387	444
От нормативной временной нагрузки	"	183	217	250

ДОПОЛНИТЕЛЬНЫЕ ДАННЫЕ

В проекте дан вариант мостового полотна на безбалластных железобетонных плитах для опытного применения на мостах по согласованию с Главным Управлением пути МПС и Главмостостррем.

ОБЪЕМ ПРОЕКТНЫХ МАТЕРИАЛОВ

Выпуск 1 - 137 форматок  
Выпуск 2 - 141 форматка

Выпуск 3 - 153 форматки  
Выпуск 4 - 193 форматки

Рабочие чертежи распространяет:  
Отдел комплектации проектов  
Мосгипротранса Минтрансстроя  
Адрес: Москва, Б-5, Ольховская ул. дом 33

Паспорт № 036073  
Инв. №

Гипротрансост  
Серия 3.501-103

Гл. инженер  
института  
В.И. Гурьев/Сейфонов/

Гл. инженер  
проекта  
В.И. Макарова/

Страница 2.