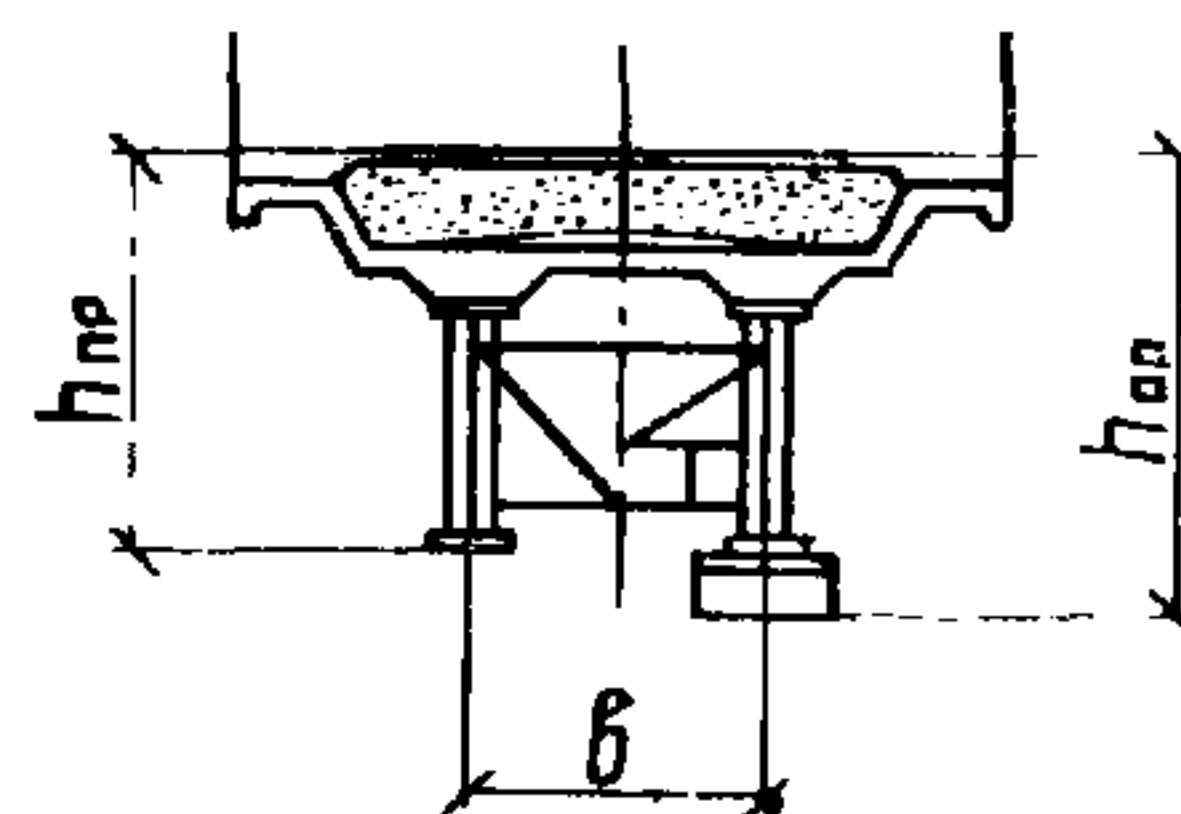
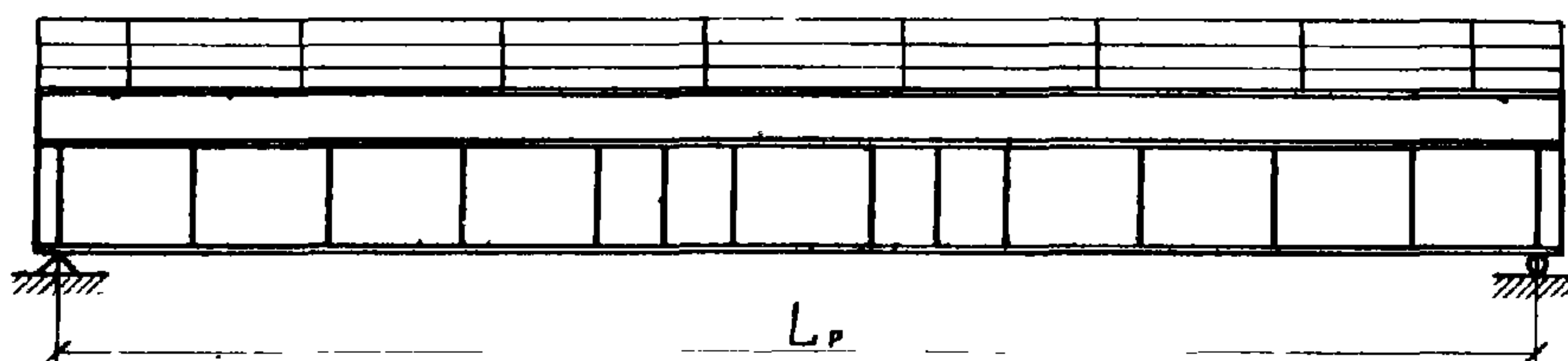
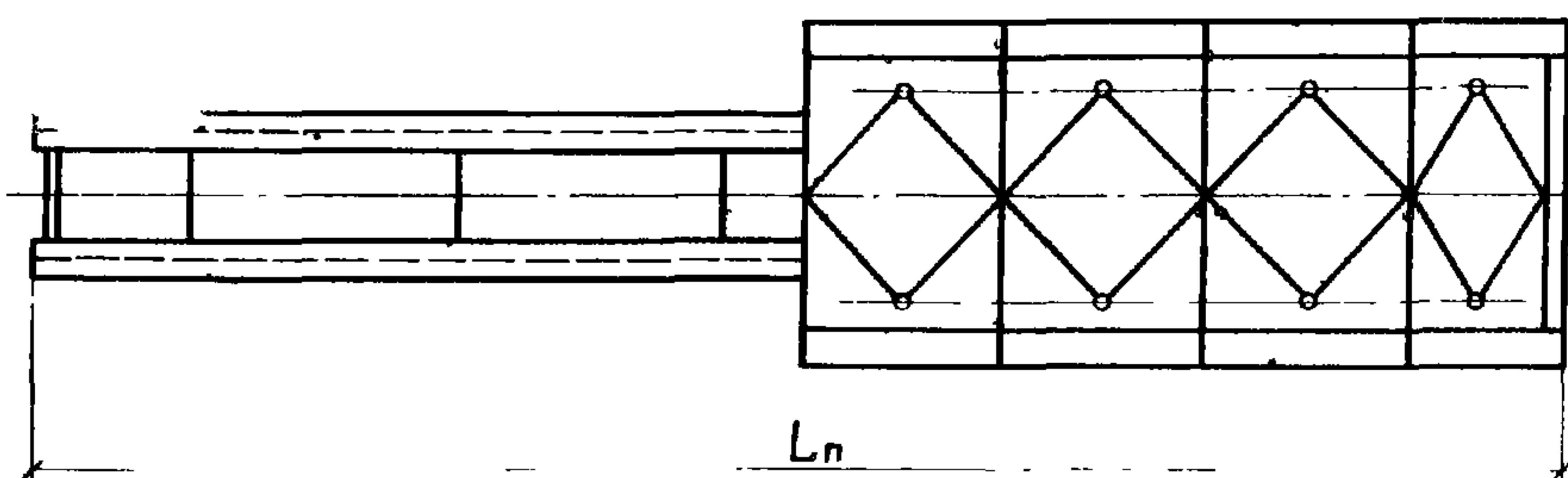
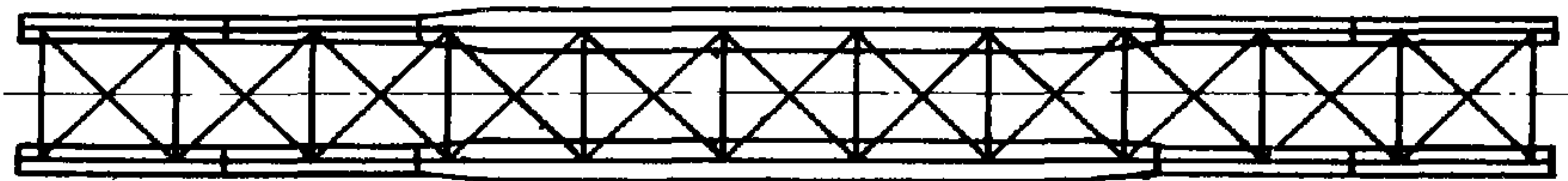
	<p>МЕТАЛЛИЧЕСКИЕ ЖЕЛЕЗНОДОРОЖНЫЕ ПРОЛЕТНЫЕ СТРОЕНИЯ С ЕЗДОЙ ПОВЕРХУ НА БАЛЛАСТЕ ПРОЛЕТАМИ 18,2; 23,0; 27,0; 33,6; 45,0 и 55,0 м В СЕВЕРНОМ ИСПОЛНЕНИИ.</p>	<p>ПАСПОРТ ТИПОВЫЕ КОНСТРУКЦИИ Серия 3.50І-49 УДк. 624.041.65</p>
	<p>Часть <b>3</b> Раздел 3 Группа 3.50І</p>	<p>Назначение: в зависимости от качества примененной стали пролетные строения могут изготавливаться для установки их как в районах с расчетной минимальной температурой воздуха ниже <math>-40^{\circ}\text{C}</math> /северное исполнение/, так и в районах с расчетной температурой воздуха до <math>-40^{\circ}\text{C}</math> /обычное исполнение/</p> <p>Пролетные строения рассчитаны под железнодорожную нагрузку СІ4</p>

ВЕРХНИЕ СВЯЗИ

ПЛАН ПЛИТЫ ПРОЕЗЖЕЙ ЧАСТИ



НИЖНИЕ ПРОДОЛЬНЫЕ СВЯЗИ



ОСНОВНЫЕ РАСЧЕТНЫЕ ПОКАЗАТЕЛИ

Расчетный пролет $L_p$	м	18,2	23,0	27,0	33,6	45,0	55,0	
Полная длина по главным фермам $L_n$	"	18,8	23,6	27,6	34,2	45,8	55,8	
Расстояния между осями главных балок $b$	"	2,0	2,0	2,0	2,0	2,3	2,3	
Расстояния от верха шпал до низа конструкции	в пролете $h_{пр}$	"	2,190	2,440	2,940	2,970	4,860	4,910
	на опоре $h_{оп}$	"	2,190	2,440	2,940	2,970	4,800	4,820
Расстояние от верха шпал до опорной площадки	"	2,630	2,960	3,460	3,490	5,370	5,425	

## ХАРАКТЕРИСТИКА СТРОИТЕЛЬНЫХ КОНСТРУКЦИЙ

## 1. Материал:

- а/ для основных элементов пролетного строения - низколегированная мартеновская конструкционная сталь марок 10Г2С1Д или 15ХСНД по ГОСТ 5058-65 при обеспечении ударной вязкости не менее 3 кгс.м/см<sup>2</sup> при температуре - 70°С для северного исполнения и при температуре -40° для обычного исполнения;
- б/ для вспомогательных элементов: подвергающихся сварке - сталь марки М16С по ГОСТ 6713-53; не подвергающихся сварке - сталь марки Ст.3мост по ГОСТ 6713-53;
- в/ для высокопрочных болтов и гаек к ним - сталь марки 40Х по ГОСТ 4543-61 с последующей термообработкой в соответствии с ВСН 133-66;
- г/ для железобетонных плит - бетон марок 300 и 400, арматура периодического профиля из стали класса АП марок 10ГТ и ВМСт.5сп и круглая гладкая арматура - из стали класса А1. марки ВМСт.3сп по ГОСТ 5781-61 и ГОСТ 380-60<sup>х</sup>

2. Пролетные строения устанавливаются на опорные части по типовым конструкциям № 3.501-35 /инв.№ 583/.

## РАСХОД ОСНОВНЫХ СТРОИТЕЛЬНЫХ МАТЕРИАЛОВ

Наименование		Изм.	Пролет - м					
			18,2	23,0	27,0	33,6	45,0	55,0
Вес металла пролетного строения	Главные фермы	т	13,3	19,5	26,3	42,2	71,0	106,5
	Связи	"	2,0	2,6	3,0	3,5	5,4	6,5
	Листовая сталь упоров	"	1,8	2,0	2,1	2,9	4,9	6,1
	Итого	т	17,1	24,1	31,4	48,6	81,3	119,1
	Высокопрочные болты	"	0,27	0,30	0,32	0,44	1,4	2,5
	Перила тротуаров	"	0,8	1,0	1,15	1,41	1,9	2,3
	Смотровые приспособления	"	0,86	1,06	1,21	1,41	4,0	4,6
	Опорные части	"	2,2	3,2	3,2	3,2	3,9	6,0
	Охранные приспособления	"	1,6	2,0	2,3	2,9	3,9	4,7
	Металл перекрытия деформационных швов	"	0,29	0,29	0,29	0,29	0,29	0,29
Всего	т	23,12	31,95	39,87	58,25	96,69	139,49	
Объем железобетона	м <sup>3</sup>	21,7	27,0	31,5	39,0	68,1	82,9	
Арматура	Периодического профиля класса АП или АШ	т	3,18	3,91	4,53	5,70	6,89	8,41
	Круглая класса А1	"	0,73	0,87	1,02	1,26	2,22	2,69
	Всего	т	3,91	4,78	5,55	6,96	9,11	11,1

## ОПОРНЫЕ РЕАКЦИИ

Наименование		Изм.	Пролет - м					
			18,2	23,0	27,0	33,6	45,0	55,0
От расчетной постоянной нагрузки I стадии		т	24,5	31,5	38,0	50,1	82,0	107,0
От расчетной постоянной нагрузки II стадии		"	20,9	26,2	30,5	37,8	52,0	63,0
От расчетной временной нагрузки		"	147,1	168,0	209,0	233,5	270,0	301,0
Итого от расчетной нагрузки		т	192,5	225,7	277,5	321,4	404,0	471,0

## СОСТАВ РАБОЧИХ ЧЕРТЕЖЕЙ

- Выпуск 1 № 739/1 - пролетное строение  $l_p = 18,2$  м, раздел I - пояснительная записка и чертежи.  
 Выпуск 2 № 739/2 - пролетное строение  $l_p = 23,0$  м, раздел I - пояснительная записка и чертежи.  
 Выпуск 3 № 739/3 - пролетное строение  $l_p = 27,0$  м, раздел I - пояснительная записка и чертежи.  
 Выпуск 4 № 739/4 - пролетное строение  $l_p = 33,6$  м, раздел I - пояснительная записка и чертежи.  
 Выпуск 5 № 739/5 - пролетные строения  $l_p = 18,2-33,6$  м, раздел II - детализированные чертежи ж.б.плиты.  
 Выпуск 6 № 739/6 - пролетное строение  $l_p = 45,0$  м, раздел I - пояснительная записка и чертежи.  
 Выпуск 7 № 739/7 - пролетное строение  $l_p = 55,0$  м, раздел I - пояснительная записка и чертежи.  
 Выпуск 8 № 739/8 - пролетные строения  $l_p = 45,0-55,0$  м, раздел II - детализированные чертежи ж.б.плиты.  
 Выпуск 9 № 739/9 - привод нижней смотровой тележки, раздел III.

## ОБЪЕМ ПРОЕКТНЫХ МАТЕРИАЛОВ

- Выпуск 1 - 60 форматок;      Выпуск 4 - 68 форматок;      Выпуск 7 - 88 форматок;  
 Выпуск 2 - 60 форматок;      Выпуск 5 - 136 форматок;      Выпуск 8 - 124 форматки;  
 Выпуск 3 - 60 форматок;      Выпуск 6 - 72 форматки;      Выпуск 9 - 104 форматки.

Рабочие чертежи распространяет:  
 Отдел распространения типовых проектов  
 ЦМ Главтранспроект Минтрансстроя.

Инв.№ 739

Адрес: - Москва, Б-5, Ольховская ул., дом 33.

Паспорт № 027549