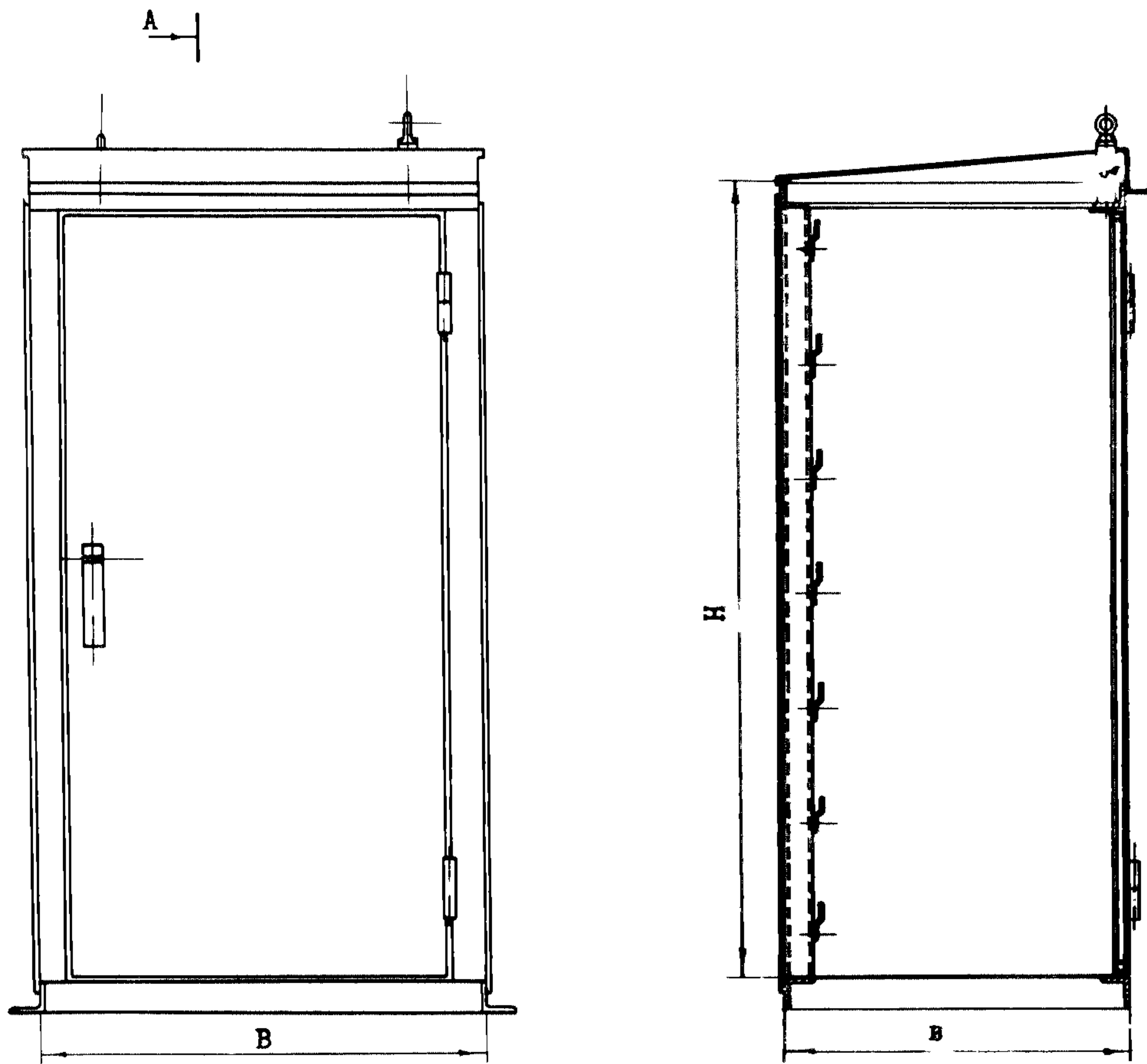


<p><b>СССР</b></p>	<p>СТРОИТЕЛЬНЫЙ КАТАЛОГ                  ЧАСТЬ 3                  ТИПОВАЯ ДОКУМЕНТАЦИЯ НА КОНСТРУКЦИИ, ИЗДЕЛИЯ И                  УЗЛЫ ЗДАНИЙ И СООРУЖЕНИЙ</p>	<p>ТИПОВЫЕ ИЗДЕЛИЯ                  Серия 3.407.2-135                  Выпуски 1,2,3                  УЛК 69.022.56</p>
<p><b>ЦИТП</b></p>	<p>ШКАФЫ НАРУЖНОЙ УСТАНОВКИ                  ДЛЯ РАЗМЕЩЕНИЯ ЭЛЕКТРОАППАРАТУРЫ УПРАВЛЕНИЯ</p>	<p><b>МССР</b></p>
<p>ДЕКАБРЬ  <b>1983</b></p>		<p>На 1 листе                  На 2-х страницах                  Страница 1</p>

РАЗРЕЗ А-А



Л1АА

ТЕХНИЧЕСКАЯ ХАРАКТЕРИСТИКА

Шкафы наружной установки для размещения аппаратуры управления насосным оборудованием разработаны применительно к насосным станциям на трубчатых колодцах с погружными насосами ЭЦВ (подземные) и с горизонтальными насосами трех типоразмеров.

Каждый типоразмер выполнен сварной конструкции из прокатных профилей и листовой стали.

Все три типоразмера имеют резиновые уплотнители по дверным проемам и снабжены замками, встроенными в ручки дверей.

<b>ШКАФЫ НАРУЖНОЙ УСТАНОВКИ ДЛЯ РАЗМЕЩЕНИЯ ЭЛЕКТРОАППАРАТУРЫ УПРАВЛЕНИЯ</b>	<b>ТИПОВЫЕ ИЗДЕЛИЯ</b>	Лист I
	Серия 34072-135 Вып. I, 2, 3	Страница 2

ОСНОВНЫЕ ПОКАЗАТЕЛИ

Шифр шкафа	Габаритные размеры: Н x В x в мм	Масса, кг		
		Шкаф	Козырек	Общая
Ш1.00.000	1400 x 800 x 600	130	15,7	145,7
Ш2.00.000	2400 x 800 x 600	177	16,84	193,84
Ш3.00.000	1900 x 1400 x 600	170	23,32	193,32

С2ВА

УКАЗАНИЯ ПО ПРОЕКТИРОВАНИЮ

Шкаф разработан применительно к типовым проектам насосных станций на трубчатых колодцах с погружными и горизонтальными насосами, в составе которых предусмотрены шкафы индивидуального изготовления.

СОСТАВ ПРОЕКТНОЙ ДОКУМЕНТАЦИИ

В7ЕА

- Выпуск 1. Шкаф с габаритами 1400 x 800 x 600
- Выпуск 2. Шкаф с габаритами 2400 x 800 x 600
- Выпуск 3. Шкаф с габаритами 1900 x 1400 x 600

Объем проектных материалов, приведенных к формату А4 - 184 форматки

В7ВА

АВТОР ПРОЕКТА

Союзгипроводхоз, 129344, Москва, И-344,  
ул. Енисейская, 2

В7НА

УТВЕРЖДЕНИЕ

Утверждены Минводхозом СССР,  
протокол № 467 от 18.06.82

Введены в действие Союзгипроводхозом, приказ № 206 от 10.08.83  
Срок действия 1987 г.

В7КА

ПОСТАВЩИК

Свердловский филиал ЦИТИ-620062, Свердловск, ул. Чебышева, 4

Инв. № 18984

Катал. л. № 048670

/ Гл. инженер проекта Ю. Г. Багрянцев

/ Гл. инженер института А. Ф. Кондра