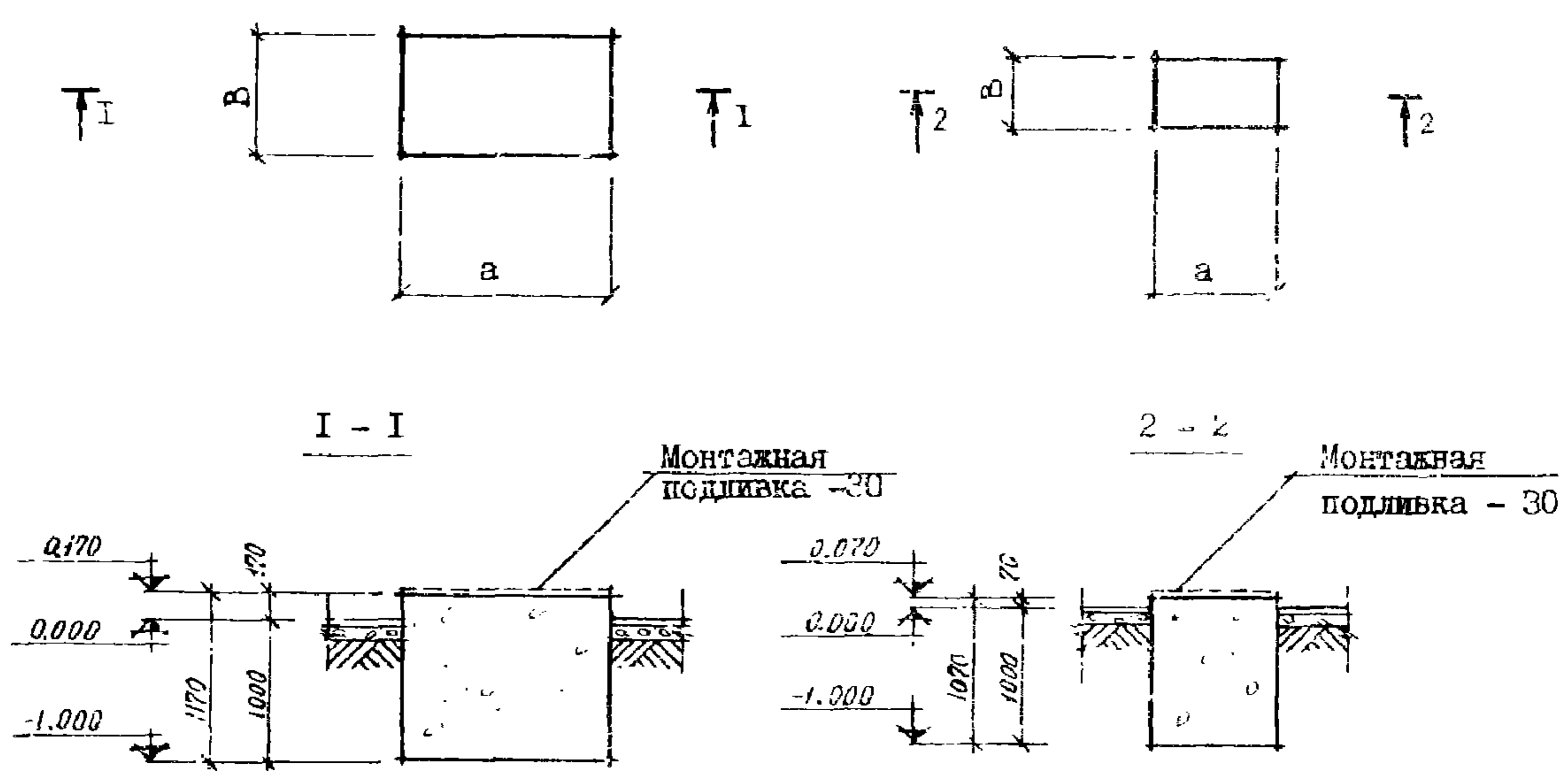
 ЧАСТЬ 3 Раздел 3 Группа 3.402	ТИПОВЫЕ КОНСТРУКЦИИ ЗДАНИЙ И СООРУЖЕНИЙ НЕФТЕПЕРЕРАБАТЫВАЮЩИХ И НЕФТЕХИМИЧЕСКИХ ЗАВОДОВ	П А С П О Р Т ТИПОВЫЕ КОНСТРУКЦИИ Серия 3.402-24, вып. I № 091:665.0 7
	ВЫПУСК I ФУНДАМЕНТЫ ПОД НАСОСЫ С ЭЛЕКТРОДВИГАТЕЛЯМИ Область применения: для проектирования и строительства зданий и сооружений нефтепере- рабатывающей промышленности	Разработаны проектным институтом "Ленгипронефте- хим" 196084. г. Ленинград Наб. Обводного канала, 94/1 Утверждены и введены в действие с 01.05.1978г. в/о "Нефтехим" Приказом № 8 от 22.02.78г.

ФН -I + ФН -46

ФВ -I + ФВ -I2



Марка фундамента	Марка насоса	Габариты фундамента мм, а x в	Объем бетона м ³	Марка бетона	Вес агрегата кг
ФН-1	2НГК-4xI	1500x900	1.58	100	429
ФН-2	НК 65/35-70	1900x900	2.00	100	1013
ФН-3	НК-65/35-70 НК-65/35-125 НК-200/120-70, НК-200/70, НК-200-120	2300x1000	2,69	100	2483
ФН-4	НК 65/35-240	2600x1100	3.35	100	2520
ФН-5	6Н -7x2	2600x1100	3.35	100	3409
ФН-6	НК 200/120-210	2600x1100	3.35	100	3507
ФН-7	6НГ-7x2	2600x1200	3.65	100	3029
ФН-8	НК 560/335-70 НК 560/120, НК 560/335-120, НК 560/180, НК 560/335-180	2900x1300	4.41	100	4151
ФН-9	НК-560/335-180 НК 200/120-210	3400x1300	5.17	100	6112

Марка фунда- мента	Марка насоса	Габариты фун- дамента, мм а х в	Объем бетона м ³	Марка бетона	Вес агрегата кг
ФН-10	НК 560/120; НК 560/180	3100x1300	4.71	100	5559
ФН-11	НСД 200-700	4000x1400	6.55	100	8186
ФН-12	НК 200/210	2600x1100	3.35	100	3506
ФН-13	НК 560/335-300	3300x1500	5.79	100	8141
ФН-14	4Н-5x8С	3000x1300	4.56	100	4385
ФН-15	4Н-5x2	2000x900	2.10	100	1170
ФН-16	4Н-5x4	3000x900	3.16	100	2370
ФН-17	НК 200x370	3500x1300	5.32	100	4971
ФН-18	5Н-5x8	3200x1100	4.12	100	3858
ФН-19	6Н-10x4	3600x1200	5.05	100	4694
ФН-20	8НД-6x1; 10НД-6x1	2600x1000	3.04	100	2635
ФН-21	5Н-5x2	2600x1000	3.04	100	2270
ФН-22	5Н-5x8	3900x1300	5.93	100	7790
ФН-23	5Н-5x8	3700x1300	5.65	100	6860
ФН-24	5Н-5x8	3700x1300	5.65	100	7455
ФН-25	5Н-5x8	3300x1300	5.00	100	6195
ФН-26	5Нx5x8	3300x1300	5.00	100	7280
ФН-27	8НГД-9x3	3600x1800	7.58	100	8700
ФН-28	8НГД-9x3	3400x1800	7.16	100	7755
ФН-29	8НГД-9x3	3400x1800	7.16	100	8290
ФН-30	8НГД-9x3	3100x1800	6.53	100	8235
ФН-31	4Н-5x8С	3900x1300	5.93	100	4915
ФН-32	20НД-11x1	3300x1200	4.64	100	1670
ФН-33	20НД-11x1	3300x1200	4.64	100	1950
ФН-34	20НД-11x1	3100x1300	4.71	100	2450
ФН-35	НВМ200/120	800x500	0.47	100	1172
ФН-36	1.25X-2, 1.5X-4, 1.5X-6, 2X-6, 2X-9, 1.5AX-4, 1.5AX-6, 2AX-6, 2AX-9, 1.25X0-2, 1.5X0-4, 1.5X0-6, 2X0-6, 2X0-9	900x700	0.74	100	223
ФН-37	2X-4, 3X-9, 3X-12, 2AX-4, 2X0-4, 3X0-9	1000x700	0.82	100	287
ФН-38	1.5X-4x2, 1.5X-4x3 2X-4x2, 5AX-9, 1.5X0-4x2, 1.5X0-4x3, 1.5x(0)-4x2, 1.5x(0)-4x3	1200x900	1.26	100	530

КЗ

ЛЕНГИПРОНЕФТЕХИМ

Фундаменты под насосы с электродвигателями

Типовой проект
№3.400-24
вып. I

Паспорт
лист 2

Марка фундамента	Марка насоса	Габариты фундамента, мм а х в	Объем бетона м ³	Марка бетона	Вес агрегата кг
ФН-39	4АХ-6	1000х700	0,82	100	330
ФН-40	8НД-6х3	3400х1300	5,17	100	6040
ФН-41	5НС-6х8	4300х1200	6,04	100	4471
ФН-42	5НС-6х8	4500х1200	6,31	100	6134
ФН-43	8НД-9х2	3200х1300	4,86	100	2945
ФН-44	8НД-9х3	3400х1200	4,78	100	3695
ФН-45	8НД-9х3	3600х1200	5,05	100	5155
ФН-46	8НД-9х3	3600х1200	5,05	100	4190
ФВ-I	1.5Ф-6; 2Ф-6 2.5Ф-6; 3Ф-12	900х500	0,48	100	216,2
ФВ-2	1.2Ф-6; 2.5Ф-6	1000х600	0,64	100	269
ФВ-3	2.5Ф-6; 3Ф-12	1000х600	0,64	100	432
ФВ-4	4Ф-9	1000х700	0,75	100	326
ФВ-5	4Ф-6	1100х600	0,71	100	407
ФВ-6	5Ф-12	1400х800	1,20	100	619
ФВ-7	5Ф-12; 5Ф-6	1500х800	1,29	100	834
ФВ-8	5Ф-6; 5Ф-12	1600х800	1,37	100	925
ФВ-9	8Ф-12	1700х800	1,46	100	1150
ФВ-10	8Ф-12	1800х800	1,54	100	1395
ФВ-11	10Ф-12	2000х1100	2,36	100	2480
ФВ-12	10Ф-12	2200х1100	2,59	100	2730

стр. 4
Главный инженер
проекта Ганнушенко И.Г.

ТЕХНИЧЕСКАЯ ХАРАКТЕРИСТИКА И УКАЗАНИЯ ПО ПРИМЕНЕНИЮ

Рабочие чертежи фундаментов для различных марок центробежных, нефтяных химических и фекальных насосов с электродвигателями разработаны на основании чертежей - заданий заводов-изготовителей насосов.

Нагрузки на фундаменты (вес агрегата: насос + электродвигатель) в диапазоне от 223 кг до 8700 кг.

Основанием для фундаментов должен быть грунт, у которого расчетное давление 1,5 кг/см².

Отметка пола принята условно ± 0.000.

Глубина заложения - 1.0 м принята для фундаментов, расположенных в отапливаемых зданиях и для фундаментов в непучинистых грунтах.

Глубина заложения фундаментов, расположенных под открытыми постаменами насосами или снаружи зданий должна быть назначена в соответствии с гидрогеологическими данными грунтов основания фундаментов.

ДОПОЛНИТЕЛЬНЫЕ ДАННЫЕ

Срок действия типовых конструкций серии 3,402-24 вып. I 1982 г.

Установлен в/о "Нефтехим" приказом № 8 от 22.02.1978 г.

Объем проектных материалов: 32 форматки.

С. В. Г.
/ Главный инженер
института

Чертежи распространяет:

институт "Ленгипронефтехим", 196084
г. Ленинград, наб. Обводного канала, д. 94/1

Инв. №
Паспорт № 038105

Типовой проект
Серия 3.4 4 вып. I

ЛЕНГИПРОНЕФТЕХИМ