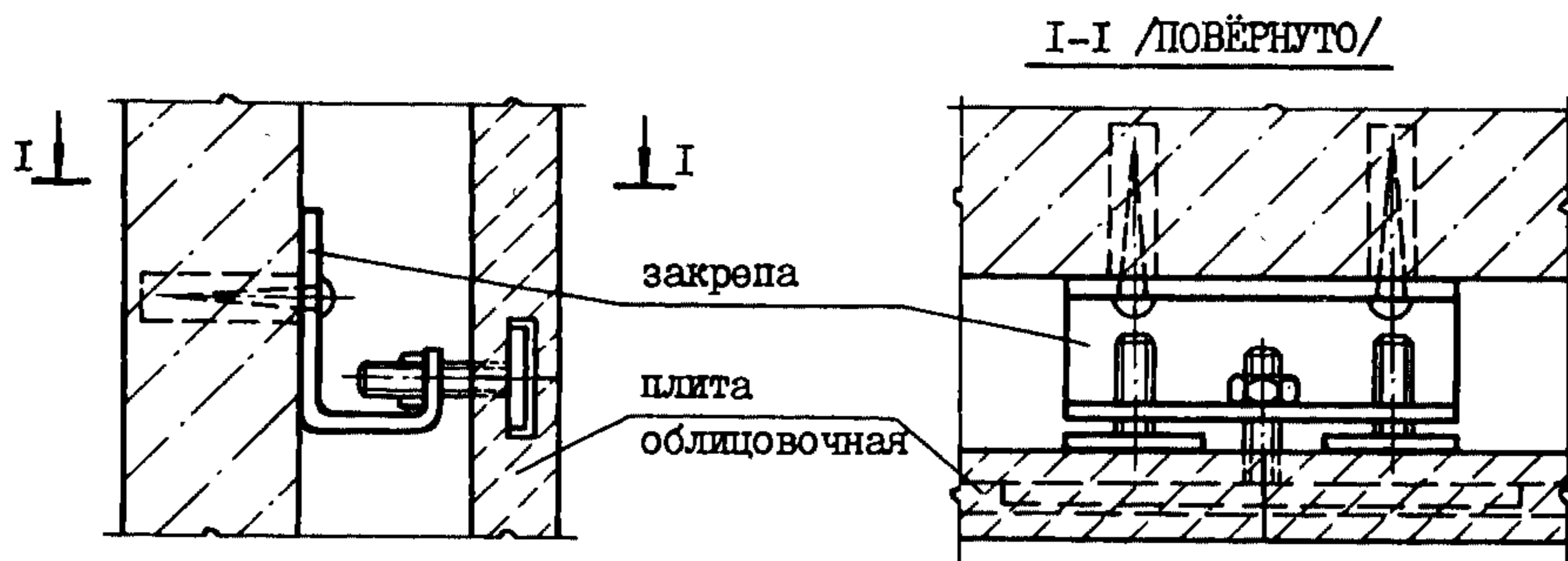


| | | |
|-------------------------|---|---|
| СССР | СТРОИТЕЛЬНЫЙ КАТАЛОГ ЧАСТЬ 3 ТИПОВАЯ ДОКУМЕНТАЦИЯ НА КОНСТРУКЦИИ, ИЗДЕЛИЯ И УЗЛЫ ЗДАНИЙ И СООРУЖЕНИЙ | УЗЛЫ ЗДАНИЙ Серия 2.473-1 Вып. I, 2 |
| ЦИТП | УЗЛЫ ОБЛИЦОВКИ СТЕН И КОЛОНН В ИНТЕРЬЕРЕ ПРОИЗВОДСТ- ВЕННЫХ И АДМИНИСТРАТИВНО-БЫТОВЫХ ЗДАНИЙ ЕСТЕСТВЕННЫМИ И ИСКУССТВЕННЫМИ ОТДЕЛОЧНЫМИ МАТЕРИАЛАМИ | УДК 69.057.2 |
| СЕНТЯБРЬ 1989 | | На I-ом листе На I-ой странице Страница I |

УЗЕЛ КРЕПЛЕНИЯ ОБЛИЦОВОЧНЫХ ПЛИТ



D1AA ТЕХНИЧЕСКАЯ ХАРАКТЕРИСТИКА

Типовые узлы разработаны для крепления плит облицовочных из природного камня ГОСТ 9480-77; плиты облицовочные "стеклокремнезит" ТУ 400-1-72-80; листы асбестоцементные ГОСТ 18124-75*; плиты из алюминиевых профилей Воронежского ЗАК им.Якубовского код 2128 шифр 1128; плиты древесностружечные ГОСТ 10632-77*.

Крепление облицовочных плит к стенам и колоннам осуществляется при помощи закрепов, вставленных в продольные пазы на горизонтальных гранях плит. Закрепы выполнены из стального неравнополочного швеллера ГОСТ 8281-80, на большей полке которого имеются отверстия для крепления к стене, а на меньшей полке - отверстия для болтов регулирующих и закрепляющих положение облицовочных плит. Закрепа дает возможность крепления рядом плит из разных облицовочных материалов. Пространство между облицовочной плитой и стеной или колонной связующими растворами не заполнять.

C2BA УКАЗАНИЯ ПО ПРИМЕНЕНИЮ

Узлы крепления разработаны для облицовки стен из кирпича и бетона, колонн из железобетона в интерьере производственных и административно-бытовых зданий 2-ой степени огнестойкости, с влажностью воздуха 50...60%, в несейсмических районах.

N1BD РАСЧЕТНАЯ ТЕМПЕРАТУРА НАРУЖНОГО ВОЗДУХА - 12...24°C

G2BQ СТЕПЕНЬ АГРЕССИВНОСТИ СРЕДЫ - неагрессивная

B7BA СОСТАВ ПРОЕКТНОЙ ДОКУМЕНТАЦИИ

Выпуск I - Указания по применению, узлы облицовок стен и колонн. Рабочие чертежи
 Выпуск 2 - Изделия. Технические условия. Рабочие чертежи
 Объем проектных материалов, приведенных к формату А4, - 59 форматок.

B7BA АВТОР ПРОЕКТА Промстройпроект П19827, ГСП, Москва, Г-48, Комсомольский проспект, 42.

B7BA УТВЕРЖДЕНИЕ Главное управление организации проектирования Госстроя СССР письмо от 03.02.89 № 4/6-159, введены в действие с 01.09.89 Промстройпроект, приказ от 14.03.89 № 20. Срок действия 31.08.95

B7BA ПОСТАВЩИК ЦИТП, 125878, ГСП, Москва, А-445, ул.Смольная, 22

Инв. № 23828
 Катал. л. № 063998