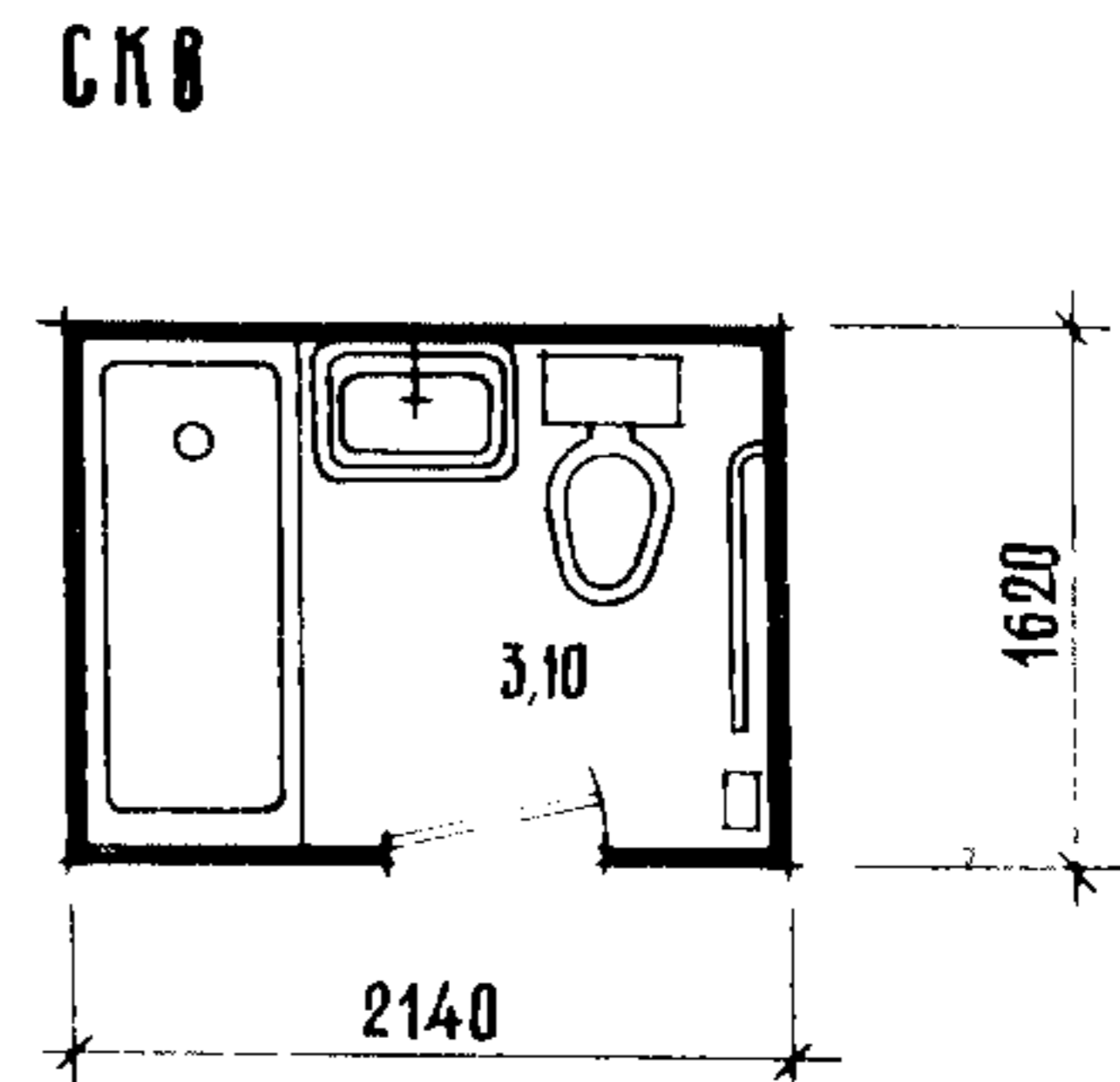
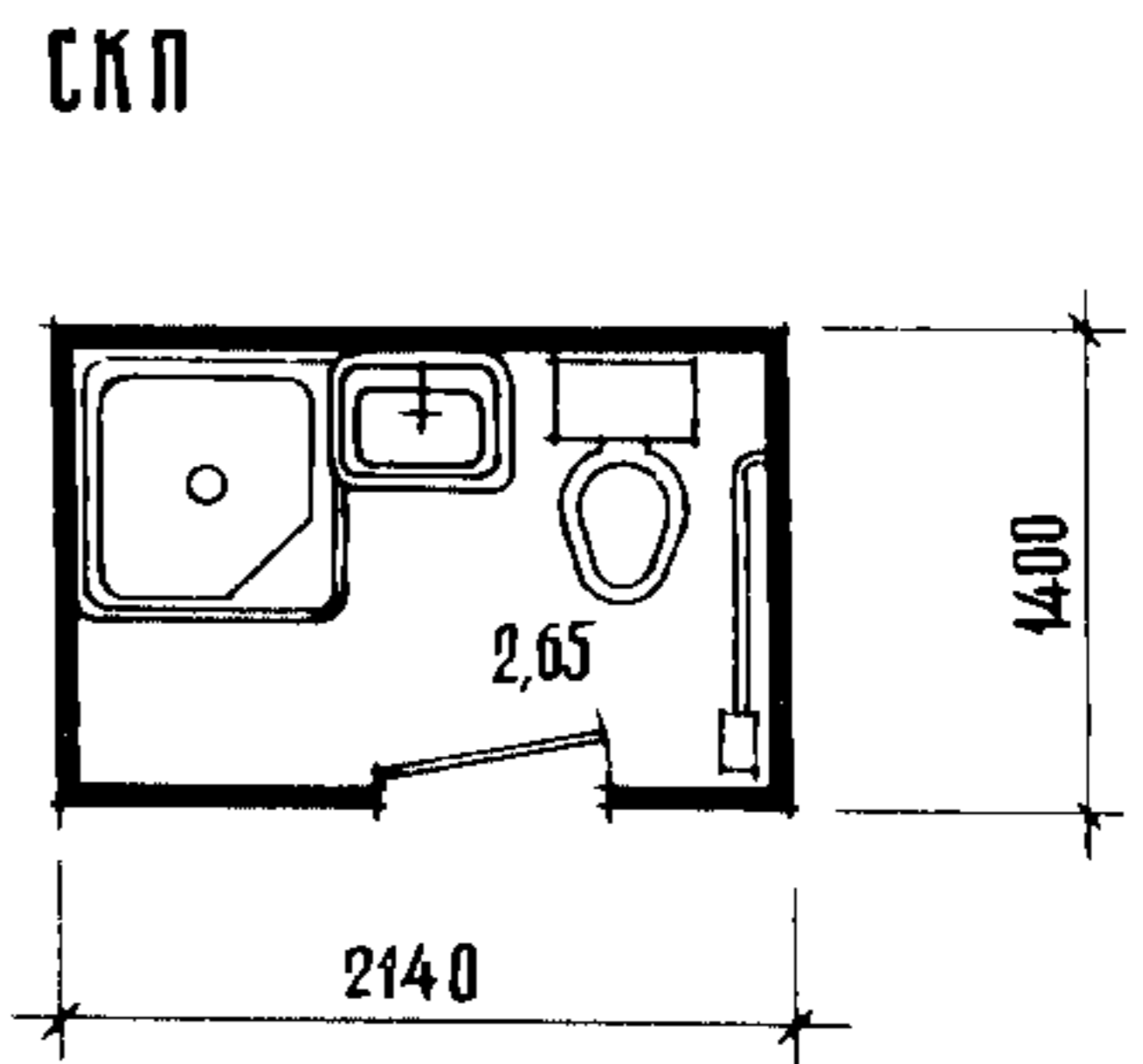
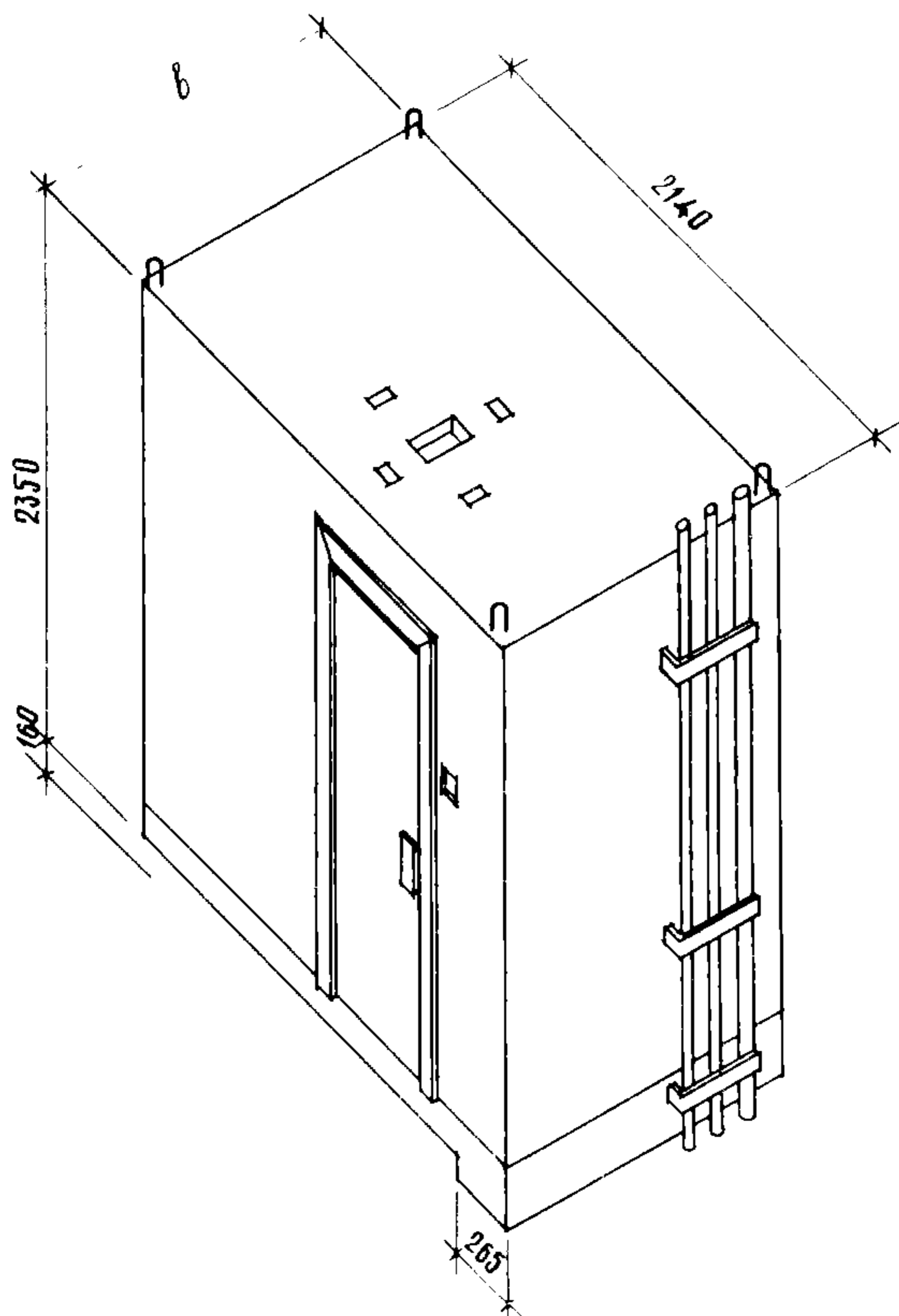
 ЧАСТЬ 3 Раздел I Подгруппа I.288	САНИТАРНО-ТЕХНИЧЕСКИЕ КАБИНЫ ПОЛНОГО ЗАВОДСКОГО ИЗГОТОВЛЕНИЯ ДЛЯ СПАЛЬНЫХ КОРПУСОВ САНАТОРИЕВ И УЧРЕЖДЕНИЙ ОТДЫХА. ВЫПУСК I СТРОИТЕЛЬНЫЕ ЧЕРТЕЖИ СОВМЕЩЕННЫХ КАБИН ТИПА "КОЛПАК" ИЗ ТЯЖЕЛОГО ЦЕМЕНТНОГО БЕТОНА И КЕРАМЗИТОБЕТОНА. ВЫПУСК 2 САНИТАРНО-ТЕХНИЧЕСКИЕ ЧЕРТЕЖИ СОВМЕЩЕННЫХ КАБИН ТИПА "КОЛПАК" ИЗ ТЯЖЕЛОГО ЦЕМЕНТНОГО БЕТОНА И КЕРАМЗИТОБЕТОНА. Область применения: для спальных корпусов, осуществляемых в каркасах серии ИИ-04, ИИС-04 и с кирпичными наружными стенами.	П А С П О Р Т ТИПОВЫЕ КОНСТРУКЦИИ СЕРИЯ I.288-I ВЫПУСК I,2 УДК628.4
	Разработаны ЦНИИЭП лечебно-курортных зданий Москва А-80, Волоколамское шоссе, д. I Утверждены и введены в действие Госгражданстроем с 01.05.1978г. Приказ № 51 от 02.03.1978г.	



Марка кабины	Материал объемно-го блока	Размер мм			Масса кабины кг	Расход материалов					Расход труб кг			
		ℓ	б	н		из тяжело- бетона	из керам- зитобетона	тяже- лый бетон м3	керам- зитобетон м3	сталь кг	кера- мичес. плитка м2	древе- сины м3	сталь- ных	чу- гун- ных
СКП лев-2I-2T	ТБ	2140	1400	2350	2525			1,01		53,84	2,92	0,114	39,9	55,7
	КБ	"	"	"			1850	0,75	0,26	"	"	"	"	"
СКП пр-2I-2T	ТБ	2140	1400	2350	2525			1,01		53,84	2,92	0,114	39,9	55,7
	КБ	"	"	"			1850	0,75	0,26	"	"	"	"	"
СКВ лев-2I-2T	ТБ	2140	1620	2350	2875			1,15		55,97	3,36	0,114	39,9	55,7
	КБ	"	"	"			2101	0,86	0,29	"	"	"	"	"
СКВ пр-2I-2T	ТБ	2140	1620	2350	2875			1,15		55,97	3,36	0,114	39,9	55,7
	КБ	"	"	"			2101	0,86	0,29	"	"	"	"	"

ТЕХНИЧЕСКАЯ ХАРАКТЕРИСТИКА И УКАЗАНИЯ ПО ПРИМЕНЕНИЮ

Санитарно-технические кабины предназначаются для применения в спальнях корпусах санаториев и учреждений отдыха, осуществляемых в каркасах серий ИИ-04, ИИС-04 и с кирпичными стенами.

Кабины состоят из объемных блоков "колпаков" и днищ, соединяемых на заводе сваркой закладных деталей, предусмотренных в этих элементах. Объемные блоки "колпаки" изготавливаются из тяжелого цементного бетона или из керамзитобетона плотной структуры на пористых заполнителях. Днища кабин изготавливаются из тяжелого цементного бетона.

Кабины должны поставляться с установленным в них оборудованием и иметь полную заводскую готовность.

Внутренние поверхности стен кабин должны быть окрашены масляной краской или облицованы. Наружные поверхности стен должны быть гладкими, подготовленными под окраску.

Пол кабин облицовывается керамической плиткой при формовании.

Прилив для трапа в днище кабины должен при монтаже располагаться в корыте ребристой плиты перекрытия или в корыте монолитного участка перекрытия.

В таблице дана характеристика кабин двух вариантов:

- ТБ - кабины с блоками "колпаками" из тяжелого цементного бетона.
- КБ - кабины с блоками "колпаками" из керамзитобетона.

Маркировка кабин принята по буквенно-цифровой системе:

напр. СКЛ лев - 2I-2T, СКВ пр-2I-2T

Первая буква за буквенным индексом "СК" (санкабины) обозначает "П"-поддон душевой "В"-ванна

"лев"-левое положение ванны или поддона от канализационного стояка

"пр" -правое положение ванны или поддона от канализационного стояка

(зеркальное левому положению)

цифра "2I"-длина, характеризует габариты кабины

цифра "2" -характеризует высоту кабины для учреждений отдыха

буква "Т" -говорит о наличии трапа.

Марки кабин с дополнительными индексами, учитывающими санитарно-техническое оснащение кабин, приводятся в выпуске 2 "Санитарно-технические чертежи совмещенных кабин типа "колпак" из тяжелого цементного бетона и керамзитобетона".

Предусмотрена установка следующих санитарно-технических приборов:

- а) ванна прямобортная 1500x700 или поддон душевой глубокий 800x800,
- б) умывальник прямоугольный размером 550x420 со смесителем настольного типа СМ-УМ-НКС,
- в) унитаз типа "Компакт",
- г) полотенцесушитель гнутый из стальных водогазопроводных труб.

Электропроводка

- а) светильник НСУ-1
- б) трансформатор разделительный ОСР-0,02/0,22/УЗ,
- в) выключатель индекс 02336,
- г) розетка штепсельная индекс 03350,
- д) коробка распаячная У197,
- е) коробка распаячная У196.

В выпуске 2 даны установочные чертежи сантехнических приборов, месторасположение стояков и подводок канализации, холодной и горячей воды к приборам, а также рабочие чертежи стояков и подводок к приборам.

Объем проектных материалов: I-го выпуска II2 формата
2-го выпуска 40 форматов

Чертежи распространяет: Центральный институт типового проектирования
125878, ГСП, Москва А-445, ул. Смольная, 22

Инв. № 15124
Пасп. № 037956