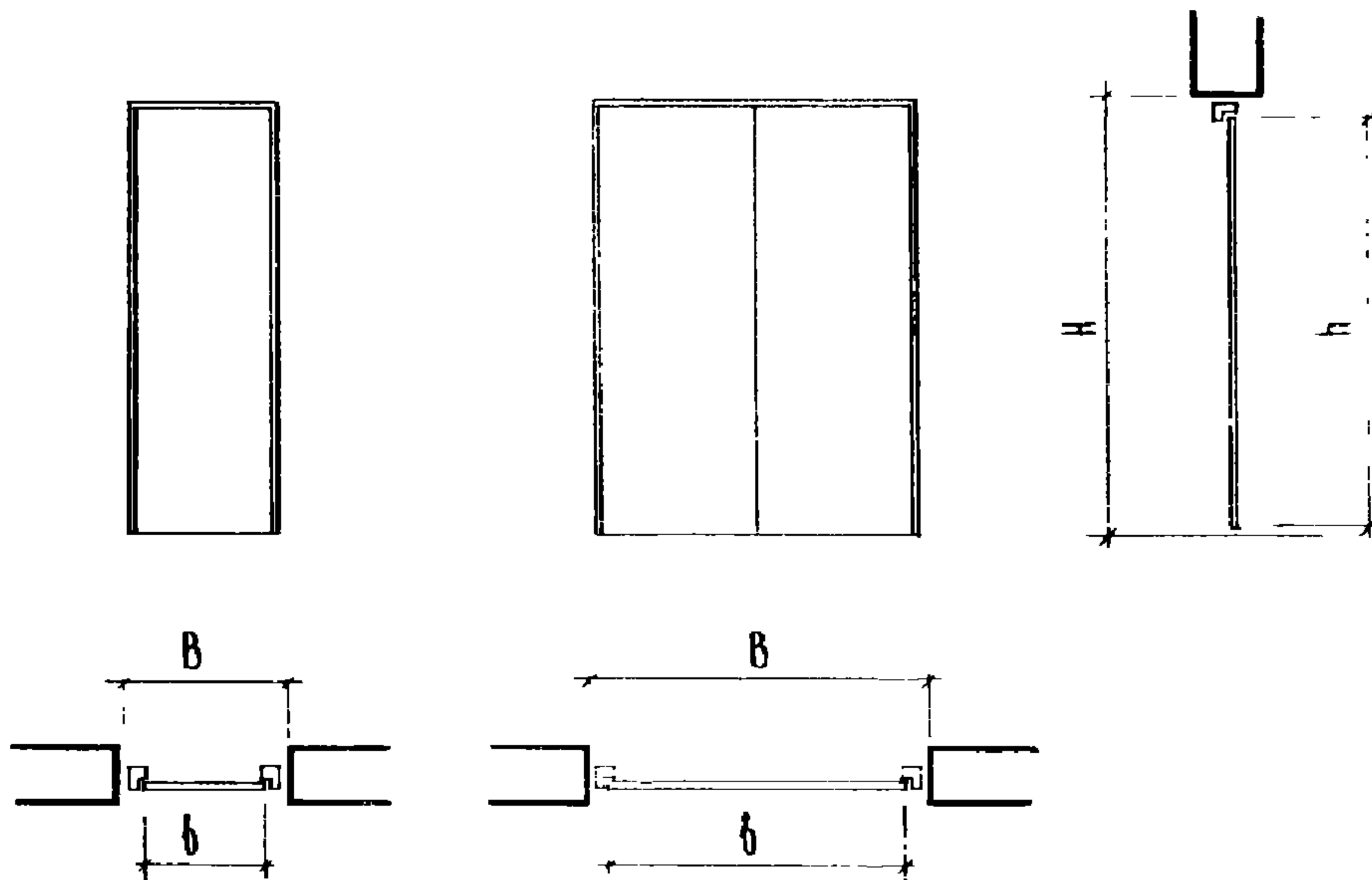
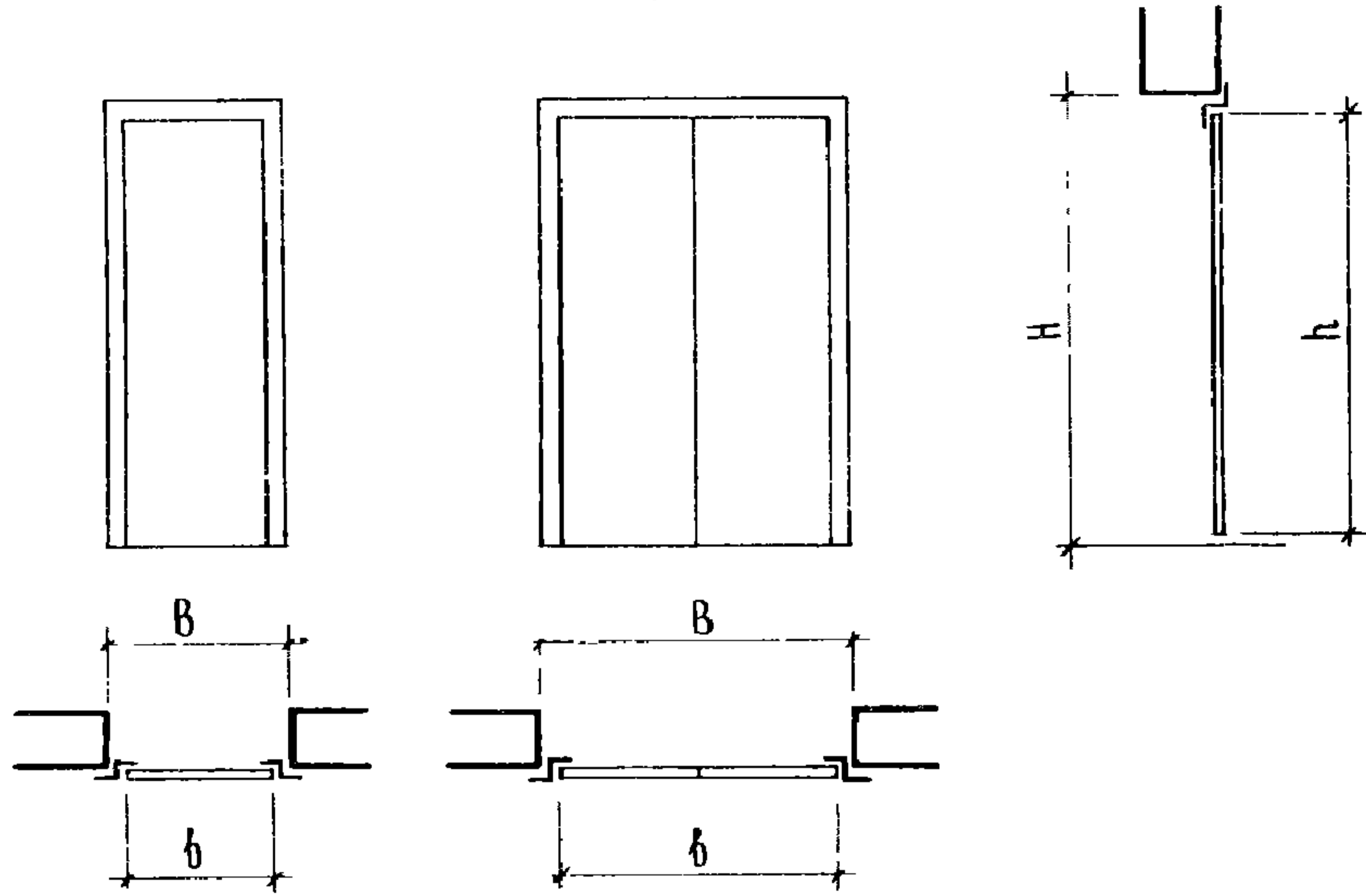
 ЧАСТЬ 3 Раздел I Подгруппа I.236	ПРОТИВОПОЖАРНЫЕ ДВЕРИ ДЛЯ ОБЩЕСТВЕННЫХ ЗДАНИЙ	П А С П О Р Т ТИПОВЫЕ КОНСТРУКЦИИ СЕРИЯ I.236 - 5 ВЫПУСК I, 2, 3 УДК 69.028.1
	ВЫПУСК 1 ПРОТИВОПОЖАРНЫЕ ДВЕРИ ДЕРЕВЯННЫЕ, ПРОПИТАННЫЕ АНТИПИРЕНАМИ	ВЫПУСК 2 ПРОТИВОПОЖАРНЫЕ ДВЕРИ ДЕРЕВЯННЫЕ, ОБЛИЦОВАННЫЕ ТОНКОЛИСТОВОЙ СТАЛЬЮ
ВЫПУСК 3 ПРОТИВОПОЖАРНЫЕ ДВЕРИ МЕТАЛЛИЧЕСКИЕ	ОБЛАСТЬ ПРИМЕНЕНИЯ: для строительства общественных зданий	

ВЫПУСК I. ПРОТИВОПОЖАРНЫЕ ДВЕРИ ДЕРЕВЯННЫЕ
ПРОПИТАННЫЕ АНТИПИРЕНАМИ



Марка	Дверь двупольная, мм				Расход материалов		Марка	Дверь однопольная, мм				Расход материалов	
	H	B	h	b	древесина, м ³	заполнитель, м ³		H	B	h	b	древесина, м ³	заполнитель, м ³
ДП.01 ДП.11	2370	1910	2300	1804	0,026	0,27	ДП.03 ДП.13	2370	1210	2300	1100	0,16	0,14
ДП.02 ДП.12	2370	1510	2300	1404	0,021	0,21	ДП.04 ДП.14	2370	1010	2300	900	0,14	0,013
ДП.05 ДП.15	2370	1410	2300	1304	0,19	0,18	-	-	-	-	-	-	-
ДП.08 ДП.18	2070	1910	2000	1804	0,020	0,24	ДП.06 ДП.16	2070	1210	2000	1100	0,14	0,011
ДП.09 ДП.19	2070	1510	2000	1404	0,015	0,18	ДП.07 ДП.17	2070	1010	2000	900	0,12	0,010
ДП.10 ДП.20	2070	1410	2000	1304	0,013	0,16	-	-	-	-	-	-	-

ВЫПУСК 2. ПРОТИВОПОЖАРНЫЕ ДВЕРИ ДЕРЕВЯННЫЕ
ОБЛИЦОВАННЫЕ ТОНКОЛИСТОВОЙ СТАЛЬЮ



Марка	H мм	B мм	h мм	b мм	Расход материалов		
					заполнитель м ³	древесина м ³	сталь кг
Дверь однопольная							
ДП2.03 ДП2.13	2370	1210	2312	1132	0,026	0,12	115
ДП2.04 ДП2.14	2370	1010	2300	932	0,024	0,10	100
ДП2.06 ДП2.16	2070	1210	2000	1132	0,024	0,09	85
ДП2.07	2070	1010	2000	932	0,020	0,08	90
Дверь двухпольная							
ДП2.01 ДП2.11	2370	1910	2312	1864	0,048	0,19	130
ДП2.02 ДП2.12	2370	1510	2300	1464	0,036	0,15	118
ДП2.05 ДП2.15	2370	1410	2300	1364	0,029	0,14	110
ДП2.08 ДП2.18	2070	1910	2000	1864	0,040	0,15	120
ДП2.09 ДП2.19	2070	1510	2000	1464	0,030	0,12	110
ДП2.10 ДП2.20	2070	1410	2000	1364	0,028	0,11	103

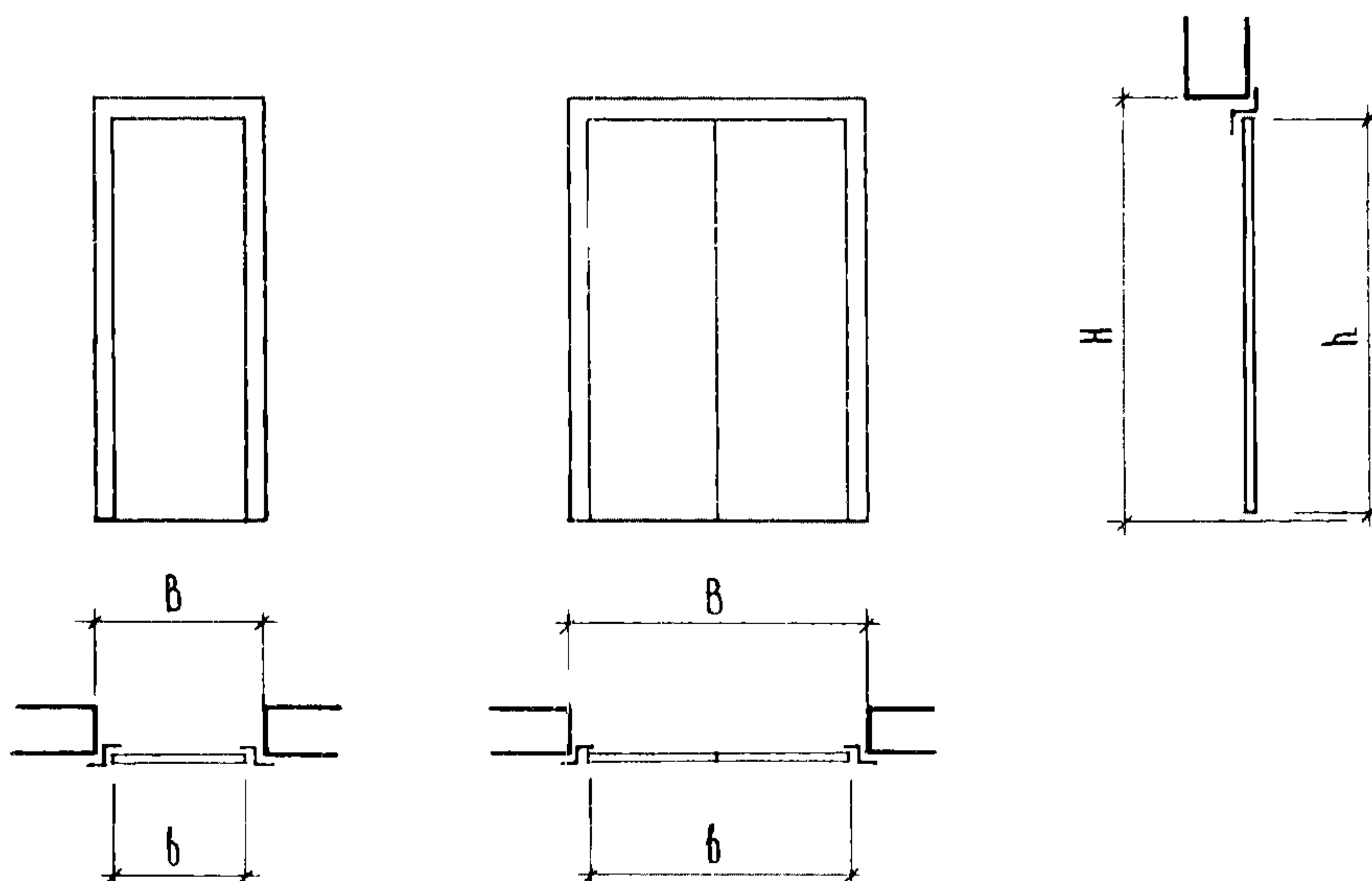
СЕРИЯ 1.236-5
ВЫПУСК 1,2,3

ЦНИИЭП
ТОРГОВО-ОПТОВЫХ ЗАВЯЗКИ
И ТУРИСТСКИХ КОМПЛЕКСОВ

Страница

	3 ЦНИИЭП торгово-бытовых зданий и туристских комплексов	ПРОТИВОПОЖАРНЫЕ ДВЕРИ ДЛЯ ОБЩЕСТВЕННЫХ ЗДАНИЙ	СЕРИЯ 1.236-5	ПАСПОРТ лист 2
			ВЫПУСК 1,2,3 УДК	

ВЫПУСК 3. ПРОТИВОПОЖАРНЫЕ ДВЕРИ МЕТАЛЛИЧЕСКИЕ



Марка	Дверь двупольная, мм				Расход материалов		Марка	Дверь однопольная мм				Расход материалов	
	H	B	h	b	сталь кг	запол- нитель м ³		H	B	h	b	сталь кг	запол- нитель м ³
ДПЗ.01	2370	1910	2312	1864	185	0,25	ДПЗ.03	2370	1210	2312	1132	132	0,13
ДПЗ.02	2370	1510	2300	1464	140	0,18	ДПЗ.04	2370	1010	2300	932	120	0,12
ДПЗ.05	2370	1410	2300	1364	135	0,16	-	-	-	-	-	-	-
ДПЗ.08	2070	1910	2000	1864	165	0,20	ДПЗ.06	2070	1210	2000	1132	122	0,9
ДПЗ.09	2070	1510	2000	1464	145	0,16	ДПЗ.07	2070	1010	2000	932	110	0,10
ДПЗ.10	2070	1410	2000	1364	130	0,14	-	-	-	-	-	-	-

КРАТКАЯ ХАРАКТЕРИСТИКА И УКАЗАНИЯ ПО ПРИМЕНЕНИЮ

1. ВЫПУСК 1 содержит рабочие чертежи дверей деревянных 2-х типов конструкций.
 - 1.1 Двери ДД1.01-ДД1.10, состоящие из 2-х щитов столярной плиты (бруска которой пропитаны антипиренами) с прокладкой асбестового картона между ними. Щиты между собой соединены на гвоздях с двух сторон. Поверхности полотен облицованы строганым шпоном ценных пород дерева. Предел огнестойкости - 0,6 часа. Заполнитель - асбестовый картон.
 - 1.2 Двери ДД1.11-ДД1.20, состоящие из 2-х щитов, собранных из досок, расположенных "вразбежку" и пропитанных антипиренами с прокладкой асбестового картона между ними. Щиты между собой соединены на гвоздях с двух сторон. Поверхности полотен облицованы клееной фанерой. Предел огнестойкости - 1,5 часа. Заполнитель - асбестовый картон.
2. ВЫПУСК 2 содержит рабочие чертежи дверей деревянных, облицованных тонколистовой сталью 2-х типов конструкций.
 - 2.1 Двери с ДД2.01-ДД2.10, состоящие из дверного полотна со сплошным заполнением по ГОСТ 6629-74.
 - 2.2 Двери с ДД2.11-ДД2.20, состоящие из 2-х щитов, собранных из досок, расположенных "вразбежку". Щиты между собой соединены на гвоздях с двух сторон.
 - 2.3 Поверхности полотен облицованы со всех сторон тонколистовой сталью по слою асбестового картона. Предел огнестойкости дверей - 1,5 часа. Заполнитель - асбестовый картон.
3. ВЫПУСК 3 содержит рабочие чертежи дверей металлических, состоящих из металлического сварного каркаса и уплотнителя (заполнителя) - вспученного перлита - ГОСТ 16136-70 или асбестовермакулитовой плиты - ГОСТ 13450-68. Поверхности полотен облицованы со всех сторон тонколистовой сталью. Предел огнестойкости - 1,5 часа.
4. Отделка дверей выполняется по проекту.

ДОПОЛНИТЕЛЬНЫЕ ДАННЫЕ:

Проект разработан в соответствии с ГОСТ 6629-74 (Двери деревянные для жилых и общественных зданий) и СНиП П-А.5-70. (Противопожарные нормы проектирования зданий и сооружений.)

Объем проектных материалов - 362 форматки

Рабочие чертежи распространяет: Центральный институт типового проектирования - 125878 ГСП, Москва А-445, Смольная 22

Инв. № 14720
Пасп. № 036852

Ц Н И И Э Д
Торгово-бытовых зданий
и других типовых комплексов

СЕРИИ Т.236-5
ВЫПУСК 1, 2, 3

Главный инженер
института

В.И. Лепский

Главный инженер
проекта

Е.А. Короселев

Страница