

СССР	СТРОИТЕЛЬНЫЙ КАТАЛОГ ЧАСТЬ 3 ТИПОВАЯ ДОКУМЕНТАЦИЯ НА КОНСТРУКЦИИ, ИЗДЕЛИЯ И УЗЛЫ ЗДАНИЙ И СООРУЖЕНИЙ	СТРОИТЕЛЬНЫЕ КОНСТРУКЦИИ И ИЗДЕЛИЯ Серия 1.188-5 Выпуск 12 УДК 696.123.51
ЦИТП	ЖЕЛЕЗОБЕТОННЫЕ КАБИНЫ САНИТАРНО-ТЕХНИЧЕСКИХ УЗЛОВ ЖИЛЫХ ДОМОВ ДО 9 ЭТАЖЕЙ С ВЫСОТОЙ ЭТАЖА 2,8 М	MIDI
АВГУСТ 1986		На 1-м листе На 2-х страницах Страница I

Рис. 1

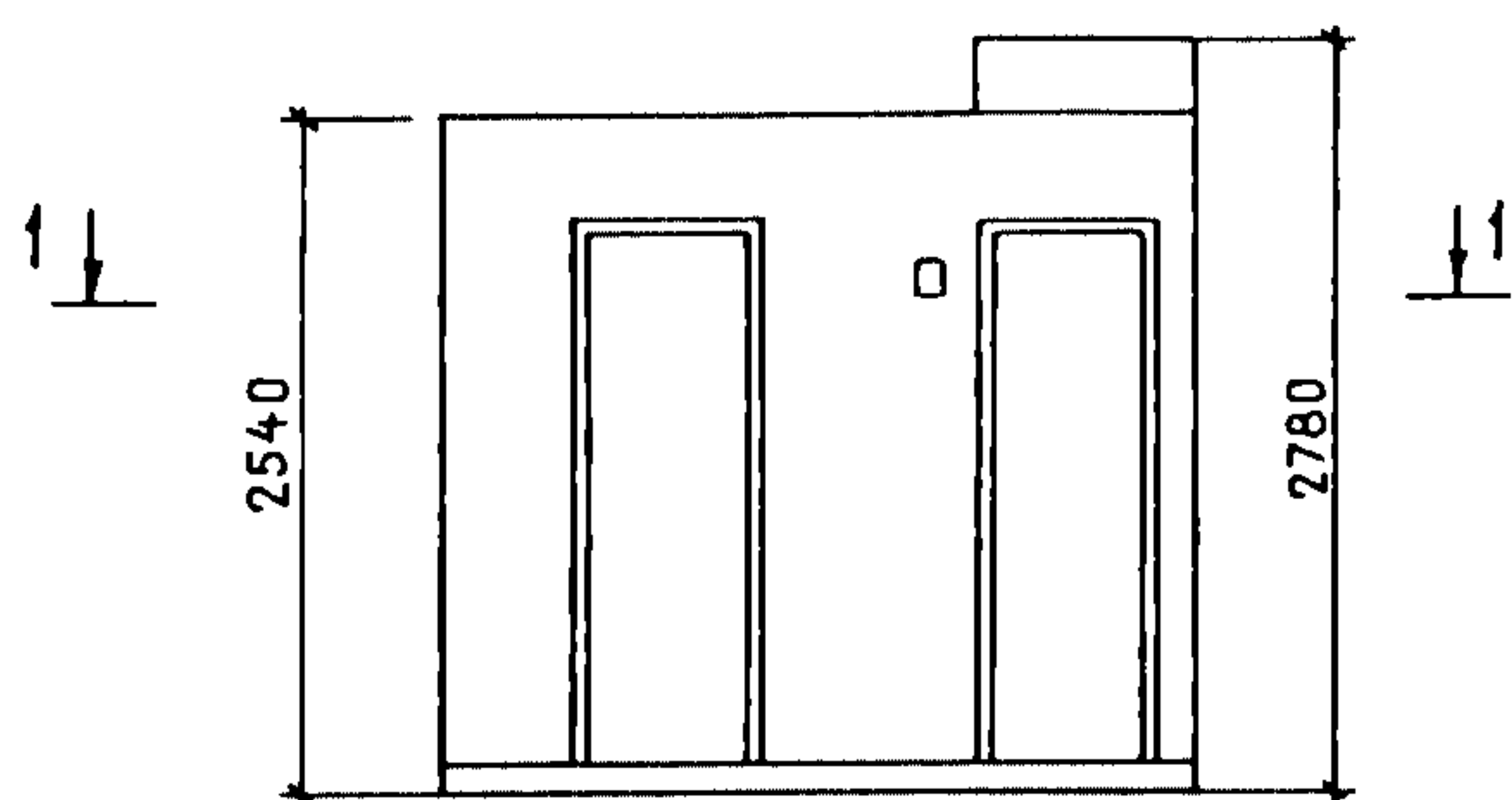
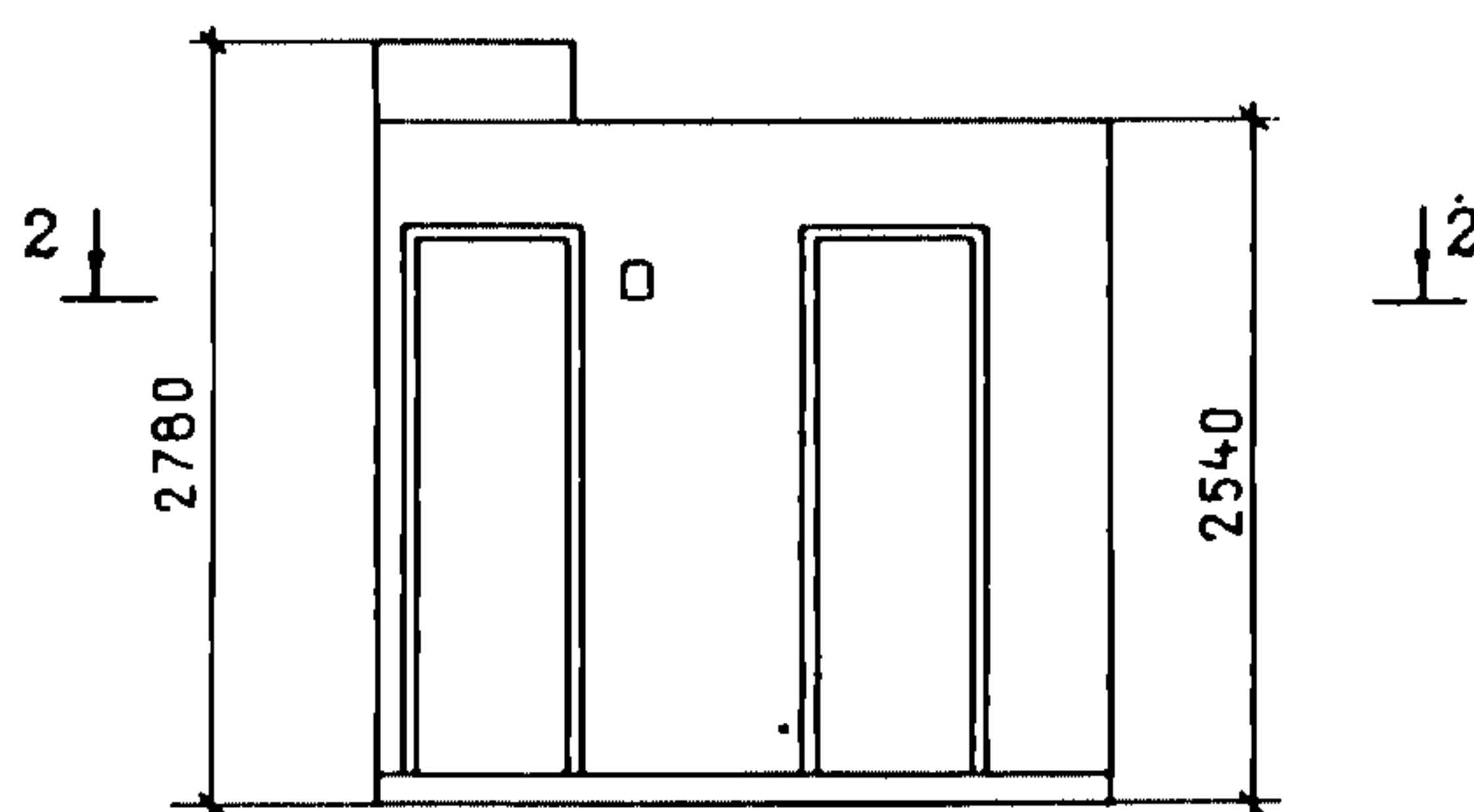
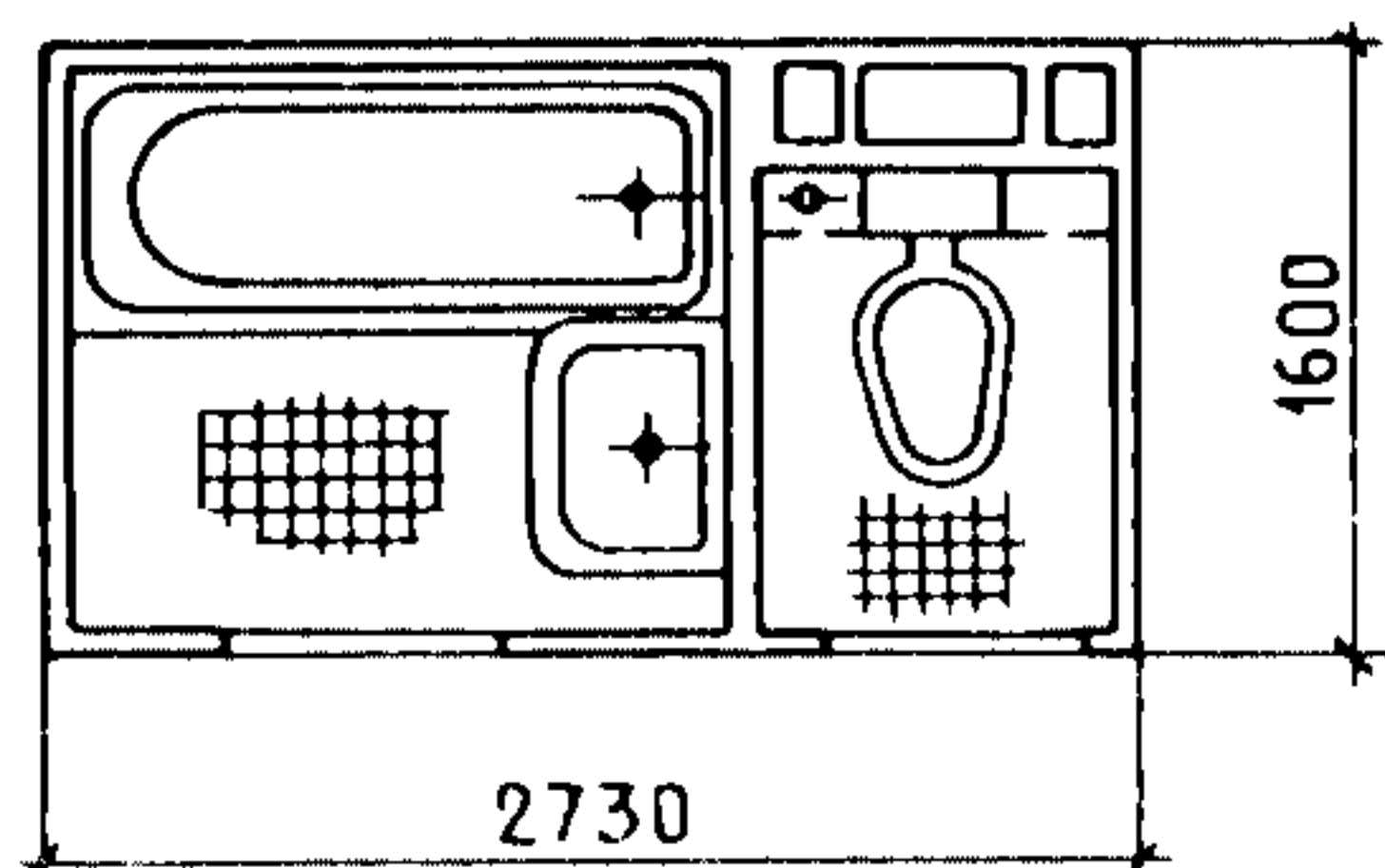


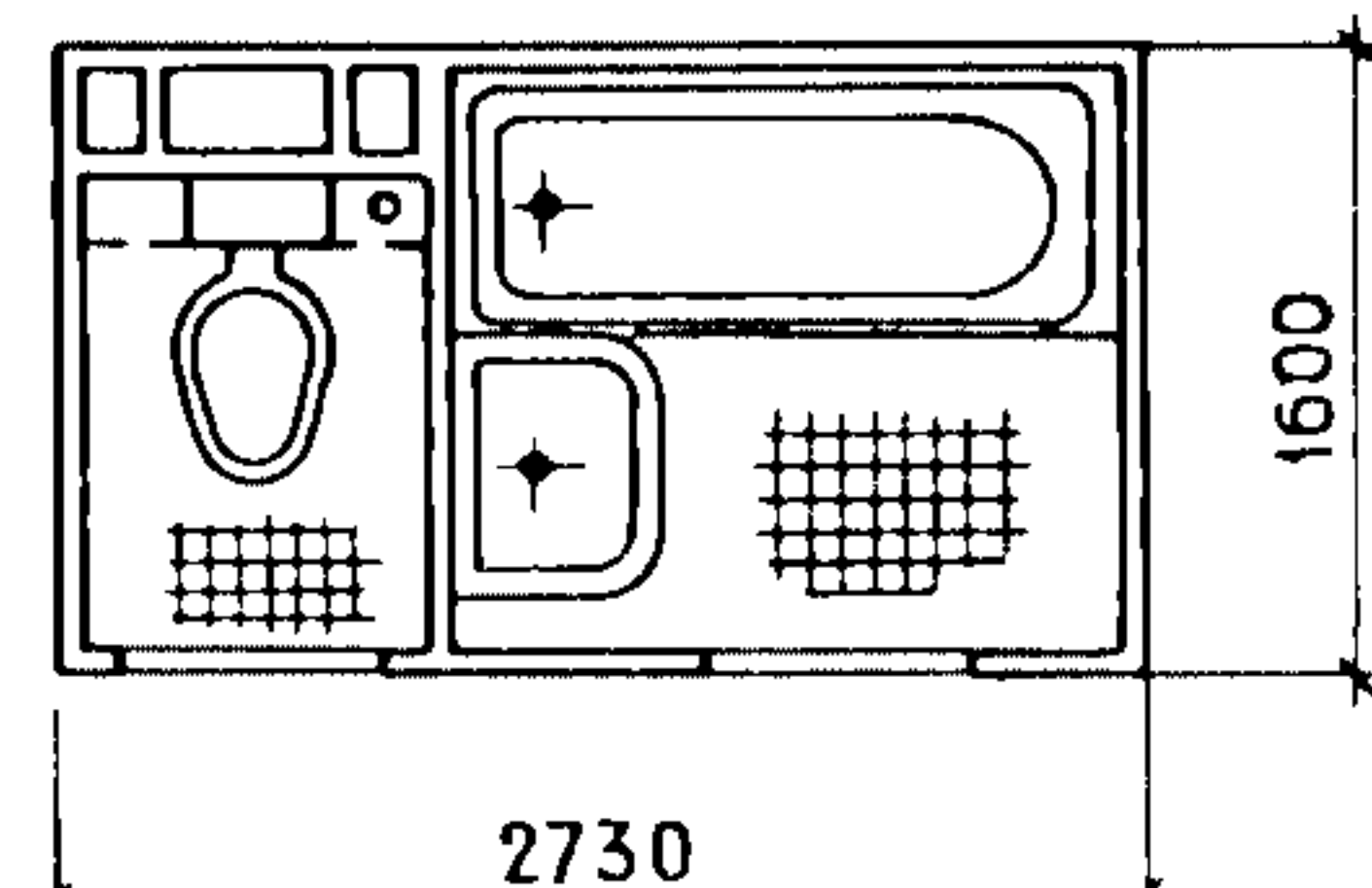
Рис. 2



1-1



2-2



Д1АА ТЕХНИЧЕСКАЯ ХАРАКТЕРИСТИКА

Кабины состоят из объемного монолитного блока типа "Колпак" /корпуса кабины/ и ребристой плиты /днища/. Корпус кабины при сборке устанавливается на ребра плиты днища. При соединении корпуса к днищу осуществляется приваркой к закладным деталям корпуса и днища монтажных деталей. Бетон корпуса кабины - тяжелый цементный или керамзитобетон плотной структуры марки по прочности на сжатие - М150. Днища - тяжелый цементный бетон марки по прочности на сжатие М200. Кабины армированы пространственными арматурными каркасами. Арматура сеток класса ВрI диаметром 4 мм.

НОМЕНКЛАТУРА КАБИН

Марка кабины	Рис.	Марка бетона	Объем бетона, м ³		Расход стали, кг		Расход керамической плитки, м ²	Масса кабины, кг
			корпуса		натуральный	приведенный к кл. А-I		
			корпуса	днища				
2СК25л-Т 2СК25пр-Т	1	М150	1,44	-	60,14	79,78	3,7	4470
	2		0,24	-				
2СК25л-П 2СК25пр-П	1	М200	-	1,44	60,14	79,78	3,7	3560
	2		0,24	-				

<p align="center">ЖЕЛЕЗОБЕТОННЫЕ КАБИНЫ САНИТАРНО-ТЕХНИЧЕСКИХ УЗЛОВ ЖИЛЫХ ДОМОВ ДО 9 ЭТАЖЕЙ С ВЫСОТОЙ ЭТАЖА 2,8 М</p>	<p align="center">СТРОИТЕЛЬНЫЕ КОНСТРУКЦИИ И ИЗДЕЛИЯ Серия I.188-5 Выпуск I2</p>	<p align="center">Лист I Страница 2</p>
<p>С2ВА УКАЗАНИЯ ПО ПРИМЕНЕНИЮ</p>		
<p>Кабины разработаны для применения в крупнопанельных жилых зданиях с теплым чердаком с высотой этажа 2,8 м и этажность до 9 этажей. Кабины могут быть использованы для зданий этажность выше 9 при соответствующем расчете диаметра стояков горячего и холодного водоснабжения и увеличении сечения сборного вентиляционного канала.</p> <p>Настоящий выпуск рассматривать совместно с серией I.188-5, выпуск II "Санитарно-техническое оборудование разобраных и совмещенных кабин из тяжелого цементного бетона и керамзитобетона для жилых зданий с теплым чердаком".</p> <p>Предел огнестойкости кабины составляет 0,5 часа.</p>		
<p>С2ЕЕ ИНЖЕНЕРНО-ГЕОЛОГИЧЕСКИЕ УСЛОВИЯ - обычные</p>		
<p align="center">ДОПОЛНИТЕЛЬНЫЕ ДАННЫЕ</p>		
<p>Маркировка кабин принята по ГОСТ 18048-80 "Кабины санитарно-технические железобетонные"</p> <p>Расшифровка марки кабины:</p> <p>ЗСК 25л - Т</p> <p>ЗСК 25 - разобранная кабина высотой 2540 мм,</p> <p>Л - левый вариант исполнения,</p> <p>Т - корпус и днище кабины из тяжелого цементного бетона</p>		
<p>В7ЕА СОСТАВ ПРОЕКТНОЙ ДОКУМЕНТАЦИИ</p> <p>Выпуск I2 Строительные чертежи кабин типа ЗСК25, объединенных с вентблоком, из тяжелого цементного бетона и керамзитобетона для жилых зданий с теплым чердаком. Рабочие чертежи.</p>		
<p align="center">Объем проектных материалов, приведенных к формату А4, - 126 форматок.</p>		
<p>В7ВА АВТОР ПРОЕКТА</p>	<p>ЦНИИЭП жилища, I27434, Москва И-434, Дмитровское шоссе, 9 корпус "Б"</p>	
<p>В7НА УТВЕРЖДЕНИЕ</p>	<p>Утверждены Госгражданстроем, приказ № 152 от 30.04.86 Введены в действие с 15.05.86.</p>	
<p>В7КА ПОСТАВЩИК</p>	<p>Свердловский филиал ЦИП, 620062, Свердловск, ул. Чебышева, 4</p>	
<p align="right">Инв. № 21318 Катал.л. № 054535</p>		