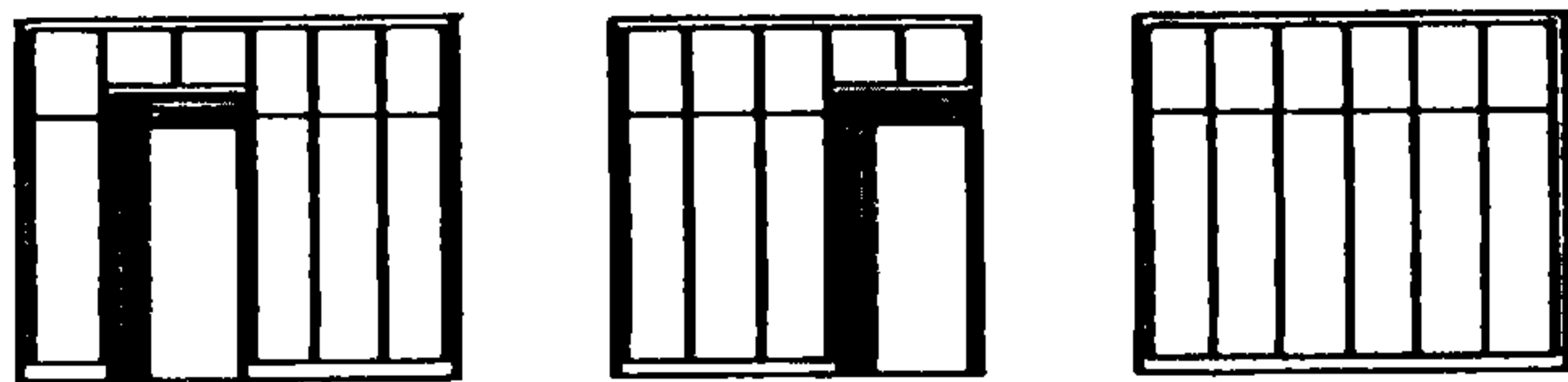
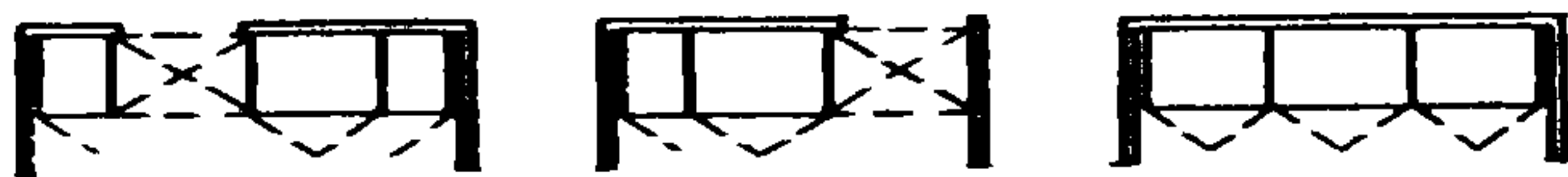


<p><b>СССР</b></p>	<p><b>СТРОИТЕЛЬНЫЙ КАТАЛОГ</b>  <b>ЧАСТЬ 3</b>  <b>ТИПОВАЯ ДОКУМЕНТАЦИЯ НА КОНСТРУКЦИИ, ИЗДЕЛИЯ И</b>  <b>УЗЛЫ ЗДАНИЙ И СООРУЖЕНИЙ</b></p>	<p><b>СТРОИТЕЛЬНЫЕ</b>  <b>КОНСТРУКЦИИ И</b>  <b>ИЗДЕЛИЯ</b>          Серия 1.172.5-5          УДК 69.022.56:645.45-182.22</p>
<p><b>ЦИТП</b></p>	<p><b>ВСТРОЕННЫЕ И АНТРЕСОЛЬНЫЕ ШКАФЫ</b>  <b>ШКАФЫ-ПЕРЕГОРОДКИ ИТОВОЙ КОНСТРУКЦИИ</b>  <b>ДЛЯ ЖИЛЫХ ЗДАНИЙ</b>  <b>РАБОЧИЕ ЧЕРТЕЖИ</b></p>	<p><b>М Q B Q</b></p>
<p><b>АВГУСТ</b>  <b>1985</b></p>		<p>На I листе          На 2 страницах          Страница I</p>



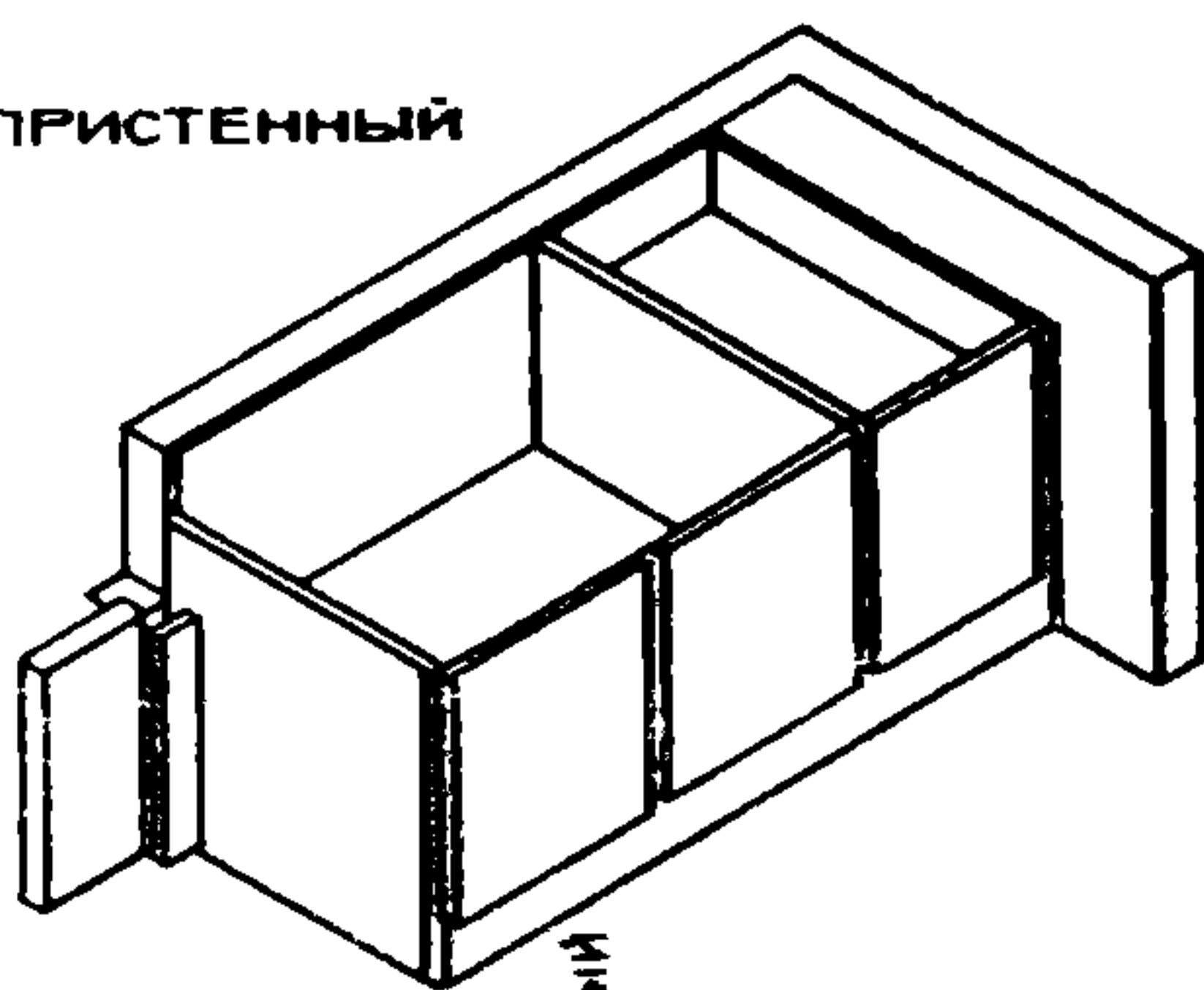
ШКАФЫ ПРИСТЕННЫЕ



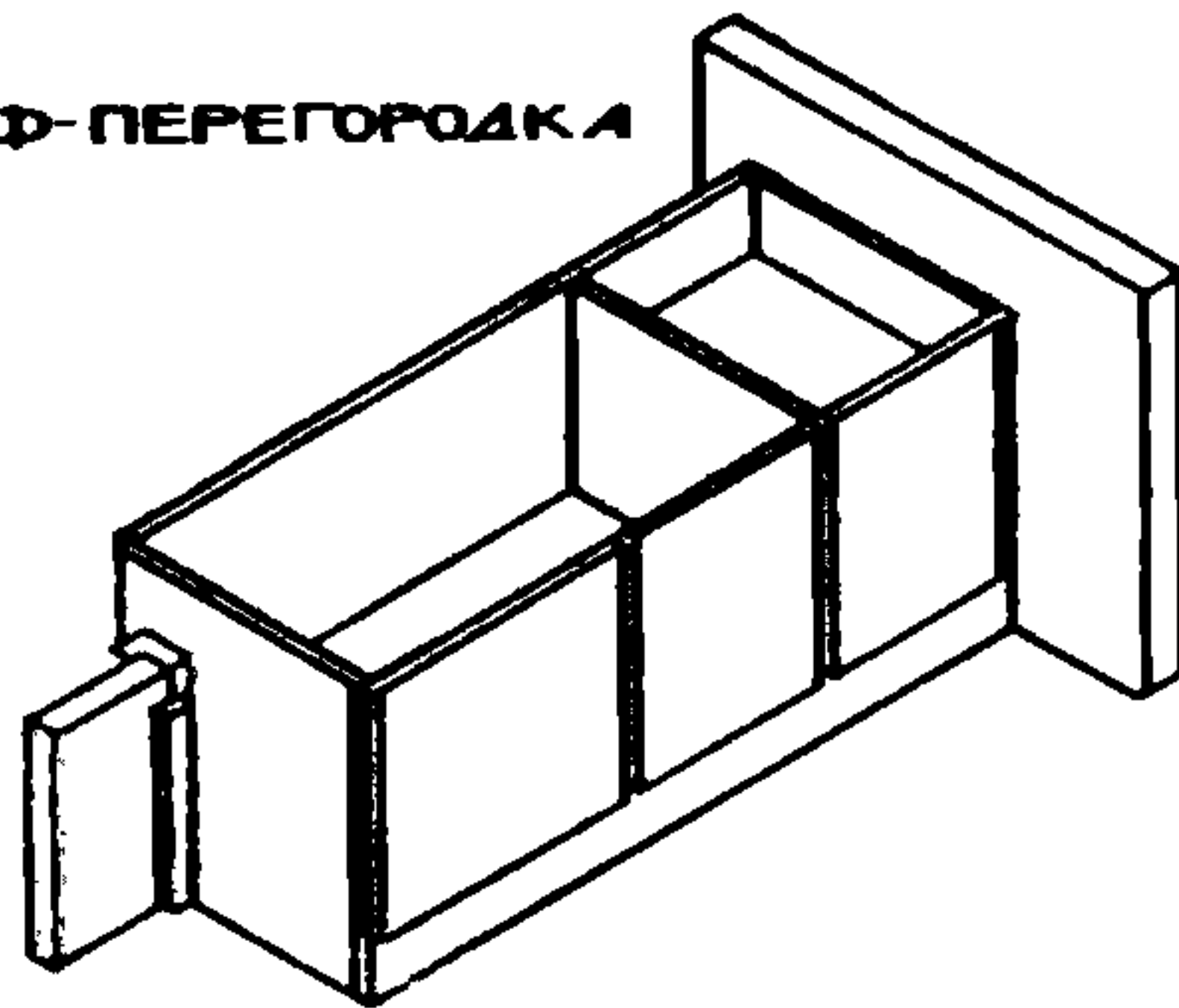
ШКАФЫ - ПЕРЕГОРОДКИ



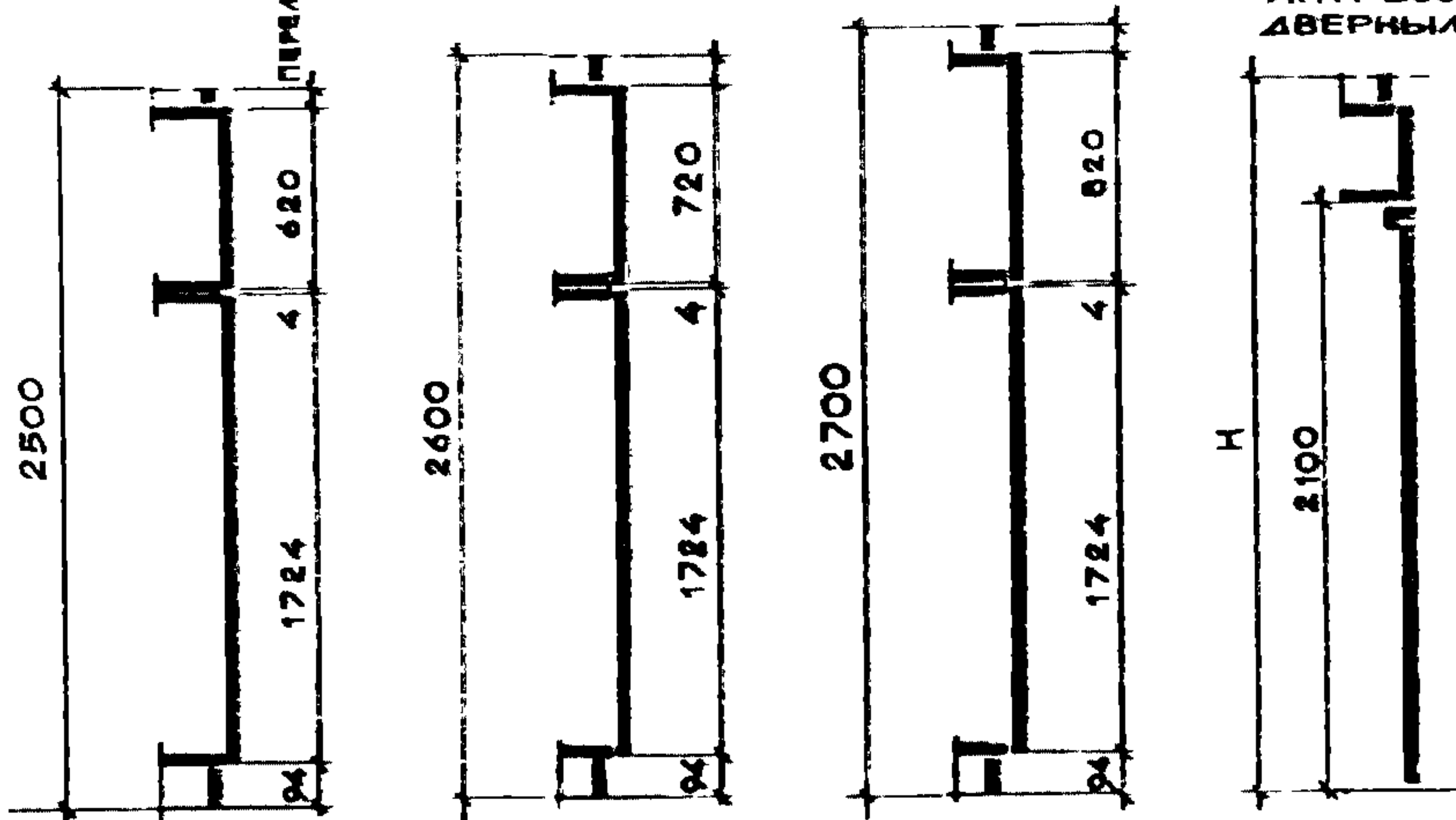
ШКАФ-ПРИСТЕННЫЙ



ШКАФ-ПЕРЕГОРОДКА



ПРИМЕРЫ СОЧЕТАНИЯ ДВЕРЕК



АНТРЕСОЛЬ НАД ДВЕРНЫМ ПРОЕМОМ



<p><b>ВСТРОЕННЫЕ И АНТРЕСОЛЬНЫЕ ШКАФЫ, ШКАФЫ-ПЕРЕГОРОДКИ ЩИТОВОЙ КОНСТРУКЦИИ ДЛЯ ЖИЛЫХ ЗДАНИЙ РАБОЧИЕ ЧЕРТЕЖИ</b></p>	<p><b>СТРОИТЕЛЬНЫЕ КОНСТРУКЦИИ И ИЗДЕЛИЯ Серия 1.172.5-5</b></p>	<p><b>Лист I Страница 2</b></p>
---	--	-------------------------------------

**D1AA ТЕХНИЧЕСКАЯ ХАРАКТЕРИСТИКА**

Встроенные и антресольные шкафы, шкафы-перегородки щитовой конструкции, разработаны на основе Отраслевой системы унификации, Мебель корпусная ВКТИМ, утвержденной Минлесбумпромом СССР 21 ноября 1980г.

Встроенные шкафы формируются из стандартных щитовых элементов древесностружечной плиты с различной облицовкой с помощью накладных стяжек.

**C2BA УКАЗАНИЯ ПО ПРИМЕНЕНИЮ**

Встроенные и антресольные шкафы, шкафы-перегородки предназначены для применения в любых жилых зданиях высотой в чистоте 2500,2600 и 2700 мм.

**Д О П О Л Н И Т Е Л Ь Н Ы Е     Д А Н Н Ы Е**

В серии предусматриваются примеры применения шкафов и монтажные узлы к ним. Стоимость встроенных шкафов определяется по розничным ценам прейскуранта на мебель № И13 (01-15) 1979/1 раздела У с учетом принятой отделки поверхностей.

**C7BA СОСТАВ ПРОЕКТНОЙ ДОКУМЕНТАЦИИ**

Серия 1.172.5-5 "Встроенные и антресольные шкафы, шкафы-перегородки щитовой конструкции для жилых зданий. Рабочие чертежи"  
Объем проектных материалов, приведенных к формату А4, - 120 форматок,

**B7BA АВТОР ПРОЕКТА** ЦНИИИИ Москва, 127434, Москва, И-434, Дмитровское шоссе, 9, корп. "Б"

**B7BA УТВЕРЖДЕНИЕ** утверждены Госгражданстроем, приказ от 12.04.85 № 108, введены в действие с 01.05.85

**B7BA ВОСТАВЩИК** ЦНИИ, 125878, ЦНИ, Москва, А-445, ул. Смольная, 22

Инд. № 19683

Катал. № 049959

Б.И. Зингер  
Гл. архитектор проекта

И.И.И.И.И.  
Гл. архитектор