

<b>СССР</b>	СТРОИТЕЛЬНЫЙ КАТАЛОГ ЧАСТЬ 3 ТИПОВАЯ ДОКУМЕНТАЦИЯ НА КОНСТРУКЦИИ, ИЗДЕЛИЯ И УЗЛЫ ЗДАНИЙ И СООРУЖЕНИЙ	СТРОИТЕЛЬНЫЕ КОНСТРУКЦИИ И ИЗДЕЛИЯ Серия I.152.I - 8 Вып. 7 УДК69.026.4
<b>ЦИТП</b>	ПЛОЩАДКИ ЛЕСТНИЧНЫЕ ЖЕЛЕЗОБЕТОННЫЕ К ПЛОСКИМ МАРШАМ ДЛЯ ЖИЛЫХ ЗДАНИЙ С ВЫСОТОЙ ЭТАЖА 2,8 м	<b>ФНДН</b>
МАРТ <b>1987</b>		На I листе На 2-х страницах Страница I

Площадки для кирпичных зданий

Рис.1

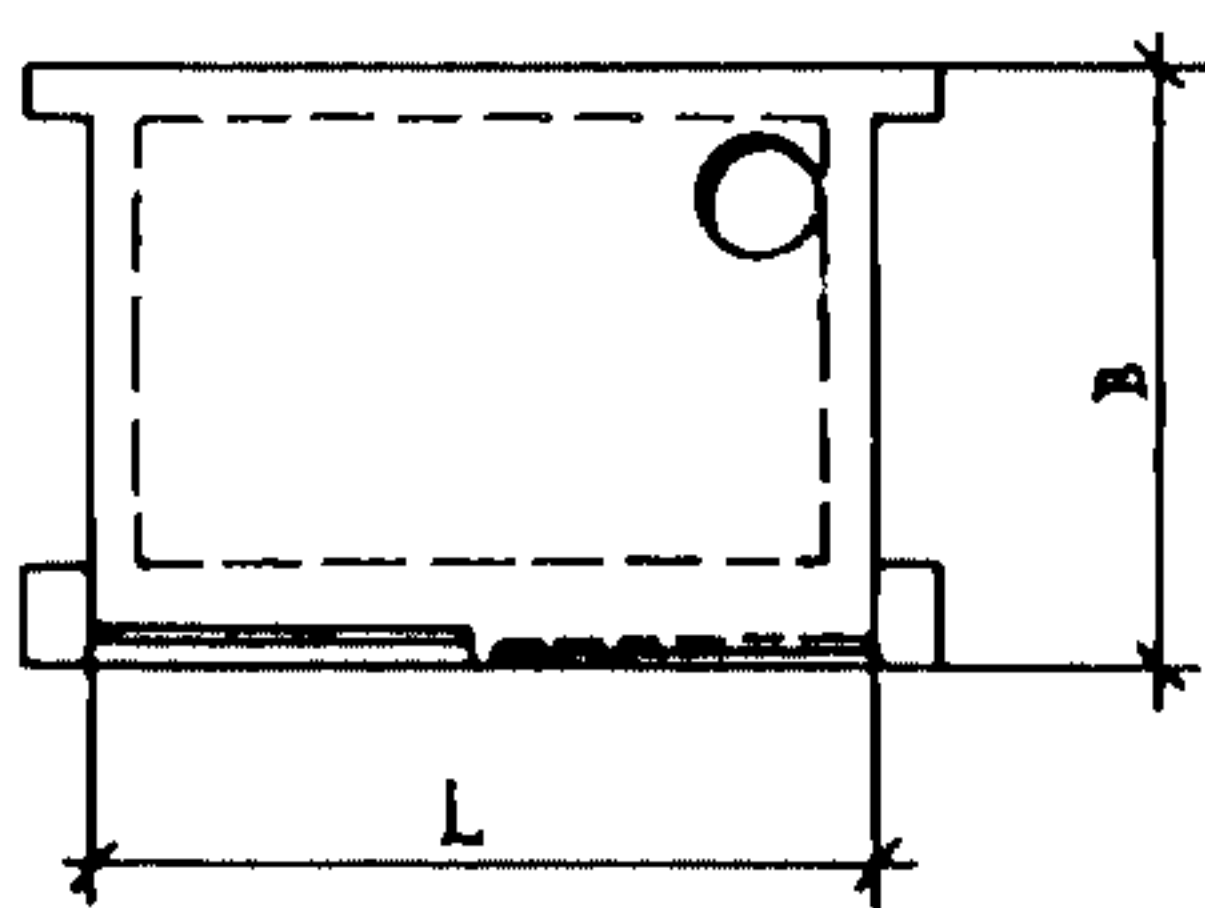
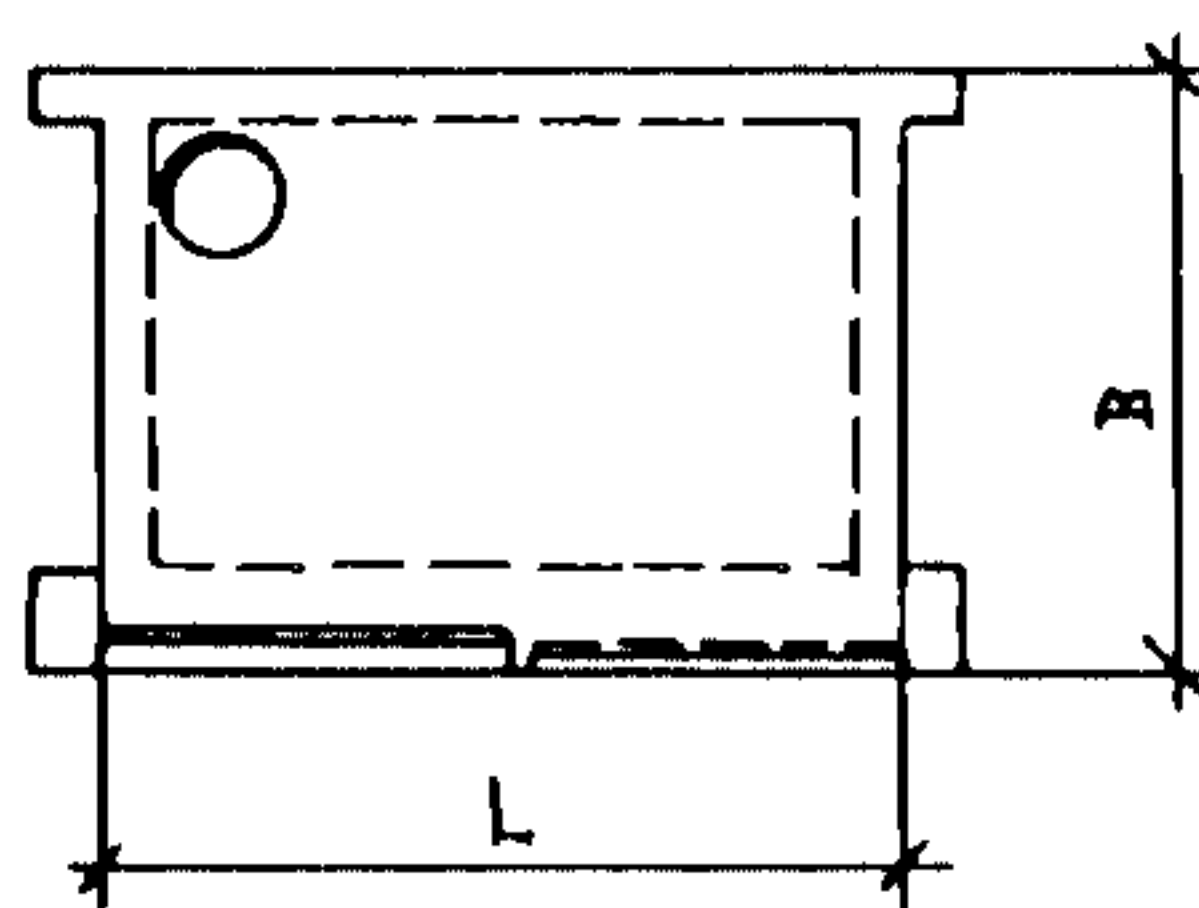


Рис.2



Площадки для крупноблочных зданий

Рис.3

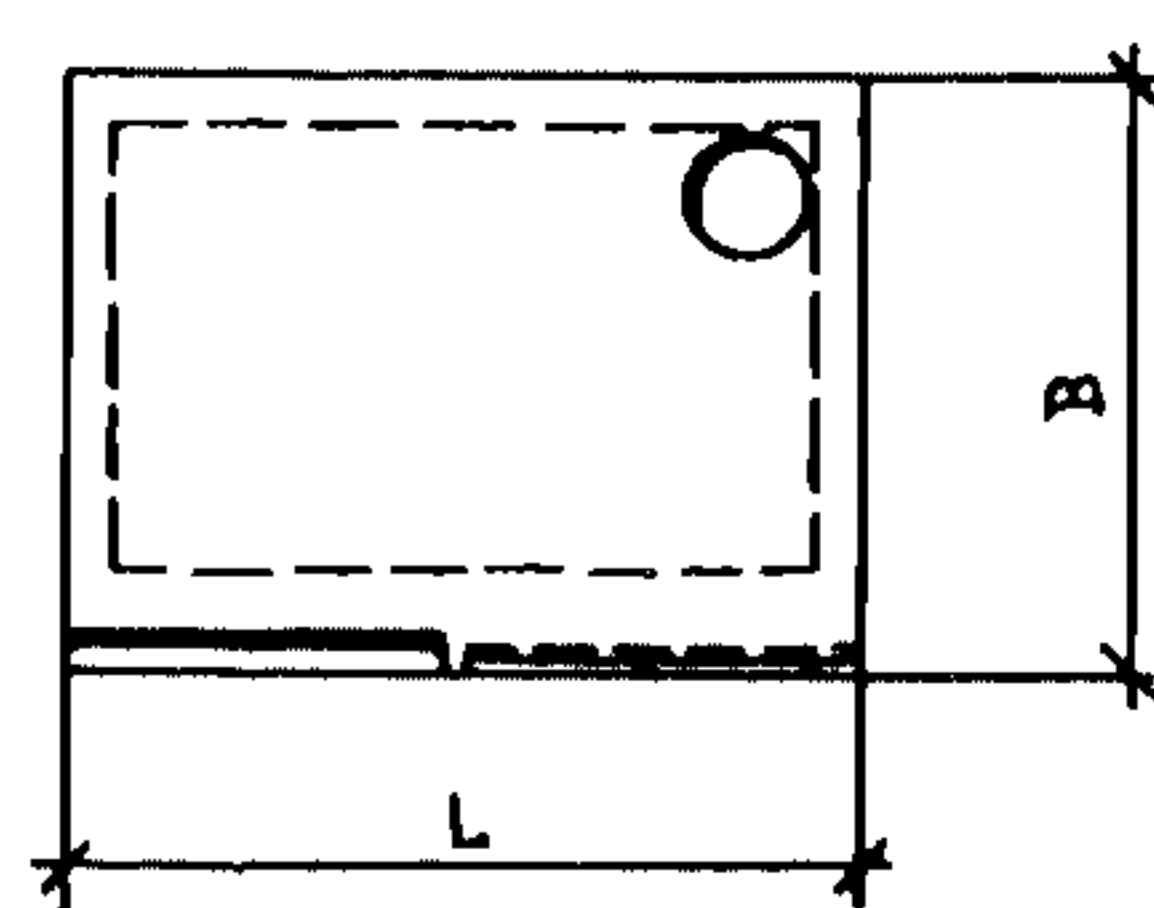
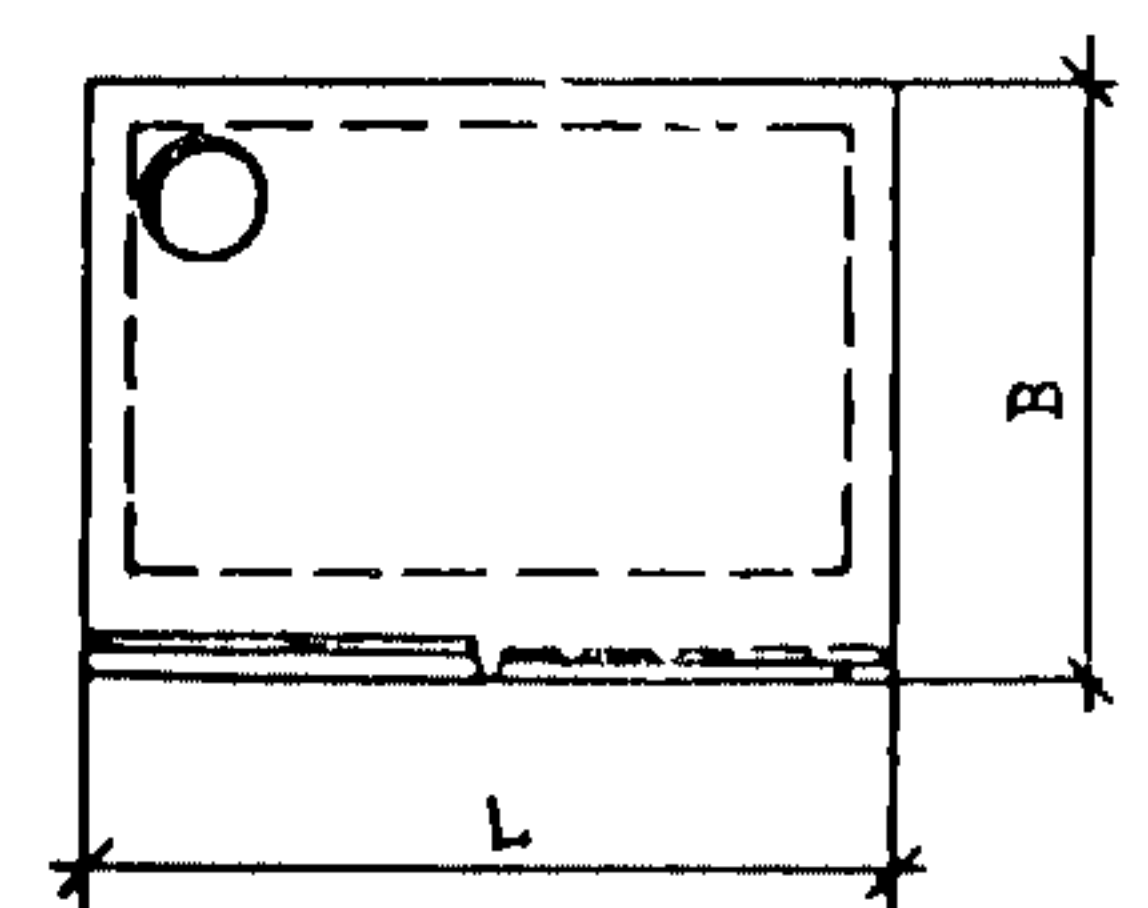


Рис.4



**Т1АА ТЕХНИЧЕСКАЯ ХАРАКТЕРИСТИКА**

Бетон тяжелый марки М200  
 Бетон на пористых заполнителях марки М200  
 Бетон декоративный марки М200  
 Рабочая арматура - из стали класса А-III диаметрами 6...10 мм ГОСТ 5781-82 и класса Вр-1 диаметром 5 мм ГОСТ 6727-80  
 Распределительная и поперечная арматура - из стали класса Вр-1 диам. 4мм ГОСТ 6727-80  
 Площадки армированы пространственными каркасами

**НОМЕНКЛАТУРА ПЛОЩАДОК**

Рис.	Марка	Размеры, мм		Площадь, м <sup>2</sup>	Показатели расхода материалов				Масса, кг				
					Бетон, м <sup>3</sup>		Сталь, кг						
					конструктивный	декоративный	натуральная	привед. к кл. А-I					
		на изделие	на I м <sup>2</sup> площади	на изделие	на I м <sup>2</sup> площади								
I	2ЛП22.19-4-км	2200	1900	4,18	0,455		21,10	5,05	29,73	7,11	1330		
2	2ЛП22.19-4-кмл						21,10	5,05	29,73	7,11			
I	2ЛП22.19-4Л-км						20,48	4,9	28,84	6,9		1096	
2	2ЛП22.19-4Л-кмл						20,48	4,9	28,84	6,9			
3	2ЛП22.19-4-м				0,077			23,99	5,74	33,5	8,01	1260	
4	2ЛП22.19-4-мл							23,99	5,74	33,5	8,01		
3	2ЛП22.19-4Л-м							21,14	5,06	29,4	7,03		1080
4	2ЛП22.19-4Л-мл							21,14	5,06	29,4	7,03		

**С2ВА УКАЗАНИЯ ПО ПРИМЕНЕНИЮ**

Площадки лестничные в сочетании с плоскими лестничными маршами без фризовых ступеней предназначены для устройства двухмаршевых лестниц в жилых зданиях с высотой этажа 2,8 м:  
 марок 2ЛП22.19-4-км и 2ЛП22.19-4-кмл - в зданиях с кирпичными стенами;  
 марок 2ЛП22.19-4-м и 2ЛП22.19-4-мл - в крупнопанельных зданиях  
 Площадки лестничные марок 2ЛП22.19-4Л-км, 2ЛП22.19-4Л-кмл, 2ЛП22.19-4Л-м и 2ЛП22.19-4Л-мл используются в сочетании с плоскими лестничными маршами из бетона на пористых заполнителях.

ПЛОЩАДКИ ЛЕСТНИЧНЫЕ ЖЕЛЕЗОБЕТОННЫЕ К ПЛОСКИМ МАРШАМ  
ДЛЯ ЖИЛЫХ ЗДАНИЙ С ВЫСОТОЙ ЭТАЖА 2,8 м

СТРОИТЕЛЬНЫЕ  
КОНСТРУКЦИИ  
И ИЗДЕЛИЯ  
Серия I.I52.I-8  
вып.7

Лист I  
Страница 2

62ЕЕ ИНЖЕНЕРНО-ГЕОЛОГИЧЕСКИЕ УСЛОВИЯ - обычные

### ДОПОЛНИТЕЛЬНЫЕ ДАННЫЕ

Расшифровка марки изделия:

2ЛП22.19-4Л-кмл

2 - ребристая

ЛП - площадка лестничная

22,19 - габариты площадки в дециметрах - длина 2200 мм

- ширина 1900 мм

4 - расчетная временная нагрузка 3,5 кПа (с округлением) без учета собственного веса

Л - из бетона на пористых заполнителях

к - с консолями

м - с отверстием для мусоропровода

л - отверстие для мусоропровода расположено в левом углу площадки

Данный выпуск разработан в дополнение к выпускам 1,2,3 и 4 серии I.I52.I-8

### В7ЕА СОСТАВ ПРОЕКТНОЙ ДОКУМЕНТАЦИИ

Выпуск 7. Площадки ребристые длиной 220 см с отверстием для мусоропровода к маршам шириной 105 см из тяжелого бетона и бетона на пористых заполнителях для кирпичных и крупноблочных зданий. Рабочие чертежи.

Объем проектных материалов, приведенных к формату А4, - 68 форматок.

В7ВА АВТОР ПРОЕКТА ЦНИИЭП жилища, 127434, Москва, Дмитровское шоссе, 9, корп. "Б"

В7НА УТВЕРЖДЕНИЕ утверждены Госгражданстроем, приказ от 31.03.86 № 116  
введены в действие с 15.04.86.

В7КА ПОСТАВЩИК ЦИТП, 125878, ГСП, Москва, А-445, ул.Смольная, 22

Инв. № 21705

Катал.л № 056009