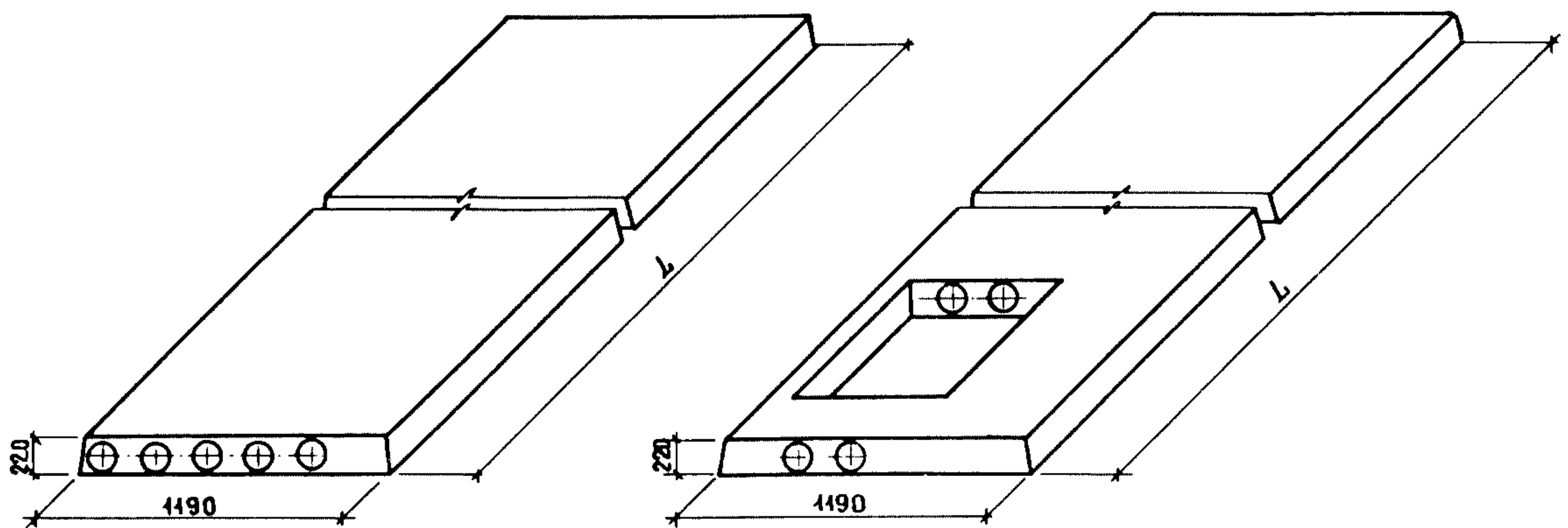


<b>СССР</b>	СТРОИТЕЛЬНЫЙ КАТАЛОГ ЧАСТЬ 3 ТИПОВАЯ ДОКУМЕНТАЦИЯ НА КОНСТРУКЦИИ, ИЗДЕЛИЯ И УЗЛЫ ЗДАНИЙ И СООРУЖЕНИЙ	СТРОИТЕЛЬНЫЕ КОНСТРУКЦИИ И ИЗДЕЛИЯ Серия I. I37.1-8 Выпуск 3
<b>ЦИТП</b>	ПЛИТЫ ЛОДЖИЙ ЖЕЛЕЗОБЕТОННЫЕ МНОГОПУСТОТНЫЕ ДЛЯ ЖИЛЫХ ЗДАНИЙ	УДК 691-413:69.025-2
АПРЕЛЬ <b>1988</b>		На I листе На 2 страницах Страница I



#### ДИАА ТЕХНИЧЕСКАЯ ХАРАКТЕРИСТИКА

Плиты лоджий запроектированы в соответствии с требованиями ГОСТ 25697-83.

Бетон - тяжелый, класса по прочности на сжатие В22,5 (для плит длиной 6280 и 5080 мм) и В15 (для плит длиной 3880 и 2980 мм).

Плиты длиной 6280 и 5080 мм армируются напрягаемыми стержнями из арматуры класса А-IV, ГОСТ 5781-82, диаметром 12 и 14 мм (метод натяжения - электротермический); плиты длиной 3880 и 2980 мм - плоскими сетками и каркасами с рабочей арматурой из стали класса А-III, ГОСТ 5781-82, диаметром 6 и 8 мм; прочая арматура плит - из стали класса Вр-I, ГОСТ 6727-80.

Монтажные петли - из арматуры класса А-I, ГОСТ 5781-82.

#### НОМЕНКЛАТУРА ПЛИТ ЛОДЖИЙ

Марка плиты	Длина L, мм	Расход матер.		Масса, кг	Марка плиты	Длина L, мм	Расход матер.		Масса, кг
		бетон, м <sup>3</sup>	сталь, кг				бетон, м <sup>3</sup>	сталь, кг	
ПЛП63. I2-AIV-м	6280	1,012	43,29	2530	ПЛП63. I2-AIV-ам	6280	1,025	43,29	2562
ПЛП51. I2-AIV-м	5080	0,821	31,18	2052	ПЛП51. I2-AIV-ам	5080	0,834	31,18	2085
ПЛП63. I2пр-AIV-м	6280	1,319	56,99	3298	ПЛП63. I2пр-AIV-ам	6280	1,324	56,99	3310
ПЛП63. I2л-AIV-м	6280	1,319	56,99	3298	ПЛП63. I2л-AIV-ам	6280	1,324	56,99	3310
ПЛП51. I2пр-AIV-м	5080	1,056	40,73	2640	ПЛП51. I2пр-AIV-ам	5080	1,061	40,73	2652
ПЛП51. I2л-AIV-м	5080	1,056	40,73	2640	ПЛП51. I2л-AIV-ам	5080	1,061	40,73	2652
ПЛП39. I2-м	3880	0,63	22,30	1575	ПЛП39. I2-ам	3880	0,643	22,30	1608
ПЛП30. I2-м	2980	0,486	14,20	1215	ПЛП30. I2-ам	2980	0,499	14,20	1248

ПЛИТЫ ЛОДЖИЙ ЖЕЛЕЗОБЕТОННЫЕ МНОГОПУСТОТНЫЕ ДЛЯ ЖИЛЫХ ЗДАНИЙ	СТРОИТЕЛЬНЫЕ КОНСТРУКЦИИ И ИЗДЕЛИЯ Серия I.137.I-8 Выпуск 3	Лист I Страница 2
<p><b>С2ВА УКАЗАНИЯ ПО ПРИМЕНЕНИЮ</b></p> <p>Плиты лоджий предназначены для применения в жилых зданиях со стенами из кирпича и металлическим ограждением лоджий, строящихся в условиях II и III климатических районов и IV климатического подрайона. Расчетная нагрузка (без собственного веса плиты) - <u>7,31 кПа</u> . 745 кгс/м<sup>2</sup> . Глубина опирания плит - не менее 90 мм.</p> <p><b>С2ЕЕ ИНЖЕНЕРНО-ГЕОЛОГИЧЕСКИЕ УСЛОВИЯ</b> - обычные</p> <p><b>С2ВQ СТЕПЕНЬ АГРЕССИВНОСТИ СРЕДЫ</b> - неагрессивная</p> <p style="text-align: center;"><b>ДОПОЛНИТЕЛЬНЫЕ ДАННЫЕ</b></p> <p>Расшифровка марки изделия ПЛП63.12-АIV-ам:          ПЛП - плита лоджии плоская многопустотная балочная,          63 - длина плиты (6280 мм) в мм;          12 - ширина плиты (1190 мм) в мм;          АIV - класс напрягаемой арматуры;          а - плита лоджии с торцами, заделываемыми бетонными вкладышами,          м - металлическое ограждение лоджий.</p> <p>Для плит с эвакуационными люками в маркировку добавляют строчные буквы: "пр" - при правом исполнении плиты (ПЛП63.12пр-АIV-ам), "л" - при левом исполнении плиты (ПЛП63.12л-АIV-ам).</p> <p>К настоящему выпуску разработаны карты технического уровня и качества продукции, распространяемые ЦНИИЭП жилища</p>		
<p><b>В7ЕА СОСТАВ ПРОЕКТНОЙ ДОКУМЕНТАЦИИ</b></p> <p>Выпуск 3. Предварительно напряженные плиты длиной 6280 и 5080 мм и шириной 1190 мм, армированные стержнями из стали класса А-IV, и плиты длиной 3880 и 2980 мм и шириной 1190 мм, армированные сетками с рабочей арматурой из стали класса А-III, для зданий со стенами из кирпича и металлическим ограждением лоджий. Рабочие чертежи</p> <p>Объем проектных материалов, приведенных к формату А4, - 46 форматок</p>		
<b>В7ВА АВТОР ПРОЕКТА</b>	ЦНИИЭП жилища, 127434, Москва И-434, Дмитровское шоссе, 9, корп. "Б".	
<b>В7НА УТВЕРЖДЕНИЕ</b>	Утверждены Госкомархитектуры, приказ от 04.01.88 № I Введены в действие с 01.02.88	
<b>В7КА ПОСТАВЩИК</b>	ЦИТИ, 125878, ГСП, Москва, А-445, ул. Смольная, 22.	
		Инв. № 22855 Катал. л. № 060843



Руководитель отделения