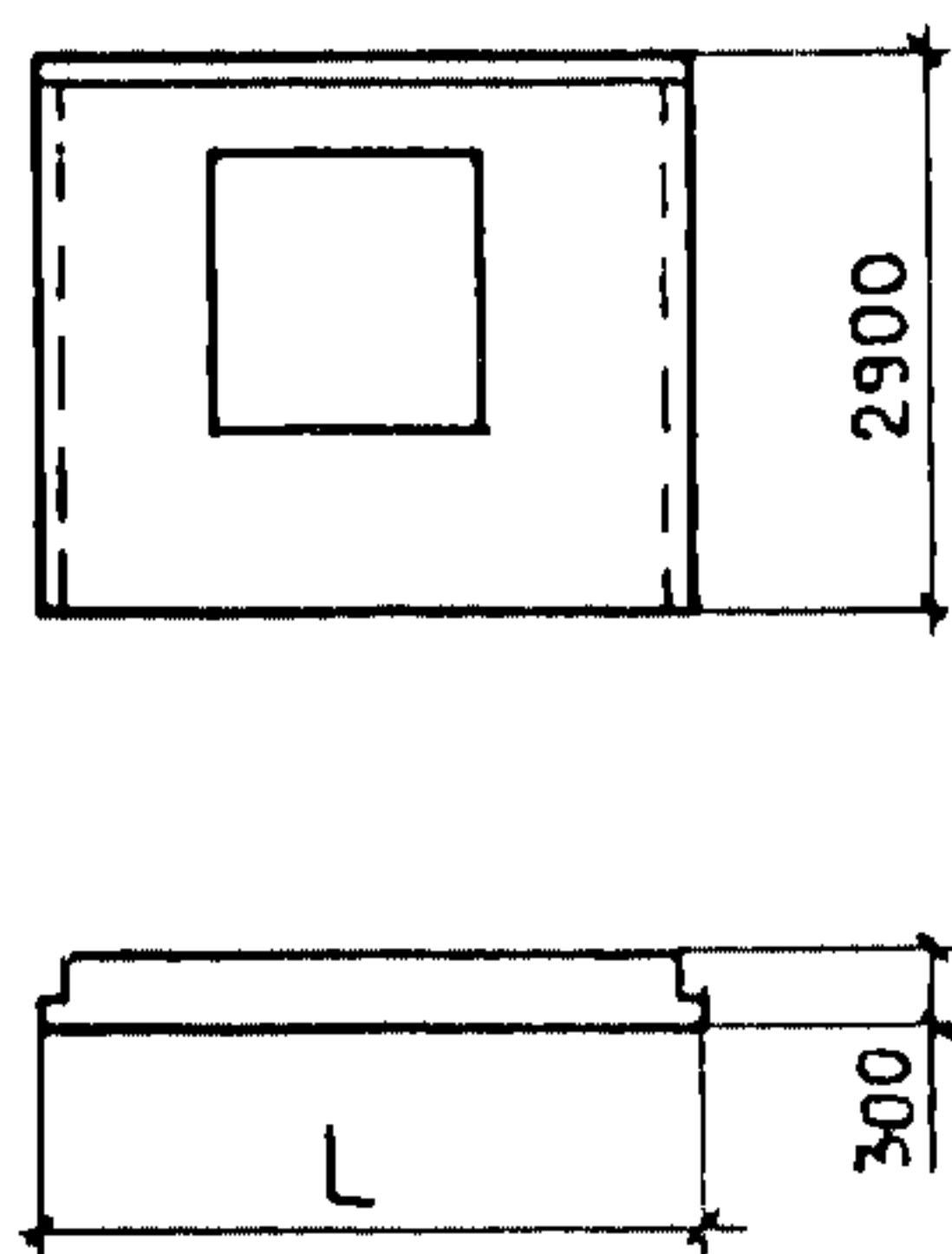


СССР	СТРОИТЕЛЬНЫЙ КАТАЛОГ ЧАСТЬ 3 ТИПОВАЯ ДОКУМЕНТАЦИЯ НА КОНСТРУКЦИИ, ИЗДЕЛИЯ И УЗЛЫ ЗДАНИЙ И СООРУЖЕНИЙ	СТРОИТЕЛЬНЫЕ КОНСТРУКЦИИ И ИЗДЕЛИЯ Серия I.132.I-I4 УДК691.328.022-413
ЦИТП	ПАНЕЛИ НАРУЖНЫХ СТЕН ЖЕЛЕЗОБЕТОННЫЕ ТРЕХСЛОЙНЫЕ ТОЛЩИНОЙ 300 мм С УТЕПЛИТЕЛЕМ ИЗ ПОЛИСТИРОЛЬНОГО ПЕНОПЛАСТА И ГИБКИМИ СВЯЗЯМИ ОДНОРЯДНОЙ РАЗРЕЗКИ ДЛЯ КРУПНОПАНЕЛЬНЫХ ЖИЛЫХ ЗДАНИЙ С ШАГОМ ПОПЕРЕЧ- НЫХ СТЕН 3,0-3,6 м И ВЫСОТОЙ ЭТАЖА 2,8 м РАБОЧИЕ ЧЕРТЕЖИ	F E D L
МАРТ 1987		На 5-и листах На 10-и страницах Страница I

D 1AA ТЕХНИЧЕСКАЯ ХАРАКТЕРИСТИКА

Внутренний и наружный слои панели из тяжелого бетона марки по прочности на сжатие М250. Утепляющий слой панели принят из плит полистирольного пенопласта (ГОСТ 15588-70) вида ПСБ-С, марки 25, толщиной 50 мм, укладываемых в два слоя (общая толщина 100 мм). Армирование панелей производится пространственными каркасами. Рабочая арматура из стали класса А-III диаметром 8, 10, 12 мм ГОСТ 5781-82. Распределительная арматура - из стали класса Вр-I диаметром 4 и 5 мм ГОСТ 6727-80.

Рис.1



НОМЕНКЛАТУРА ПАНЕЛЕЙ

Рис.	Марка панели	мм	Расход материалов				Масса панели, т
			Объем бетона, м ³	Объем утеплителя, м ³	Сталь, кг		
					натуральная	привед. к кл. А-I	
I	ЗНС30.29.30-250Т-I.I-01	2990	1,34	0,57	48,32	65,97	3,39
	ЗНС30.29.30-250Т-I.I-02	2990	1,26	0,51	50,41	69,11	3,22
	ЗНС30.29.30-250Т-I.I-03	2990	1,21	0,51	49,94	68,17	3,10
	ЗНС30.29.30-250Т-I.I-04	2990	1,18	0,47	50,76	69,51	3,04

ПАНЕЛИ НАРУЖНЫХ СТЕН ЖЕЛЕЗОБЕТОННЫЕ ТРЕХСЛОЙНЫЕ ТОЛЩИНОЙ 300 мм С УТЕПЛИТЕЛЕМ ИЗ ПОЛИСТИРОЛЬНОГО ПЕНОПЛАСТА И ГИБКИМИ СВЯЗЯМИ ОДНОРЯДНОЙ РАЗРЕЗКИ ДЛЯ КРУПНОПАНЕЛЬНЫХ ЖИЛЫХ ЗДАНИЙ С ШАГОМ ПОПЕРЕЧНЫХ СТЕН 3,0-3,6 м И ВЫСОТОЙ ЭТАЖА 2,8 м. РАБОЧИЕ ЧЕРТЕЖИ	СТРОИТЕЛЬНЫЕ КОНСТРУКЦИИ И ИЗДЕЛИЯ СЕРИЯ I. I32. I-I4	Лист I Страница 2
--	---	----------------------

Продолжение

Рис.	Марка панели	L, мм	Расход материалов				Масса панели, т
			Объем бетона, м ³	Объем утепли- теля, м ³	Сталь, кг		
					натураль- ная	привед. к кл. А-I	
I	ЗНС36.29.30-250Г-I.I-03	3590	1,53	0,65	55,80	76,56	3,90
	ЗНС36.29.30-250Г-I.I-04	3590	1,51	0,63	57,14	78,33	3,86
	ЗНС36.29.30-250Г-I.I-06	3590	1,34	0,54	60,15	82,26	3,47

Рис. 2

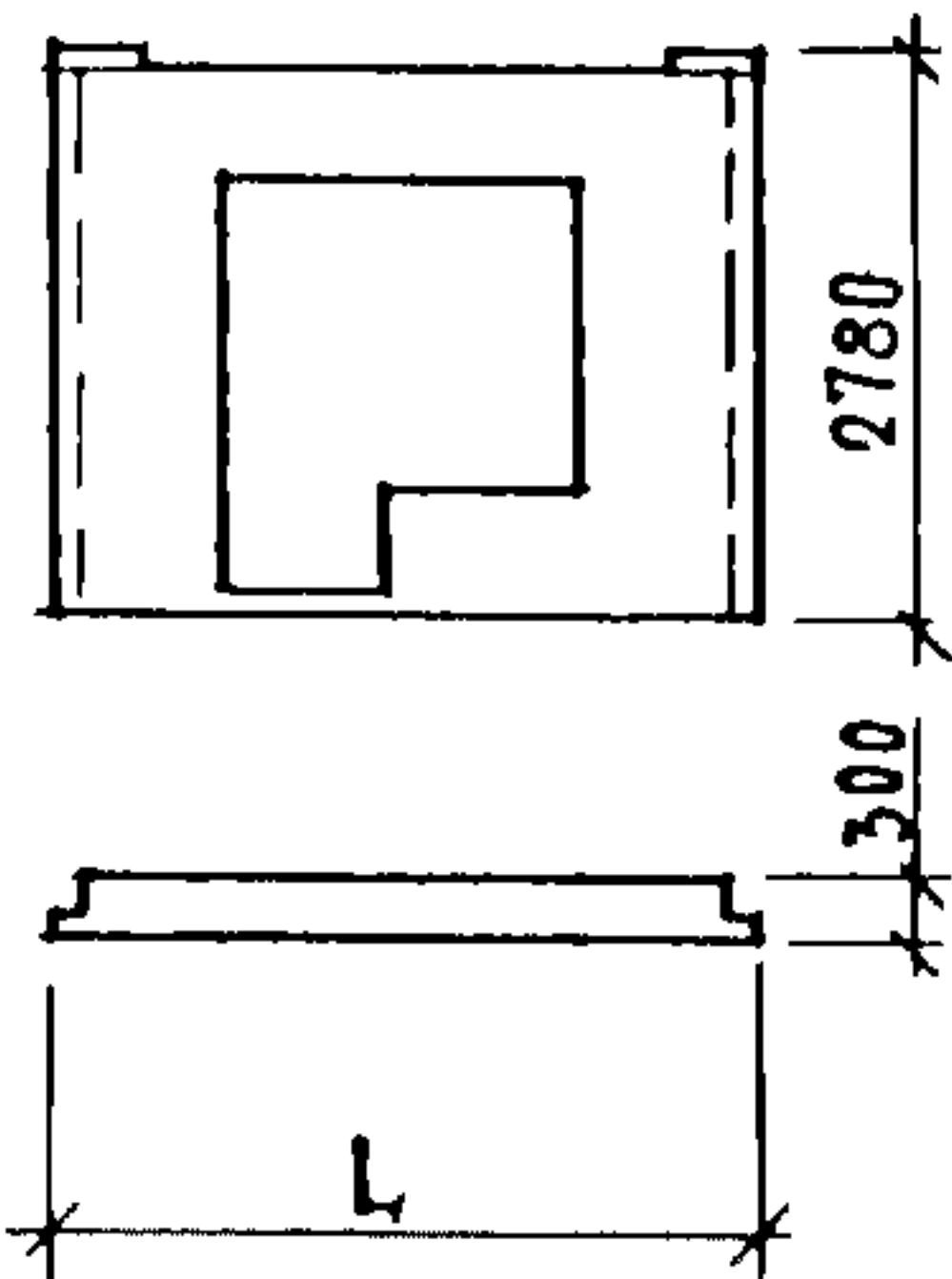


Рис. 3

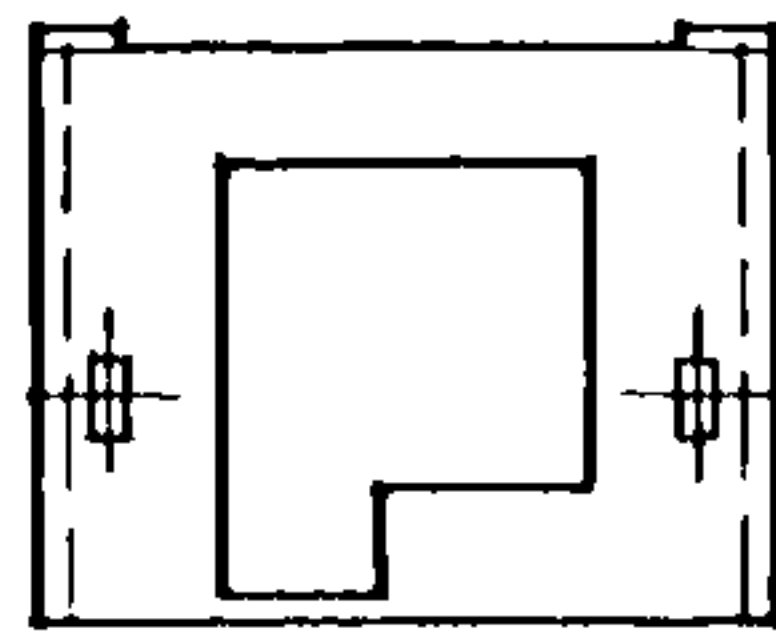


Рис. 4

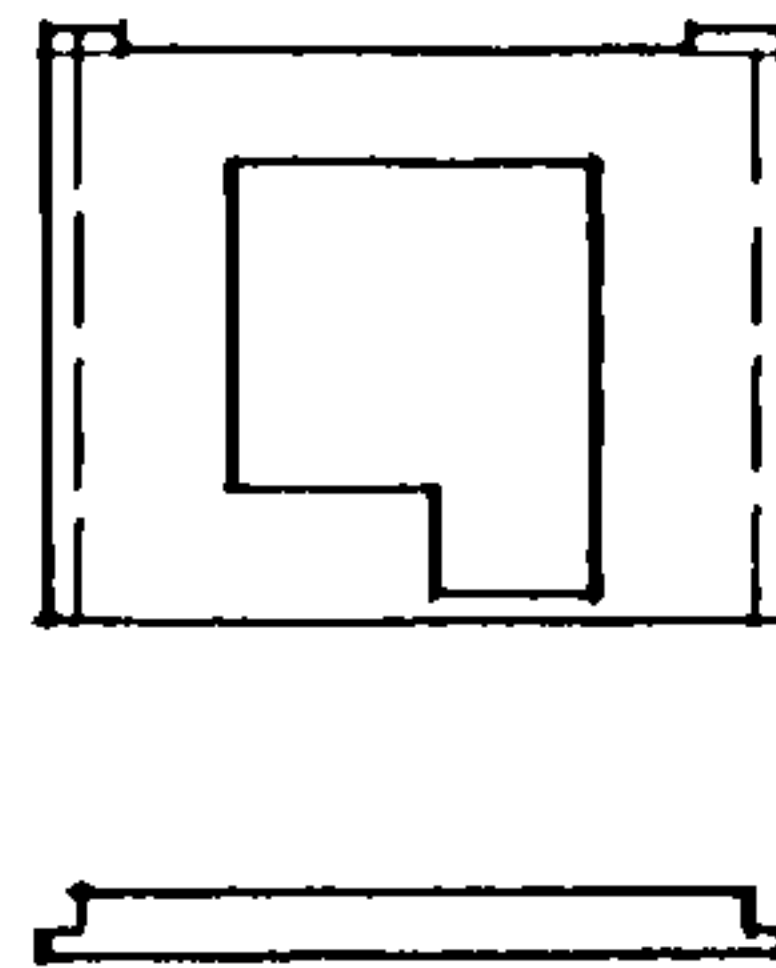
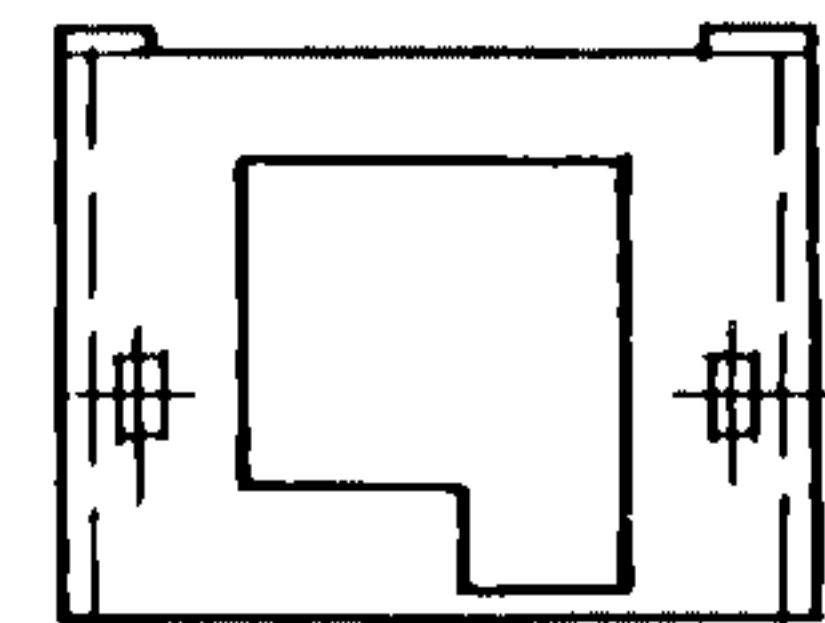


Рис. 5

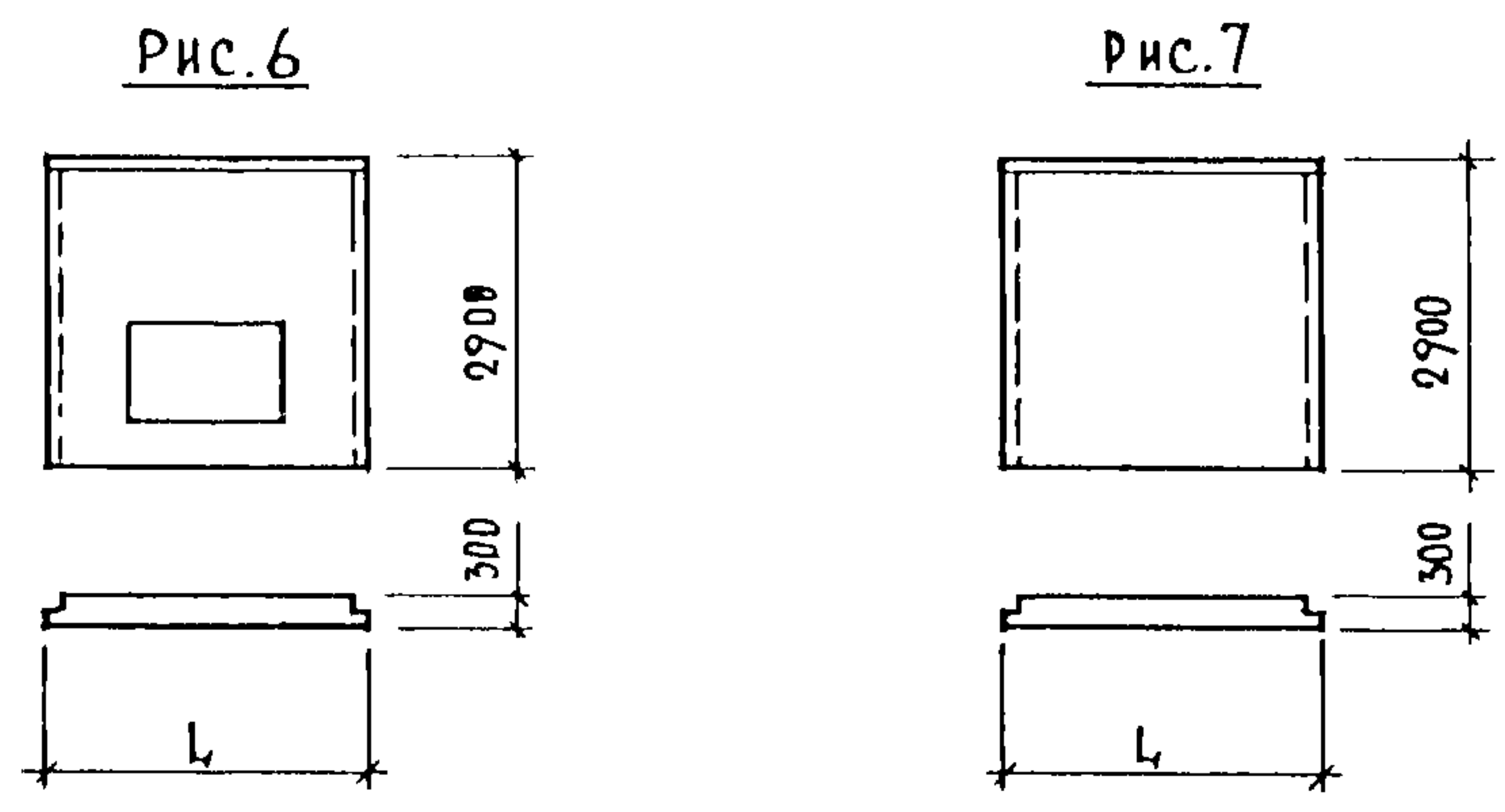


2	ЗНС30.28.30-250Г-I.I-I2	2990	0,99	0,38	46,58	63,81	2,60
	ЗНС36.28.30-250Г-I.I-I2	3590	1,30	0,51	53,29	73,34	3,38
	ЗНС36.28.30-250Г-I.I-II	3590	1,18	0,52	56,10	77,31	3,10
3	ЗНС30.28.30-250Г-I.I-I2a	2990	0,99	0,38	48,66	65,99	2,60
	ЗНС36.28.30-250Г-I.I-I2a	3590	1,30	0,51	55,37	75,52	3,38
	ЗНС36.28.30-250Г-I.I-IIa	3590	1,18	0,52	58,74	80,05	3,10
4	ЗНС30.28.30-250Г-I.I-I8	2990	0,99	0,38	46,58	63,81	2,60
	ЗНС36.28.30-250Г-I.I-I8	3590	1,30	0,51	53,29	73,34	3,38
	ЗНС36.28.30-250Г-I.I-I7	3590	1,18	0,52	56,10	77,31	3,10
5	ЗНС30.28.30-250Г-I.I-I8a	2990	0,99	0,38	48,66	65,99	2,60
	ЗНС36.28.30-250Г-I.I-I8a	3590	1,30	0,51	55,37	75,52	3,38
	ЗНС36.28.30-250Г-I.I-I7a	3590	1,18	0,52	58,74	80,05	3,10

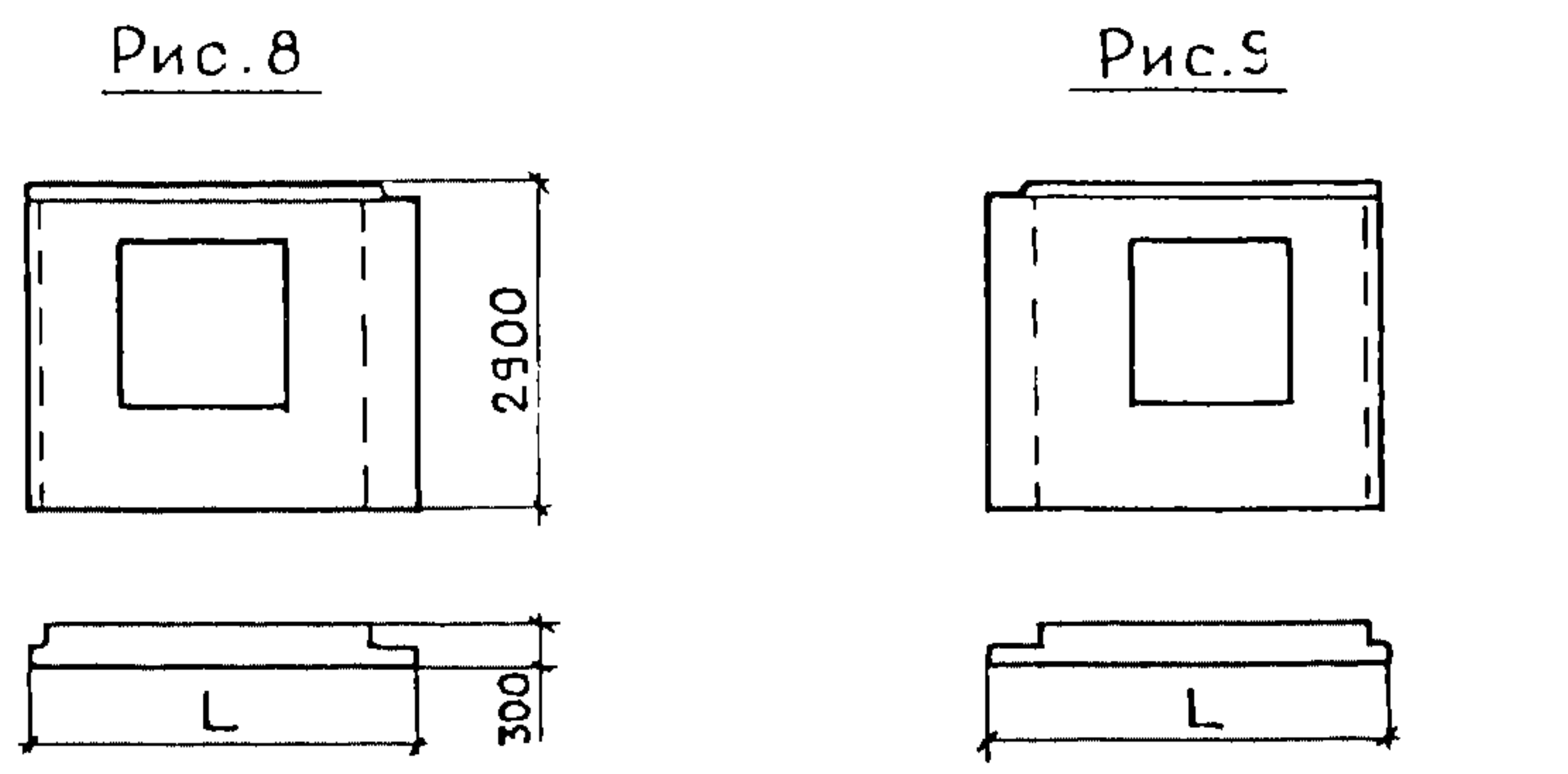
ПАНЕЛИ НАРУЖНЫХ СТЕН ЖЕЛЕЗОБЕТОННЫЕ ТРЕХСЛОЙНЫЕ ТОЛЩИНОЙ 300 мм С УТЕПЛИТЕЛЕМ ИЗ ПОЛИСТИРОЛЬНОГО ПЕНОПЛАСТА И ГИБКИМИ СВЯЗЯМИ ОДНОРЯДНОЙ РАЗРЕЗКИ ДЛЯ КРУПНОПАНЕЛЬНЫХ ЖИЛЫХ ЗДАНИЙ С ШАГОМ ПОПЕРЕЧНЫХ СТЕН 3,0-3,6 м И ВЫСОТОЙ ЭТАЖА 2,8 м. РАБОЧИЕ ЧЕРТЕЖИ	СТРОИТЕЛЬНЫЕ КОНСТРУКЦИИ И ИЗДЕЛИЯ СЕРИЯ Т. Т.32. Т-Т4	Лист 2 Страница 3
--	--	----------------------

Продолжение

Рис.	Марка панели	L, мм	Расход материалов				Масса панели, кг
			Объем бетона, м ³	Объем утепли- теля, м ³	Сталь, кг		
					натураль- ная	привед.к кл.А-I	



6	ЗНС24.29.30-250Т-I.I-I9	2390	1,04	0,43	45,59	62,28	2,64
	ЗНС30.29.30-250Т-I.I-I9	2990	1,28	0,61	54,19	74,37	3,24
	ЗНС30.29.30-250Т-I.I-20	2990	1,38	0,40	54,98	75,23	3,50
7	ЗНС30.29.30-250Т-I.I	2990	1,56	0,72	47,28	64,67	4,15
	ЗНС36.29.30-250Т-I.I	3590	1,99	0,87	56,11	77,67	4,95



8	ЗНС34.29.30-250Т-2.I-01	3445	1,54	0,62	52,65	72,06	3,90
	ЗНС34.29.30-250Т-2.I-02	3445	1,43	0,56	54,74	75,12	3,65
	ЗНС34.29.30-250Т-2.I-03	3445	1,38	0,54	54,27	74,18	3,53
	ЗНС34.29.30-250Т-2.I-04	3445	1,33	0,51	54,95	74,64	3,41
	ЗНС40.29.30-250Т-2.I-03	4045	1,73	0,70	61,36	84,05	4,40
	ЗНС40.29.30-250Т-2.I-04	4045	1,68	0,67	62,70	85,89	4,29
	ЗНС40.29.30-250Т-2.I-06	4045	1,50	0,57	64,31	88,44	3,87

ПАНЕЛИ НАРУЖНЫХ СТЕН ЖЕЛЕЗОБЕТОННЫЕ ТРЕХСЛОЙНЫЕ ТОЛЩИНОЙ 300 мм С УТЕПЛИТЕЛЕМ ИЗ ПОЛИСТИРОЛЬНОГО ПЕНОПЛАСТА И ГИБКИМИ СВЯЗЯМИ ОДНОРЯДНОЙ РАЗРЕЗКИ ДЛЯ КРУПНОПАНЕЛЬНЫХ ЖИЛЫХ ЗДАНИЙ С ШАГОМ ПОПЕРЕЧНЫХ СТЕН 3,0-3,6 м И ВЫСОТОЙ ЭТАЖА 2,8 м. РАБОЧИЕ ЧЕРТЕЖИ

СТРОИТЕЛЬНЫЕ КОНСТРУКЦИИ И ИЗДЕЛИЯ СЕРИЯ I.132.I-I4

Лист 2
Страница 4

Продолжение

Рис.	Марка панели	L, мм	Расход материалов				Масса панели, т
			Объем бетона, м ³	Объем утеплителя, м ³	Сталь, кг		
					натуральная	привед. к кл. А-I	
9	ЗНС34.29.30-250Т-I.2-01	3445	1,54	0,62	52,65	72,06	3,90
	ЗНС34.29.30-250Т-I.2-02	3445	1,43	0,56	54,74	75,12	3,65
	ЗНС34.29.30-250Т-I.2-03	3445	1,38	0,54	54,27	74,18	3,53
	ЗНС34.29.30-250Т-I.2-04	3445	1,33	0,51	54,95	74,64	3,41
	ЗНС40.29.30-250Т-I.2-03	4045	1,73	0,70	61,36	84,05	4,40
	ЗНС40.29.30-250Т-I.2-04	4045	1,68	0,67	62,70	85,89	4,29
	ЗНС40.29.30-250Т-I.2-06	4045	1,50	0,57	64,31	88,44	3,87

Рис. 10

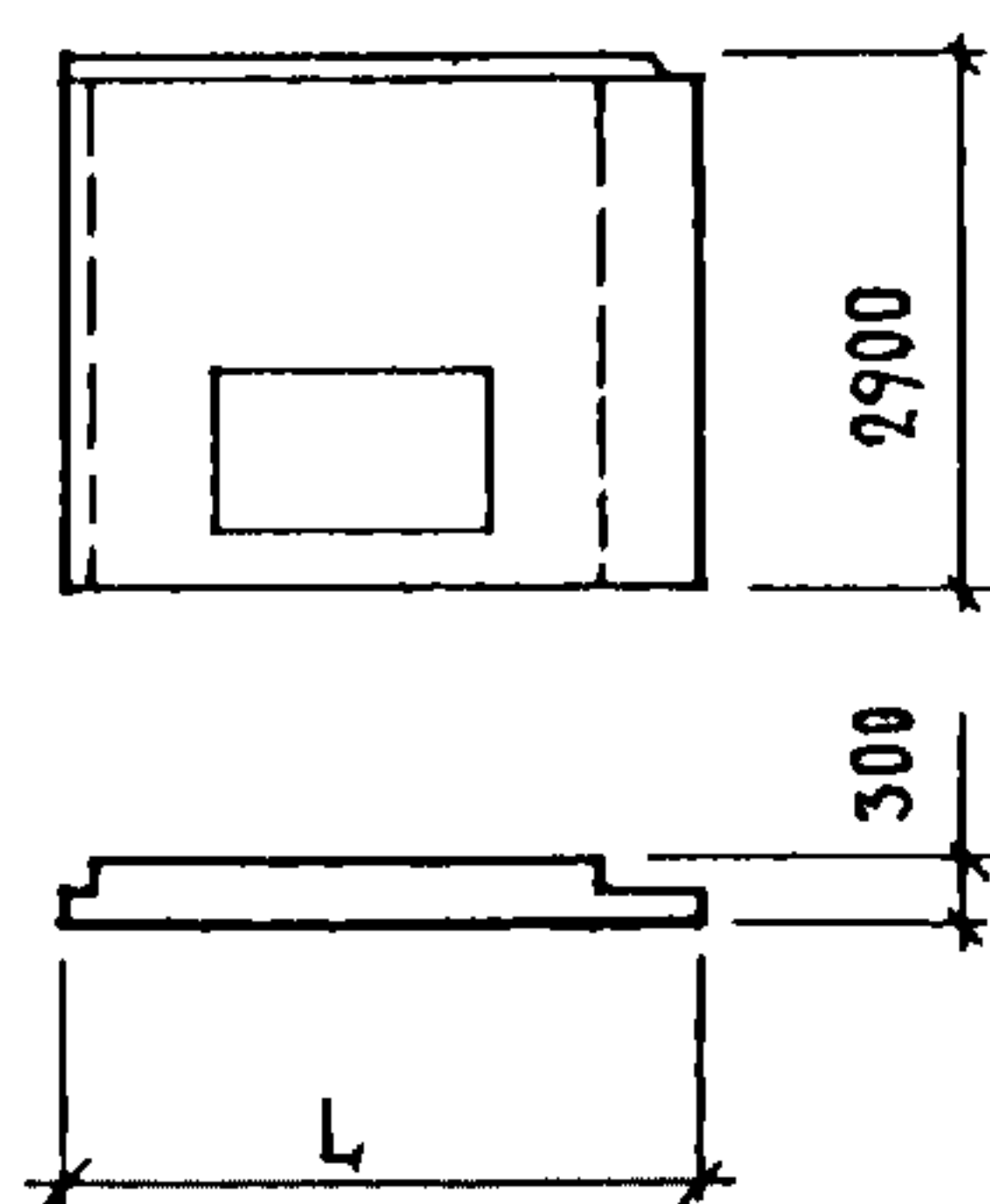
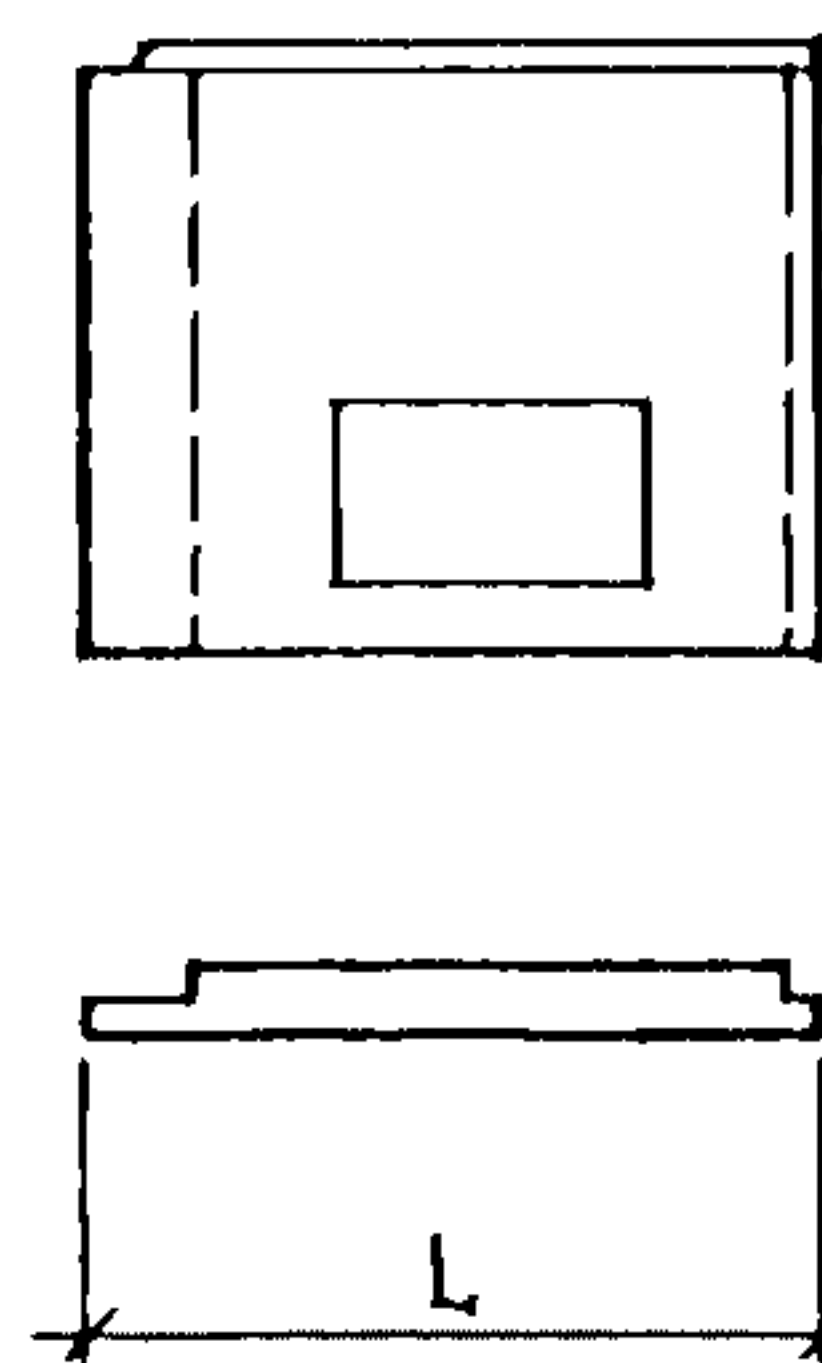


Рис. 11



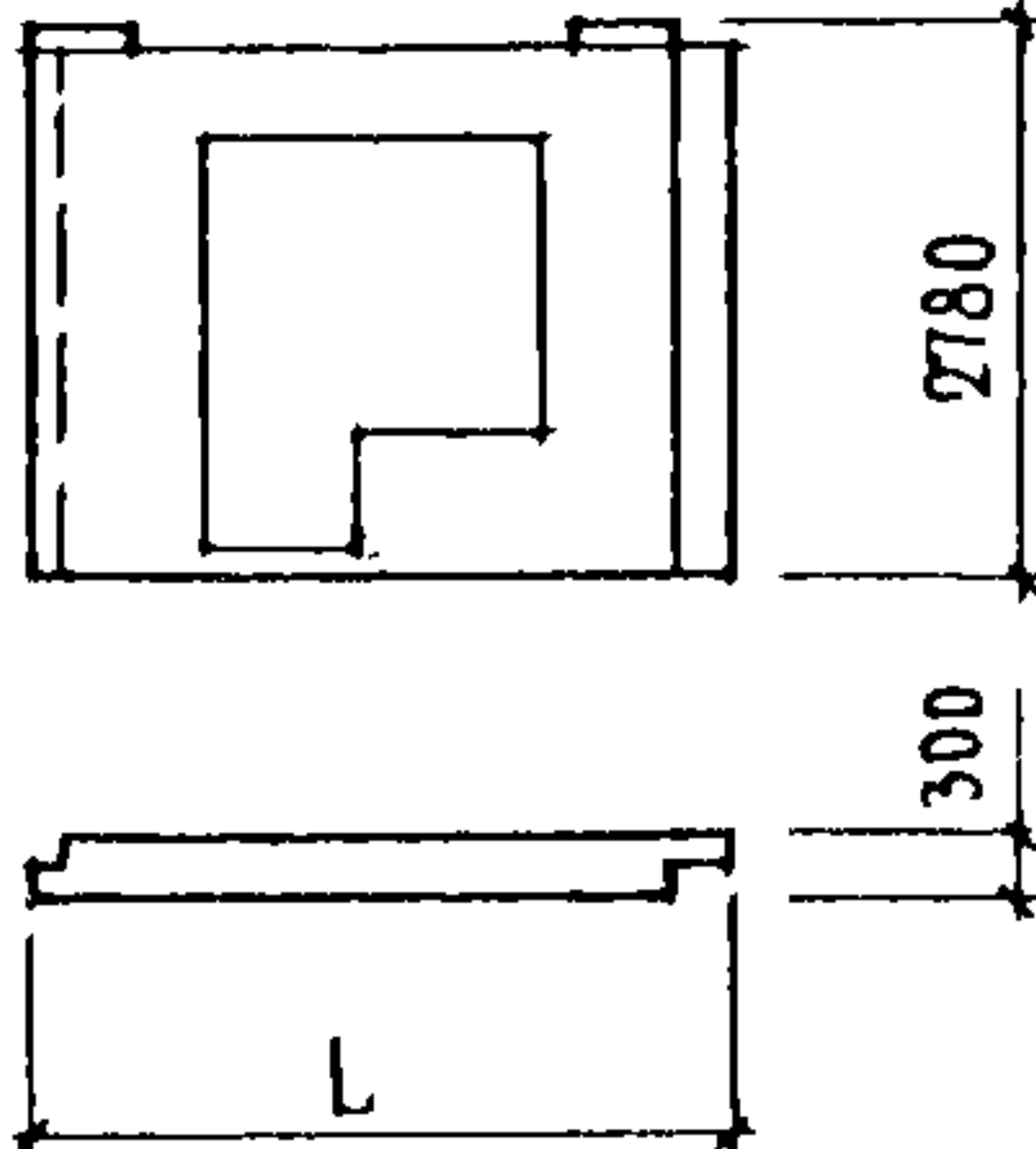
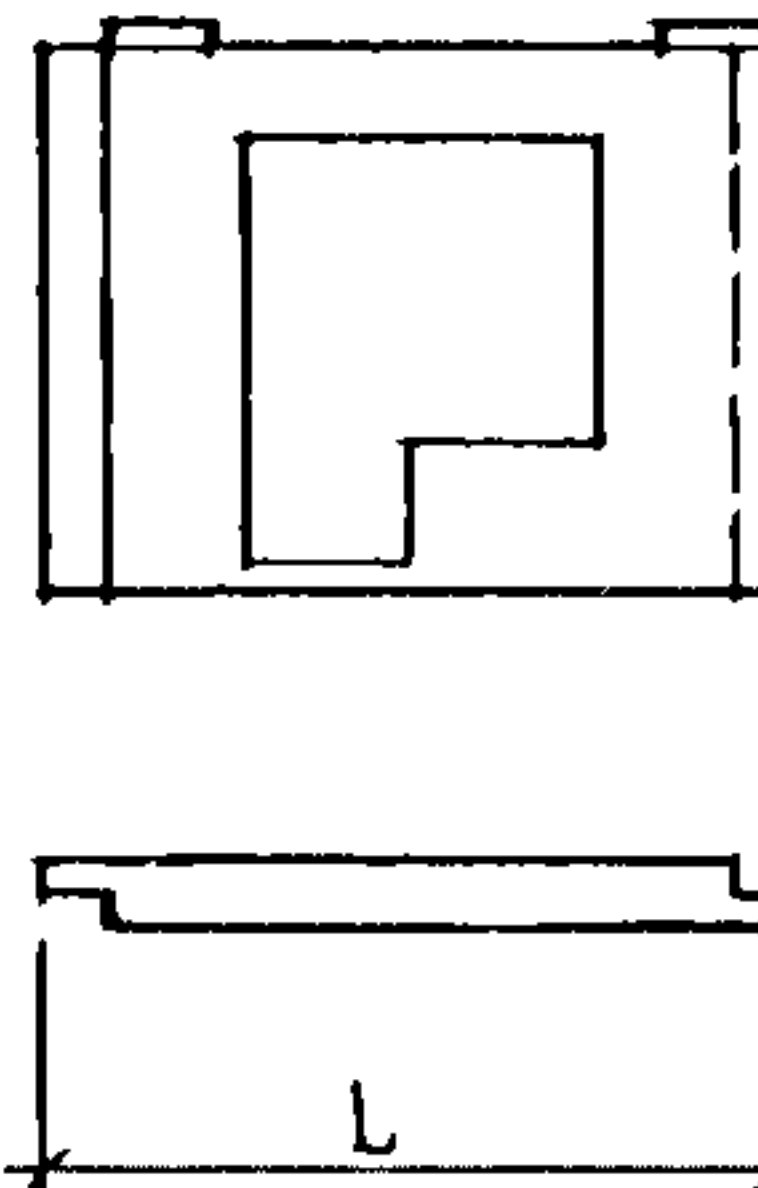
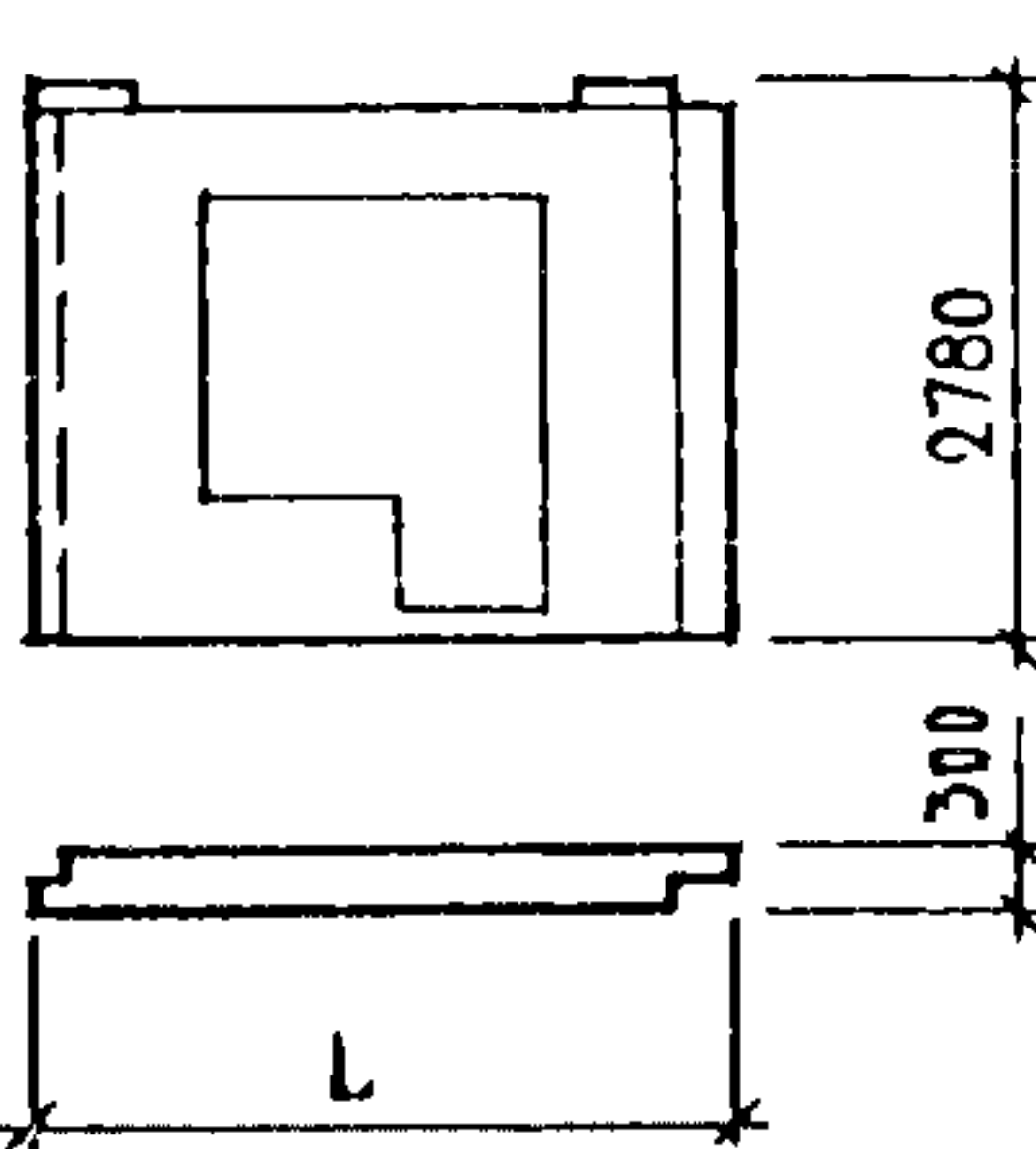
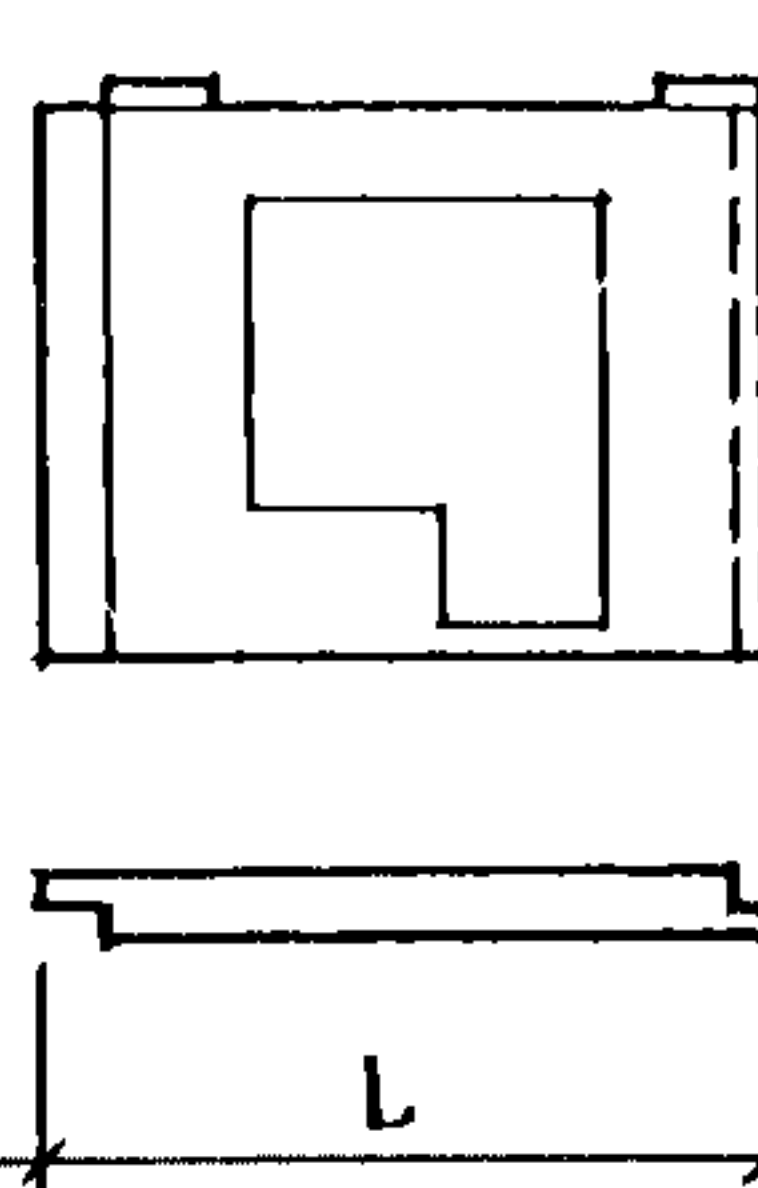
10	ЗНС34.29.30-250Т-2.I-19	3445	1,60	0,62	59,63	81,91	4,05
	ЗНС34.29.30-250Т-2.I-20	3445	1,55	0,61	59,02	81,33	3,93
11	ЗНС34.29.30-250Т-I.2-19	3445	1,60	0,62	59,63	81,91	4,05
	ЗНС34.29.30-250Т-I.2-20	3445	1,55	0,61	59,02	81,33	3,93

ПАНЕЛИ НАРУЖНЫХ СТЕН ЖЕЛЕЗОБЕТОННЫЕ ТРЕХСЛОЙНЫЕ ТОЛЩИНОЙ 300 мм С УТЕПЛИТЕЛЕМ ИЗ ПОЛИСТИРОЛЬНОГО ПЕНОПЛАСТА И ГИБКИМИ СВЯЗЯМИ ОДНОРЯДНОЙ РАЗРЕЗКИ ДЛЯ КРУПНОПАНЕЛЬНЫХ ЖИЛЫХ ЗДАНИЙ С ШАГОМ ПОПЕРЕЧНЫХ СТЕН 3,0-3,6 м И ВЫСОТОЙ ЭТАЖА 2,8 м РАБОЧИЕ ЧЕРТЕЖИ

СТРОИТЕЛЬНЫЕ КОНСТРУКЦИИ И ИЗДЕЛИЯ СЕРИЯ I, I32, I-I4

Лист 3
Страница 6

Продолжение

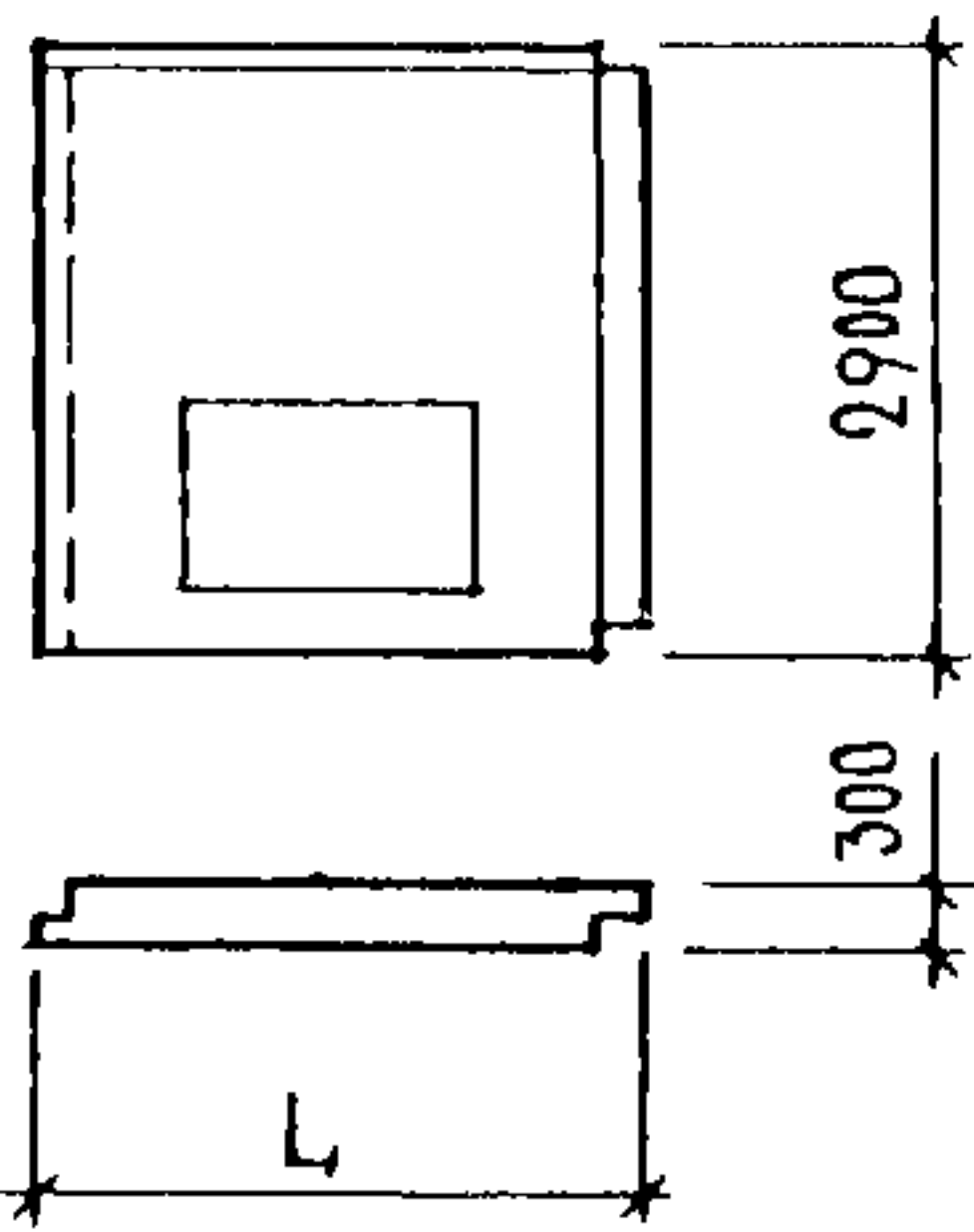
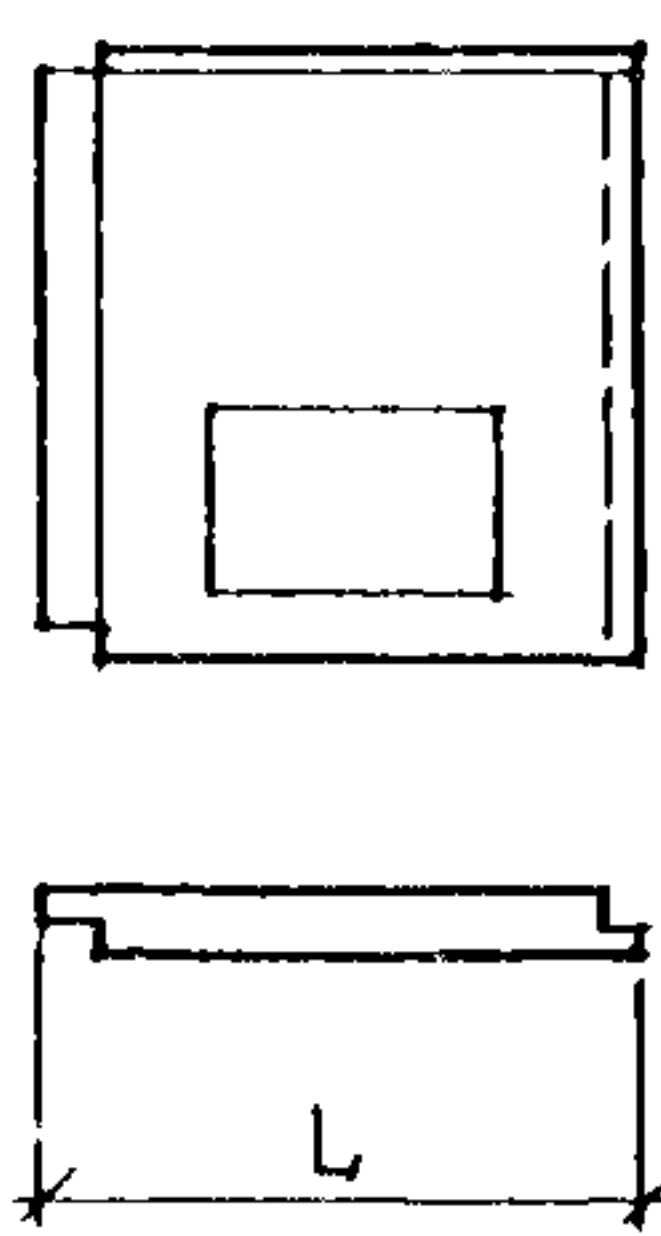
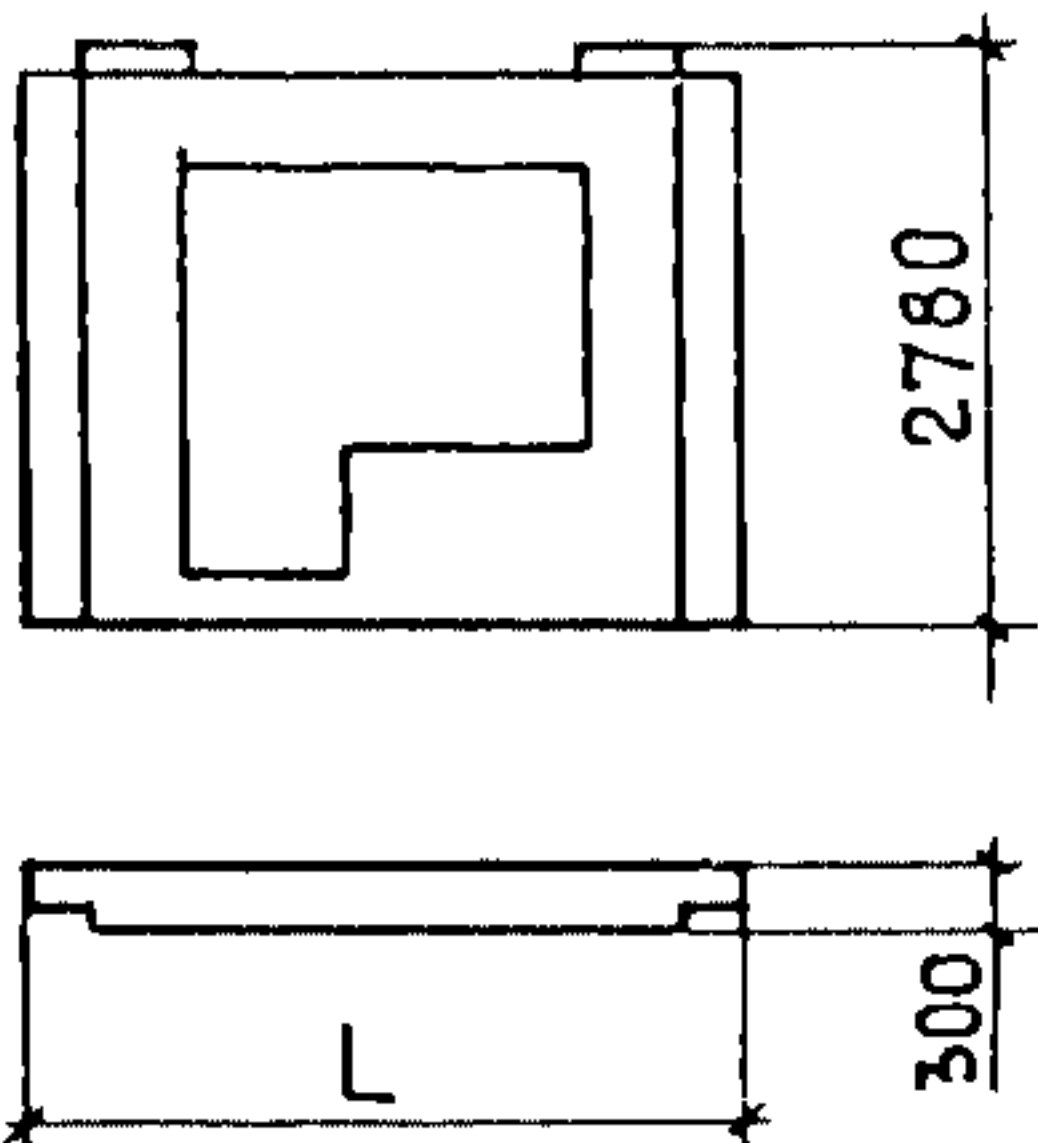
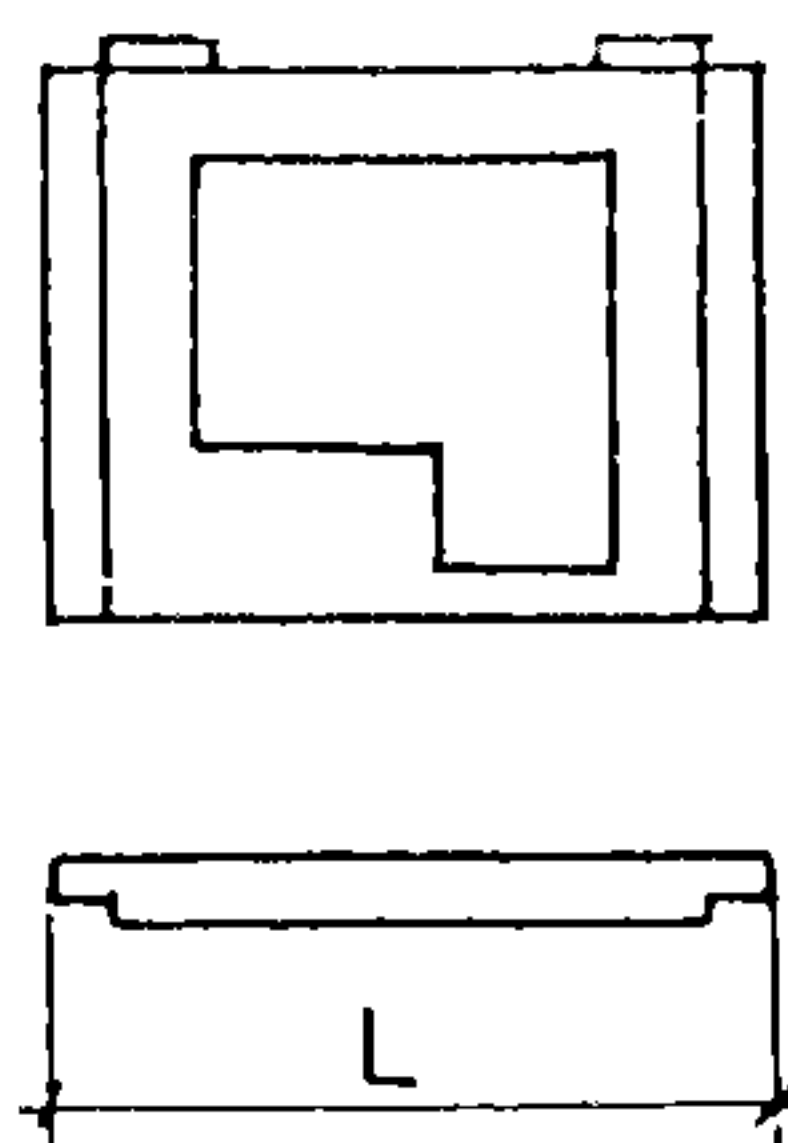
Рис.	Марка панели	L, мм	Расход материалов				Масса панели, т
			Объем бетона, м ³	Объем утеплителя, м ³	Сталь, кг		
					натуральная	привед. к кл. А-I	
Рис. 14		Рис. 15					
							
I4	ЗНС29.28.30-250Т-3.1-12	2895	0,94	0,34	45,38	62, II	2,48
	ЗНС35.28.30-250Т-3.1-12	3495	1,25	0,49	52,15	71,60	3,25
	ЗНС35.28.30-250Т-3.1-11	3495	1,13	0,42	53,72	74,10	2,97
I5	ЗНС29.28.30-250Т-1.3-12	2895	0,94	0,34	45,38	62, II	2,48
	ЗНС35.28.30-250Т-1.3-12	3495	1,25	0,49	52,15	71,60	3,25
	ЗНС35.28.30-250Т-1.3-11	3495	1,13	0,42	53,72	74,10	2,97
Рис. 16		Рис. 17					
							
I6	ЗНС29.28.30-250Т-3.1-18	2895	0,94	0,34	45,38	62, II	2,48
	ЗНС35.28.30-250Т-3.1-18	3495	1,25	0,49	52,15	71,60	3,25
	ЗНС35.28.30-250Т-3.1-17	3495	1,13	0,42	53,72	74,10	2,97
I7	ЗНС29.28.30-250Т-1.3-18	2895	0,94	0,34	45,38	62, II	2,48
	ЗНС35.28.30-250Т-1.3-18	3495	1,25	0,49	52,15	71,60	3,25
	ЗНС35.28.35-250Т-1.3-17	3495	1,13	0,42	53,72	74,10	2,97

ПАНЕЛИ НАРУЖНЫХ СТЕН ЖЕЛЕЗОБЕТОННЫЕ ТРЕХСЛОЙНЫЕ ТОЛЩИНОЙ 300 мм С УТЕЛИТЕЛЕМ ИЗ ПОЛИСТИРОЛЬНОГО ПЕНОПЛАСТА И ГИБКИМИ СВЯЗЯМИ ОДНОРЯДНОЙ РАЗРЕЗКИ ДЛЯ КРУПНОПАНЕЛЬНЫХ ЖИЛЫХ ЗДАНИЙ С ШАГОМ ПОПЕРЕЧНЫХ СТЕН 3,0-3,6 м И ВЫСОТОЙ ЭТАЖА 2,8 м. РАБОЧИЕ ЧЕРТЕЖИ

СТРОИТЕЛЬНЫЕ КОНСТРУКЦИИ И ИЗДЕЛИЯ СЕРИЯ I.132, I-I4

Лист 4
Страница 7

Продолжение

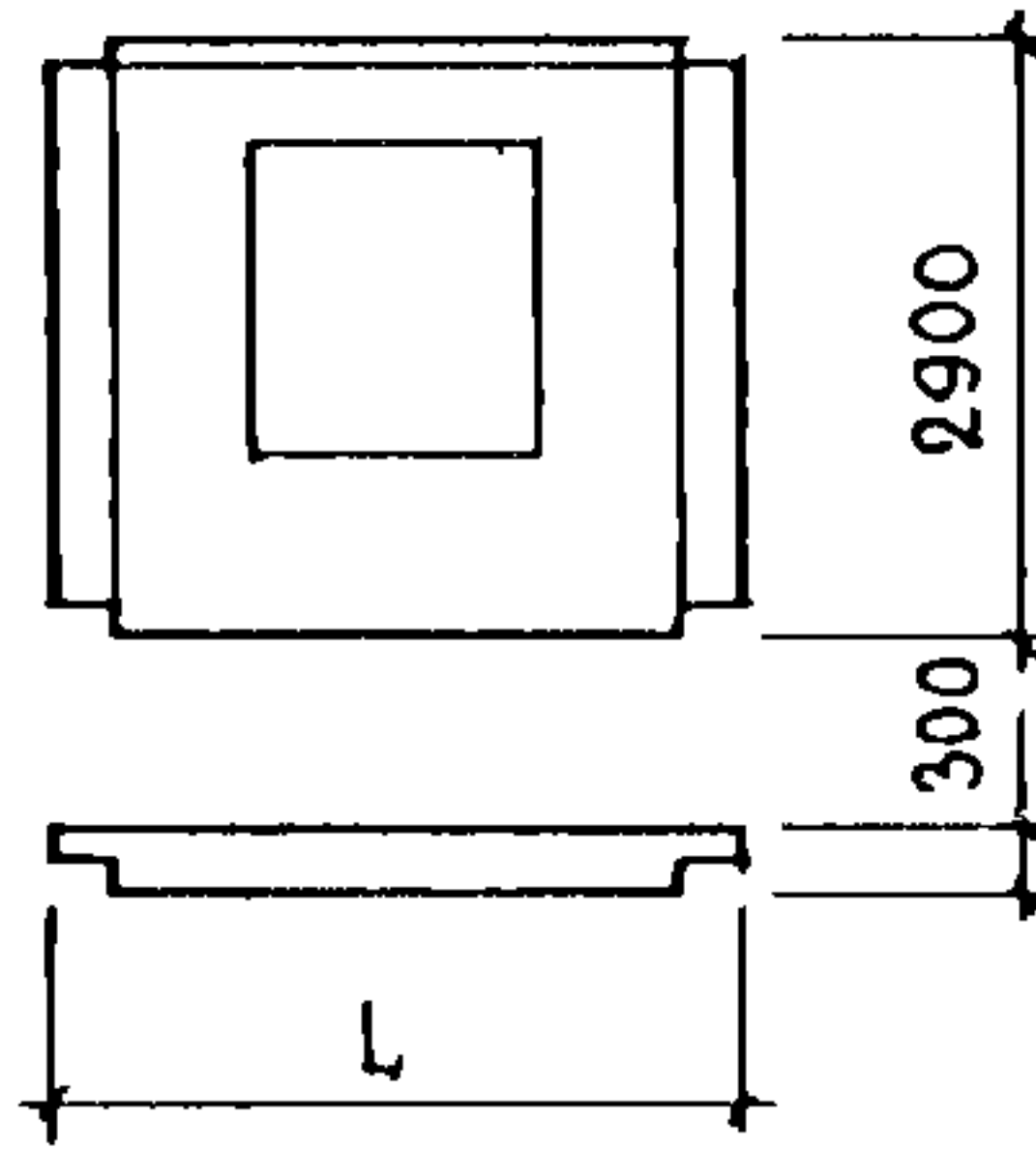
Рис.	Марка панели	L, мм	Расход материалов				Масса панели, т
			Объем бетона, м ³	Объем утеплителя, м ³	Сталь, кг		
					натуральная	привед. к кл. А-I	
Рис.18		Рис.19					
							
18	ЗНС29.29.30-250Г-3.1-19	2895	1,35	0,55	53,39	73,83	3,42
	ЗНС29.29.30-250Г-3.1-20	2895	1,31	0,53	53,94	74,12	3,33
19	ЗНС29.29.30-250Г-1.3-19	2895	1,35	0,55	53,39	73,83	3,42
	ЗНС29.29.30-250Г-1.3-20	2895	1,31	0,53	53,94	74,12	3,33
Рис.20		Рис.21					
							
20	ЗНС34.28.30-250Г-3.3-12	3400	1,16	0,35	50,88	69,74	3,03
	ЗНС34.28.30-250Г-3.3-11	3400	1,06	0,36	52,37	72,01	2,80
21	ЗНС.34.28.30-250Г-3.3-18	3400	1,16	0,35	50,88	69,74	3,03
	ЗНС.34.28.30-250Г-3.3-17	3400	1,06	0,36	52,37	72,01	2,80

ПАНЕЛИ НАРУЖНЫХ СТЕН ЖЕЛЕЗОБЕТОННЫЕ ТРЕХСЛОЙНЫЕ ТОЛЩИНОЙ 300 мм С УТЕПЛИТЕЛЕМ ИЗ ПОЛИСТИРОЛЬНОГО ПЕНОПЛАСТА И ГИБКИМИ СВЯЗЯМИ ОДНОРЯДНОЙ РАЗРЕЗКИ ДЛЯ КРУПНОПАНЕЛЬНЫХ ЖИЛЫХ ЗДАНИЙ С ШАГОМ ПОПЕРЕЧНЫХ СТЕН 3,0-3,6 м И ВЫСОТОЙ ЭТАЖА 2,8 м. РАБОЧИЕ ЧЕРТЕЖИ	СТРОИТЕЛЬНЫЕ КОНСТРУКЦИИ И ИЗДЕЛИЯ СЕРИЯ I.132.I-I4	Лист 4 Страница 8
---	---	----------------------

Продолжение

Рис.	Марка панели	L, мм	Расход материалов				Масса панели, т
			Объем бетона, м ³	Объем утеплителя, м ³	Сталь, кг		
					натуральная	привед. к кл. А-I	

Рис. 22



22	ЗНС34.29.30-250Г-3.3-03	3400	1,43	0,56	53,79	73,56	3,65
	ЗНС34.29.30-250Г-3.3-04	3400	1,38	0,54	54,65	74,60	3,54
	ЗНС34.29.30-250Г-3.3-06	3400	1,21	0,43	57,50	78,55	3,15

Рис. 23

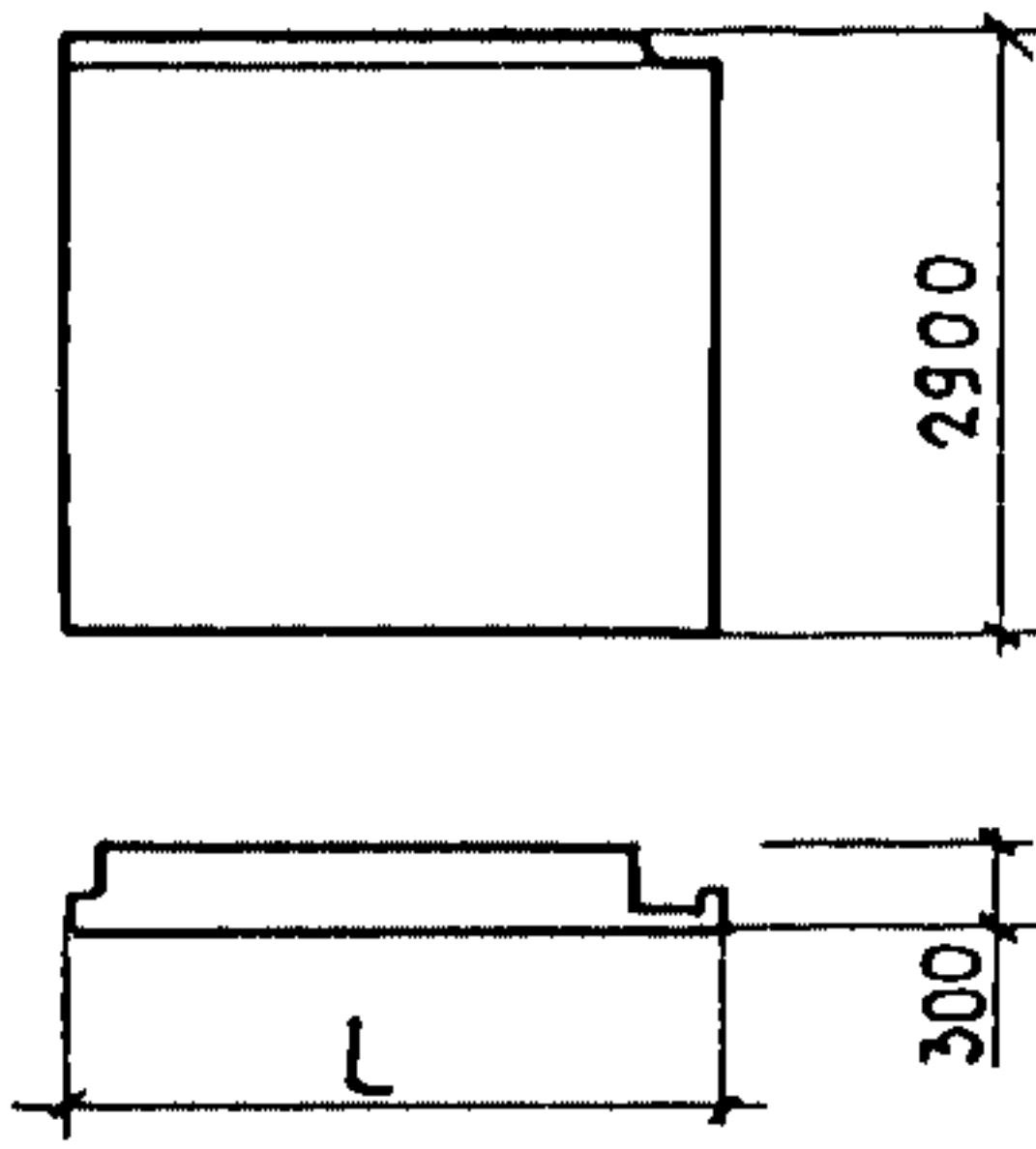
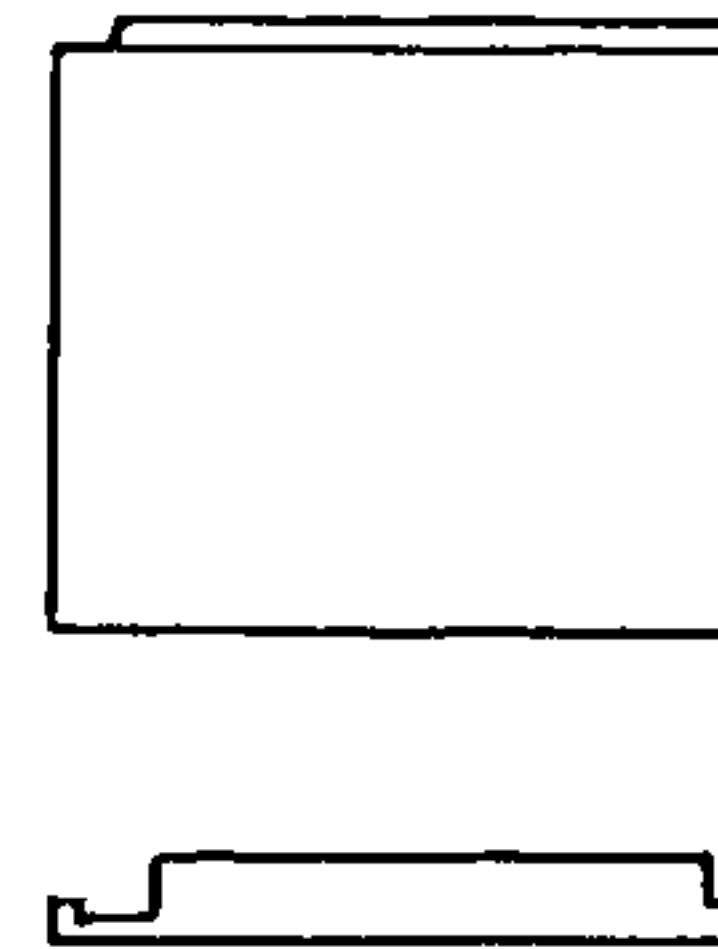


Рис. 24



23	ЗНС32.29.30-250Г-4.1	3195	1,62	0,75	50,83	70,07	4,05
	ЗНС38.29.30-250Г-4.1	3795	1,96	0,91	58,53	80,86	4,90
	ЗНС44.29.30-250Г-4.1	4395	2,29	1,06	69,01	95,45	5,73
	ЗНС50.29.30-250Г-4.1	4995	2,70	1,21	79,91	110,39	6,60
	ЗНС56.29.30-250Г-4.1	5595	3,04	1,45	90,07	124,34	7,45
24	ЗНС32.29.30-250Г-1.4	3195	1,62	0,75	50,83	70,07	4,05
	ЗНС38.29.30-250Г-1.4	3795	1,96	0,91	58,53	80,86	4,90
	ЗНС44.29.30-250Г-1.4	4395	2,29	1,06	69,01	95,45	5,73
	ЗНС50.29.30-250Г-1.4	4995	2,70	1,21	79,91	110,39	6,60
	ЗНС56.29.30-250Г-1.4	5595	3,04	1,45	90,07	124,34	7,45

ПАНЕЛИ НАРУЖНЫХ СТЕН ЖЕЛЕЗОБЕТОННЫЕ ТРЕХСЛОЙНЫЕ ТОЛЩИНОЙ 300 мм С УТЕПЛИТЕЛЕМ ИЗ ПОЛИСТИРОЛЬНОГО ПЕНОПЛАСТА И ГИБКИМИ СВЯЗЯМИ ОДНОРЯДНОЙ РАЗРЕЗКИ ДЛЯ КРУПНОПАНЕЛЬНЫХ ЖИЛЫХ ЗДАНИЙ С ШАГОМ ПОПЕРЕЧНЫХ СТЕН 3,0-3,6 м И ВЫСОТОЙ ЭТАЖА 2,8 м. РАБОЧИЕ ЧЕРТЕЖИ	СТРОИТЕЛЬНЫЕ КОНСТРУКЦИИ И ИЗДЕЛИЯ СЕРИЯ I. I32. I-I4	Лист 5 Страница 10
<p>С2ВА УКАЗАНИЯ ПО ПРИМЕНЕНИЮ</p> <p>Трехслойные железобетонные панели с эффективным утеплителем и гибкими связями разработаны для наружных несущих стен крупнопанельных 5-9-этажных жилых зданий.</p> <p>Панели запроектированы применительно к сериям типовых проектов с размерами планировочной сетки, кратными 600 мм.</p> <p>Панели изготавливаются в горизонтальных формах фасадной стороной вверх.</p> <p>Подъем панелей производится с применением кантователя, обеспечивающего угол наклона не менее 70°.</p>		
<p>Р2С0 СТЕПЕНЬ ОГНЕСТОЙКОСТИ - 2 часа</p> <p>Л30В СКОРОСТНОЙ НАПОР ВЕТРА - 0,44 кПа</p> <p>Н1ВД РАСЧЕТНАЯ ТЕМПЕРАТУРА НАРУЖНОГО ВОЗДУХА - не ниже минус 40°С</p> <p>С2DD КЛИМАТИЧЕСКИЕ РАЙОНЫ И ПОДРАЙОНЫ СССР - II и III и подрайон IV</p> <p>С2ЕЕ ИНЖЕНЕРНО-ГЕОЛОГИЧЕСКИЕ УСЛОВИЯ - обычные</p>		
<p style="text-align: center;">ДОПОЛНИТЕЛЬНЫЕ ДАННЫЕ</p>		
<p>Расшифровка марки изделия: ЗНС30.28.30-250Т-I.I-18</p> <ul style="list-style-type: none"> З - панель трехслойная, НС - наружная стеновая панель, 30 - длина 2990 мм, 28 - высота 2780 мм, 30 - толщина 300 мм, 250 - марка бетона по прочности на сжатие М250, Т - вид бетона (тяжелый), I.I - характеристика вертикальных граней панели, 18 - вид проема. 		
<p>В7ЕА СОСТАВ ПРОЕКТНОЙ ДОКУМЕНТАЦИИ</p> <p>Панели наружных стен железобетонные трехслойные толщиной 300 мм с утеплителем из полистирольного пенопласта и гибкими связями однорядной разрезки для крупнопанельных жилых зданий с шагом поперечных стен 3,0-3,6 м и высотой этажа 2,8 м. Рабочие чертежи.</p> <p>Объем проектных материалов, приведенных к формату А4, - 332 форматки.</p>		
В7ВА АВТОР ПРОЕКТА	ЦНИИЭП жилища, 127434, г. Москва, И-434, Дмитровское шоссе, 9, корп. Б	
В7НА УТВЕРЖДЕНИЕ	утверждены Госгражданстроем, приказ от 11.12.86 № 415	
	введены в действие с 20.12.86	
В7КА ПОСТАВЩИК	ЦИП, 125878, ГСП, Москва, А-445, ул. Смольная, 22.	
<p style="text-align: right;">Инв. № 21915 Катал. л. № 056905</p>		

А. В. Криваклин


Гл. инженер
проекта

В. М. Острелов


Руководитель отделения
проектных работ