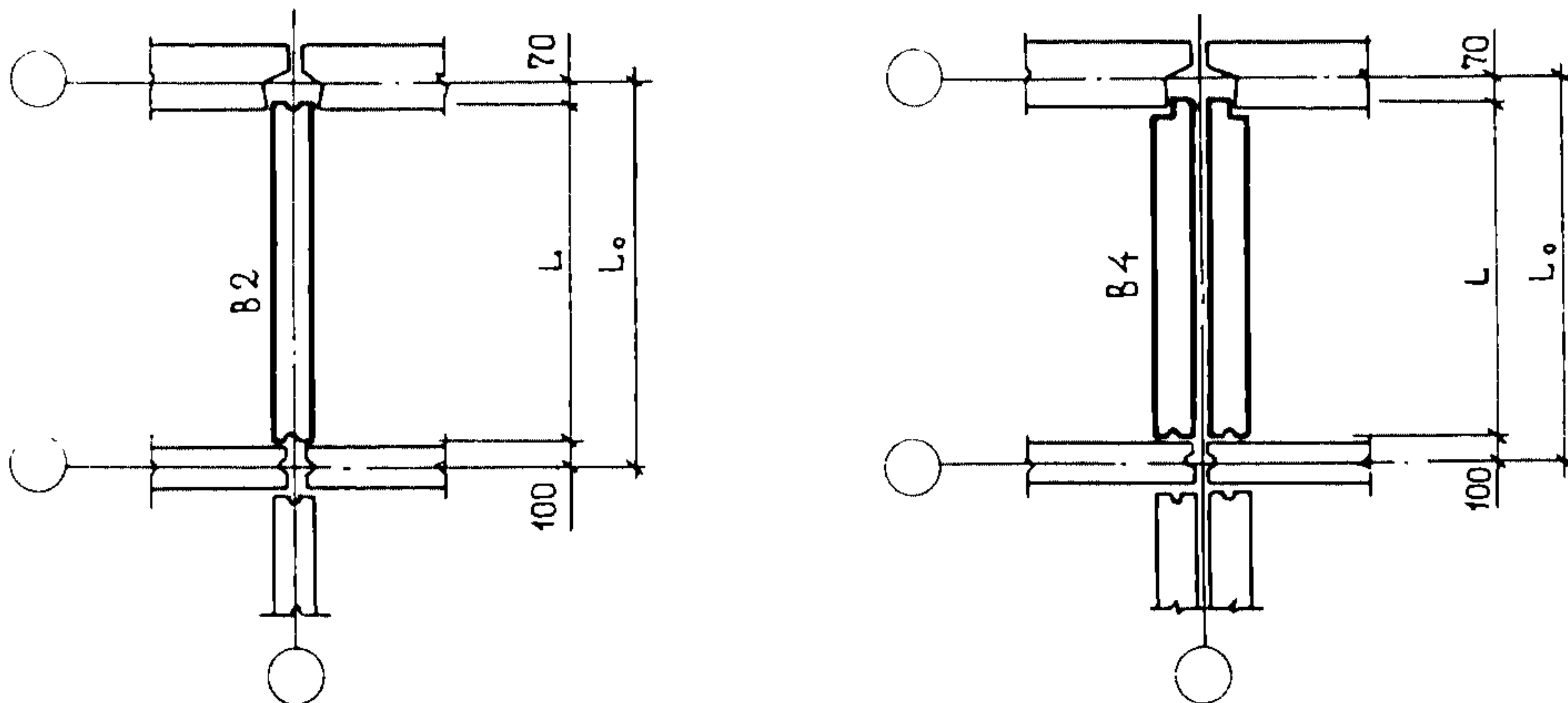


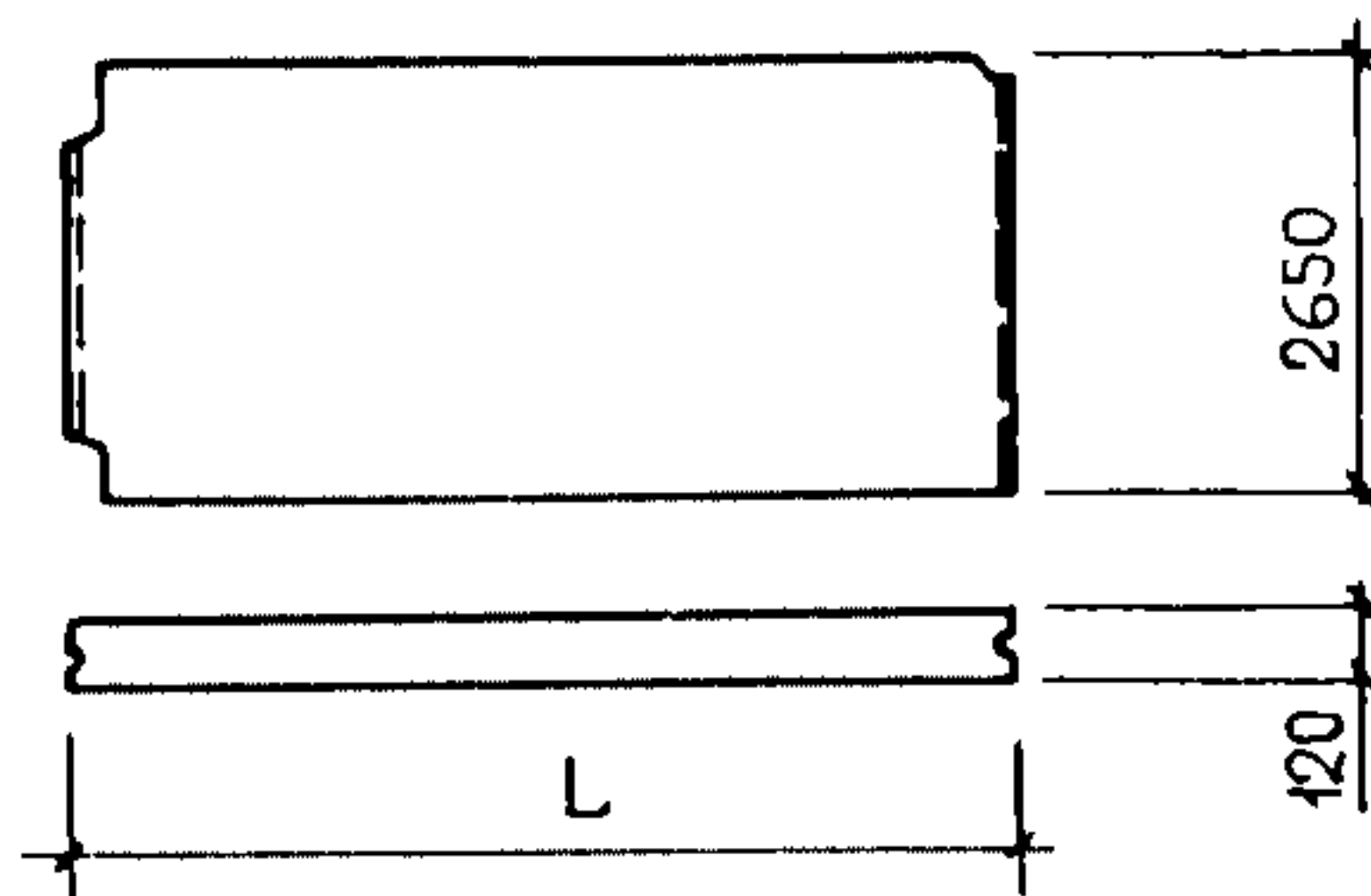
<b>СССР</b>	СТРОИТЕЛЬНЫЙ КАТАЛОГ ЧАСТЬ 3 ТИПОВАЯ ДОКУМЕНТАЦИЯ НА КОНСТРУКЦИИ, ИЗДЕЛИЯ И УЗЛЫ ЗДАНИЙ И СООРУЖЕНИЙ	СТРОИТЕЛЬНЫЕ КОНСТРУКЦИИ И ИЗДЕЛИЯ Серия I. I3I-2/82 Вып. I УДК 691.022:666.972.7-413
<b>ЦИТП</b>	ПАНЕЛИ ВНУТРЕННИХ ПОПЕРЕЧНЫХ СТЕН ИЗ ТЯЖЕЛОГО БЕТОНА ДЛЯ ЖИЛЫХ ЗДАНИЙ С ШАГОМ 2,4 - 3,6 м и высотой этажа 2,8 м	<b>МЛИА</b>
МАРТ <b>1985</b>		На 4 листах На 7 страницах Страница I



**D IAA ТЕХНИЧЕСКАЯ ХАРАКТЕРИСТИКА**

Бетон тяжелый марки по прочности на сжатие - М150, ГОСТ 7473 - 76  
 Рабочая арматура - из стали класса А-III диаметрами 8 и 12 мм ГОСТ 5781-82  
 и класса Вр-I диаметром 5 мм, ГОСТ 6727-80.  
 Распределительная арматура - из стали класса Вр-I диаметрами 4 и 5 мм, ГОСТ 6727-80.  
 Стеновые панели армированы сварными пространственными каркасами.  
 Изготовление панелей предусматривается в вертикальных кассетных установках.

Рис. 1



НОМЕНКЛАТУРА ПАНЕЛЕЙ

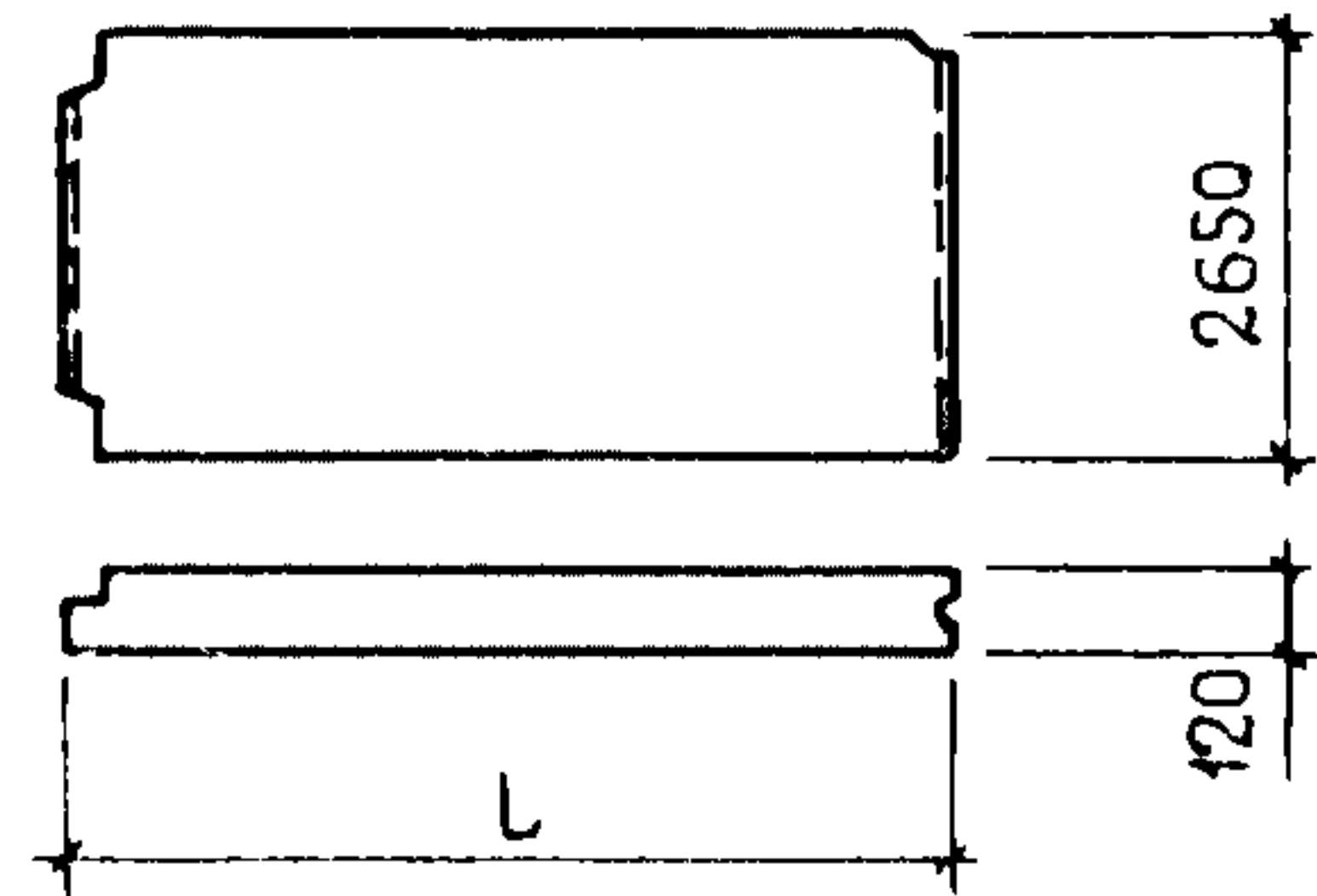
Рис.	Марка панели	Размеры, мм		Расход материалов		Масса панели, т
		L	Объем бетона, м <sup>3</sup>	Сталь, кг		
				натуральн.	привед. к кл. А-I	
I	B2.3-40.27.I2-I	4030	1,25	14,32	19,20	3,12
	B2.3-46.27.I2-I	4630	1,45	16,18	21,90	3,63
	B2.3-52.27.I2-I	5230	1,64	16,78	22,80	4,10

ПАНЕЛИ ВНУТРЕННИХ ПОПЕРЕЧНЫХ СТЕН ИЗ ТЯЖЕЛОГО БЕТОНА ДЛЯ ЖИЛЫХ ЗДАНИЙ С ШАГОМ 2,4 - 3,6 м и высотой ЭТАЖА 2,8 м	СТРОИТЕЛЬНЫЕ КОНСТРУКЦИИ И ИЗДЕЛИЯ Серия 1.131-2/82 Вып. I	Лист I Страница 2
---	--	----------------------

ПРОДОЛЖЕНИЕ

Рис.	Марка панели	Размеры, мм		Расход материалов		Масса панели, т
		L	Объем бетона, м <sup>3</sup>	Сталь, кг		
				натуральн.	привед. к кл. А-I	
I	B2.3-55.27.I2-I	5530	1,74	17,08	23,30	4,35
	B2.3-58.27.I2-I	5830	1,83	18,63	25,23	4,58
	B2.3-64.27.I2-I	6430	2,02	20,50	28,03	5,05
	B2.3-70.27.I2-I	7030	2,21	21,10	28,83	5,52

Рис. 2



2	B4.3-40.27.I2-I	4030	1,26	14,32	19,20	3,15
	B4.3-40.27.I2-Iл					
	B4.3-46.27.I2-I	4630	1,46	16,18	21,94	3,65
	B4.3-46.27.I2-Iл					
	B4.3-52.27.I2-I	5230	1,65	16,78	22,80	4,12
	B4.3-52.27.I2-Iл					
	B4.3-58.27.I2-I	5830	1,84	18,63	25,23	4,60
	B4.3-58.27.I2-Iл					
	B4.3-64.27.I2-I	6430	2,03	20,50	28,03	5,06
	B4.3-64.27.I2-Iл					
	B4.3-70.27.I2-I	7030	2,22	21,10	28,83	5,55
	B4.3-70.27.I2-Iл					

ПАНЕЛИ ВНУТРЕННИХ ПОПЕРЕЧНЫХ СТЕН ИЗ ТЯЖЕЛОГО БЕТОНА  
 ДЛЯ ЖИЛЫХ ЗДАНИЙ С ШАГОМ 2,4 - 3,6 м и высотой этажа 2,8 м

СТРОИТЕЛЬНЫЕ  
 КОНСТРУКЦИИ  
 И ИЗДЕЛИЯ  
 Серия I.ИЗ1-2/82  
 Вып. I

Лист 2  
 Страница 3

Рис. 3

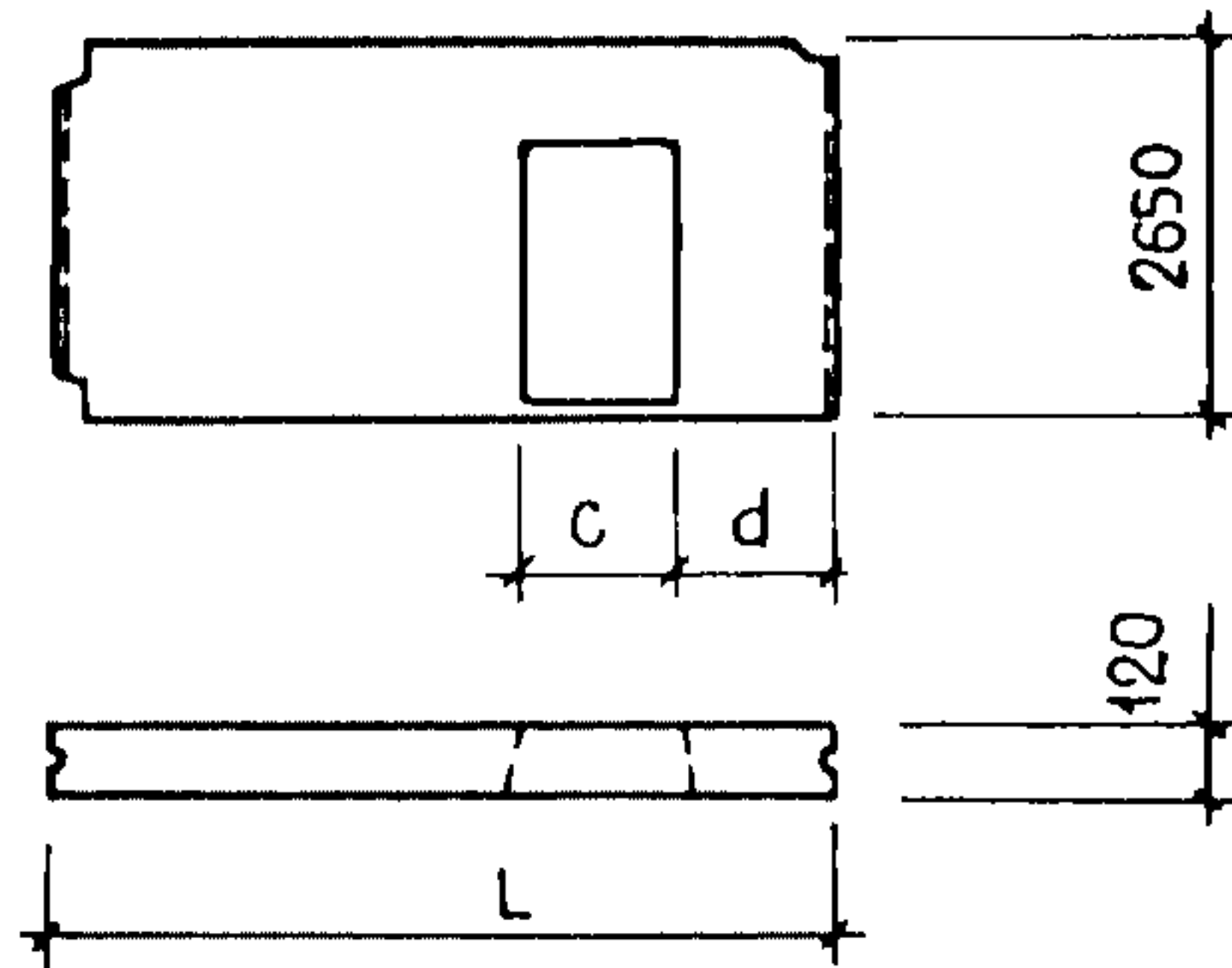
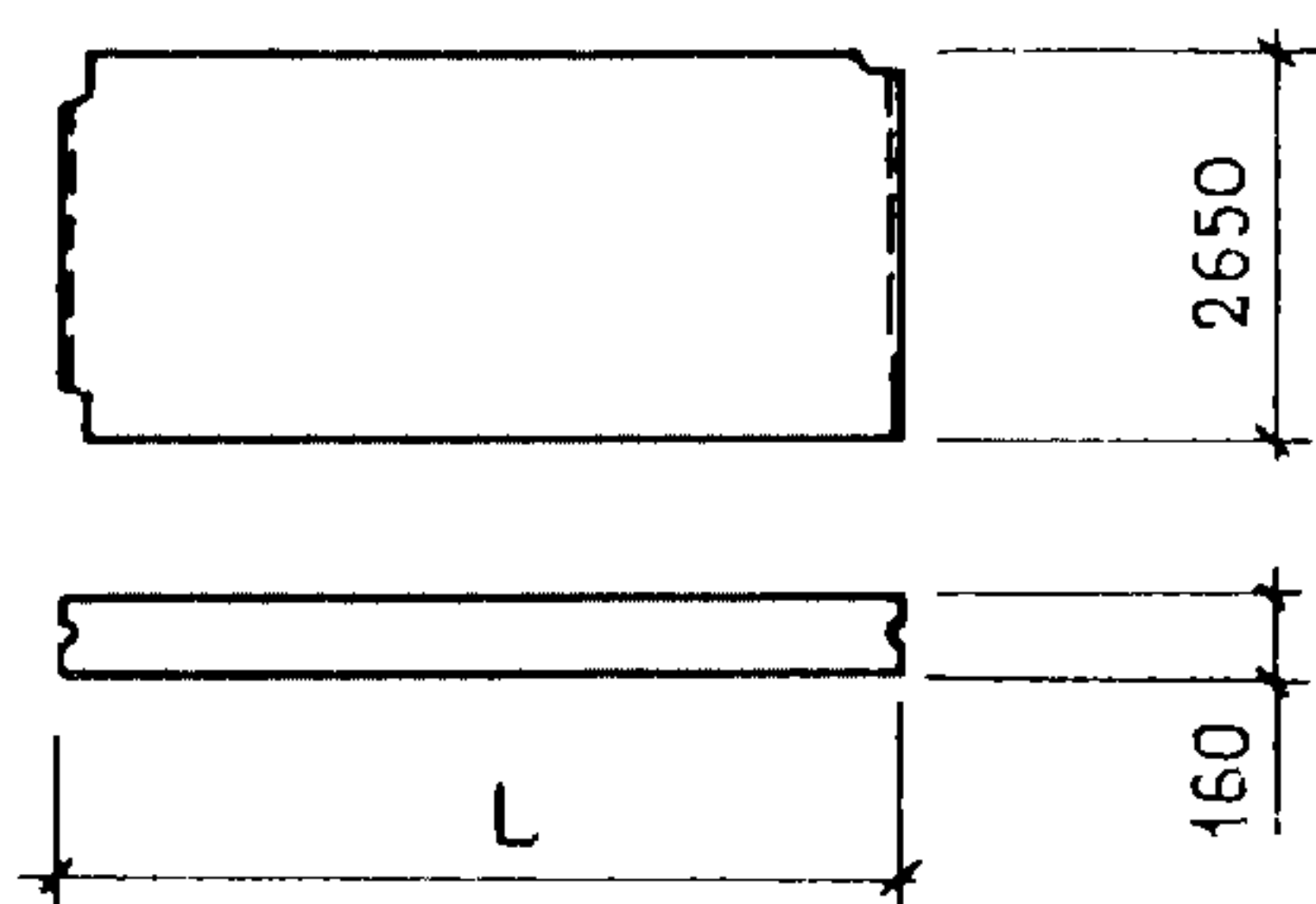


Рис.	Марка панели	Размеры, мм			Расход материалов			Масса панели, т
		L	c	d	Объем бетона, м <sup>3</sup>	Сталь, кг		
						натуральн.	привед. к кл. А-I	
3	B2.3-46.27.I2-2.1	4630		350	1,22	27,56	38,25	3,05
	B2.3-46.27.I2-2.2			450		27,70	38,40	
	B2.3-46.27.I2-2.3			600		27,97	38,80	
	B2.3-46.27.I2-2.4			750		26,82	37,19	
	B2.3-46.27.I2-2.5			900		26,88	37,20	
	B2.3-46.27.I2-2.6			1200		27,04	37,50	
	B2.3-52.27.I2-2.1	5230	890	350	1,41	28,15	39,10	3,52
	B2.3-52.27.I2-2.2			450		28,30	39,30	
	B2.3-52.27.I2-2.3			600		28,57	39,70	
	B2.3-52.27.I2-2.4			750		28,69	39,90	
	B2.3-52.27.I2-2.5			900		28,73	40,00	
	B2.3-52.27.I2-2.6			1200		28,91	40,20	
	B2.3-55.27.I2-2.2	5530		450	1,51	28,59	39,70	3,78
	B2.3-58.27.I2-2.1	5830		350	1,60	30,03	41,90	4,00
	B2.3-58.27.I2-2.2			450		30,16	42,00	
	B2.3-58.27.I2-2.3			600		29,16	40,60	
	B2.3-58.27.I2-2.4			750		29,28	40,69	
	B2.3-58.27.I2-2.5			900		29,33	40,80	
	B2.3-58.27.I2-2.6			1200		29,50	41,00	

ПРОДОЛЖЕНИЕ

Рис.	Марка панели	Размеры, мм			Расход материалов			Масса панели, т
		L	C	d	Объем бетона, м <sup>3</sup>	Сталь, кг		
						натуральн.	привед. к кл. А-I	
3	B2.3-64.27.I2-2.1	6430	890	350	1,79	30,61	42,70	4,48
	B2.3-64.27.I2-2.2			450		30,75	43,00	
	B2.3-64.27.I2-2.3			600		31,03	43,40	
	B2.3-64.27.I2-2.4			750		31,15	43,50	
	B2.3-64.27.I2-2.5			900		31,20	43,60	
	B2.3-64.27.I2-2.6			1200		30,09	41,90	
	B2.3-46.27.I2-6.1	4630		350	1,13	27,56	38,20	2,82
	B2.3-46.27.I2-6.2			450		27,67	38,40	
	B2.3-52.27.I2-6.1	5230		350	1,32	29,42	40,90	3,30
	B2.3-52.27.I2-6.2			450		29,54	41,10	
	B2.3-55.27.I2-6.2	5530	1290	450	1,42	29,83	41,50	3,55
	B2.3-58.27.I2-6.1	5830		350	1,52	30,02	41,80	3,80
	B2.3-58.27.I2-6.2			450		31,89	42,00	
	B2.3-64.27.I2-6.1	6430		350	1,70	31,89	44,50	4,25
	B2.3-64.27.I2-6.2			450		31,96	44,50	

Рис. 4



4	B2.5-40.27.I6-I	4030	-	-	1,69	14,32	19,20	4,23
	B2.5-46.27.I6-I	4630	-	-	1,95	17,44	23,50	4,88
	B2.5-52.27.I6-I	5230	-	-	2,21	18,04	24,30	5,53



ПАНЕЛИ ВНУТРЕННИХ ПОПЕРЕЧНЫХ СТЕН ИЗ ТЯЖЕЛОГО БЕТОНА  
 ДЛЯ ЖИЛЫХ ЗДАНИЙ С ШАГОМ 2,4 — 3,6 м И ВЫСОТОЙ ЭТАЖА 2,8 м

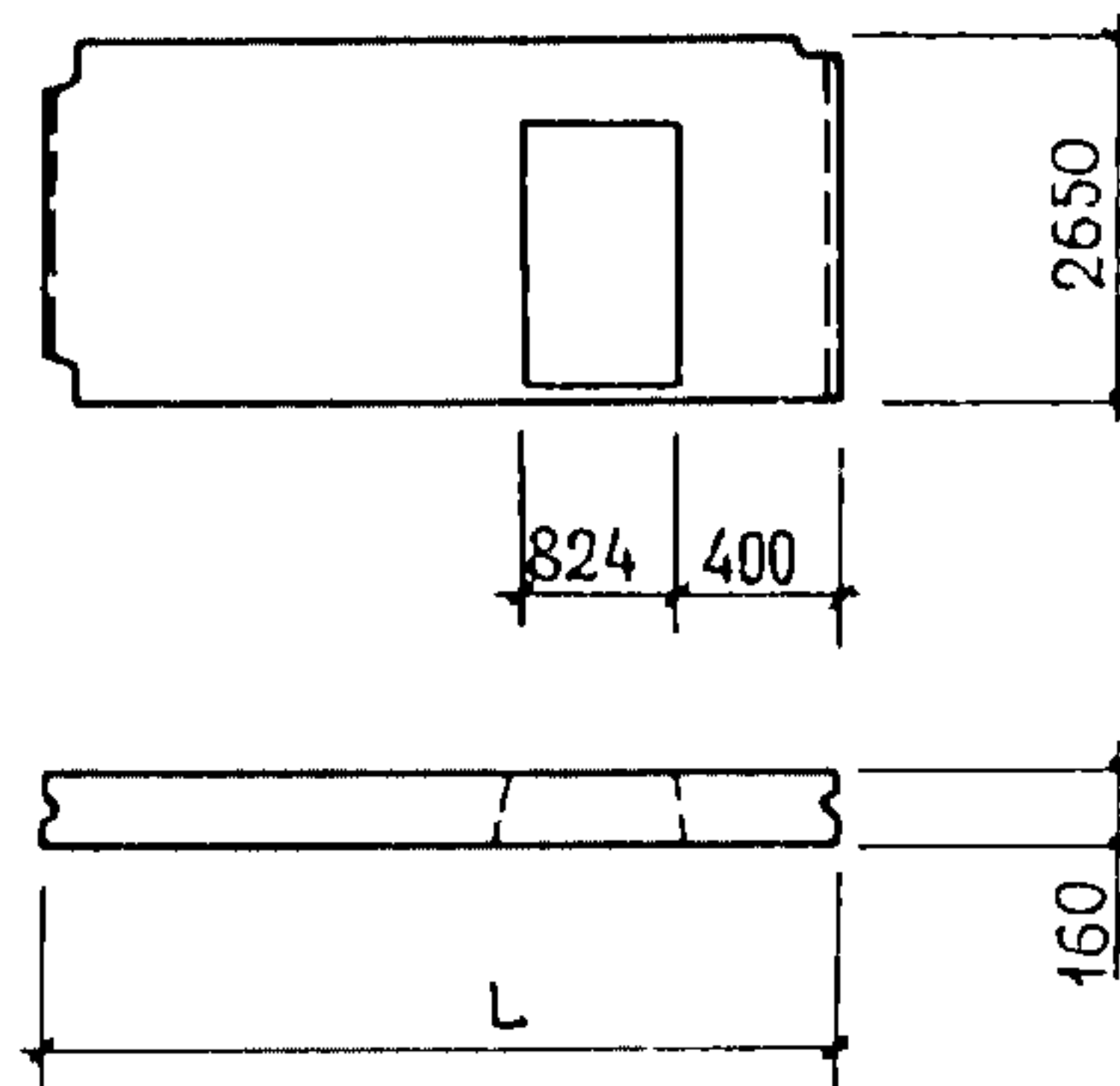
СТРОИТЕЛЬНЫЕ  
 КОНСТРУКЦИИ  
 И ИЗДЕЛИЯ  
 Серия Г.І.ЗІ-2/82  
 Вып. І

Лист 3  
 Страница 5

ПРОДОЛЖЕНИЕ

Рис.	Марка панели	Размеры, мм		Расход материалов		Масса панели, т
		L	Объем бетона, м <sup>3</sup>	Сталь, кг		
				натуральн.	привед. к кл. А-І	
4	B2.5-55.27.І6-І	5530	2,34	18,34	24,80	5,85
	B2.5-58.27.І6-І	5830	2,47	20,15	27,10	6,18
	B2.5-64.27.І6-І	6430	2,73	22,02	29,90	6,83
	B2.5-70.27.І6-І	7030	2,99	22,62	30,70	7,48

Рис. 5



5	B2.5-46.27.І6-2	4630	1,68	27,70	38,40	4,20
	B2.5-46.27.І6-2л					
	B2.5-52.27.І6-2	5230	1,94	29,55	40,80	4,85
	B2.5-52.27.І6-2л					
	B2.5-58.27.І6-2	5830	2,20	31,41	43,50	5,53
	B2.5-58.27.І6-2л					
	B2.5-64.27.І6-2	6430	2,46	33,53	46,40	6,15
	B2.5-64.27.І6-2л					

ПАНЕЛИ ВНУТРЕННИХ ПОПЕРЕЧНЫХ СТЕН ИЗ ТЯЖЕЛОГО БЕТОНА  
 ДЛЯ ЖИЛЫХ ЗДАНИЙ С ШАГОМ 2,4 -- 3,6 м и высотой этажа 2,8 м

СТРОИТЕЛЬНЫЕ  
 КОНСТРУКЦИИ  
 И ИЗДЕЛИЯ  
 Серия ЛЭЗ-2/82  
 Вып. I

Лист 3  
 Страница 6

Рис. 6

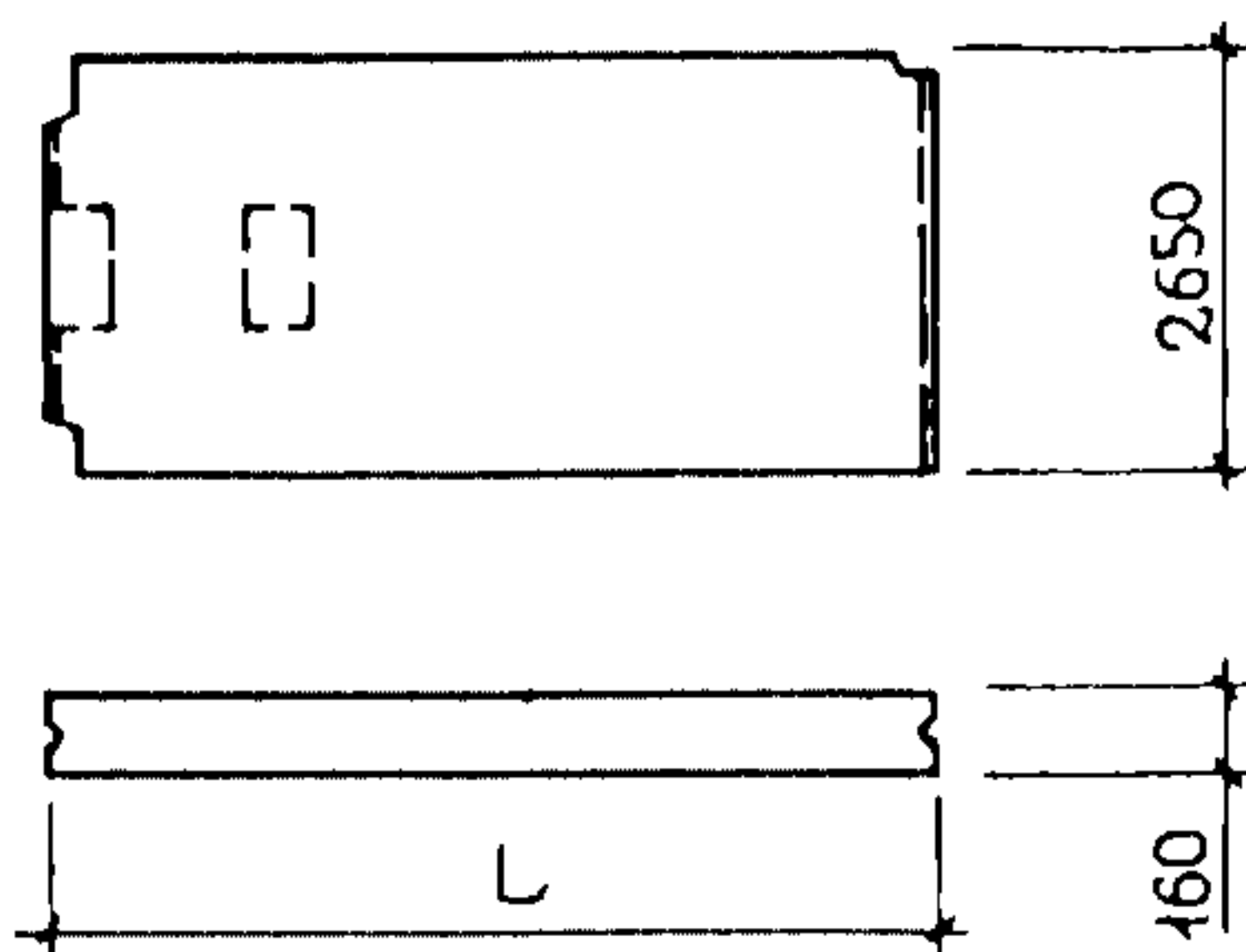
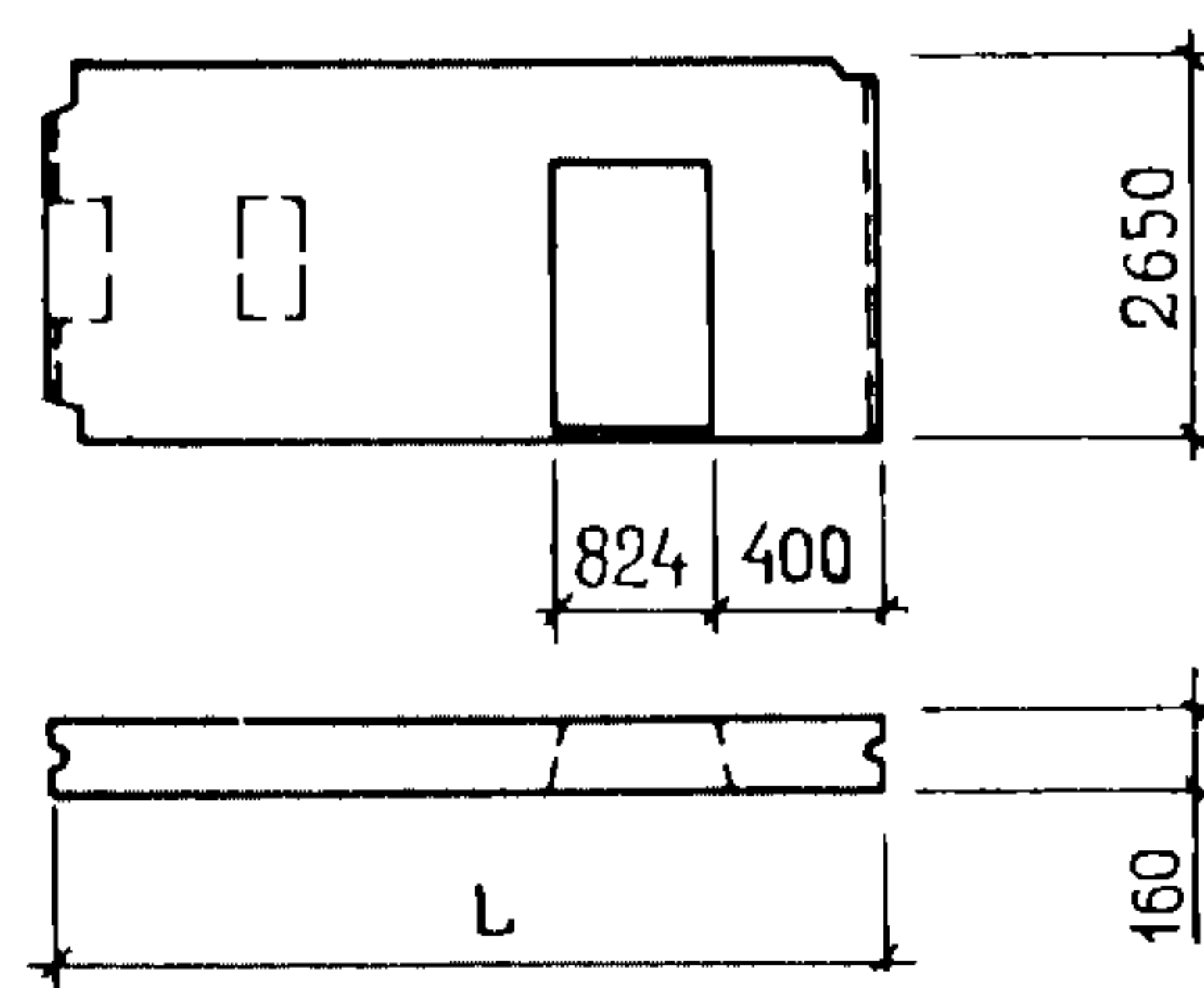


Рис.	Марка панели	Размеры, мм		Расход материалов		Масса панели, т
		L	Объем бетона, м <sup>3</sup>	Сталь, кг		
				натуральн.	привед. к кл. А-I	
6	B2.5-52.27.I6-4	5230	2,14	27,68	35,60	5,35
	B2.5-52.27.I6-4л					
	B2.5-58.27.I6-4	5830	2,40	29,79	38,40	6,00
	B2.5-58.27.I6-4л					
	B2.5-64.27.I6-4	6430	2,66	31,66	41,20	6,65
	B2.5-64.27.I6-4л					
	B2.5-70.27.I6-4	7030	2,92	32,26	42,00	7,30
	B2.5-70.27.I6-4л					

Рис. 7



7	B2.5-52.27.I6-5	5230	1,88	39,19	40,00	4,70
	B2.5-52.27.I6-5л					
	B2.5-58.27.I6-5	5830	2,14	41,06	54,80	5,35
	B2.5-58.27.I6-5л					
	B2.5-64.27.I6-5	6430	2,40	41,66	55,80	6,00
	B2.5-64.27.I6-5л					

ПАНЕЛИ ВНУТРЕННИХ ПОПЕРЕЧНЫХ СТЕН ИЗ ТЯЖЕЛОГО БЕТОНА  
 ДЛЯ ЖИЛЫХ ЗДАНИЙ С ШАГОМ 2,4 - 3,6 м и высотой этажа 2,8 м

СТРОИТЕЛЬНЫЕ  
 КОНСТРУКЦИИ  
 И ИЗДЕЛИЯ  
 Серия I.IЗI-2/82  
 Вып. I

Лист 4

Страница 7

**С2ВА УКАЗАНИЯ ПО ПРИМЕНЕНИЮ**

Стеновые панели предназначены для 5- и 9-этажных зданий, запроектированных с размерами планировочной сетки, кратными 600 мм.

**С2ЕЕ ИНЖЕНЕРНО-ГЕОЛОГИЧЕСКИЕ УСЛОВИЯ** - обычные.

**ДОПОЛНИТЕЛЬНЫЕ ДАННЫЕ**

Расшифровка марки изделия: В2.3-58.27.12-2.2

- В - внутренняя стеновая панель;
- 2 - группа изделия (определяется примыканием к смежным изделиям);
- 3 - индекс, определяющий несущую способность панели;
- 58 - длина в дм (округленно);
- 27 - высота в дм (округленно);
- 12 - толщина в см;
- 2.2 - конкретный индекс изделия.

С вводом в действие выпуска I серии I.IЗI-2/82 исключается из числа действующих выпуски 0-I, I-I, I-2 и 2-I серии I.IЗI-2.

**В7ЕА СОСТАВ ПРОЕКТНОЙ ДОКУМЕНТАЦИИ**

Выпуск I. Панели внутренних поперечных стен толщиной 120 и 160 мм.

Объем проектных материалов, приведенных к формату А4, - 130 форматок.

**В7ВА АВТОР ПРОЕКТА** ЦНИИЭП жилища, 127434, Москва И-434, Дмитровское шоссе, 9, корп. "Б".

**В7НА УТВЕРЖДЕНИЕ** Утверждены и введены в действие Госгражданстроем с 30 июля 1984г, приказ № 172 от 25 июня 1984г.

**В7КА ПОСТАВЩИК** ЦИТП, 125878, ГСП, Москва А-445, ул. Смольная, 22.

Инв. № 19716

Катал.л. № 050080

А.Кривалин

Штукатур

проекта

А.И. Криппа

проектных работ