

<p><b>СССР</b></p>	<p>СТРОИТЕЛЬНЫЙ КАТАЛОГ          ЧАСТЬ 3          ТИПОВАЯ ДОКУМЕНТАЦИЯ НА КОНСТРУКЦИИ, ИЗДЕЛИЯ И УЗЛЫ          ЗДАНИЙ И СООРУЖЕНИЙ</p>	<p>СТРОИТЕЛЬНЫЕ          КОНСТРУКЦИИ И          ИЗДЕЛИЯ          СЕРИЯ I.100.I-7          ВЫП.8-2</p>
<p><b>ЦИТП</b></p>	<p>ИНДУСТРИАЛЬНЫЕ ИЗДЕЛИЯ КРУПНОПАНЕЛЬНЫХ 5-,9-ЭТАЖНЫХ          ЗДАНИЙ С ВЫСОТОЙ ЭТАЖА 2,8 м И СО СТРОИТЕЛЬНЫМ          МОДУЛЕМ 15 м НА ОСНОВЕ ЖИЛЫХ ДОМОВ СЕРИИ 97</p>	<p>УДК 691.328.022-413</p>
<p>ФЕВРАЛЬ  <b>1991</b></p>		<p>На 3 листах          На 5 страницах          Страница 1</p>

**D1AA ТЕХНИЧЕСКАЯ ХАРАКТЕРИСТИКА**

Кровельные панели и корытообразные водосборные лотки выполняются из тяжелого бетона по прочности на сжатие не менее В25. Доборные элементы кровли выполняются из керамзитобетона класса прочности на сжатие В7,5 и тяжелого бетона В15. Кровельные панели и водосборные лотки формируются продольными ребрами вниз и после термовлажной обработки кантуются в рабочее положение.

В качестве утеплителя применяется пенополистирол  $\rho = 50$  кгс/м<sup>3</sup>,  $\delta = 120$  мм. Рабочая арматура – предварительно-напряженная из стали А-IV по ГОСТ 5781-82\* и ненапрягаемая, состоящая из плоских каркасов и сеток стали класса А-I, А-III по ГОСТ 5781-82\* и стали Вр-I по ГОСТ 6727-80\*. Монтажные петли изготавливаются из арматурной стали класса А-I, Ас-II марки ВСтЗ сп2, ВСтЗ пс2 и IQT по ГОСТ 5781-82\*. Закладные изделия изготавливаются из горячекатанной арматурной стали класса А-II по ГОСТ 5781-82\* и полосовой стали марки ВСтЗ пс6 по ГОСТ 19903-74\*.

Рис.1

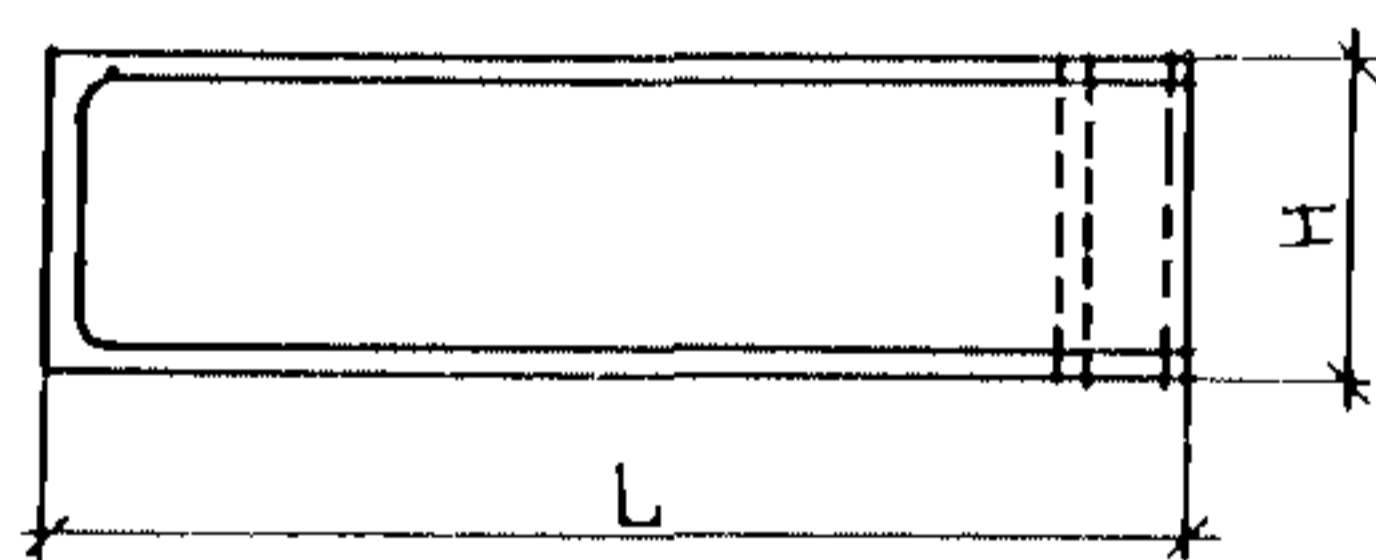


Рис.2

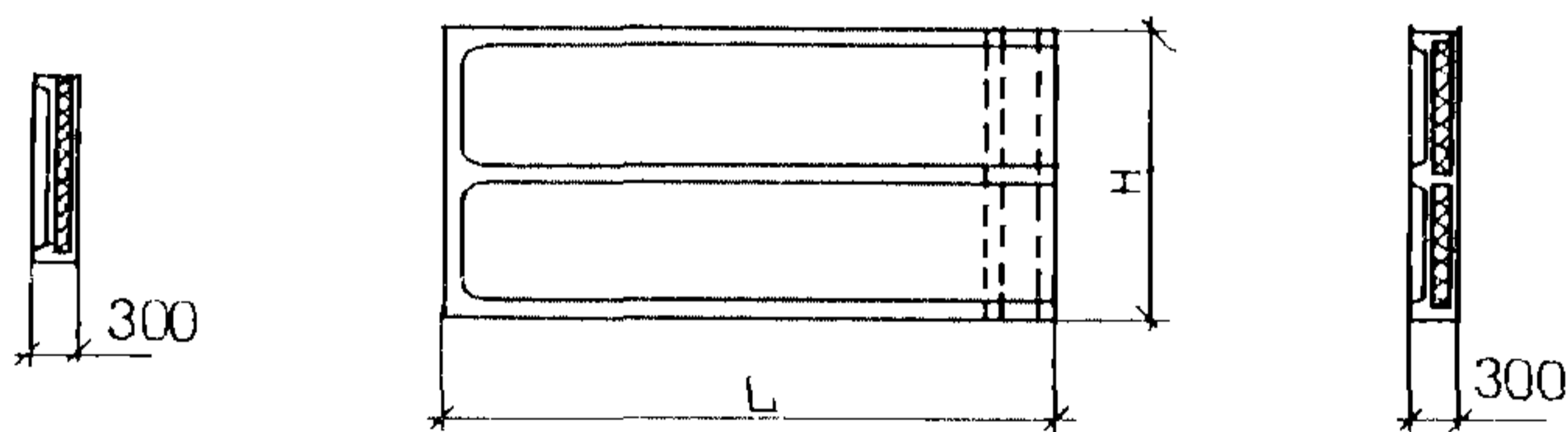


Рис.3

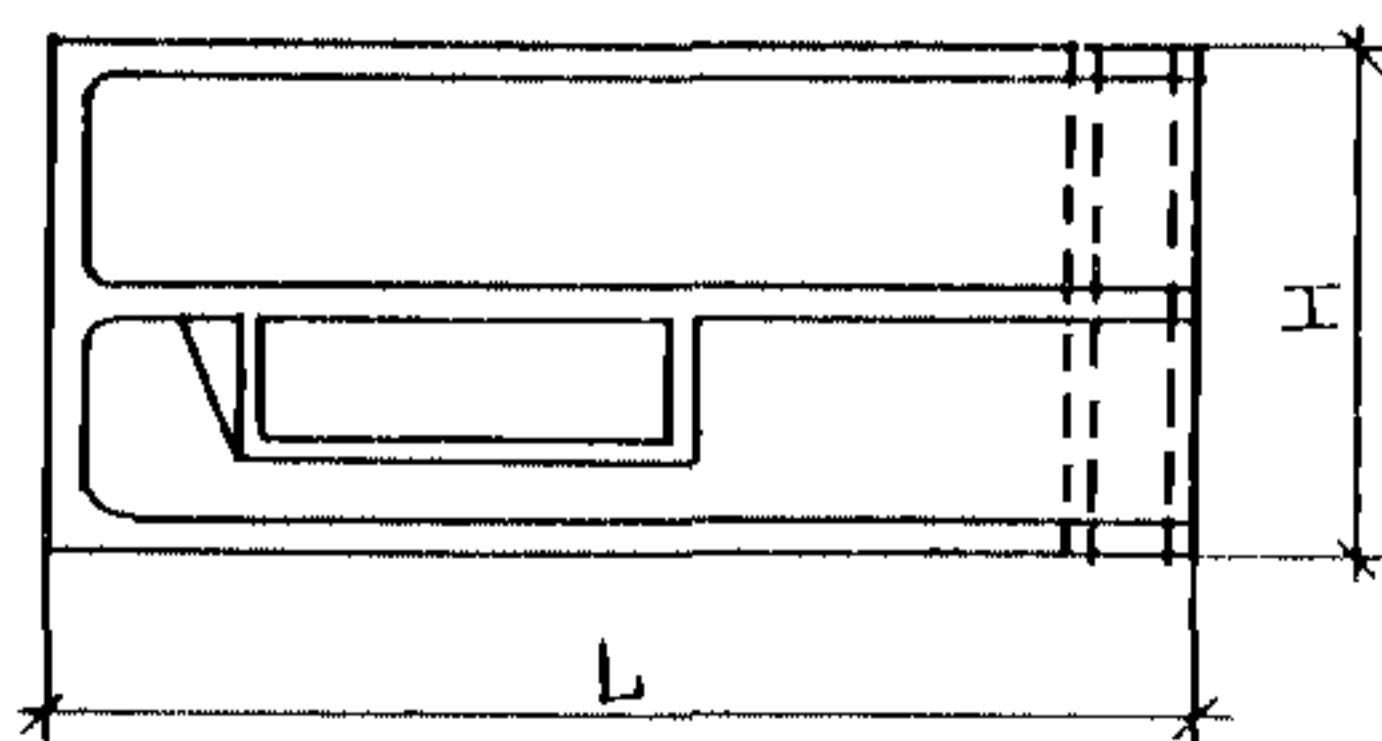


Рис.4

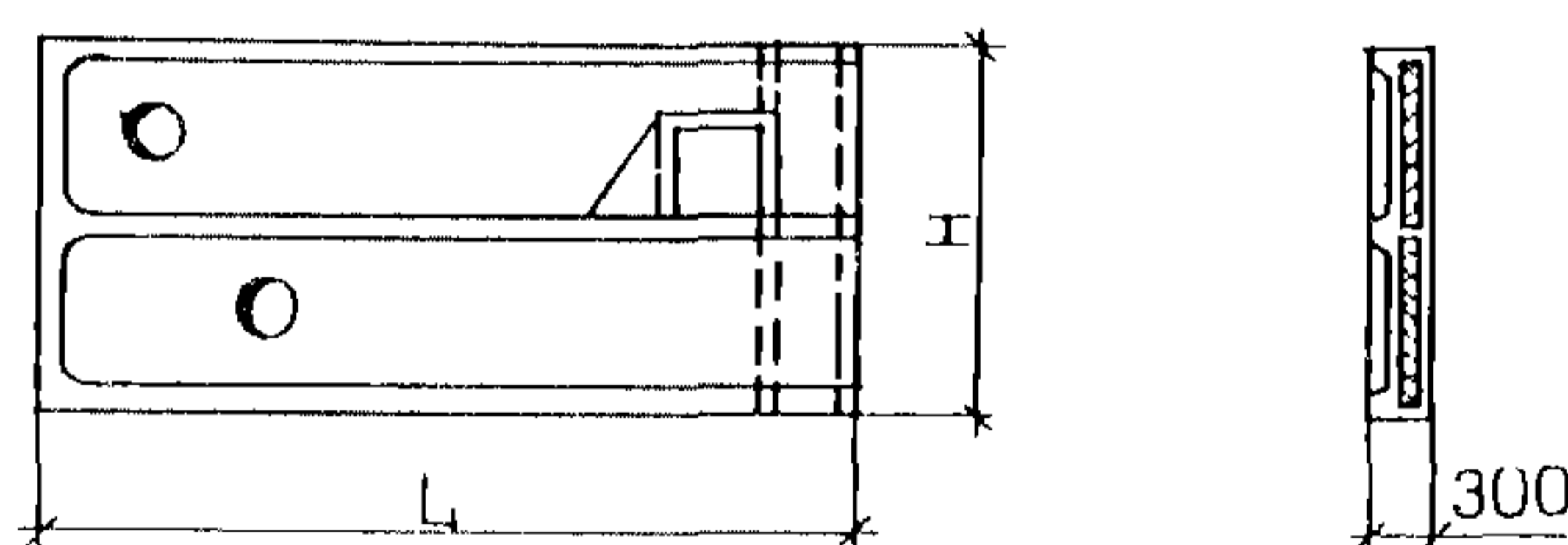
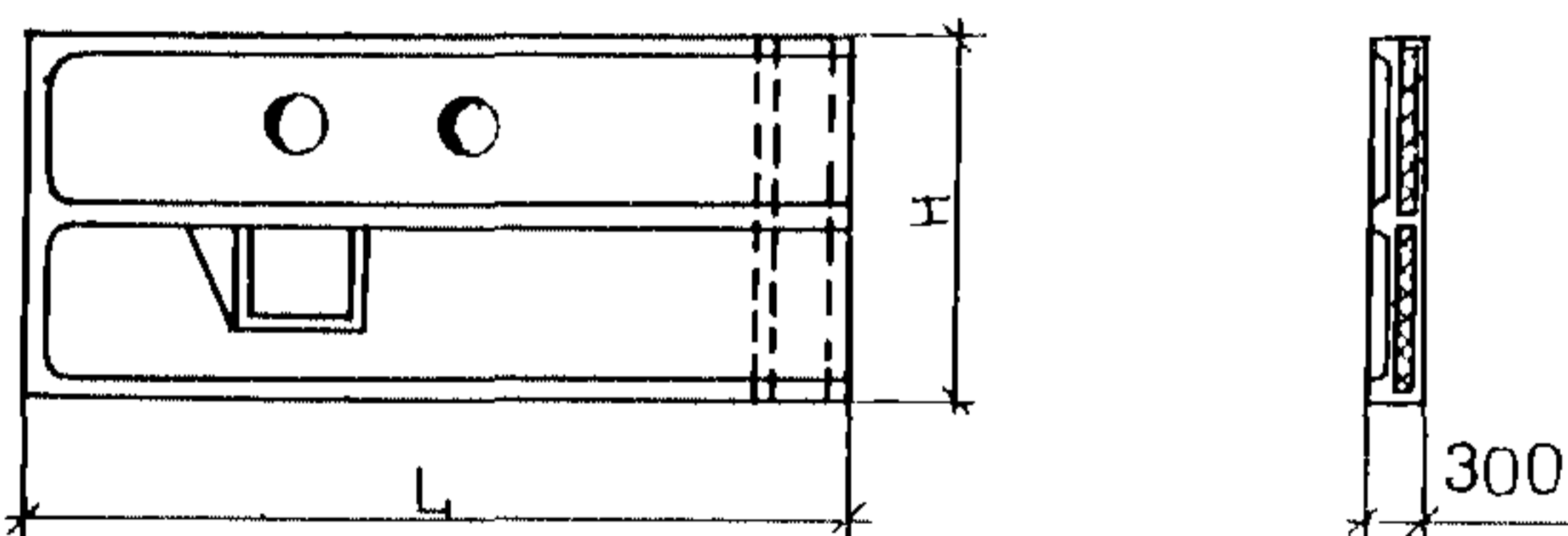


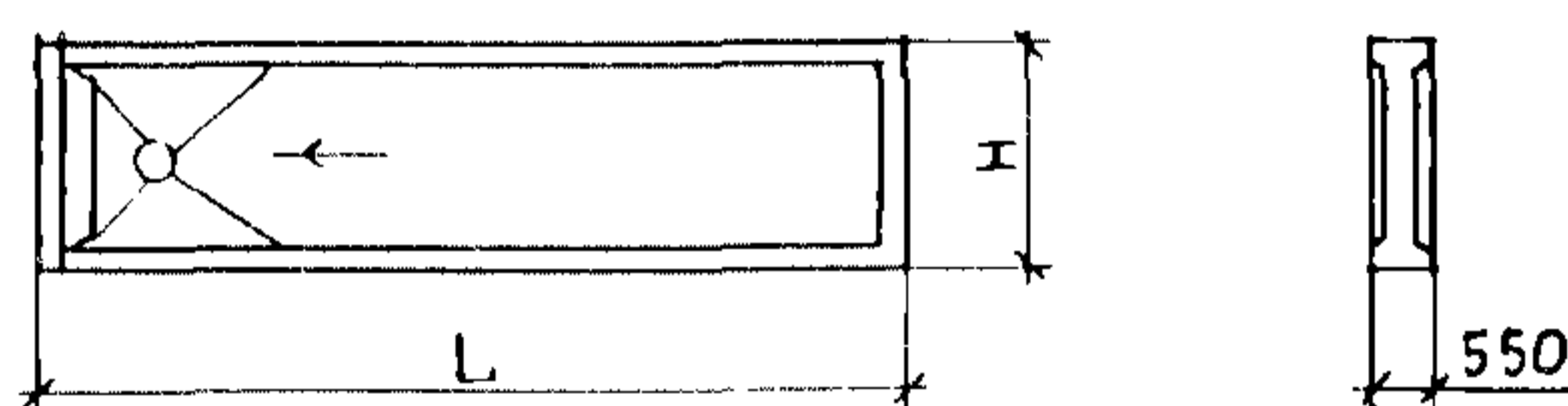
Рис.5



НОМЕНКЛАТУРА ИЗДЕЛИЙ

Рис.	Марка изделия	L, мм	H, мм	Расход материалов				Масса изделия, т
				Объем тяжелого бетона, м <sup>3</sup>	Объем утеплителя, м <sup>3</sup>	Сталь, кг		
						натуральная	приведенная к кл. А-I	
I	ЗКПТ 45.7,5-14А1У	4480	740	0,45	0,28	62,88	84,77	1,14
I	ЗКПТ 60.7,5-18А1У	5980	740	0,63	0,39	91,56	129,80	1,60
I	ЗКПТ 45.15-14А1У	4480	1500	0,76	0,63	88,01	121,25	1,93
I	ЗКПТ 60.15-18А1У	5980	1500	1,09	0,86	128,75	183,88	2,77
2	ЗКПТ 45.25-14А1У	4480	2520	1,31	1,096	141,62	198,24	3,29
2	ЗКПТ 60.30-18А1У	5980	2980	2,15	1,77	228,94	328,50	5,50
3	ЗКПТ 45.30-14А1У	4480	2980	1,51	1,29	138,95	193,42	3,84
3	ЗКПТ 60.30-25А1У	5980	2980	2,00	1,56	266,46	399,46	5,08
4	ЗКПТ 60.30-18А1У-I	5980	2980	2,25	1,71	237,65	341,09	5,71
5	ЗКПТ 45.30-14А1У-I	4480	2980	1,55	1,25	160,38	224,93	3,94

Рис. 6



6	ЗЛВТ 30.15	2980	1480	1,16	0,37	79,99	106,48	2,92
6	ЗЛВТ 45.15-16А1У	4480	1480	1,64	0,58	105,70	151,19	4,12
6	ЗЛВТ 60.15-18А1У	5980	1480	2,11	0,79	147,93	223,59	5,33

Рис. 7

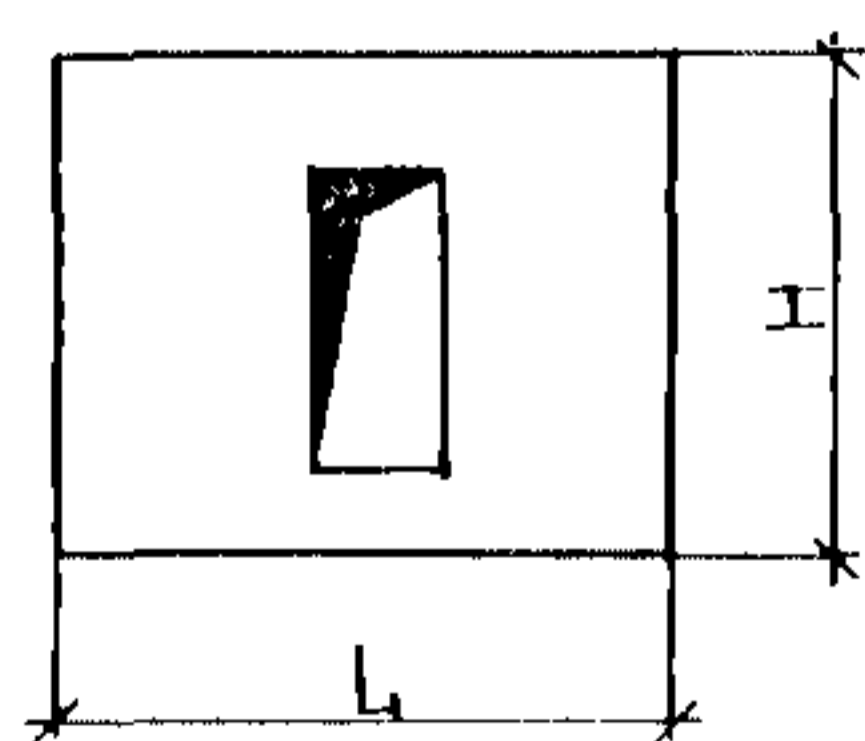


Рис. 8

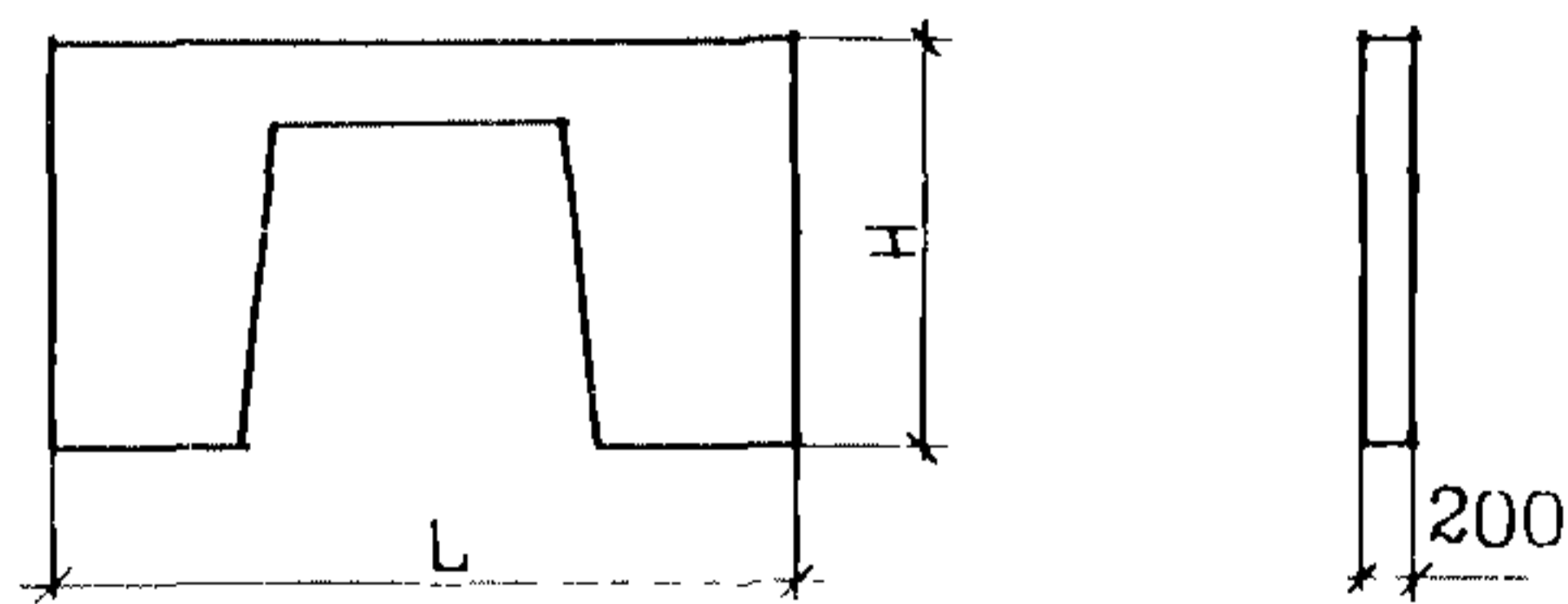
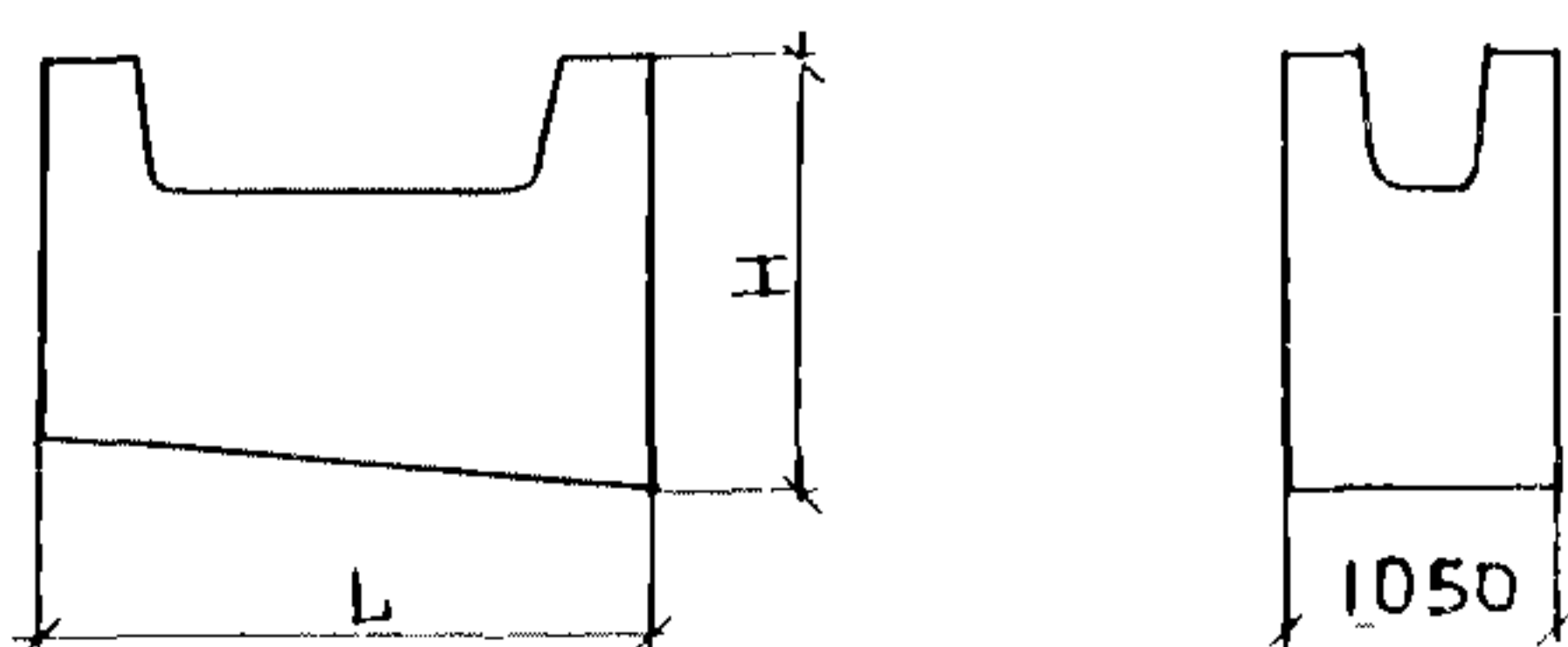


Рис. 9



Продолжение

Рис.	Марка изделия	L, мм	H, мм	Расход материалов			Масса изделия, т
				Объем керамзи-тобетона, м <sup>3</sup>	Сталь, кг		
					натуральная	приведенная к кл. А-I	
7	ОЛ 15.12.20-Л	1500	1180	0,32	7,88	11,10	0,52
8	ОЛ 30.12.20-Л	2950	1180	0,48	13,74	19,53	0,78
9	ВШ 21.21.105-Л	2050	2070	0,76	17,48	22,76	1,07

Рис. I0

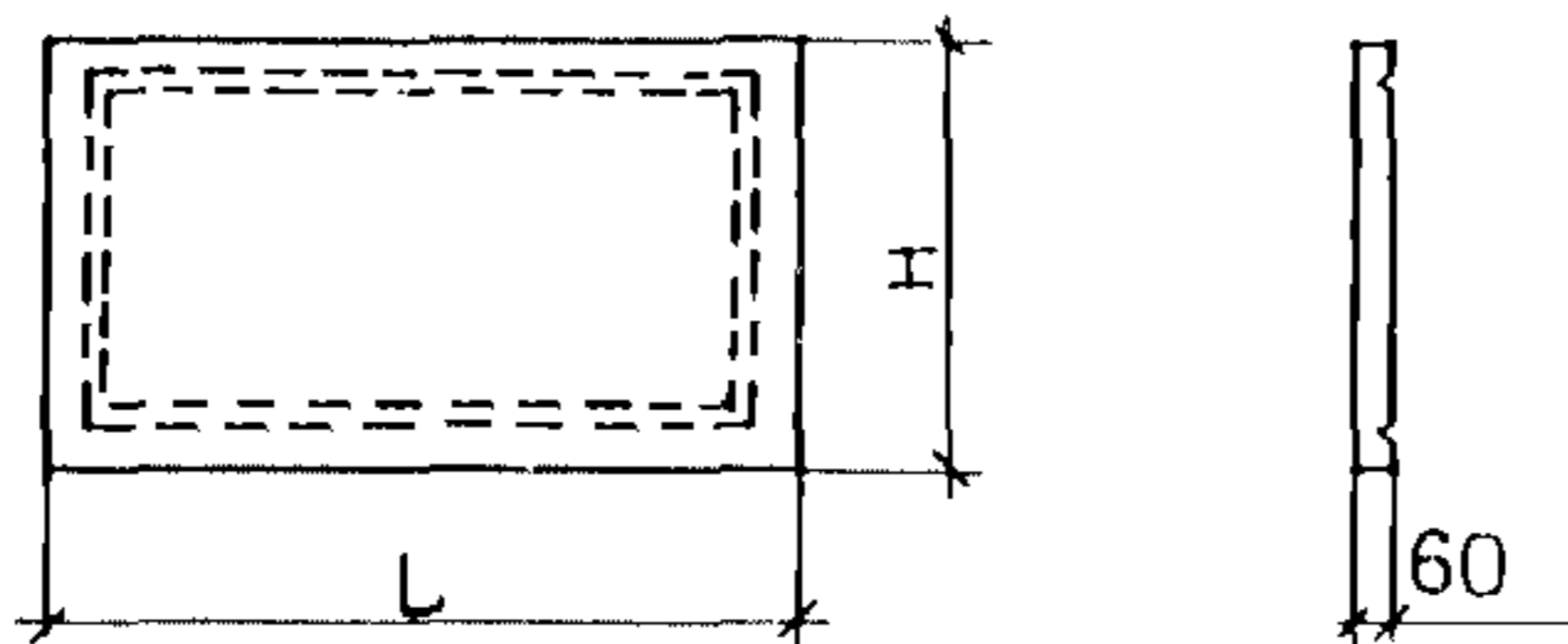


Рис. I1

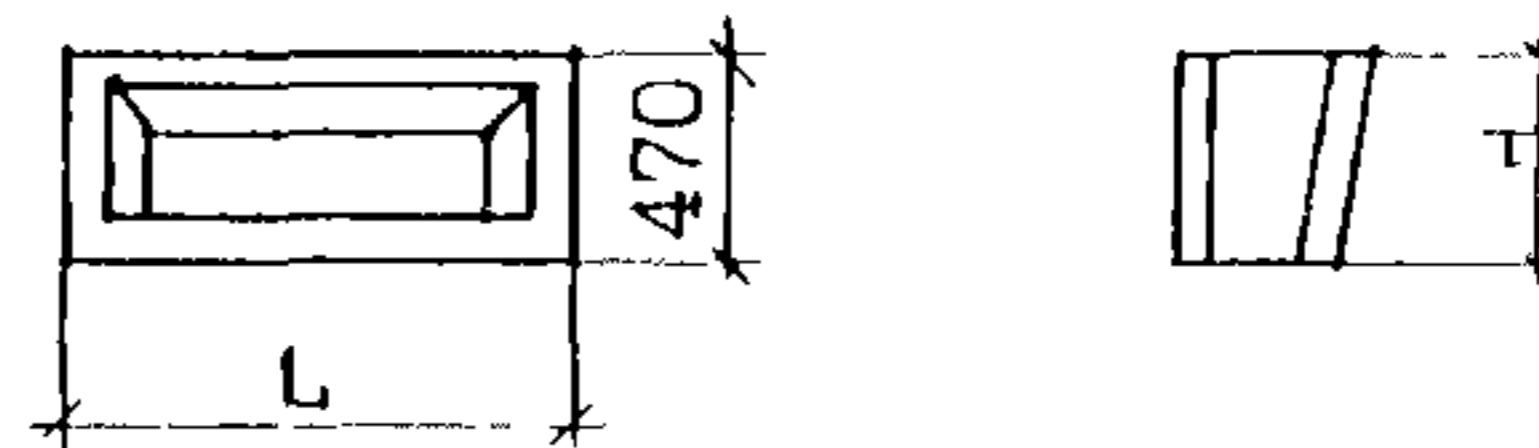


Рис. I2

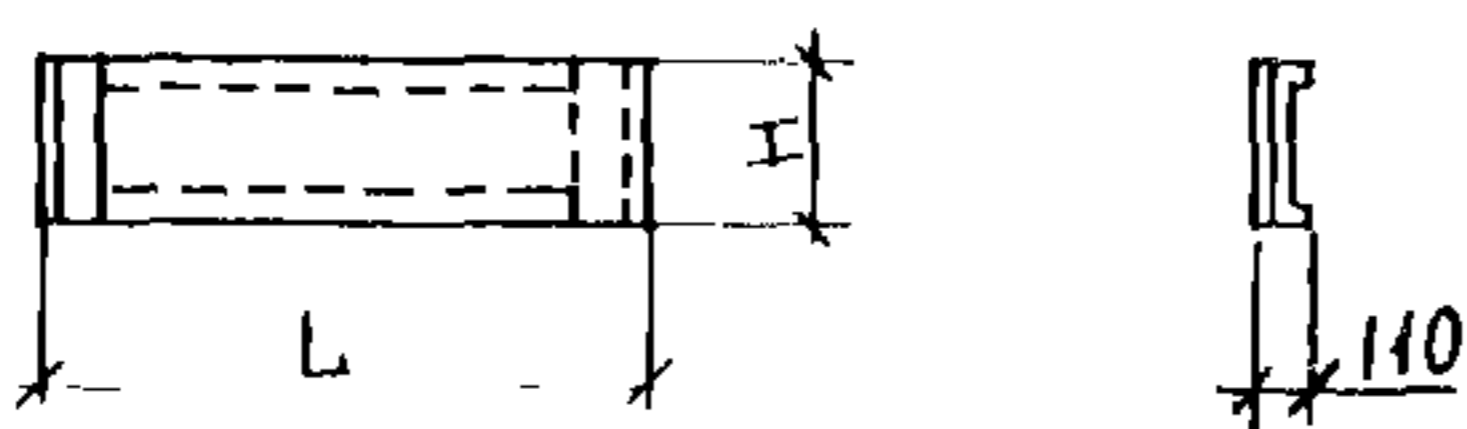


Рис. I3

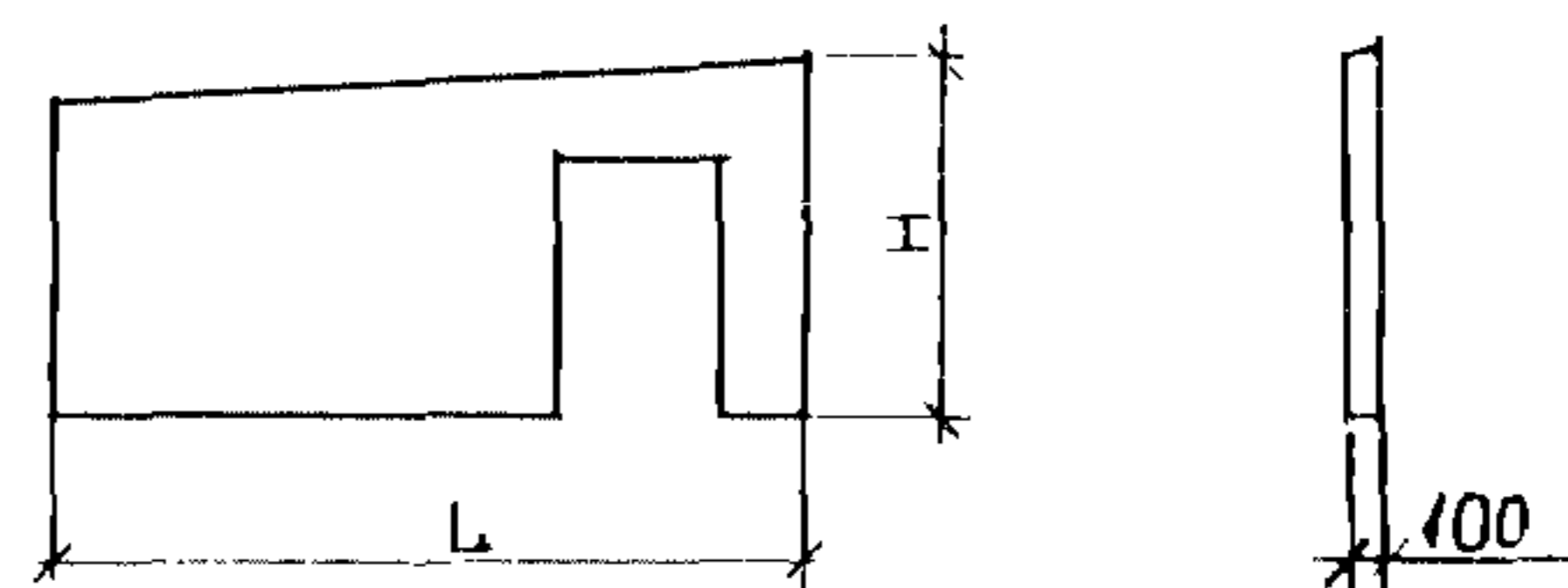


Рис. I4

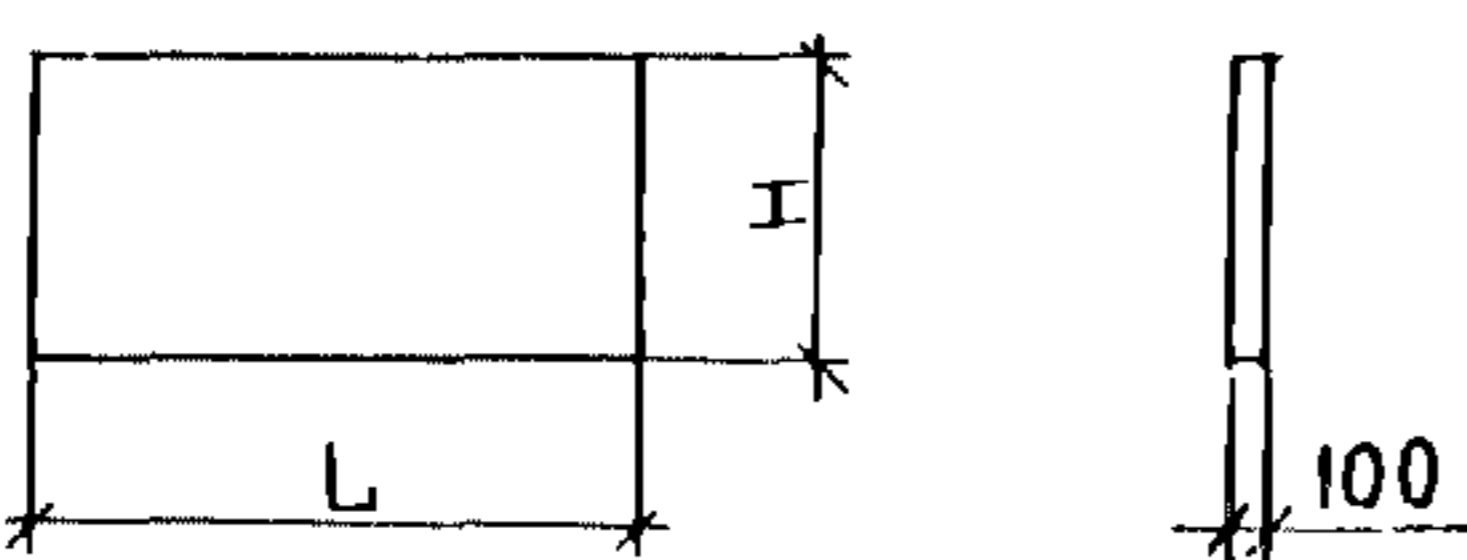


Рис. I5

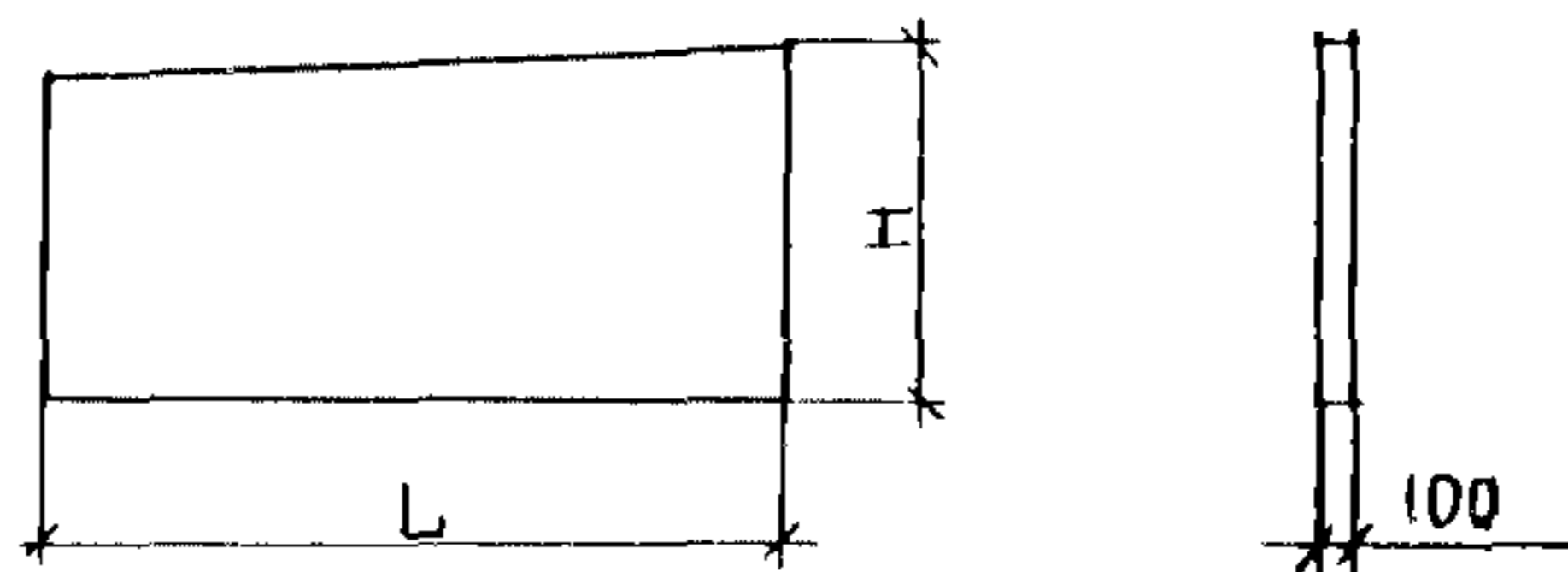
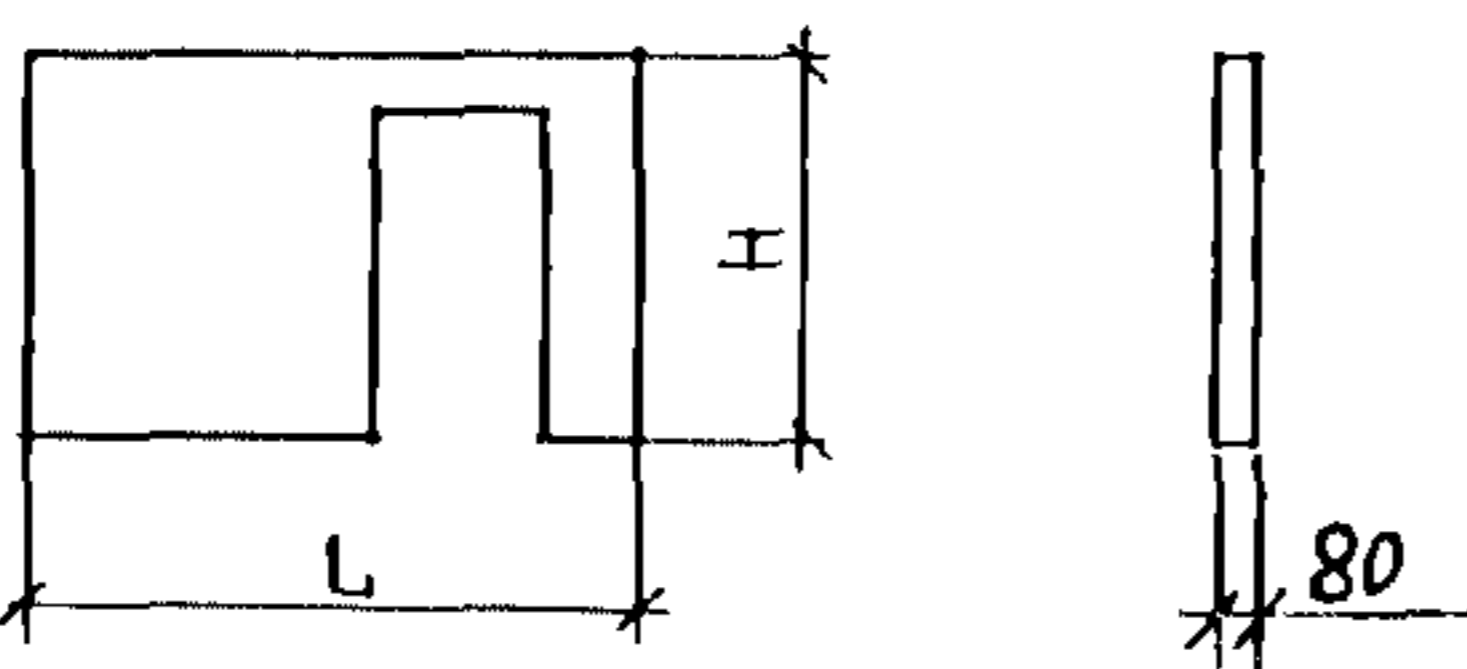


Рис. I6



Продолжение

Рис.	Марка изделия	L, мм	H, мм	Расход материалов			Масса изделия, т
				Объем тяжелого бетона, м <sup>3</sup>	Сталь, кг		
					натуральная	приведенная к кл. А-I	
I0	П 27.17.6	2650	1650	0,26	16,86	23,10	0,65
II	ОВ 10.6.47	1000	600	0,08	4,06	5,01	0,20
I2	ПН 15.30	1500	300	0,02	3,04	4,07	0,05
I3	ПГЧ 43.19.10	4300	1940	0,66	30,1	43,13	1,65
I3	ПГЧ 36.19.10	3640	1910	0,53	24,6	35,16	1,50
I4	ПГЧ 29.16.10	2930	1590	0,466	15,97	22,64	1,32
I4	ПГВ 31.30.8	3095	2990	0,74	10,09	13,93	1,85
I5	ПГЧ 51.20.10	5140	1980	0,92	34,13	49,23	2,60
I5	ПГЧ 44.19.10	4390	1940	0,77	24,92	35,57	1,85
I6	ПГВ 29.30.8	2870	2990	0,54	16,97	22,07	1,35

С2ВА УКАЗАНИЯ ПО ПРИМЕНЕНИЮ

Изделия сборной безрулонной железобетонной крыши с теплым чердаком предназначены для применения в строительстве 5 и 9 этажных крупнопанельных жилых домов серии 97.

Огнестойкость - не менее 2,0 часов.

Ж3ОВ НОРМАТИВНОЕ ЗНАЧЕНИЕ ВЕТРОВОГО ДАВЛЕНИЯ -  $\frac{0,38 \text{ кПа}}{38 \text{ кгс/м}^2}$

Ж3НВ НОРМАТИВНОЕ ЗНАЧЕНИЕ ВЕСА СНЕГОВОГО ПОКРОВА -  $\frac{1,5 \text{ кПа}}{150 \text{ кгс/м}^2}$

Н1ВД РАСЧЕТНАЯ ТЕМПЕРАТУРА НАРУЖНОГО ВОЗДУХА - до минус 40°C

Ж30А ВРЕМЕННАЯ НАГРУЗКА -  $\frac{1,5 \text{ кПа}}{150 \text{ кгс/м}^2}$

Ж30А СУММАРНАЯ НАГРУЗКА -  $\frac{5,0 \text{ кПа}}{500 \text{ кгс/м}^2}$

G2DD КЛИМАТИЧЕСКИЙ ПОДРАЙОН СССР - IV

G2EE ИНЖЕНЕРНО-ГЕОЛОГИЧЕСКИЕ УСЛОВИЯ - обычные

G2BQ СТЕПЕНЬ АГРЕССИВНОСТИ СРЕДЫ - неагрессивная

Д О П О Л Н И Т Е Л Ь Н Ы Е Д А Н Н Ы Е

Расшифровка марок изделий ЗКПТ 60.30-18А-IV-I:

ЗКПТ - тип панели (трехслойные кровельные панели для крыши с теплым чердаком),  
60.30 - габаритные размеры (длина, ширина в дециметрах с округлением до целого числа),  
18А-IV - арматура предварительно-напряженная,  
I - конструктивные особенности панели.

ЗЛВТ 60.15-18А-IV:

ЗЛВТ - тип изделия (трехслойный водосборный лоток для крыши с теплым чердаком),  
60.15 - габаритные размеры (длина, ширина в дециметрах с округлением до целого числа),  
18А-IV - арматура предварительно-напряженная.

ОЛ 15.12.20-Л :

ОЛ - опора лотка ,

15.12.20 - габариты изделия (длина, высота в дециметрах, ширина в сантиметрах с округлением до целого числа),

Л - вид бетона (легкий бетон).

ВШ 21.21.105-Л :

ВШ - шахта вентиляционная ,

21.21.105 - габариты изделия (длина, высота в дециметрах, ширина в сантиметрах с округлением до целого числа),

Л - вид бетона (легкий бетон).

П 27.17.6 :

П - плита вентиляционной шахты ,

27.17.6 - габариты изделия (длина, высота в дециметрах, толщина в сантиметрах)

ОВ 10.6.47 :

ОВ - короб вентиляционный ,

10.6.47 - габариты изделия . (длина, высота в дециметрах, ширина в сантиметрах)

ПН 15.30 :

ПН - нащельник ,

15.30 - габариты изделия . (длина, ширина в дециметрах)

ПЧ 43.19.10 :

ПЧ - стенка разделительная ,

43.19.10 - габариты изделия . (длина, высота в дециметрах, толщина в сантиметрах)

В7ЕА СОСТАВ ПРОЕКТНОЙ ДОКУМЕНТАЦИИ

Выпуск 8-2 - Изделия сборные железобетонные и бетонные для покрытий и помещений теплого чердака. Рабочие чертежи.

Объем проектных материалов, приведенных к формату А4, - 136 форматок

В7ВА АВТОР ПРОЕКТА СибЗНИИЭП, 630078, Новосибирск, 78, Пермитина, 24

В7НА УТВЕРЖДЕНИЕ Утверждены Госкомархитектурой, приказ от 23.03.90г. № 46, введены в действие с 15.09.90, приказ СибЗНИИЭП от 7.09.90 № 116-оп . Срок действия - 1995 г.

В7КА ПОСТАВЩИК СибЗНИИЭП, 630078, Новосибирск, 78, Пермитина, 24

Инв. №

Катал.л. № 065462