

СССР	СТРОИТЕЛЬНЫЙ КАТАЛОГ ЧАСТЬ 3 ТИПОВАЯ ДОКУМЕНТАЦИЯ НА КОНСТРУКЦИИ, ИЗДЕЛИЯ И УЗЛЫ ЗДАНИЙ И СООРУЖЕНИЙ	СТРОИТЕЛЬНЫЕ КОНСТРУКЦИИ И ИЗДЕЛИЯ СЕРИЯ I.100.1-7 ВЫП.8-1
ЦИТП	ИНДУСТРИАЛЬНЫЕ ИЗДЕЛИЯ КРУПНОПАНЕЛЬНЫХ 5-,9-ЭТАЖНЫХ ЗДАНИЙ С ВЫСОТОЙ ЭТАЖА 2,8 м И СО СТРОИТЕЛЬНЫМ МОДУЛЕМ 15 м НА ОСНОВЕ ЖИЛЫХ ДОМОВ СЕРИИ 97	УДК 691.328.022-413
ФЕВРАЛЬ 1991		На 2 листах На 4 страницах Страница 1

D1AA ТЕХНИЧЕСКАЯ ХАРАКТЕРИСТИКА

Кровельные панели и корытообразные водосборные лотки выполняются из тяжелого бетона по прочности на сжатие не менее В25. Доборные элементы кровли выполняются из керамзитобетона класса прочности на сжатие В3,5, В7,5 и тяжелого бетона В15. Кровельные панели и водосборные лотки формуется продольными ребрами вниз и после термовлажной обработки кантуются в рабочее положение.

Рабочая арматура - предварительно-напряженная из стали А-IV по ГОСТ 5781-82* и ненапрягаемая, состоящая из плоских каркасов и сеток стали класса А-I, А-III по ГОСТ 5781-82* и стали Вр-I по ГОСТ 6727-80*.

Монтажные петли изготавливаются из арматурной стали класса А-I, Ас-II марки ВСтЗ сп2, ВСтЗ пс2 и IQT по ГОСТ 5781-82*.

Закладные изделия изготавливаются из горячекатанной арматурной стали класса А-II по ГОСТ 5781-82* и полосовой стали марки ВСтЗ пс6 по ГОСТ 19903-74*.

Рис.1

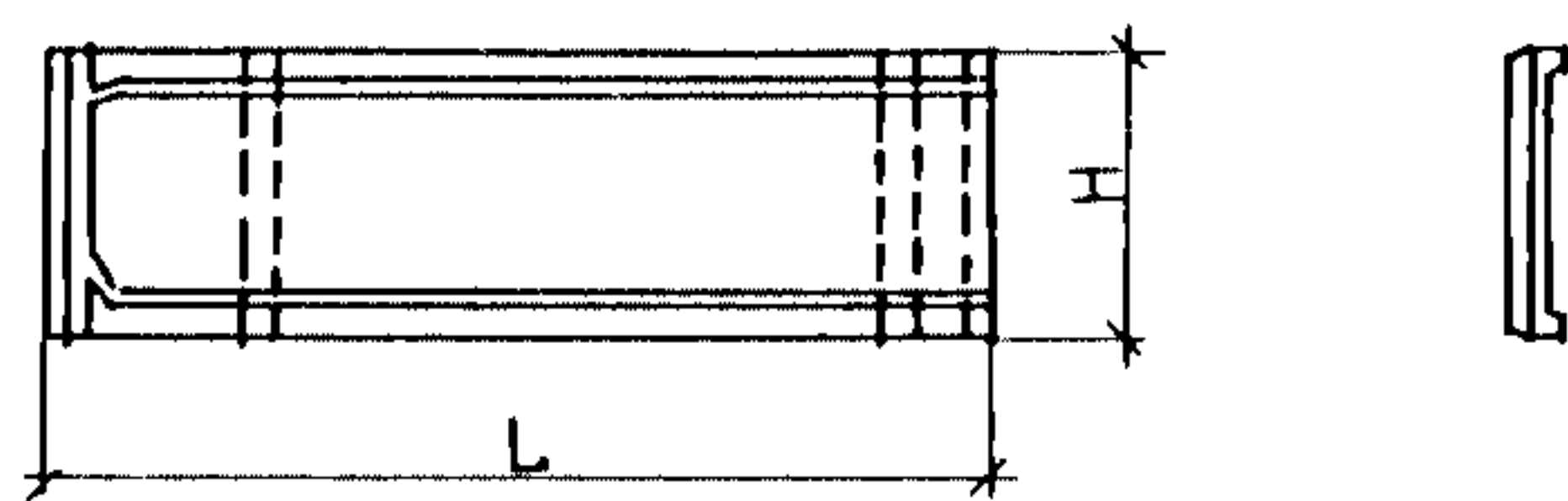


Рис.2

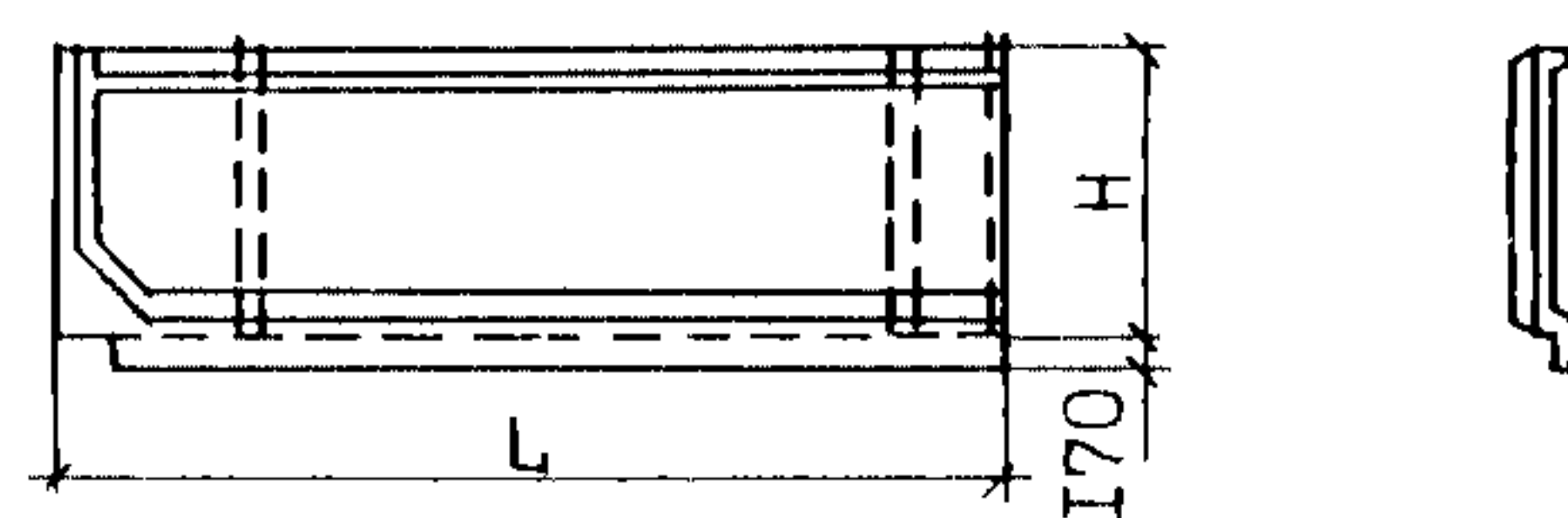


Рис.3

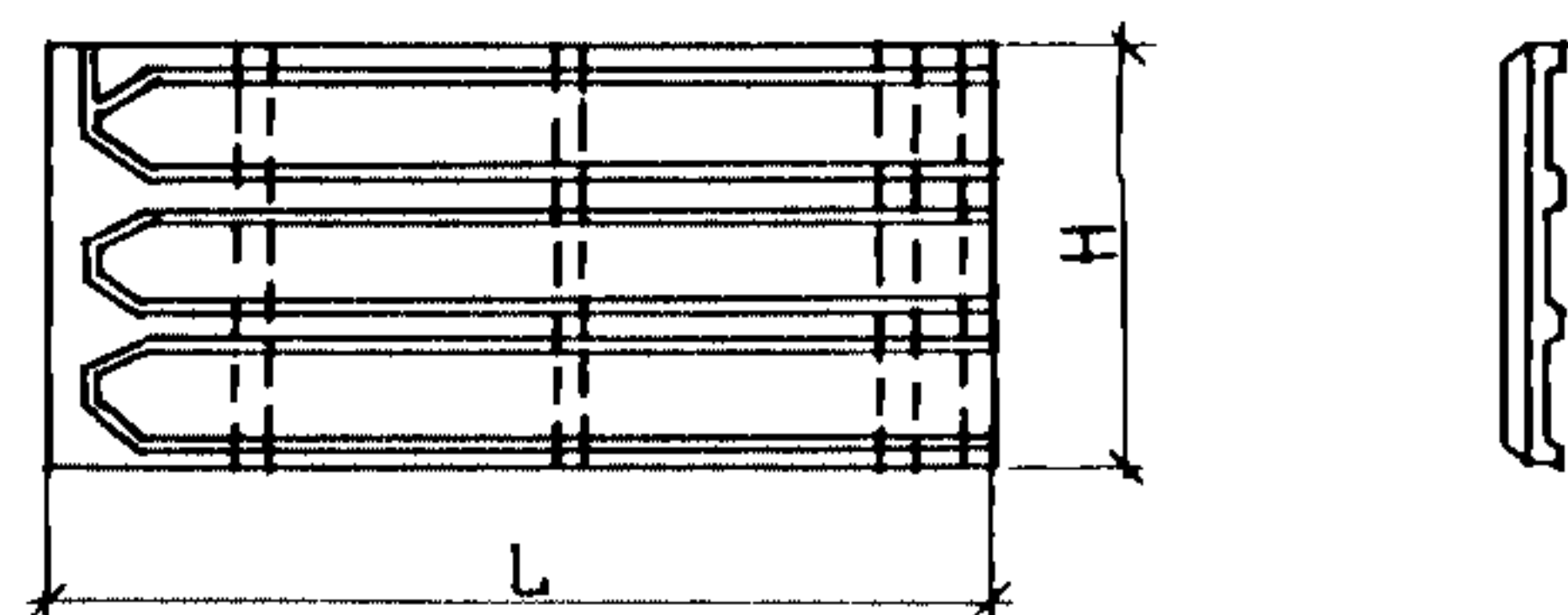


Рис.4

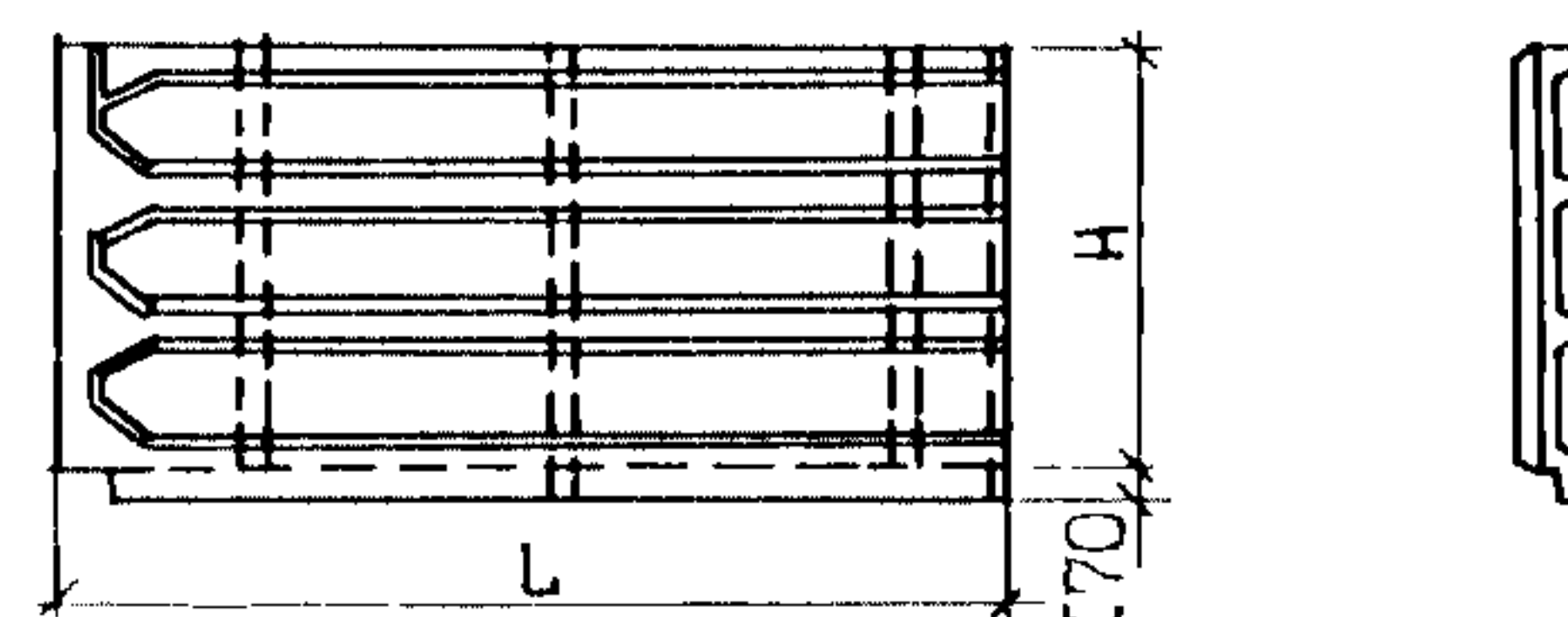


Рис.5

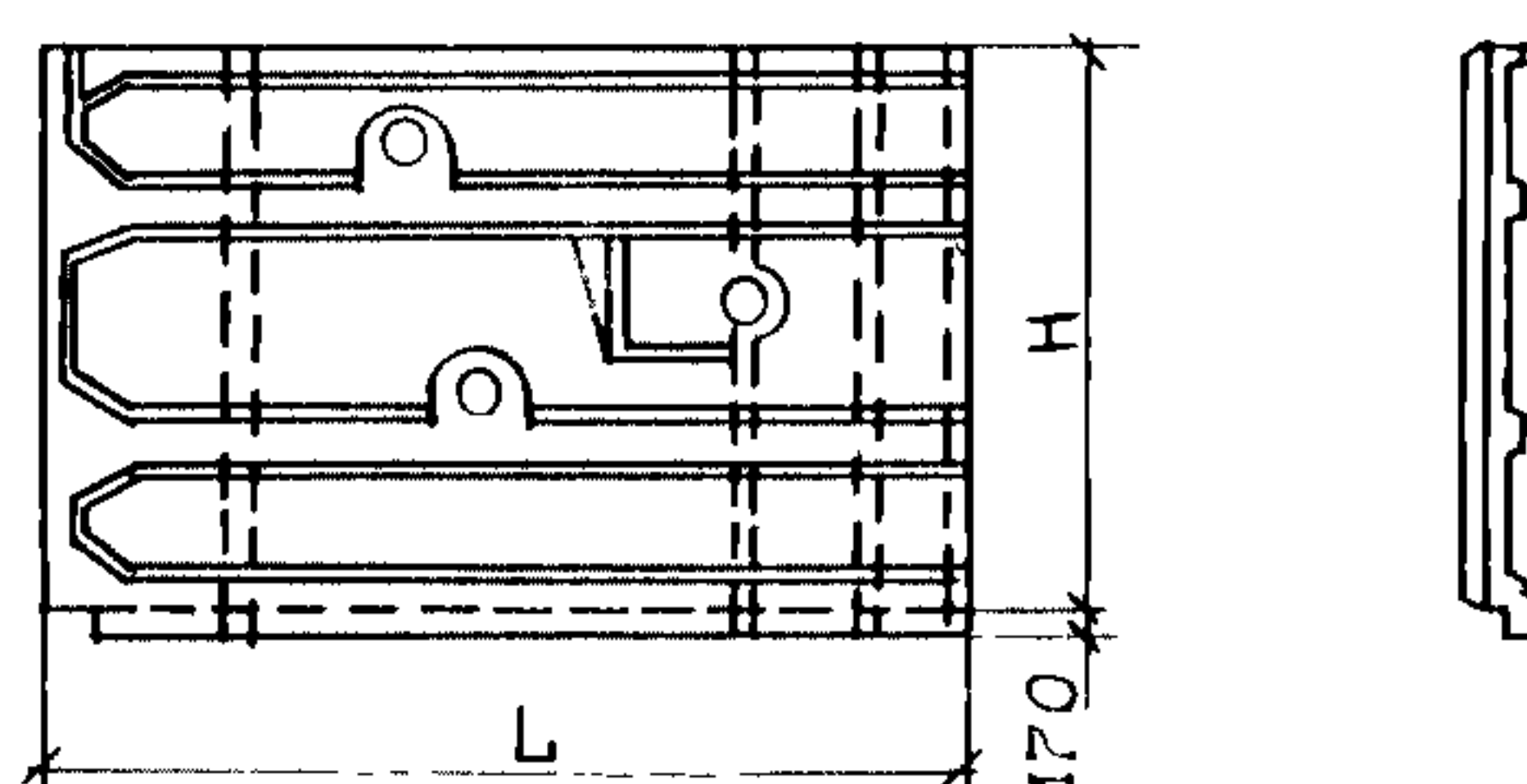
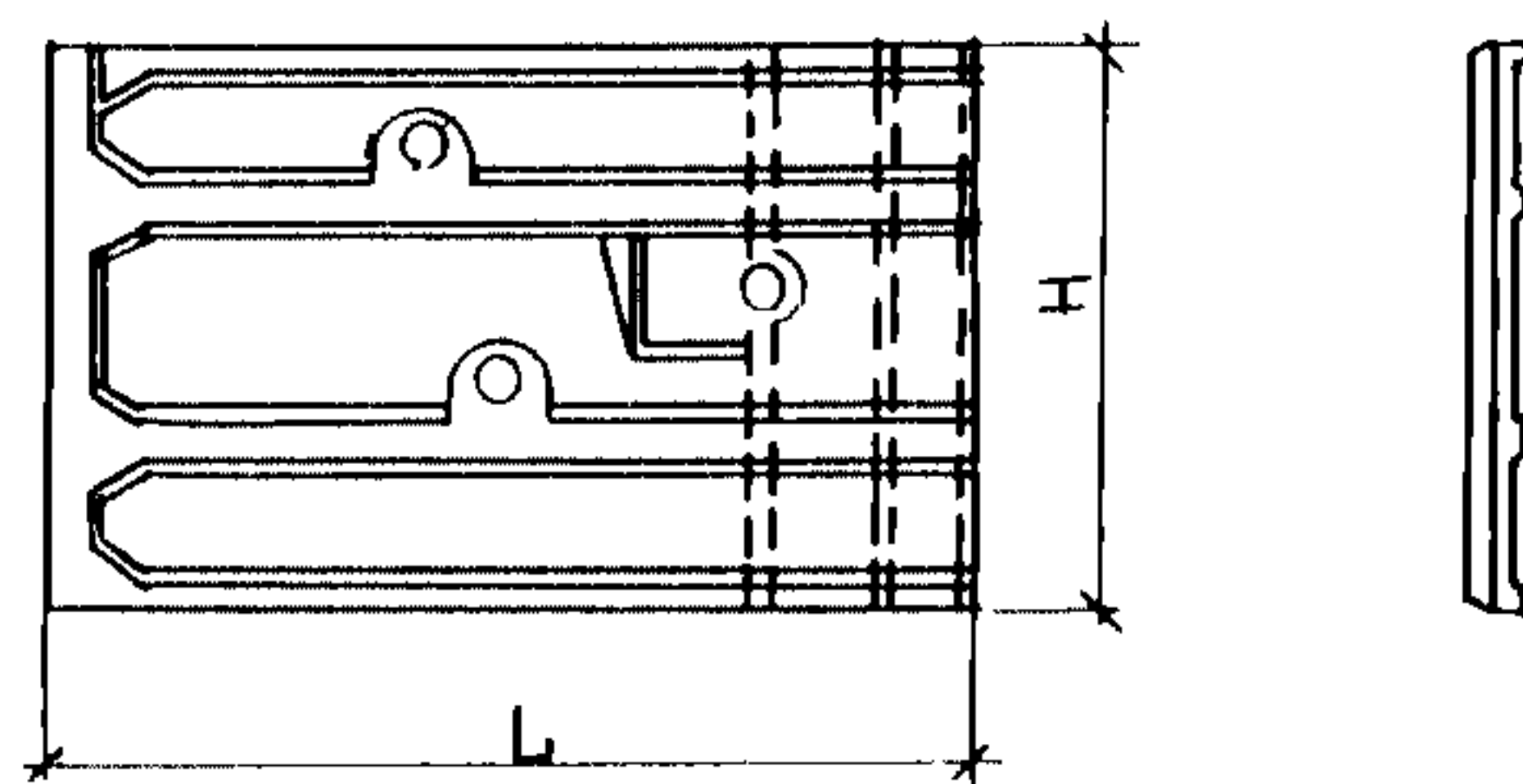


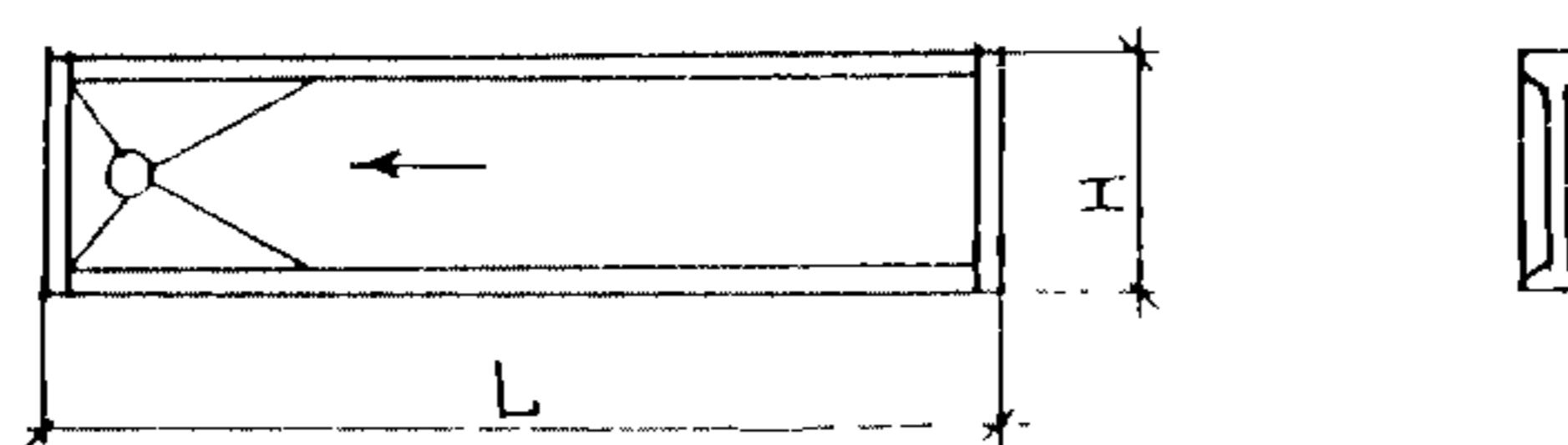
Рис.6



НОМЕНКЛАТУРА ИЗДЕЛИЙ

Рис.	Марка изделия	L, мм	H, мм	Расход материалов			Масса изделия, т
				Объем тяжелого бетона, м ³	Сталь, кг		
					натуральная	приведенная к кл. А-1	
I	ПК 45.7,5-14А1У	4480	740	0,31	33,34	52,32	0,78
I	ПК 60.7,5-14А1У	5980	740	0,41	46,26	71,80	1,03
I	ПК 60.15-14А1У	5980	1480	0,72	63,67	97,13	1,80
2	ПК 45.15-14А1У-К	4480	1480	0,59	50,31	75,98	1,48
2	ПК 60.15-14А1У-К	5980	1480	0,78	65,99	100,54	1,95
3	ПК 45.25-14А1У	4480	2530	0,95	83,49	130,38	2,38
3	ПК 45.30-14А1У	4480	2980	1,10	91,32	139,34	2,75
3	ПК 60.30-14А1У	5980	2980	1,56	120,46	186,88	3,90
4	ПК 45.30-14А1У-К	4480	2980	1,14	93,04	141,87	2,85
4	ПК 60.30-14А1У-К	5980	2980	1,62	122,76	190,26	4,05
5	ПК 60.30-14А1У-К1	5980	2980	1,72	124,42	192,70	4,30
6	ПК 60.30-14А1У-1	5980	2980	1,66	122,12	189,32	4,15

Рис.7



7	ЛВ 30.15	2990	1480	0,89	55,49	72,39	2,22
7	ЛВ 45.15-14А1У	4490	1480	1,27	70,30	104,35	3,17
7	ЛВ 60.15-16А1У	5990	1480	1,45	93,44	146,07	3,63
7	ЛВ 105.15-16А1У	10490	1480	2,83	154,27	246,17	7,08

Рис.8

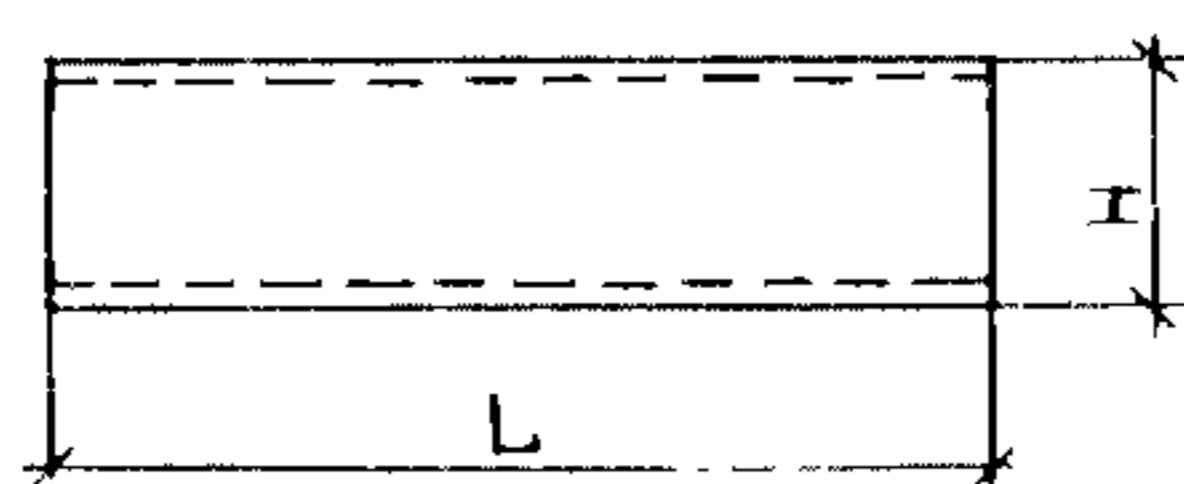
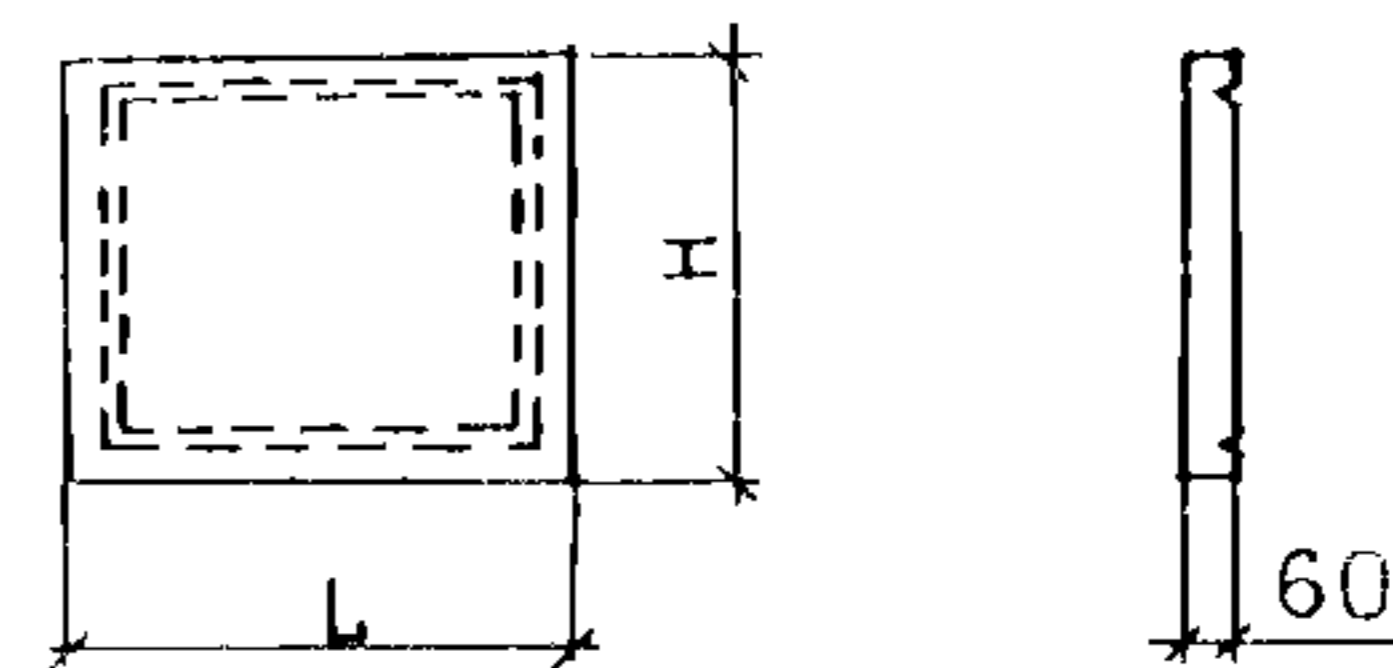
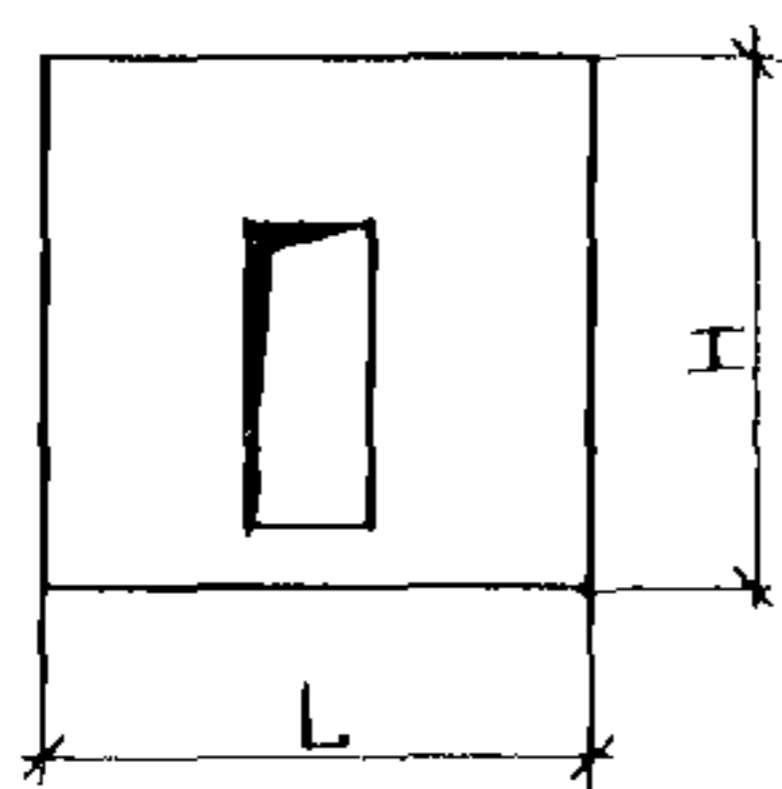


Рис.9



8	КП 16.5	1560	480	0,086	1,45	1,80	0,22
9	ПВ 15.15.6	1480	1480	0,13	10,66	13,99	0,33

Рис. I0



200

Рис. II

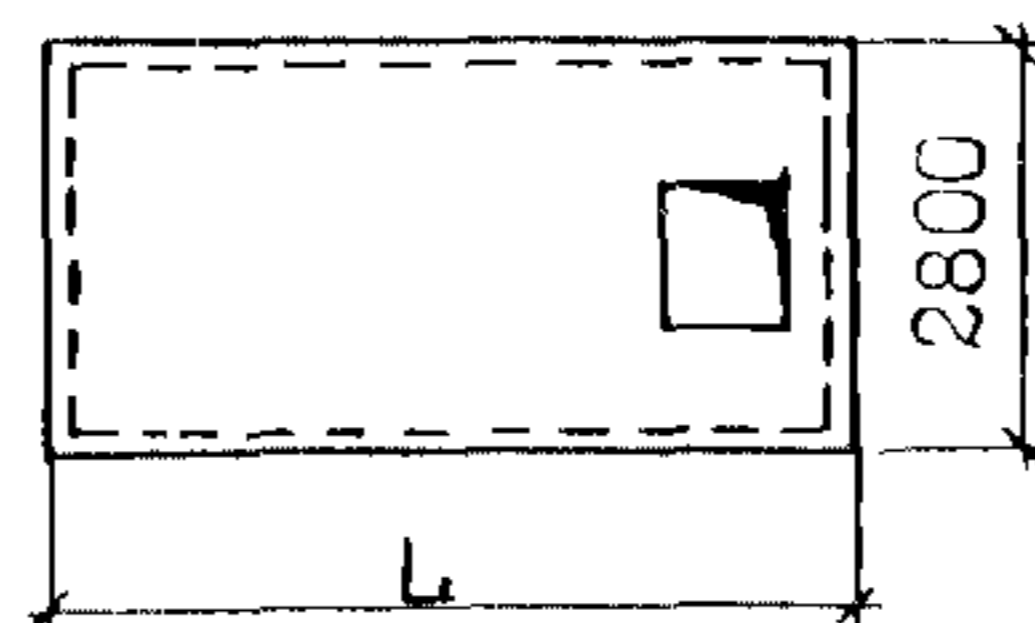


Рис. I2

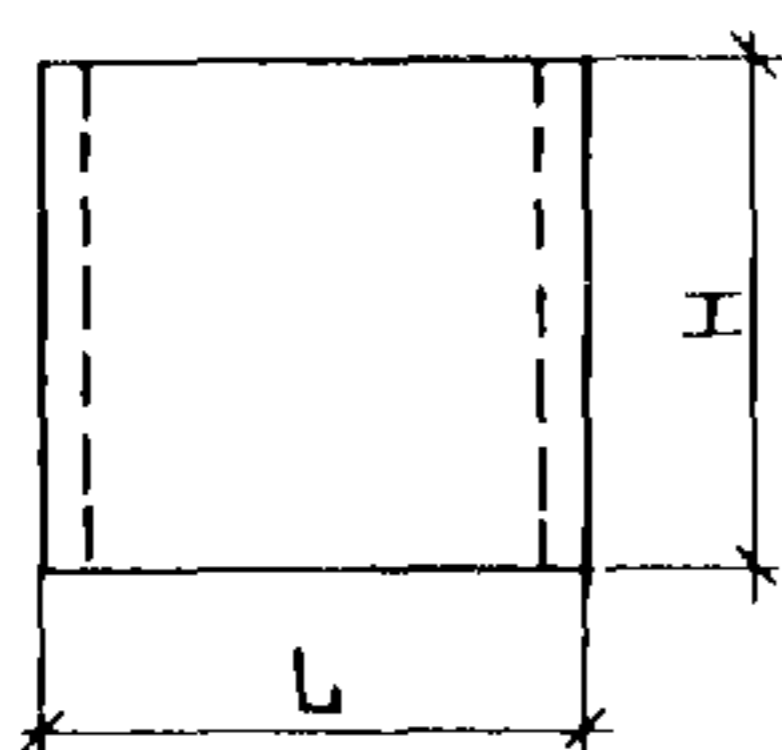
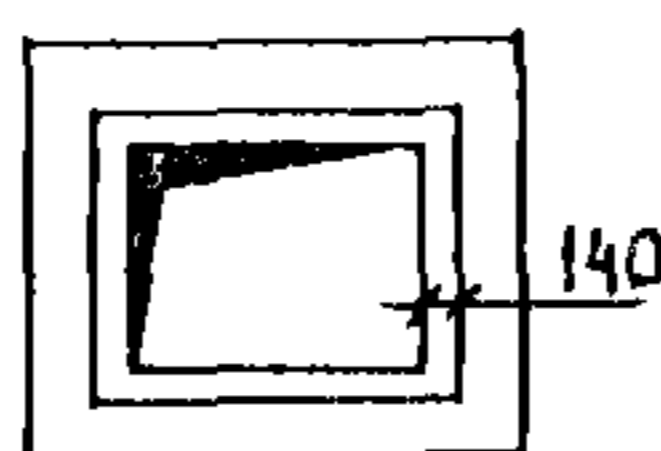
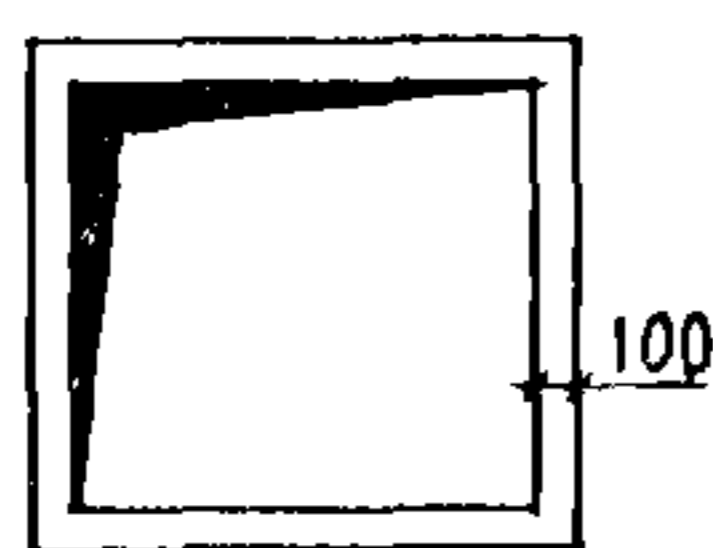
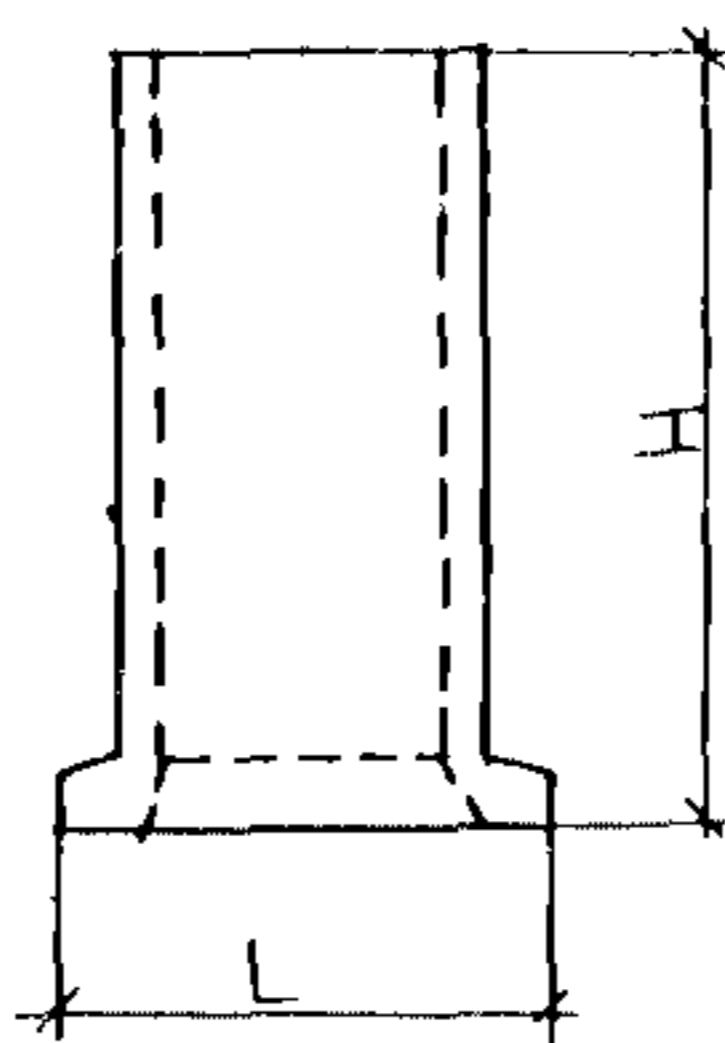


Рис. I3



Продолжение

Рис.	Марка изделия	L, мм	H, мм	Расход материалов			Масса изделия, т
				Объем керамзитобетона, м ³	Сталь, кг		
					натуральная	приведенная к кл. А-I	
I0	ПБ 15.15.20-Л	1500	1480	0,42	19,32	19,41	0,48
II	БК 36.28.150-Л	3600	1480	3,17	53,75	77,81	3,64
I2	ВШ 10.9.100-Л	1000	920	0,33	4,66	6,59	0,53
I3	ВШ 14.22.140-Л	1400	2210	0,92	17,19	23,38	1,47

С2ВА УКАЗАНИЯ ПО ПРИМЕНЕНИЮ

Огнестойкость - не менее 2,0 часов.

J30B	НОРМАТИВНОЕ ЗНАЧЕНИЕ ВЕТРОВОГО ДАВЛЕНИЯ - $\frac{0,38 \text{ кПа}}{38 \text{ кгс/м}^2}$
J30B	НОРМАТИВНОЕ ЗНАЧЕНИЕ ВЕСА СНЕГОВОГО ПОКРОВА - $\frac{1,5 \text{ кПа}}{150 \text{ кгс/м}^2}$
N1BD	РАСЧЕТНАЯ ТЕМПЕРАТУРА НАРУЖНОГО ВОЗДУХА - до минус 40°C
J30A	ВРЕМЕННАЯ НАГРУЗКА - $\frac{1,5 \text{ кПа}}{150 \text{ кгс/м}^2}$
J30A	СУММАРНАЯ НАГРУЗКА - $\frac{4,0 \text{ кПа}}{400 \text{ кгс/м}^2}$
G2DD	КЛИМАТИЧЕСКИЙ ПОДРАЙОН СССР - IV
G2EE	ИНЖЕНЕРНО-ГЕОЛОГИЧЕСКИЕ УСЛОВИЯ - обычные
G2BQ	СТЕПЕНЬ АГРЕССИВНОСТИ СРЕДЫ - неагрессивная

Д О П О Л Н И Т Е Л Ь Н Ы Е Д А Н Н Ы Е

Расшифровка марки изделия ПК 45.7,5-I4A-IY-K I:

ПК - тип изделия (панель кровельная),
45.7,5 - габаритные размеры (длина, ширина в дециметрах с округлением до целого числа),
I4A-IY - арматура предварительно-напряженная,
KI - конструктивные особенности панели.

ЛВ 60.I5-I4A-I4:

ЛВ - тип изделия (лоток водосборный),
60.I5 - габаритные размеры (длина, ширина в дециметрах с округлением до целого числа),
I4A-IY - арматура предварительно-напряженная.

КП I6.5:

КП - карнизная плита,
I6.5 - габаритные размеры (длина, ширина в дециметрах с округлением до целого числа).

ПВ I5.I5.5:

ПВ - плита вентшахты,
I5.I5.6 - габаритные размеры (длина, ширина в дециметрах, высота в сантиметрах с округлением).

ПБ I5.I5.20-Л:

ПБ - тип изделия (подкладочная балка),
I5.I5.20 - габаритные размеры (длина, высота в дециметрах, толщина в сантиметрах с округлением),
Л - вид бетона (легкий бетон).

ВК 36.28.I50-Л - тип изделия (вентиляционный короб),

36.28.I50 - габаритные размеры (длина, высота в дециметрах, толщина в миллиметрах с округлением),
Л - вид бетона (легкий бетон).

ВШ I0.9.I00-Л:

ВШ - тип изделия (вентиляционная шахта),
I0.9.I00 - габаритные размеры (длина, высота в дециметрах, толщина в миллиметрах с округлением),
Л - вид бетона (легкий бетон).

В7ЕА С О С Т А В П Р О Е К Т Н О Й Д О К У М Е Н Т А Ц И И

Выпуск 8-I - Изделия сборные железобетонные и бетонные для покрытий и помещений
холодного чердака. Рабочие чертежи

Объем проектных материалов, приведенных к формату А4, - I44 форматки

В7ВА АВТОР ПРОЕКТА СибЗНИИЭП, 630078, Новосибирск, 78, Пермитина, 24

В7НА УТВЕРЖДЕНИЕ Утверждены Госкомархитектуры, приказ от 23.03.90г. № 46,
введены в действие с 15.09.90, приказ СибЗНИИЭП
от 7.09.90 № I16-оп. Срок действия - 1995г.

В7КА ПОСТАВЩИК СибЗНИИЭП, 630078, Новосибирск, 78, Пермитина, 24

Инв. №

Катал.л. № 06546I