

СССР	СТРОИТЕЛЬНЫЙ КАТАЛОГ ЧАСТЬ 3 ТИПОВАЯ ДОКУМЕНТАЦИЯ НА КОНСТРУКЦИИ, ИЗДЕЛИЯ И УЗЛЫ ЗДАНИЙ И СООРУЖЕНИЙ	СТРОИТЕЛЬНЫЕ КОНСТРУКЦИИ И ИЗДЕЛИЯ СЕРИЯ I.100.I-7 ВЫП.7-2
ЦИТП	ИНДУСТРИАЛЬНЫЕ ИЗДЕЛИЯ КРУПНОПАНЕЛЬНЫХ 5-, 9-ЭТАЖНЫХ ЗДАНИЙ С ВЫСОТОЙ ЭТАЖА 2,8 М И СО СТРОИТЕЛЬНЫМ МОДУЛЕМ 15 М НА ОСНОВЕ ЖИЛЫХ ДОМОВ СЕРИИ 97	УДК 691.328.022-413
ФЕВРАЛЬ 1991		На 2 листах На 3 страницах Страница 1

D1AA ТЕХНИЧЕСКАЯ ХАРАКТЕРИСТИКА

Балконные плиты выполняются из бетона класса прочности на сжатие В25.
Армирование - плоскими каркасами, сетками и отдельными стержнями. Арматура из стали класса А-I и А-III по ГОСТ 5781-82* и стали класса Вр-I по ГОСТ 6727-80*. Петли монтажные из арматуры класса Ас-II по ГОСТ 5781-82*.

Рис.1

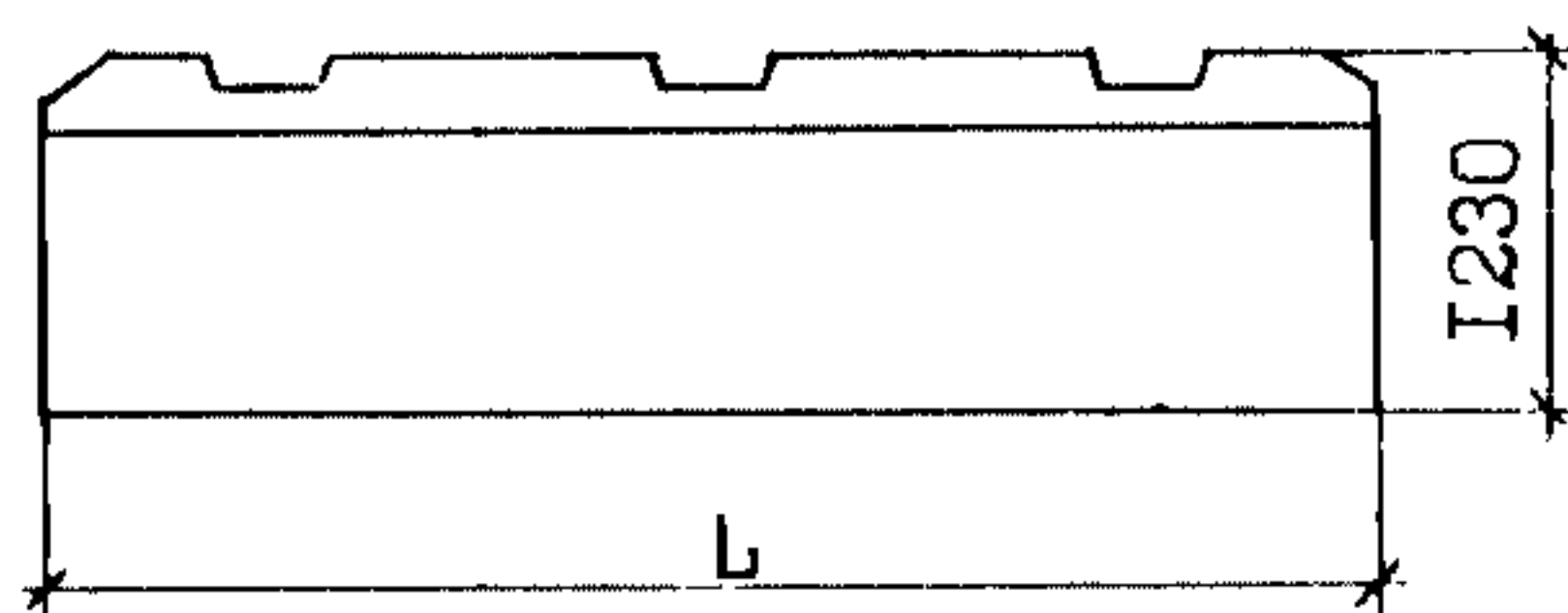


Рис.2

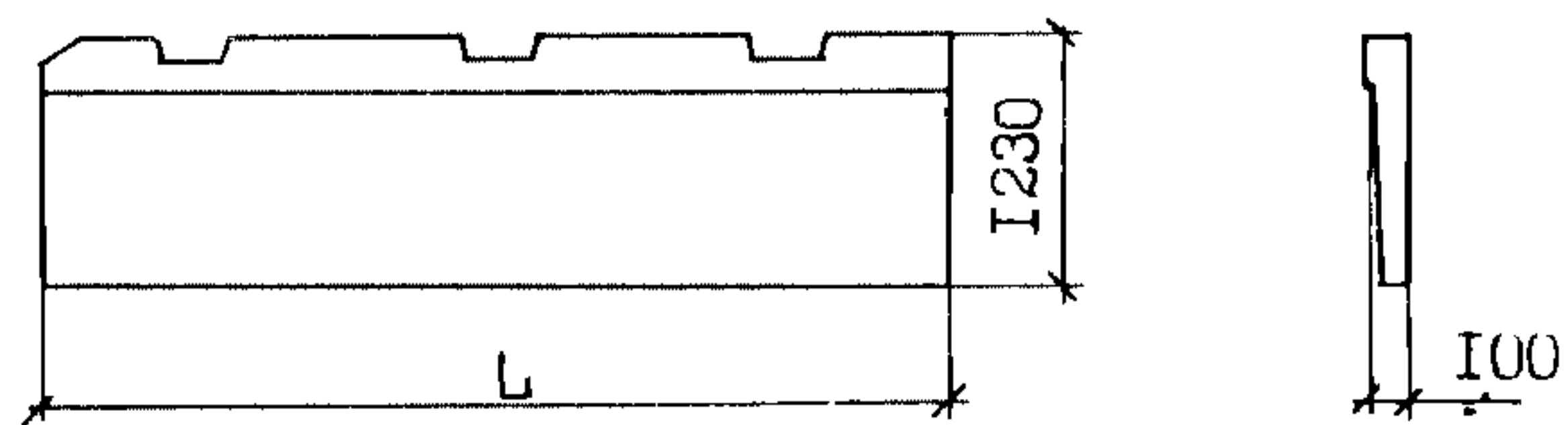


Рис.3

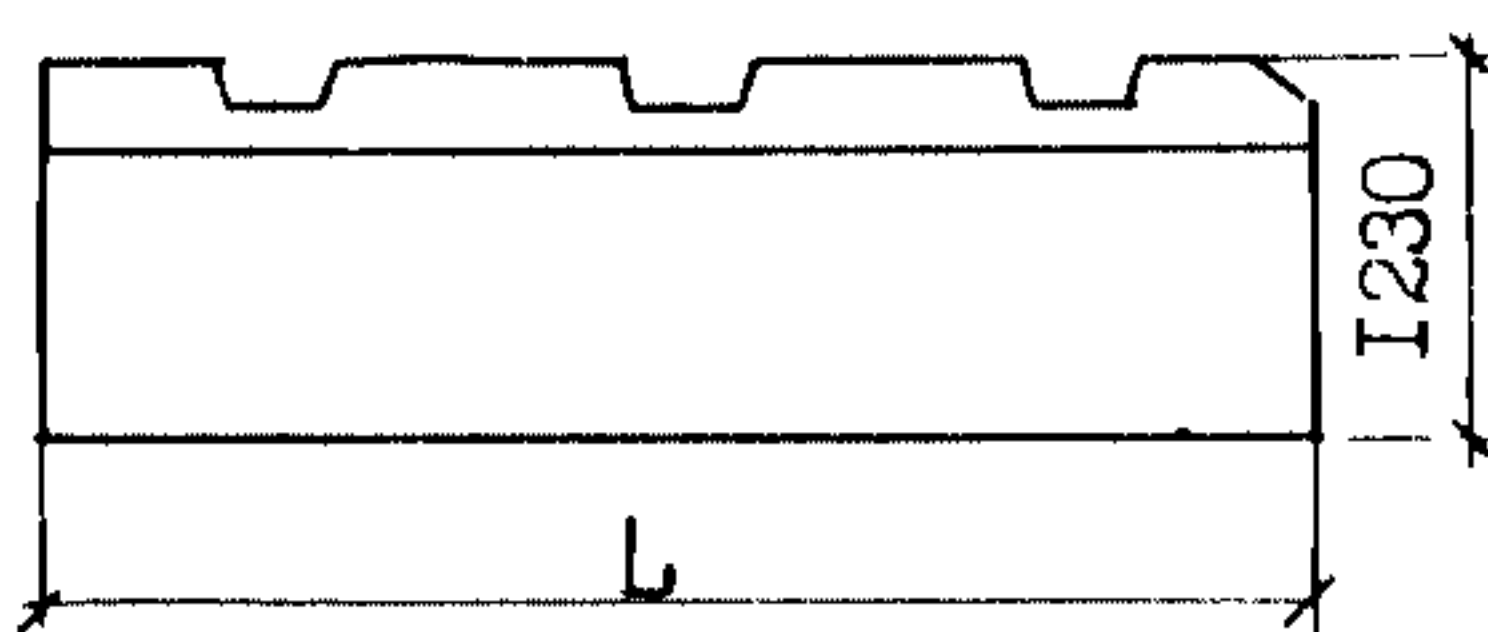
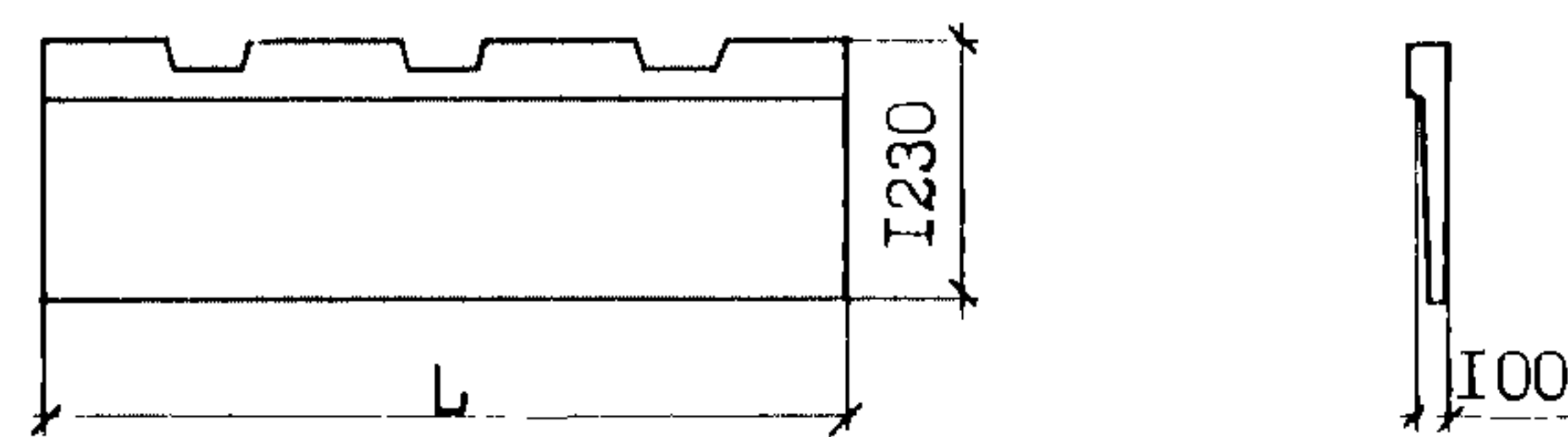


Рис.4



НОМЕНКЛАТУРА ИЗДЕЛИЙ

Рис.	Марка изделия	L, мм	Расход материалов				Масса изделия, т
			Объем бетона, м ³	Объем утеплителя, м ³	Сталь, кг		
					натуральная	приведенная к кл. А-I	
1	ПБК 45.12	4480	0,49	0,09	44,74	60,93	1,21
2	ПБК 42.12	4150	0,46	0,08	41,37	57,98	1,15
3	ПБК 42.121	4150	0,46	0,08	41,37	57,98	1,15
4	ПБК 39.12	3820	0,45	0,07	38,45	54,32	1,13

Рис.5

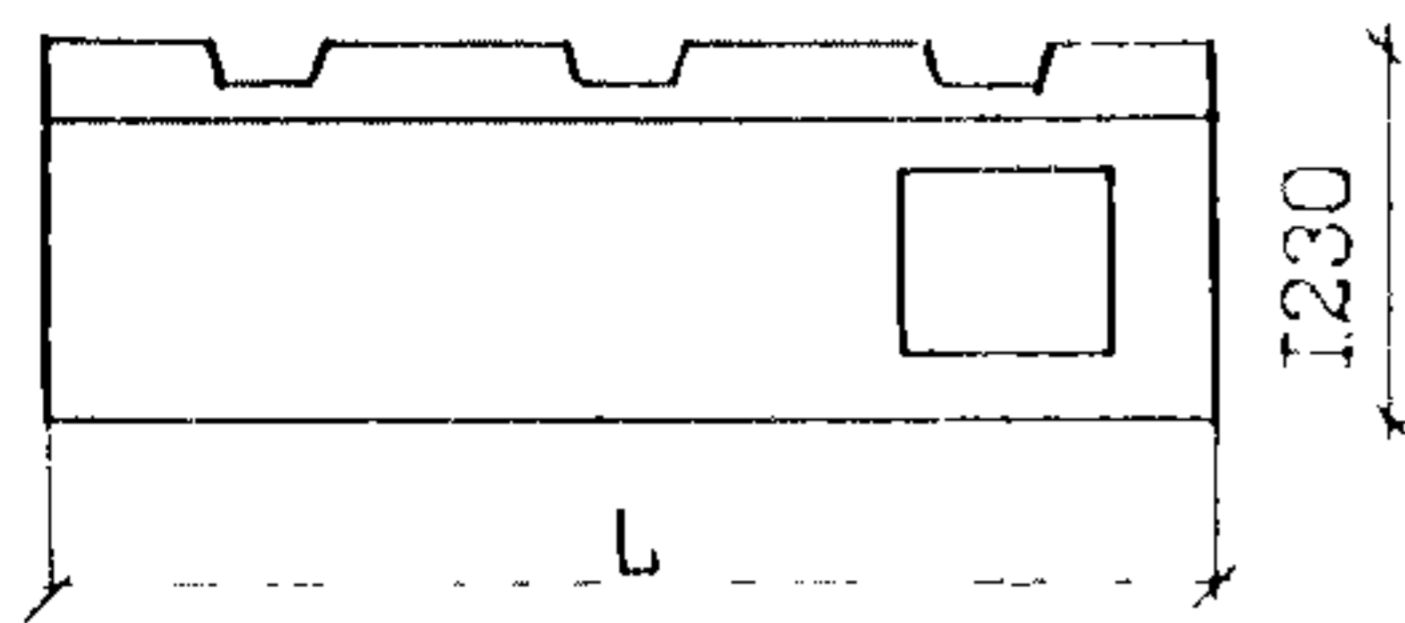


Рис.6

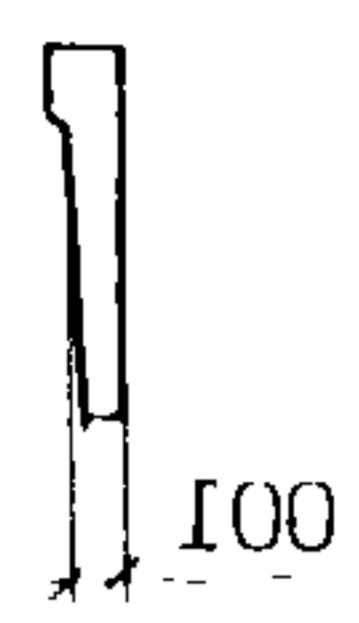
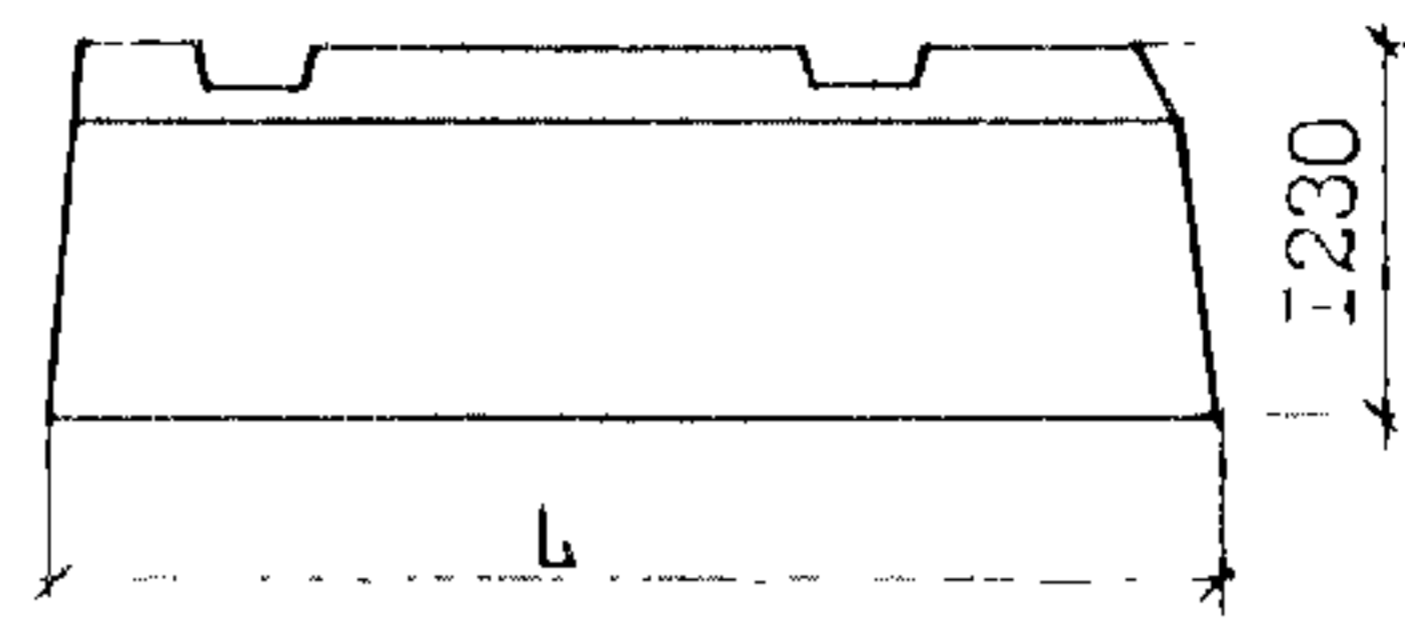


Рис.7

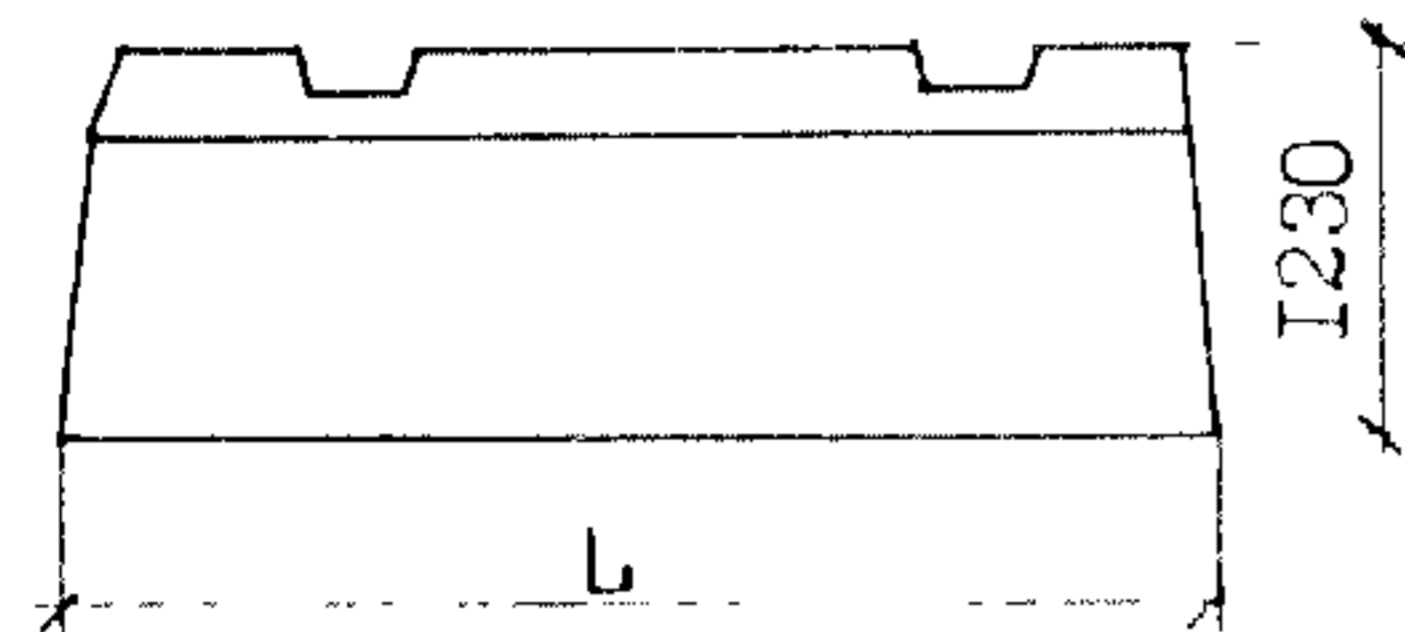


Рис.8

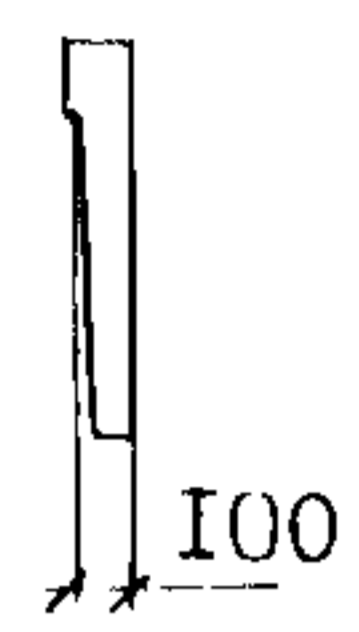
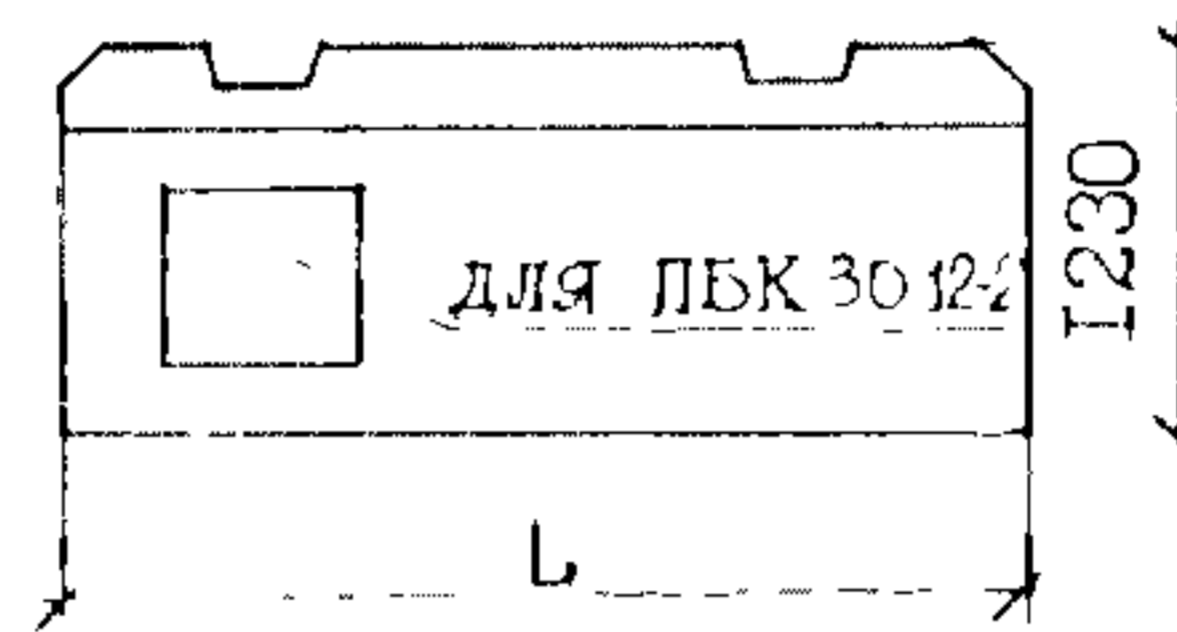


Рис.9

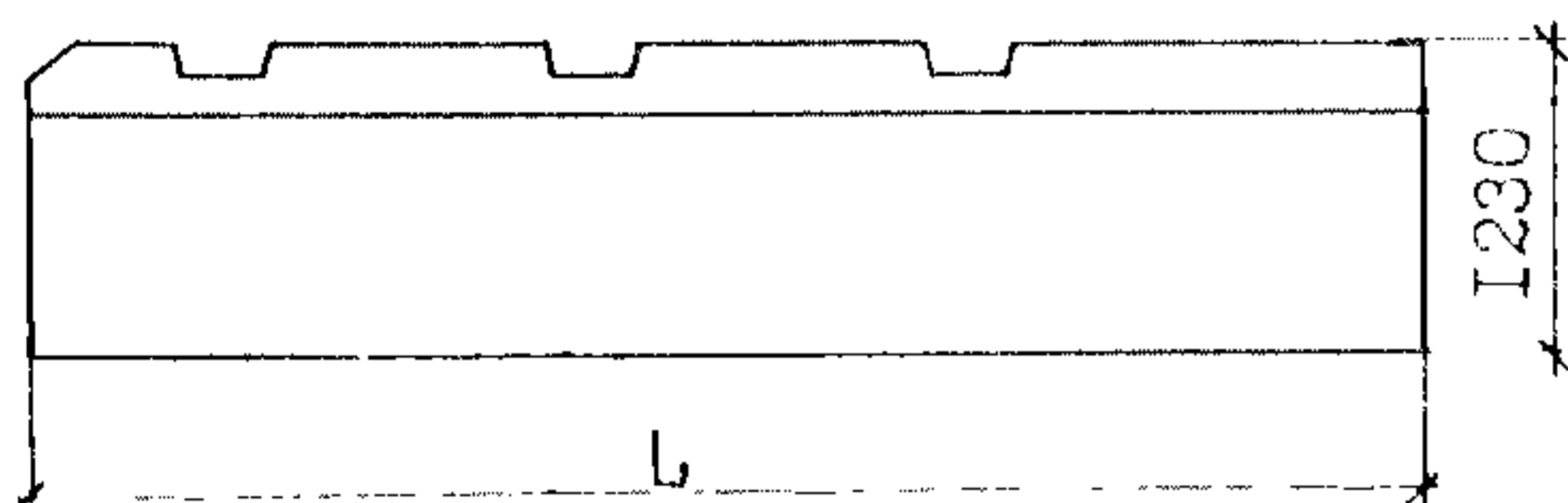


Рис.10

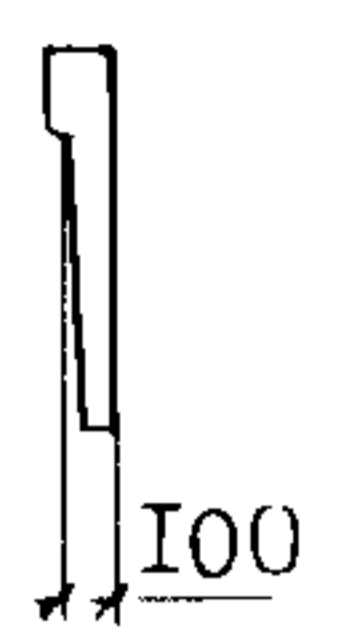
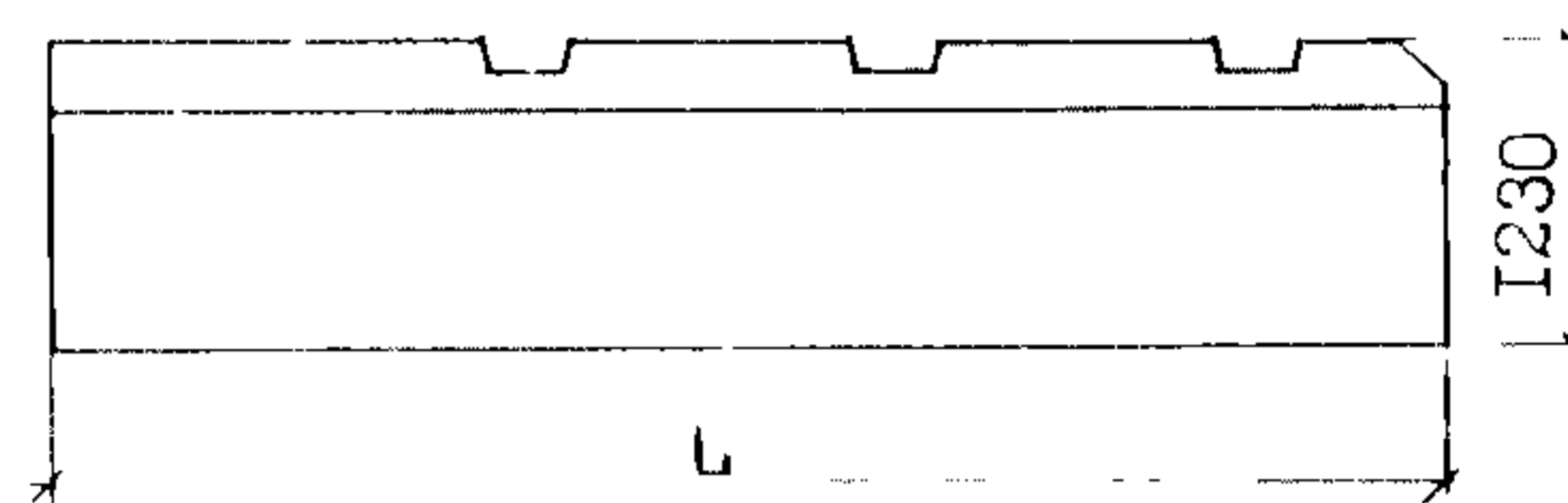


Рис.11

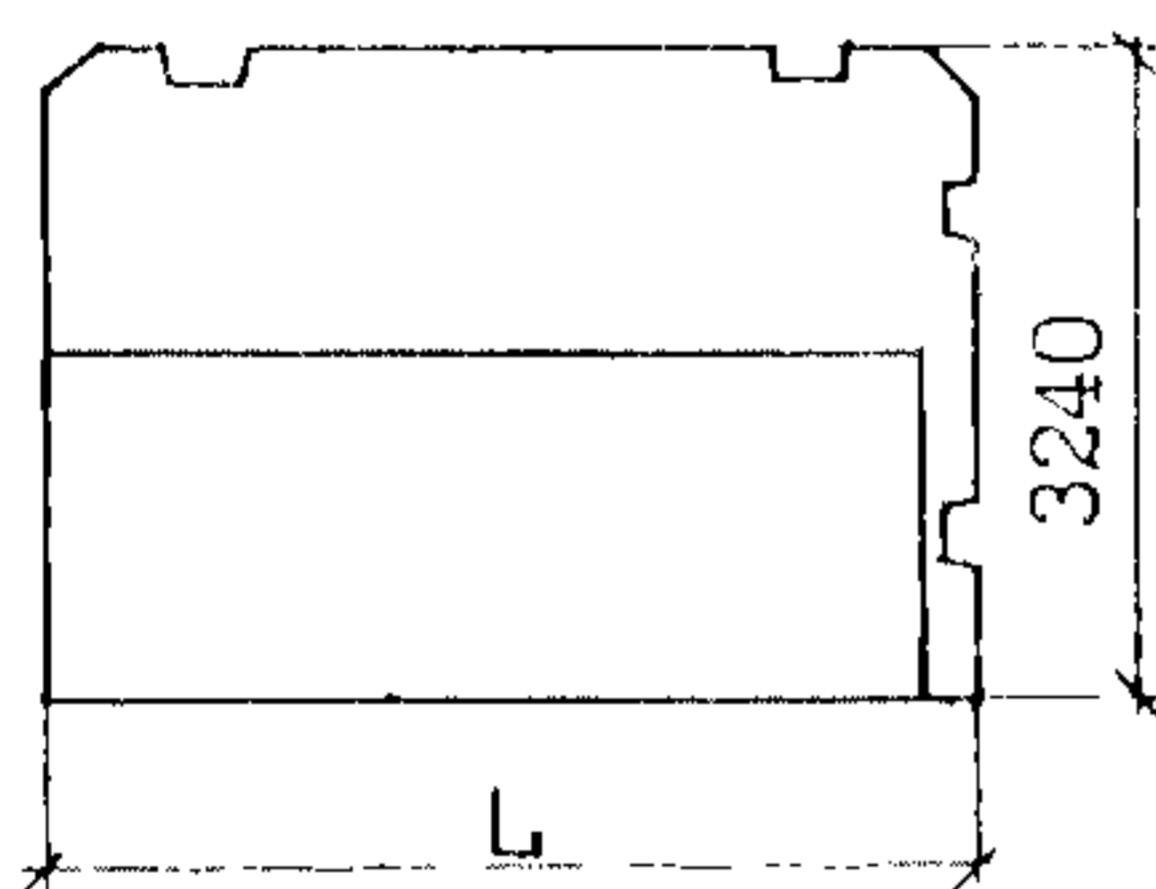
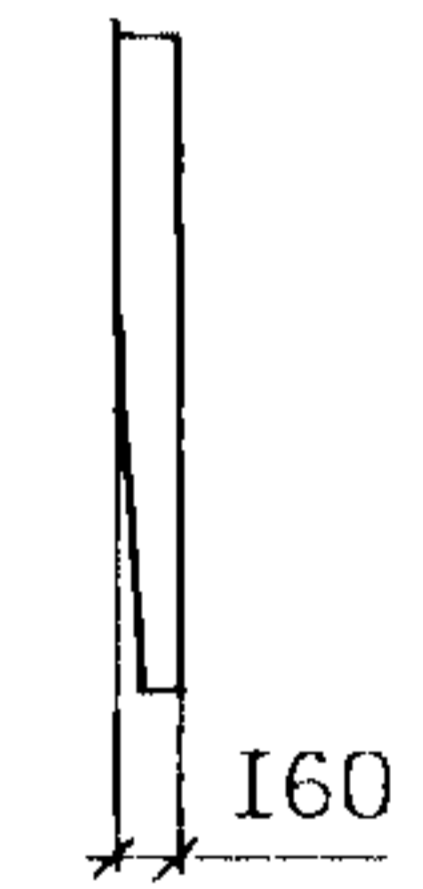
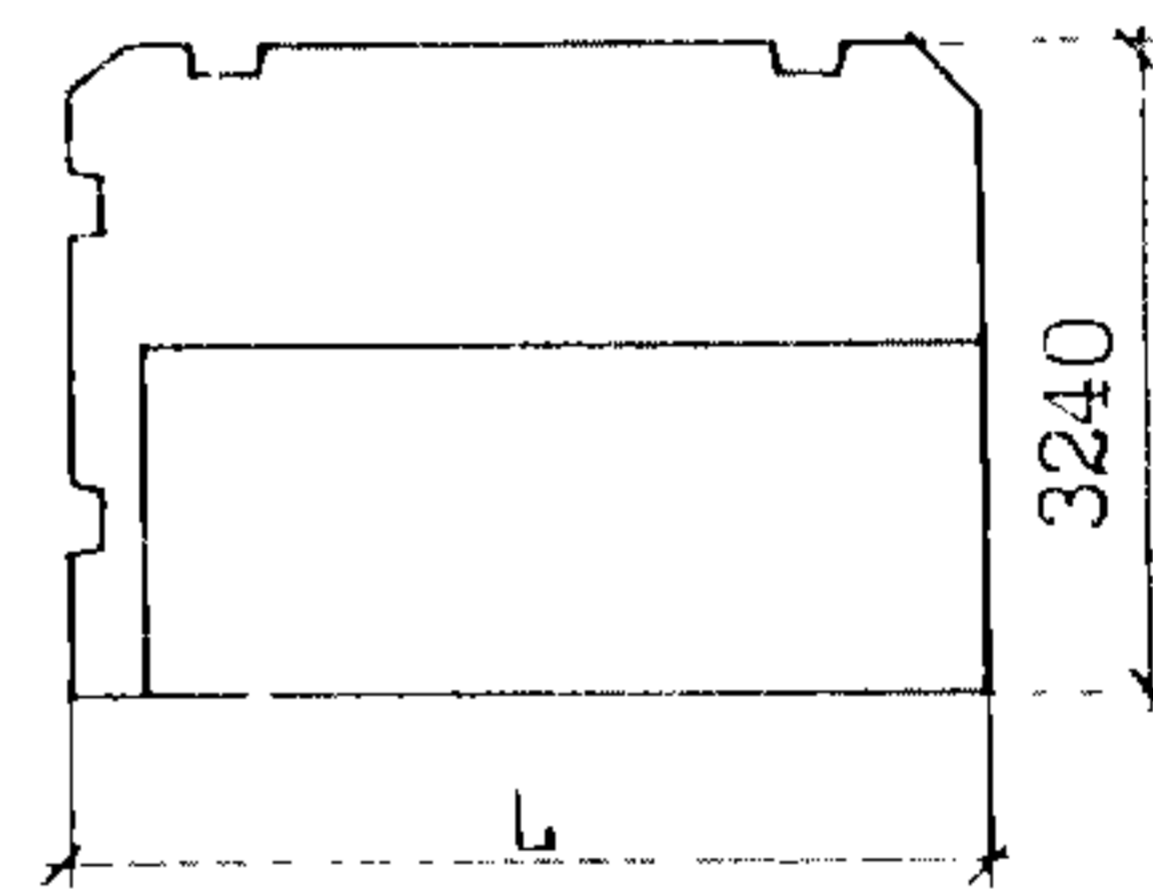


Рис.12



Продолжение

Рис.	Марка изделия	L, мм	Расход материалов				Масса изделия, т
			Объем бетона, м ³	Объем утеплителя, м ³	Сталь, кг		
					натуральная	приведенная к кл. А-I	
5	ПБК 39.12-2	3820	0,41	0,07	44,99	63,01	1,05
6	ПБК 38.12	3800	0,39	0,06	32,63	44,51	0,98
7	ПБК 38.12-1	3800	0,39	0,06	32,63	44,51	0,98
8	ПБК 30.12	2980	0,34	0,05	31,44	43,31	0,85
8	ПБК 30.12-2	2980	0,30	0,05	39,02	53,16	0,75
9	ПБК 57.12	5720	0,71	0,05	69,57	79,11	1,78
10	ПБК 57.12-1	5720	0,71	0,05	69,57	79,11	1,78
11	ПЛ 45.32	4480	2,09	0,08	140,65	199,84	5,23
12	ПЛ 45.32-1	4480	2,09	0,08	140,65	199,84	5,23

G2BA УКАЗАНИЯ ПО ПРИМЕНЕНИЮ

Огнестойкость - не менее 0,75 часа.

Изготовление панелей предусмотрено в кассетах.

J30B НОРМАТИВНОЕ ЗНАЧЕНИЕ ВЕТРОВОГО ДАВЛЕНИЯ - $\frac{0,38 \text{ кПа}}{38 \text{ кгс/м}^2}$

J3NB НОРМАТИВНОЕ ЗНАЧЕНИЕ ВЕСА СНЕГОВОГО ПОКРОВА - $\frac{1,5 \text{ кПа}}{150 \text{ кгс/м}^2}$

N1BD РАСЧЕТНАЯ ТЕМПЕРАТУРА НАРУЖНОГО ВОЗДУХА - до минус 40°C

G2DD КЛИМАТИЧЕСКИЙ ПОДРАЙОН СССР - IV

G2EE ИНЖЕНЕРНО-ГЕОЛОГИЧЕСКИЕ УСЛОВИЯ - обычные

G2BQ СТЕПЕНЬ АГРЕССИВНОСТИ СРЕДЫ - неагрессивная

ДОПОЛНИТЕЛЬНЫЕ ДАННЫЕ

Расшифровка марки изделия ПБК 39.12-2:

ПБК - условное буквенное обозначение наименования конструкции (плита балконная консольная),

39.12 - габаритные размеры (длина и высота в дециметрах с округлением),

2 - конструктивные особенности изделия.

Расшифровка марки изделия ПЛ 45.32-I:

ПЛ - плита лоджии,

45.32 - габаритные размеры (длина и высота в дециметрах с округлением),

I - левое исполнение

B7BA СОСТАВ ПРОЕКТНОЙ ДОКУМЕНТАЦИИ

Выпуск 7-2 - Плиты балконов и лоджий для наружных стен толщиной 400 мм.

Рабочие чертежи

Объем проектных материалов, приведенных к формату А4, - 84 форматки

B7BA АВТОР ПРОЕКТА СибЗНИИЭП, 630078, Новосибирск, 78, Пермитина, 24

B7BA УТВЕРЖДЕНИЕ Утверждены Госкомархитектуры, приказ от 23.03.90г. № 46, введены в действие с 15.09.90, приказ СибЗНИИЭП от 7.09.90 № 116-оп. Срок действия - 1995 г.

B7BA ПОСТАВЩИК СибЗНИИЭП, 630078, Новосибирск, 78, Пермитина, 24

Инв. №

Катал.л. № 065460