

<b>СССР</b>	СТРОИТЕЛЬНЫЙ КАТАЛОГ ЧАСТЬ 3 ТИПОВАЯ ДОКУМЕНТАЦИЯ НА КОНСТРУКЦИИ, ИЗДЕЛИЯ И УЗЛЫ ЗДАНИЙ И СООРУЖЕНИЙ	СТРОИТЕЛЬНЫЕ КОНСТРУКЦИИ И ИЗДЕЛИЯ СЕРИЯ I.100.1-7 ВЫП.7-1
<b>ЦИТП</b>	ИНДУСТРИАЛЬНЫЕ ИЗДЕЛИЯ КРУПНОПАНЕЛЬНЫХ 5-,9-ЭТАЖНЫХ ЗДАНИЙ С ВЫСОТОЙ ЭТАЖА 2,8 м И СО СТРОИТЕЛЬНЫМ МОДУЛЕМ 15 м НА ОСНОВЕ ЖИЛЫХ ДОМОВ СЕРИИ 97	УДК 691.328.022-413
ФЕВРАЛЬ 1991		На 2 листах На 3 страницах Страница 1

#### D1AA ТЕХНИЧЕСКАЯ ХАРАКТЕРИСТИКА

Балконные плиты выполняются из бетона класса прочности на сжатие В25.

Армирование - плоскими каркасами, сетками и отдельными стержнями. Арматура из стали класса А-I и А-III по ГОСТ 5781-82\* и стали класса Вр-I по ГОСТ 6727-80\*.

Петли монтажные из арматуры класса Ас-II по ГОСТ 5781-82\*.

Рис.1

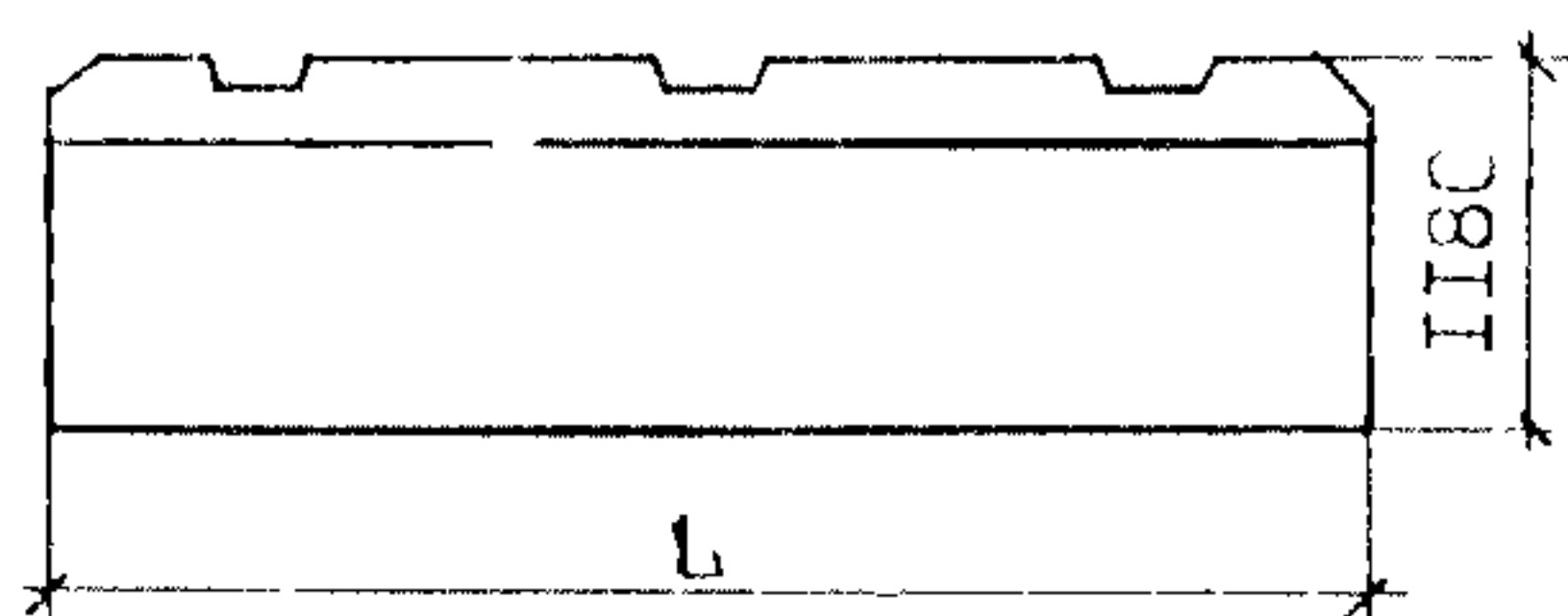


Рис.2

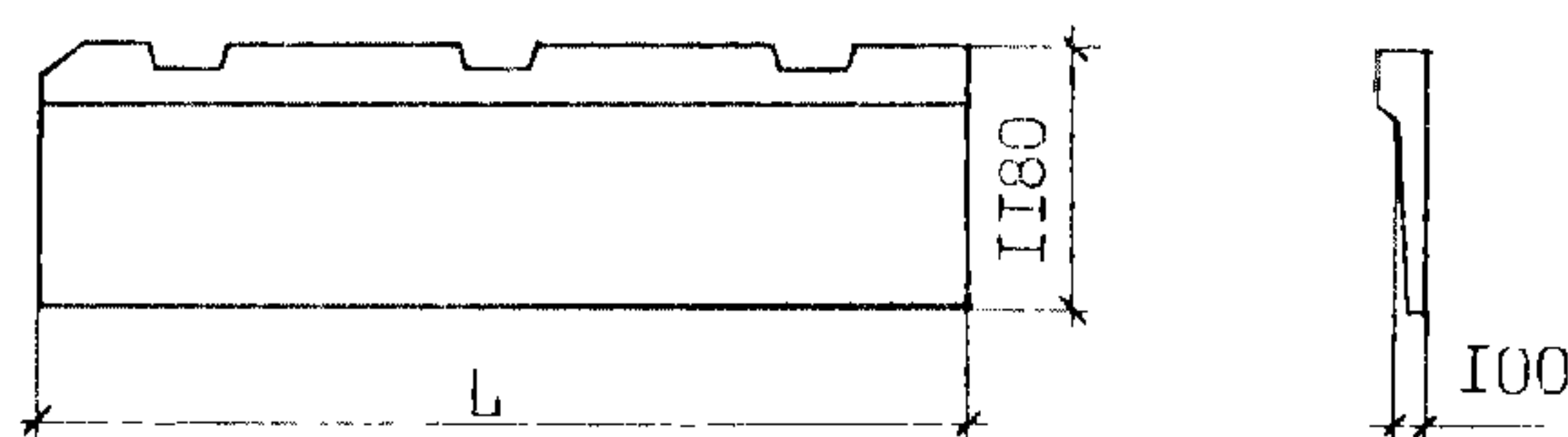


Рис.3

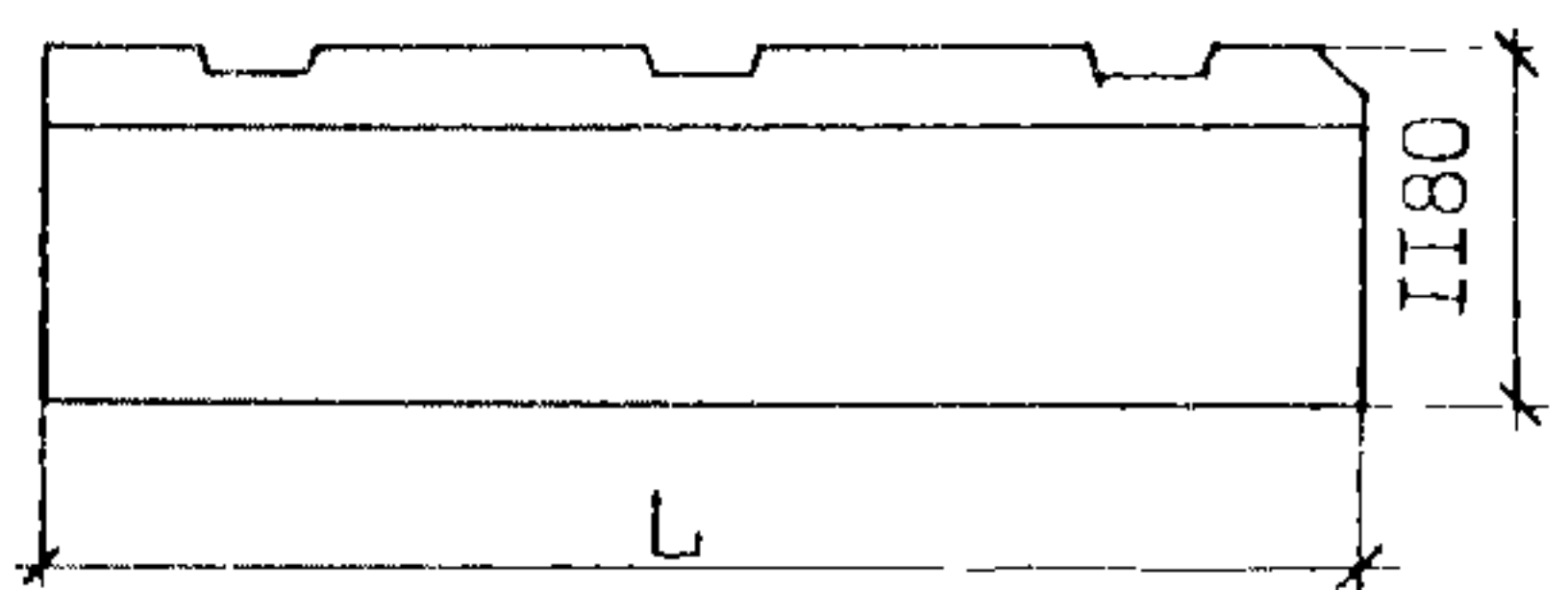
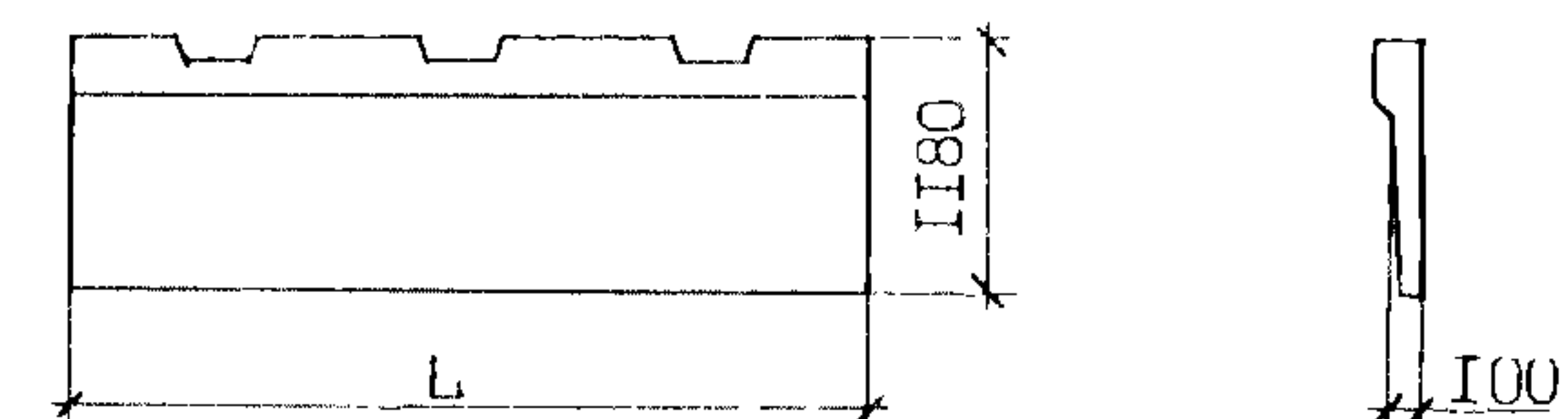


Рис.4



#### НОМЕНКЛАТУРА ИЗДЕЛИЙ

Рис.	Марка изделия	L, мм	Расход материалов				Масса изделия, т
			Объем бетона, м <sup>3</sup>	Объем утеплителя, м <sup>3</sup>	Сталь, кг		
					натуральная	приведенная к кл. А-I	
1	ПБК 45.12	4480	0,48	0,06	44,02	61,27	1,21
2	ПБК 42.12	4200	0,45	0,05	41,01	57,48	1,13
3	ПБК 42.12-I	4200	0,45	0,05	41,01	57,48	1,13
4	ПБК 39.12	3920	0,44	0,05	38,12	53,86	1,11

Рис.5

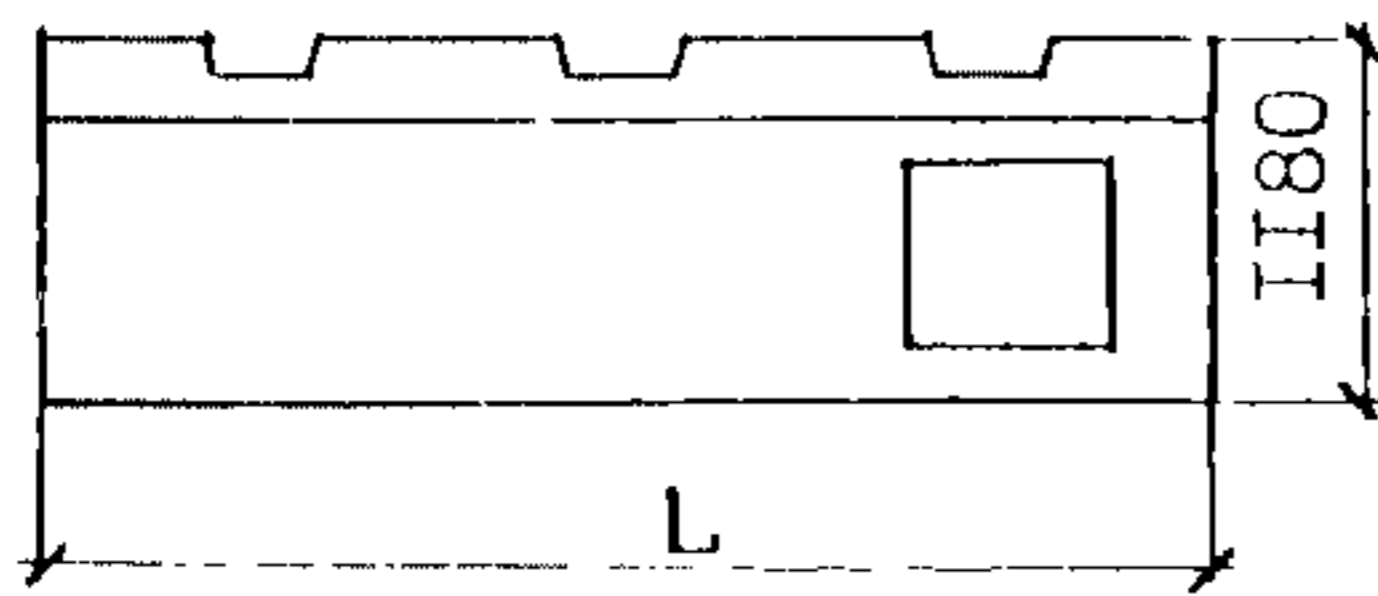


Рис.6

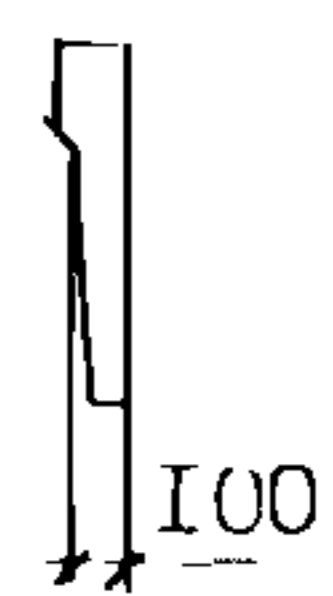
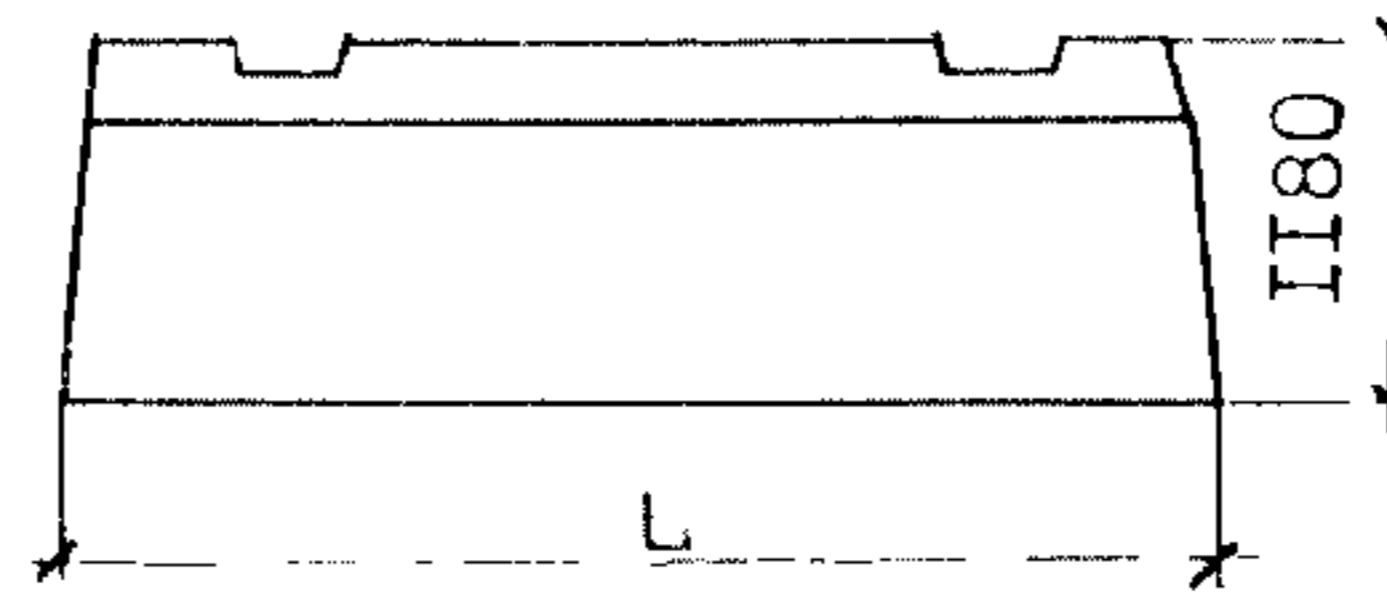


Рис.7

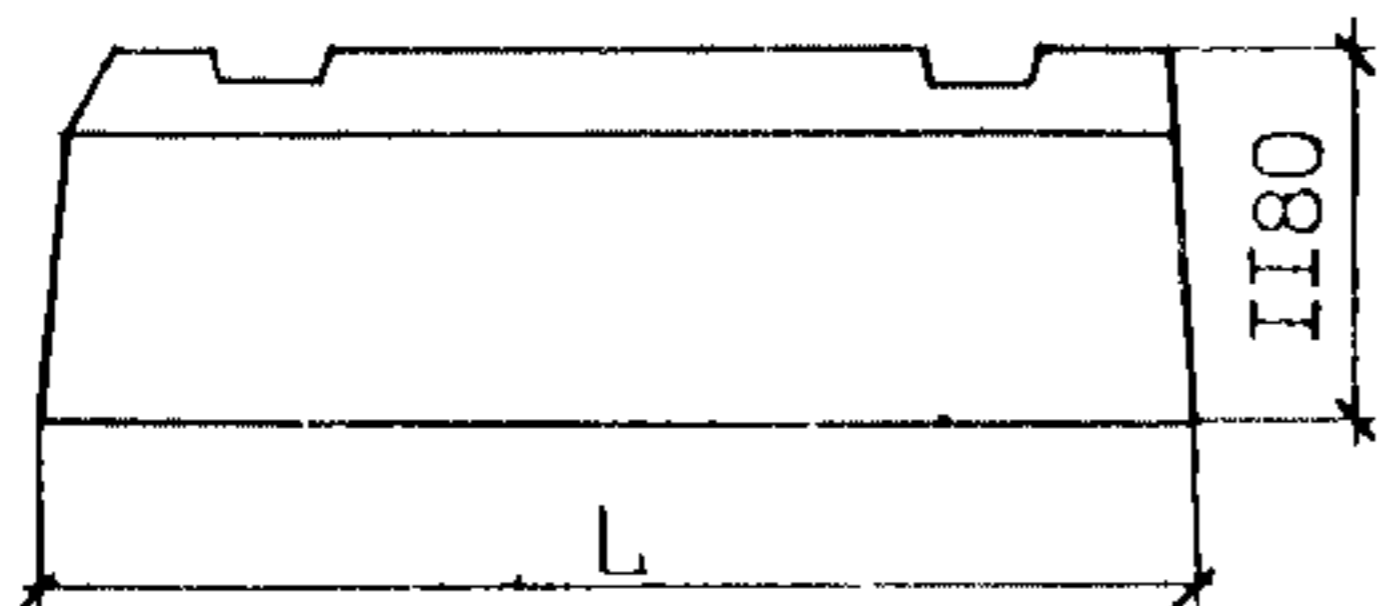


Рис.8

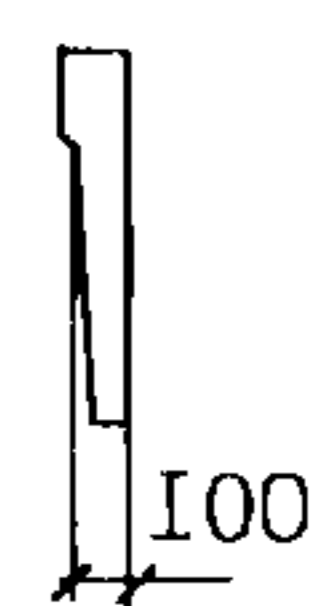
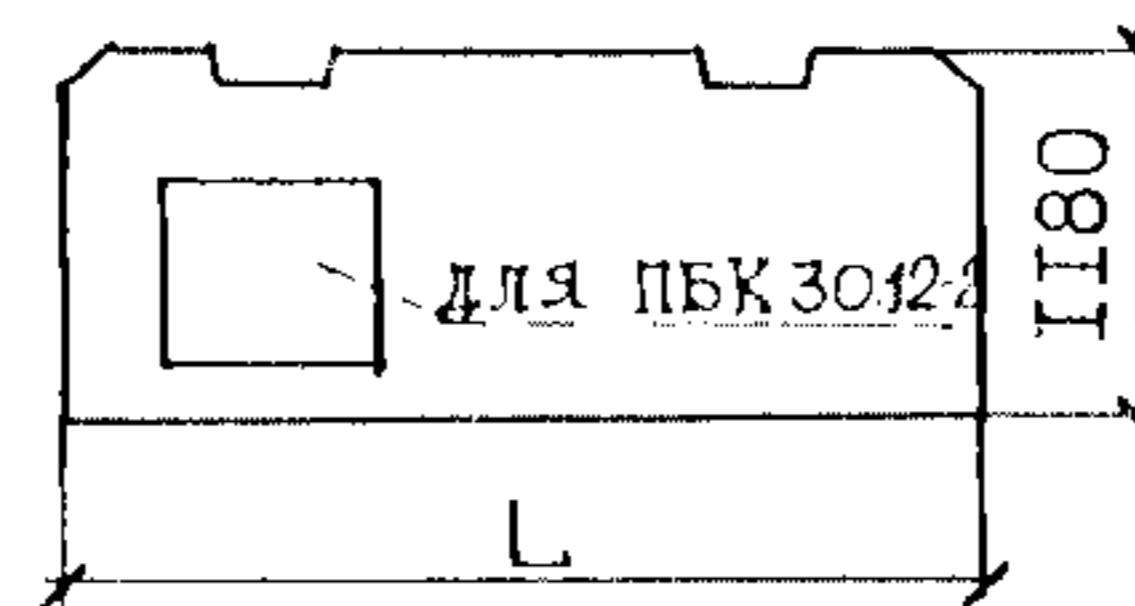


Рис.9

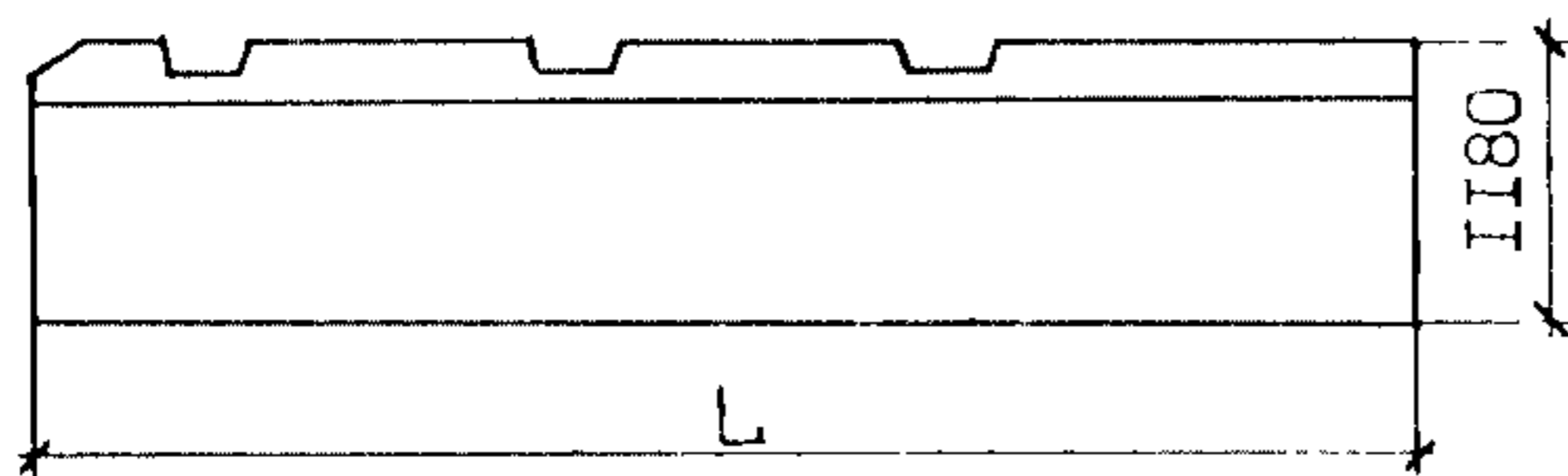


Рис.10

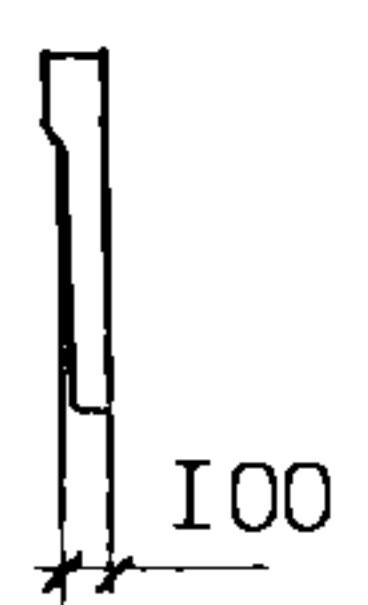
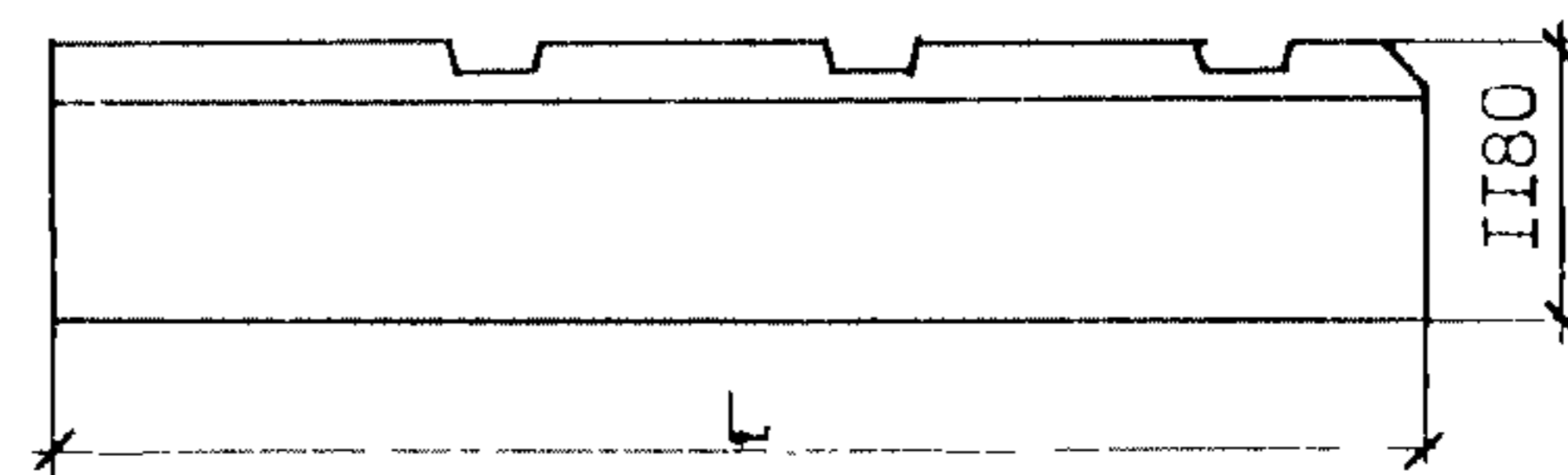


Рис.11

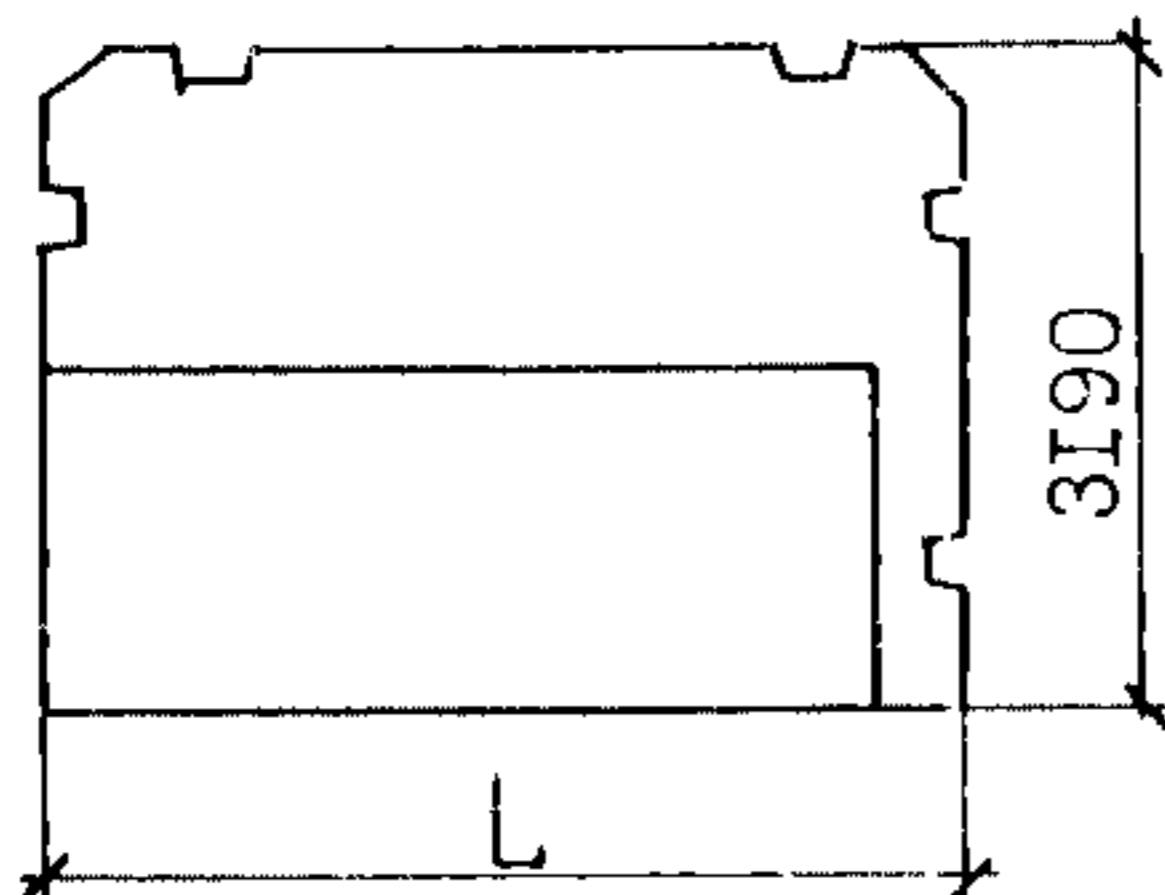
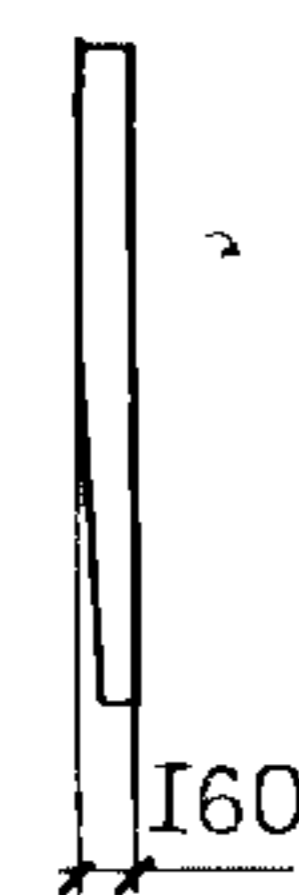
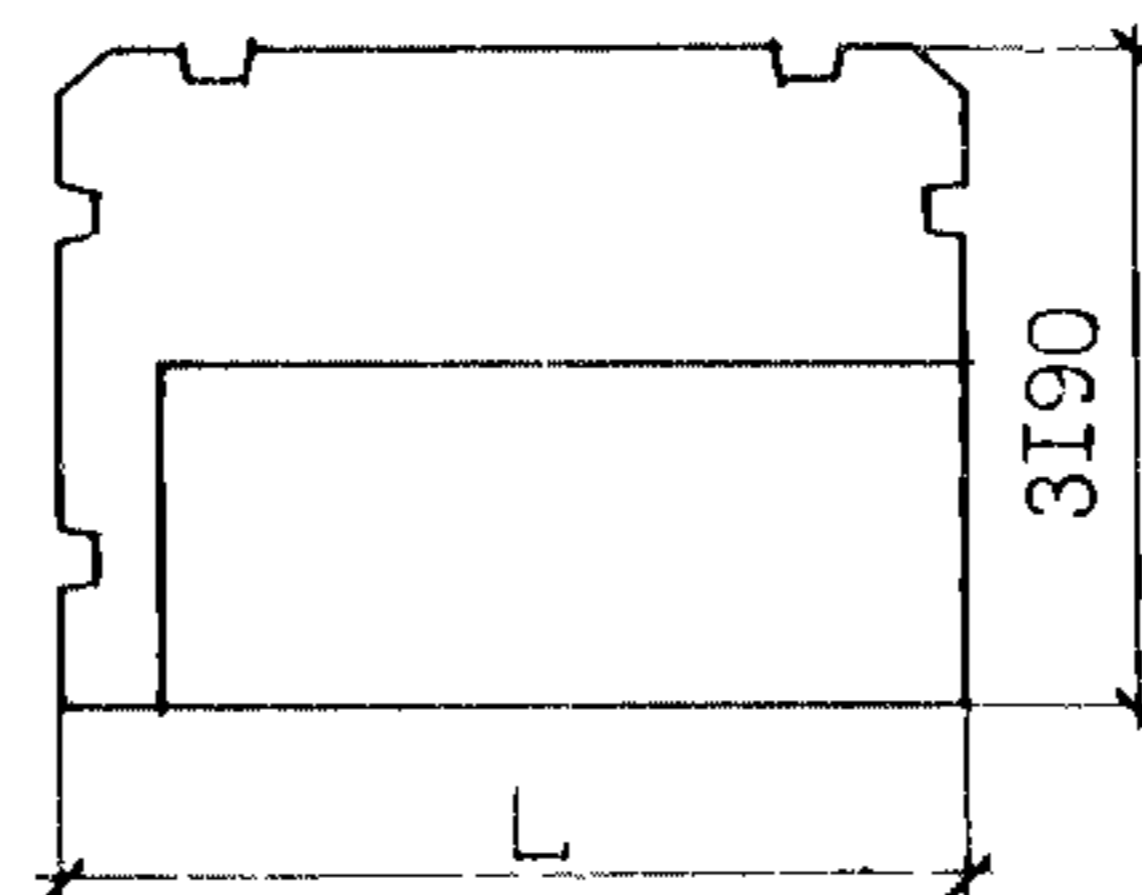


Рис.12



Продолжение

Рис.	Марка изделия	L, мм	Расход материалов				Масса изделия, т
			Объем бетона, м <sup>3</sup>	Объем утеплителя, м <sup>3</sup>	Сталь, кг		
					натуральная	приведенная к кл. А-1	
5	ПКЗ 39.12-2	3920	0,44	0,05	44,86	62,85	1,03
6	ПКЗ 38.12	3850	0,38	0,04	32,52	45,54	0,95
7	ПКЗ 38.12Л	3850	0,38	0,04	32,52	45,54	0,95
8	ПКЗ 30.12	2980	0,32	0,03	30,96	42,62	0,80
8	ПКЗ 30.12-2	2980	0,28	0,03	38,54	52,47	0,710
9	ПКЗ 57.12	5670	0,70	0,04	68,15	96,08	1,76
10	ПКЗ 57.12-1	5670	0,70	0,04	68,15	96,08	1,76
11	ПЛ 45.32	4480	2,09	0,05	140,33	199,37	5,23
12	ПЛ 45.32-1	4480	2,09	0,05	140,33	199,37	5,23

