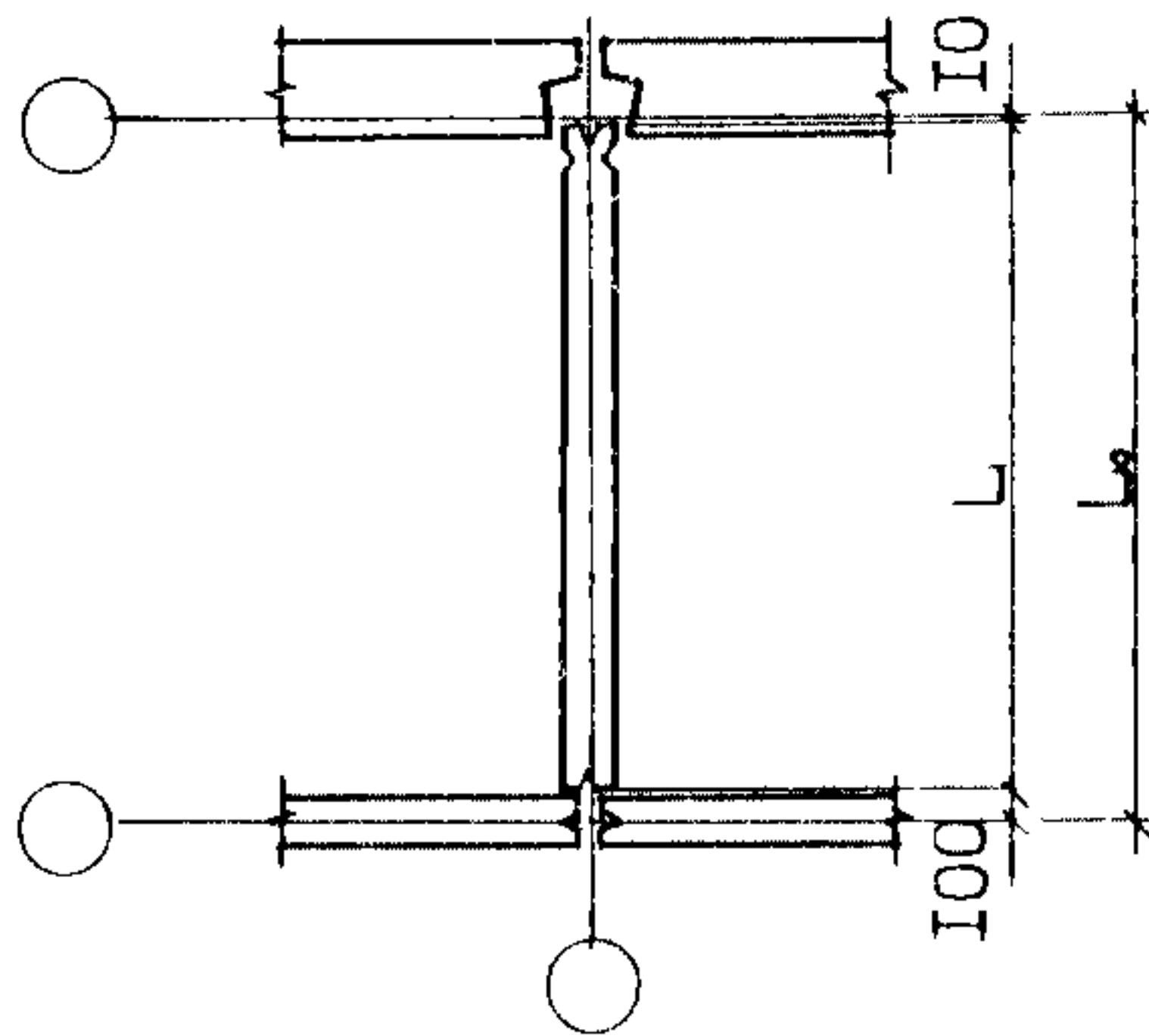


| | | |
|---------------------------------|---|---|
| <p>СССР</p> | <p>СТРОИТЕЛЬНЫЙ КАТАЛОГ ЧАСТЬ 3 ТИПОВАЯ ДОКУМЕНТАЦИЯ НА КОНСТРУКЦИИ, ИЗДЕЛИЯ И УЗЛЫ ЗДАНИЙ И СООРУЖЕНИЙ</p> | <p>СТРОИТЕЛЬНЫЕ КОНСТРУКЦИИ И ИЗДЕЛИЯ СЕРИЯ I.100.I-7 ВЫП.4</p> |
| <p>ЦИТП</p> | <p>ИНДУСТРИАЛЬНЫЕ ИЗДЕЛИЯ КРУПНОПАНЕЛЬНЫХ 5-,9-ЭТАЖНЫХ ЗДАНИЙ С ВЫСОТОЙ ЭТАЖА 2,8 м И СО СТРОИТЕЛЬНЫМ МОДУЛЕМ 15 м НА ОСНОВЕ ЖИЛЫХ ДОМОВ СЕРИИ 97</p> | <p>УДК 691.328.022-413</p> |
| <p>ФЕВРАЛЬ 1991</p> | | <p>На 3 листах На 6 страницах Страница 1</p> |

D1AA ТЕХНИЧЕСКАЯ ХАРАКТЕРИСТИКА

Панели внутренних стен выполняются из бетона класса прочности на сжатие В12,5 и В15.

Армирование – пространственными арматурными каркасами, состоящими из плоских каркасов и отдельных стержней. Арматура из стали класса А-III по ГОСТ 5781-82* и стали класса Вр-I по ГОСТ 6727-80*.



$$L_0 = L + 100 + 10$$

Рис.1

Рис.2

Рис.3

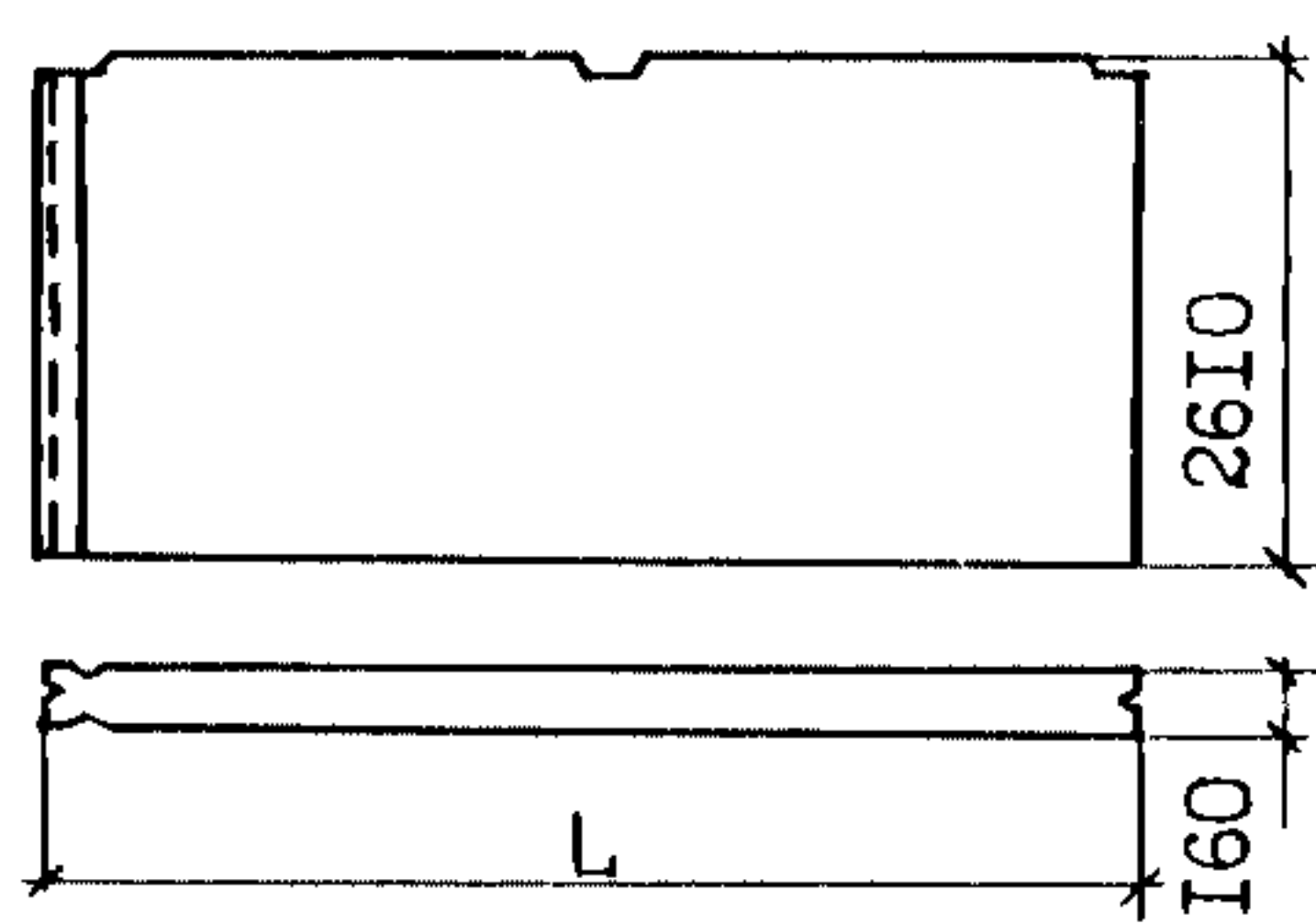


Рис.4

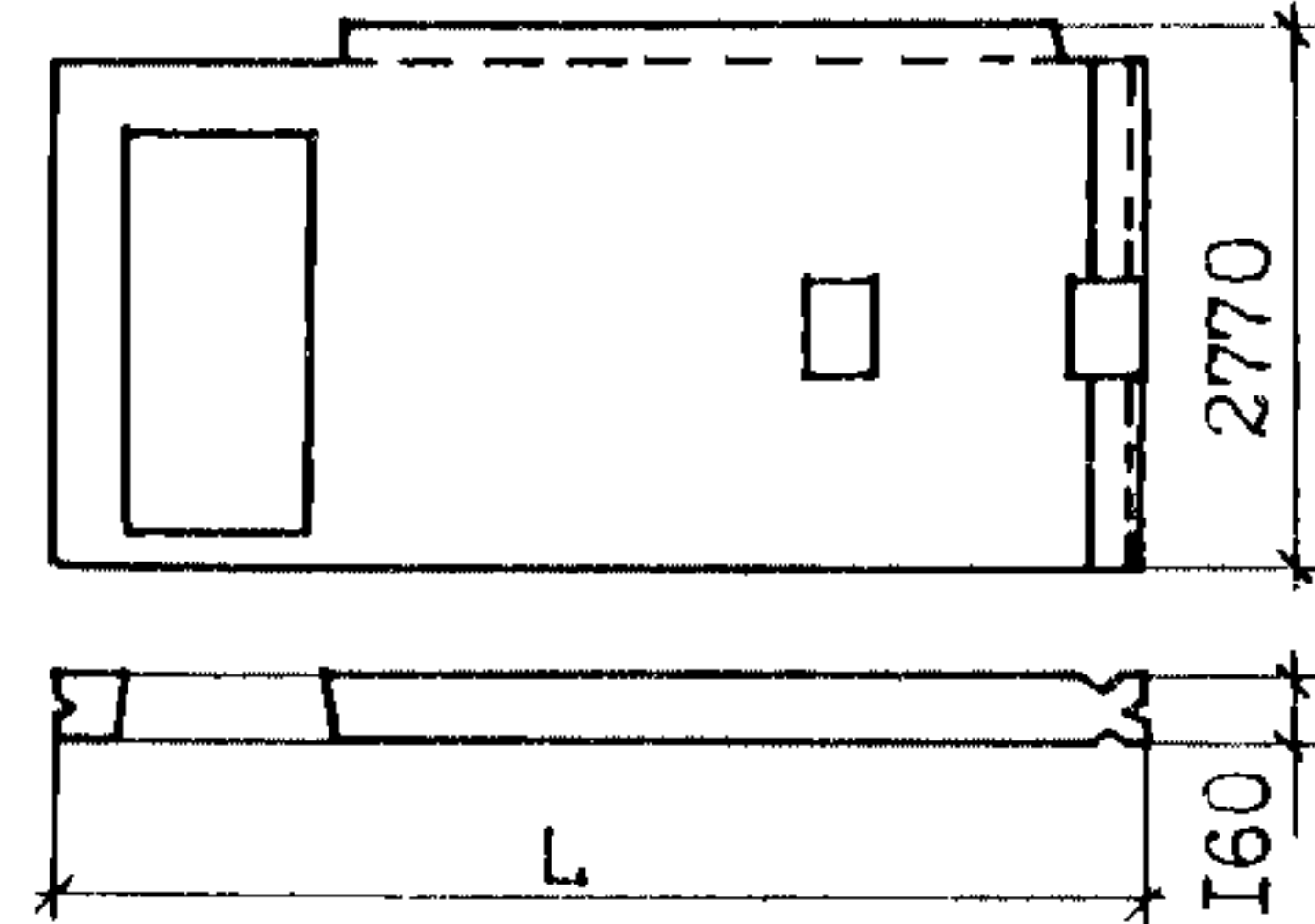


Рис.5

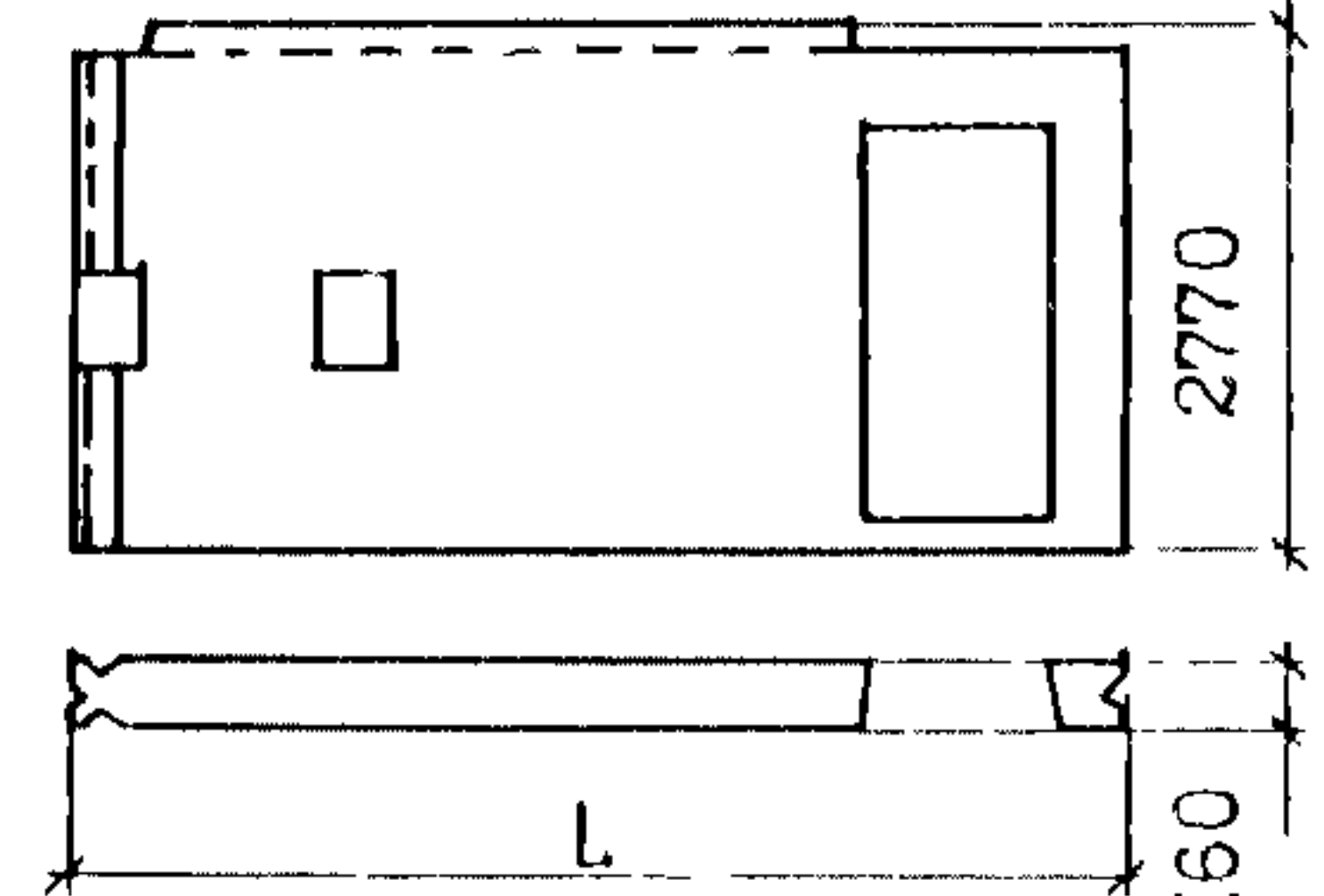
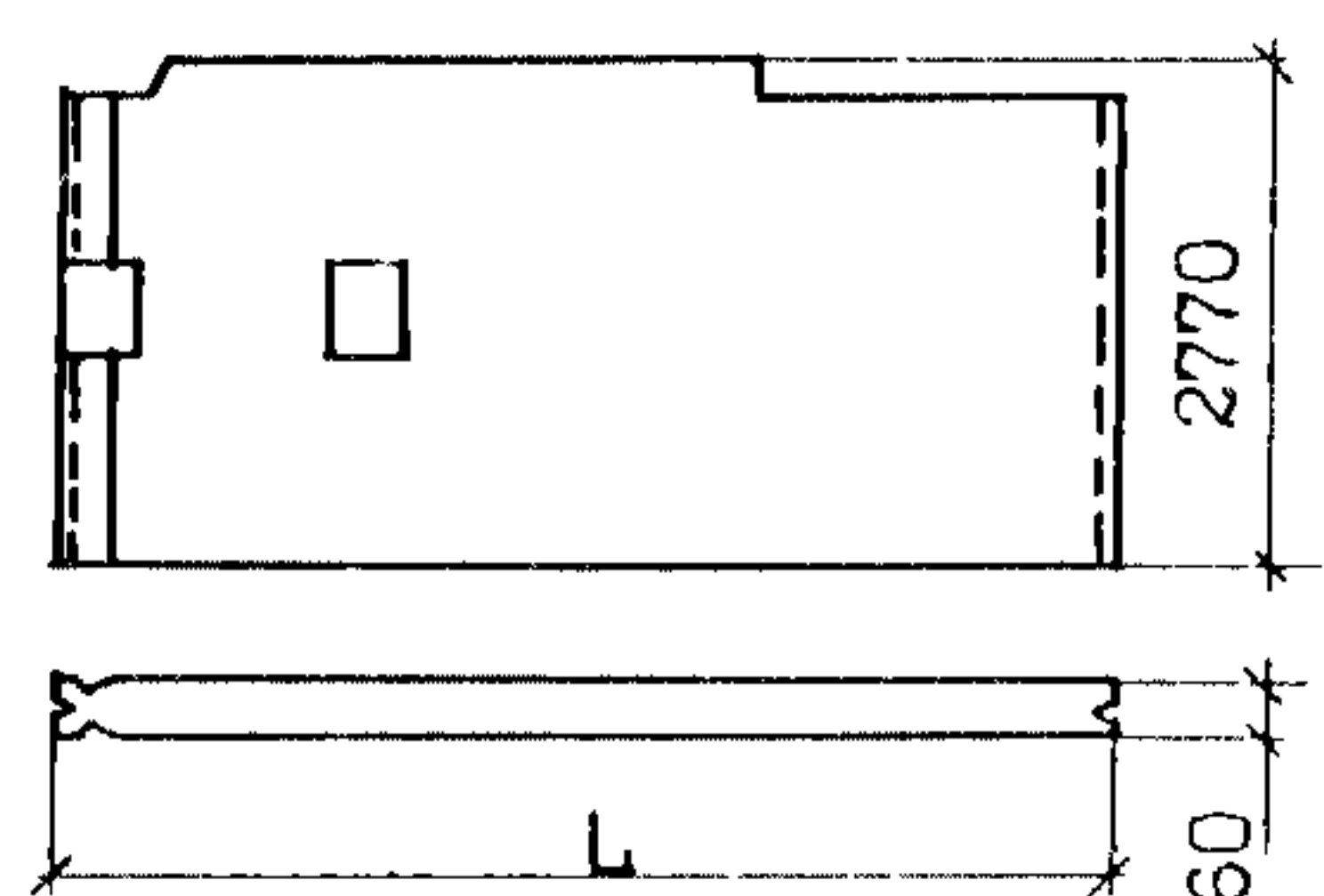
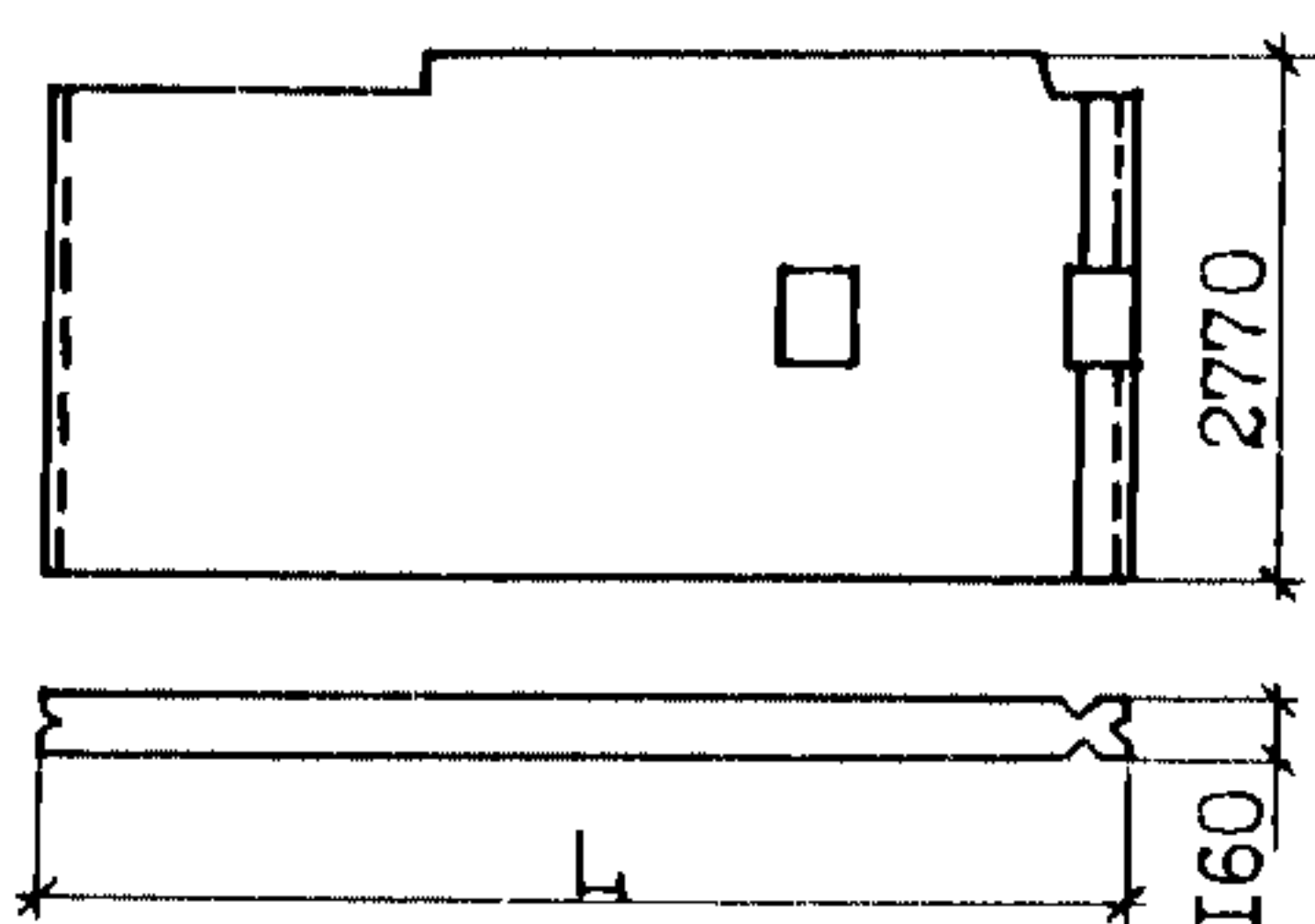
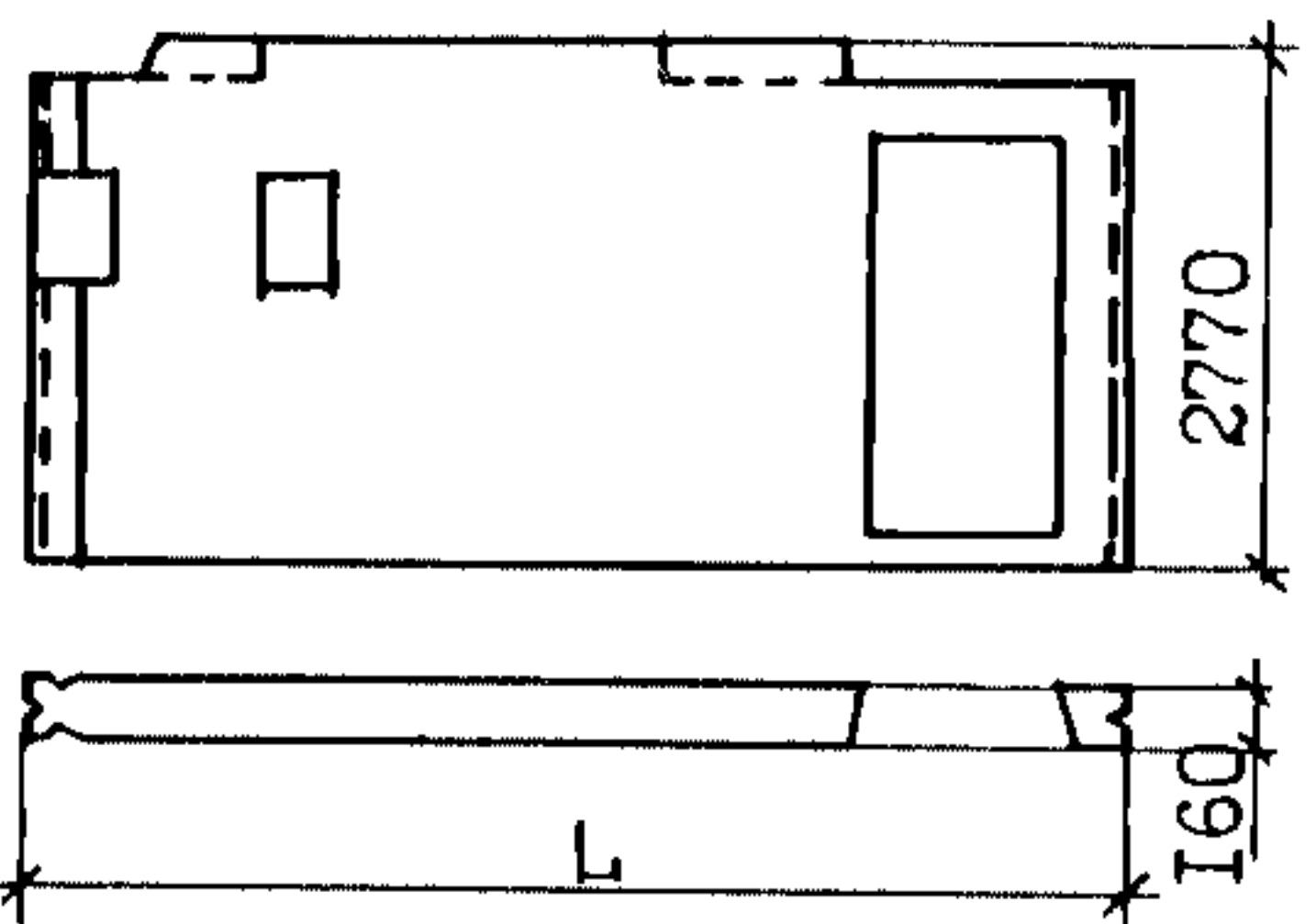
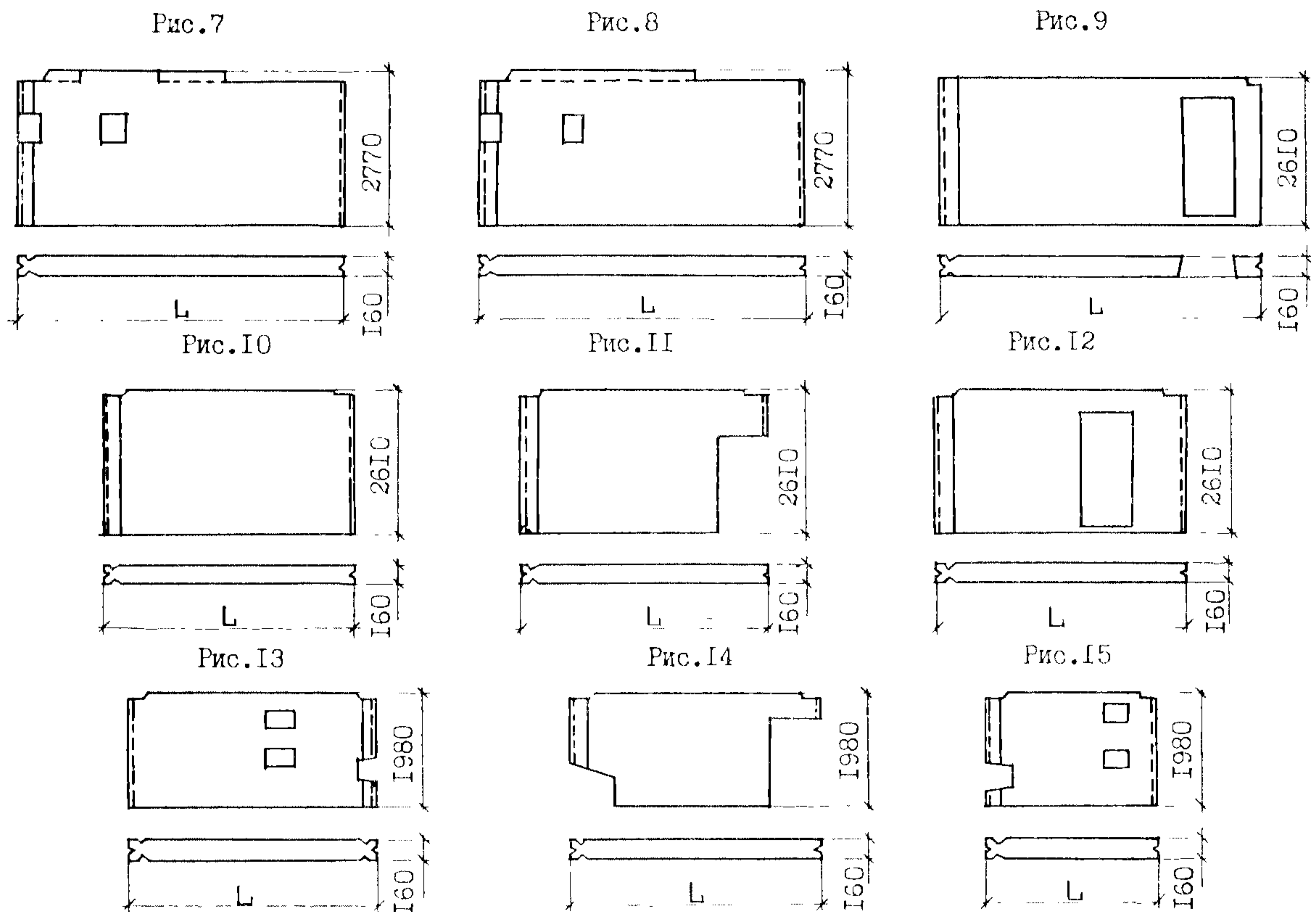


Рис.6





НОМЕНКЛАТУРА ИЗДЕЛИЙ

| Рис. | Марка изделия | L, мм | Расход материалов | | | Масса изделия, т |
|------|---------------------|-------|------------------------------|-------------|-----------------------|------------------|
| | | | Объем бетона, м ³ | Сталь, кг | | |
| | | | | натуральная | приведенная к кл. А-I | |
| I | ПСВ 59.26.16-200Т | 5890 | 2,44 | 21,03 | 28,63 | 6,10 |
| | ПСВ 59.26.16-150Т | 5890 | 2,44 | 21,03 | 28,63 | 6,10 |
| 2 | ПСВ 59.28.16-200Т | 5890 | 2,14 | 31,40 | 43,76 | 5,35 |
| | ПСВ 59.28.16-150Т | 5890 | 2,14 | 31,40 | 43,76 | 5,35 |
| | ПСВ 59.28.16-200Т-6 | 5890 | 2,11 | 31,56 | 43,99 | 5,28 |
| | ПСВ 59.28.16-150Т-6 | 5890 | 2,11 | 31,56 | 43,99 | 5,28 |
| 3 | ПСВ 59.28.16-200Т-1 | 5890 | 2,14 | 31,40 | 43,76 | 5,35 |
| | ПСВ 59.28.16-150Т-1 | 5890 | 2,14 | 31,40 | 43,76 | 5,35 |
| | ПСВ 59.28.16-200Т-7 | 5890 | 2,11 | 31,56 | 43,99 | 5,28 |
| | ПСВ 59.28.16-150Т-7 | 5890 | 2,11 | 31,56 | 43,99 | 5,28 |
| 4 | ПСВ 59.28.16-200Т-2 | 5890 | 2,15 | 31,21 | 43,48 | 5,38 |
| | ПСВ 59.28.16-150Т-2 | 5890 | 2,15 | 31,21 | 43,48 | 5,38 |
| 5 | ПСВ 59.28.16-200Т-3 | 5890 | 2,45 | 21,63 | 29,68 | 6,13 |
| | ПСВ 59.28.16-150Т-3 | 5890 | 2,45 | 21,63 | 29,68 | 6,13 |
| I | ПСВ 29.26.16-200Т | 2890 | 1,18 | 10,54 | 14,51 | 2,95 |
| | ПСВ 29.26.16-150Т | 2890 | 1,18 | 10,54 | 14,51 | 2,95 |

Продолжение

| Рис. | Марка изделия | L, мм | Расход материалов | | | Масса изделия, т |
|------|---------------------|-------|------------------------------|-------------|-----------------------|------------------|
| | | | Объем бетона, м ³ | Сталь, кг | | |
| | | | | натуральная | приведенная к кл. А-I | |
| 6 | ПСВ 59.28.16-200Т-4 | 5890 | 2,45 | 21,63 | 29,68 | 6,13 |
| | ПСВ 59.28.16-150Т-4 | 5890 | 2,45 | 21,63 | 29,68 | 6,13 |
| 7 | ПСВ 59.28.16-200Т-5 | 5890 | 2,46 | 21,53 | 29,54 | 6,15 |
| | ПСВ 59.28.16-150Т-5 | 5890 | 2,46 | 21,53 | 29,54 | 6,15 |
| 8 | ПСВ 59.28.16-200Т-8 | 5890 | 2,46 | 23,31 | 31,98 | 6,15 |
| | ПСВ 59.28.16-150Т-8 | 5890 | 2,46 | 23,31 | 31,98 | 6,15 |
| 9 | ПСВ 59.26.16-200Т-I | 5890 | 2,13 | 30,48 | 42,41 | 5,33 |
| | ПСВ 59.26.16-150Т-I | 5890 | 2,13 | 30,48 | 42,41 | 5,33 |
| | ПСВ 29.26.16-200Т-I | 2890 | 0,91 | 16,94 | 23,57 | 2,28 |
| | ПСВ 29.26.16-150Т-I | 2890 | 0,91 | 16,94 | 23,57 | 2,28 |
| 10 | ПСВ 44.26.16-200Т | 4390 | 1,81 | 16,68 | 22,85 | 4,53 |
| | ПСВ 44.26.16-150Т | 4390 | 1,81 | 16,68 | 22,85 | 4,53 |
| 11 | ПСВ 44.26.16-200Т-I | 4390 | 1,51 | 20,19 | 28,18 | 3,78 |
| | ПСВ 44.26.16-150Т-I | 4390 | 1,51 | 20,19 | 28,18 | 3,78 |
| | ПСВ 29.26.16-200Т-2 | 2890 | 0,89 | 16,99 | 23,76 | 2,23 |
| | ПСВ 29.26.16-150Т-2 | 2890 | 0,89 | 16,99 | 23,76 | 2,23 |
| 12 | ПСВ 44.26.16-200Т-2 | 4390 | 1,53 | 25,94 | 36,27 | 3,83 |
| | ПСВ 44.26.16-150Т-2 | 4390 | 1,53 | 25,94 | 36,27 | 3,83 |
| 13 | ПСВ 44.20.16-200Т | 4390 | 1,31 | 12,64 | 17,24 | 3,28 |
| | ПСВ 44.20.16-150Т | 4390 | 1,31 | 12,64 | 17,24 | 3,28 |
| 14 | ПСВ 44.20.16-200Т-I | 4390 | 1,02 | 16,22 | 22,21 | 2,55 |
| | ПСВ 44.20.16-150Т-I | 4390 | 1,02 | 16,22 | 22,21 | 2,55 |
| 15 | ПСВ 29.20.16-200Т | 2890 | 0,84 | 9,95 | 13,61 | 2,10 |
| | ПСВ 29.20.16-150Т | 2890 | 0,84 | 9,95 | 13,61 | 2,10 |

$L_0 = L + 10$

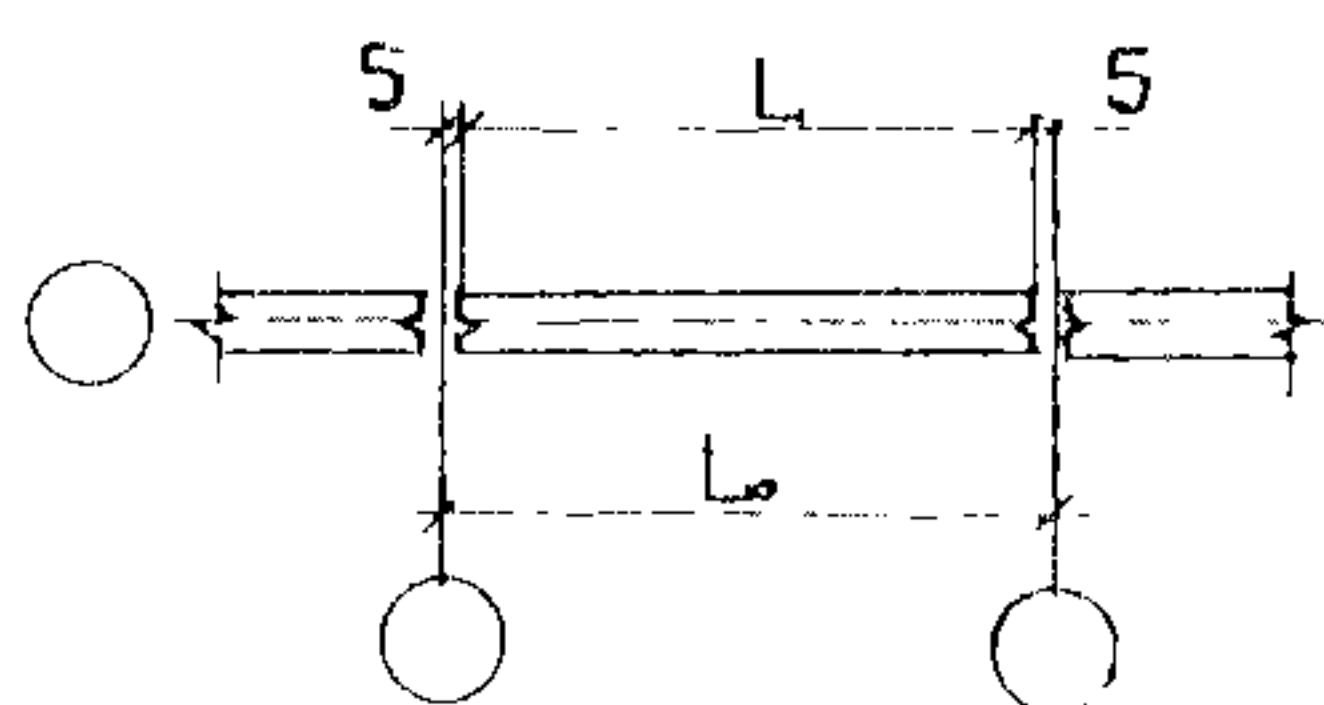


Рис. I6

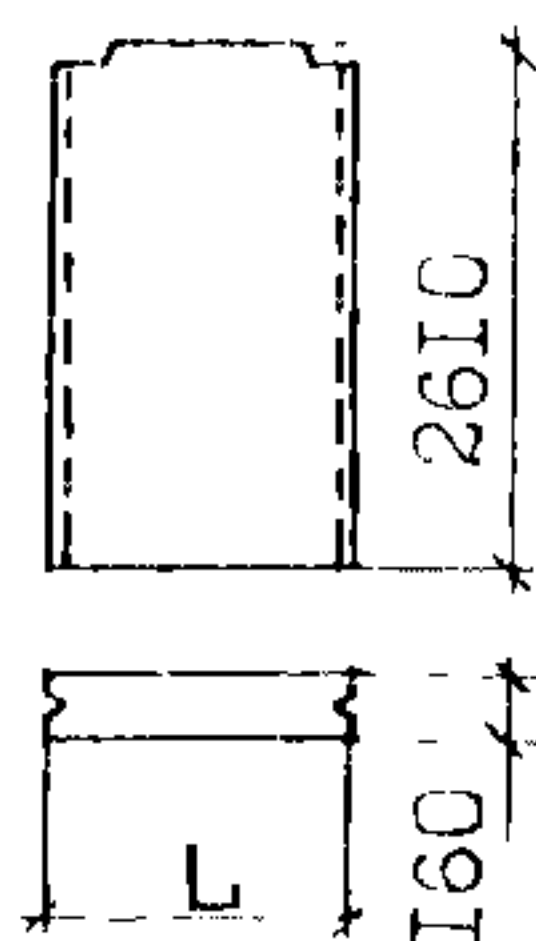


Рис. I7

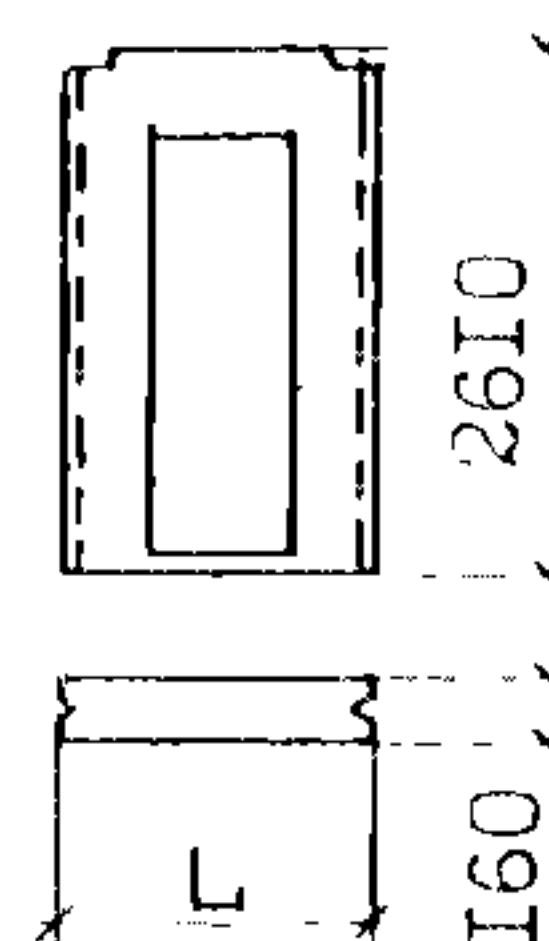


Рис. I8

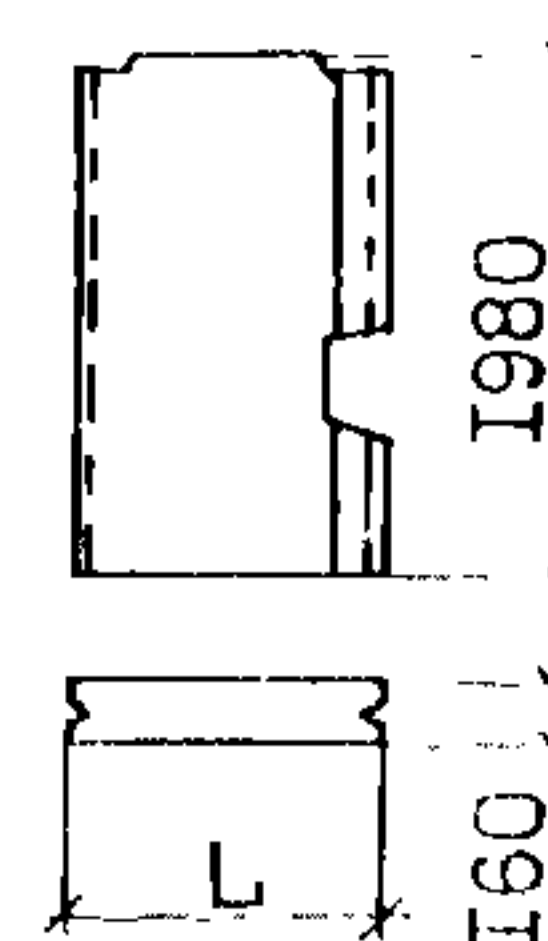


Рис.19

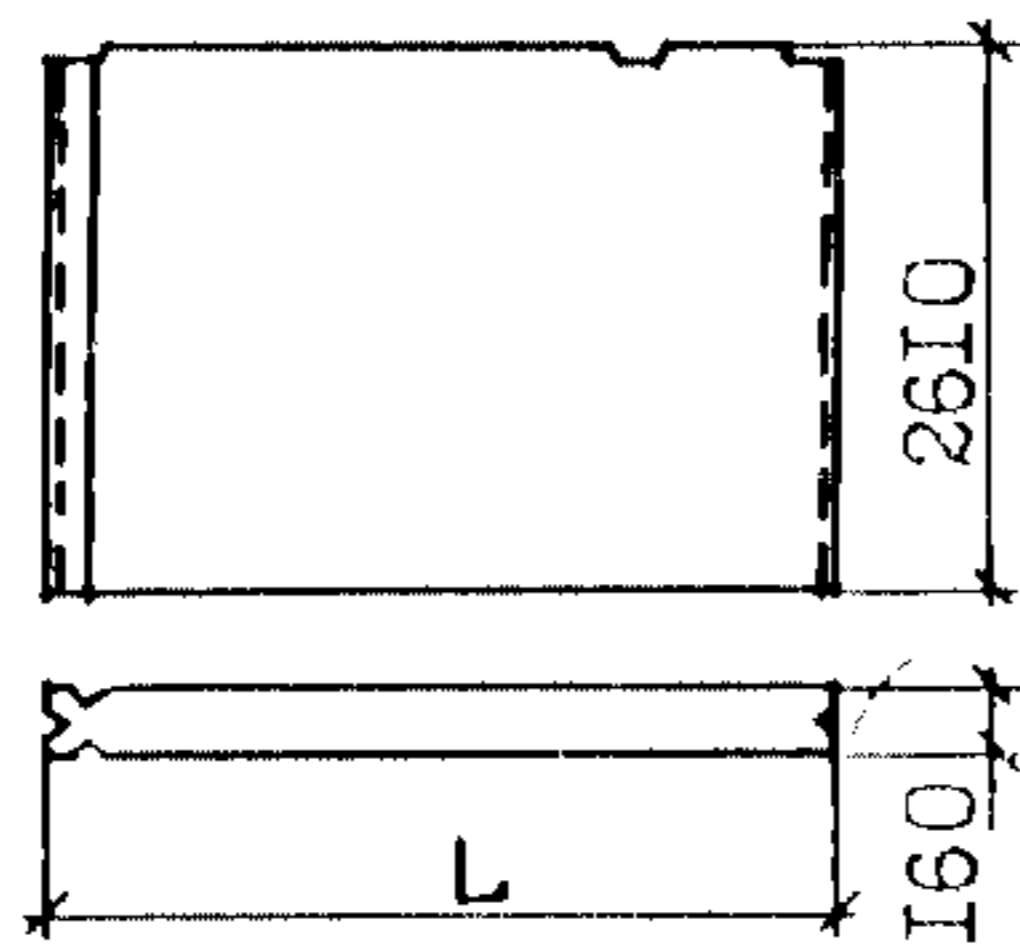


Рис.20

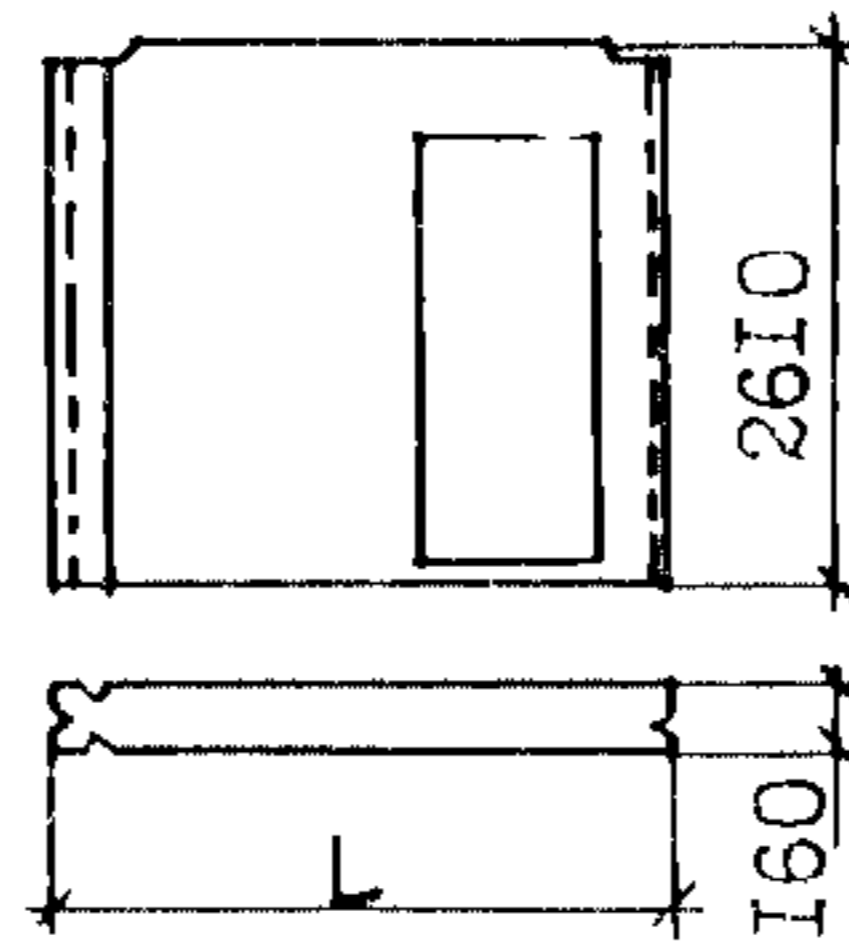
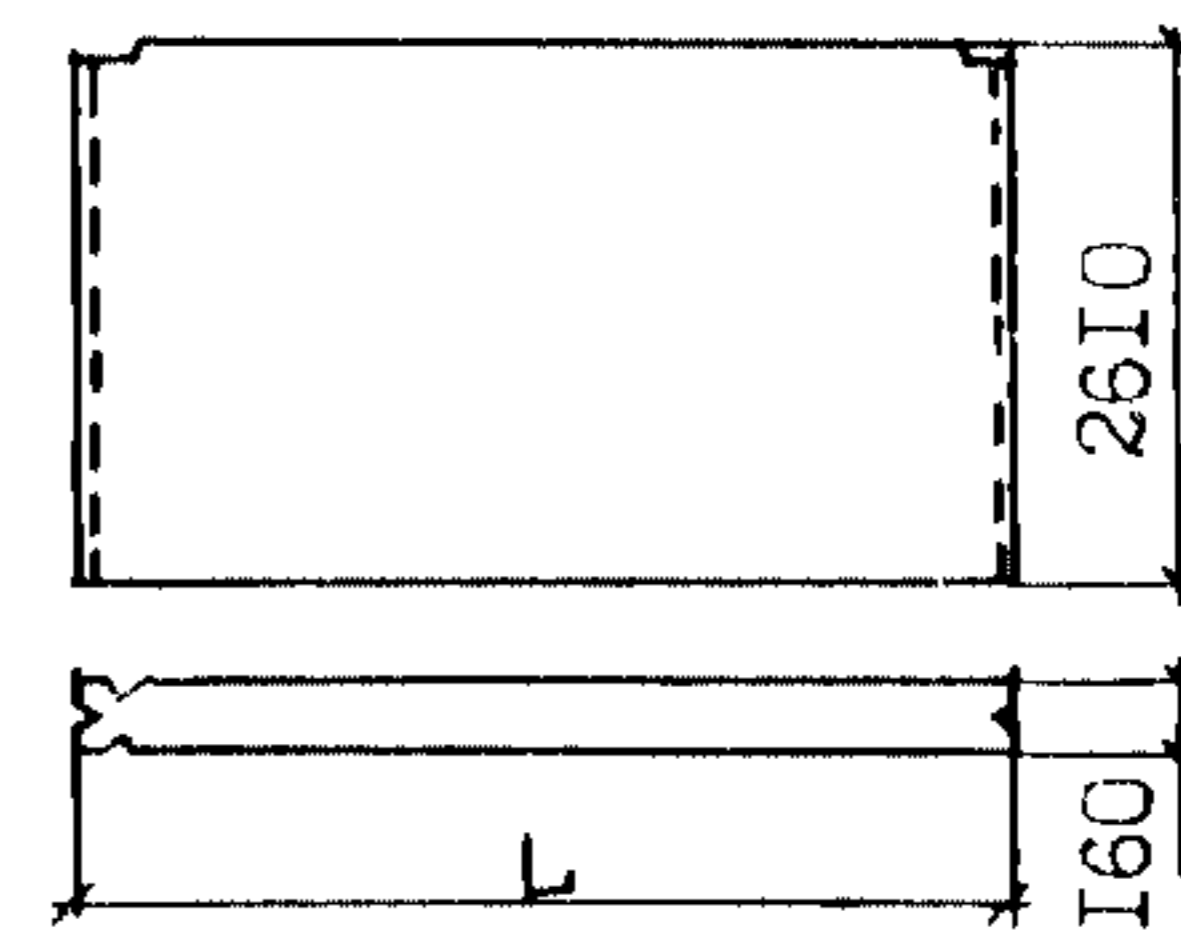


Рис.21



Продолжение

| Рис. | Марка изделия | L, мм | Расход материалов | | | Масса изделия, т |
|------|---------------------|-------|------------------------------|-------------|-----------------------|------------------|
| | | | Объем бетона, м ³ | Сталь, кг | | |
| | | | | натуральная | приведенная к кл. А-I | |
| 16 | ПСВ 15.26.16-200Т | 1480 | 0,62 | 6,78 | 9,18 | 1,55 |
| | ПСВ 15.26.16-150Т | 1480 | 0,62 | 6,78 | 9,18 | 1,55 |
| 17 | ПСВ 15.26.16-200Т-I | 1480 | 0,30 | 14,09 | 19,71 | 0,75 |
| | ПСВ 15.26.16-150Т-I | 1480 | 0,30 | 14,09 | 19,71 | 0,75 |
| 18 | ПСН 15.20.16-200Т | 1480 | 0,44 | 7,03 | 9,55 | 1,10 |
| | ПСН 15.20.16-150Т | 1480 | 0,44 | 7,03 | 9,55 | 1,10 |
| 19 | ПСВ 30.26.16-200Т | 2980 | 1,22 | 11,93 | 16,23 | 3,05 |
| | ПСВ 30.26.16-150Т | 2980 | 1,22 | 11,93 | 16,23 | 3,05 |
| 20 | ПСВ 30.26.16-200Т-I | 2980 | 0,92 | 20,57 | 28,97 | 2,30 |
| | ПСВ 30.26.16-150Т-I | 2980 | 0,92 | 20,57 | 28,97 | 2,30 |
| 21 | ПСВ 45.26.16-200Т | 4480 | 1,87 | 16,25 | 22,05 | 4,68 |
| | ПСВ 45.26.16-150Т | 4480 | 1,87 | 16,25 | 22,05 | 4,68 |

$$L_0 = L + 990 + 10$$

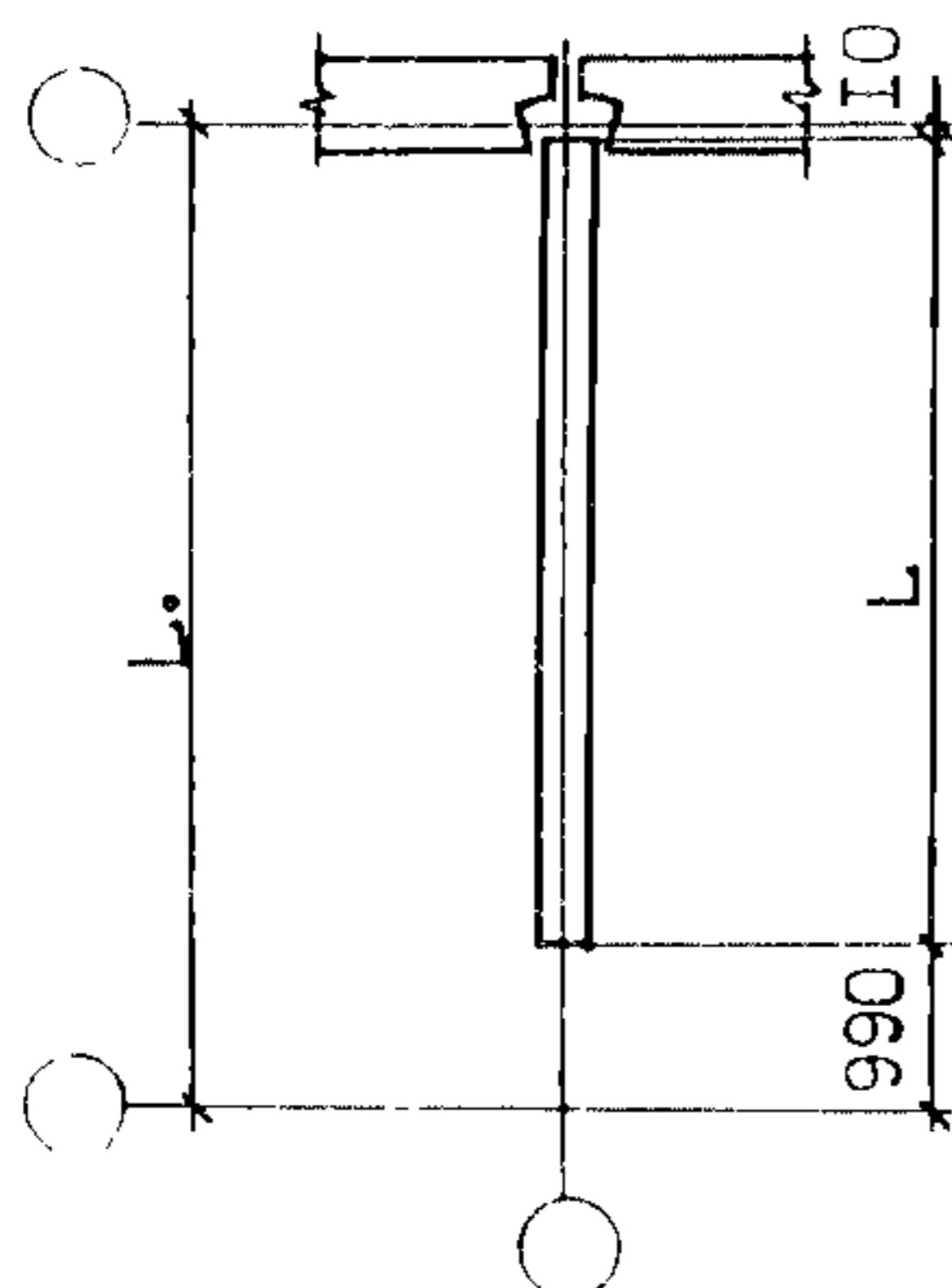


Рис.22

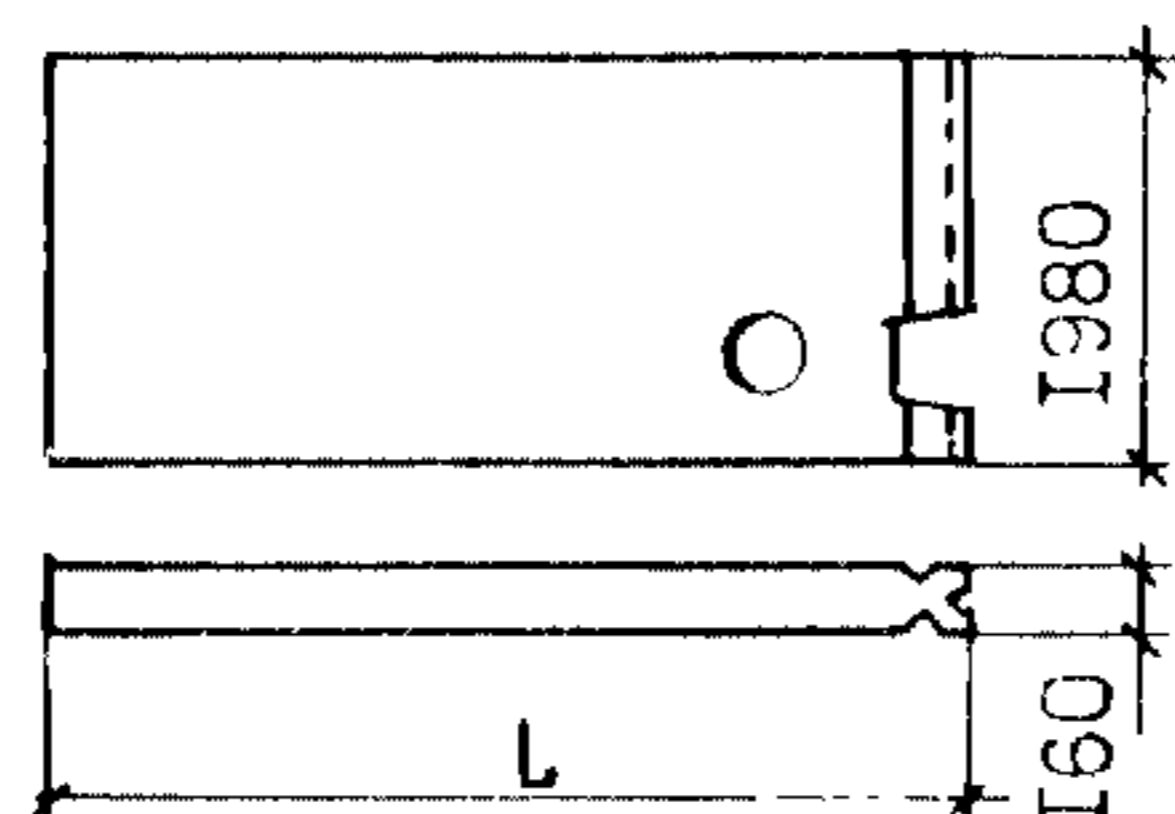
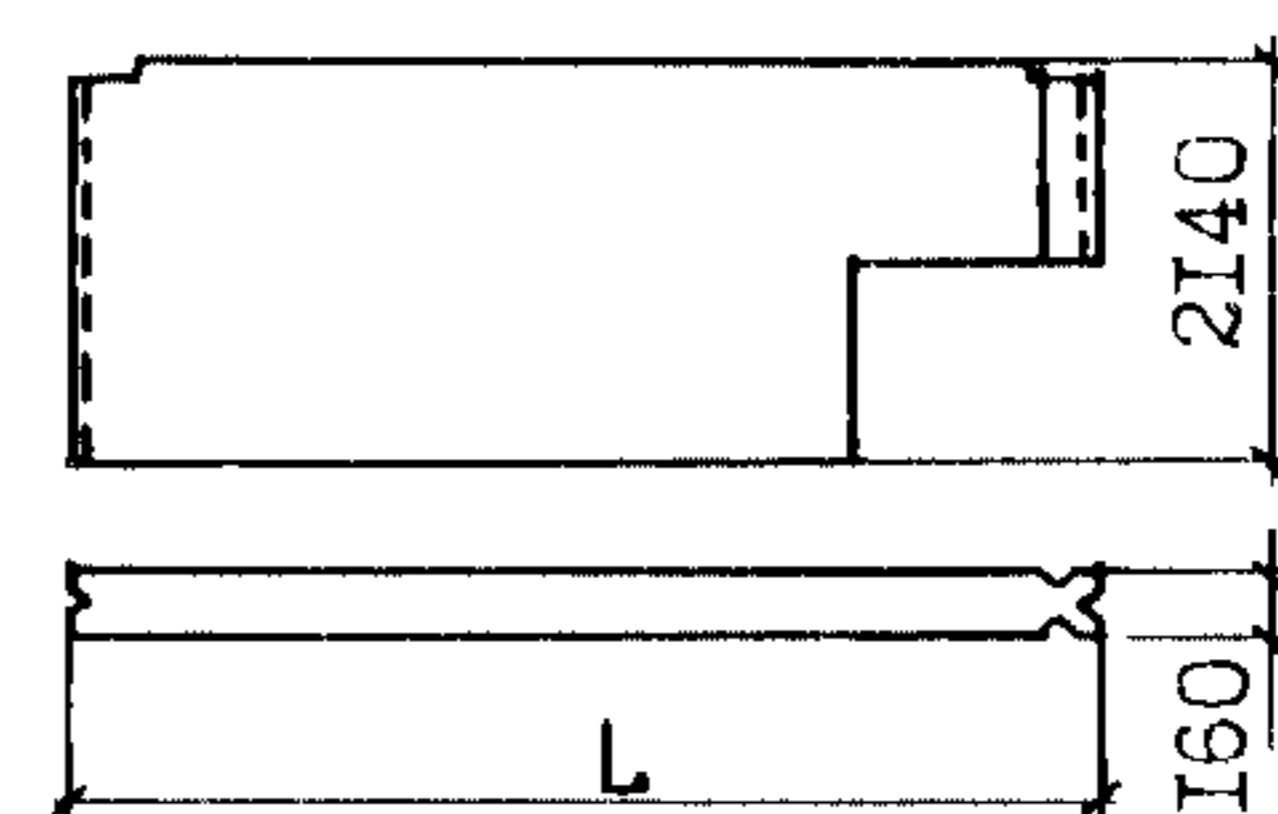
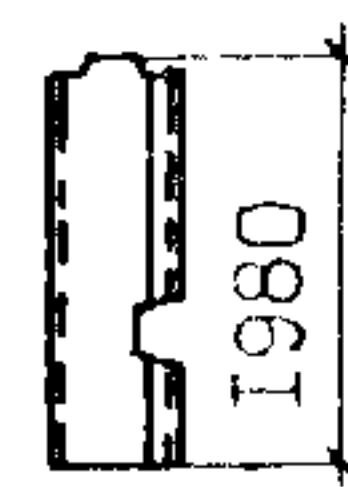
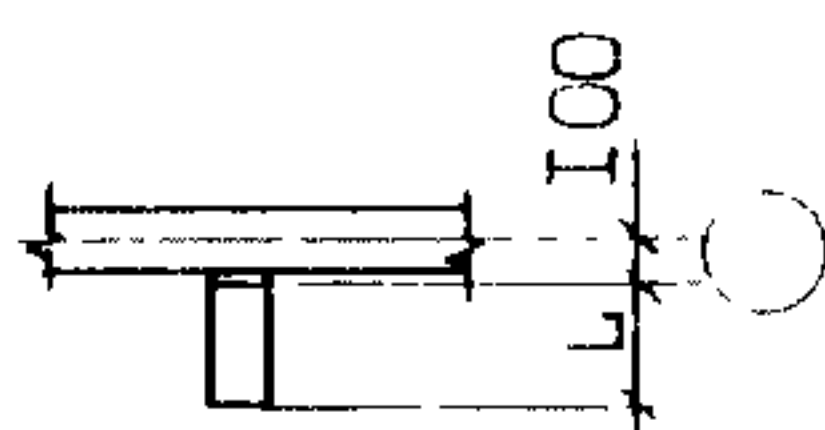


Рис.23



| | | | | | | |
|----|-------------------|------|------|-------|-------|------|
| 22 | ПСН 50.20.16-200Т | 5000 | 1,56 | 12,85 | 17,58 | 3,90 |
| | ПСН 50.20.16-150Т | 5000 | 1,56 | 12,85 | 17,58 | 3,90 |
| 23 | ПСН 50.21.16-200Т | 5000 | 1,48 | 14,36 | 19,80 | 3,70 |
| | ПСН 50.21.16-150Т | 5000 | 1,48 | 14,36 | 19,80 | 3,70 |

Рис. 21



Продолжение

| Рис. | Марка изделия | h, мм | Расход материалов | | | Масса изделия, т |
|------|------------------|-------|------------------------------|-------------|-----------------------|------------------|
| | | | Объем бетона, м ³ | Сталь, кг | | |
| | | | | натуральная | приведенная к кл. А-I | |
| 24 | ПСП 6.20.16-200Г | 600 | 0,19 | 3,72 | 4,84 | 0,48 |
| | ПСП 6.20.16-150Г | 600 | 0,19 | 3,72 | 4,84 | 0,48 |

С2ВА УКАЗАНИЯ ПО ПРИМЕНЕНИЮ

Стеновые панели предназначены для применения в строительстве 5 и 9 этажных крупнопанельных жилых домов серии 97.

Огнестойкость - не менее 2,0 часов.

Изготовление панелей предусмотрено в кассетах.

- Ж30В НОРМАТИВНОЕ ЗНАЧЕНИЕ ВЕТРОВОГО ДАВЛЕНИЯ - $\frac{0,38 \text{ кПа}}{38 \text{ кгс/м}^2}$
- Ж30В НОРМАТИВНОЕ ЗНАЧЕНИЕ ВЕСА СНЕГОВОГО ПОКРОВА - $\frac{1,5 \text{ кПа}}{150 \text{ кгс/м}^2}$
- Н1ВД РАСЧЕТНАЯ ТЕМПЕРАТУРА НАРУЖНОГО ВОЗДУХА - до минус 40°С
- Г2ДД КЛИМАТИЧЕСКИЙ ПОДРАЙОН СССР - IV
- Г2ЕЕ ИНЖЕНЕРНО-ГЕОЛОГИЧЕСКИЕ УСЛОВИЯ - обычные
- Г2ВQ СТЕПЕНЬ АГРЕССИВНОСТИ СРЕДЫ - неагрессивная

Д О П О Л Н И Т Е Л Ь Н Ы Е Д А Н Н Ы Е

Расшифровка марки изделия ПСВ 59.28.16-200Г-2:

ПСВ - панель несущая цельная для надземных этажей,

59.28.16 - габаритные размеры (длина и высота в дециметрах, толщина в сантиметрах с округлением),

200Г - тяжелый бетон марки по прочности на сжатие,

2 - конструктивные особенности панели

Расшифровка марки изделия ПСП 50.22.16-150Т-2:

ПСП - панель несущая цельная для цокольного этажа,

50.22.16 - габаритные размеры (длина и высота в дециметрах, толщина в сантиметрах),

150Т - тяжелый бетон марки по прочности на сжатие,

2 - конструктивные особенности

В7ЕА СОСТАВ ПРОЕКТНОЙ ДОКУМЕНТАЦИИ

Выпуск 4 - Панели внутренних стен из тяжелого бетона. Рабочие чертежи

Объем проектных материалов, приведенных к формату А4, - 218 форматок

В7ВА АВТОР ПРОЕКТА

СибЗНИИЭП, 630078, Новосибирск, 78, Пермитина, 24

В7НА УТВЕРЖДЕНИЕ

Утверждены Госкомархитектуры, приказ от 22.05.90г. № 89,
введены в действие с 15.09.90, приказ СибЗНИИЭП
от 7.09.90 № 116-оп. Срок действия - 1995 г.

В7КА ПОСТАВЩИК

СибЗНИИЭП, 630078, Новосибирск, 78, Пермитина, 24

Инв. №

Катал.л. № 065524