

<p>СССР</p>	<p>СТРОИТЕЛЬНЫЙ КАТАЛОГ ЧАСТЬ 3 ТИПОВАЯ ДОКУМЕНТАЦИЯ НА КОНСТРУКЦИИ, ИЗДЕЛИЯ И УЗЛЫ ЗДАНИЙ И СООРУЖЕНИЙ</p>	<p>СТРОИТЕЛЬНЫЕ КОНСТРУКЦИИ И ИЗДЕЛИЯ СЕРИЯ I.100.I-7 ВЫП.3-2</p>
<p>ЦИТП</p>	<p>ИНДУСТРИАЛЬНЫЕ ИЗДЕЛИЯ КРУШНОПАНЕЛЬНЫХ 5-,9-ЭТАЖНЫХ ЗДАНИЙ С ВЫСОТОЙ ЭТАЖА 2,8 м И СО СТРОИТЕЛЬНЫМ МОДУЛЕМ 15 м НА ОСНОВЕ ЖИЛЫХ ДОМОВ СЕРИИ 97</p>	<p>УДК 691.328.022-413</p>
<p>ФЕВРАЛЬ 1991</p>		<p>На 3 листах На 5 страницах Страница 1</p>

Д1АА ТЕХНИЧЕСКАЯ ХАРАКТЕРИСТИКА

Опорные и парапетные панели запроектированы керамзитобетонные однослойные для наружных стен толщиной 350 мм.

Класс керамзитобетона по прочности на сжатие В3,5.

Опорная панель лестничной клетки ЗНЧ 30.23.35-50Л запроектирована трехслойной из керамзитобетона класса по прочности на сжатие В12,5.

Армирование - сетками и пространственными арматурными каркасами, состоящими из плоских каркасов. Арматура из стали класса А-I и А-III по ГОСТ 5781-82* и стали класса Вр-I по ГОСТ 6727-80*. Монтажные петли изготавливаются из арматурной стали А-I и Ас-II марок ВСтЗ сп2, ВСтЗ пс2 и ГОТТ по ГОСТ 5781-82*. Закладные детали выполняются из горячекатанной арматурной стали класса А-II по ГОСТ 5781-82* и полосовой стали марки ВСтЗ пс6 по ГОСТ 19903-74*.

$$L_0 = L + 10$$

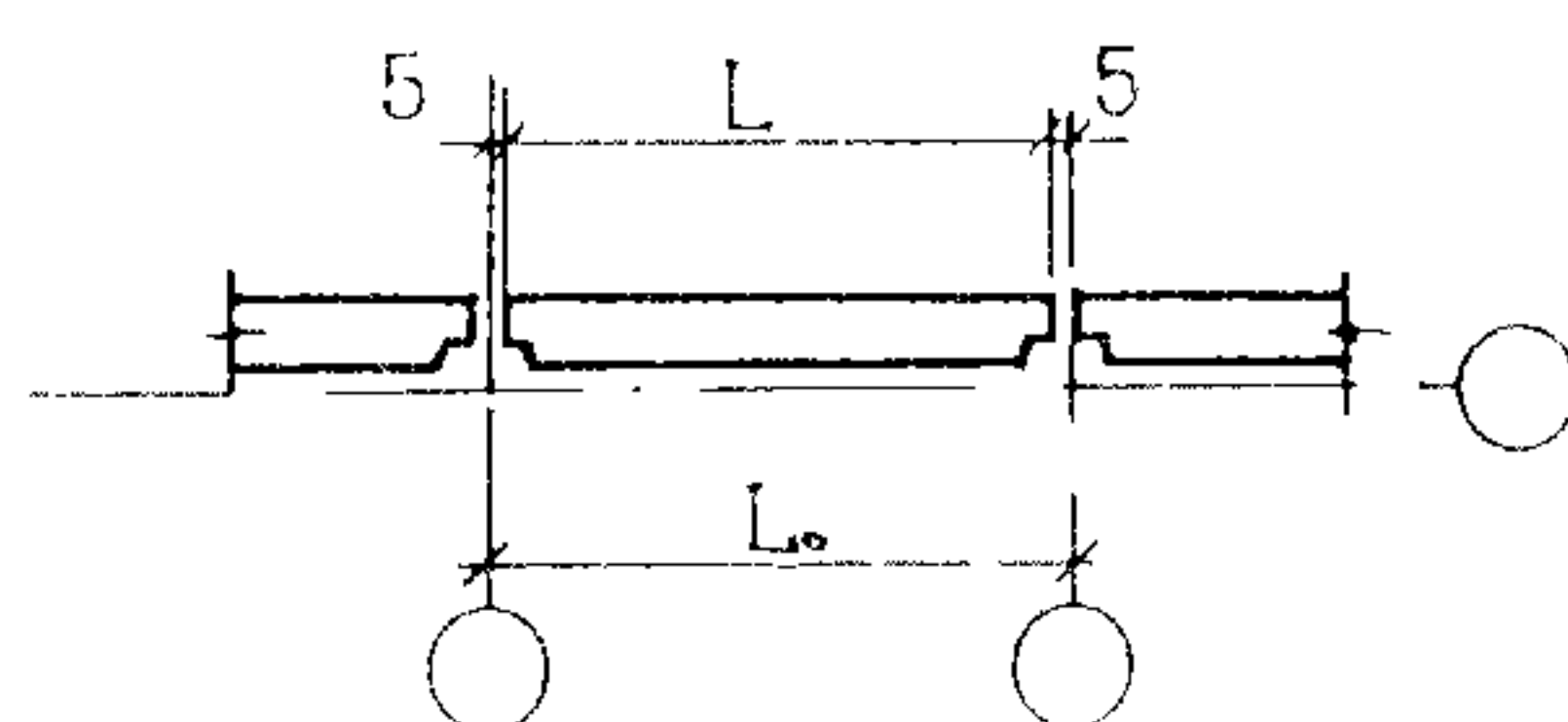


Рис.1

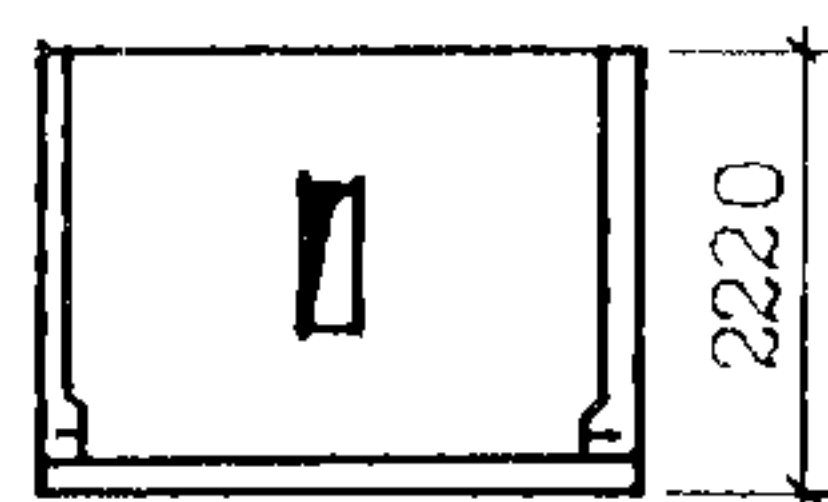


Рис.2

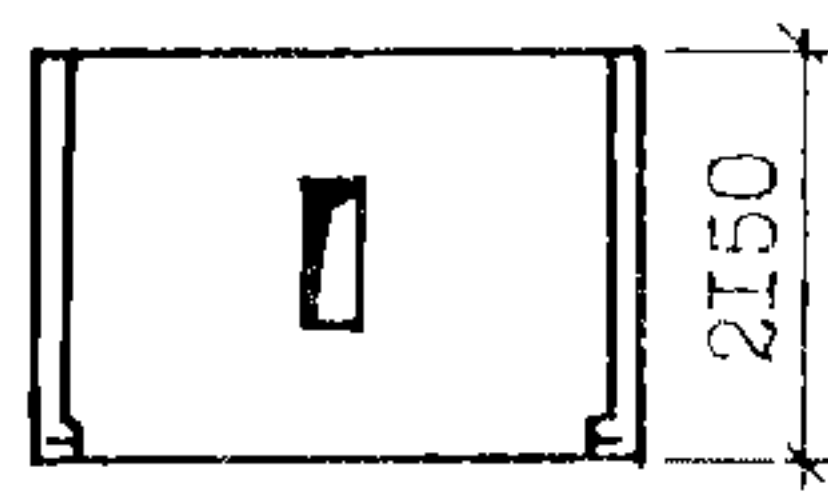


Рис.3

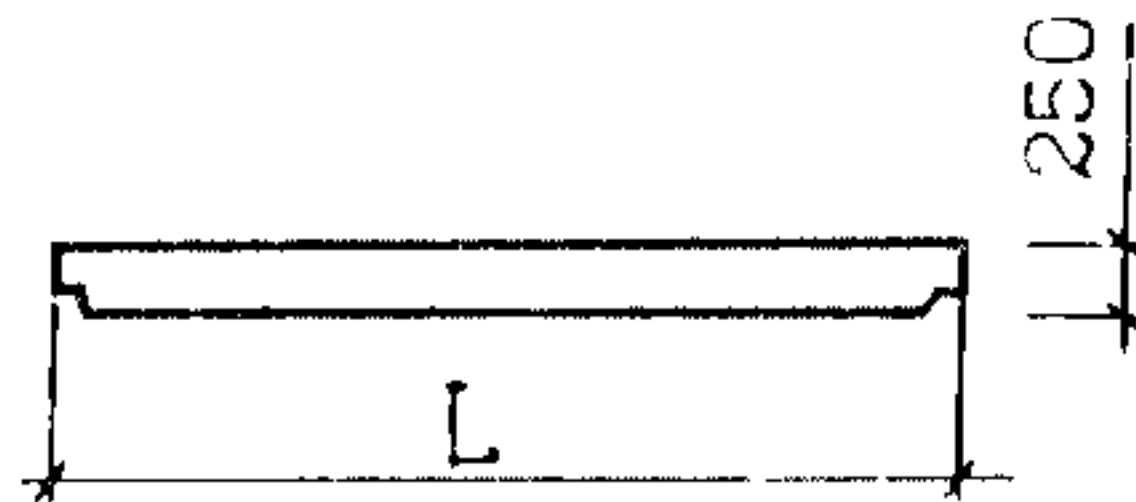
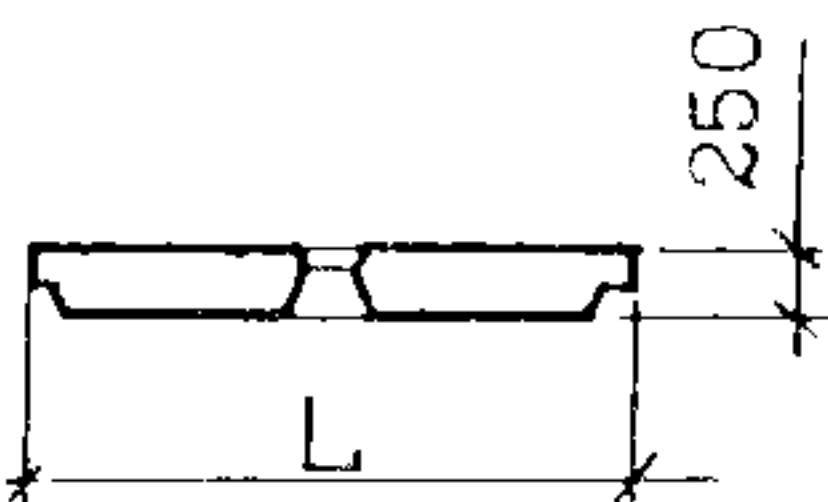
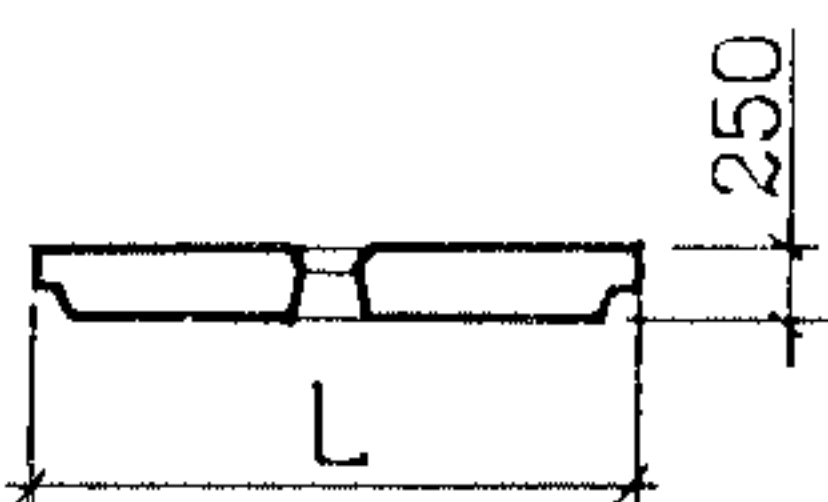
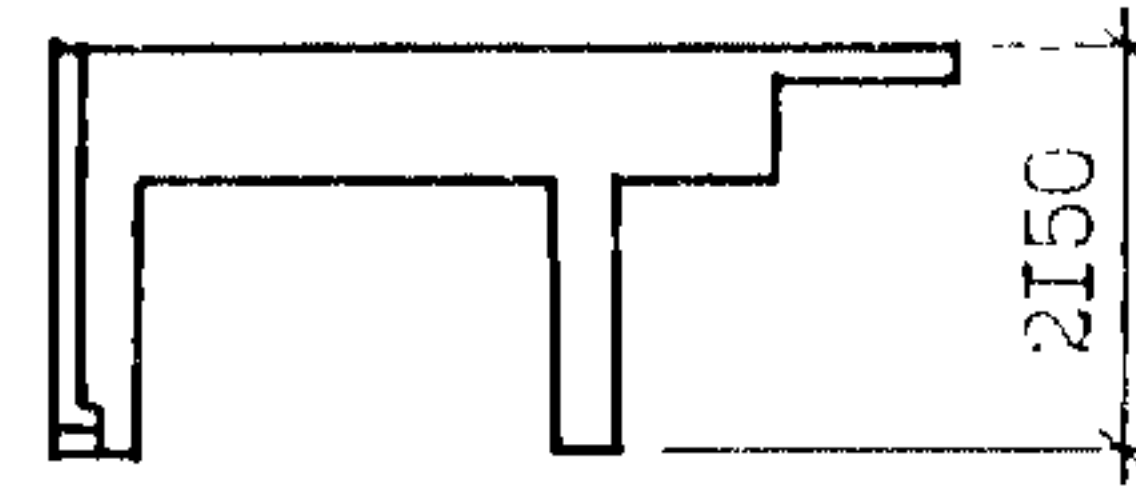


Рис. 4

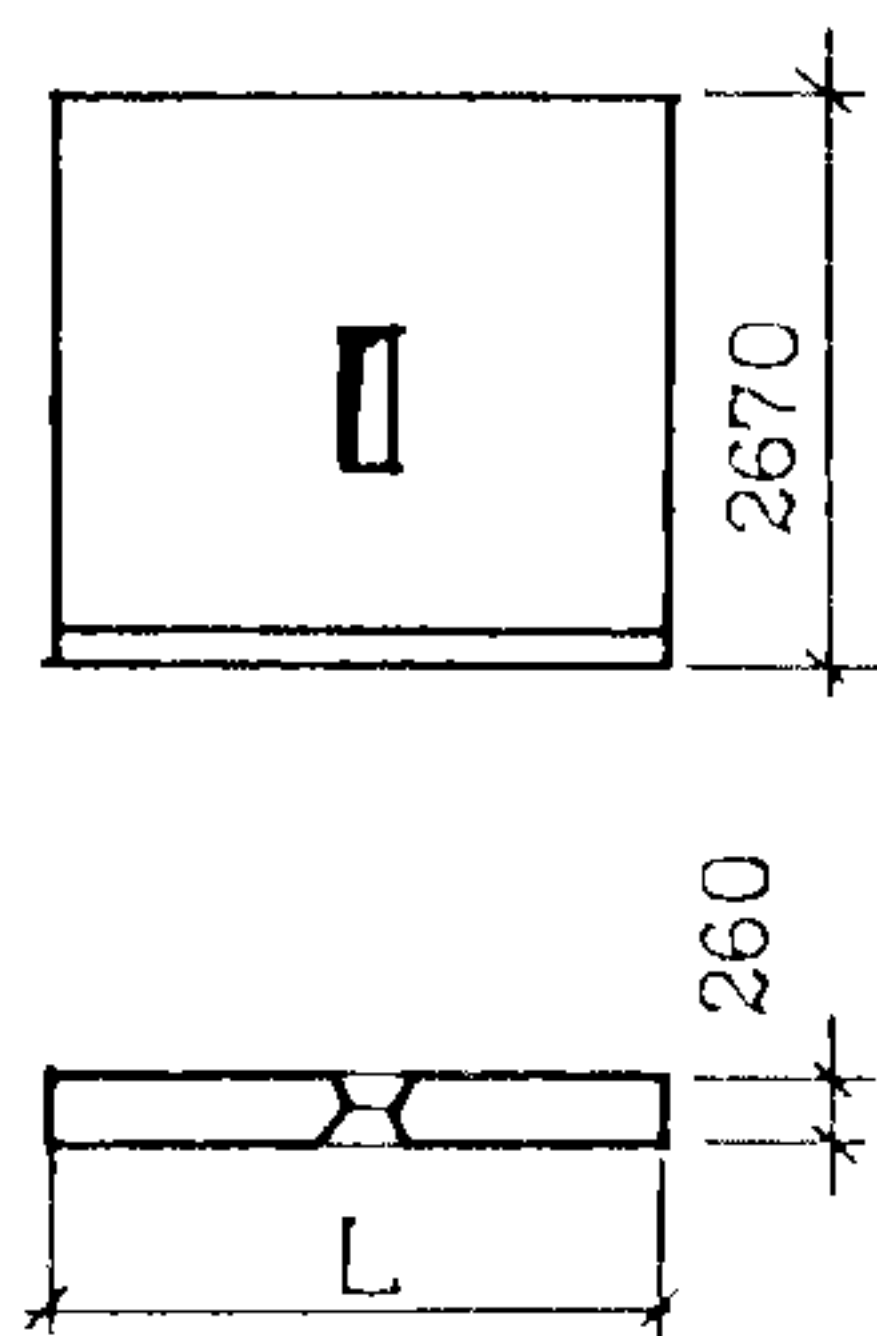


Рис. 5

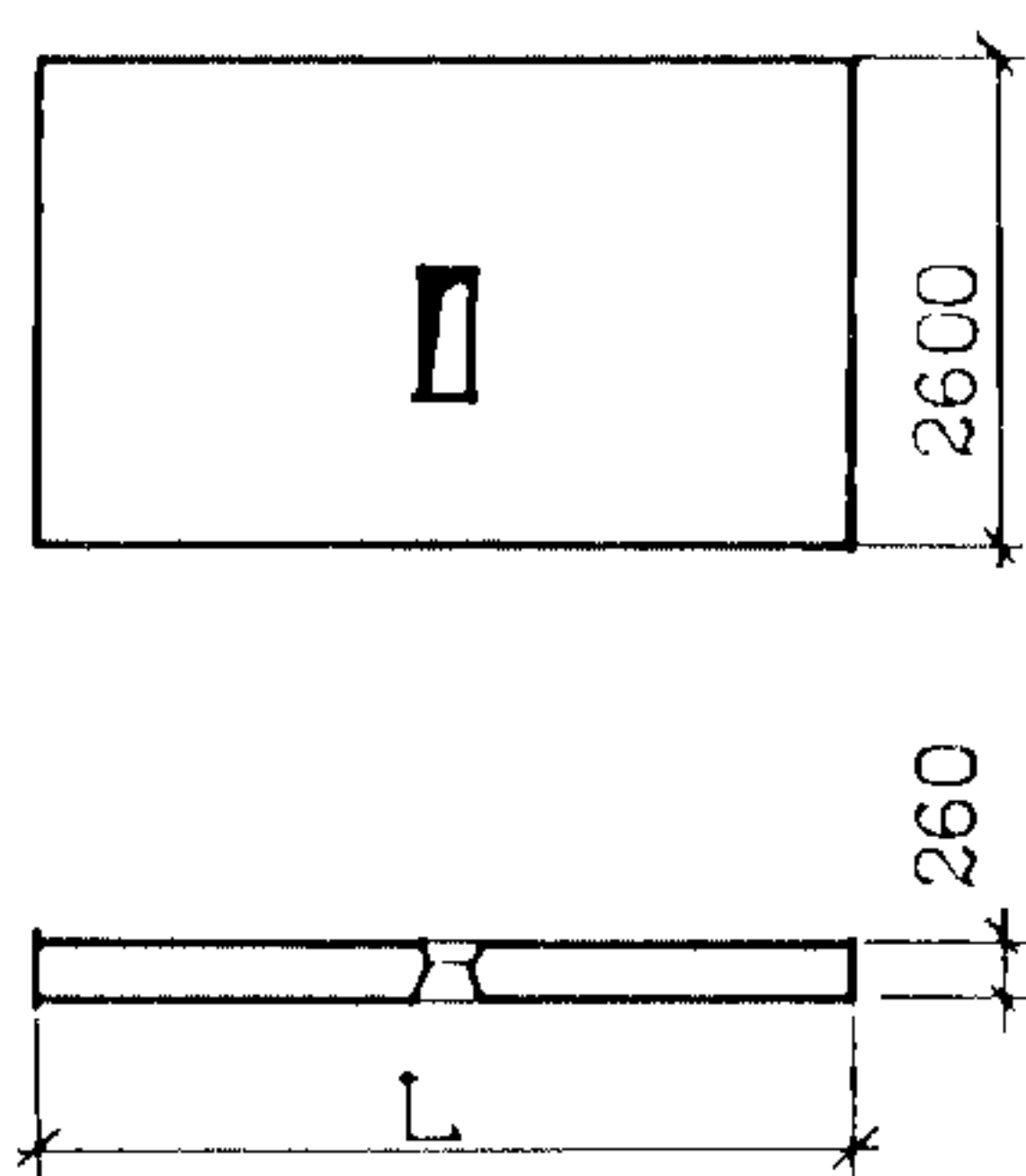
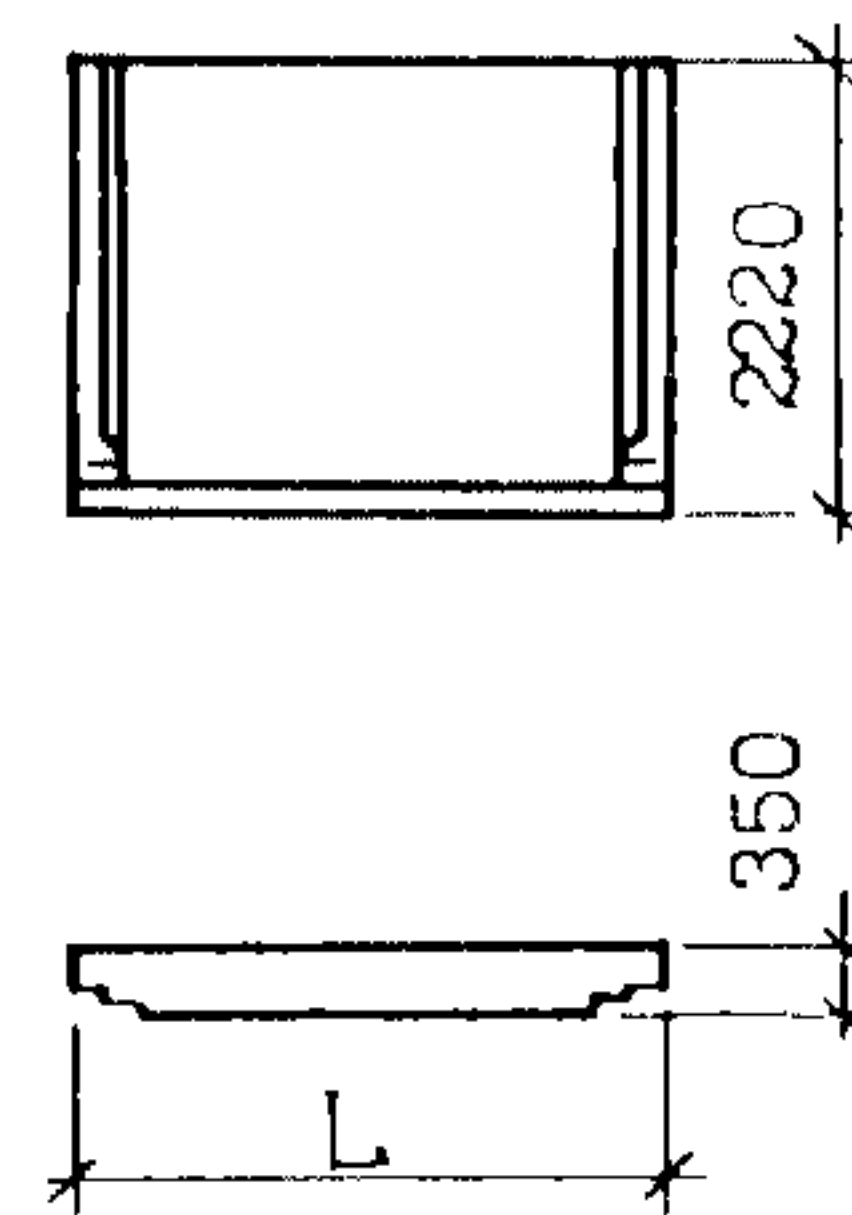


Рис. 6



НОМЕНКЛАТУРА ИЗДЕЛИЙ

Рис.	Марка изделия	L, мм	Расход материалов					Масса изделия, т
			Объем керамзитобетона, м ³	Объем фактурного слоя, м ³	Объем утеплителя, м ³	Сталь, кг		
						натуральная	привед. к кл. А-I	
I	ИНЧ 30.22.25-50Л	2990	1,44	0,13	-	13,01	17,80	2,06
I	ИНЧ 45.22.25-50Л	4490	2,19	0,20	-	18,31	24,51	3,14
2	ИНЧ 30.22.25-50Л-I	2990	1,43	0,13	-	11,18	14,39	2,05
2	ИНЧ 45.22.25-50Л-I	4490	2,17	0,19	-	15,56	20,47	3,09
3	ИНЧ 45.22.25-50Л-2	4490	0,94	-	-	27,67	38,10	1,20
4	ИНЧ 30.27.26-50Л	2990	1,87	0,16	-	14,11	19,24	2,66
5	ИНЧ 45.26.26-50Л	4490	2,79	0,23	-	16,06	20,99	3,94
6	ЗНЧ 30.22.35-50Л	2990	1,26	0,13	0,77	21,49	29,30	2,46

Рис. 7

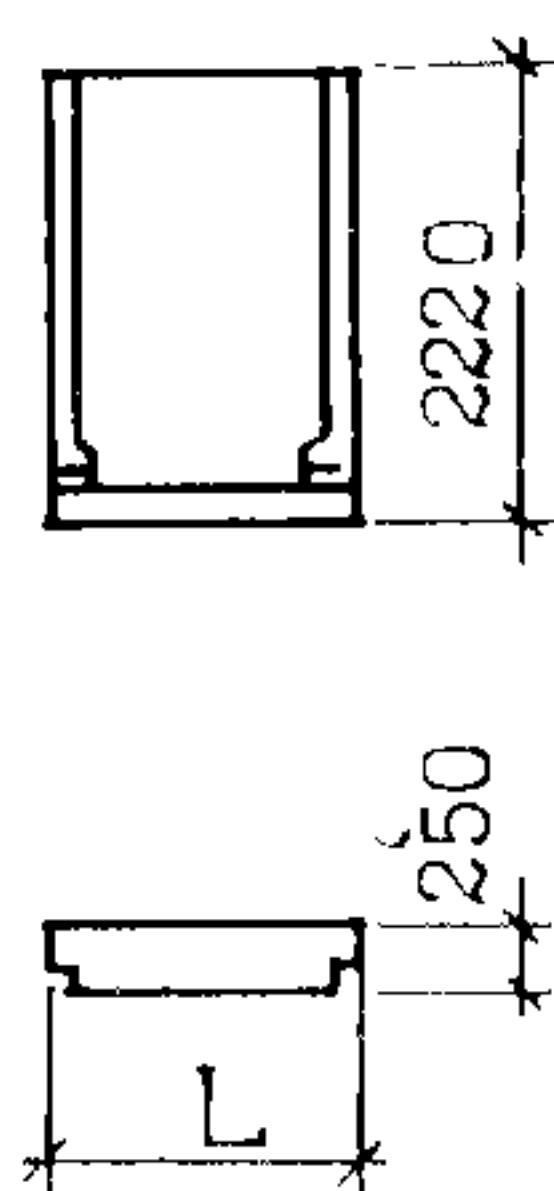
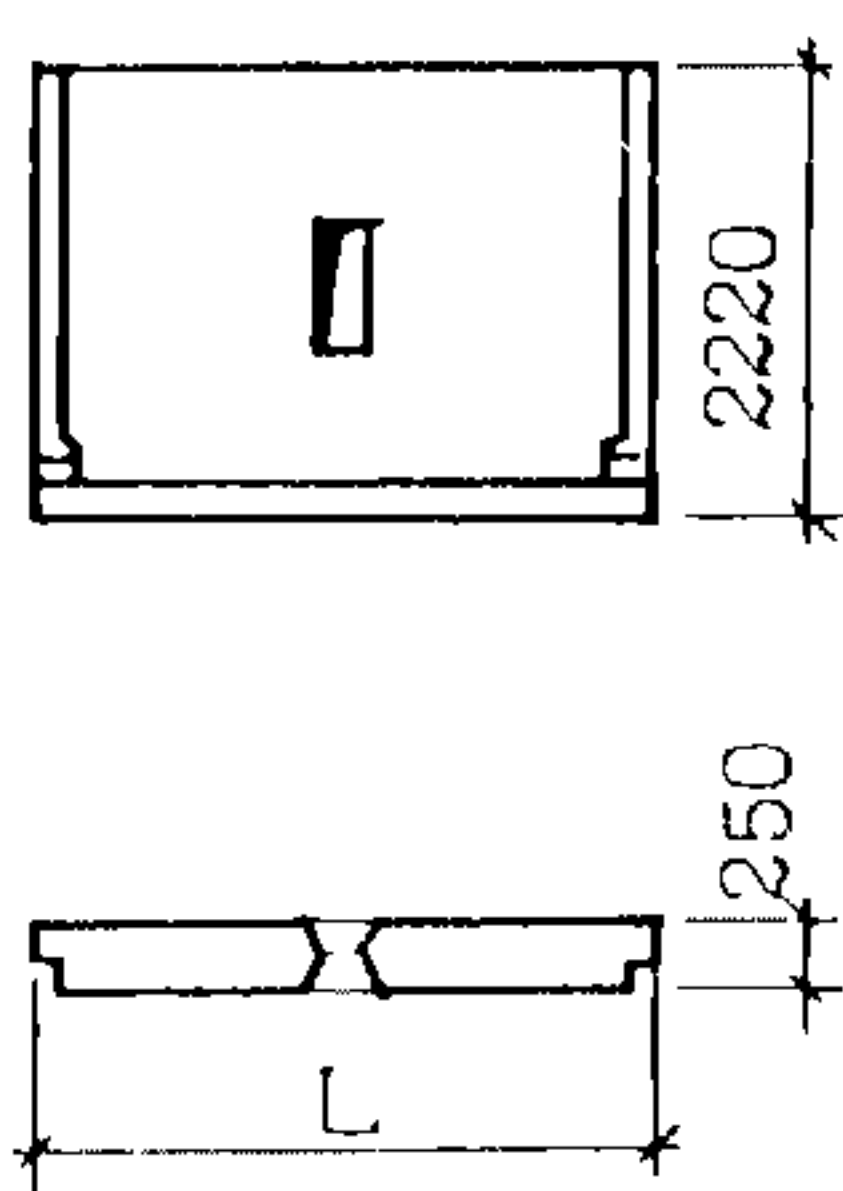
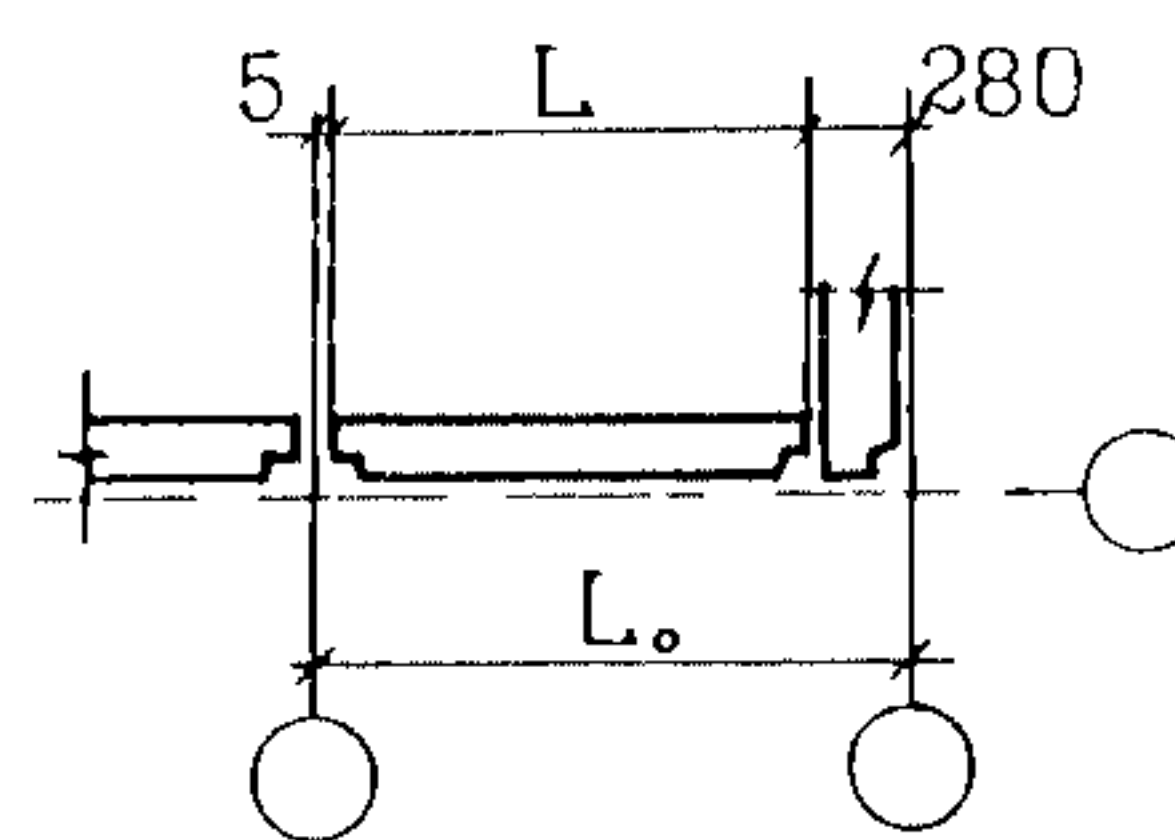


Рис. 8



$$L_0 = L + 285$$



7	ИНЧ 12.22.25-50Л	1215	0,57	0,05	-	8,02	9,68	0,82
8	ИНЧ 27.22.25-50Л	2715	1,31	0,12	-	13,39	16,46	1,88

Рис. 9

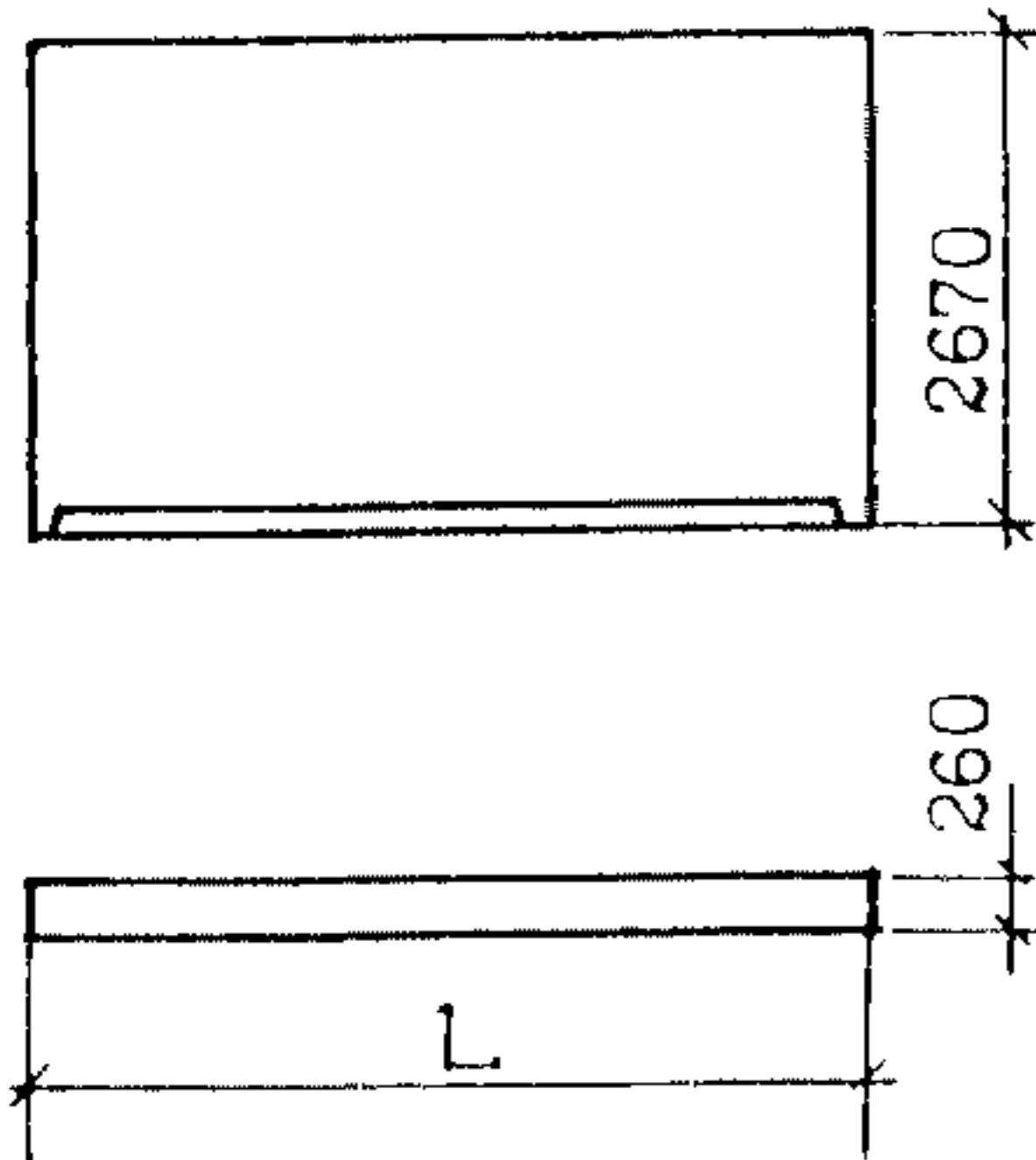
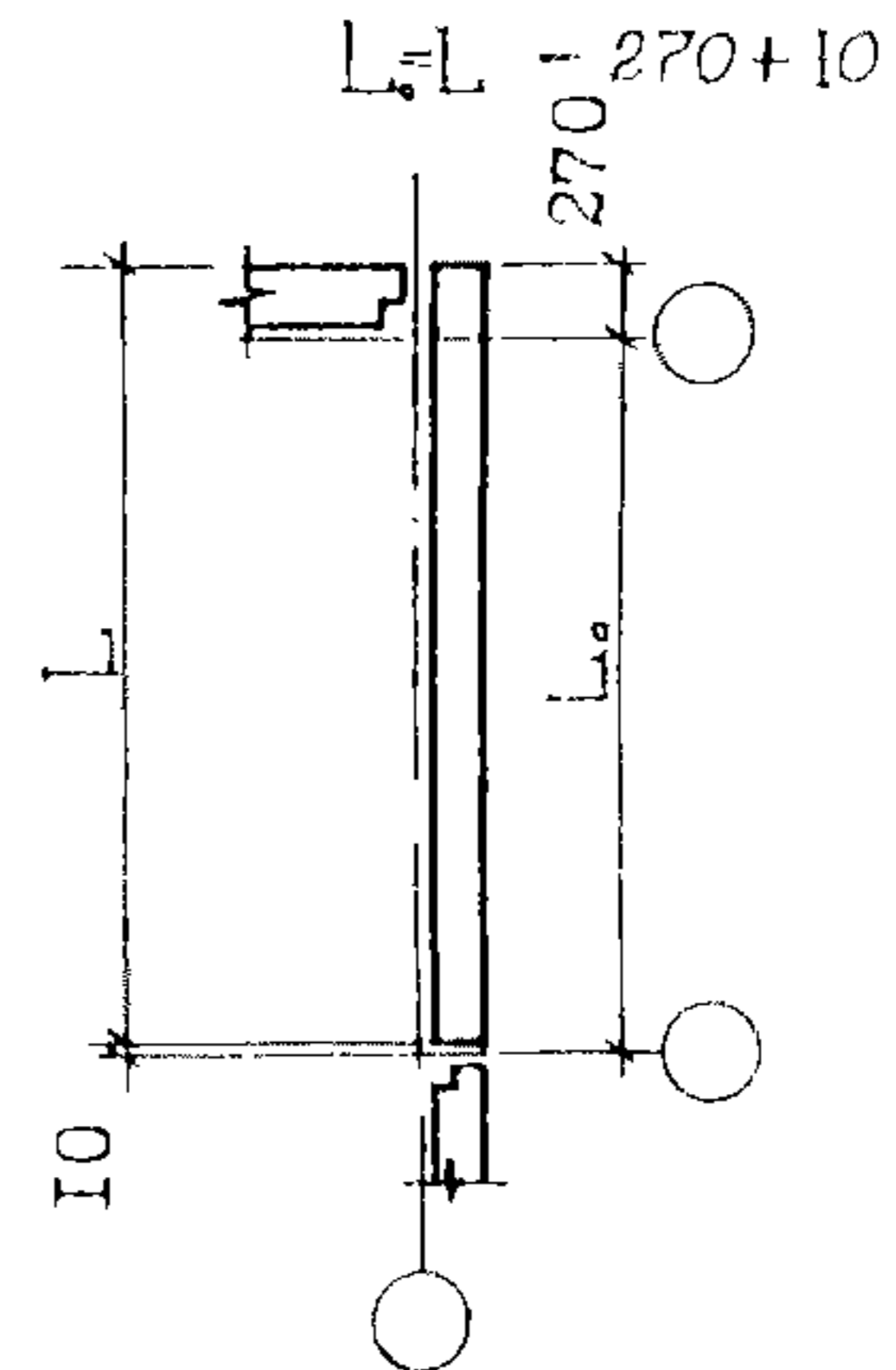
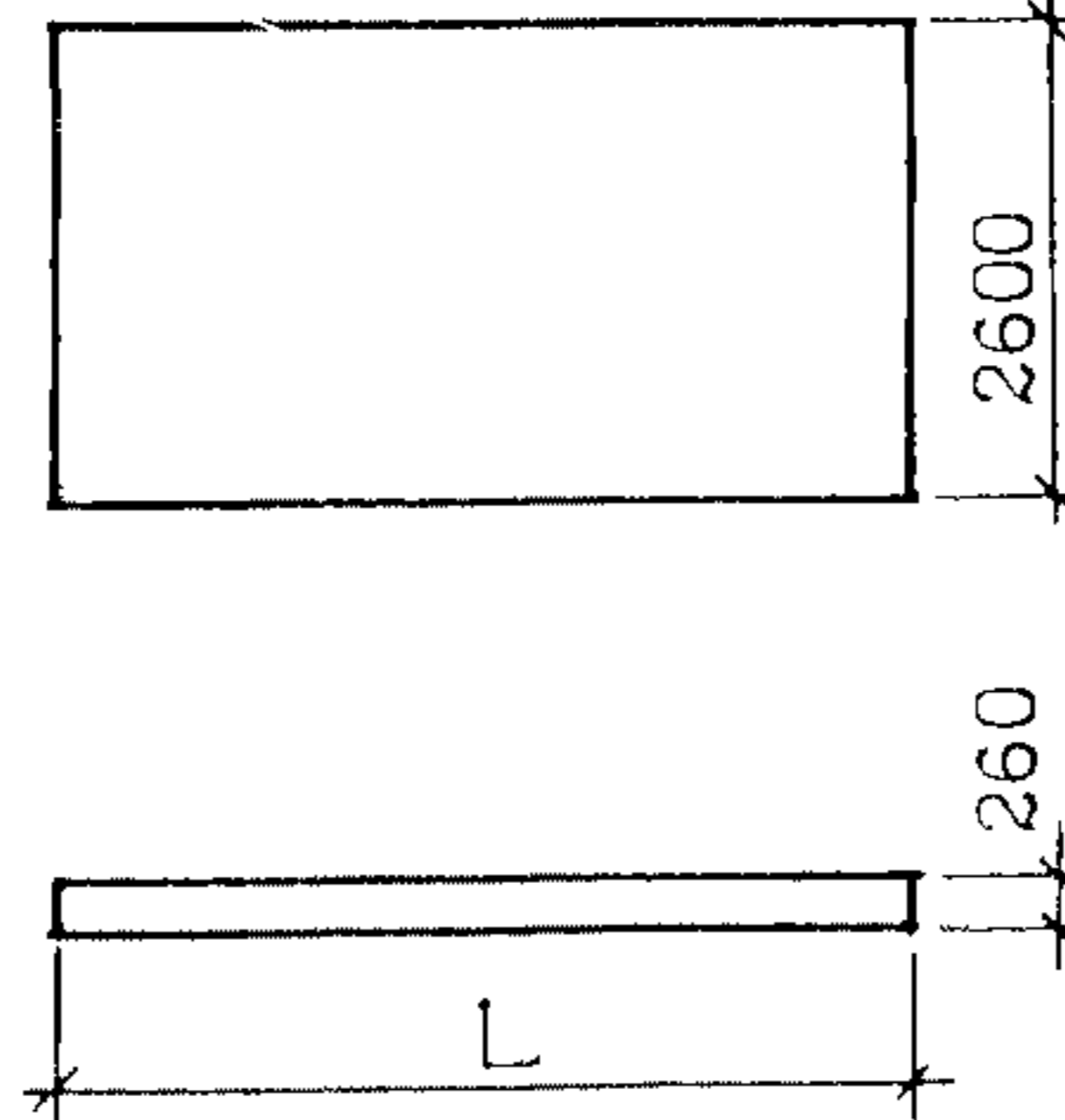


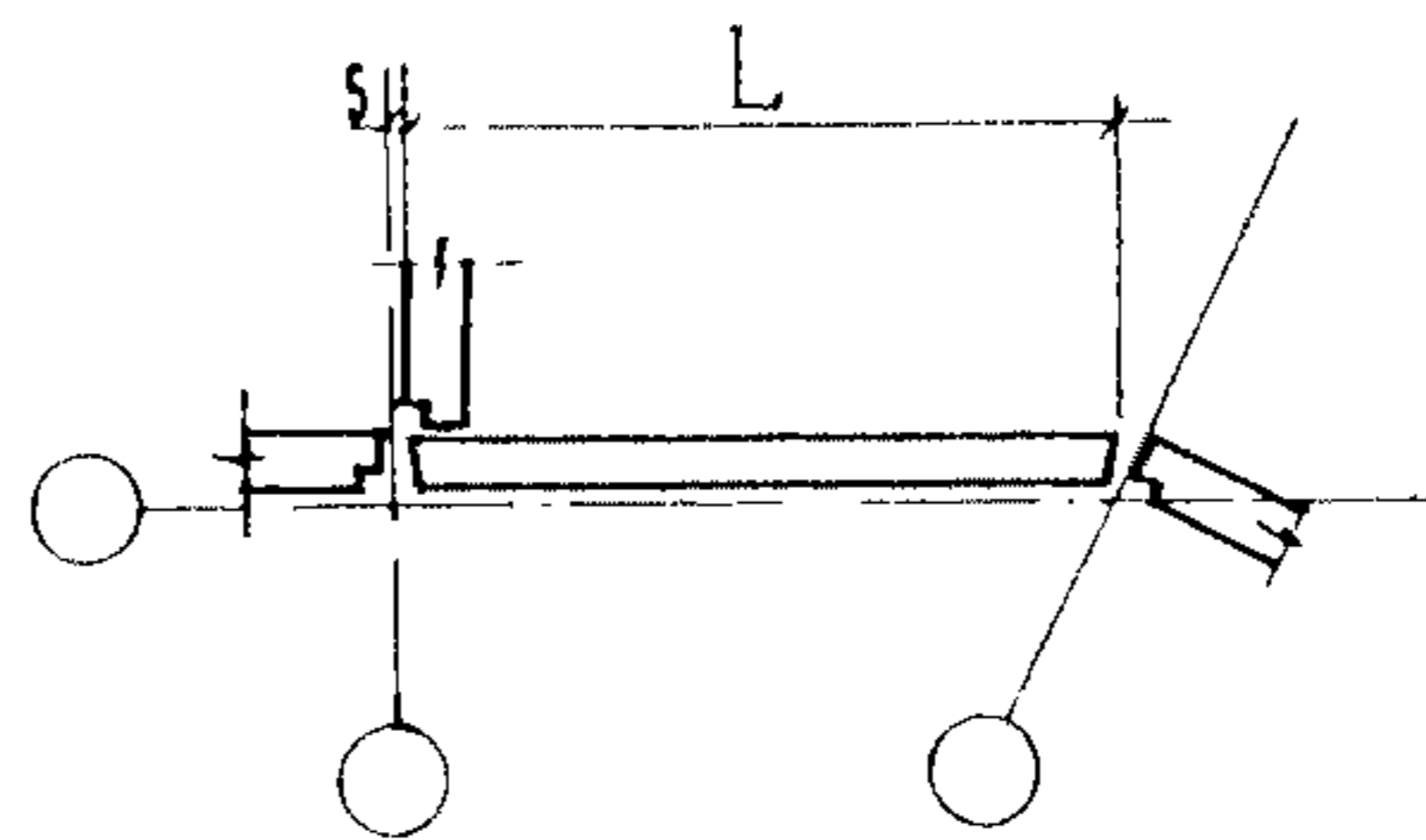
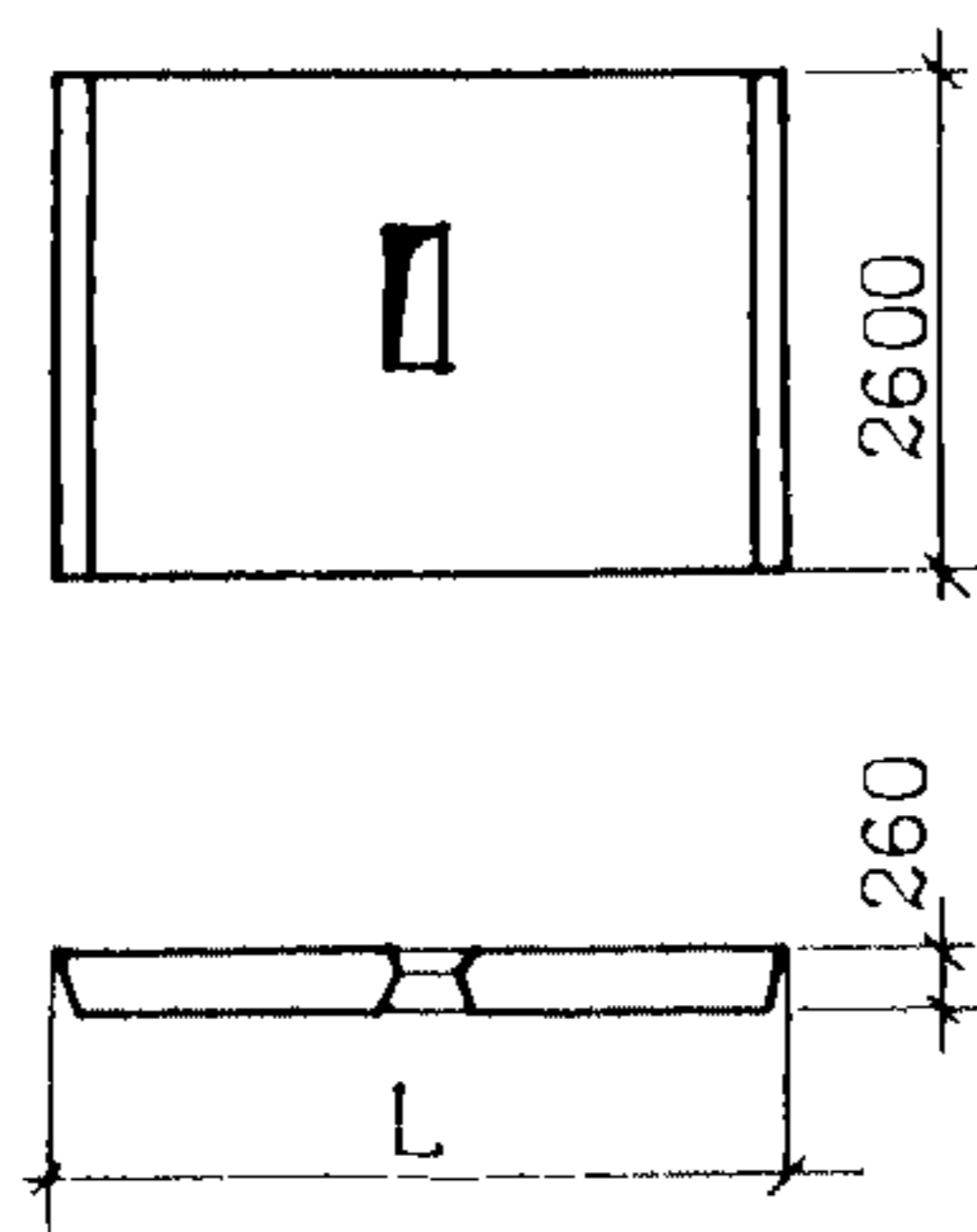
Рис. 10



Продолжение

Рис.	Марка изделия	L, мм	Расход материалов					Масса изделия, т
			Объем керамзитобетона, м ³	Объем фактурного слоя, м ³	Объем утеплителя, м ³	Сталь, кг		
						натуральная	привед. к кл. А-I	
9	ИНЧ 48.27.26-50Л	4760	2,97	0,28	-	21,94	29,57	4,27
9	ИНЧ 63.27.26-50Л	6260	3,92	0,36	-	29,86	40,12	5,62
10	ИНЧ 48.26.26-50Л	4760	2,95	0,27	-	18,82	24,98	4,23
10	ИНЧ 63.26.26-50Л	6260	3,88	0,35	-	25,82	130,14	5,55

Рис. II



II	ИНЧ 38.26.26-50Л	3780	2,28	0,20	-	15,30	20,63	3,25
----	------------------	------	------	------	---	-------	-------	------

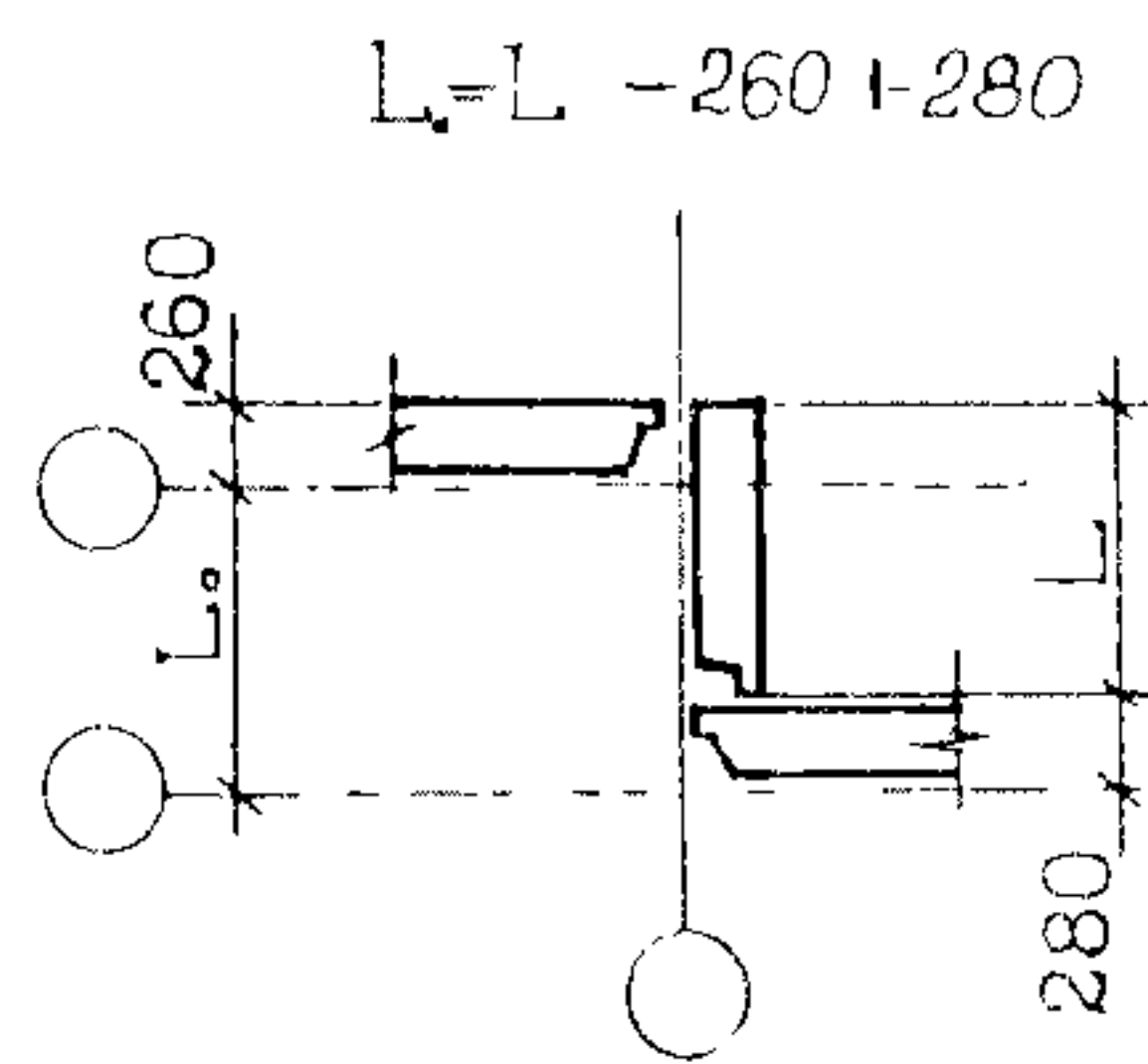


Рис. I2

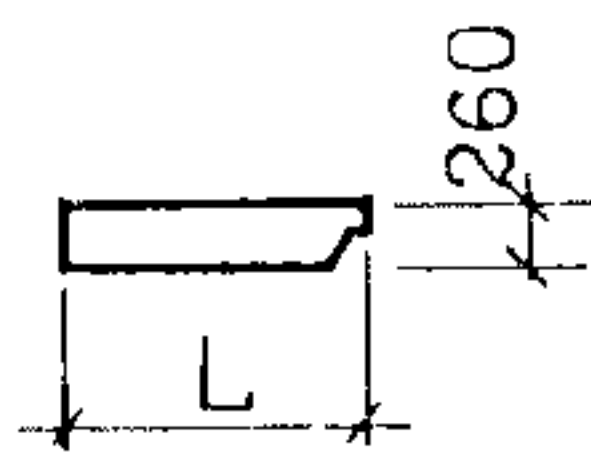
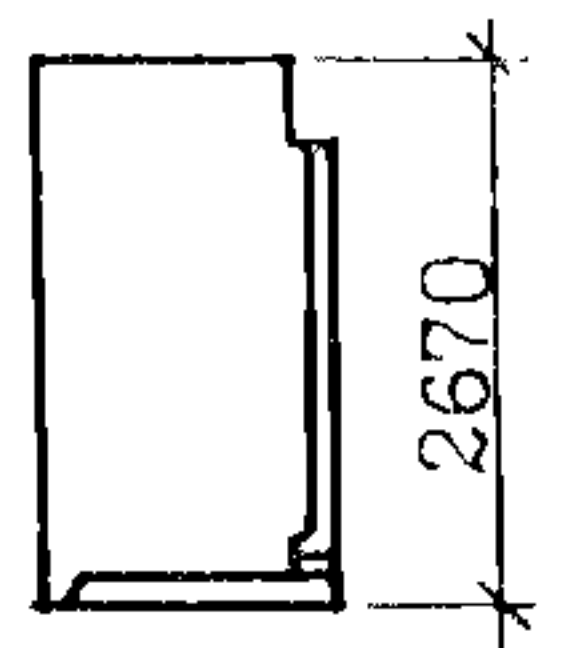


Рис. I3

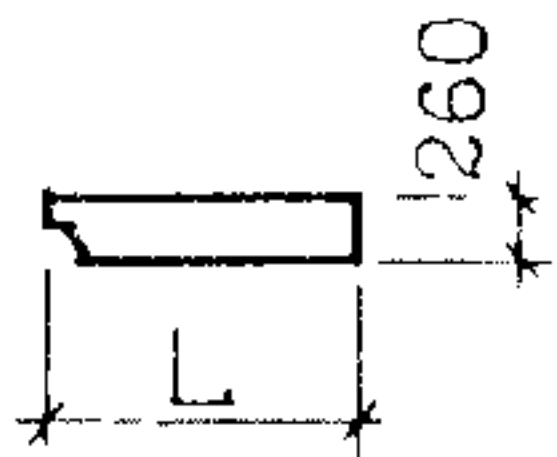
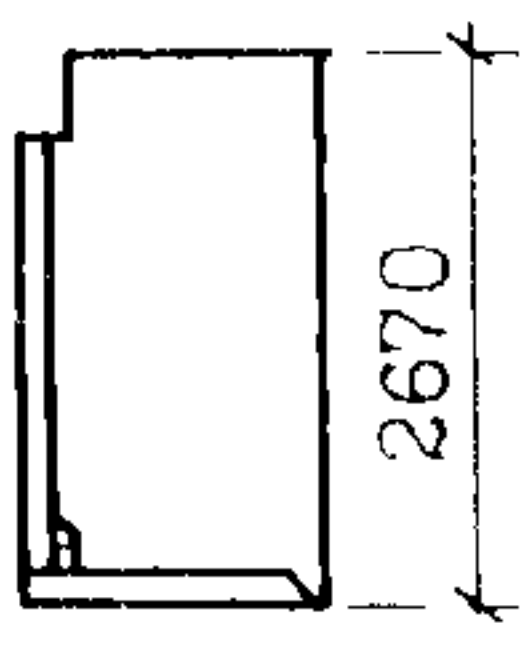


Рис. I4

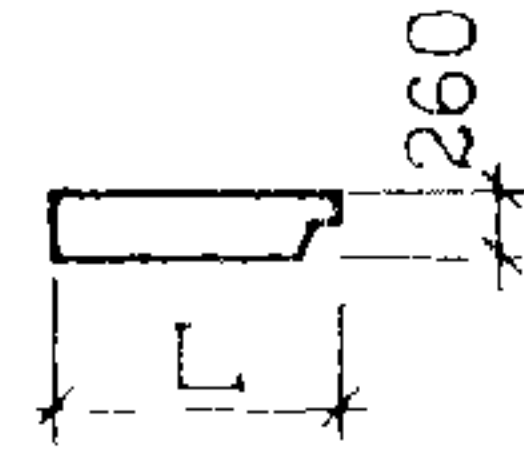
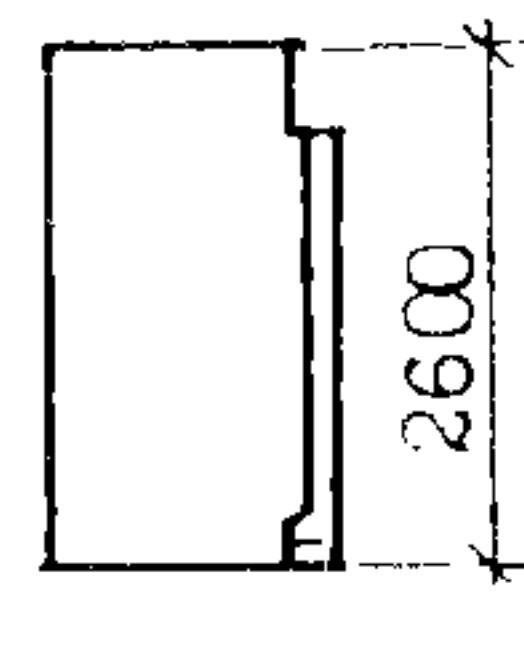
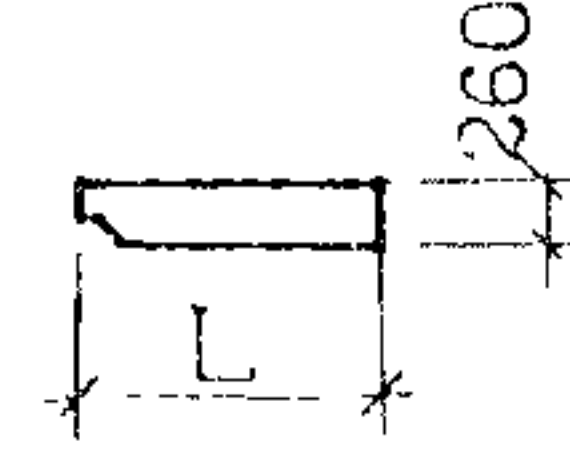
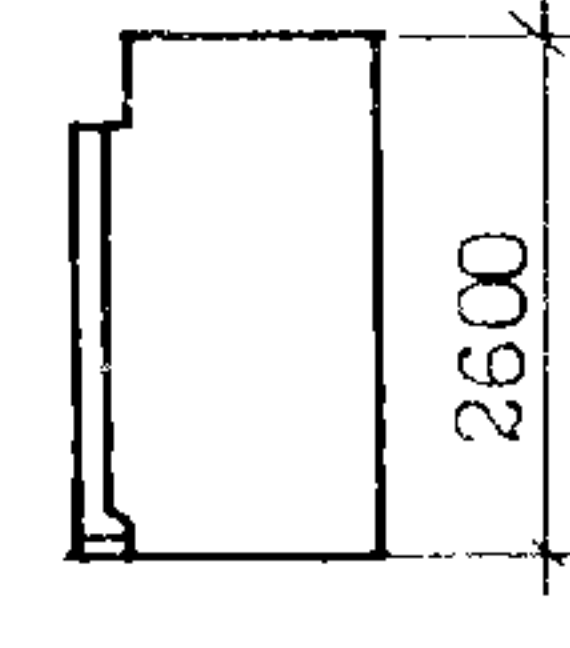


Рис. I5



Продолжение

Рис.	Марка изделия	L, мм	Расход материалов					Масса изделия, т
			Объем керамзитобетона, м ³	Объем фактурного слоя, м ³	Объем утеплителя, м ³	Сталь, кг		
						натуральная	привед. к кл. А-I	
I2	ИНЧ I5.27.26-50Л	I480	0,89	0,09	-	9,35	II,9I	I,30
I3	ИНЧ I5.27.26-50Л-I	I480	0,89	0,09	-	9,35	II,9I	I,30
I4	ИНЧ I5.26.26-50Л	I480	0,88	0,09	-	8,33	IO,4I	I,28
I5	ИНЧ I5.26.26-50Л-I	I480	0,88	0,09	-	8,33	IO,4I	I,28

С2ВА УКАЗАНИЯ ПО ПРИМЕНЕНИЮ

Опорные и парапетные панели предназначены для применения в строительстве 5 и 9 этажных крупнопанельных жилых домов серии 97.

Огнестойкость - не менее 2,0 часов.

Изготовление панелей предусмотрено в горизонтальных формах фасадной стороной вниз.

- J30B НОРМАТИВНОЕ ЗНАЧЕНИЕ ВЕТРОВОГО ДАВЛЕНИЯ - $\frac{0.38 \text{ кПа}}{38 \text{ кгс/м}^2}$
- J3NB НОРМАТИВНОЕ ЗНАЧЕНИЕ ВЕСА СНЕГОВОГО ПОКРОВА - $\frac{1.5 \text{ кПа}}{150 \text{ кгс/м}^2}$
- N1BD РАСЧЕТНАЯ ТЕМПЕРАТУРА НАРУЖНОГО ВОЗДУХА - до минус 40⁰C
- G2DD КЛИМАТИЧЕСКИЙ ПОДРАЙОН СССР - IV
- G2BE ИНЖЕНЕРНО-ГЕОЛОГИЧЕСКИЕ УСЛОВИЯ - обычные
- G2BQ СТЕПЕНЬ АГРЕССИВНОСТИ СРЕДЫ - неагрессивная

Д О П О Л Н И Т Е Л Ь Н Ы Е Д А Н Н Ы Е

Расшифровка марки изделия ИНЧ 15.26.26-50Л-I:

ИНЧ - панель цельная однослойная чердачная,

15.26.26 - габаритные размеры (длина и высота в дециметрах, толщина в сантиметрах с округлением),

50Л - легкий бетон марки по прочности на сжатие,

I - конструктивные особенности панели

В7ЕА С О С Т А В П Р О Е К Т Н О Й Д О К У М Е Н Т А Ц И И

Выпуск 3-2 - Панели опорные и парапетные однослойные легкобетонные для трехслойных наружных стен толщиной 350 мм (холодный чердак). Рабочие чертежи

Объем проектных материалов, приведенных к формату А4, - 138 форматок

- В7ВА АВТОР ПРОЕКТА СибЗНИИЭП, 630078, Новосибирск, 78, Пермитина, 24
- В7НА УТВЕРЖДЕНИЕ Утверждены Госкомархитектурой, приказ от 22.05.90г. № 89, введены в действие с 15.09.90, приказ СибЗНИИЭП от 7.09.90 № II6-оп. Срок действия - 1995 г.
- В7КА ПОСТАВЩИК СибЗНИИЭП, 630078, Новосибирск, 78, Пермитина, 24

Инв. №

Катал. л. № 065523