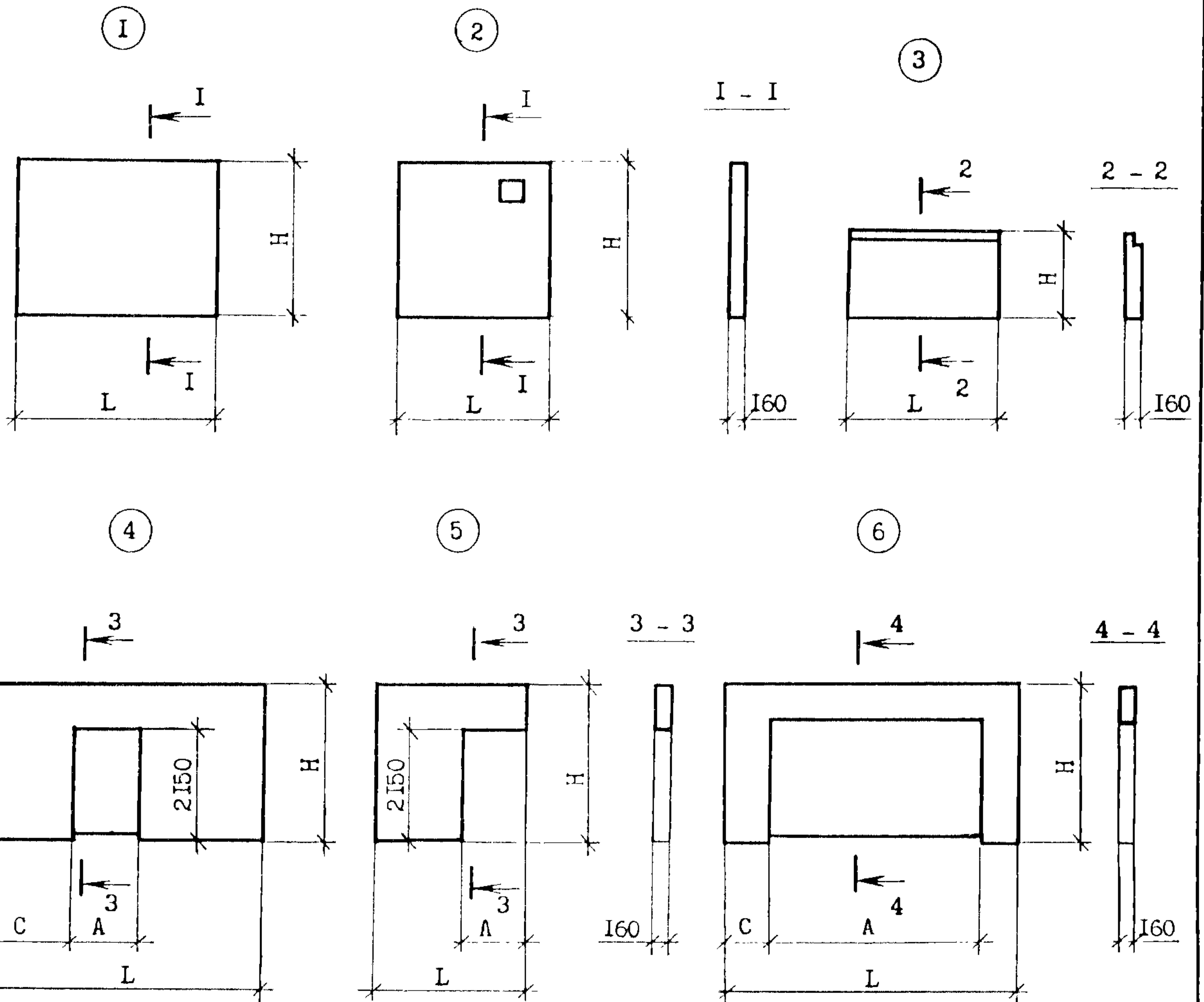


<p>СССР</p>	<p>СТРОИТЕЛЬНЫЙ КАТАЛОГ ЧАСТЬ 3 ТИПОВАЯ ДОКУМЕНТАЦИЯ НА КОНСТРУКЦИИ, ИЗДЕЛИЯ И УЗЛЫ ЗДАНИЙ И СООРУЖЕНИЙ</p>	<p>СТРОИТЕЛЬНЫЕ КОНСТРУКЦИИ И ИЗДЕЛИЯ Серия I.090.I-7с Вып. 4-I</p>
<p>ЦИТП</p>	<p>СБОРНЫЕ ЖЕЛЕЗОБЕТОННЫЕ КОНСТРУКЦИИ МЕЖЭТАЖНОГО ПРИМЕНЕНИЯ ДЛЯ КРУПНОПАНЕЛЬНЫХ ОБЩЕСТВЕННЫХ, АДМИНИСТРАТИВНЫХ И БЫТОВЫХ ЗДАНИЙ С ВЫСОТОЙ ЭТАЖА 3,3 м ДЛЯ СТРОИТЕЛЬСТВА В РАЙОНАХ СЕЙСМИЧНОСТЬЮ 7, 8 И 9 БАЛЛОВ</p>	
<p>АПРЕЛЬ 1991</p>		<p>На 2 листах На 3 страницах Страница I</p>



ДИАА ТЕХНИЧЕСКАЯ ХАРАКТЕРИСТИКА

Бетон тяжелый В15 и В25.
 Панели армированы пространственными каркасами.
 Вертикальная и горизонтальная арматура из стали класса А-III и Вр-I.
 В закладных изделиях применяется сталь класса А-III и полосовая сталь марки ВСтЗпсб.

Номенклатура панелей

Эскиз	Марка изделия	Размеры, мм				Класс бетона	Расход материалов			Масса изделия т
		L	H	A	C		бетон, м ³	Сталь, кг		
								нату- рально.	привед. к кл.А-I	
1	ПВ 58.30-IT-C	5820					2,74	40,26	51,64	6,85
	ПВ 28.30-IT-C	2820					1,31	18,23	24,12	3,28
	ПВ 22.30-IT-C	2220	3040	-	-	В15	1,02	17,46	21,82	2,55
	ПВ 16.30-IT-C	1620					0,73	15,97	19,63	1,82
	ПВ 10.30-IT-C	1020					0,45	11,42	13,97	1,13
2	ПВ 28.30-ITB-C	2820	3040	-	-	В15	1,27	18,01	23,80	3,18
3	ПВ 28.16-IT-C	2820					0,64	14,22	18,51	1,60
	ПВ 28.16-IT-C	2820	1625	-	-	В15	0,59	20,70	26,64	1,48
4	ПВП 58.30.15-IT-C	5820		1500	740		2,24	54,79	70,93	5,59
	ПВП 58.30.10-IT-C	5820		1000	740		2,40	47,37	60,76	6,00
	ПВП 28.30.13-IT-C	2820	3040	1300	760	В15	0,87	31,19	39,83	2,17
	ПВП 28.30.10-IT-C	2820		1000	910		0,97	31,04	39,60	2,42
	ПВП 28.30.13-IT-C	2820		1300	760		0,87	35,35	43,72	2,17
5	ПВГ 28.30.10-IT-C	2820		1000			0,97	25,52	34,08	2,43
	ПВГ 28.30.13-IT-C	2820	3040	1300	-	В15	0,88	25,31	34,35	2,20
6	ПВР 70.30.56-7Т-С	7020		5600	710		1,15	397,91	569,20	2,86
	ПВР 70.30.56-3Т-С	7020		5600	710		1,15	395,79	566,19	2,86
	ПВР 58.30.42-7Т-С	5820		4200	810		1,12	207,22	288,05	2,79
	ПВР 58.30.42-3Т-С	5820		4200	810		1,12	205,10	285,12	2,79
	ПВР 28.30.19-7Т-С	2820	3040	1900	460	В25	0,57	75,71	105,25	1,42
	ПВР 28.30.19-3Т-С	2820		1900	460		0,57	72,47	100,51	1,42
	ПВР 28.30.15-7Т-С	2820		1500	660		0,73	72,73	101,16	1,81
	ПВР 28.30.15-3Т-С	2820		1500	660		0,73	70,05	98,15	1,81

С2ВА УКАЗАНИЯ ПО ПРИМЕНЕНИЮ

Выпуск 4-1 серии I.090.I-7с содержит рабочие чертежи панелей внутренних стен для зданий с высотой этажа 3,3 м для применения в районах сейсмичностью 7 и 8 баллов. Общие указания по применению и расчету панелей приведены в выпуске 0-1 "Указания по применению изделий".

Панели представляют собой плоскую однослойную конструкцию толщиной 160 мм, армируемую пространственными сварными каркасами.

Предел огнестойкости - 2,0 часа.

УЗОВ СКОРОСТНОЙ НАПОР ВЕТРА - $\frac{48 \text{ кгс/м}^2}{0,48 \text{ кПа}}$

Г2ЕЕ ИНЖЕНЕРНО-ГЕОЛОГИЧЕСКИЕ УСЛОВИЯ - обычные

Г2ВQ СТЕПЕНЬ АГРЕССИВНОСТИ СРЕДЫ - неагрессивная

ДОПОЛНИТЕЛЬНЫЕ ДАННЫЕ.

Расшифровка марок панелей.

Первая цифра означает отличие в конструкции панели или наличие закладных изделий.

Группа букв означает:

ПВ - панель внутренняя без проема;

ПВП - панель внутренняя с проемом;

ПВГ - панель внутренняя Г-образная;

ПВР - панель внутренняя рамная.

Вторая группа цифр (записаны через точку) обозначает габарит панели (длина, высота) и ширину проема в дециметрах (для панелей с проемами).

Последующая группа обозначает прочностную характеристику панели:

1Т - бетон тяжелый класса В15;

3Т - бетон тяжелый класса В25;

7Т - бетон тяжелый класса В25, панель с косвенным армированием опорных граней;

1ТВ - бетон тяжелый класса В15, панель с вентиляционным отверстием.

Буква С в конце марки означает - для применения в районах сейсмичностью 7 и 8 баллов.

Выпуск 4-1 серии I.090.I-7с разработан взамен выпусков 4-1, 4-2 и 4-5 серии I.090.I-2с.

В7ЕА СОСТАВ ПРОЕКТНОЙ ДОКУМЕНТАЦИИ

Выпуск 4-1 - Панели внутренних стен для применения в районах сейсмичностью 7 и 8 баллов. Рабочие чертежи.

Объем проектных материалов, приведенных к формату А4, - 144 форматки.

В7ВА АВТОР ПРОЕКТА ТбилЗНИИЭП, 380086, Тбилиси 86, Сандро Зули, 5а.

В7НА УТВЕРЖДЕНИЕ Утверждены Госкомархитектуры, приказ № 209 от 20.II.90, введены в действие ТбилЗНИИЭП с 01.03.91, приказ № 140 от 28.II.90. Срок действия - 1996г.

В7КА ПОСТАВЩИК Тбилисский филиал ЦИТИ, 380053, Тбилиси 53, пр. Гурамшвили, 86а.

Инв. №

Катал. л. № 065963