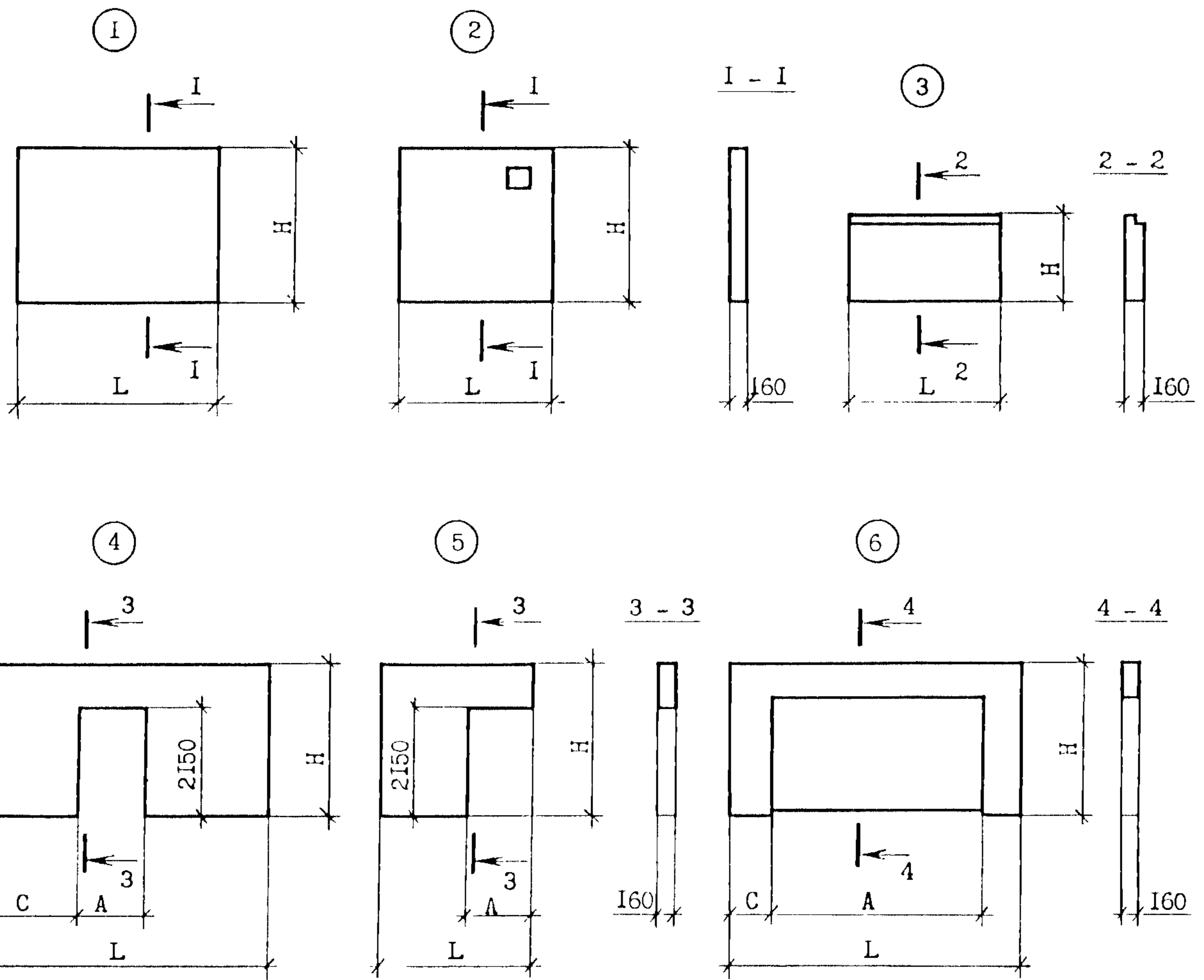


<p>СССР</p>	<p>СТРОИТЕЛЬНЫЙ КАТАЛОГ ЧАСТЬ 3 ТИПОВАЯ ДОКУМЕНТАЦИЯ НА КОНСТРУКЦИИ, ИЗДЕЛИЯ И УЗЛЫ ЗДАНИЙ И СООРУЖЕНИЙ</p>	<p>СТРОИТЕЛЬНЫЕ КОНСТРУКЦИИ И ИЗДЕЛИЯ Серия 1.090.1-7с Вып. 4-2</p>
<p>ЦИТП</p>	<p>СБОРНЫЕ ЖЕЛЕЗОБЕТОННЫЕ КОНСТРУКЦИИ МЕЖВИДОВОГО ПРИМЕНЕНИЯ ДЛЯ КРУПНОПАНЕЛЬНЫХ ОБЩЕСТВЕННЫХ, АДМИНИСТРАТИВНЫХ И БЫТОВЫХ ЗДАНИЙ С ВЫСОТОЙ ЭТАЖА 3,3 м ДЛЯ СТРОИТЕЛЬСТВА В РАЙОНАХ СЕЙСМИЧНОСТЬЮ 7, 8 И 9 БАЛЛОВ</p>	
<p>АПРЕЛЬ 1991</p>		<p>На 2 листах На 3 страницах Страница I</p>



Д1АА ТЕХНИЧЕСКАЯ ХАРАКТЕРИСТИКА

Бетон тяжелый В15 и В25.

Панели армированы пространственными каркасами.

Вертикальная и горизонтальная арматура из стали класса А-III и Вр-I.

В закладных изделиях применяется сталь класса А-III и полосовая сталь марки ВСтЗпс6.

Номенклатура панелей

Эскиз	Марка изделия	Размеры, мм				Класс бетона	Расход материалов			Масса изделия т
		L	H	A	C		бетон, м ³	Сталь, кг		
								нату- ральн.	привед. к кл. А-I	
I	ПВ 58.30-IT-C9	5820	3040	-	-	B15	2,74	50,22	61,60	6,85
	ПВ 28.30-IT-C9	2820					1,31	28,16	34,05	3,29
	ПВ 22.30-IT-C9	2220					1,02	24,14	28,49	2,55
	ПВ 16.30-IT-C9	1620					0,73	22,62	26,28	1,82
	ПВ 10.30-IT-C9	1020					0,45	16,46	19,02	1,13
2	ПВ 28.30-ITB-C9	2820	3040	-	-	B15	1,27	27,94	33,73	3,18
3	ПВ 28.16-IT-C9	2820	1625	-	-	B15	0,64	18,48	22,68	1,60
	ПВ 28.16-IT-C9	2820					0,59	24,86	30,96	1,48
4	ПВП 58.30.15-IT-C9	5820	3040	1500	740	B15	2,24	66,42	82,11	5,59
	ПВП 58.30.10-IT-C9	5820		1000	740		2,40	59,00	72,30	6,00
	ПВП 28.30.13-IT-C9	2820		1300	760		0,87	39,48	48,13	2,17
	ПВП 28.30.10-IT-C9	2820		1000	910		0,97	39,33	47,93	2,42
	ПВП 28.30.13-IT-C9	2820		1300	760		0,87	43,64	53,49	2,17
5	ПВГ 28.30.10-IT-C9	2820	3040	1000	-	B15	0,97	31,45	39,72	2,43
	ПВГ 28.30.13-IT-C9	2820		1300			0,88	30,10	38,80	2,20
6	ПВР 70.30.56-7T-C9	7020	3040	5600	710	B25	1,15	409,11	561,50	2,86
	ПВР 70.30.56-3T-C9	7020		5600	710		1,15	406,99	558,32	2,86
	ПВР 58.30.42-7T-C9	5820		4200	810		1,12	217,45	290,90	2,79
	ПВР 58.30.42-3T-C9	5820		4200	810		1,12	215,33	287,73	2,79
	ПВР 28.30.19-7T-C9	2820		1900	460		0,57	55,22	111,39	1,42
	ПВР 28.30.19-3T-C9	2820		1900	460		0,57	51,98	106,69	1,42
	ПВР 28.30.15-7T-C9	2820		1500	660		0,73	88,84	107,34	1,81
	ПВР 28.30.15-3T-C9	2820		1500	660		0,73	86,72	104,23	1,81

G2BA УКАЗАНИЯ ПО ПРИМЕНЕНИЮ

Выпуск 4-2 серия I.090.I-7с содержит рабочие чертежи панелей внутренних стен для зданий с высотой этажа 3,3 м для применения в районах сейсмичностью 9 баллов. Общие указания по применению и расчету панелей приведены в выпуске 0-I "Указания по применению изделий".

Панели представляют собой плоскую однослойную конструкцию толщиной 160 мм, армируемую пространственными сварными каркасами.

Предел огнестойкости - 2,0 часа.

J30B СКОРОСТНОЙ НАПОР ВЕТРА - $\frac{48 \text{ кгс/м}^2}{0,48 \text{ кПа}}$

G2EE ИНЖЕНЕРНО-ГЕОЛОГИЧЕСКИЕ УСЛОВИЯ - обычные

G2MQ СЕЙСМИЧНОСТЬ - 9 баллов

G2BA СТЕПЕНЬ АГРЕССИВНОСТИ СРЕДЫ - неагрессивная

Д О П О Л Н И Т Е Л Ь Н Ы Е Д А Н Н Ы Е

Расшифровка марок панелей.

Первая цифра означает отличие в конструкции панели или наличие закладных изделий.

Группа букв означает:

ПВ - панель внутренняя без проема;

ПВП - панель внутренняя с проемом;

ПВГ - панель внутренняя Г-образная;

ПВР - панель внутренняя рамная.

Вторая группа цифр (записаны через точку) обозначает габарит панели (длина, высота) и ширину проема в дециметрах (для панелей с проемами).

Последующая группа обозначает прочностную характеристику панели:

ИТ - бетон тяжелый класса В15;

ЗТ - бетон тяжелый класса В25;

7Т - бетон тяжелый класса В25, панель с косвенным армированием опорных граней;

ИТВ - бетон тяжелый класса В15, панель с вентиляционным отверстием.

Последняя группа - С9, означает - для применения в районах сейсмичностью 9 баллов.

Выпуск 4-2 серии I.090.I-7с разработан взамен выпуска 4-6 серии I.090.I-2с.

В7ЕА С О С Т А В П Р О Е К Т Н О Й Д О К У М Е Н Т А Ц И И

Выпуск 4-2 - Панели внутренних стен для применения в районах сейсмичностью 9 баллов. Рабочие чертежи.

Объем проектных материалов, приведенных к формату А4, - 144 форматки.

В7ВА АВТОР ПРОЕКТА ТбилЗНИИЭИ, 380086, Тбилиси 86, Садро Зули 5а.

В7НА УТВЕРЖДЕНИЕ Утверждены Госкомархитектуры, приказ №209 от 20.II.90, введены в действие ТбилЗНИИЭИ с 01.03.91, приказ №147 от 28.II.90.
Срок действия - 1996 г.

В7КА ПОСТАВЩИК Тбилисский филиал ЦИП, 380053, Тбилиси 53, пр. Гурамшвили, 86а.

Инв. №

Катал. л. № 065964