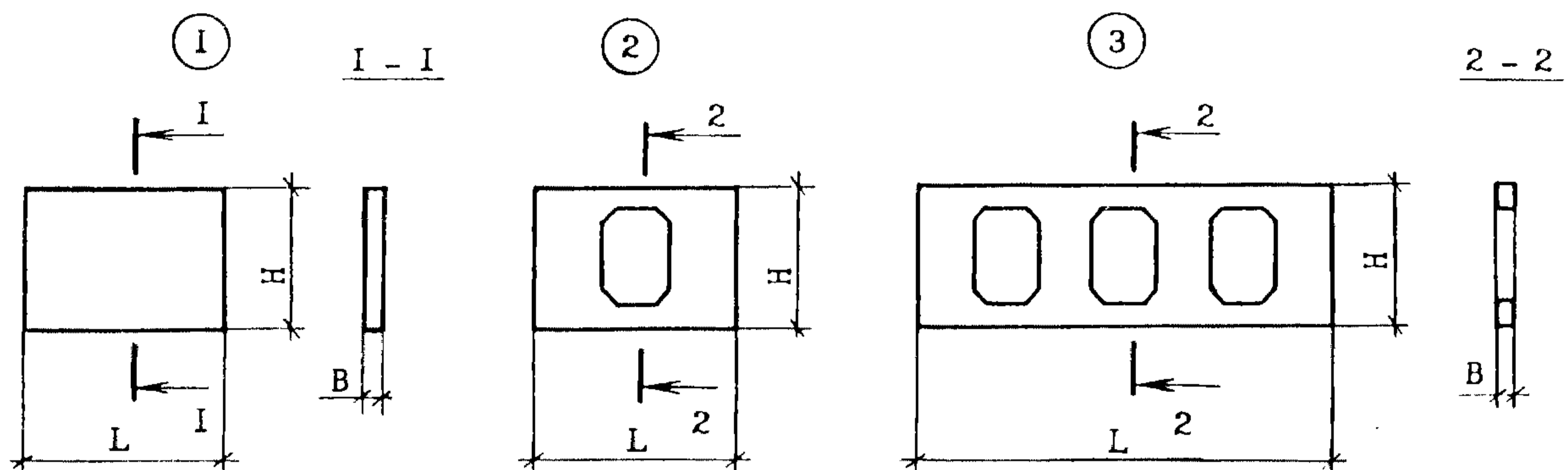


СССР	СТРОИТЕЛЬНЫЙ КАТАЛОГ ЧАСТЬ 3 ТИПОВАЯ ДОКУМЕНТАЦИЯ НА КОНСТРУКЦИИ, ИЗДЕЛИЯ И УЗЛЫ ЗДАНИЙ И СООРУЖЕНИЙ	СТРОИТЕЛЬНЫЕ КОНСТРУКЦИИ И ИЗДЕЛИЯ Серия I.090.I-7с Вып. 3-2
ЦИТП	СБОРНЫЕ ЖЕЛЕЗОБЕТОННЫЕ КОНСТРУКЦИИ МЕЖЭТАЖНОГО ПРИМЕНЕНИЯ ДЛЯ КРУПНОПАНЕЛЬНЫХ ОБЩЕСТВЕННЫХ, АДМИНИСТРАТИВНЫХ И БЫТОВЫХ ЗДАНИЙ С ВЫСОТОЙ ЭТАЖА 3,3 м ДЛЯ СТРОИТЕЛЬСТВА В РАЙОНАХ СЕЙСМИЧНОСТЬЮ 7, 8 И 9 БАЛЛОВ	
АПРЕЛЬ 1991		На I листе На 2 страницах Страница I



D 1AА ТЕХНИЧЕСКАЯ ХАРАКТЕРИСТИКА

Бетон тяжелый класса В15
 Панели армированы пространственными сварными каркасами.
 Вертикальная и горизонтальная арматура из стали класса А-III и Вр-I.
 В закладных изделиях применяется сталь класса А-III и полосовая сталь марки ВСтЗпс6.

Номенклатура панелей

Эскиз	Марка изделия	Размеры, мм			Класс бетона	Расход материалов			Масса изделия, т
		L	H	B		бетон, м ³	сталь, кг		
							натуральн.	привед. к кл. А-I	
1	ПВЦ 10.19-IT-C9	1020			0,27	12,70	14,51	0,68	
	ПВЦ 16.19-IT-C9	1620	1865	160	0,44	24,60	27,93	1,10	
	ПВЦ 28.19-IT-C9	2820			0,79	26,13	30,44	1,98	
2	1ПВЦ 28.19-IT-C9	2820	1865	160	В15	0,63	45,40	58,99	1,58
	2ПВЦ 28.19-IT-C9					0,63	48,76	63,11	1,58
3	ПВЦ 58.19-IT-C9	5820	1865	160	В15	1,19	74,10	99,99	2,98

С2ВА УКАЗАНИЯ ПО ПРИМЕНЕНИЮ

Выпуск 3-2 серии I.090.I-7с содержит рабочие чертежи панелей внутренних стен нулевого цикла для применения в районах сейсмичностью 9 баллов. Общие указания по применению и расчету панелей приведены в выпуске 0-I "Указания по применению изделий".

Панели представляют собой плоскую однослойную конструкцию толщиной 160 мм, армируемую пространственными сварными каркасами.

Предсл огнестойкости - 2,0 часа.

J30B	СКОРОСТНОЙ НАПОР ВЕТРА - $\frac{48 \text{ кгс/м}^2}{0,48 \text{ кПа}}$	G2EE	ИНЖЕНЕРНО-ГЕОЛОГИЧЕСКИЕ УСЛОВИЯ - обычные
G2MQ	СЕЙСМИЧНОСТЬ - 9 баллов	G2BQ	СТЕПЕНЬ АГРЕССИВНОСТИ СРЕДЫ - неагрессивная

Д О П О Л Н И Т Е Л Ь Н Ы Е Д А Н Н Ы Е

Расшифровка марок панелей.

Первая цифра означает наличие проема или наличие закладных изделий.

Группа букв означает:

ПВЦ - панель внутренняя цокольная.

Вторая группа цифр (записаны через точку) обозначает габарит панели (длина, высота) в дециметрах.

Последующая группа обозначает прочностную характеристику панели:

IT - бетон тяжелый класса В15.

Буквенно-цифровая группа С9 в конце марки означает - для применения в районах сейсмичностью 9 баллов.

Выпуск 3-2 серии I.090.I-7с разработан взамен выпуска 3-2 серии I.090.I-2с.

В7ЕА С О С Т А В П Р О Е К Т Н О Й Д О К У М Е Н Т А Ц И И

Выпуск 3-2 - Панели внутренних стен нулевого цикла для применения в районах сейсмичностью 9 баллов. Рабочие чертежи.

Объем проектных материалов, приведенных к формату А4, - 48 форматок.

В7ВА	АВТОР ПРОЕКТА	ТблЗНИИЭИ, 380086, Тбилиси 86, Саидро Зули, 5а
В7НА	УТВЕРЖДЕНИЕ	Утверждены Госкомархитектуры, приказ № 209 от 20.11.90, введены в действие ТблЗНИИЭИ с 01.03.91, приказ № 147 от 28.11.90. Срок действия - 1996г.
В7КА	ПОСТАВЩИК	Тбилисский филиал ЦИТИ, 380053, г.Тбилиси-53, пр.Гурамишвили, 86а

Инв. №

Катал.л. № 065962