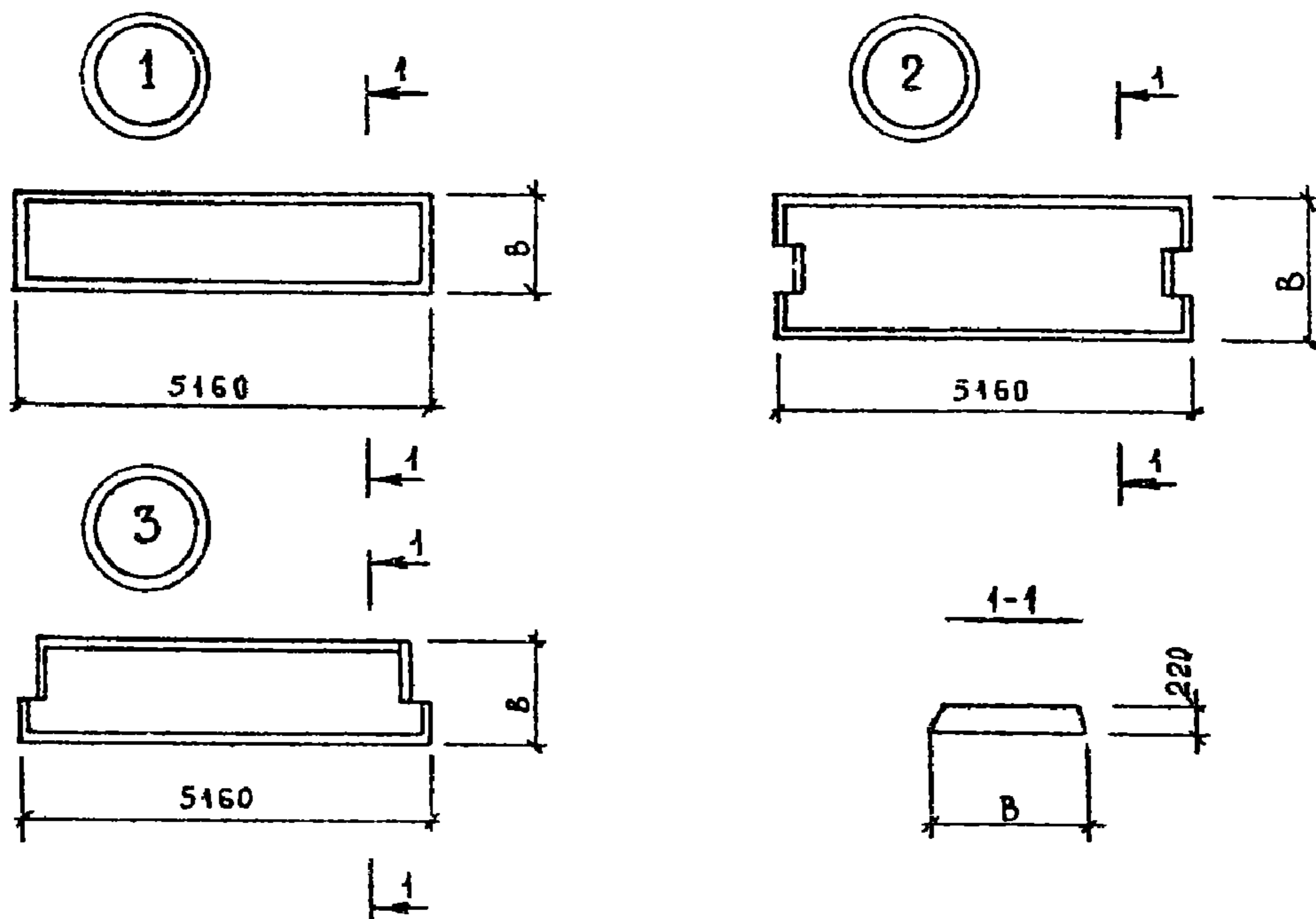


<p>СССР</p>	<p>СТРОИТЕЛЬНЫЙ КАТАЛОГ ЧАСТЬ 3 ТИПОВАЯ ДОКУМЕНТАЦИЯ НА КОНСТРУКЦИИ, ИЗДЕЛИЯ И УЗЛЫ ЗДАНИЙ И СООРУЖЕНИЙ</p>	<p>СТРОИТЕЛЬНЫЕ КОНСТРУКЦИИ И ИЗДЕЛИЯ Серия I.04I.I-3 Выпуск 8</p>
<p>ЦИТП</p>	<p>СБОРНЫЕ ЖЕЛЕЗОБЕТОННЫЕ МНОГОПУСТОТНЫЕ ПЛИТЫ ПЕРЕКРЫТИЙ МНОГОЭТАЖНЫХ ОБЩЕСТВЕННЫХ ЗДАНИЙ, ПРОИЗВОДСТВЕННЫХ И ВСПОМОГАТЕЛЬНЫХ ЗДАНИЙ ПРОМЫШЛЕННЫХ ПРЕДПРИЯТИЙ</p>	<p>УДК 69.025.22</p>
<p>МАРТ 1991</p>		<p>На 2-х листах На 4-х страницах Страница I</p>



➤1АА ТЕХНИЧЕСКАЯ ХАРАКТЕРИСТИКА

Бетон тяжелый класса В15...В25, бетон на пористых заполнителях В15...В25.
 Напрягаемая арматура - из стали класса Ат-У и Ат-УС диаметром 10,12 мм по
 ГОСТ 10884-81; класса А-Шв, диаметром 10...14 мм.
 Каркасы и сетки из проволоки класса Вр-1 диаметром 4 мм по ГОСТ 6727-80 и
 стержневой арматуры класса АШ диаметром 14 мм по ГОСТ 5781-82.
 Петли - из стали класса А-1 диаметром 10...16 мм по ГОСТ 5781-82.

СБОРНЫЕ ЖЕЛЕЗОБЕТОННЫЕ МНОГОПУСТОТНЫЕ ПЛИТЫ ПЕРЕКРЫТИЙ МНОГО-ЭТАЖНЫХ ОБЩЕСТВЕННЫХ ЗДАНИЙ, ПРОИЗВОДСТВЕННЫХ И ВСПОМОГАТЕЛЬНЫХ ЗДАНИЙ ПРОМЫШЛЕННЫХ ПРЕДПРИЯТИЙ				СТРОИТЕЛЬНЫЕ КОНСТРУКЦИИ И ИЗДЕЛИЯ Серия I.04I.1-3 Выпуск 8		Лист I Страница 2		
НОМЕНКЛАТУРА ПЛИТ								
Эскиз	Марка плит		Ширина плит, мм В	Расход материалов		Масса, т		
	Из тяжелого бетона	Из легкого бетона		Бетон		Сталь, кг	Плиты из тяжелого бетона	Плиты из легкого бетона
				Класс	Объем, м ³			
I	ПК52.30-7АТУ	ПК52.30-7АТУЛ	2980	B20	1,88	60,9	4,7	3,8
	ПК52.30-10АТУ	ПК52.30-10АТУЛ		B20		73,5		
	ПК52.30-15АТУ	ПК52.30-16АТУЛ		B22,5		87,3		
	ПК52.30-5АТЛС	ПК52.30-5АТЛСЛ		В15		60,9		
	ПК52.30-8АТЛС	ПК52.30-9АТЛСЛ		В15		73,5		
	ПК52.30-12АТЛС	ПК52.30-13АТЛСЛ		B20		87,3		
	ПК52.30-15АТЛС	ПК52.30-15АТЛСЛ		B22,5		96,5		
	ПК52.30-5АШБ	ПК52.30-6АШБЛ		В15		73,5		
	ПК52.30-8АШБ	ПК52.30-9АШБЛ		В15		87,3		
	ПК52.30-10АШБ	ПК52.30-11АШБЛ		B20		96,5		
	ПК52.30-12АШБ	ПК52.30-12АШБЛ		B20		105,7		
	ПК52.30-15АШБ	ПК52.30-15АШБЛ		B22,5		119,3		
	ПК52.15-8АТУ	ПК52.15-9АТУЛ	1490	B20	0,98	32,9	2,4	1,9
	ПК52.15-10АТУ	ПК52.15-11АТУЛ		B20		36,1		
	ПК52.15-13АТУ	ПК52.15-14АТУЛ		B20		39,9		
	ПК52.15-6АТЛС	ПК52.15-6АТЛСЛ		В15		32,9		
	ПК52.15-9АТЛС	ПК52.15-10АТЛСЛ		B20		39,9		
	ПК52.15-12АТЛС	ПК52.15-13АТЛСЛ		B20		44,5		
	ПК52.15-15АТЛС	ПК52.15-15АТЛСЛ		B22,5		49,1		
	ПК52.15-4АШБ	ПК52.15-5АШБЛ		В15		36,1		
	ПК52.15-8АШБ	ПК52.15-8АШБЛ		В15		44,5		
	ПК52.15-10АШБ	ПК52.15-10АШБЛ		B20		49,1		
	ПК52.15-12АШБ	ПК52.15-13АШБЛ		B25		53,6		
	3	ПК52.15-8АТУ-I		ПК52.15-9АТУЛ-I		1490		
ПК52.15-13АТУ-I		ПК52.15-14АТУЛ-I	B20	54,1				
ПК52.15-9АТЛС-I		ПК52.15-10АТЛСЛ-I	B20	54,1				
ПК52.15-12АТЛС-I		ПК52.15-13АТЛСЛ-I	B20	58,7				
ПК52.15-8АШБ-I		ПК52.15-8АШБЛ-I	В15	58,7				
ПК52.15-12АШБ-I		ПК52.15-13АШБЛ-I	B25	67,8				
2	ПК52.15-8АТУ-2	ПК52.15-9АТУЛ-2	1490	B20	0,94	50,1	2,4	1,9
	ПК52.15-10АТУ-2	ПК52.15-11АТУЛ-2		B20		53,3		
	ПК52.15-13АТУ-2	ПК52.15-14АТУЛ-2		B20		57,1		
	ПК52.15-6АТЛС-2	ПК52.15-6АТЛСЛ-2		В15		50,1		
	ПК52.15-9АТЛС-2	ПК52.15-10АТЛСЛ-2		B20		57,1		
	ПК52.15-12АТЛС-2	ПК52.15-13АТЛСЛ-2		B20		61,7		
	ПК52.15-15АТЛС-2	ПК52.15-15АТЛСЛ-2		B22,5		66,3		
	ПК52.15-4АШБ-2	ПК52.15-5АШБЛ-2		В15		53,3		
ПК52.15-8АШБ-2	ПК52.15-8АШБЛ-2	В15	61,7					

СБОРНЫЕ ЖЕЛЕЗОБЕТОННЫЕ МНОГОПУСТОТНЫЕ ПЛИТЫ ПЕРЕКРЫТИЙ МНОГОЭТАЖНЫХ ОБЩЕСТВЕННЫХ ЗДАНИЙ, ПРОИЗВОДСТВЕННЫХ И ВСПОМОГАТЕЛЬНЫХ ЗДАНИЙ ПРОМЫШЛЕННЫХ ПРЕДПРИЯТИЙ	СТРОИТЕЛЬНЫЕ КОНСТРУКЦИИ И ИЗДЕЛИЯ Серия I.041.I-3 Выпуск 8	Лист 2 Страница 3
---	---	----------------------

Продолжение

Эскиз	Марка плиты		Ширина плиты, мм Б	Расход материалов			Масса, т	
	Из тяжелого бетона	Из легкого бетона		Бетон		Сталь, кг	Плиты из тяжелого бетона	Плиты из легкого бетона
				Класс	Объем, м ³			
2	ПК52.15-10АШВ-2	ПК52.15-10АШВЛ-2	1490	B20	0,94	66,3	2,4	1,9
	ПК52.15-12АШВ-2	ПК52.15-12АШВЛ-2		B25		70,8		
I	ПК52.12-7АТУ	ПК52.12-8АТУЛ	1190	B22,5	0,72	25,4	1,8	1,4
	ПК52.12-9АТУ	ПК52.12-10АТУЛ				28,6		
	ПК52.12-11АТУ	ПК52.12-12АТУЛ				31,0		
	ПК52.12-15АТУ	ПК52.12-15АТУЛ				35,6		
	ПК52.12-6АТУС	ПК52.12-7АТУСЛ				25,4		
	ПК52.12-8АТУС	ПК52.12-9АТУСЛ				28,6		
	ПК52.12-10АТУС	ПК52.12-11АТУСЛ				31,8		
	ПК52.12-13АТУС	ПК52.12-13АТУСЛ				34,9		
	ПК52.12-7АШВ	ПК52.12-8АШВЛ				31,8		
	ПК52.12-9АШВ	ПК52.12-10АШВЛ				35,6		
	ПК52.12-11АШВ	ПК52.12-12АШВЛ				40,2		
	ПК52.12-13АШВ	ПК52.12-14АШВЛ				44,7		
	3	ПК52.12-7АТУ-I				ПК52.12-8АТУЛ-I		
ПК52.12-11АТУ-I		ПК52.12-12АТУЛ-I	45,9					
ПК52.12-15АТУ-I		ПК52.12-15АТУЛ-I	50,5					
ПК52.12-6АТУС-I		ПК52.12-7АТУСЛ-I	40,3					
ПК52.12-10АТУС-I		ПК52.12-11АТУСЛ-I	46,7					
ПК52.12-13АТУС-I		ПК52.12-13АТУСЛ-I	49,8					
ПК52.12-7АШВ-I		ПК52.12-8АШВЛ-I	46,7					
ПК52.12-11АШВ-I		ПК52.12-12АШВЛ-I	55,1					
ПК52.12-13АШВ-I		ПК52.12-14АШВЛ-I	59,6					

С2ВА УКАЗАНИЯ ПО ПРИМЕНЕНИЮ

Плиты предназначены для использования в перекрытиях общественных и производственных зданий и могут быть применены: в неотапливаемых зданиях и зданиях, эксплуатируемых на открытом воздухе, в отапливаемых зданиях в условиях эксплуатации при температуре не выше + 50°C, для обычных условий строительства.

Расчетная нагрузка на перекрытие 4,0 ... 15 кПа (без учета массы плиты).

Предел огнестойкости - не менее 0,75 часа.

Н I B D РАСЧЕТНАЯ ТЕМПЕРАТУРА НАРУЖНОГО

ВОЗДУХА - минус 40°C

G 2 B Q СТЕПЕНЬ АГРЕССИВНОСТИ СРЕДЫ - неагрессивная

СБОРНЫЕ ЖЕЛЕЗОБЕТОННЫЕ МНОГОПУСТОТНЫЕ ПЛИТЫ ПЕРЕКРЫТИЙ МНОГО-ЭТАЖНЫХ ОБЩЕСТВЕННЫХ ЗДАНИЙ, ПРОИЗВОДСТВЕННЫХ И ВСПОМОГАТЕЛЬНЫХ ЗДАНИЙ ПРОМЫШЛЕННЫХ ПРЕДПРИЯТИЙ	СТРОИТЕЛЬНЫЕ КОНСТРУКЦИИ И ИЗДЕЛИЯ Серия I.04I.I-3 Выпуск 8	Лист 2 Страница 4
--	---	----------------------

Д О П О Л Н И Т Е Л Ь Н Ы Е Д А Н Н Ы Е.

Расшифровка марки изделия:

1. Плита рядовая из тяжелого бетона

ПК52.30-7АтУ

ПК - условное обозначение типа плиты - "плита круглопустотная";

52.30 - длина и ширина плиты в мм;

7 - условное обозначение несущей способности плиты в кПа;

Ат-У - класс напрягаемой арматуры.

Обозначение тяжелого бетона отсутствует.

2. Плита рядовая из легкого бетона

ПК52.30-7АтУЛ

Л - обозначение легкого бетона.

Остальное - см.п.1.

3. Плита пристенная

ПК52.15-8АтУ-1

1 - условное обозначение пристенной плиты шириной П190 и П490 мм.

Остальное - см.п.1.

4. Плита связевая (межколонная)

ПК52.15-8АтУ-2

2 - условное обозначение связевой (межколонной) плиты.

Остальное - см. п.1.

Настоящий выпуск рассматривать совместно с выпусками 0 и 4.

В7ЕА СОСТАВ ПРОЕКТНОЙ ДОКУМЕНТАЦИИ.

Выпуск 8 - Плиты длиной 5160 мм, армированные напрягаемой арматурой из стали классов Ат-У, Ат-УС и А-Шв из тяжелого и легкого бетона. Рабочие чертежи.

Объем проектных материалов, приведенных к формату А4 - 134.

В7ЕА АВТОР ПРОЕКТА ЦНИИпромзданий, 127238, Москва, И-238, Дмитровское шоссе, д.46.

В7НА УТВЕРЖДЕНИЕ Утверждены Главным управлением проектирования Госстроя СССР, письмо от 19.09.90 № 5/6-797.

Введены в действие ЦНИИпромзданий с 01.03.91 приказ № П10 от 25.09.90.

Срок действия 2000 г.

В7КА ПОСТАВЩИК ЦИТИ, 125878; ГСП, Москва, А-446, ул.Смольная, 22

Инв. № 24619

Катал.д.№ 066008

Музыка А.А.

Главный инж. р
проекта

Гранев В.В.

Заместитель директора
института