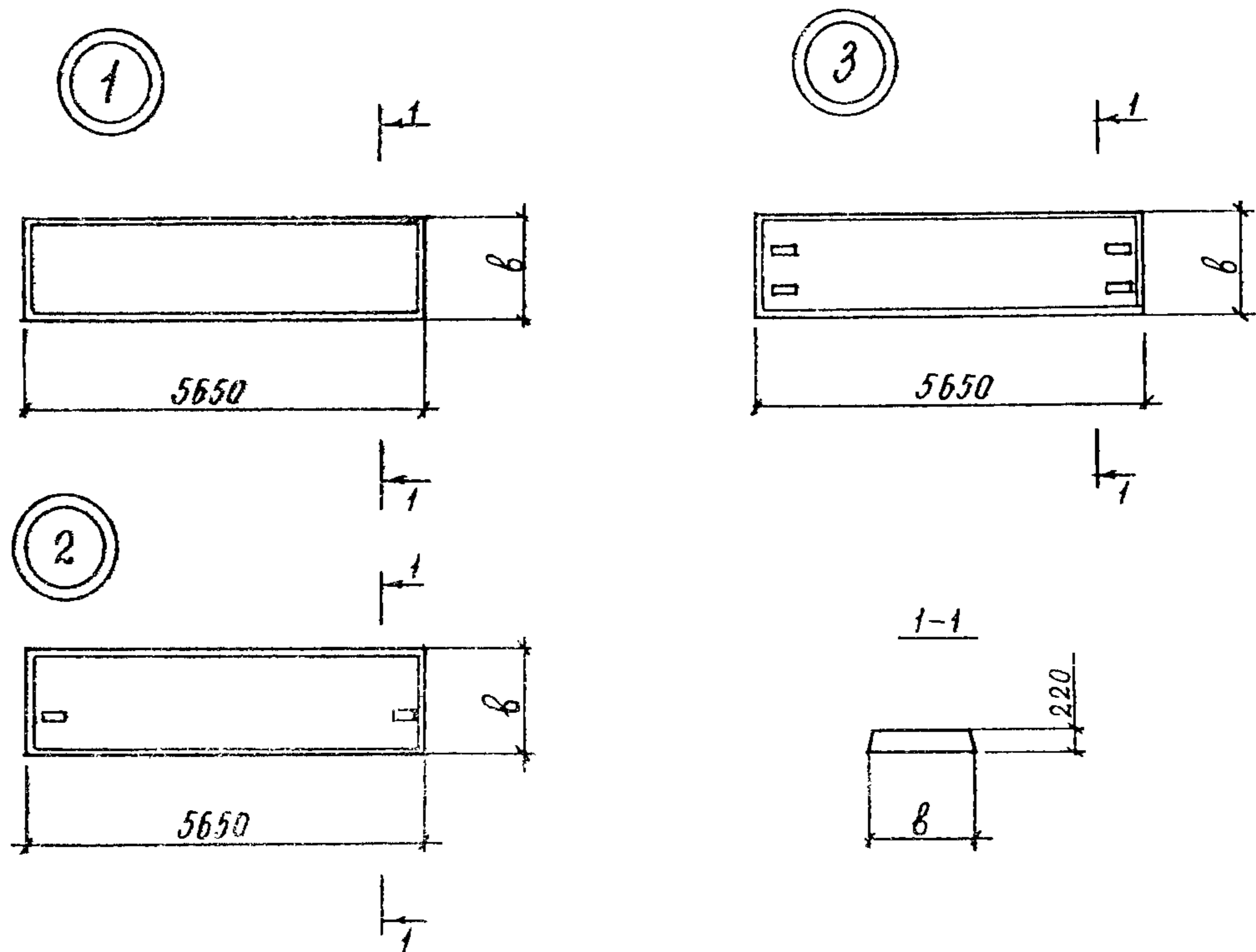


СК-3	СТРОИТЕЛЬНЫЙ КАТАЛОГ ЧАСТЬ 3 ТИПОВАЯ ДОКУМЕНТАЦИЯ НА КОНСТРУКЦИИ, ИЗДЕЛИЯ И УЗЛЫ ЗДАНИЙ И СООРУЖЕНИЙ	СТРОИТЕЛЬНЫЕ КОНСТРУКЦИИ И ИЗДЕЛИЯ Серия I.04I.I-3 Выпуск II
АПП ЦИТП	СБОРНЫЕ ЖЕЛЕЗОБЕТОННЫЕ МНОГОПУСТОТЫЕ ПЛИТЫ ПЕРЕКРЫТИЙ МНОГОЭТАЖНЫХ ОБЩЕСТВЕННЫХ ЗДАНИЙ, ПРОИЗВОДСТВЕННЫХ И ВСПОМОГАТЕЛЬНЫХ ЗДАНИЙ ПРОМЫШЛЕННЫХ ПРЕДПРИЯТИЙ	
СЕНТЯБРЬ 1991		На 3-х листах На 5-и страницах Страница I



ДИАГ. ТЕХНИЧЕСКАЯ ХАРАКТЕРИСТИКА

Бетон тяжелый класса В15...В22,5, бетон на пористых заполнителях В15...В22,5.

Напрягаемая арматура - из стали класса Ат-У диаметром 10...14 мм по ГОСТ 10884-81; класса Ат-УС, диаметром 10...16 мм по ГОСТ 10884-81 и класса А-Шв, диаметром 12 мм изготавливаемая из стали А-Ш по ГОСТ 5781-82, упрочненной вытяжкой.

Каркасы и сетки - из проволоки класса Вр-1 диаметром 4 мм по ГОСТ 6727-80 и стержневой арматуры класса А-Ш диаметром 14 мм по ГОСТ 5781-82.

Петли - из стали класса А-1 диаметром 12 мм по ГОСТ 5781-82.

СБОРНЫЕ ЖЕЛЕЗОБЕТОННЫЕ МНОГОПУСТОТНЫЕ ПЛИТЫ ПЕРЕКРЫТИЙ МНОГОЭТАЖНЫХ ОБЩЕСТВЕННЫХ ЗДАНИЙ, ПРОИЗВОДСТВЕННЫХ И ВСПОМОГАТЕЛЬНЫХ ЗДАНИЙ ПРОМЫШЛЕННЫХ ПРЕДПРИЯТИЙ					СТРОИТЕЛЬНЫЕ КОНСТРУКЦИИ И ИЗДЕЛИЯ Серия 1.041.1-3 Выпуск II		Лист I Страница 2	
НОМЕНКЛАТУРА ПЛИТ								
Эскиз	Марка плиты		Ширина плиты, мм δ	Расход материалов		Масса, т		
	Из тяжелого бетона	Из легкого бетона		Бетон		Сталь, кг	Плиты из тяжелого бетона	Плиты из легкого бетона
				класс	объем, м ³			
I	ПК56.15-6АТУ-Б		1490	В20	1,04	32,1	2,6	2,1
		ПК56.15-7АТУЛ-Б		В20		35,4		
	ПК56.15-6АТУ	ПК56.15-7АТУЛ		В20		36,6		
	ПК56.15-8АТУ	ПК56.15-9АТУЛ		В20		40,1		
	ПК56.15-10АТУ	ПК56.15-11АТУЛ		В20		44,2		
	ПК56.15-4АТУС-Б	ПК56.15-5АТУСЛ-Б		В15		32,1		
	ПК56.15-4АТУС	ПК56.15-5АТУСЛ		В15		36,6		
	ПК56.15-6АТУС-Б			В15		35,6		
		ПК56.15-6АТУСЛ-Б		В15		38,9		
		ПК56.15-6АТУСЛ		В15		40,1		
		ПК56.15-8АТУСЛ		В22,5		44,2		
		ПК56.15-10АТУСЛ		В22,5		49,2		
		ПК56.15-4АШв-Б		В15		39,7		
		ПК56.15-4АШв		В15		44,2		
		ПК56.15-6АШв-Б		В15		44,7		
				В15		48,0		
	ПК56.15-6АШв	В15	49,2					
	ПК56.15-8АШв	В20	54,2					
	ПК56.15-10АШв	В20	59,3					
2	ПК56.15-6АТУ-И	ПК56.15-7АТУЛ-И	1490	В20	1,04	53,0	2,6	2,1
	ПК56.15-10АТУ-И	ПК56.15-11АТУЛ-И		В20		60,6		
	ПК56.15-6АТУС-И	ПК56.15-6АТУСЛ-И		В15		56,5		
	ПК56.15-10АТУС-И	ПК56.15-10АТУСЛ-И		В22,5		65,6		
	ПК56.15-6АШв-И	ПК56.15-6АШвЛ-И		В15		65,6		
	ПК56.15-10АШв-И	ПК56.15-10АШвЛ-И		В20		75,7		
3	ПК56.15-6АТУ-2Б	ПК56.15-7АТУЛ-2Б	1490	В20	1,04	55,1	2,6	2,1
	ПК56.15-6АТУ-2	ПК56.15-7АТУЛ-2		В20		56,2		
	ПК56.15-8АТУ-2	ПК56.15-9АТУЛ-2		В20		59,7		
	ПК56.15-10АТУ-2	ПК56.15-11АТУЛ-2		В20		63,8		
	ПК56.15-4АТУС-2Б	ПК56.15-5АТУСЛ-2Б		В15		55,1		
	ПК56.15-4АТУС-2	ПК56.15-5АТУСЛ-2		В15		56,2		
	ПК56.15-6АТУС-2Б	ПК56.15-6АТУСЛ-2Б		В15		58,6		
	ПК56.15-6АТУС-2	ПК56.15-6АТУСЛ-2		В15		59,7		
	ПК56.15-8АТУС-2	ПК56.15-8АТУСЛ-2		В22,5		63,8		
	ПК56.15-10АТУС-2	ПК56.15-10АТУСЛ-2		В22,5		68,8		
	ПК56.15-4АШв-2Б	ПК56.15-5АШвЛ-2Б		В22,5		62,7		
	ПК56.15-4АШв-2	ПК56.15-5АШвЛ-2		В22,5		63,8		
	ПК56.15-6АШв-2Б	ПК56.15-6АШвЛ-2Б		В15		67,7		

СБОРНЫЕ ЖЕЛЕЗОБЕТОННЫЕ МНОГОПУСТОТНЫЕ ПЛИТЫ ПЕРЕКРЫТИЙ МНОГОЭТАЖНЫХ ОБЩЕСТВЕННЫХ ЗДАНИЙ, ПРОИЗВОДСТВЕННЫХ И ВСПОМОГАТЕЛЬНЫХ ЗДАНИЙ ПРОМЫШЛЕННЫХ ПРЕДПРИЯТИЙ					СТРОИТЕЛЬНЫЕ КОНСТРУКЦИИ И ИЗДЕЛИЯ Серия I.04I.1-3 Выпуск II		Лист 2 Страница 3	
Продолжение								
Эскиз	Марка плиты		Ширина плиты, мм b	Расход материалов		Масса, т		
	Из тяжелого бетона	Из легкого бетона		Бетон		Сталь,	Плиты из тя- желого бетона	Плиты из лег- кого бетона
				класс	объем, м ³			
3	ПК56.15-6АШВ-2Б	ПК56.15-6АШВЛ-2Б	1490	В15	1,04	67,7	2,6	2,1
	ПК56.15-6АШВ-2	ПК56.15-6АШВЛ-2		В15		68,8		
	ПК56.15-8АШВ-2	ПК56.15-8АШВЛ-2		В20		73,8		
	ПК56.15-10АШВ-2	ПК56.15-10АШВЛ-2		В20		78,9		
I	ПК56.12-6АТУ-Б	ПК56.12-7АТУЛ-Б ПК56.12-7АТУЛ ПК56.12-9АТУЛ ПК56.12-11АТУЛ ПК56.12-5АТУСЛ-Б ПК56.12-5АТУСЛ ПК56.12-7АТУСЛ-Б ПК56.12-7АТУСЛ ПК56.12-8АТУСЛ ПК56.12-11АТУСЛ ПК56.12-5АШВ-Б ПК56.12-5АШВ ПК56.12-6АШВ-Б ПК56.12-7АШВЛ-Б ПК56.12-7АШВЛ ПК56.12-9АШВЛ ПК56.12-11АШВЛ	1190	В20	0,8	25,8	2,0	1,6
	ПК56.12-6АТУ			В20		28,3		
	ПК56.12-9АТУ			В20		29,2		
	ПК56.12-10АТУ			В20		32,7		
	ПК56.12-4АТУС-Б			В15		25,8		
	ПК56.12-4АТУС			В15		29,2		
	ПК56.12-6АТУС-Б			В20		29,3		
	ПК56.12-6АТУС			В20		31,8		
	ПК56.12-8АТУС			В20		32,7		
	ПК56.12-8АТУС			В20		35,3		
	ПК56.12-10АТУС			В20		35,3		
	ПК56.12-10АТУС			В20		40,3		
	ПК56.12-5АШВ-Б			В20		31,9		
	ПК56.12-5АШВ			В20		35,3		
	ПК56.12-6АШВ-Б			В20		36,9		
	ПК56.12-6АШВ			В20		39,4		
	ПК56.12-8АШВ			В20		40,3		
ПК56.12-8АШВ	В20	45,3						
ПК56.12-10АШВ	В22,5	50,4						
2	ПК56.12-6АТУ-I	ПК56.12-7АТУЛ-I	1190	В20	0,8	45,6	2,0	1,6
	ПК56.12-10АТУ-I	ПК56.12-11АТУЛ-I		В20		51,7		
	ПК56.12-6АТУС-I	ПК56.12-7АТУСЛ-I		В20		49,1		
	ПК56.12-10АТУС-I	ПК56.12-11АТУСЛ-I		В20		56,7		
	ПК56.12-6АШВ-I	ПК56.12-7АШВЛ-I		В20		56,7		
	ПК56.12-10АШВ-I	ПК56.12-11АШВЛ-I		В22,5		66,8		

СБОРНЫЕ ЖЕЛЕЗОБЕТОННЫЕ МНОГОПУСТОТНЫЕ ПЛИТЫ ПЕРЕКРЫТИЙ МНОГОЭТАЖНЫХ ОБЩЕСТВЕННЫХ ЗДАНИЙ, ПРОИЗВОДСТВЕННЫХ И ВСПОМОГАТЕЛЬНЫХ ЗДАНИЙ ПРОМЫШЛЕННЫХ ПРЕДПРИЯТИЙ	СТРОИТЕЛЬНЫЕ КОНСТРУКЦИИ И ИЗДЕЛИЯ Серия I.04I.I-3 Выпуск II	Лист 2 Страница 4
<p>С2ВА УКАЗАНИЯ ПО ПРИМЕНЕНИЮ</p> <p>Плиты предназначены для использования в перекрытиях общественных и производственных зданий с колоннами сечением 300 x300 мм и могут быть применены: в неотапливаемых зданиях и зданиях эксплуатируемых на открытом воздухе, в отапливаемых зданиях в условиях эксплуатации при температуре не выше + 50°С.</p> <p>Расчетная нагрузка 4,0...11,0 кПа (без учета массы плиты).</p> <p>Предел огнестойкости - не менее 0,75 часа.</p>		
<p>N1VD РАСЧЕТНАЯ ТЕМПЕРАТУРА НАРУЖНОГО ВОЗДУХА - минус 40°С</p> <p>G2BQ СТЕПЕНЬ АГРЕССИВНОСТИ СРЕДЫ - неагрессивная</p>	<p>G2MQ СЕЙСМИЧНОСТЬ - для обычных условий и для районов с сейсмичностью 7,8 и 9 баллов</p>	
<p>ДОПОЛНИТЕЛЬНЫЕ ДАННЫЕ</p>		
<p>Расшифровка марки изделия:</p>		
<p>1. Плита рядовая из тяжелого бетона ПК56.15-6АтУ-Б</p> <p>ПК - условное обозначение типа плиты - "плита круглопустотная"; 56.15 - длина и ширина плиты в дм; 6 - условное обозначение несущей способности плиты в кПа; АтУ - класс напрягаемой арматуры; Б - условное обозначение плиты без опорных каркасов и с укороченными каркасами (для обычных районов строительства); Обозначение тяжелого бетона отсутствует.</p>		
<p>2. Плита рядовая из легкого бетона ПК56.15-6АтУЛ-Б</p> <p>Л - обозначение легкого бетона Остальное - см. п.1</p>		
<p>3. Плита пристенная ПК56.15-6АтУ-1</p> <p>1 - условное обозначение пристенной плиты Остальное - см. п. 1</p>		
<p>4. Плита связевая (межколонная) ПК56.15-6АтУ-2</p> <p>2 - условное обозначение связевой (межколонной) плиты Остальное - см. п.1 Настоящий выпуск рассматривать совместно с выпуском 0-1.</p>		

<p>СБОРНЫЕ ЖЕЛЕЗОБЕТОННЫЕ МНОГОПУСТОТНЫЕ ПЛИТЫ ПЕРЕКРЫТИЙ МНОГОЭТАЖНЫХ ОБЩЕСТВЕННЫХ ЗДАНИЙ, ПРОИЗВОДСТВЕННЫХ И ВСПОМОГАТЕЛЬНЫХ ЗДАНИЙ ПРОМЫШЛЕННЫХ ПРЕДПРИЯТИЙ</p>	<p>СТРОИТЕЛЬНЫЕ КОНСТРУКЦИИ И ИЗДЕЛИЯ Серия I.04I.I-3 Выпуск II</p>	<p>Лист 3 Страница 5</p>
<p>В7ЕА СОСТАВ ПРОЕКТНОЙ ДОКУМЕНТАЦИИ</p>		
<p>Выпуск II - Плиты длиной 5650 мм, для зданий с колоннами сечением 300x300 мм, армированные напрягаемой арматурой из стали классов А-Шв, Ат-ІУС и Ат-У, из тяжелого и легкого бетонов. Рабочие чертежи.</p>		
<p>Объем проектных материалов, приведенных к формату А4 -78 форматок</p>		
<p>В7ВА АВТОР ПРОЕКТА</p>	<p>ЦНИИпромзданий, 127238, Москва, И-238, Дмитровское шоссе, д. 46.</p>	
<p>В7НА УТВЕРЖДЕНИЕ</p>	<p>Утверждены Главным управлением проектирования Госстроя СССР, письмо от 18.12.90 № 5/6-96I Введены в действие ЦНИИпромзданий с 1.07.91 приказ от 29.04.91 № 44 Срок действия 2000 г.</p>	
<p>В7КА ПОСТАВЩИК</p>	<p>АШ ЦИТИ , 125878, ГСП, Москва, А-445, ул. Смольная, 22</p>	
<p>Инв. № 24984 Катал.л. №066536</p>		