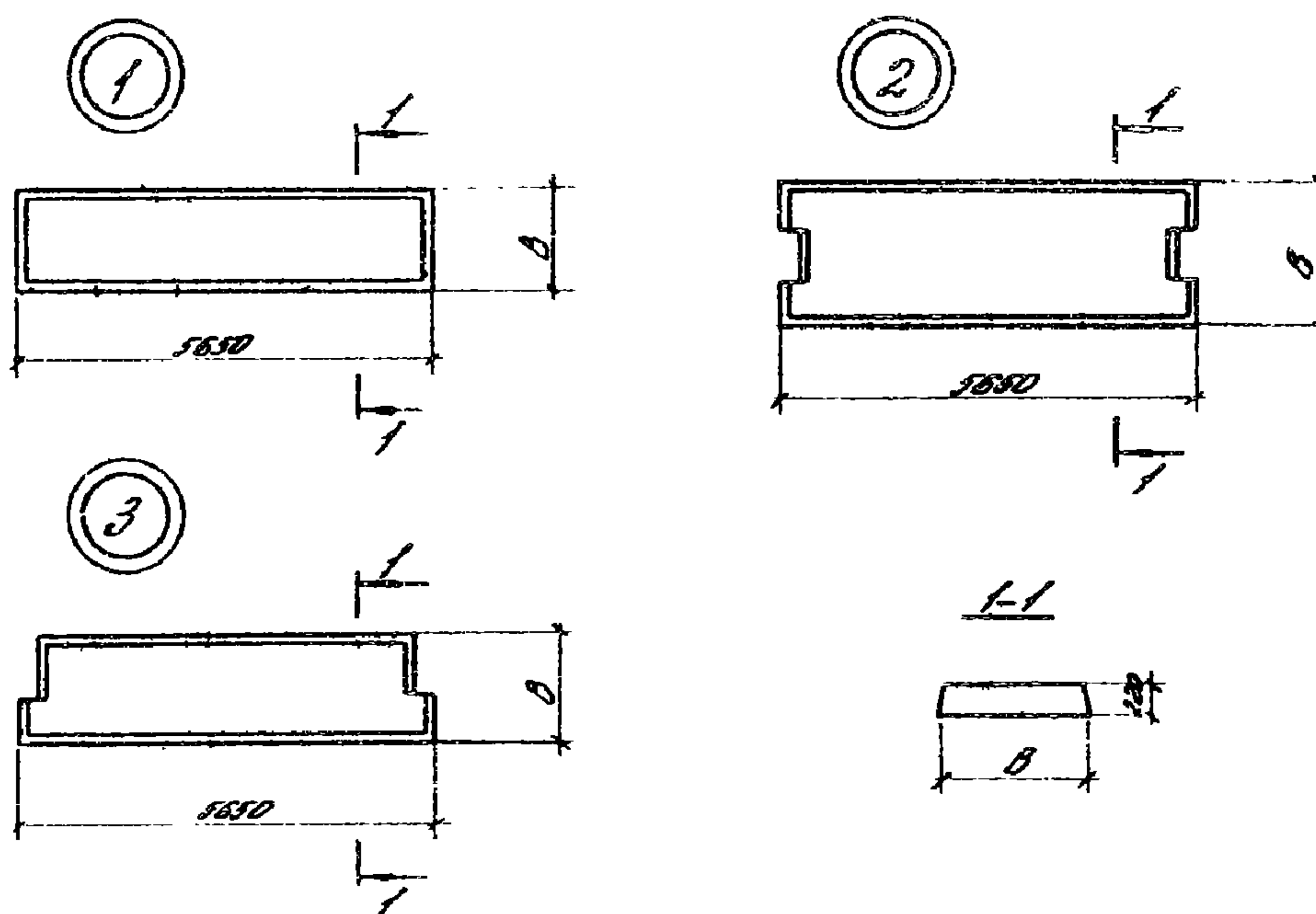


СССР	СТРОИТЕЛЬНЫЙ КАТАЛОГ ЧАСТЬ 3 ТИПОВАЯ ДОКУМЕНТАЦИЯ НА КОНСТРУКЦИИ, ИЗДЕЛИЯ И УЗЛЫ ЗДАНИЙ И СООРУЖЕНИЙ	СТРОИТЕЛЬНЫЕ КОНСТРУКЦИИ И ИЗДЕЛИЯ Серия I, ОМ. I-3 Выпуск I
ЦИТП	СБОРНЫЕ ЖЕЛЕЗОБЕТОННЫЕ МНОГОПУСТОТНЫЕ ПЛИТЫ ПЕРЕКРЫТИЙ МНОГОЭТАЖНЫХ ОБЩЕСТВЕННЫХ ЗДАНИЙ, ПРОИЗВОДСТВЕННЫХ И ВСПОМОГАТЕЛЬНЫХ ЗДАНИЙ ПРОМЫШЛЕННЫХ ПРЕДПРИЯТИЙ	УДК 69.025.22
НОЯБРЬ 1989		На 3-х листах На 4-х страницах Страница I



ДИАА ТЕХНИЧЕСКАЯ ХАРАКТЕРИСТИКА

Бетон тяжелый класса В15...В30, бетон на пористых заполнителях В15...В30.

Напрягаемая арматура - из стали класса АтУ диаметром 10...14 мм по ГОСТ 10884-81; класса Ат-ПЭС, диаметром 10...16 мм по ГОСТ 10884-81.

Каркас и сетки - из проволоки класса Вр-1 диаметром 4 мм по ГОСТ 6727-80 и стержневой арматуры класса А-III диаметром 14 мм по ГОСТ 5781-82.

Петли - из стали класса А-1 диаметром 10...16 мм по ГОСТ 5781-82.

СБОРНЫЕ ЖЕЛЕЗОБЕТОННЫЕ МНОГОПУСТОТНЫЕ ПЛИТЫ ПЕРЕКРЫТИЙ МНОГОЭТАЖНЫХ ОБЩЕСТВЕННЫХ ЗДАНИЙ, ПРОИЗВОДСТВЕННЫХ И ВСПОМОГАТЕЛЬНЫХ ЗДАНИЙ ПРОМЫШЛЕННЫХ ПРЕДПРИЯТИЙ

СТРОИТЕЛЬНЫЕ
КОНСТРУКЦИИ И
ИЗДЕЛИЯ
Серия 4.041.1-3
Выпуск I

Лист I
Страница 2

НОМЕНКЛАТУРА ПЛИТ

Эскиз	Марка плит		Размеры Ширина плиты, мм В	Расход материалов		Масса, т		
	Из тяжелого бетона	Из легкого бетона		Б е т о н		Сталь, кг	Плиты из тя- желого бетона	Плиты из лег- кого бетона
				Класс	Объем, м ³			
I	ПК56.30-5АтУ-Б		2980	В22,5	2,0	60,5	5,0	4,0
		ПК56.30-6АтУЛ-Б		В22,5		67,1		
	ПК56.30-5АтУ	ПК56.30-6АтУЛ		В22,5		69,4		
	ПК56.30-9АтУ	ПК56.30-10АтУЛ		В25		83,2		
	ПК56.30-13АтУ	ПК56.30-14АтУЛ		В27,5		99,5		
	ПК56.30-3АтIУС-Б	ПК56.30-4АтIУСЛ-Б		В15		60,5		
	ПК56.30-3АтIУС	ПК56.30-4АтIУСЛ		В15		69,4		
	ПК56.30-6АтIУС-Б			В15		80,9		
	ПК56.30-6АтIУС	ПК56.30-7АтIУСЛ		В15		83,2		
	ПК56.30-10АтIУС	ПК56.30-10АтIУСЛ		В22,5		99,5		
	ПК56.30-14АтIУС	ПК56.30-14АтIУСЛ		В27,5		118,3		
	ПК56.15-6АтУ-Б			1490		В20		
		ПК56.15-7АтУЛ-Б	В20		35,4			
	ПК56.15-6АтУ	ПК56.15-7АтУЛ	В20		36,6			
	ПК56.15-8АтУ-Б		В20		38,9			
	ПК56.15-8АтУ	ПК56.15-9АтУЛ	В20		40,1			
	ПК56.15-10АтУ	ПК56.15-11АтУЛ	В20		44,2			
	ПК56.15-13АтУ	ПК56.15-13АтУЛ	В22,5		49,2			
	ПК56.15-15АтУ	ПК56.15-15АтУЛ	В22,5		53,3			
	ПК56.15-4АтIУС-Б	ПК56.15-5АтIУСЛ-Б	В15		32,1			
	ПК56.15-4АтIУС	ПК56.15-5АтIУСЛ	В15		36,6			
	ПК56.15-5АтIУС-Б		В15		35,6			
		ПК56.15-6АтIУСЛ-Б	В15		38,9			
	ПК56.15-5АтIУС	ПК56.15-6АтIУСЛ	В15		40,1			
	ПК56.15-7АтIУС-Б		В22,5		43,0			
	ПК56.15-7АтIУС	ПК56.15-8АтIУСЛ	В22,5		44,2			
	ПК56.15-9АтIУС	ПК56.15-10АтIУСЛ	В22,5		49,2			
	ПК56.15-11АтIУС	ПК56.15-12АтIУСЛ	В27,5		53,3			
ПК56.15-15АтIУС	ПК56.15-16АтIУСЛ	В27,5	63,7					
3	ПК56.15-6АтУ-1	ПК56.15-7АтУЛ-1	1490	В20	1,04	52,8	2,6	2,1
	ПК56.15-13АтУ-1	ПК56.15-13АтУЛ-1		В22,5		65,4		
	ПК56.15-7АтIУС-1	ПК56.15-8АтIУСЛ-1		В22,5		60,4		
2	ПК56.15-11АтУ-1	ПК56.15-12АтIУСЛ-1		В27,5		69,5		
	ПК56.15-6АтУ-2Б	ПК56.15-7АтУЛ-2Б		В20		54,9		
	ПК56.15-6АтУ-2	ПК56.15-7АтУЛ-2		В20		56,0		
	ПК56.15-8АтУ-2Б			В20		58,4		
	ПК56.15-8АтУ-2	ПК56.15-9АтУЛ-2		В20		59,5		
	ПК56.15-10АтУ-2	ПК56.15-11АтУЛ-2	В20	63,6				

Продолжение

Эскиз	Марка плиты		Ширина плиты, мм В	Расход материалов			Масса, т	
	Из тяжелого бетона	Из легкого бетона		Б е т о н		Сталь, кг	Плиты из тя- желого бетона	Плиты из лег- кого бетона
				Класс	Объем, м ³			
2	ПК56.15-13АТУ-2	ПК56.15-13АТУЛ-2	1490	B22,5	1,04	68,6	2,6	2,1
	ПК56.15-15АТУ-2	ПК56.15-15АТУЛ-2		B22,5		72,7		
	ПК56.15-4АТИУС-2Б	ПК56.15-5АТИУСЛ-2Б		В15		54,9		
	ПК56.15-4АТИУС-2	ПК56.15-5АТИУСЛ-2		В15		56,0		
	ПК56.15-5АТИУС-2Б	ПК56.15-6АТИУСЛ-2Б		В15		58,4		
	ПК56.15-5АТИУС-2	ПК56.15-6АТИУСЛ-2		В15		59,5		
	ПК56.15-7АТИУС-2Б			B22,5		62,5		
	ПК56.15-7АТИУС-2	ПК56.15-8АТИУСЛ-2		B22,5		63,6		
	ПК56.15-9АТИУС-2	ПК56.15-10АТИУСЛ-2		B22,5		68,6		
	ПК56.15-11АТИУС-2	ПК56.15-12АТИУСЛ-2		B27,5		72,7		
	ПК56.15-15АТИУС-2	ПК56.15-16АТИУСЛ-2		B27,5		83,1		
I	ПК56.12-6АТУ-Б		1190	B20	0,8	25,8	2,0	1,6
	ПК56.12-6АТУ	ПК56.12-7АТУЛ		B20		29,2		
	ПК56.12-9АТУ	ПК56.12-9АТУЛ		B20		32,7		
	ПК56.12-10АТУ	ПК56.12-11АТУЛ		B20		35,3		
	ПК56.12-14АТУ	ПК56.12-14АТУЛ		B27,5		40,3		
	ПК56.12-4АТИУС-Б	ПК56.12-5АТИУСЛ-Б		В15		25,8		
	ПК56.12-4АТИУС	ПК56.12-5АТИУСЛ		В15		29,2		
	ПК56.12-6АТИУС-Б			B20		29,3		
		ПК56.12-7АТИУСЛ-Б		B20		31,8		
	ПК56.12-6АТИУС	ПК56.12-7АТИУСЛ		B20		32,7		
	ПК56.12-7АТИУС-Б			B20		34,4		
	ПК56.12-7АТИУС	ПК56.12-8АТИУСЛ		B20		35,3		
	ПК56.12-10АТИУС	ПК56.12-11АТИУСЛ		B20		40,3		
	ПК56.12-11АТИУС	ПК56.12-12АТИУСЛ		B30		42,5		
3	ПК56.12-6АТУ-I	ПК56.12-7АТУЛ-I	1190	B20	0,8	45,4	2,0	1,6
	ПК56.12-10АТУ-I	ПК56.12-11АТУЛ-I		B20		51,5		
	ПК56.12-6АТИУС-I	ПК56.12-7АТИУСЛ-I		B20		48,9		
	ПК56.12-11АТИУС-I	ПК56.12-12АТИУСЛ-I		B30		58,7		
	ПК56.9-6АТУ	ПК56.9-6АТУЛ	940	B20	0,68	39,2	1,7	1,4
	ПК56.9-9АТУ	ПК56.9-10АТУЛ		B22,5		43,8		
	ПК56.9-14АТУ	ПК56.9-15АТУЛ		B30		49,2		
	ПК56.9-6АТИУС	ПК56.9-6АТИУСЛ		B20		42,7		
	ПК56.9-10АТИУС	ПК56.9-10АТИУСЛ		B20		48,8		
	ПК56.9-15АТИУС	ПК56.9-15АТИУСЛ		B30		56,1		

СБОРНЫЕ ЖЕЛЕЗОБЕТОННЫЕ МНОГОПУСТОТНЫЕ ПЛИТЫ ПЕРЕКРЫТИЙ МНОГОЭТАЖНЫХ ОБЩЕСТВЕННЫХ ЗДАНИЙ, ПРОИЗВОДСТВЕННЫХ И ВСПОМОГАТЕЛЬНЫХ ЗДАНИЙ ПРОМЫШЛЕННЫХ ПРЕДПРИЯТИЙ

СТРОИТЕЛЬНЫЕ
КОНСТРУКЦИИ И
ИЗДЕЛИЯ
Серия I.04I.I-3
Выпуск I

Лист 2
Страница 4

ДОПОЛНИТЕЛЬНЫЕ ДАННЫЕ

Расшифровка марки изделия:

1. Плита рядовая из тяжелого бетона

ПК56.30-5АтУ-Б

ПК - условное обозначение типа плиты - "плита круглопустотная";

56,30 - длина и ширина плиты в дм;

5 - условное обозначение несущей способности плиты в кПа;

Ат-У - класс напрягаемой арматуры;

Б - условное обозначение плиты без опорных каркасов и с укороченными каркасами (для обычных районов строительства);

Обозначение тяжелого бетона отсутствует.

2. Плита рядовая из легкого бетона

ПК56.30-6АтУЛ-Б

Л - обозначение легкого бетона

Остальное - см. п. 1

3. Плита пристенная

ПК56.15-6АтУ-1

1 - условное обозначение пристенной плиты шириной 1190 и 1490 мм

Остальное - см. п. 1

4. Плита связевая (межколонная)

ПК56.15-6АтУ-2

2 - условное обозначение связевой (межколонной) плиты.

Настоящий выпуск рассматривать совместно с выпуском 0.

В7ЕА СОСТАВ ПРОЕКТНОЙ ДОКУМЕНТАЦИИ

Выпуск I - Плиты длиной 5650 мм, армированные напрягаемой арматурой из стали классов Ат-УС и Ат-У, из тяжелого и легкого бетонов. Рабочие чертежи.

Объем проектных материалов, приведенных к формату А4 - 126 форматок

В7ВА АВТОР ПРОЕКТА ЦНИИпромзданий, 127238, Москва, И-238, Дмитровское шоссе, д.46. с участием НИИИБ.

В7НА УТВЕРЖДЕНИЕ Утверждены Главным управлением организации проектирования Госстроя СССР письмо от 10.05.89 № 4/5-674.

Введены в действие ЦНИИпромзданий 01.10.89 приказ от 12.05.89 № 59.

Срок действия 30.12.1995.

В7КА ПОСТАВЩИК ЦТП, 125878, ГСП, Москва, А-445, ул. Смольная, 22

Инв. № 23897

Катал. л. № 06 42 25