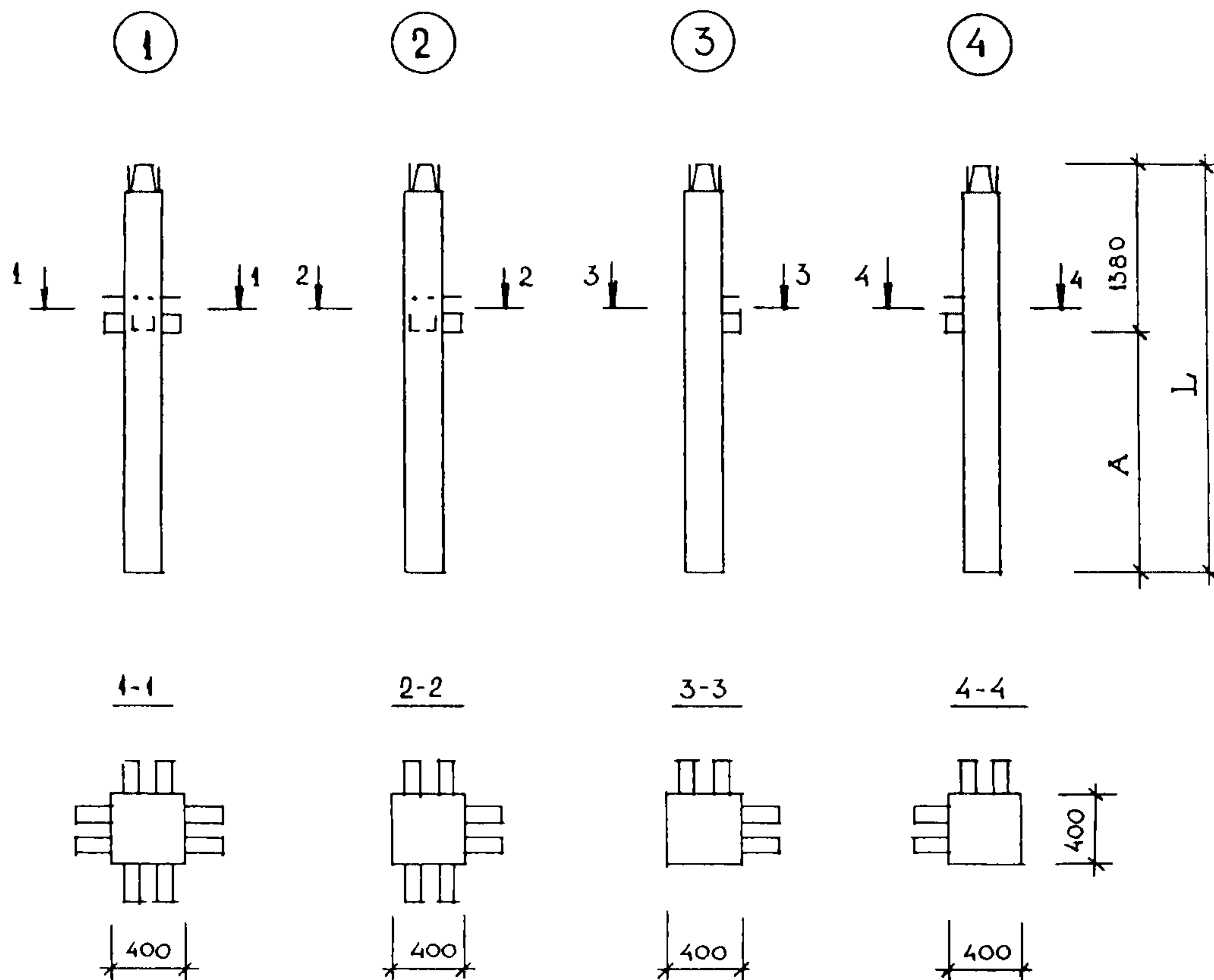


<p><b>СССР</b></p>	<p>СТРОИТЕЛЬНЫЙ КАТАЛОГ                  ЧАСТЬ 3                  ТИПОВАЯ ДОКУМЕНТАЦИЯ НА КОНСТРУКЦИИ, ИЗДЕЛИЯ И                  УЗЛЫ ЗДАНИЙ И СООРУЖЕНИЙ</p>	<p>СТРОИТЕЛЬНЫЕ КОНСТ-                  РУКЦИИ И ИЗДЕЛИЯ                  Серия I.020.I-6сп                  Выпуск 2-1</p>
<p><b>ЦИТП</b></p>	<p>ДОПОЛНИТЕЛЬНЫЕ ИЗДЕЛИЯ НУЛЕВОГО ЦИКЛА К КАРКАСУ                  I.020.I-2с/89 ДЛЯ ПРОСАДОЧНЫХ ГРУНТОВ                  ( ДЛЯ ОБЩЕСТВЕННЫХ ЗДАНИЙ )</p>	<p>УДК 624.016.5</p>
<p>ИЮНЬ  <b>1990</b></p>		<p>На 3 листах                  На 6 страницах                  Страница I</p>



D1AA

**ТЕХНИЧЕСКАЯ ХАРАКТЕРИСТИКА**

Бетон тяжелый класса В25.  
 Продольная арматура из стали класса АIII.  
 Поперечная из стали класса АI.

Колонны армированы пространственными каркасами, собираемыми из стержней продольной арматуры, замкнутых хомутов, сеток косвенного армирования, отдельных стержней и закладных изделий.

ДОПОЛНИТЕЛЬНЫЕ ИЗДЕЛИЯ НУЛЕВОГО ЦИКЛА К КАРКАСУ I.020.I-2с/89 ДЛЯ ПРОСАДОЧНЫХ ГРУНТОВ (ДЛЯ ОБЩЕСТВЕННЫХ ЗДАНИЙ)					СТРОИТЕЛЬНЫЕ КОНСТРУКЦИИ И ИЗДЕЛИЯ Серия I.020.I-6сп Выпуск 2-I		Лист I Страница 2	
НОМЕНКЛАТУРА КОЛОНН								
Эскиз	Марка изделия	Высота техпод- полья или под- вала, м	Размеры, мм		Класс бето- на	Расход материалов		Масса изделия, т
			L	A		Бетон м3	Сталь нату- ральная, кг	
I	2КН 20.27-1.1-СП 2КН 20.27-2.1-СП 2КН 20.27-4.1-СП 2КН 20.27-5.1-СП	2,0	2690	1310	В 25	0,41	210,57	1,025
	221,27							
	229,55							
	242,95							
2	3КН 20.27-1.1-СП 3КН 20.27-2.1-СП 3КН 20.27-4.1-СП 3КН 20.27-5.1-СП	2,0	2690	1310		0,41	196,79	1,025
	207,71							
	215,99							
	229,39							
3	5КН 20.27-1.1-СП 5КН 20.27-2.1-СП 5КН 20.27-4.1-СП 5КН 20.27-5.1-СП	2,0	2690	1310		0,41	179,91	1,025
	190,83							
	199,11							
	212,51							
4	5КН 20.27-1.1-СПн 5КН 20.27-2.1-СПн 5КН 20.27-4.1-СПн 5КН 20.27-5.1-СПн	2,0	2690	1310		0,41	179,91	1,025
	190,83							
	199,11							
	212,51							
I	2КН 28.37-1.1-СП 2КН 28.37-2.1-СП 2КН 28.37-4.1-СП 2КН 28.37-5.1-СП	2,8	3720	2340	В 25	0,57	228,03	1,425
	230,35							
	238,63							
	251,99							
2	3КН 28.37-1.1-СП 3КН 28.37-2.1-СП 3КН 28.37-4.1-СП 3КН 28.37-5.1-СП	2,8	3720	2340		0,57	205,53	1,425
	216,79							
	225,07							
	238,43							
3	5КН 28.37-1.1-СП 5КН 28.37-2.1-СП 5КН 28.37-4.1-СП 5КН 28.37-5.1-СП	2,8	3720	2340		0,57	188,65	1,425
	199,91							
	208,19							
	221,55							
4	5КН 28.37-1.1-СПн 5КН 28.37-2.1-СПн 5КН 28.37-4.1-СПн 5КН 28.37-5.1-СПн	2,8	3720	2340		0,57	188,65	1,425
	199,91							
	208,19							
	221,55							
I	2КН 33.42-1.1-СП 2КН 33.42-2.1-СП 2КН 33.42-4.1-СП 2КН 33.42-5.1-СП	3,3	4220	2840	В 25	0,65	224,87	1,625
	235,93							
	244,23							
	257,59							
2	3КН 33.42-1.1-СП 3КН 33.42-2.1-СП 3КН 33.42-4.1-СП 3КН 33.42-5.1-СП	3,3	4220	2840		0,65	211,09	1,625
	222,37							
	230,67							
	244,03							
3	5КН 33.42-1.1-СП 5КН 33.42-2.1-СП 5КН 33.42-4.1-СП 5КН 33.42-5.1-СП	3,3	4220	2840		0,65	194,21	1,625
	205,49							
	213,79							
	227,15							
4	5КН 33.42-1.1-СПн 5КН 33.42-2.1-СПн 5КН 33.42-4.1-СПн 5КН 33.42-5.1-СПн	3,3	4220	2840		0,65	194,21	1,625
	205,49							
	213,79							
	227,15							

ДОПОЛНИТЕЛЬНЫЕ ИЗДЕЛИЯ НУЛЕВОГО ЦИКЛА К КАРКАСУ  
I.020.I-2с/89 ДЛЯ ПРОСАДОЧНЫХ ГРУНТОВ  
(ДЛЯ ОБЩЕСТВЕННЫХ ЗДАНИЙ)

СТРОИТЕЛЬНЫЕ КОНСТРУКЦИИ И ИЗДЕЛИЯ  
Серия I.020.I-6сп  
Выпуск 2-I

Лист 2  
Страница 3

Продолжение

Эскиз	Марка изделия	Высота техпод- полья или подвала м	Размеры, мм		Класс бетона	Расход материалов		Масса изделия, т
			L	A		Бетон, м <sup>3</sup>	Сталь на- туральная, кг	
I	2КН 36.45-I.I-СП 2КН 36.45-2.I-СП 2КН 36.45-4.I-СП 2КН 36.45-5.I-СП	3,6	4520	3140	В 25	0,70	227,15	I,75
	237,29							
	246,57							
	259,93							
2	3КН 36.45-I.I-СП 3КН 36.45-2.I-СП 3КН 36.45-4.I-СП 3КН 36.45-5.I-СП	3,6	4520	3140		0,70	213,37	I,75
	224,73							
	233,01							
	246,37							
3	5КН 36.45-I.I-СП 5КН 36.45-2.I-СП 5КН 36.45-4.I-СП 5КН 36.45-5.I-СП	3,6	4520	3140		0,70	196,49	I,75
	207,85							
	216,13							
	229,49							
4	5КН 36.45-I.I-СПн 5КН 36.45-2.I-СПн 5КН 36.45-4.I-СПн 5КН 36.45-5.I-СПн	3,6	4520	3140	0,70	196,49	I,75	
	207,85							
	216,13							
	229,49							
I	2КН 20.27-I.2-СП 2КН 20.27-2.2-СП 2КН 20.27-4.2-СП 2КН 20.27-5.2-СП	2,0	2690	1310	В 25	0,41	220,07	I,025
	232,77							
	241,05							
	254,41							
2	3КН 20.27-I.2-СП 3КН 20.27-2.2-СП 3КН 20.27-4.2-СП 3КН 20.27-5.2-СП	2,0	2690	1310		0,41	208,29	I,025
	219,21							
	227,49							
	240,85							
3	5КН 20.27-I.2-СП 5КН 20.27-2.2-СП 5КН 20.27-4.2-СП 5КН 20.27-5.2-СП	2,0	2690	1310		0,41	188,71	I,025
	199,63							
	207,91							
	221,27							
4	5КН 20.27-I.2-СПн 5КН 20.27-2.2-СПн 5КН 20.27-4.2-СПн 5КН 20.27-5.2-СПн	2,0	2690	1310	0,41	188,71	I,025	
	199,63							
	207,91							
	221,27							
I	2КН 28.37-I.2-СП 2КН 28.37-2.2-СП 2КН 28.37-4.2-СП 2КН 28.37-5.2-СП	2,8	3720	2340	В 25	0,57	230,85	I,425
	241,85							
	250,13							
	263,49							
2	3КН 28.37-I.2-СП 3КН 28.37-2.2-СП 3КН 28.37-4.2-СП 3КН 28.37-5.2-СП	2,8	3720	2340		0,57	217,03	I,425
	228,29							
	236,57							
	249,93							
3	5КН 28.37-I.2-СП 5КН 28.37-2.2-СП 5КН 28.37-4.2-СП 5КН 28.37-5.2-СП	2,8	3720	2340		0,57	197,45	I,425
	208,71							
	216,99							
	230,35							
4	5КН 28.37-I.2-СПн 5КН 28.37-2.2-СПн 5КН 28.37-4.2-СПн 5КН 28.37-5.2-СПн	2,8	3720	2340	0,57	197,45	I,425	
	208,71							
	216,99							
	230,35							

ДОПОЛНИТЕЛЬНЫЕ ИЗДЕЛИЯ НУЛЕВОГО ЦИКЛА К КАРКАСУ I.020.I-2с/89 ДЛЯ ПРОСАДОЧНЫХ ГРУНТОВ (ДЛЯ ОБЩЕСТВЕННЫХ ЗДАНИЙ)					СТРОИТЕЛЬНЫЕ КОНСТРУКЦИИ И ИЗДЕЛИЯ Серия I.020.I-6сп Выпуск 2-I		Лист 2 Страница 4	
Продолжение								
Эскиз	Марка изделия	Высота техпод- полья подвала, м	Размеры, мм		Класс бетона	Расход материалов		Масса изделия, т
			L	A		Бетон, м <sup>3</sup>	Сталь на- туральная, кг	
I	2КН 33.42-1.2-СП	3,3	4220	2840	В25	0,65	236,37	1,625
	2КН 33.42-2.2-СП						246,43	
	2КН 33.42-4.2-СП						255,73	
	2КН 33.42-5.2-СП						269,09	
2	3КН 33.42-1.2-СП	3,3	4220	2840		0,65	222,59	1,625
	3КН 33.42-2.2-СП						233,87	
	3КН 33.42-4.2-СП						242,17	
	3КН 33.42-5.2-СП						255,53	
3	5КН 33.42-1.2-СП	3,3	4220	2840		0,65	203,01	1,625
	5КН 33.42-2.2-СП						214,29	
	5КН 33.42-4.2-СП						222,59	
	5КН 33.42-5.2-СП						235,95	
4	5КН 33.42-1.2-СПн	3,3	4220	2840		0,65	203,01	1,625
	5КН 33.42-2.2-СПн						214,29	
	5КН 33.42-4.2-СПн						222,59	
	5КН 33.42-5.2-СПн						235,95	
I	2КН 36.45-1.2-СП	3,6	4520	3140	В25	0,70	238,65	1,75
	2КН 36.45-2.2-СП						249,79	
	2КН 36.45-4.2-СП						258,07	
	2КН 36.45-5.2-СП						271,43	
2	3КН 36.45-1.2-СП	3,6	4520	3140		0,70	224,87	1,75
	3КН 36.45-2.2-СП						236,23	
	3КН 36.45-4.2-СП						244,51	
	3КН 36.45-5.2-СП						257,87	
3	5КН 36.45-1.2-СП	3,6	4520	3140		0,70	205,29	1,75
	5КН 36.45-2.2-СП						216,65	
	5КН 36.45-4.2-СП						224,93	
	5КН 36.45-5.2-СП						238,29	
4	5КН 36.45-1.2-СПн	3,6	4520	3140		0,70	205,29	1,75
	5КН 36.45-2.2-СПн						216,65	
	5КН 36.45-4.2-СПн						224,93	
	5КН 36.45-5.2-СПн						238,29	
I	2КН 20.27-1.3-СП	2,0	2690	1310	В25	0,41	233,57	1,025
	2КН 20.27-2.3-СП						252,27	
	2КН 20.27-4.3-СП						252,55	
	2КН 20.27-5.3-СП						265,95	
2	3КН 20.27-1.3-СП	2,0	2690	1310		0,41	217,09	1,025
	3КН 20.27-2.3-СП						228,01	
	3КН 20.27-4.3-СП						236,29	
	3КН 20.27-5.3-СП						249,69	
3	5КН 20.27-1.3-СП	2,0	2690	1310		0,41	197,51	1,025
	5КН 20.27-2.3-СП						208,43	
	5КН 20.27-4.3-СП						216,71	
	5КН 20.27-5.3-СП						230,11	
4	5КН 20.27-1.3-СПн	2,0	2690	1310		0,41	197,51	1,025
	5КН 20.27-2.3-СПн						208,43	
	5КН 20.27-4.3-СПн						216,71	
	5КН 20.27-5.3-СПн						230,11	

ДОПОЛНИТЕЛЬНЫЕ ИЗДЕЛИЯ НУЛЕВОГО ЦИКЛА К КАРКАСУ I.020.I-2с/89 ДЛЯ ПРОСАДОЧНЫХ ГРУНТОВ (ДЛЯ ОБЩЕСТВЕННЫХ ЗДАНИЙ)					СТРОИТЕЛЬНЫЕ КОНСТРУКЦИИ И ИЗДЕЛИЯ Серия I.020.I-6сп Выпуск 2-1		Лист 3 Страница 5	
Продолжение								
Эскиз	Марка изделия	Высота техпод- полья или под- вала, м	Размеры, мм		Класс бето- на	Расход материалов		Масса изделия, т
			L	A		Бетон, м3	Сталь на- туральная, кг	
I	2КН 28.37-1.3-СП 2КН 28.37-2.3-СП 2КН 28.37-4.3-СП 2КН 28.37-5.3-СП	2,8	3720	2340	B25	0,57	242,31	1,425
	253,35							
	261,63							
	274,99							
2	3КН 28.37-1.3-СП 3КН 28.37-2.3-СП 3КН 28.37-4.3-СП 3КН 28.37-5.3-СП	2,8	3720	2340		0,57	225,83	1,425
	237,09							
	245,37							
	258,73							
3	5КН 28.37-1.3-СП 5КН 28.37-2.3-СП 5КН 28.37-4.3-СП 5КН 28.37-5.3-СП	2,8	3720	2340		0,57	206,25	1,425
	217,50							
	225,78							
	239,14							
4	5КН 28.37-1.3-СПн 5КН 28.37-2.3-СПн 5КН 28.37-4.3-СПн 5КН 28.37-5.3-СПн	2,8	3720	2340		0,57	206,25	1,425
	217,50							
	225,78							
	239,14							
I	2КН 33.42-1.3-СП 2КН 33.42-2.3-СП 2КН 33.42-4.3-СП 2КН 33.42-5.3-СП	3,3	4220	2840	B25	0,65	247,87	1,625
	258,93							
	267,23							
	280,59							
2	3КН 33.42-1.3-СП 3КН 33.42-2.3-СП 3КН 33.42-4.3-СП 3КН 33.42-5.3-СП	3,3	4220	2840		0,65	231,39	1,625
	242,67							
	253,97							
	264,33							
3	5КН 33.42-1.3-СП 5КН 33.42-2.3-СП 5КН 33.42-4.3-СП 5КН 33.42-5.3-СП	3,3	4220	2840		0,65	211,81	1,625
	223,09							
	231,39							
	244,75							
4	5КН 33.42-1.3-СПн 5КН 33.42-2.3-СПн 5КН 33.42-4.3-СПн 5КН 33.42-5.3-СПн	3,3	4220	2840		0,65	211,81	1,625
	223,09							
	231,39							
	244,75							
I	2КН 36.45-1.3-СП 2КН 36.45-2.3-СП 2КН 36.45-4.3-СП 2КН 36.45-5.3-СП	3,6	4520	3140	B25	0,70	250,15	1,75
	261,29							
	269,57							
	282,93							
2	3КН 36.45-1.3-СП 3КН 36.45-2.3-СП 3КН 36.45-4.3-СП 3КН 36.45-5.3-СП	3,6	4520	3140		0,70	233,67	1,75
	245,03							
	253,31							
	266,67							
3	5КН 36.45-1.3-СП 5КН 36.45-2.3-СП 5КН 36.45-4.3-СП 5КН 36.45-5.3-СП	3,6	4520	3140		0,70	214,09	1,75
	225,45							
	233,73							
	247,09							
4	5КН 36.45-1.3-СПн 5КН 36.45-2.3-СПн 5КН 36.45-4.3-СПн 5КН 36.45-5.3-СПн	3,6	4520	3140		0,70	214,09	1,75
	225,45							
	223,73							
	247,09							

ДОПОЛНИТЕЛЬНЫЕ ИЗДЕЛИЯ НУЛЕВОГО ЦИКЛА К КАРКАСУ  
I.020.I-2с/89 ДЛЯ ПРОСАДОЧНЫХ ГРУНТОВ  
(ДЛЯ ОБЩЕСТВЕННЫХ ЗДАНИЙ)

СТРОИТЕЛЬНЫЕ КОНСТРУКЦИИ И ИЗДЕЛИЯ  
Серия I.020.I-6оп  
Выпуск 2-1

Лист 3  
Страница 6

G2BA УКАЗАНИЯ ПО ПРИМЕНЕНИЮ

Серия I.020.I-6оп, вып.2-1 содержит рабочие чертежи колонн сечением 400x400 мм для зданий с высотой техподполья 2,0 м и высотой подвала 2,8; 3,3 и 3,6 м.

Согласно ориентации колонн в плане здания приняты колонны, устанавливаемые по наружным осям (типа ЗК); по внутренним осям с жесткими рамными узлами (тип 2К) и угловые колонны (типа 5К; 5КН).

По расположению по высоте здания колонны нижние.

Для соединения с обвязочными поясами поперечного и продольного направления в колоннах предусмотрены в верхней зоне выпуски арматуры в количестве двух или четырех, а в нижней зоне металлические уголки, на которые устанавливаются диафрагмы жесткости при монтаже.

N1BD РАСЧЕТНАЯ ТЕМПЕРАТУРА НАРУЖНОГО ВОЗДУХА  
- до минус 40°C

G2EE ИНЖЕНЕРНО-ГЕОЛОГИЧЕСКИЕ УСЛОВИЯ -  
просадочные II типа

G2MQ СЕЙСМИЧНОСТЬ - 7, 8 и 9 баллов

G2BQ СТЕПЕНЬ АГРЕССИВНОСТИ СРЕДЫ - не-  
агрессивная, слабо и среднеагрес-  
сивная

ДОПОЛНИТЕЛЬНЫЕ ДАННЫЕ

Структура марок колонн: I K 2 3 4 - 5,6- 7 8

I - тип колонны в плане ( 2, 3, 5 )

K - наименование изделия - колонна;

2 - индекс, характеризующий положение колонны в каркасе здания по высоте;

H - нижняя колонна;

3 - высота подвала в дециметрах;

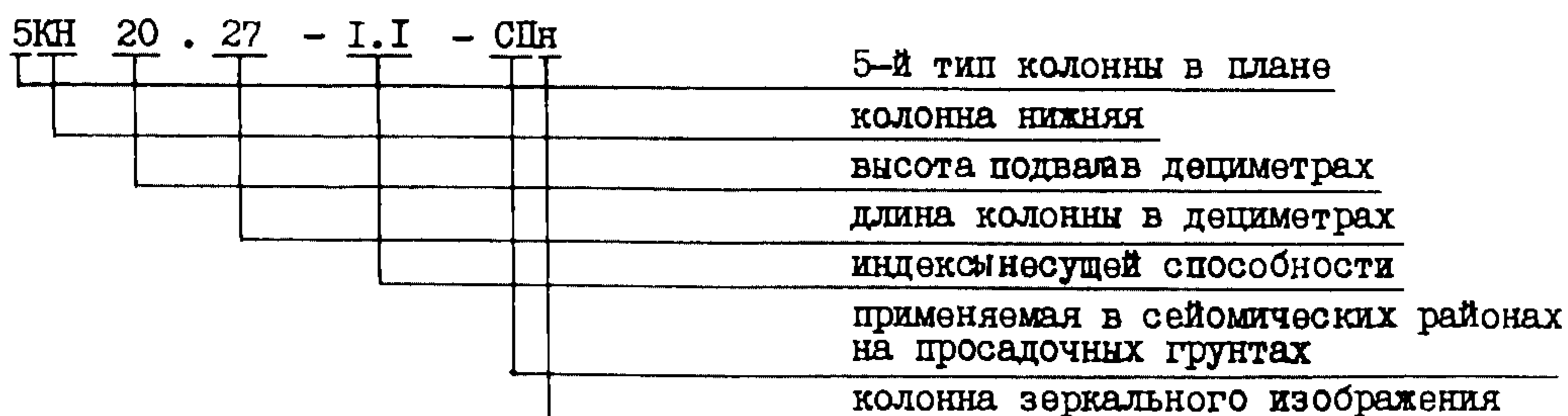
4 - длина колонны в дециметрах;

5,6 - индекс несущей способности колонн;

7 - индекс "СП" - колонна, применяемая в сейсмических районах на просадочных грунтах;

8 - индекс "Н" - колонна зеркального изображения.

Пример



Настоящий выпуск рассматривать совместно с выпуском 0-0 "Состав серии. Общие указания. Номенклатура изделий", выпуском 0-1 "Указания по применению изделий", выпуском 2-2 "Колонны сечением 400x400 мм. Пространственные каркасы. Рабочие чертежи", выпуском 2-3 "Колонны сечением 400x400 мм. Детали. Рабочие чертежи".

B7EA

СОСТАВ ПРОЕКТНОЙ ДОКУМЕНТАЦИИ

Выпуск 2-1 Колонны сечением 400 x 400 мм. Рабочие чертежи.

Объем проектных материалов, приведенных к формату А4, - 126 форматок.

B7BA АВТОР ПРОЕКТА

ТашЗНИИЭП, 700000, Ташкент, а/я 108.

B7BA УТВЕРЖДЕНИЕ

Утвержден Госкомархитектуры письмо от 12.07.1989 г. № КШ-2-1170.

Введены в действие ТашЗНИИЭП приказ от 20.09.89 г. № 21-ТП.  
с 01.07.90 г. Срок действия 1995 г.

B7BA ПОСТАВЩИК

Тбилисский филиал ЦИТП, 380053, Тбилиси, 53, Авчальское шоссе, 86а.

Инв. №  
Катал.д. № 064538