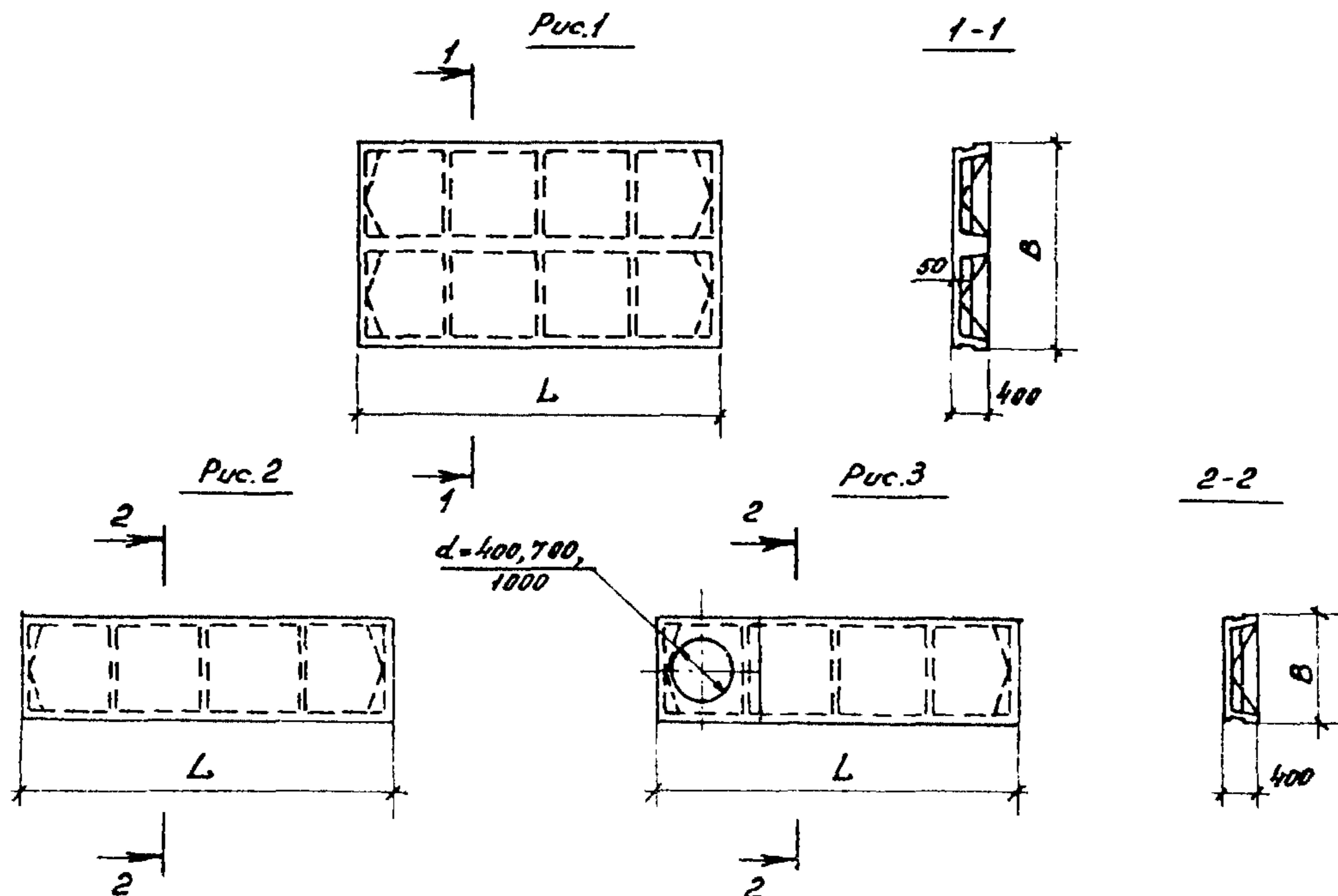


СК-3	СТРОИТЕЛЬНЫЙ КАТАЛОГ ЧАСТЬ 3 ТИПОВАЯ ДОКУМЕНТАЦИЯ НА КОНСТРУКЦИИ, ИЗДЕЛИЯ И УЗЛЫ ЗДАНИЙ И СООРУЖЕНИЙ	СТРОИТЕЛЬНЫЕ КОНСТРУКЦИИ И ИЗДЕЛИЯ Серия I.442.I-I.87 Выпуск 4
ГП ЦПП	ПЛИТЫ ПЕРЕКРЫТИЙ ЖЕЛЕЗОБЕТОННЫЕ РЕБРИСТЫЕ ВЫСОТОЙ 400 ММ, УКЛАДЫВАЕМЫЕ НА ПОЛКИ РИГЕЛЕЙ (ИЗМЕНЕННЫЙ ВАРИАНТ ОФОРМЛЕНИЯ)	УДК 69.025.22
ДЕКАБРЬ 1988		На 4 листах На 7 страницах Страница I



ДИАА ТЕХНИЧЕСКАЯ ХАРАКТЕРИСТИКА

В местах сопряжения торцевых и продольных ребер предусмотрены вуты с целью повышения технологичности изготовления плит.

Бетон тяжелый марок М200...М500.

Бетон на пористом заполнителе марок М200...М400.

Напрягаемая арматура из стали классов А-IV диаметром 12...25 мм, Ат-УСК диаметром 10...22 мм, АтУ диаметром 10...22 мм, Ат-VI диаметром 10...22 мм (или класса А-IIIВ, при отсутствии стали класса А-IV).

Плиты армированы сварными каркасами и сварными сетками.

Каркасы и сетки из стали класса А-III диаметром 6...20 мм и проволоки класса Вр-I диаметром 4 и 5 мм.

В закладных изделиях применяется сталь класса А-II, класса А-III.

ПЛИТЫ ПЕРЕКРЫТИЙ ЖЕЛЕЗОБЕТОННЫЕ РЕБРИСТЫЕ ВЫСОТОЙ 400 мм,
УКЛАДЫВАЕМЫЕ НА ПОЛКИ РИГЕЛЕЙ
(ИЗМЕНЕННЫЙ ВАРИАНТ ОФОРМЛЕНИЯ)

СТРОИТЕЛЬНЫЕ
КОНСТРУКЦИИ И
ИЗДЕЛИЯ
Серия I.442.I-I.87
Выпуск 4

Лист I
Страница 2

НОМЕНКЛАТУРА ПЛИТ

Рис.	Марка плиты		Размеры, мм		Марка бето-на	Расход материалов		Масса, т						
	Из тяжелого бетона	Из бетона на пористом заполнителе	Л	В		Бетон м ³	Сталь, кг	Из тя-желого бетона	Из бето-на на по-ристом запол-нителе					
I	ИП1-1А1УТ-В	ИП1-1А1УП-В	5550		200	1,94	97,2	4,85	3,88					
	ИП1-2А1УТ-В	ИП1-2А1УП-В			250		137,0							
	ИП1-3А1УТ-В	ИП1-3А1УП-В			300		161,6							
	ИП1-4А1УТ-В	ИП1-4А1УП-В			350		210,8							
	ИП1-5А1УТ-В	ИП1-5А1УП-В			350		270,9							
	ИП1-1АТУСКТ-ПВ	ИП1-1АТУСКП-ПВ			250		97,2							
	ИП1-2АТУСКТ-ПВ	ИП1-2АТУСКП-ПВ			300		126,6							
	ИП1-3АТУСКТ-ПВ	ИП1-3АТУСКП-ПВ			350		150,0							
	ИП1-4АТУСКТ-ПВ	-			450		192,0							
	ИП1-5АТУСКТ-ПВ	-			450		250,1							
	ИП1-1АТУТ-В	ИП1-1АТУП-В			250		97,2							
	ИП1-2АТУТ-В	ИП1-2АТУП-В			300		126,6							
	ИП1-3АТУТ-В	ИП1-3АТУП-В			350		147,9							
	ИП1-4АТУТ-В	ИП1-4АТУП-В			350		184,7							
	ИП1-5АТУТ-В	ИП1-5АТУП-В	400	242,8										
	ИП1-1АТУИТ-В	ИП1-1АТУИП-В	350	91,2	2985									
	ИП1-2АТУИТ-В	ИП1-2АТУИП-В	350	117,4										
	ИП1-3АТУИТ-В	ИП1-3АТУИП-В	400	137,5										
	ИП1-4АТУИТ-В	-	500	173,1										
	ИП1-5АТУИТ-В	-	500	224,4										
	ИП2-1А1УТ-В	ИП2-1А1УП-В	5050							200	1,79	90,4	4,48	3,58
	ИП2-2А1УТ-В	ИП2-2А1УП-В								250		117,4		
	ИП2-3А1УТ-В	ИП2-3А1УП-В								300		139,3		
	ИП2-4А1УТ-В	ИП2-4А1УП-В								350		178,8		
	ИП2-5А1УТ-В	ИП2-5А1УП-В								350		232,4		
	ИП2-1АТУСКТ-ПВ	ИП2-1АТУСКП-В								250		84,8		
	ИП2-2АТУСКТ-ПВ	ИП2-2АТУСКП-В								300		109,0		
	ИП2-3АТУСКТ-ПВ	ИП2-3АТУСКП-В								350		129,7		
ИП2-4АТУСКТ-ПВ	-	450								168,5				
ИП2-5АТУСКТ-ПВ	-	450			215,6									
ИП2-1АТУТ-В	ИП2-1АТУП-В	250			84,8									
ИП2-2АТУТ-В	ИП2-2АТУП-В	300			109,0									

ПЛИТЫ ПЕРЕКРЫТИЙ ЖЕЛЕЗОБЕТОННЫЕ РЕБРИСТЫЕ ВЫСОТОЙ 400 мм, УКЛАДЫВАЕМЫЕ НА ПОЛКИ РИГЕЛЕЙ (ИЗМЕНЕННЫЙ ВАРИАНТ ОБРАЗОВАНИЯ)					СТРОИТЕЛЬНЫЕ КОНСТРУКЦИИ И ИЗДЕЛИЯ Серия 1.442.1-1,87 Выпуск 4		Лист 2 Страница 3		
Продолжение									
Рно.	Марка плиты		Размеры, мм		Марка бетона	Расход материалов		Масса, т	
	Из тяжелого бетона	Из бетона на пористом запол- нителе	L	B		Бетон, м ³	Сталь, кг	Из тя- желого бетона	Из бето- на на порис- том за- полни- теле
I	ИП2-3АТУТ-В	ИП2-3АТУП-В	5050	2985	350	1,79	127,6	4,48	3,58
	ИП2-4АТУТ-В	ИП2-4АТУП-В			350		161,2		
	ИП2-5АТУТ-В	ИП2-5АТУП-В			400		208,3		
	ИП2-1АТУИТ-В	ИП2-1АТУИП-В			350		84,8		
	ИП2-2АТУИТ-В	ИП2-2АТУИП-В			350		101,4		
	ИП2-3АТУИТ-В	ИП2-3АТУИП-В			400		119,2		
	ИП2-4АТУИТ-В	-			500		151,6		
	ИП2-5АТУИТ-В	-			500		193,1		
2	ИП3-1А1УТ-В	ИП3-1А1УП-В	5550	1485	200	0,92	48,5	2,3	1,84
	ИП3-2А1УТ-В	ИП3-2А1УП-В			250		69,1		
	ИП3-3А1УТ-В	ИП3-3А1УП-В			300		79,9		
	ИП3-4А1УТ-В	ИП3-4А1УП-В			350		102,8		
	ИП3-5А1УТ-В	ИП3-5А1УП-В			350		134,4		
	ИП3-6А1УТ-В	-			450		164,0		
	ИП3-7А1УТ-В	-			500		187,7		
	ИП3-1АТУСКТ-ПВ	ИП3-1АТУСКП-ПВ			250		48,5		
	ИП3-2АТУСКТ-ПВ	ИП3-2АТУСКП-ПВ			300		63,9		
	ИП3-3АТУСКТ-ПВ	ИП3-3АТУСКП-ПВ			350		74,1		
	ИП3-4АТУСКТ-ПВ	-			450		93,4		
	ИП3-5АТУСКТ-ПВ	-			450		124,0		
	ИП3-6АТУСКТ-ПВ	-			500		152,4		
	ИП3-7АТУСКТ-ПВ	-			500		168,9		
	ИП3-1АТУТ-В	ИП3-1АТУП-В			250		48,5		
	ИП3-2АТУТ-В	ИП3-2АТУП-В			300		63,9		
	ИП3-3АТУТ-В	ИП3-3АТУП-В			350		74,1		
	ИП3-4АТУТ-В	ИП3-4АТУП-В			350		93,4		
	ИП3-5АТУТ-В	ИП3-5АТУП-В			400		124,0		
	ИП3-6АТУТ-В	-			450		152,4		
	ИП3-7АТУТ-В	-			500		168,9		
	ИП3-1АТУИТ-В	ИП3-1АТУИП-В			350		45,5		
	ИП3-2АТУИТ-В	ИП3-2АТУИП-В			350		59,3		
	ИП3-3АТУИТ-В	ИП3-3АТУИП-В			400		68,9		
ИП3-4АТУИТ-В	-	500	87,6						

ПЛИТЫ ПЕРЕКРЫТИЙ ЖЕЛЕЗОБЕТОННЫЕ РЕБРИСТЫЕ ВЫСОТОЙ 400 мм,
УКЛАДЫВАЕМЫЕ НА ПОЛКИ РИГЕЛЕЙ
(ИЗМЕНЕННЫЙ ВАРИАНТ ОФОРМЛЕНИЯ)

СТРОИТЕЛЬНЫЕ
КОНСТРУКЦИИ И
ИЗДЕЛИЯ
Серия 1.442.1-1.87
Выпуск 4

Лист 2
Страница 4

Продолжение

Рис.	Марка плиты		Размеры, мм		Марка бетона	Расход материалов		Масса, т			
	Из тяжелого бетона	Из бетона на пористом заполнителе	L	B		Бетон м ³	Сталь, кг	Из тяжелого бетона	Из бетона на пористом заполнителе		
2	ИПЗ-5АТУИТ-В	-	5550	1485	500	0,92	114,8	2,3	1,84		
	ИПЗ-6АТУИТ-В	-			500		142,0				
3	ИПЗ-1А1УТ-1В	ИПЗ-1А1УП-1В			200	0,92	1,02	85,7	2,55	2,04	
	ИПЗ-1АТУСКТ-1ПВ	ИПЗ-1АТУСКП-1ПВ			250			85,7			
	ИПЗ-1АТУТ-1В	ИПЗ-1АТУП-1В			250			85,7			
	ИПЗ-1АТУИТ-1В	ИПЗ-1АТУИП-1В			350		82,7				
	ИПЗ-1А1УТ-2В	ИПЗ-1А1УП-2В			200		0,99	2,48	84,9	1,98	
	ИПЗ-1АТУСКТ-2ПВ	ИПЗ-1АТУСКП-2ПВ			250				84,9		
	ИПЗ-1АТУТ-2В	ИПЗ-1АТУП-2В			250				84,9		
	ИПЗ-1АТУИТ-2В	ИПЗ-1АТУИП-2В			350		81,9				
	ИПЗ-1А1УТ-3В	ИПЗ-1А1УП-3В			200		0,95	2,38	77,5	1,9	
	ИПЗ-1АТУСКТ-3ПВ	ИПЗ-1АТУСКП-3ПВ			250				77,5		
	ИПЗ-1АТУТ-3В	ИПЗ-1АТУП-3В			250				77,5		
	ИПЗ-1АТУИТ-3В	ИПЗ-1АТУИП-3В			350				74,5		
2	ИП4-1А1УТ-В	ИП4-1А1УП-В			5050	1485	200	0,85	45,0	2,13	1,7
	ИП4-2А1УТ-В	ИП4-2А1УП-В					250		59,2		
	ИП4-3А1УТ-В	ИП4-3А1УП-В					300		68,9		
	ИП4-4А1УТ-В	ИП4-4А1УП-В					350		86,8		
	ИП4-5А1УТ-В	ИП4-5А1УП-В					350		115,0		
	ИП4-6А1УТ-В	-					450		141,8		
	ИП4-7А1УТ-В	-	500	156,9							
	ИП4-1АТУСКТ-ПВ	ИП4-1АТУСКП-ПВ	250	42,2							
	ИП4-2АТУСКТ-ПВ	ИП4-2АТУСКП-ПВ	300	55,0							
	ИП4-3АТУСКТ-ПВ	ИП4-3АТУСКП-ПВ	350	63,8							
	ИП4-4АТУСКТ-ПВ	-	450	81,6							
	ИП4-5АТУСКТ-ПВ	-	450	106,6							
	ИП4-6АТУСКТ-ПВ	-	500	132,2							
	ИП4-7АТУСКТ-ПВ	-	500	146,5							
	ИП4-1АТУТ-В	ИП4-1АТУП-В	250	42,2							
	ИП4-2АТУТ-В	ИП4-2АТУП-В	300	55,0							
	ИП4-3АТУТ-В	ИП4-3АТУП-В	350	63,8							
	ИП4-4АТУТ-В	ИП4-4АТУП-В	350	81,6							
ИП4-5АТУТ-В	ИП4-5АТУП-В	400	106,6								

ПЛИТЫ ПЕРЕКРЫТИЙ ЖЕЛЕЗОБЕТОННЫЕ РЕБРИСТЫЕ ВЫСОТОЙ 400 мм,
УКЛАДЫВАЕМЫЕ НА ПОЛКИ РИГЕЛЕЙ
(ИЗМЕНЕННЫЙ ВАРИАНТ ОФОРМЛЕНИЯ)

СТРОИТЕЛЬНЫЕ
КОНСТРУКЦИИ И
ИЗДЕЛИЯ
Серия I.442.I-1.87
Выпуск 4

Лист 3
Страница 5

Продолжение

Рис.	Марки плиты		Размеры, мм		Марка бетона	Расход материалов		Масса, т	
	Из тяжелого бетона	Из бетона на пористом заполнителе	L	B		Бетон, м ³	Сталь, кг	Из тяжелого бетона	Из бетона на пористом заполнителе
2	ИП4-6АТУТ-В	-	5050	1425	450	0,85	132,2	2,13	1,7
	ИП4-7АТУТ-В	-			500		146,5		
	ИП4-1АТУИТ-В	ИП4-1АТУИП-В			350		42,2		
	ИП4-2АТУИТ-В	ИП4-2АТУИП-В			350		51,2		
	ИП4-3АТУИТ-В	ИП4-3АТУИП-В			400		59,6		
	ИП4-4АТУИТ-В	-			500		76,8		
	ИП4-5АТУИТ-В	-			500		99,0		
	ИП4-6АТУИТ-В	-			500		123,0		
	ИП5-1А1УТ-В	ИП5-1А1УП-В	5550	935	200	0,69	38,5	1,73	1,38
	ИП5-2А1УТ-В	ИП5-2А1УП-В			250		49,9		
	ИП5-3А1УТ-В	ИП5-3А1УП-В			300		54,5		
	ИП5-4А1УТ-В	ИП5-4А1УП-В			350		64,1		
	ИП5-5А1УТ-В	ИП5-5А1УП-В			350		69,9		
	ИП5-6А1УТ-В	-			450		93,4		
	ИП5-7А1УТ-В	-			500		110,0		
	ИП5-1АТУСКТ-ПВ	ИП5-1АТУСКП-ПВ			250		38,5		
	ИП5-2АТУСКТ-ПВ	ИП5-2АТУСКП-ПВ			300		45,7		
	ИП5-3АТУСКТ-ПВ	ИП5-3АТУСКП-ПВ			350		49,9		
	ИП5-4АТУСКТ-ПВ	-			450		58,9		
	ИП5-5АТУСКТ-ПВ	-			450		64,1		
	ИП5-6АТУСКТ-ПВ	-			500		84,0		
	ИП5-7АТУСКТ-ПВ	-			500		99,6		
	ИП5-1АТУТ-В	ИП5-1АТУП-В			250		38,5		
	ИП5-2АТУТ-В	ИП5-2АТУП-В			300		45,7		
	ИП5-3АТУТ-В	ИП5-3АТУП-В			350		49,9		
	ИП5-4АТУТ-В	ИП5-4АТУП-В			350		58,9		
	ИП5-5АТУТ-В	ИП5-5АТУП-В			400		64,1		
	ИП5-6АТУТ-В	-			450		84,0		
ИП5-7АТУТ-В	-	500			99,6				
ИП5-1АТУИТ-В	ИП5-1АТУИП-В	350			38,5				
ИП5-2АТУИТ-В	ИП5-2АТУИП-В	350			42,1				
ИП5-3АТУИТ-В	ИП5-3АТУИП-В	400			45,7				
ИП5-4АТУИТ-В	-	500			54,3				

ПЛИТЫ ПЕРЕКРЫТИЙ ЖЕЛЕЗОБЕТОННЫЕ РЕБРИСТЫЕ ВЫСОТОЙ 400 ММ, УКЛАДЫВАЕМЫЕ НА ПОЛКИ РИГЕЛЕЙ (ИЗМЕНЕННЫЙ ВАРИАНТ ОФОРМЛЕНИЯ)					СТРОИТЕЛЬНЫЕ КОНСТРУКЦИИ И ИЗДЕЛИЯ Серия I.442.I-I.87 Выпуск 4		Лист 3 Страница 6		
Продолжение									
Рно.	Марка плиты		Размеры, мм		Марка бетона	Расход материалов		Масса, т	
	Из тяжелого бетона	Из бетона на пористом запол- нителе	L	B		Бетон, м ³	Сталь, кг	Из тя- желого бетона	Из бето- на на пористо- м за- полни- теле
2	ИП5-5АТУИТ-В	-	5550		500	0,69	58,9	1,73	1,38
	ИП5-6АТУИТ-В	-			500		84,0		
	ИП6-1АТУТ-В	ИП6-1АТУП-В	5050	935	200	0,64	35,8	1,6	1,28
	ИП6-2АТУТ-В	ИП6-2АТУП-В			250		46,2		
	ИП6-3АТУТ-В	ИП6-3АТУП-В			300		50,4		
	ИП6-4АТУТ-В	ИП6-4АТУП-В			350		59,3		
	ИП6-5АТУТ-В	ИП6-5АТУП-В			350		64,5		
	ИП6-6АТУТ-В	-			450		86,6		
	ИП6-7АТУТ-В	-			500		102,2		
	ИП6-1АТУСКТ-ПВ	ИП6-1АТУСКП-ПВ			250		35,8		
	ИП6-2АТУСКТ-ПВ	ИП6-2АТУСКП-ПВ			300		42,4		
	ИП6-3АТУСКТ-ПВ	ИП6-3АТУСКП-ПВ			350		46,2		
	ИП6-4АТУСКТ-ПВ	-			450		54,5		
	ИП6-5АТУСКТ-ПВ	-			450		59,3		
	ИП6-6АТУСКТ-ПВ	-			500		78,0		
	ИП6-7АТУСКТ-ПВ	-			500		92,6		
	ИП6-1АТУТ-В	ИП6-1АТУП-В	250	35,8					
	ИП6-2АТУТ-В	ИП6-2АТУП-В	300	42,4					
	ИП6-3АТУТ-В	ИП6-3АТУП-В	350	46,2					
	ИП6-4АТУТ-В	ИП6-4АТУП-В	350	54,5					
	ИП6-5АТУТ-В	ИП6-5АТУП-В	400	59,3					
	ИП6-6АТУТ-В	-	450	78,0					
	ИП6-7АТУТ-В	-	500	92,6					
	ИП6-1АТУИТ-В	ИП6-1АТУИП-В	350	35,8					
	ИП6-2АТУИТ-В	ИП6-2АТУИП-В	350	39,2					
	ИП6-3АТУИТ-В	ИП6-3АТУИП-В	400	42,4					
	ИП6-4АТУИТ-В	-	500	50,3					
	ИП6-5АТУИТ-В	-	500	54,5					
	ИП6-6АТУИТ-В	-	500	78,0					

<p>ПЛИТЫ ПЕРЕКРЫТИЙ ЖЕЛЕЗОБЕТОННЫЕ РЕБРИСТЫЕ ВЫСОТОЙ 400 мм, УКЛАДЫВАЕМЫЕ НА ПОЛКИ РИГЕЛЕЙ (ИЗМЕНЕННЫЙ ВАРИАНТ ОФОРМЛЕНИЯ)</p>	<p>СТРОИТЕЛЬНЫЕ КОНСТРУКЦИИ И ИЗДЕЛИЯ Серия I.442.I-I.87 Выпуск 4</p>	<p>Лист 4 Страница 7</p>
<p>С2ВА УКАЗАНИЯ ПО ПРИМЕНЕНИЮ</p> <p>Данный выпуск переработан в соответствии с указанием Госстроя СССР (письмо № 6/6-826 от 03.03.87) только в части упрощения оформления рабочих чертежей. Расчетные характеристики, конструктивные решения и технико-экономические показатели сохранены без изменения в соответствии с требованиями нормативных и руководящих документов, действовавших на период разработки документации (до 1982 г.) по рабочим чертежам плит, утвержденным Госстроем СССР 22.10.82г. постановлением № 262.</p> <p>Плиты данного выпуска являются вариантом плит, разработанных в выпусках I и 2 и отличающихся от них только наличием втулов в местах сопряжения торцевых и продольных ребер. Плиты применяются для перекрытий многоэтажных производственных зданий в несейсмических и сейсмических районах с расчетной сейсмичностью до 9 баллов включительно.</p> <p>Расчетная нагрузка $\frac{550...5375}{5,39...52,67}$кПа (без учета массы плиты)</p> <p>Предел огнестойкости - не менее 0,75 часа</p> <p>М IVD РАСЧЕТНАЯ ТЕМПЕРАТУРА НАРУЖНОГО ВОЗДУХА - минус 40°С</p> <p>Г 2ВQ СТЕПЕНЬ АГРЕССИВНОСТИ СРЕДЫ - неагрессивная, слабо- и среднеагрессивная для плит с рабочей арматурой из стали класса А-III, А-IV; слабо- и среднеагрессивная - из стали класса Ат-УСК; неагрессивная - из стали классов Ат-У, Ат-У1.</p> <p style="text-align: center;">Д О П О Л Н И Т Е Л Ь Н Ы Е Д А Н Н Ы Е</p> <p>Расшифровка марки изделия: III-IAтУСКТ-IIIВ, где:</p> <p>I - условное обозначение типа плиты II - условное обозначение плит перекрытия 3 - условное обозначение типоразмера плиты I - условное обозначение несущей способности AtУСК - условное обозначение класса стали напрягаемой арматуры T - условное обозначение тяжелого бетона I - наличие круглого отверстия $d = 400$ мм II - условное обозначение повышенной плотности бетона B - условное обозначение втулов</p> <p>Настоящий выпуск следует рассматривать совместно с рабочими чертежами вып. I и 2 данной серии.</p> <p>В7ЕА СОСТАВ ПРОЕКТНОЙ ДОКУМЕНТАЦИИ</p> <p>Выпуск 4 - Предварительно напряженные плиты шириной 3,0; 1,5 и 0,95 м с втулами и со сниженными величинами усилий натяжения рабочей арматуры (дополнение к выпускам I и 2). Рабочие чертежи.</p> <p>Объем проектных материалов, приведенных к формату А4, - 44 форматки.</p> <p>АВТОР ПРОЕКТА ЦНИИпромзданий, 127238, Москва, И-238, Дмитровское шоссе, д.46 совместно с НИИЖБ и НИИСК.</p> <p>В7НА УТВЕРЖДЕНИЕ Утверждены Госстроем СССР, протокол от 02.06.88 № АЧ-29 Введены в действие с 01.10.88</p> <p>В7КА ПОСТАВЩИК Государственное предприятие - Центр проектной продукции массового применения (ГП ЦПП), 127238, Москва, Дмитровское ш., 46, корп. 2</p> <p style="text-align: right;">Инв. № 23359 Катал. № 062565</p>		