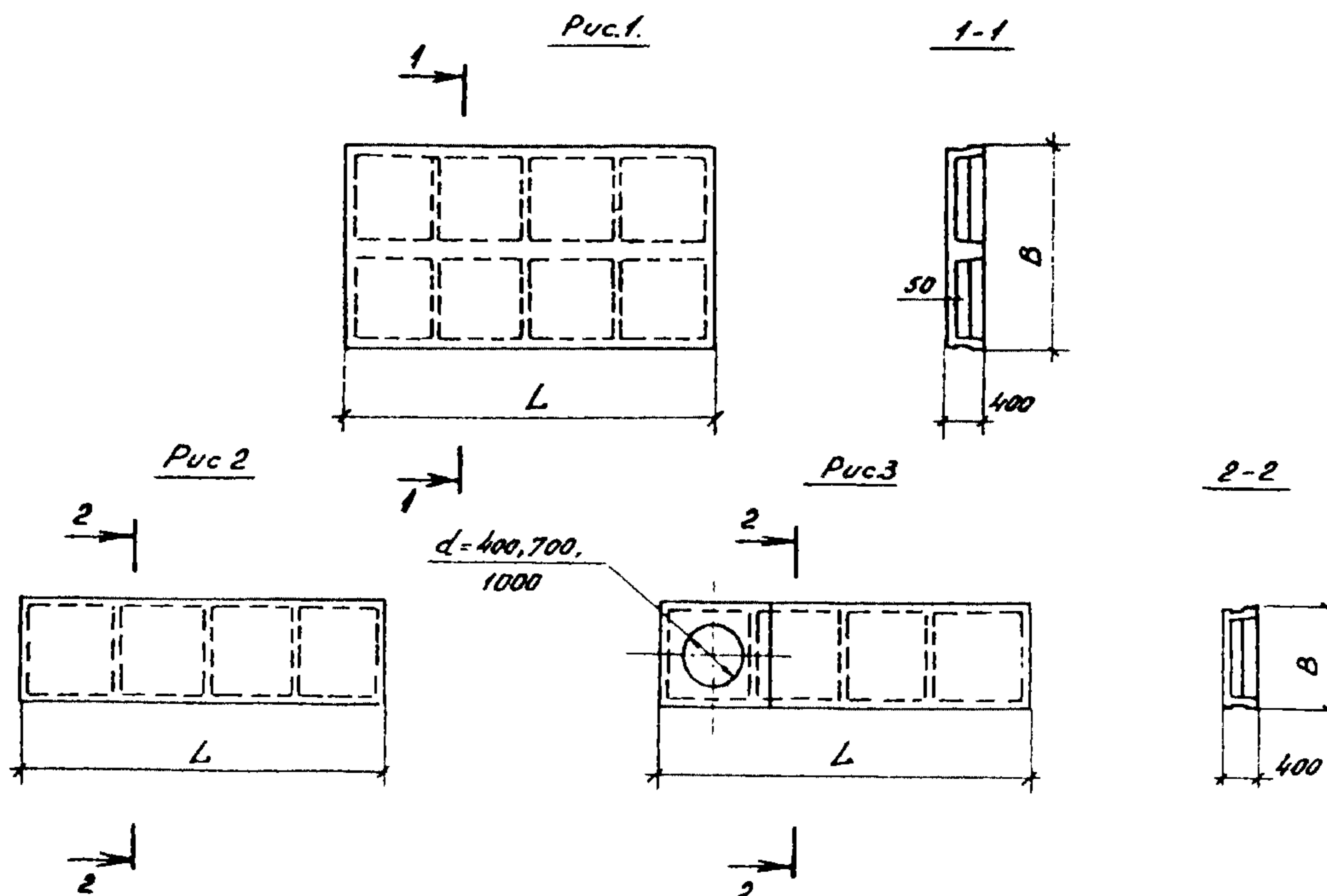


СК-3	СТРОИТЕЛЬНЫЙ КАТАЛОГ ЧАСТЬ 3 ТИПОВАЯ ДОКУМЕНТАЦИЯ НА КОНСТРУКЦИИ, ИЗДЕЛИЯ И УЗЛЫ ЗДАНИЙ И СООРУЖЕНИЙ	СТРОИТЕЛЬНЫЕ КОНСТРУКЦИИ И ИЗДЕЛИЯ Серия I.442.I-I.87 Выпуск I,2
ГП ЦПП	ПЛИТЫ ПЕРЕКРЫТИЙ ЖЕЛЕЗОБЕТОННЫЕ РЕБРИСТЫЕ ВЫСОТОЙ 400 мм, УКЛАДЫВАЕМЫЕ НА ПОЛКИ РИГЕЛЕЙ (ИЗМЕНЕННЫЙ ВАРИАНТ ОФОРМЛЕНИЯ)	УДК 69.025.22
ДЕКАБРЬ 1988		На 4 листах На 7 страницах Страница I



ДИАА ТЕХНИЧЕСКАЯ ХАРАКТЕРИСТИКА

Бетон тяжелый марок М200...М500

Бетон на пористом заполнителе марок М200...М400

Напрягаемая арматура из стали классов А-IV диаметром 12...25 мм, Ат-УСК диаметром 10...22 мм, Ат-У диаметром 10...22 мм, Ат-VI диаметром 10...22 мм (или класса А-IIIв при отсутствии стали класса А-IV).

Плиты армированы сварными каркасами и сварными сетками.

Каркасы и сетки из стали класса А-III диаметром 6...20 мм и проволоки класса Вр-I диаметром 4 и 5 мм.

ПЛИТЫ ПЕРЕКРЫТИЙ ЖЕЛЕЗОБЕТОННЫЕ РЕБРИСТЫЕ ВЫСОТОЙ 400 мм,
УКЛАДЫВАЕМЫЕ НА ПОЛКИ РИГЕЛЕЙ
(ИЗМЕНЕННЫЙ ВАРИАНТ ОБОРУДОВАНИЯ)

СТРОИТЕЛЬНЫЕ
КОНСТРУКЦИИ И
ИЗДЕЛИЯ
Серия 1.442.1-1.87
Выпуск 1,2

Лист I
Страница 2

НОМЕНКЛАТУРА ПЛИТ

Рис.	Марка плиты		Размер, мм		Марка бетона	Расход материалов		Масса, т	
	Из тяжелого бетона	Из бетона на пористом заполнителе	L	B		Бетон, м³	Сталь, кг	Из тяжелого бетона	Из бетона на пористом заполнителе
I	ИП1-1А1УТ	ИП1-1А1УП	5550	2985	200	1,89	97,2	4,73	3,8
	ИП1-2А1УТ	ИП1-2А1УП			250		137,0		
	ИП1-3А1УТ	ИП1-3А1УП			300		161,6		
	ИП1-4А1УТ	ИП1-4А1УП			350		210,8		
	ИП1-5А1УТ	ИП1-5А1УП			350		270,9		
	ИП1-1АТУСКТ-П	ИП1-1АТУСКП-П			250		97,2		
	ИП1-2АТУСКТ-П	ИП1-2АТУСКП-П			300		126,6		
	ИП1-3АТУСКТ-П	ИП1-3АТУСКП-П			350		150,0		
	ИП1-4АТУСКТ-П	-			450		192,0		
	ИП1-5АТУСКТ-П	-			450		250,1		
	ИП1-1АТУТ	ИП1-1АТУП			250		97,2		
	ИП1-2АТУТ	ИП1-2АТУП			300		126,6		
	ИП1-3АТУТ	ИП1-3АТУП			350		147,9		
	ИП1-4АТУТ	ИП1-4АТУП			350		184,7		
	ИП1-5АТУТ	ИП1-5АТУП			400		242,8		
	ИП1-1АТУИТ	ИП1-1АТУИП			350		91,2		
	ИП1-2АТУИТ	ИП1-2АТУИП			350		117,4		
	ИП1-3АТУИТ	ИП1-3АТУИП			400		137,5		
	ИП1-4АТУИТ	-			500		173,1		
	ИП1-5АТУИТ	-			500		224,4		
	ИП2-1А1УТ	ИП2-1А1УП	5050		200	1,74	90,4	4,35	3,5
	ИП2-2А1УТ	ИП2-2А1УП			250		117,4		
	ИП2-3А1УТ	ИП2-3А1УП			300		139,3		
	ИП2-4А1УТ	ИП2-4А1УП			350		178,9		
	ИП2-5А1УТ	ИП2-5А1УП			350		232,4		
	ИП2-1АТУСКТ-П	ИП2-1АТУСКТ-П			250		84,8		
	ИП2-2АТУСКТ-П	ИП2-2АТУСКТ-П			300		109,0		
	ИП2-3АТУСКТ-П	ИП2-3АТУСКТ-П			350		129,7		
	ИП2-4АТУСКТ-П	-			450		168,5		
	ИП2-5АТУСКТ-П	-			450		215,6		
	ИП2-1АТУТ	ИП2-1АТУП			250		84,8		
	ИП2-2АТУТ	ИП2-2АТУП			300		109,0		

ПЛИТЫ ПЕРЕКРЫТИЙ ЖЕЛЕЗОБЕТОННЫЕ РЕБРИСТЫЕ ВЫСОТОЙ 400 мм,
УКЛАДЫВАЕМЫЕ НА ПОЛКИ РИГЕЛЕЙ
(ИЗМЕНЕННЫЙ ВАРИАНТ ОФОРМЛЕНИЯ)

СТРОИТЕЛЬНЫЕ
КОНСТРУКЦИИ И
ИЗДЕЛИЯ
Серия I.442.I-1.87
Выпуск I,2

Лист 2
Страница 3

Продолжение

Рис.	Марка плиты		Размеры, мм		Марка бетона	Расход материалов		Масса, т	
	Из тяжелого бетона	Из бетона на пористом заполнителе	L	B		Бетон, м ³	Сталь, кг	из тяжелого бетона	из бетона на пористом заполнителе
I	ИП2-3АТУТ	ИП2-3АТУП	5050	2985	350	1,74	127,6	4,35	3,5
	ИП2-4АТУТ	ИП2-4АТУП			350		161,2		
	ИП2-5АТУТ	ИП2-5АТУП			400		208,3		
	ИП2-1АТУИТ	ИП2-1АТУИП			350		84,8		
	ИП2-2АТУИТ	ИП2-2АТУИП			350		101,4		
	ИП2-3АТУИТ	ИП2-3АТУИП			400		119,2		
	ИП2-4АТУИТ	-			500		151,6		
	ИП2-5АТУИТ	-			500		193,1		
2	ИП3-1А1УТ	ИП3-1А1УП	5550	1485	200	0,9	48,5	2,2	1,8
	ИП3-2А1УТ	ИП3-2А1УП			250		69,1		
	ИП3-3А1УТ	ИП3-3А1УП			300		79,9		
	ИП3-4А1УТ	ИП3-4А1УП			350		102,8		
	ИП3-5А1УТ	ИП3-5А1УП			350		134,4		
	ИП3-6А1УТ	-			450		164,0		
	ИП3-7А1УТ	-			500		187,7		
	ИП3-1АТУСКТ-П	ИП3-1АТУСКП-П			250		48,5		
	ИП3-2АТУСКТ-П	ИП3-2АТУСКП-П			300		63,9		
	ИП3-3АТУСКТ-П	ИП3-3АТУСКП-П			350		74,1		
	ИП3-4АТУСКТ-П	-			450		93,4		
	ИП3-5АТУСКТ-П	-			450		124,0		
	ИП3-6АТУСКТ-П	-			500		152,4		
	ИП3-7АТУСКТ-П	-			500		168,9		
	ИП3-1АТУТ	ИП3-1АТУП			250		48,5		
	ИП3-2АТУТ	ИП3-2АТУП			300		63,9		
	ИП3-3АТУТ	ИП3-3АТУП			350		74,1		
	ИП3-4АТУТ	ИП3-4АТУП			350		93,4		
	ИП3-5АТУТ	ИП3-5АТУП			400		124,0		
	ИП3-6АТУТ	-			450		152,4		
	ИП3-7АТУТ	-			500		168,9		
	ИП3-1АТУИТ	ИП3-1АТУИП			350		45,5		
	ИП3-2АТУИТ	ИП3-2АТУИП			350		59,3		
	ИП3-3АТУИТ	ИП3-3АТУИП			400		68,9		
ИП3-4АТУИТ	-	500	87,6						

ПЛИТЫ ПЕРЕКРЫТИЯ ЖЕЛЕЗОБЕТОННЫЕ РЕБРИСТЫЕ ВЫСОТОЙ 400 мм, УКЛАДЫВАЕМЫЕ НА ПОЛКИ РИГЕЛЕЙ (ИЗМЕНЕННЫЙ ВАРИАНТ ОБОРУДОВАНИЯ)					СТРОИТЕЛЬНЫЕ КОНСТРУКЦИИ И ИЗДЕЛИЯ Серия I.442.I-I.87 Выпуск I,2		Лист 2 Страница 4				
Продолжение											
Рис.	Марка плиты		Размеры, мм		Марка, бетона	Расход материалов		Масса, т			
	Из тяжелого бетона	Из бетона на пористых запол- нителях	L	B		Бетон, м³	Сталь, кг	Из тя- желого бетона	Из бе- тона на по- ристом запол- нителе		
2	ИПЗ-5АТУИТ	-	5550	1485	500	0,9	114,8	2,2	1,8		
	ИПЗ-6АТУИТ	-			500		142,0				
3	ИПЗ-1А1УТ-1	ИПЗ-1А1УП-1			200	0,97	1,0	85,7	2,5	2,0	
	ИПЗ-1АТУСКТ-1П	ИПЗ-1А1УСКП-1П			250			85,7			
	ИПЗ-1АТУТ-1	ИПЗ-1АТУП-1			250			85,7			
	ИПЗ-1АТУИТ-1	ИПЗ-1АТУИП-1			350		0,93	2,4	82,7	1,9	
	ИПЗ-1А1УТ-2	ИПЗ-1А1УП-2			200				84,9		
	ИПЗ-1АТУСКТ-2П	ИПЗ-1АТУСКП-2П			250				84,9		
	ИПЗ-1АТУТ-2	ИПЗ-1АТУП-2			250		0,93	2,3	84,9	1,9	
	ИПЗ-1АТУИТ-2	ИПЗ-1АТУИП-2			350				81,9		
	ИПЗ-1А1УТ-3	ИПЗ-1А1УП-3			200				77,5		
	ИПЗ-1АТУСКТ-3П	ИПЗ-1АТУСКП-3П			250		0,93	2,3	77,5	1,9	
	ИПЗ-1АТУТ-3	ИПЗ-1АТУП-3			250				77,5		
	ИПЗ-1АТУИТ-3	ИПЗ-1АТУИП-3			350				74,5		
2	ИП4-1А1УТ	ИП4-1А1УП			5050	1485	200	0,83	45,0	2,1	1,7
	ИП4-2А1УТ	ИП4-2А1УП					250		59,2		
	ИП4-3А1УТ	ИП4-3А1УП					300		68,6		
	ИП4-4А1УТ	ИП4-4А1УП					350		86,8		
	ИП4-5А1УТ	ИП4-5А1УП					350		115,0		
	ИП4-6А1УТ	-					450		141,8		
	ИП4-7А1УТ	-	500	156,9							
	ИП4-1АТУСКТ-П	ИП4-1УТУСКП-П	250	42,2							
	ИП4-2АТУСКТ-П	ИП4-2АТУСКП-П	300	55,0							
	ИП4-3АТУСКТ-П	ИП4-3АТУСКП-П	350	63,8							
	ИП4-4АТУСКТ-П	-	450	81,6							
	ИП4-5АТУСКТ-П	-	450	106,6							
	ИП4-6АТУСКТ-П	-	500	132,2							
	ИП4-7АТУСКТ-П	-	500	146,5							
	ИП4-1АТУТ	ИП4-1АТУП	250	42,2							
	ИП4-2АТУТ	ИП4-2АТУП	300	55,0							
	ИП4-3АТУТ	ИП4-3АТУП	350	63,8							
	ИП4-4АТУТ	ИП4-4АТУП	350	81,6							
ИП4-5АТУТ	ИП4-5АТУП	400	106,6								

ПЛИТЫ ПЕРЕКРЫТИЙ ЖЕЛЕЗОБЕТОННЫЕ РЕБРИСТЫЕ ВЫСОТОЙ 400 мм, УКЛАДЫВАЕМЫЕ НА ПОЛКИ РИГЕЛЕЙ (ИЗМЕНЕННЫЙ ВАРИАНТ ОФОРМЛЕНИЯ)					СТРОИТЕЛЬНЫЕ КОНСТРУКЦИИ И ИЗДЕЛИЯ Серия I.442.I-I.87 Выпуск I,2		Лист 3 Страница 5		
Продолжение									
Рис.	Марка плиты		Размеры, мм		Марка бетона	Расход материалов		Масса, т	
	Из тяжелого бетона	Из бетона на пористом запол- нителе	Л	В		Бетон, м ³	Сталь, кг	Из тя- желого бетона	Из бе- тона на порис- том за- полни- теле
2	ИП4-6АТУТ	-	5050	1485	450	0,83	132,2	2,1	1,7
	ИП4-7АТУТ	-			500		146,5		
	ИП4-1АТУИТ	ИП4-1АТУИП			350		42,2		
	ИП4-2АТУИТ	ИП4-2АТУИП			350		51,2		
	ИП4-3АТУИТ	ИП4-3АТУИП			400		59,6		
	ИП4-4АТУИТ	-			500		76,8		
	ИП4-5АТУИТ	-			500		99,0		
	ИП4-6АТУИТ	-			500		123,0		
	ИП5-1А1УТ	ИП5-1А1УП	5550	935	200	0,68	38,5	1,7	1,4
	ИП5-2А1УТ	ИП5-2А1УП			250		49,9		
	ИП5-3А1УТ	ИП5-3А1УП			300		54,5		
	ИП5-4А1УТ	ИП5-4А1УП			350		64,1		
	ИП5-5А1УТ	ИП5-5А1УП			350		69,9		
	ИП5-6А1УТ	-			450		93,4		
	ИП5-7А1УТ	-			500		110,0		
	ИП5-1АТУСКТ-П	ИП5-1АТУСКП-П			250		38,5		
	ИП5-2АТУСКТ-П	ИП5-2АТУСКП-П			300		45,7		
	ИП5-3АТУСКТ-П	ИП5-3АТУСКП-П			350		49,9		
	ИП5-4АТУСКТ-П	-			450		58,9		
	ИП5-5АТУСКТ-П	-			450		64,1		
	ИП5-6АТУСКТ-П	-			500		84,0		
	ИП5-7АТУСКТ-П	-			500		99,6		
	ИП5-1АТУТ	ИП5-1АТУП			250		38,5		
	ИП5-2АТУТ	ИП5-2АТУП			300		45,7		
	ИП5-3АТУТ	ИП5-3АТУП			350		49,9		
	ИП5-4АТУТ	ИП5-4АТУП			350		58,9		
	ИП5-5АТУТ	ИП5-5АТУП			400		64,1		
	ИП5-6АТУТ	-			450		84,0		
ИП5-7АТУТ	-	500			99,6				
ИП5-1АТУИТ	ИП5-1АТУИП	350			38,5				
ИП5-2АТУИТ	ИП5-2АТУИП	350			42,1				
ИП5-3АТУИТ	ИП5-3АТУИП	400			45,7				
ИП5-4АТУИТ	-	500			54,3				

ПЛИТЫ ПЕРЕКРЫТИЙ ЖЕЛЕЗОБЕТОННЫЕ РЕБРИСТЫЕ ВЫСОТОЙ 400 мм, УКЛАДЫВАЕМЫЕ НА ПОЛКИ РИГЕЛЕЙ (ИЗМЕНЕННЫЙ ВАРИАНТ ОФОРМЛЕНИЯ)					СТРОИТЕЛЬНЫЕ КОНСТРУКЦИИ И ИЗДЕЛИЯ Серия I.442.I-I.87 Выпуск I,2		Лист 3 Страница 6		
Продолжение									
Рис.	Марка плиты		Размеры, мм		Марка бетона	Расход материалов		Масса, т	
	Из тяжелого бетона	Из бетона на пористом запол- нителе	L	B		Бетон, м ³	Сталь, кг	Из тя- желого бетона	Из бе- тона на по- ристом запол- нителе
2	ИП5-5АТУИТ	-	5550		500	0,68	58,9	1,7	1,4
	ИП5-6АТУИТ	-			500		84,0		
	ИП6-1АЛУТ	ИП6-1АЛУП	5050	935	200	0,63	35,8	1,6	1,3
	ИП6-2АЛУТ	ИП6-2АЛУП			250		46,2		
	ИП6-3АЛУТ	ИП6-3АЛУП			300		50,4		
	ИП6-4АЛУТ	ИП6-4АЛУП			350		59,3		
	ИП6-5АЛУТ	ИП6-5АЛУП			350		64,5		
	ИП6-6АЛУТ	-			450		86,6		
	ИП6-7АЛУТ	-			500		102,2		
	ИП6-1АТУСКТ-П	ИП6-1АТУСКП-П			250		35,8		
	ИП6-2АТУСКТ-П	ИП6-2АТУСКП-П			300		42,4		
	ИП6-3АТУСКТ-П	ИП6-3АТУСКП-П			350		46,2		
	ИП6-4АТУСКТ-П	-			450		54,5		
	ИП6-5АТУСКТ-П	-			450		59,3		
	ИП6-6АТУСКТ-П	-			500		78,0		
	ИП6-7АТУСКТ-П	-			500		92,6		
	ИП6-1АТУТ	ИП6-1АТУП			250		35,8		
	ИП6-2АТУТ	ИП6-2АТУП			300		42,4		
	ИП6-3АТУТ	ИП6-3АТУП	350	46,2					
	ИП6-4АТУТ	ИП6-4АТУП	350	54,5					
	ИП6-5АТУТ	ИП6-5АТУП	400	59,3					
	ИП6-6АТУТ	-	450	78,0					
	ИП6-7АТУТ	-	500	92,6					
	ИП6-1АТУИТ	ИП6-1АТУИП	350	35,8					
	ИП6-2АТУИТ	ИП6-2АТУИП	350	39,2					
	ИП6-3АТУИТ	ИП6-3АТУИП	400	42,4					
	ИП6-4АТУИТ	-	500	50,3					
	ИП6-5АТУИТ	-	500	54,5					
	ИП6-6АТУИТ	-	500	78,0					

ПЛИТЫ ПЕРЕКРЫТИЙ ЖЕЛЕЗОБЕТОННЫЕ РЕБРИСТЫЕ ВЫСОТОЙ 400 ММ,
УКЛАДЫВАЕМЫЕ НА ПОЛКИ РИГЕЛЕЙ
(ИЗМЕНЕННЫЙ ВАРИАНТ ОФОРМЛЕНИЯ)

СТРОИТЕЛЬНЫЕ
КОНСТРУКЦИИ И
ИЗДЕЛИЯ
Серия I.442.I-I.87
Выпуск I,2

Лист 4
Страница 7

С2ВА УКАЗАНИЯ ПО ПРИМЕНЕНИЮ

Данный выпуск переработан в соответствии с указанием Госстроя СССР (письмо № 6/6-826 от 03.03.87) только в части упрощения оформления рабочих чертежей. Расчетные характеристики, конструктивные решения и технико-экономические показатели сохранены без изменения в соответствии с требованиями нормативных и руководящих документов, действовавших на период разработки документации (до 1982 г.) по рабочим чертежам плит, утвержденным Госстроем СССР 22.10.82 г. постановлением № 262.

Плиты применяются для перекрытий многоэтажных производственных зданий в несейсмических и сейсмических районах с расчетной сейсмичностью до 9 баллов включительно.

Расчетная нагрузка на перекрытие $\frac{550...5375 \text{ кгс/м}^2}{5,39...52,67 \text{ кПа}}$ (без учета массы плиты)

Предел огнестойкости - не менее 0,75 часа

М1ВВ РАСЧЕТНАЯ ТЕМПЕРАТУРА

НАРУЖНОГО ВОЗДУХА - минус 40°C

Г2ВВ СТЕПЕНЬ АГРЕССИВНОСТИ СРЕДЫ - неагрессивная;

слабо- и среднеагрессивная для плит с рабочей арматурой из стали классов А-Шв, А-IV;

слабо- и среднеагрессивная - из стали класса Ат-УСК;

неагрессивная - из стали классов Ат-V, Ат-VI.

Д О П О Л Н И Т Е Л Ь Н Ы Е Д А Н Н Ы Е

Расшифровка марки изделия:

I ПЗ-I АтУСКТ-II, где

I - условное обозначение типа плиты

П - условное обозначение плит перекрытия

З - условное обозначение типоразмера плиты

I - условное обозначение несущей способности

АтУСК - условное обозначение класса стали напрягаемой арматуры

Т - условное обозначение тяжелого бетона

I - наличие круглого отверстия $d = 400 \text{ мм}$

П - условное обозначение повышенной плотности бетона

Серия I.442.I-I.87 (измененный вариант оформления) разработана взамен серий: ИИ24-8; ИИ24-9; ИИ24-10; ИИ24-11; ИИС24-1/73; ИИ24-7 (в части плит для перекрытий типа I) и является доп. к сериям ИИС20-1; ИИС20-2; ИИС20-3; ИИС20-4 (в части плит для перекрытий типа I).

В7ЕА СОСТАВ ПРОЕКТНОЙ ДОКУМЕНТАЦИИ

Выпуск I - Предварительно напряженные плиты шириной 3,0 м; 1,5 м x 0,95 м. Рабочие чертежи.

Выпуск 2 - Предварительно напряженные плиты шириной 3,0 м; 1,5 м x 0,95 м. Арматурные и закладные изделия. Рабочие чертежи.

Объем проектных материалов, приведенных к формату А4, - 296 форматов

В7ВА АВТОР ПРОЕКТА ЦНИИпромзданий, 127238, Москва И-238, Дмитровское шоссе, д.46.

В7НА УТВЕРЖДЕНИЕ Утверждены Госстроем СССР, протокол от 02.06.88 №АЧ-29. Введены в действие с 01.10.88

В7КА ПОСТАВЩИК Государственное предприятие - Центр проектной продукции массового применения (ГП ЦПП), 127238, Москва, Дмитровское ш., 46, корп. 2.

Инв. № 23357
Катал. № 062563