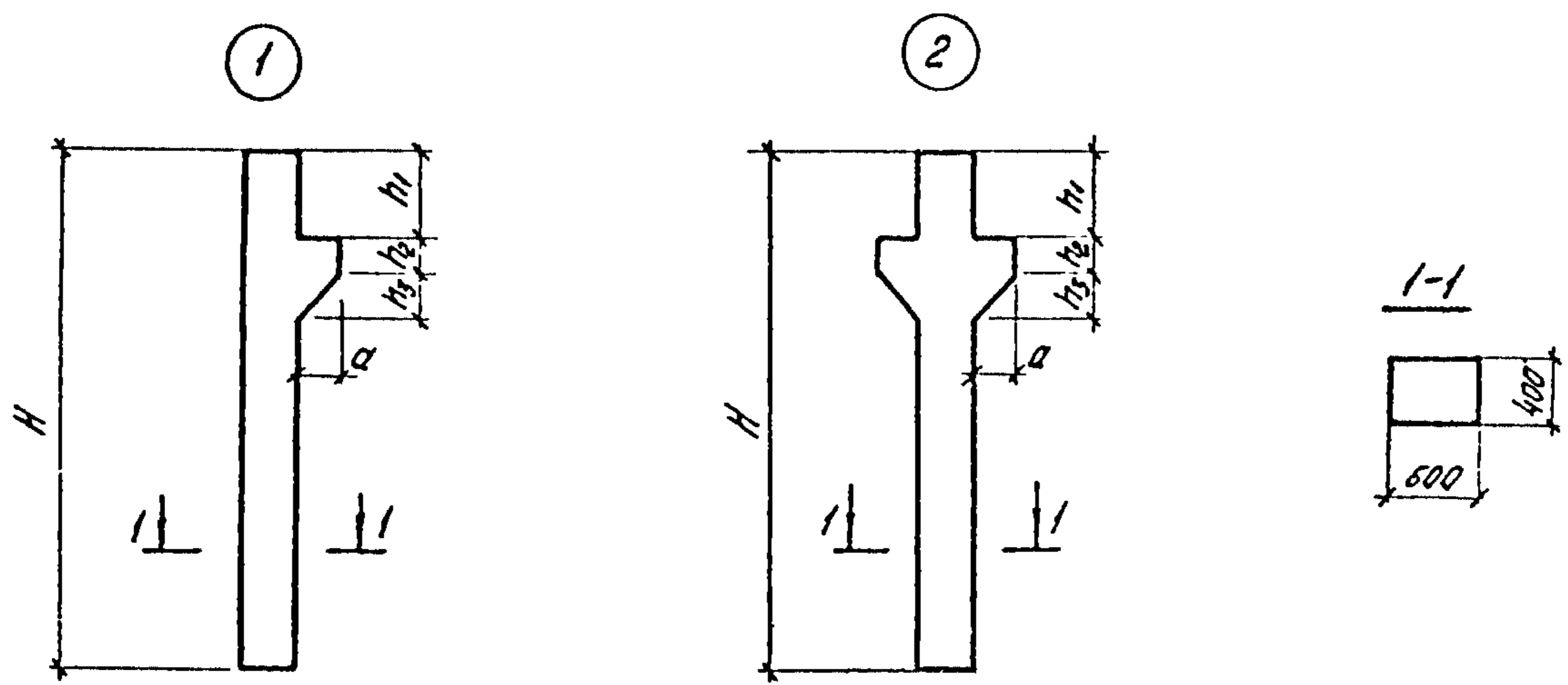


<p>СК-3</p>	<p>СТРОИТЕЛЬНЫЙ КАТАЛОГ ЧАСТЬ 3 ТИПОВАЯ ДОКУМЕНТАЦИЯ НА КОНСТРУКЦИИ, ИЗДЕЛИЯ И УЗЛЫ ЗДАНИЙ И СООРУЖЕНИЙ</p>	<p>СТРОИТЕЛЬНЫЕ КОНСТРУКЦИИ И ИЗДЕЛИЯ Серия 1.420-8/81 Выпуск 2 УДК69.057.12-122</p>
<p>ГП ЦПП</p>	<p>КОНСТРУКЦИИ ДВУХЭТАЖНЫХ ПРОИЗВОДСТВЕННЫХ БЕСКРАНОВЫХ ЗДАНИЙ С СЕТКАМИ КОЛОНН ПЕРВОГО ЭТАЖА 6x6, 9x6, 12x6 м, ВТОРОГО ЭТАЖА 18x6, 18x12, 24x6, 24x12 м, НАГРУЗКОЙ НА ПЕРЕКРЫТИЕ ДО 5 ТС/М² И ЖЕЛЕЗОБЕТОННЫМИ ДВУХЭТАЖНЫМИ КОЛОННАМИ</p>	<p>FECA</p>
<p>ФЕВРАЛЬ 1983</p>		<p>На 2 листах На 4 страницах Страница I</p>



ЛЛА ТЕХНИЧЕСКАЯ ХАРАКТЕРИСТИКА

Бетон тяжелый марок 300 и 400.

Продольная арматура из стали класса А-III диаметром 22-36 мм. по ГОСТ 5781-81.

Поперечная - из стали класса А-I по ГОСТ 5781-81.

Колонны армированы пространственными арматурными каркасами.

НОМЕНКЛАТУРА КОЛОНН

Эскиз	Марка колонны	Размеры, мм					Расход материалов			Масса изделия, т
		H	h ₁	h ₂	h ₃	a	Бетон		Сталь, кг	
							Марка	Объем, м ³		
I	ИКО1.6.48-1	5370					300	1,4	412,6	3,4
	ИКО1.6.48-2								515,6	
	ИКО1.6.48-1-1								499,4	
	ИКО1.6.48-2-1								602,4	
	ИКО1.6.60-1	6570	720	300	350	350	400	1,7	477,8	4,1
	ИКО1.6.60-2								603,7	
	ИКО1.6.60-3								603,7	
	ИКО1.6.60-1-1								564,1	
	ИКО1.6.60-2-1								690,5	
	ИКО1.6.60-3-1								690,5	
	ИКО1.6.72-1								7770	

3.01.П-2.94 т.1

КОНСТРУКЦИИ ДВУХЭТАЖНЫХ ПРОИЗВОДСТВЕННЫХ БЕСКРАНОВЫХ ЗДАНИЙ С СЕТКАМИ КОЛОНН ПЕРВОГО ЭТАЖА 6x6, 9x6, 12x6 М, ВТОРОГО ЭТАЖА 18x6, 18x12, 24x6, 24x12 М, НАГРУЗКОЙ НА ПЕРЕКРЫТИЕ ДО 5 ТС/М² И ЖЕЛЕЗОБЕТОННЫМИ ДВУХЭТАЖНЫМИ КОЛОННАМИ

СТРОИТЕЛЬНЫЕ КОНСТРУКЦИИ И ИЗДЕЛИЯ
Серия I.420-8/81
Выпуск 2

Лист I
Страница 2

Продолжение

Эскиз	Марка колонны	Размеры, мм					Расход материалов			Масса изделия, т
		H	h ₁	h ₂	h ₃	α	Бетон		Сталь, кг	
							Марка	Объем, м ³		
I	ИКО1.6.72-I-I	7770	720	300	350	350	400	1,9	778,5	4,9
	ИКО2.6.48-I	5325					300	1,4	537,5	3,5
	ИКО2.6.48-I-I								626,3	
	ИКО2.6.60-I	6525	875	500	400	400	400	1,7	625,4	4,2
	ИКО2.6.60-2								663,8	
	ИКО2.6.60-3								761,4	
	ИКО2.6.60-I-I						712,2			
	ИКО2.6.60-2-I						750,6			
	ИКО2.6.60-3-I						848,2			
	ИКО2.6.72-I	7725					400	2,0	759,1	4,9
	ИКО2.6.72-2								875,0	
	ИКО2.6.72-I-I								845,9	
	ИКО2.6.72-2-I								961,8	
	2	ИКДИ.6.48-I	5370					300	1,4	330,9
ИКДИ.6.48-2		367,9								
ИКДИ.6.48-3		409,4								
ИКДИ.6.48-4		409,4								
ИКДИ.6.48-5		512,5								
ИКДИ.6.48-I-I		417,5								
ИКДИ.6.48-2-I		454,7								
ИКДИ.6.48-3-I		496,2								
ИКДИ.6.48-4-I		496,2								
ИКДИ.6.48-5-I		599,3								
ИКДИ.6.60-I		6570	720	300	350	350	300	1,7	378,0	4,3
ИКДИ.6.60-2									423,5	
ИКДИ.6.60-3									474,6	
ИКДИ.6.60-4									474,6	
ИКДИ.6.60-5									552,2	
ИКДИ.6.60-6							600,5			
ИКДИ.6.60-I-I							464,8			
ИКДИ.6.60-2-I							510,3			
ИКДИ.6.60-3-I							561,4			
ИКДИ.6.60-4-I							561,4			
ИКДИ.6.72-I		7770					400	2,0	539,3	5,0
ИКДИ.6.72-2									631,3	
ИКДИ.6.72-3	689,5									
ИКДИ.6.72-I-I	626,1									
ИКДИ.6.72-2-I	718,1									
ИКДИ.6.72-3-I	775,3									
ИКО2.6.48-I	5325	875	500	400	400	300	1,5	398,1	3,8	

КОНСТРУКЦИИ ДВУХЭТАЖНЫХ ПРОИЗВОДСТВЕННЫХ БЕСКРАЮВЫХ ЗДАНИЙ С СЕТКАМИ КОЛОНН ПЕРВОГО ЭТАЖА 6x6, 9x6, 12x6 м, ВТОРОГО ЭТАЖА 18x6, 18x12, 24x6, 24x12 м, НАГРУЗКОЙ НА ПЕРЕКРЫТИЕ ДО 5 тс/м ² И ЖЕЛЕЗОБЕТОННЫМИ ДВУХЭТАЖНЫМИ КОЛОННАМИ	СТРОИТЕЛЬНЫЕ КОНСТРУКЦИИ И ИЗДЕЛИЯ Серия I.420-8/87 Выпуск 2	Лист 2 Страница 3
---	--	----------------------

Продолжение																		
Эскиз	Марка колонны	Размеры, мм					Расход материалов			Масса изделия, т								
		H	h ₁	h ₂	h ₃	d	Бетон		Сталь, кг									
							Марка	Объем, м ³										
2	ИКД2.6.48-2	5325	875	500	400	400	300	1,5	439,6	3,8								
	ИКД2.6.48-3						400		502,4									
	ИКД2.6.48-I-I						300		484,9									
	ИКД2.6.48-2-I								526,4									
	ИКД2.6.48-3-I						400		599,2									
	ИКД2.6.60-1	6525					875	500	400	400	300	1,8	453,5	4,5				
	ИКД2.6.60-2												505,0					
	ИКД2.6.60-3												505,0					
	ИКД2.6.60-4										400		581,5					
	ИКД2.6.60-5												629,6					
	ИКД2.6.60-6												678,8					
	ИКД2.6.60-I-I										300		540,3					
	ИКД2.6.60-2-I												591,8					
	ИКД2.6.60-3-I												591,8					
	ИКД2.6.60-4-I												668,3					
	ИКД2.6.60-5-I	716,4																
	ИКД2.6.60-6-I										769,6							
	ИКД2.6.72-1	7725									875	500	400	400	400	2,1	568,2	5,2
	ИКД2.6.72-2																659,2	
	ИКД2.6.72-3																717,6	
ИКД2.6.72-4	775,2																	
ИКД2.6.72-I-I	655,0																	
ИКД2.6.72-2-I	746,0																	
ИКД2.6.72-3-I	804,4																	
ИКД2.6.72-4-I	862,0																	

С2ВА УКАЗАНИЯ ПО ПРИМЕНЕНИЮ

Колонны предназначены для применения в зданиях с сеткой колонн первого этажа 6x6, 9x6, и 12x6 м; второго этажа 18x6 м, 18x12м, 24x6 м и 24x12 м.

Нагрузка на перекрытие до 5 тс/м².

Выпуск содержит рабочие чертежи колонн нижнего этажа высотой 4,8, 6,0 и 7,2м.

Предел огнестойкости колонн не менее 4-х часов.

У30В СКОРОСТНОЙ НАПОР ВЕТРА - $\frac{45 \text{ кгс/м}^2}{0,44 \text{ мПа}}$

У34В ВЕС СНЕГОВОГО ПОКРОВА - $\frac{150 \text{ кгс/м}^2}{1,47 \text{ мПа}}$

Г2ЕЕ ИНЖЕНЕРНО-ГЕОЛОГИЧЕСКИЕ УСЛОВИЯ - обычные

У1В1 РАСЧЕТНАЯ ТЕМПЕРАТУРА НАРУЖНОГО ВОЗДУХА - минус 40°С

Г2ВQ СТЕПЕНЬ АГРЕССИВНОСТИ СРЕДЫ - неагрессивная слабо- и средне-агрессивная

КОНСТРУКЦИИ ДВУХЭТАЖНЫХ ПРОИЗВОДСТВЕННЫХ БЕСКРАНОВЫХ ЗДАНИЙ С СЕТКАМИ КОЛОНН ПЕРВОГО ЭТАЖА 6x6, 9x6, 12x6 м, ВТОРОГО ЭТАЖА 18x6, 18x12, 24x6, 24x12 м, НАГРУЗКОЙ НА ПЕРЕКРЫТИЕ ДО 5 ТС/М ² И ЖЕЛЕЗОБЕТОННЫМИ ДВУХЭТАЖНЫМИ КОЛОННАМИ	СТРОИТЕЛЬНЫЕ КОНСТРУКЦИИ И ИЗДЕЛИЯ Серия I.420-8/81 Выпуск 2	Лист 2 Страница 4
--	--	----------------------

ДОПОЛНИТЕЛЬНЫЕ ДАННЫЕ

Расшифровка марки изделия:

ИКО1.6.48-1-1; 2КО2.6.60-1-1; ИКО2.6.72-1-1

IK - одноэтажная колонна;

O1 - одноконсольная с высотой консоли 300 мм;

Д1 - то же двухконсольная;

O2 - одноконсольная с высотой консоли 500 мм;

Д2 - то же двухконсольная;

6 - сечение 600 x 400 мм;

48(60 или 72) - высота этажей в дм соответственно 4,8 м; 6,0 м и 7,2 м;

I - несущая способность колонны;

I - отличие колонн по закладным деталям

В7ЕА СОСТАВ ПРОЕКТНОЙ ДОКУМЕНТАЦИИ

выпуск 2. Колонны железобетонные одноэтажные высотой 4,8; 6,0 и 7,2 м.

Объем проектных материалов, приведенных к формату А4 - 94 форматки.

В7ВА АВТОР ПРОЕКТА ЦНИИпромзданий, Москва И-238, Дмитровское шоссе, д.46

В7НА УТВЕРЖДЕНИЕ Утверждены Госстроем СССР, постановление от 03.II.82 № 268
Введены в действие с 01.03.83.

В7КА ПОСТАВЩИК Государственное предприятие — Центр проектной продукции массового применения (ГП ЦПГ), 127238, Москва, Дмитровское ш., 46, корп. 2

Инв. № 18397

Катал. № 047243