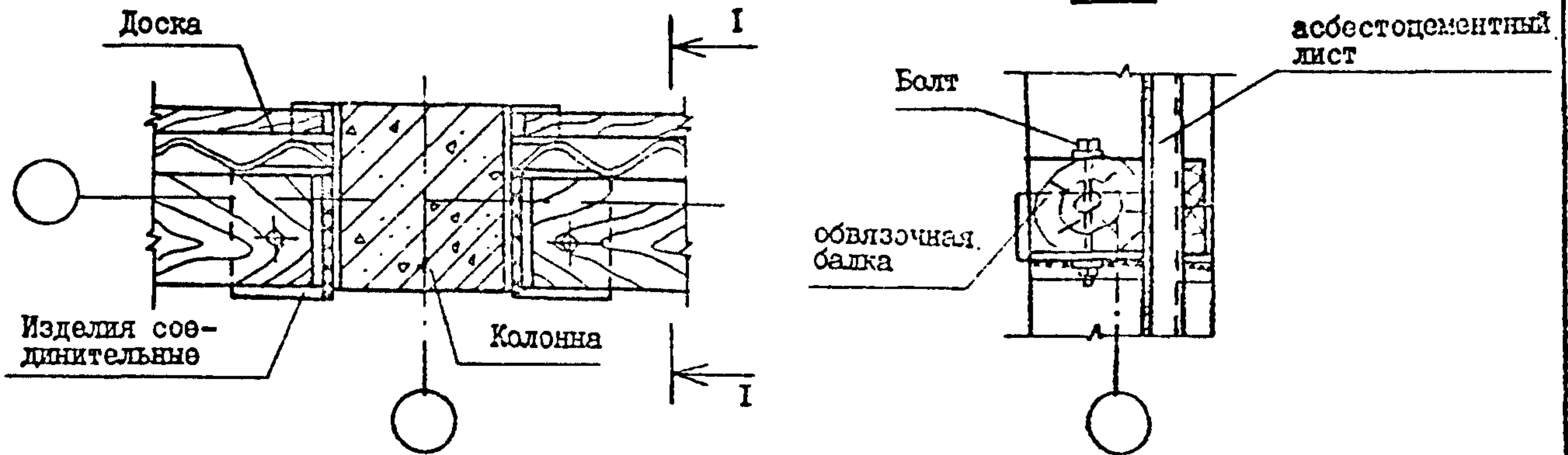
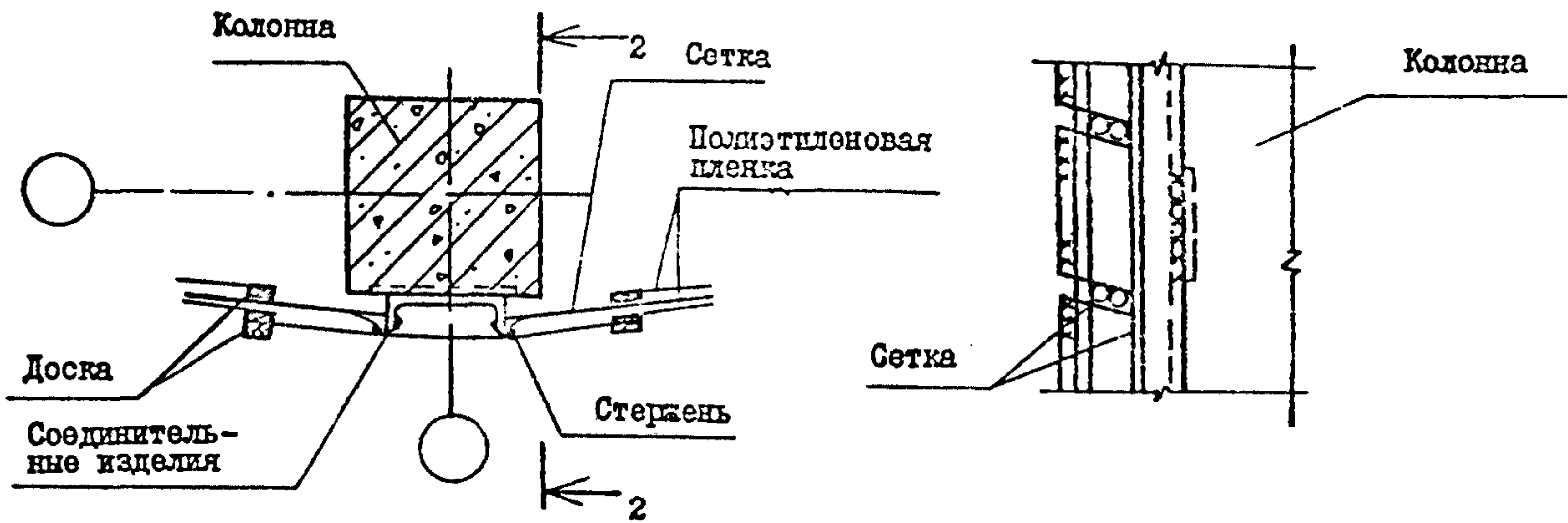


<p><b>СК-3</b></p>	<p>СТРОИТЕЛЬНЫЙ КАТАЛОГ                  ЧАСТЬ 3                  ТИПОВАЯ ДОКУМЕНТАЦИЯ НА КОНСТРУКЦИИ, ИЗДЕЛИЯ И УЗЛЫ ЗДАНИЙ                  И СООРУЖЕНИЙ</p>	<p>Узлы зданий                  Серия 2.870-1, вып.                  0-1, 1-1, 2-1, 0-2,                  1-2, 2-2, 0-3, 1-3,                  2-3, 0-4, 1-4, 2-4,                  УДК 69.022./025</p>
<p><b>ГП ЦПП</b></p>	<p>УЗЛЫ КРЕПЛЕНИЯ ОГРАЖДЯЩИХ СТЕНОК В ЗДАНИЯХ                  ПО ХРАНЕНИЮ, ТОВАРНОЙ ОБРАБОТКЕ И ПЕРЕРАБОТКЕ                  КАРТОФЕЛЯ И ОВОЩЕЙ</p>	<p><b>ФКСН</b></p>
<p><b>МАРТ 1983</b></p>		<p>На 2-х листах                  На 3-х страницах                  Страница I</p>

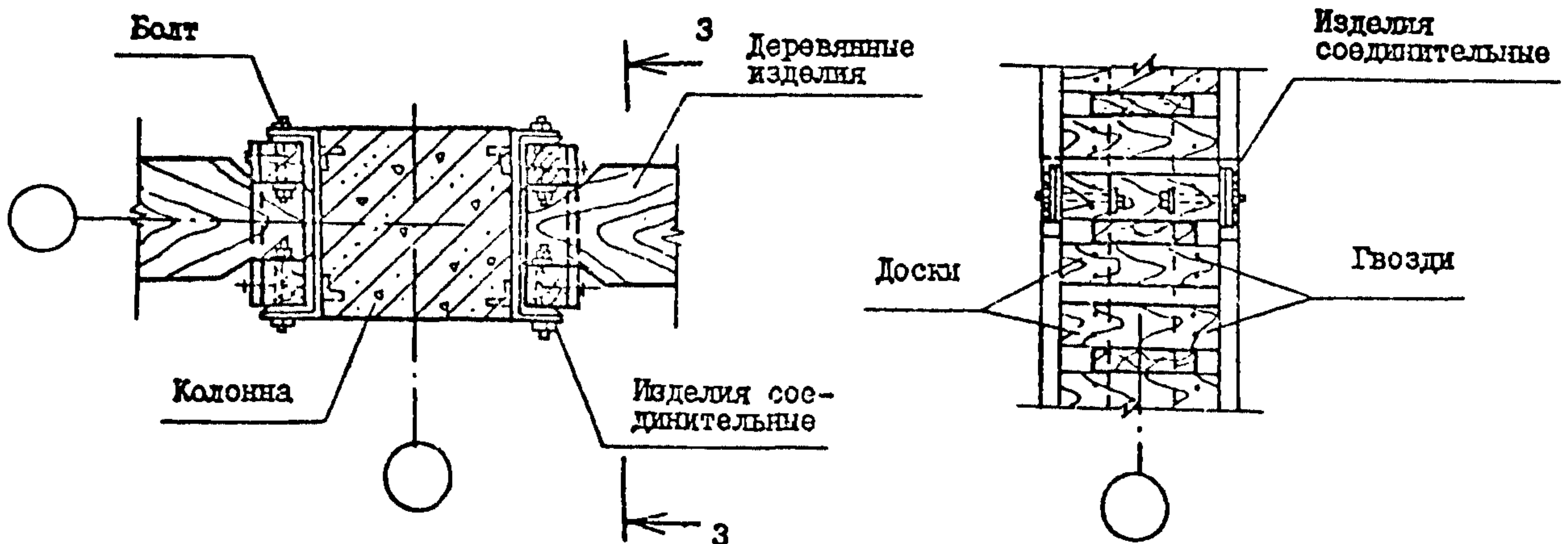
Узел крепления асбестоцементных волнистых листов

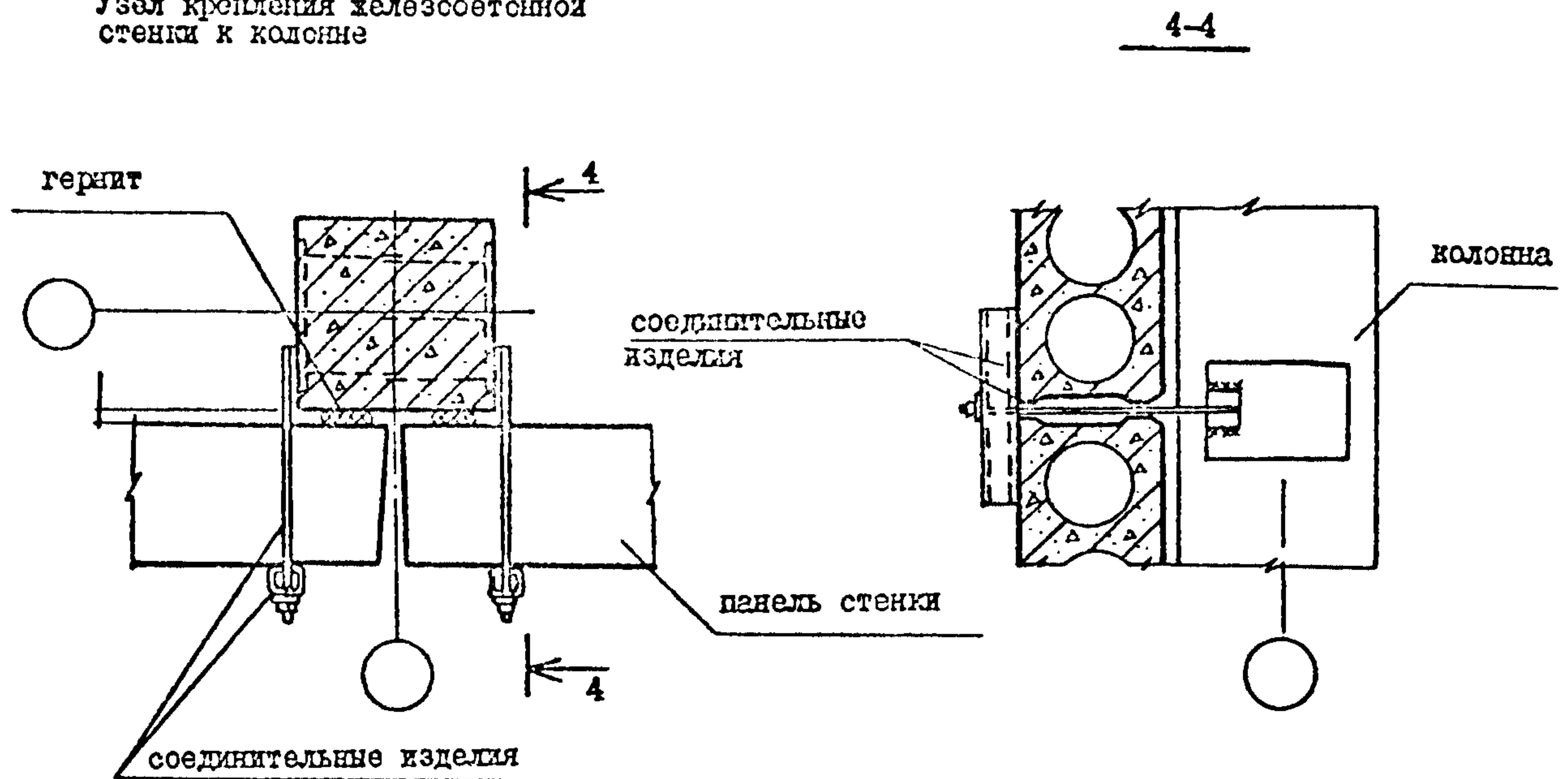


Узел крепления стенки из рулонных изделий к колонне



Узел крепления деревянной стенки к колонне



Узел крепления железобетонной  
стенки к колонне

## ТЕХНИЧЕСКАЯ ХАРАКТЕРИСТИКА

Серия 2.870-I включает рабочие чертежи узлов крепления стенок, запроектированных из: асбестоцементных, рулонных, деревянных и железобетонных изделий.

Несущими элементами стенок из асбестоцементных изделий являются:

асбестоцементные волнистые листы усиленного профиля по ГОСТ 8223-75;

асбестоцементные волнистые листы по ТУ 21-24-49-73

асбестоцементные экструзионные панели по ТУ 21-24-82-81, ТУ-21-24-97-82;

обвязочные балки (деревянные или железобетонные).

Крепятся асбестоцементные волнистые листы к обвязочной балке оцинкованными шурупами, а экструзионные панели - соединительными элементами. В нижней части асбестоцементные изделия устанавливаются в паз бетонного бортика пола.

Несущими элементами стенок из рулонных изделий являются сварные оцинкованные стальные сетки и капроновые технические ткани. Для облицовки стальных оцинкованных сварных сеток применяется пленка полиэтиленовая, крепление которой осуществляется деревянными досками на оцинкованных гвоздях.

В стенках из деревянных изделий несущими элементами являются доски "на ребро". Облицовка стенок принята просками асбестоцементными листами или досками.

УЗЛЫ КРЕПЛЕНИЯ ОГРАЖДЯЩИХ СТЕНОК В ЗДАНИЯХ ПО ХРАНЕНИЮ, ТОВАРНОЙ ОБРАБОТКЕ И ПЕРЕРАБОТКЕ КАРТОФЕЛЯ И ОВОЩЕЙ	Узлы зданий Серия 2.870-1 вып.0-1+2-4	Лист 2 Страница 3
<p>Стенки из железобетонных изделий запроектированы в 2-х вариантах: стенки с горизонтальной раскладкой панелей по серии 1.141-1, вып.59; стенки с вертикальной раскладкой панелей по серии 3.702-1/79, вып.4. Крепление панелей осуществляется при помощи соединительных изделий. Панели при горизонтальной раскладке устанавливаются на цементно-песчаный раствор и крепятся к колоннам. Панели при вертикальной раскладке устанавливаются в паз, устраиваемый в утолщенной ленте бетонного пола, а в верхней части крепятся к обвязочной балке.</p>		
С2ВА	УКАЗАНИЯ ПО ПРИМЕНЕНИЮ	
<p>Узлы крепления ограждающих стенок разработаны для одно-, двух- и многопролетных зданий по хранению, товарной обработке и переработке картофеля и овощей с пролетами до 24 м включительно; высотой не более 7,2 м с шагом колонн по крайним и средним рядам 6 м. Стенки предназначены для ограждения насыпи картофеля и овощей, а также разделения их по сортам и на отдельные партии.</p>		
С2ББ	ИНЖЕНЕРНО-ГЕОЛОГИЧЕСКИЕ УСЛОВИЯ - обычные	С2ВQ СТЕПЕНЬ АГРЕССИВНОСТИ СРЕДЫ - неагрессивная, слабоагрессивная
СОСТАВ ПРОЕКТНОЙ ДОКУМЕНТАЦИИ		
<p>вып.0-1 - Узлы крепления стенок из асбестоцементных изделий. Материалы для проектирования. вып.1-1 - Узлы крепления стенок из асбестоцементных изделий. Рабочие чертежи. вып.2-1 - Узлы крепления стенок из асбестоцементных изделий. Рабочие чертежи стальных, деревянных и железобетонных изделий вып.0-2 - Узлы крепления стенок из рулонных изделий. Материалы для проектирования вып.1-2 - Узлы крепления стенок из рулонных изделий. Рабочие чертежи. вып.2-2 - Узлы крепления стенок из рулонных изделий. Рабочие чертежи стальных изделий и ограждения ОГ-1. вып.0-3 - Узлы крепления стенок из деревянных изделий. Материалы для проектирования. вып.1-3 - Узлы крепления стенок из деревянных изделий. Рабочие чертежи. вып.2-3 - Узлы крепления стенок из деревянных изделий. Рабочие чертежи стальных и деревянных изделий. вып.0-4 - Узлы крепления стенок из железобетонных изделий. Материалы для проектирования вып.1-4 - Узлы крепления стенок из железобетонных изделий. Рабочие чертежи. вып.2-4 - Узлы крепления стенок из железобетонных изделий. Рабочие чертежи стальных и железобетонных изделий.</p>		
Объем проектных материалов, приведенных к формату А4-380 форматок		
В7ВА	АВТОР ПРОЕКТА - Гипроинсельпром, 302026, Орел, Комсомольская, 66 совместно с ЦНИСК им. Кучеренко В.А. и НИИЭБ Госстроя СССР.	
В7НА	УТВЕРЖДЕНИЕ Утвержден Минплодоовощхозом СССР, письмо от 10.05.82 № ВВ-7-49/2664 и письмо от 29.12.82 № 7-4/22-1023. Введен в действие Гипроинсельпромом, приказ от 24.12.82 № 306.	
В7КА	ПОСТАВЩИК Государственное предприятие - Центр проектной продукции массового применения (ГП ЦПП), 127238, Москва, Дмитровское ш., 46, корп. 2	Инв. № 18472 Кат.л. № 047409