

<p>СК-3</p>	<p>СТРОИТЕЛЬНЫЙ КАТАЛОГ ЧАСТЬ 3 ТИПОВАЯ ДОКУМЕНТАЦИЯ НА КОНСТРУКЦИИ, ИЗДЕЛИЯ И УЗЛЫ ЗДАНИЙ И СООРУЖЕНИЙ</p>	<p>СТРОИТЕЛЬНЫЕ КОНСТРУКЦИИ И ИЗДЕЛИЯ Серия 3.702.1-3 Вып. 0 1, 2, 3 УДК 691.327-412</p>
<p>ГП ЦПП</p>	<p>СВЕРНЫЕ ЖЕЛЕЗОБЕТОННЫЕ ПРЕВАРИТЕЛЬНО НАПРЯЖЕННЫЕ ПОЛИГОНАЛЬНЫЕ БЛОКИ ДЛЯ СИЛОСОВ ДИАМЕТРОМ 6 М ДЛЯ ХРАНЕНИЯ ЗЕРНА</p>	<p>ФКСМ</p>
<p>ЯНВАРЬ 1987</p>		<p>На I листе На 2-х страницах Страница I</p>

Рис. 1. Полигональный блок нижнего ряда

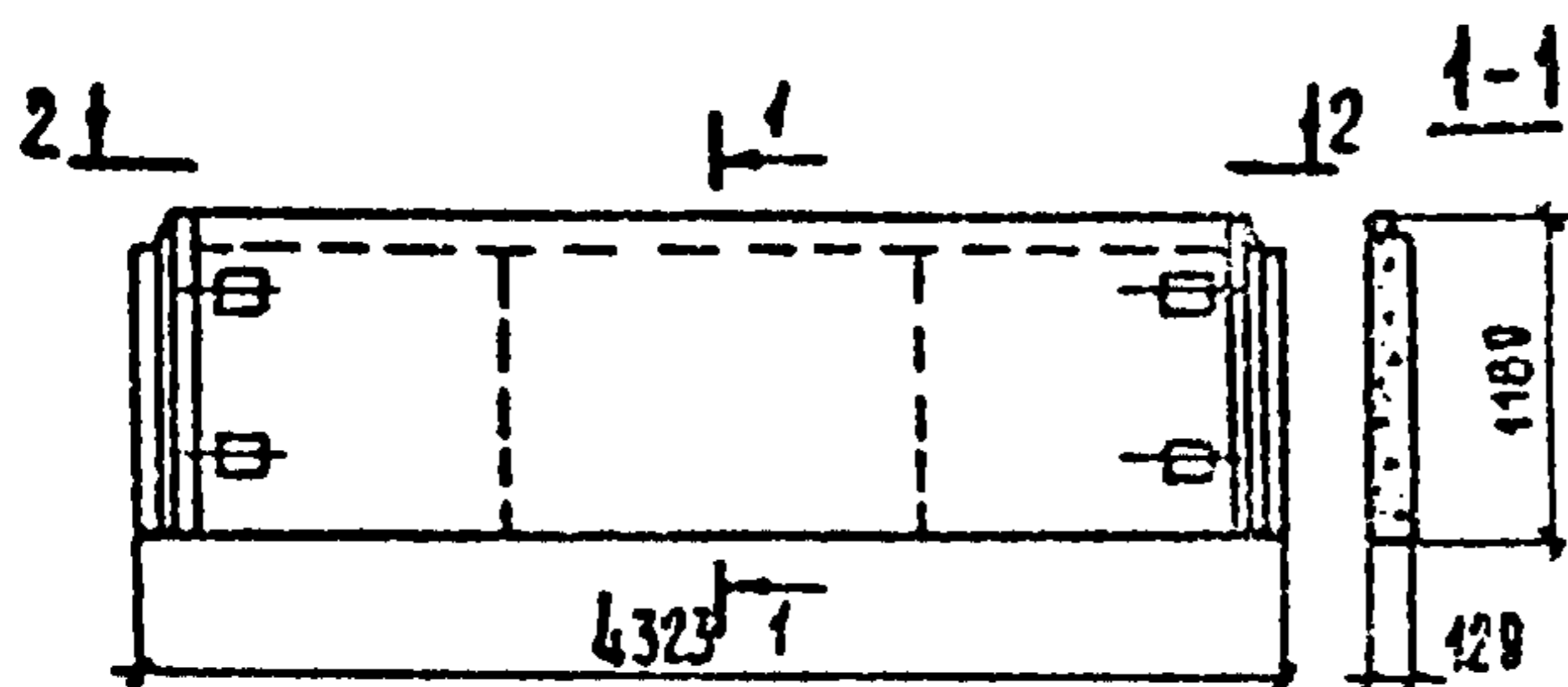


Рис. 2. Полигональный блок рядовой

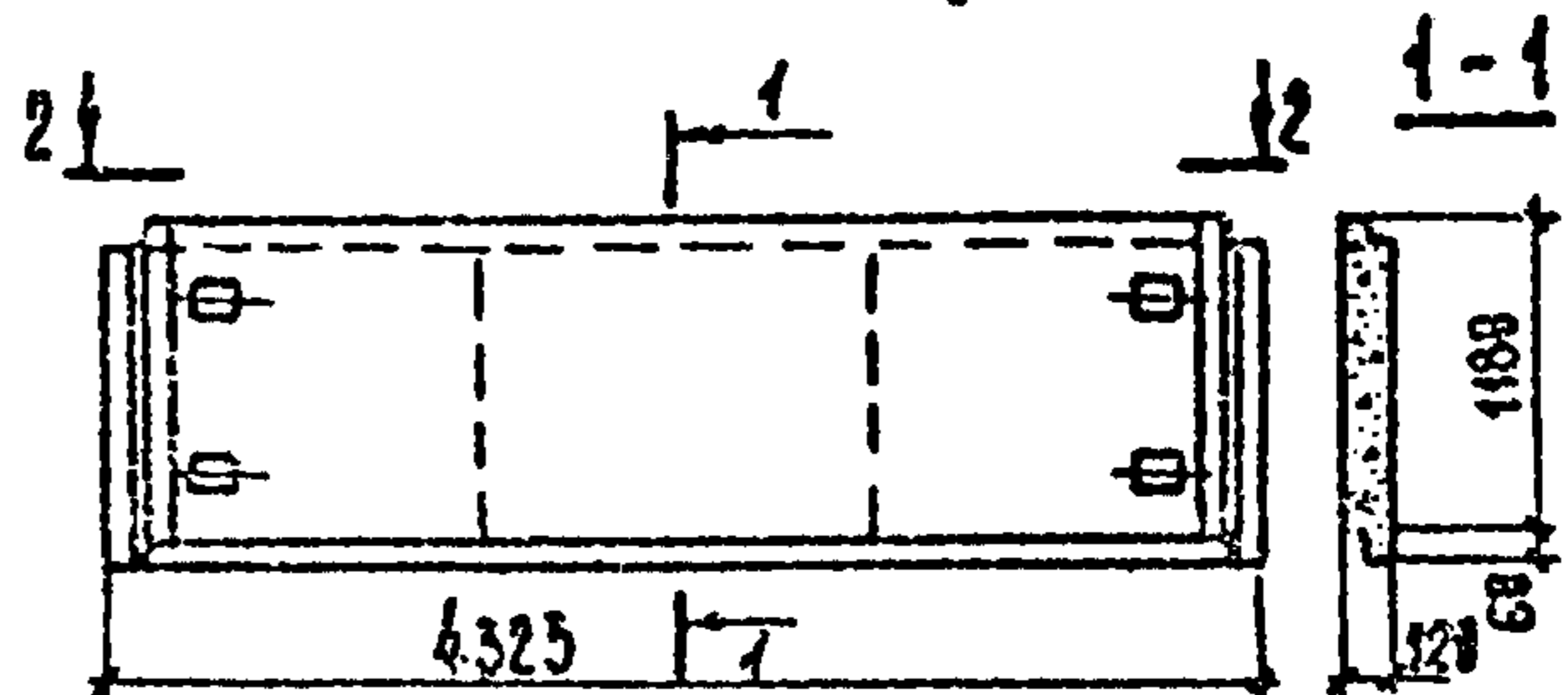
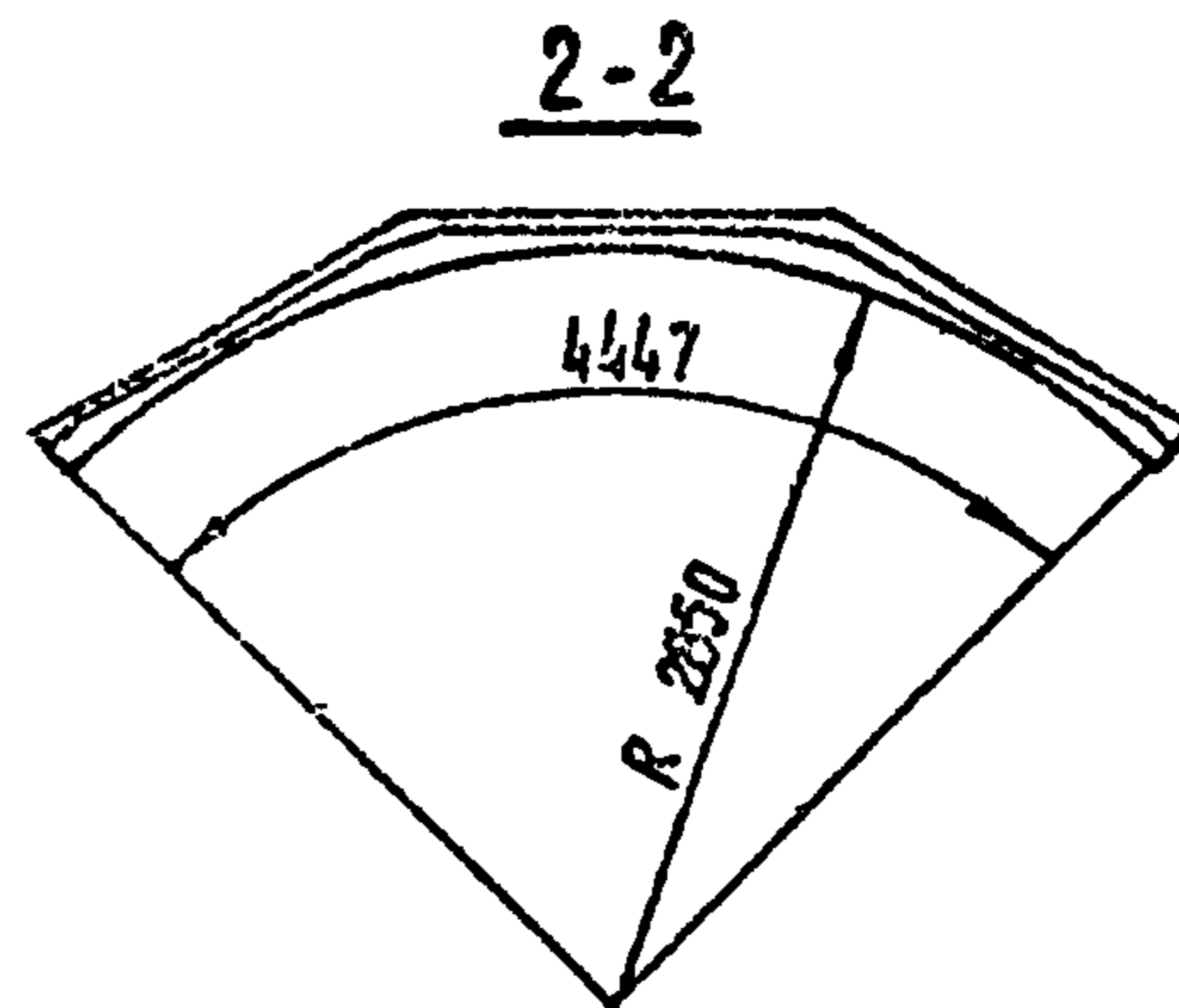
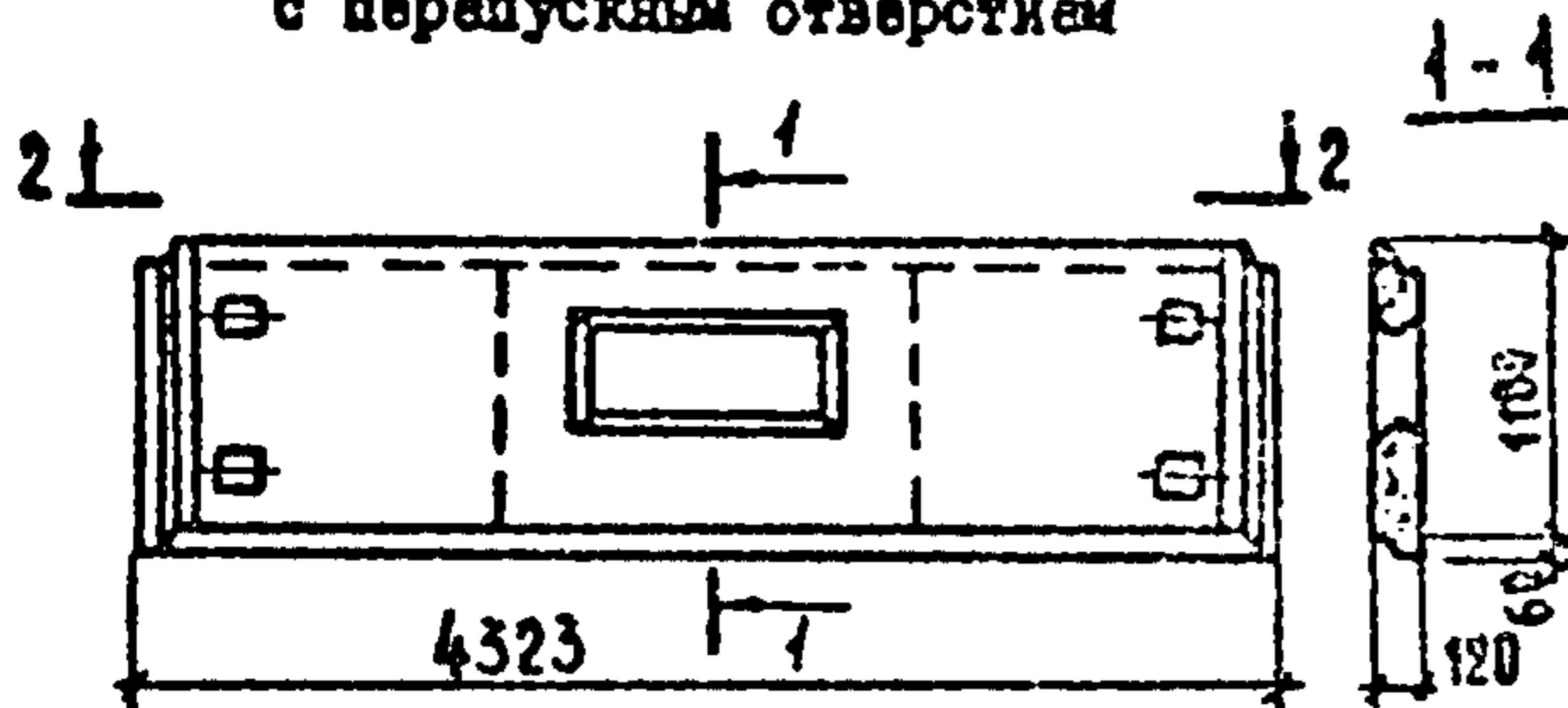


Рис. 3. Полигональный блок рядовой с перепусковым отверстием



Д1АА ТЕХНИЧЕСКАЯ ХАРАКТЕРИСТИКА

Бетон тяжелый класса В27,5

Напрягаемая арматура класса К-7, ГОСТ 13840-68

Метод натяжения - электротермомеханический

Ненапрягаемая арматура класса А-III, ГОСТ 5781-82^X и класса Вр-I, ГОСТ 6727-80^X

Монтажные петли из стали класса А-I марок ВСтЗсп2 и ВСтЗпс2 по ГОСТ 5781-82^X и ГОСТ 380-71^X.

В закладных изделиях применяется прокат из стали марки ВСтЗкп2 по ГОСТ 380-71^X.

НОМЕНКЛАТУРА БЛОКОВ

Рис.	Марка блока	Расход материалов		Масса блока, т
		бетон, м ³	сталь, кг	
1	4СБП6.1-1К7	0,80	53,87	2,00
2	4СБП6.2-1К7	0,81	53,14	2,02
	4СБП6.2-2К7	0,91	46,74	2,02
3	4СБП6.2-1К7-1	0,79	53,14	1,97
	4СБП6.2-2К7-1	0,79	46,74	1,97

СБОРНЫЕ ЖЕЛЕЗОБЕТОННЫЕ ПРЕДВАРИТЕЛЬНО НАПРЯЖЕННЫЕ
ПОЛИГОНАЛЬНЫЕ БЛОКИ ДЛЯ СИЛОСОВ ДИАМЕТРОМ 6 М ДЛЯ
ХРАНЕНИЯ ЗЕРНА

СТРОИТЕЛЬНЫЕ
КОНСТРУКЦИИ И
ИЗДЕЛИЯ
Серия 3.702.1-3
Вып. 0, 1, 2, 3

Страница 2

С2ВА УКАЗАНИЯ ПО ПРИМЕНЕНИЮ

Полигональные блоки предназначены для силосов диаметром 6 м с высотой стен до 30 м для хранения зерна, при этом конструкции подсилосного и надсилосного этажей могут быть приняты по серии 3.702-1/79.

Серия содержит рабочие чертежи полигональных блоков с разрезкой кольца на четыре части с конструктивной защитой горизонтальных и вертикальных стыков от водопроницания и с парапусковыми отверстиями для объединения силосов со смежной звездочкой.

Условия применения конструкции изложены в выпуске 0 данной серии.

У30В	СКОРОСТНОЙ НАГОР ВЕТРА	-	$\frac{55 \text{ кгс/м}^2}{0,54 \text{ кПа}}$
У28Q	СТЕПЕНЬ АГРЕССИВНОСТИ СРЕДЫ	-	неагрессивная
У18D	РАСЧЕТНАЯ ТЕМПЕРАТУРА НАРУЖНОГО ВОЗДУХА	-	минус 30°C
У2EE	ИНЖЕНЕРНО-ГЕОЛОГИЧЕСКИЕ УСЛОВИЯ	-	обычные
У3NB	ВЕС СНЕГОВОГО ПОКРОВА	-	$\frac{100 \text{ кгс/м}^2}{0,98 \text{ кПа}}$
У2MQ	СЕЙСМИЧНОСТЬ	-	до 6 баллов включительно

ДОПОЛНИТЕЛЬНЫЕ ДАННЫЕ

Расшифровка марок силосного блока 4 СБП6.1-1К7; 4СБП6.2-2К7-1

4 - разрезка кольца на четыре блока;	1, 2 - количество напрягаемых арматурных прядей;
СБП - силосный блок полигональный;	К-7 - класс напрягаемой арматуры;
6 - диаметр кольца;	1 - наличие передусовного отверстия.
1, 2 - конструктивная защита горизонтальных стыков от водопроницания;	

В7ЕА СОСТАВ ПРОЕКТНОЙ ДОКУМЕНТАЦИИ

Выпуск 0. Материалы для проектирования.

Выпуск 1. Армирование, Рабочие чертежи.

Выпуск 2. Арматурные, закладные и соединительные изделия. Рабочие чертежи.

Выпуск 3. Карта технического уровня и качества продукции.

Объем проектных материалов, приведенных к формату А4 - 116 форматок.

В7ВА	АВТОР ПРОЕКТА	ЦНИИЭПсельстрой (Комплекс элеваторостроения) Госагропрома СССР, (129272, Москва, Трифоновская ул., 47) с участием НИИЖБ Госстроя СССР
В7НА	УТВЕРЖДЕНИЕ	Утверждены Госстроем СССР. Протокол от 18.06.86 № ИИ-14 Введены в действие с 01.08.86.
В7КА	ПОСТАВЩИК	ЦНИИЭПсельстрой, 143300 г.Апрелевка-2 Московской обл., Апрелевская ул., 65

Инв.№ -

Катал.л.№ 056044