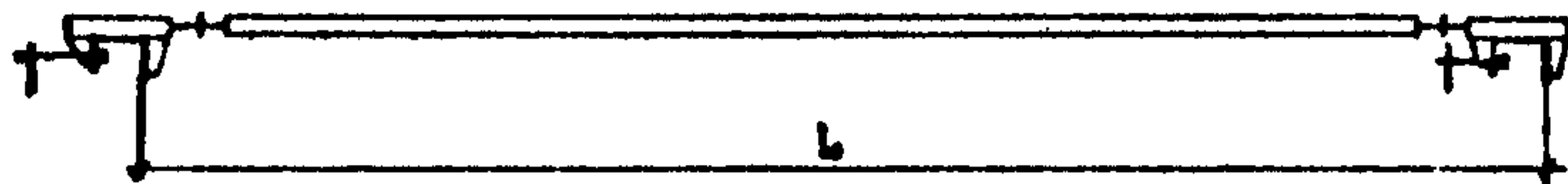
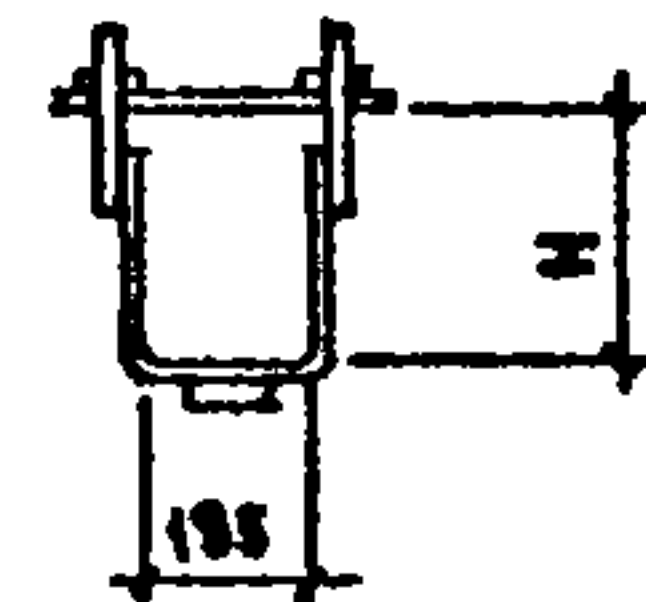


<b>СК-3</b>	СТРОИТЕЛЬНЫЙ КАТАЛОГ ЧАСТЬ 3 ТИПОВАЯ ДОКУМЕНТАЦИЯ НА КОНСТРУКЦИИ, ИЗДЕЛИЯ И УЗЛЫ ЗДАНИЙ И СООРУЖЕНИЙ	СТРОИТЕЛЬНЫЕ КОНСТРУКЦИИ И ИЗДЕЛИЯ Серия I, 869.2-3 Выпуск I
<b>ГП ЦП</b>	СВЯЗИ МЕТАЛЛИЧЕСКИЕ ВРЕМЕННЫЕ ДЛЯ МОНТАЖА ЖЕЛЕЗОБЕТОННЫХ ТРЕХШАРНИРНЫХ РАМ	УДК 624.023.88:624.014.2
<b>МАРТ 1991</b>		На I-ом листе На 2-х страницах Страница I

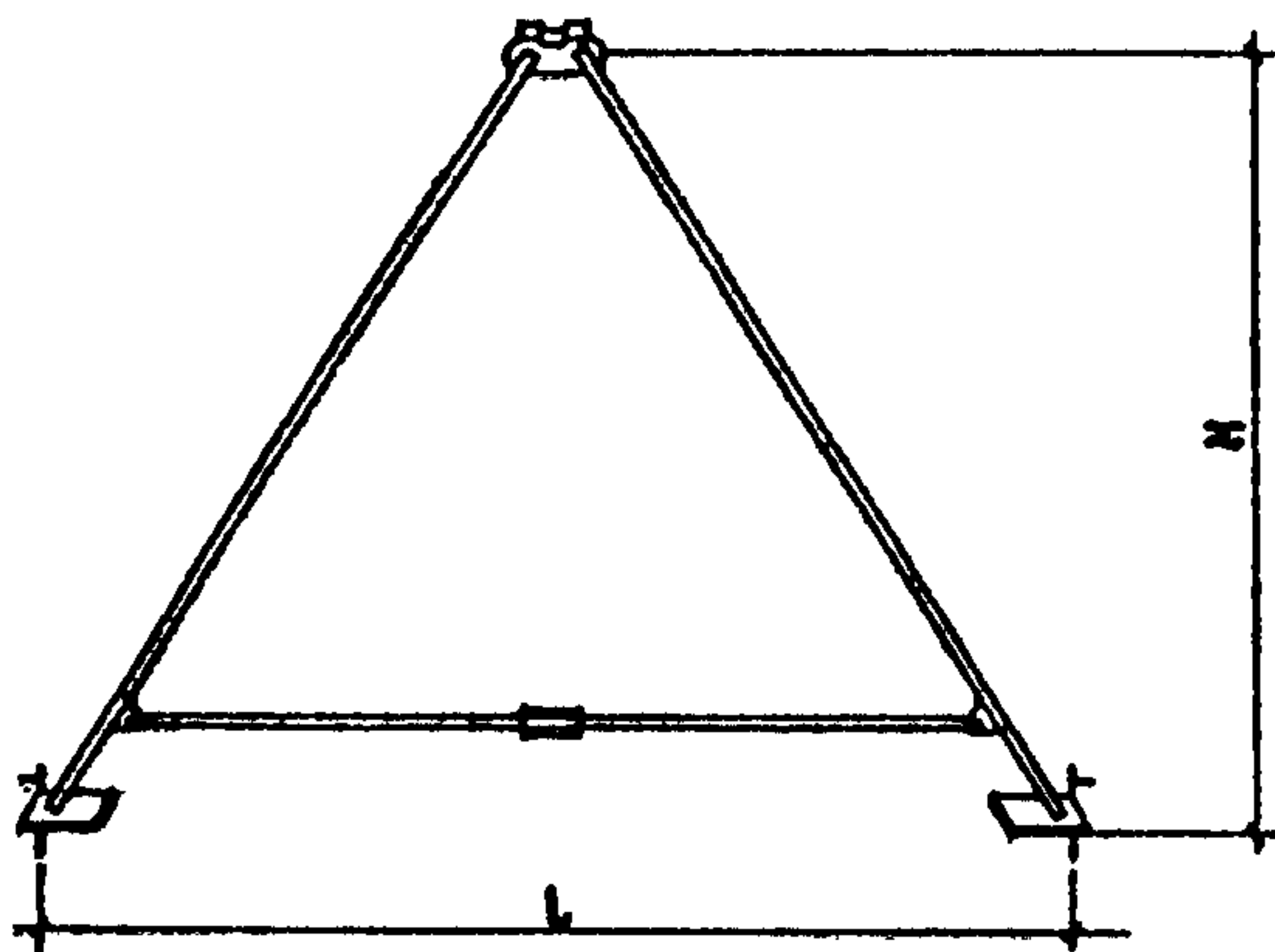
Распорка РИ



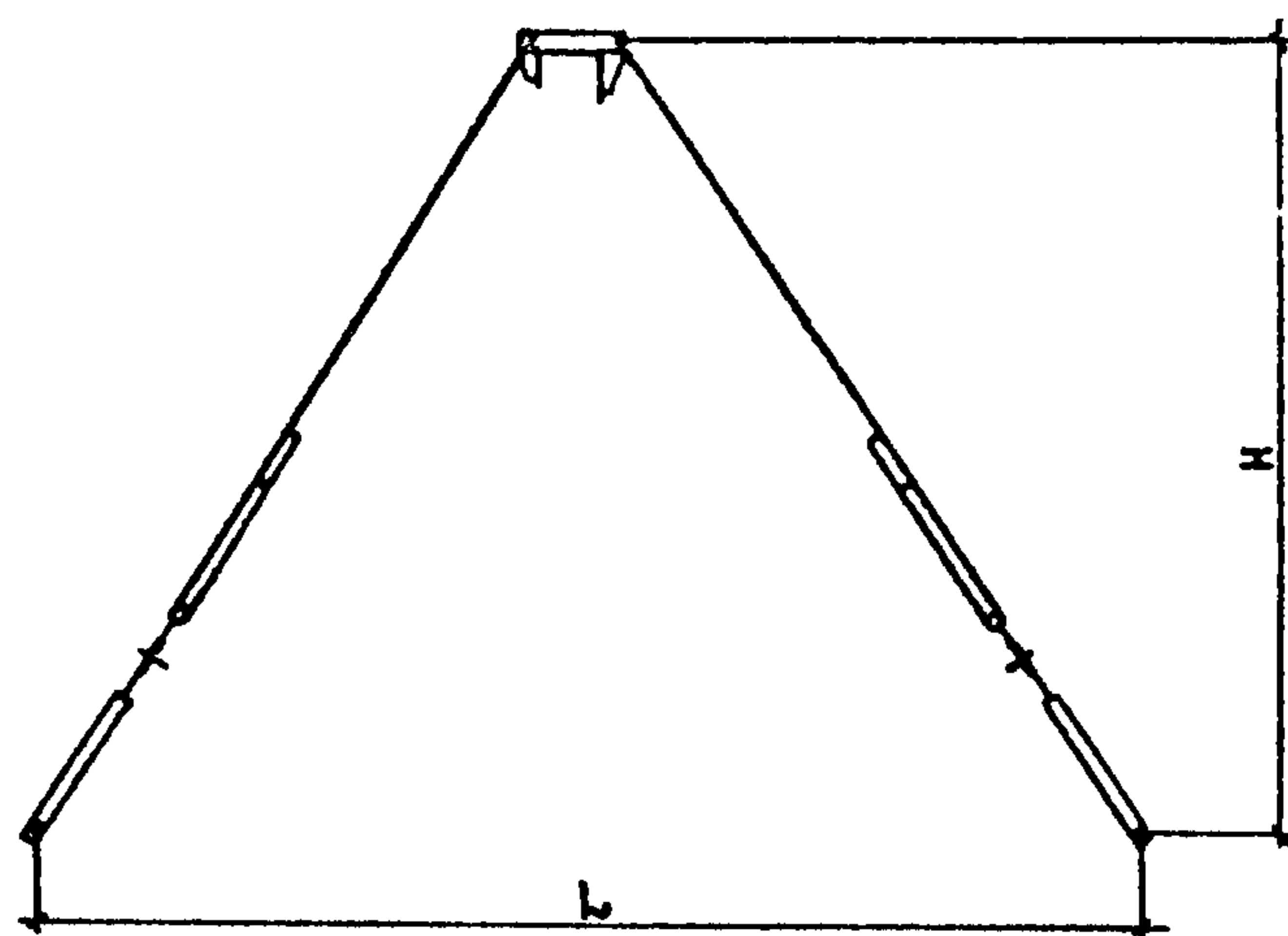
Хомут прижимной ХП



Подкос треугольный ПТИ



Расчалка РЧИ

**D1AA ТЕХНИЧЕСКАЯ ХАРАКТЕРИСТИКА**

Выпуск содержит схемы расположения временных связей по этапам монтажа трехшарнирных железобетонных рам и составы комплектов временных связей на здание соответствующего пролета и высоты.

Конструкции временных связей разработаны применительно для монтажа рам пролетами 12, 18, 21 и 24 м высотой 3,1; 4; 5,2 и 6,4 м.

Материал связей - сталь С235 по ГОСТ 27772-88, сталь 15 по ГОСТ 1050-74, СтЗпс3-I и СтЗпс3-II по ГОСТ 535-88.

Заводские соединения конструкций - сварные и на металлических пальцах; монтажные - на болтах и металлических пальцах.

СВЯЗИ МЕТАЛЛИЧЕСКИЕ ВРЕМЕННЫЕ ДЛЯ МОНТАЖА  
ЖЕЛЕЗОБЕТОННЫХ ТРЕХШАРНИРНЫХ РАМ

СТРОИТЕЛЬНЫЕ  
КОНСТРУКЦИИ  
И ИЗДЕЛИЯ  
Серия I.869.2-3  
Выпуск I

Лист I  
Страница 2

Марка	Размеры, мм		Масса, кг	Марка	Размеры, мм		Масса, кг
	L	H			L	H	
РИ-1	5900...6100	-	35,8	РЧИ-5	10540	4640	41,0
ПТИ-1	3400...4200	3220...3000	68,4	РЧИ-6	15340	8290	45,6
ПТИ-2	5530...6330	4858...5080	131,9	ХПИ-1		500	5,6
РЧИ-1	9540	4675	64,5	ХПИ-2		720	6,9
РЧИ-2	10540...12940	5840...5900	42,4	ХПИ-3		400	4,9
РЧИ-3	12940...15340	6790...7420	44,2	ХПИ-4		830	7,8
РЧИ-4	11940	5875	66,5	ХПИ-5		550	5,9

### С2ВА УКАЗАНИЯ ПО ПРИМЕНЕНИЮ

Временные связи предназначаются для обеспечения устойчивости трехшарнирных рам во время их монтажа и безопасности работ при строительстве производственных сельскохозяйственных зданий с покрытием по железобетонным плитам и прогонам.

Треугольные подкосы ПТИ используются при монтаже рам высотой 3,1 м, расчалки РЧИ - при монтаже рам высотой 4; 5,2 и 6,4 м.

С30В НОРМАТИВНОЕ ВЕТРОВОЕ ДАВЛЕНИЕ -  $\frac{0,48 \text{ кПа}}{48 \text{ кгс/м}^2}$

И1В0 РАСЧЕТНАЯ ТЕМПЕРАТУРА НАРУЖНОГО ВОЗДУХА - минус 40°C и выше

### В7ЕА СОСТАВ ПРОЕКТНОЙ ДОКУМЕНТАЦИИ

Выпуск I - Указания по применению и чертежи КМ

Объем проектных материалов, приведенных к формату А4, - 116 форматок

В7ВА АВТОР ПРОЕКТА Гипроисельхоз, 107078, г.Москва, ул.Маша Порывзевой, 36. При участии ВПТИагрострой

В7НА УТВЕРЖДЕНИЕ Утверждены Главным Управлением проектирования Госстроя СССР письмом от 20.07.90г. № 5/6-667, введены в действие Гипроисельхозом с 01.04.91г., приказ от 14.08.90 № 153-П. Срок действия 1996 г.

В7КА ПОСТАВЩИК Государственное предприятие — Центр проектной продукции массового применения (ГП ЦПП), 127238, Москва, Дмитровское ш., 46, корп. 2

Изм. № 24644

Катал.л. № 066041