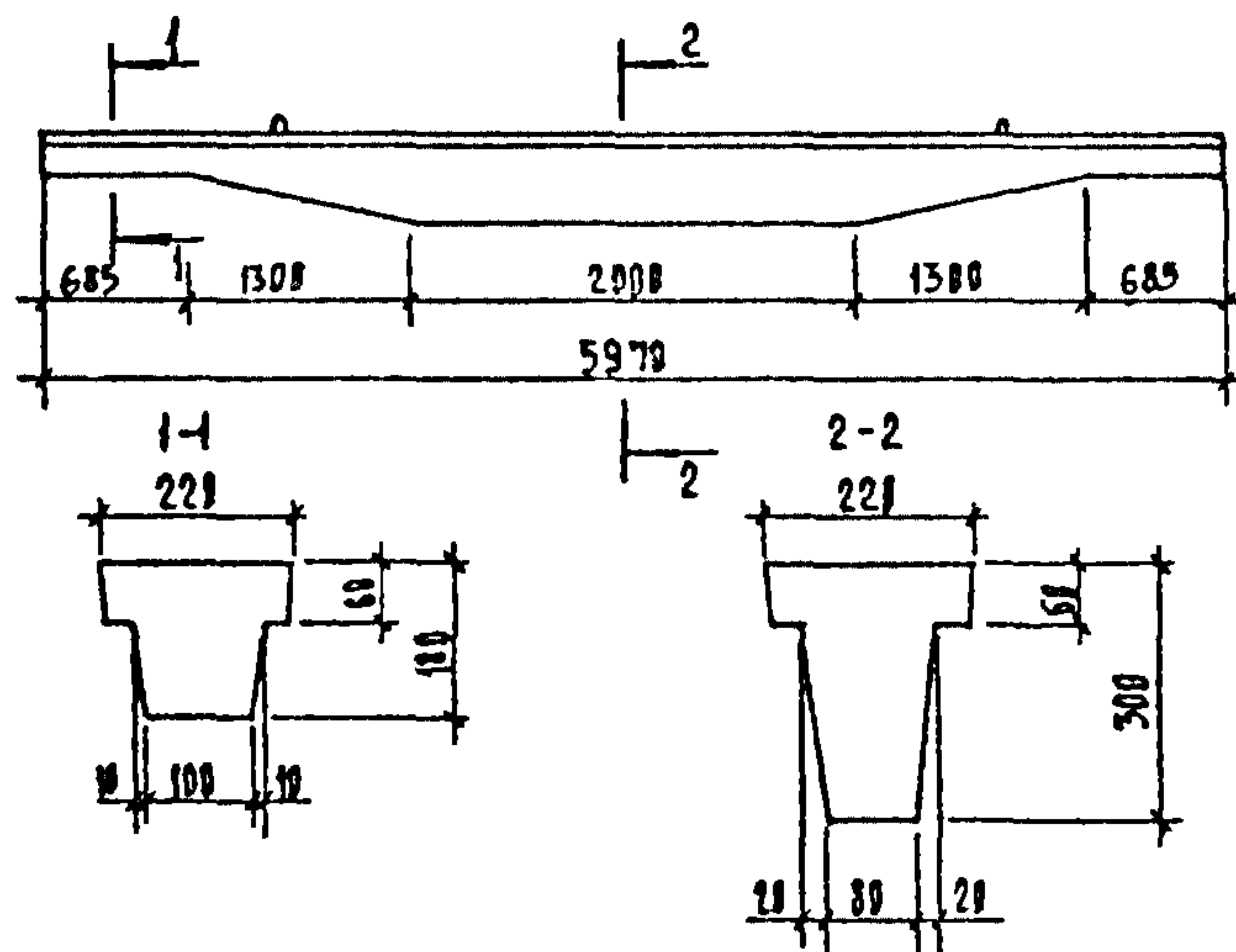


СК-3	СТРОИТЕЛЬНЫЙ КАТАЛОГ ЧАСТЬ 3 ТИПОВАЯ ДОКУМЕНТАЦИЯ НА КОНСТРУКЦИИ, ИЗДЕЛИЯ И УЗЛЫ ЗДАНИЙ И СООРУЖЕНИЙ	СТРОИТЕЛЬНЫЕ КОНСТРУКЦИИ И ИЗДЕЛИЯ Серия 1.462-14 Выпуск 1/92
ГП ЦПП	ЖЕЛЕЗОБЕТОННЫЕ ПРОГОНЫ ДЛЯ ПОКРЫТИЙ ЗДАНИЙ	
ЯНВАРЬ 1993		На 2-х листах На 3-х страницах Страница I



ДИАА ТЕХНИЧЕСКАЯ ХАРАКТЕРИСТИКА

Прогонь разработан двух типов:

1 ПН - прогон для зданий с уклоном кровли от 5% до 25%;

2 ПН - прогон для зданий с уклоном кровли до 5%.

Прогонь выполняется из тяжелого бетона классов по прочности на сжатие от В15 до В35.

В качестве напрягаемой арматуры принята:

- а) стержневая горячекатаная арматура классов А-IV и А-V по ГОСТ 5781-82^ж;
- б) стержневая горячекатаная арматура класса А-IIIв, изготавливаемая из арматурной стали класса А-III по ГОСТ 5781-82^ж, упрочненная вытяжкой с контролем удлинений и напряжений.

Допускается применять вместо напрягаемой арматуры класса А-IV по ГОСТ 5781-82 термически упрочненную арматуру классов Ат-IV и Ат-IVС, а вместо арматуры класса А-V по ГОСТ 10884-81 без изменения диаметров, количества стержней и их расположения.

В качестве ненапрягаемой принята арматура класса А-III по ГОСТ 5781-82 и класса Вр-I по ГОСТ 6727-80.

НОМЕНКЛАТУРА

Марка	Расход материалов						Масса, т				
	Бетон		Сталь, кг								
	Класс	Объем, м ³	Напряга- емая ар- матура	Ненапря- гаемая арматура	Изделия заклад- ные	Всего					
1ПН - 1АШ	B15	0,19		23,4	2,0	25,4	0,5				
1ПН - 2АШ	B20			29,5		31,5					
1ПН - 3АШ	B25			36,4	2,2	38,6					
1ПН - 4АШ	B30			49,0		51,2					
1ПН - 1АШВ	B15			9,5	12,8	1,8		24,1			
1ПН - 2АШВ	B20			12,0	16,1			29,9			
1ПН - 3АШВ	B25			14,8	19,9			36,5			
1ПН - 4АШВ	B30			17,9	28,5			48,2			
1ПН - 1А1У	B15			7,3	12,8			21,9			
1ПН - 2А1У	B20			9,5	16,1			27,4			
1ПН - 3А1У	B25			12,0	19,9			33,7			
1ПН - 4А1У	B30			14,8	28,5			45,1			
1ПН - 1АУ	B20			5,3	12,8			19,9			
1ПН - 2АУ				7,3	16,1			25,2			
1ПН - 3АУ				9,5	19,9			31,2			
1ПН - 4АУ				12,0	28,5			42,3			
2ПН - 1АШ	B15			0,19				20,8	2,0	22,8	0,5
2ПН - 2АШ								23,6		25,6	
2ПН - 3АШ	B20							26,7	2,2	28,9	
2ПН - 4АШ	B25							34,6		36,8	
2ПН - 1АШВ	B15					9,5		1,8	21,5		
2ПН - 2АШВ						12,0			10,2	24,0	
2ПН - 3АШВ	B20					14,8			26,8		
2ПН - 4АШВ	B25					17,9			33,8		
2ПН - 5АШВ	B35	23,0	14,1			38,9					
2ПН - 1А1У	B15	7,3	1,8			19,3					
2ПН - 2А1У		9,5				10,2	21,5				
2ПН - 3А1У	B20	12,0				24,0					
2ПН - 4А1У	B25	14,8				30,7					
2ПН - 5А1У	B35	17,9				14,1	33,8				
2ПН - 1АУ	B20	5,3				1,8	17,3				
2ПН - 2АУ		7,3					10,2		19,3		
2ПН - 3АУ		9,5					21,5				
2ПН - 4АУ		B25	12,0				27,9				
2ПН - 5АУ		B35	14,8				14,1		30,7		

С2ВА УКАЗАНИЯ ПО ПРИМЕНЕНИЮ

Прогоны предназначены для применения в покрытиях одноэтажных зданий:

- неотапливаемых, с кровлей из асбестоцементных волнистых листов, укладываемых непосредственно по прогонам, при уклоне кровли до 25%;
- отапливаемых, с утепленной кровлей из асбестоцементных волнистых листов, при уклоне кровли до 25%;
- отапливаемых, с железобетонным несущим каркасом и легкими ограждающими конструкциями, при уклоне кровли до 5%.

Прогоны предназначены для применения в покрытиях зданий с расчетной сейсмичностью не выше 6 баллов, в I.У снеговых районах.

Предел огнестойкости прогонов - 0,5 часа.

Н1В0 РАСЧЕТНАЯ ТЕМПЕРАТУРА
НАРУЖНОГО ВОЗДУХА

- минус 40°C

У3ВВ ВЕС СНЕГОВОГО ПОКРОВА

2,8 кПа
280 $\frac{\text{кгс}}{\text{м}^2}$

С2В0 СТЕПЕНЬ АГРЕССИВНОСТИ СРЕДЫ

неагрессивная, слабо- и среднеагрессивная

ДОПОЛНИТЕЛЬНЫЕ ДАННЫЕ

Расшифровка марки изделия ПН - 2А1У

- I - порядковый номер типоразмера;
- ПН - наименование конструкции - прогон;
- 2 - порядковый номер прогона, характеризующий его несущую способность;
- А1У - класс продольной напрягаемой арматуры.

Настоящий выпуск I/92 разработан взамен выпусков I, 2 серии 1.462-14.

В7ЕА СОСТАВ ПРОЕКТНОЙ ДОКУМЕНТАЦИИ

Выпуск I/92. Прогоны длиной 6 м при уклоне кровли до 25%. Рабочие чертежи
Объем проектных материалов, приведенных к формату А4 - 62 форматки.

В7ВА АВТОР ПРОЕКТА

АП ЦНИИпромзданий, 127238, Москва, И-238, Дмитровское шоссе, д.45

В7НА УТВЕРЖДЕНИЕ

Утвержден Управлением проектирования и инженерных изысканий
Минстроя России, письмо от 13.10.92 № 9-7/314,
Введены в действие с 01.01.93 ЦНИИпромзданий, приказ от 25.08.92 № 64
Срок действия 30.12.98.

В7КА ПОСТАВЩИК

Государственное предприятие — Центр проектной продукции массового
применения (ГП ЦПП), 127238, Москва, Дмитровское ш., 46, корп. 2