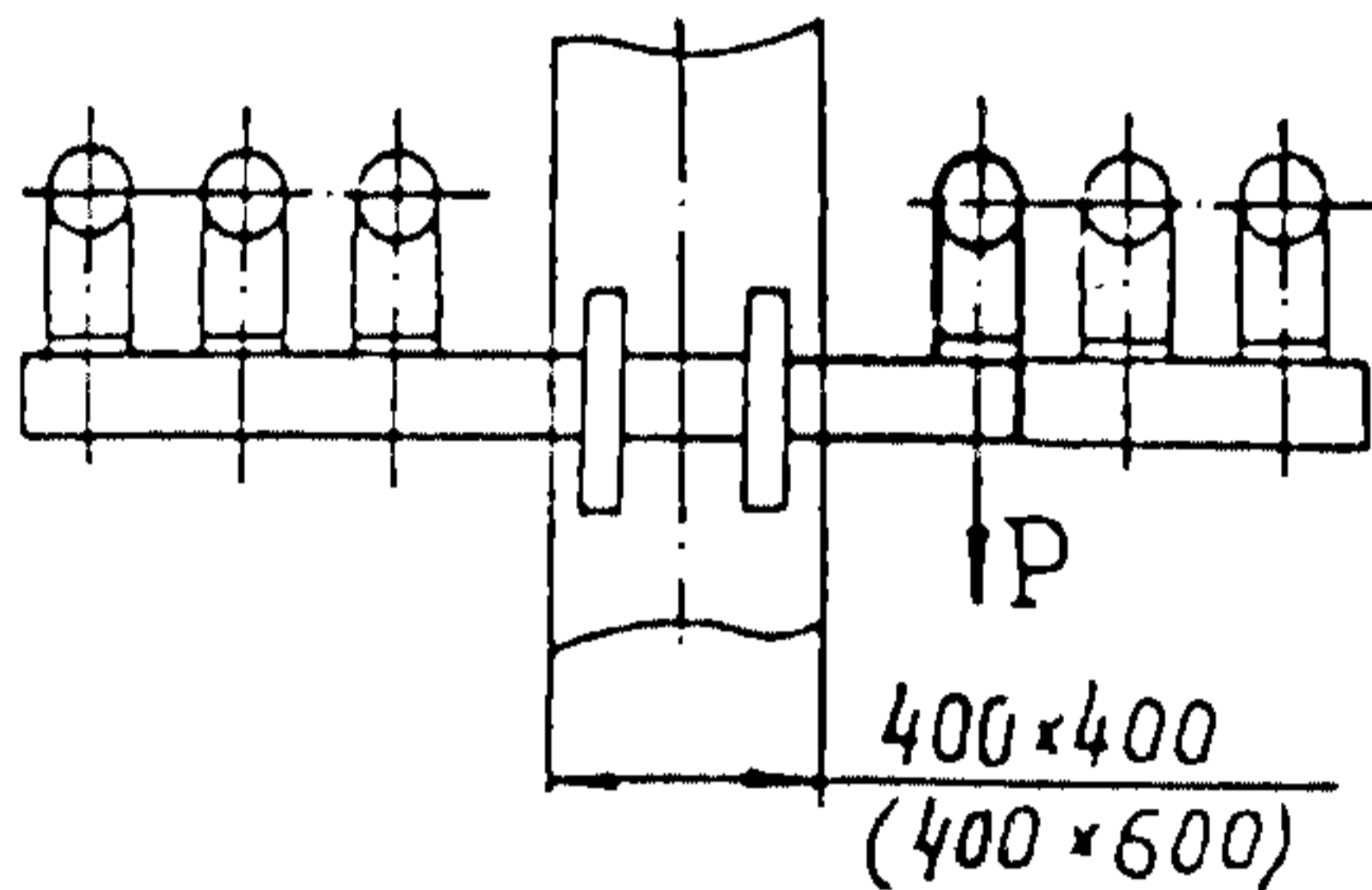
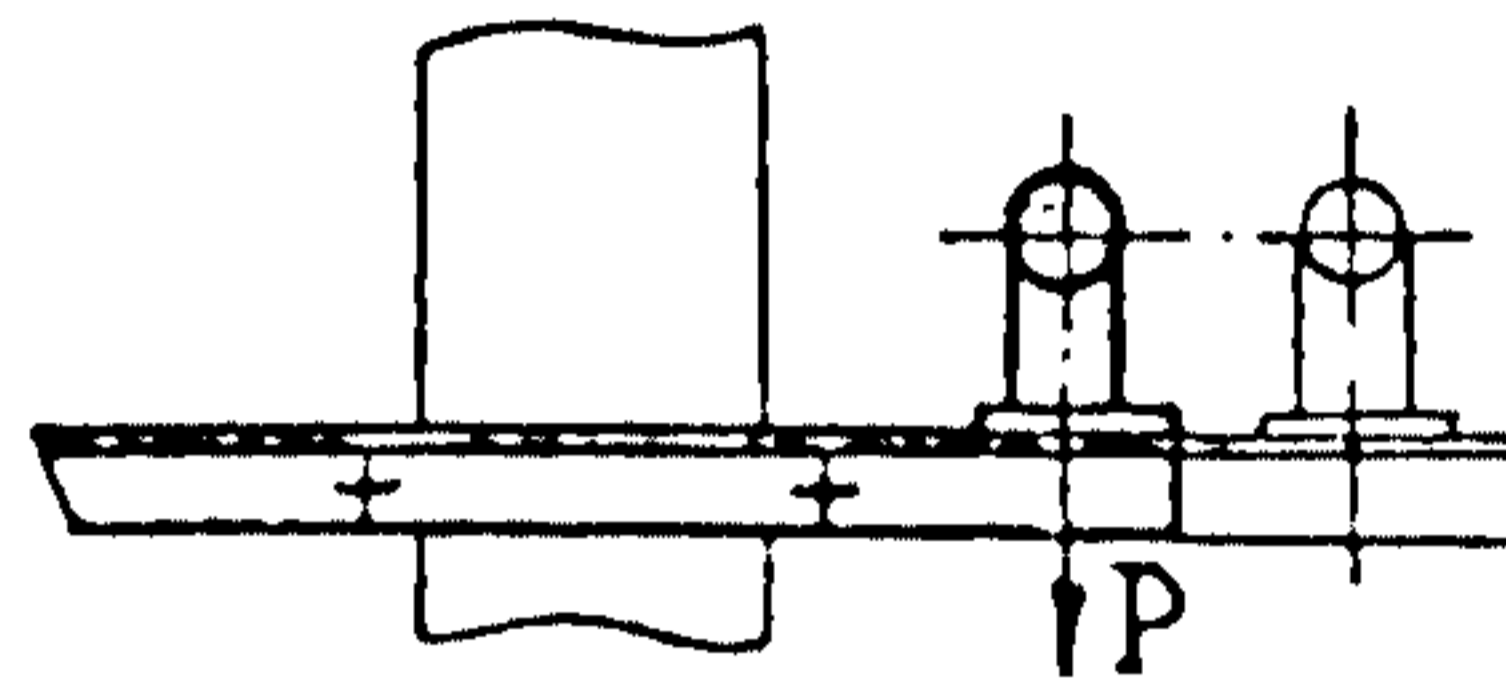


<p>СК-3</p>	<p>СТРОИТЕЛЬНЫЙ КАТАЛОГ ЧАСТЬ 3 ТИПОВАЯ ДОКУМЕНТАЦИЯ НА КОНСТРУКЦИИ, ИЗДЕЛИЯ И УЗЛЫ ЗДАНИЙ И СООРУЖЕНИЙ</p>	<p>УЗЛЫ СООРУЖЕНИЯ Серия 4.417-2 УДК 69.057.2</p>
<p>ГП ЦПП</p>	<p>УЗЛЫ КРЕПЛЕНИЯ ТРУБОПРОВОДОВ К СТРОИТЕЛЬНЫМ КОНСТРУКЦИЯМ НА ПРЕДПРИЯТИЯХ ХИМФАРМПРОМЫШЛЕННОСТИ</p>	<p>МУВ С</p>
<p>НОЯБРЬ 1986</p>		<p>На 1-м листе На 2-х страницах Страница I</p>

Приварная конструкция для одноконсольного или двухконсольного крепления на колоннах одиночных стальных труб или пучка труб /до трёх /. Условный проход труб $D_u = 80 + 250$ мм. Допускаемая нагрузка - 1530 кг

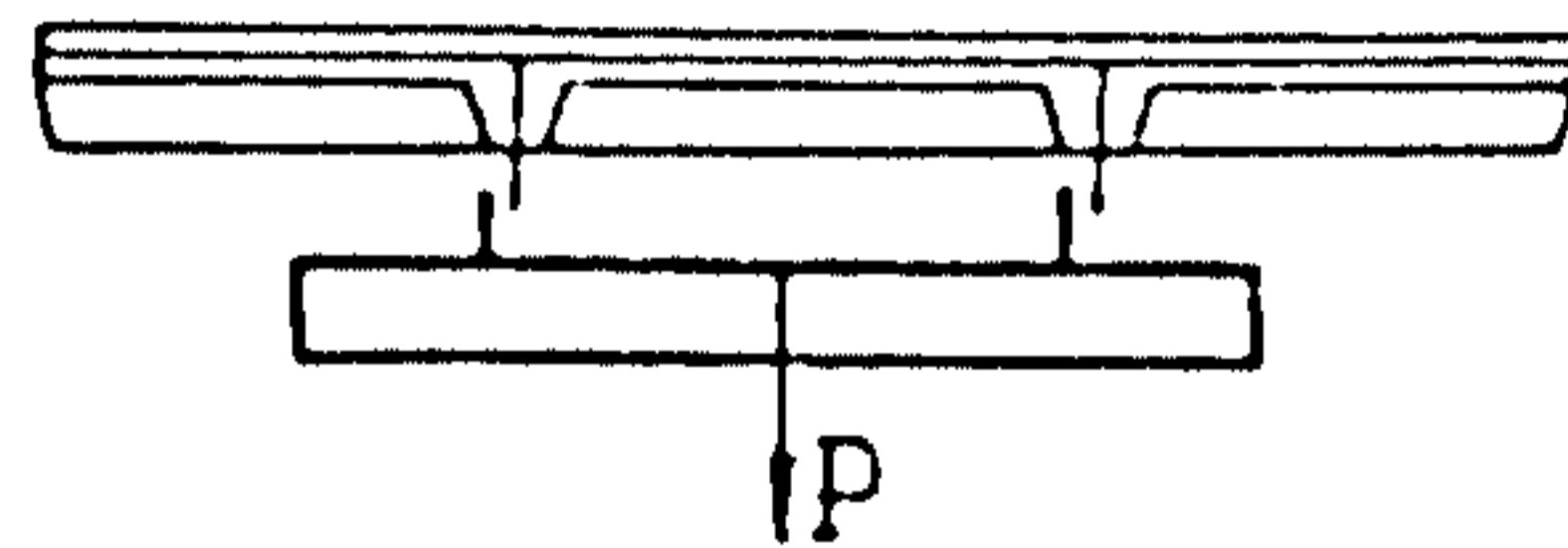
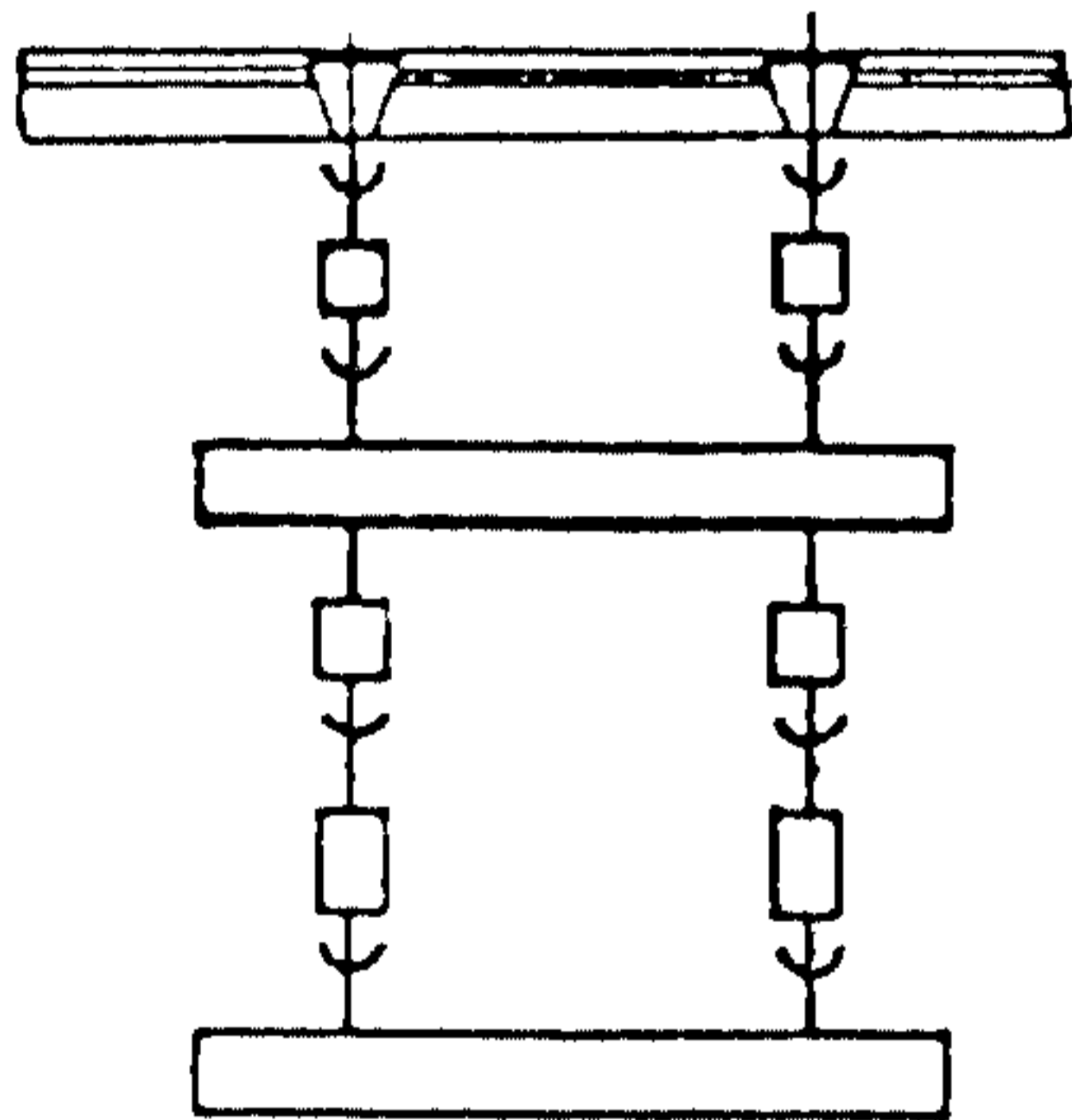


Съемная конструкция для одноконсольного крепления на колоннах одиночных стальных труб или пучка из двух стальных труб. Условный проход $D_u = 80 + 250$ мм. Допускаемая нагрузка - 1530 кг

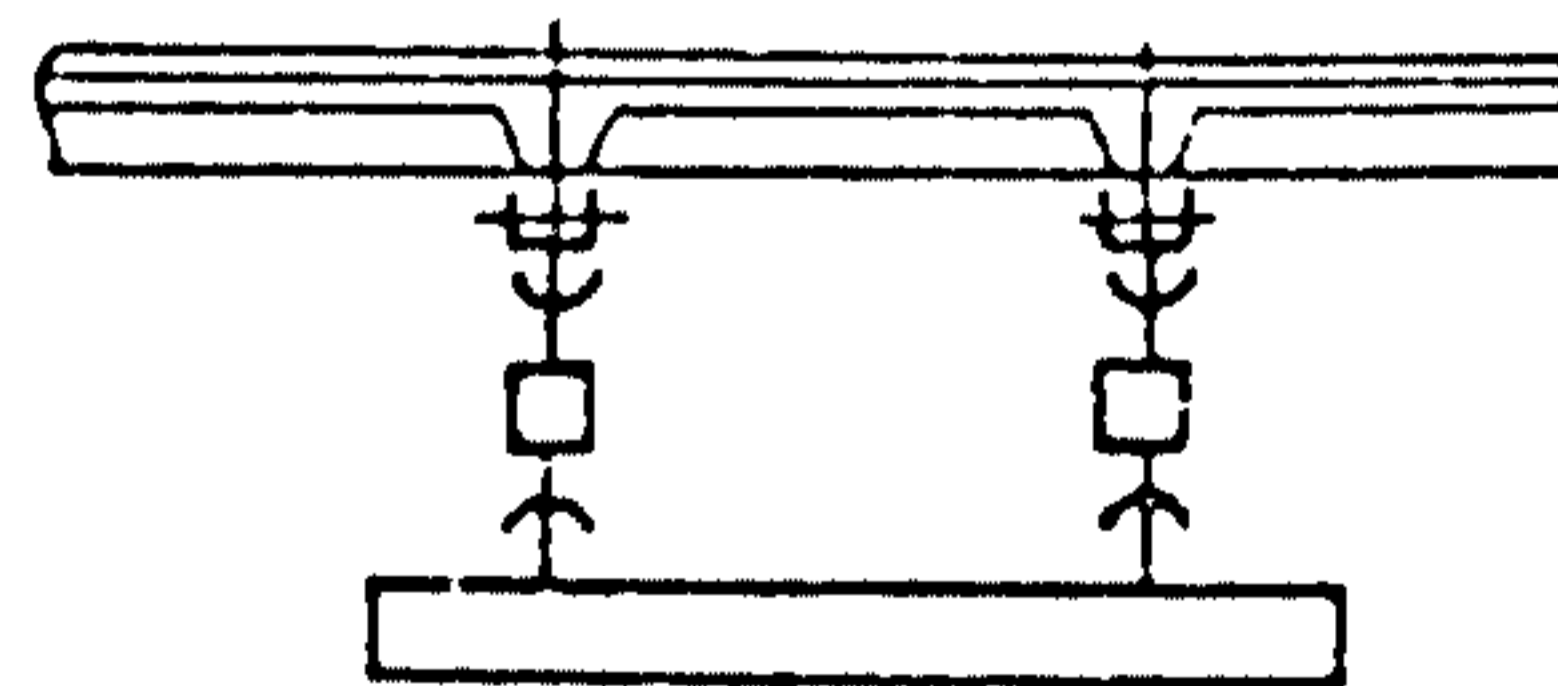


Способ крепления подвесок к плитам перекрытий и ригелям в удобном для монтажа месте. Допускаемая нагрузка - 600 кг

Одноуровневая и двухуровневая подвески для крепления стальных одиночных труб и пучка стальных труб к плитам перекрытий и ригелям. Условный проход $D_u = 25 + 125$ мм. Допускаемая нагрузка - 500 кг



Подвеска для крепления трубопроводов из фанолитовых и фторопластовых труб к плитам перекрытий и ригелям. Условный проход труб $D_u = 25 + 100$ мм. Допускаемая нагрузка - 600 кг



Техническая характеристика

Узлы крепления трубопроводов к строительным конструкциям разработаны с целью унификации способов крепления технологических трубопроводов внутри зданий и сооружений к колоннам, плитам перекрытий, ригелям.

Конструкции узлов разработаны для изолированных и неизолированных стальных трубопроводов с условным проходом труб $D_u = 32 + 250$ мм и трубопроводов из фанолитовых и фторопластовых труб с условным проходом труб $D_u = 25 + 100$ мм. К колоннам крепление осуществляется на кронштейнах консольного типа, к плитам и ригелям - на подвесках.

Предоставлены конструкции вставных элементов для крепления подвесок к плитам пере-

УЗЛЫ КРЕПЛЕНИЯ ТРУБОПРОВОДОВ К СТРОИТЕЛЬНЫМ КОНСТРУКЦИЯМ
НА ПРЕДПРИЯТИЯХ ХИМФАРМАЦЕВТИЧЕСКОЙ ПРОМЫШЛЕННОСТИ

УЗЛЫ СООРУ-
ЖЕНИЯ
Серия 4.417-2

Лист I
Страница 2

крытый и ригельный.

Кронштейны консольного типа разработаны двух типов: приварные к закладным элементам и съёмные на шпильках.

С2ВА УКАЗАНИЯ ПО ПРИМЕНЕНИЮ

Узлы крепления трубопроводов разработаны с учётом наиболее часто применяемых в химфармацевтике элементов строительных конструкций:

- колонны 400x400 и 400x600, серия I.420-12, I.423-2, I.423-3, I.423-5
- плиты перекрытий
- ригелей

Выбор узла крепления трубопроводов необходимо производить по вертикальным нагрузкам, сопоставляя расчётные значения с допускаемыми для каждого конкретного узла. Конструкции узлов крепления трубопроводов к колоннам предназначены для установки на подвижных опорах по ГОСТ 14 911-82. Применение этих конструкций для неподвижных / мёртвых / опор не допускается.

В7ЕА СОСТАВ ПРОЕКТНОЙ ДОКУМЕНТАЦИИ

Рабочие чертежи узлов крепления трубопроводов

Объём проектных материалов, приведённых к формату А-4 192 форматах

В7ЕА АВТОР ПРОЕКТА ГипроНИИмедпром, 117246,
Москва, Научный проезд, 6

В7ЕА УТВЕРЖДЕНИЕ утвержден Минмедпромом, протокол от 27.01.1984 г., введен
в действие ГипроНИИмедпромом с 1 августа 1986 г.
приказ от 14.07.86 г. № 36.

В7КА ПОСТАВЩИК ГипроНИИмедпром, 117246,
Москва, Научный проезд, 6

Катал. № 054708