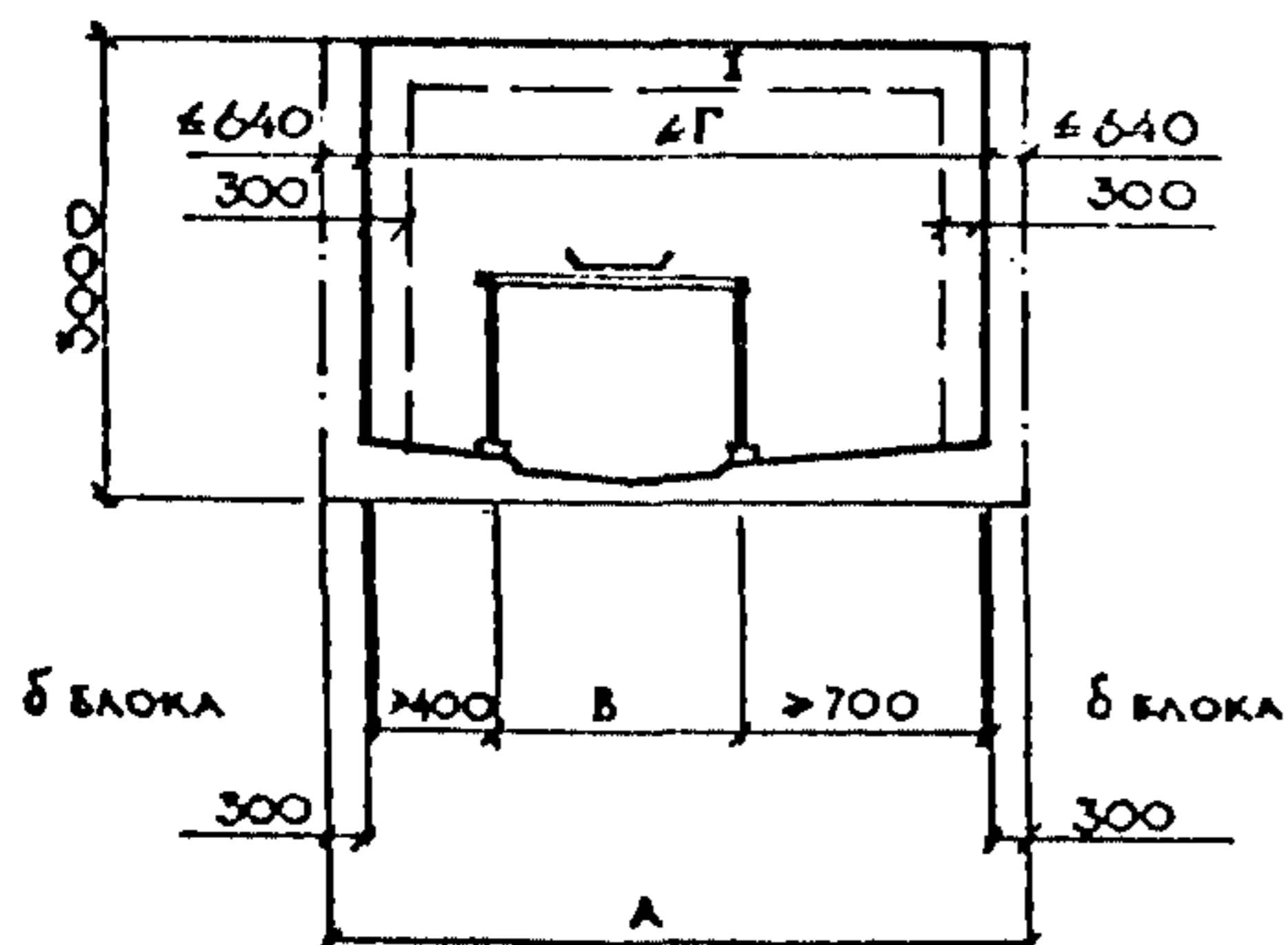


<p>СК-3</p>	<p>СТРОИТЕЛЬНЫЙ КАТАЛОГ ЧАСТЬ 3 ТИПОВАЯ ДОКУМЕНТАЦИЯ НА КОНСТРУКЦИИ, ИЗДЕЛИЯ И УЗЛЫ ЗДАНИЙ И СООРУЖЕНИЙ</p>	<p>СТРОИТЕЛЬНЫЕ КОНСТРУКЦИИ И ИЗДЕЛИЯ Серия 3.016-3 вып.0,4,5 УДК 69.025.2:261.867</p>
<p>ГП ЦПП</p>	<p>ОТАПЛИВАЕМЫЕ ТРАНСПОРТЕРНЫЕ ГАЛЕРЕИ ПРОЛЕТАМИ 18,24 И 30 М С ОБЛЕГЧЕН- НЫМИ ОГРАЖДАЮЩИМИ КОНСТРУКЦИЯМИ</p>	<p>FLCJ</p>
<p>Декабрь 1979</p>		<p>На I листе На 2 страницах Страница I</p>

ГАБАРИТНЫЕ СХЕМЫ

на 1 транспортер



на 2 транспортера

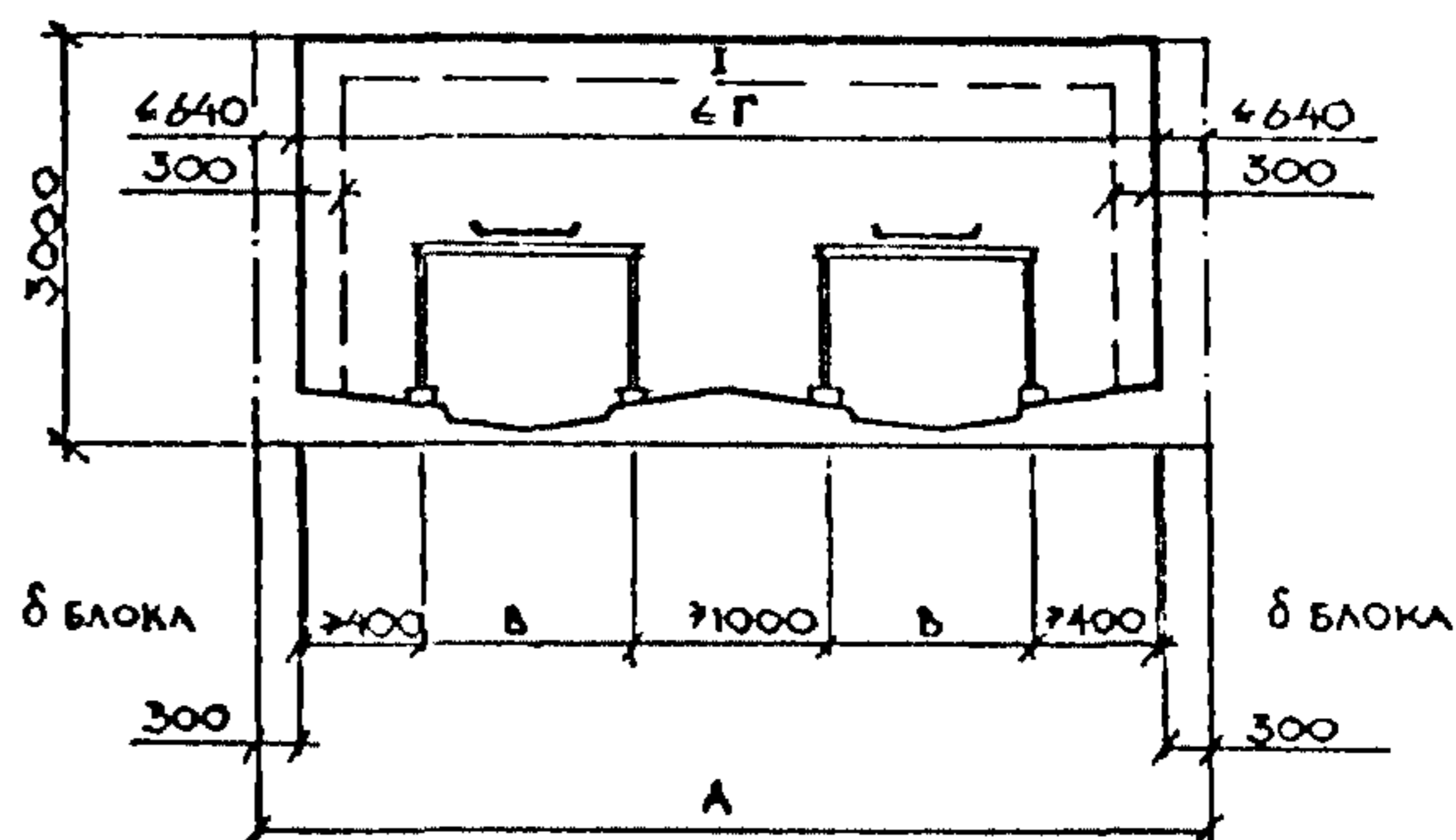
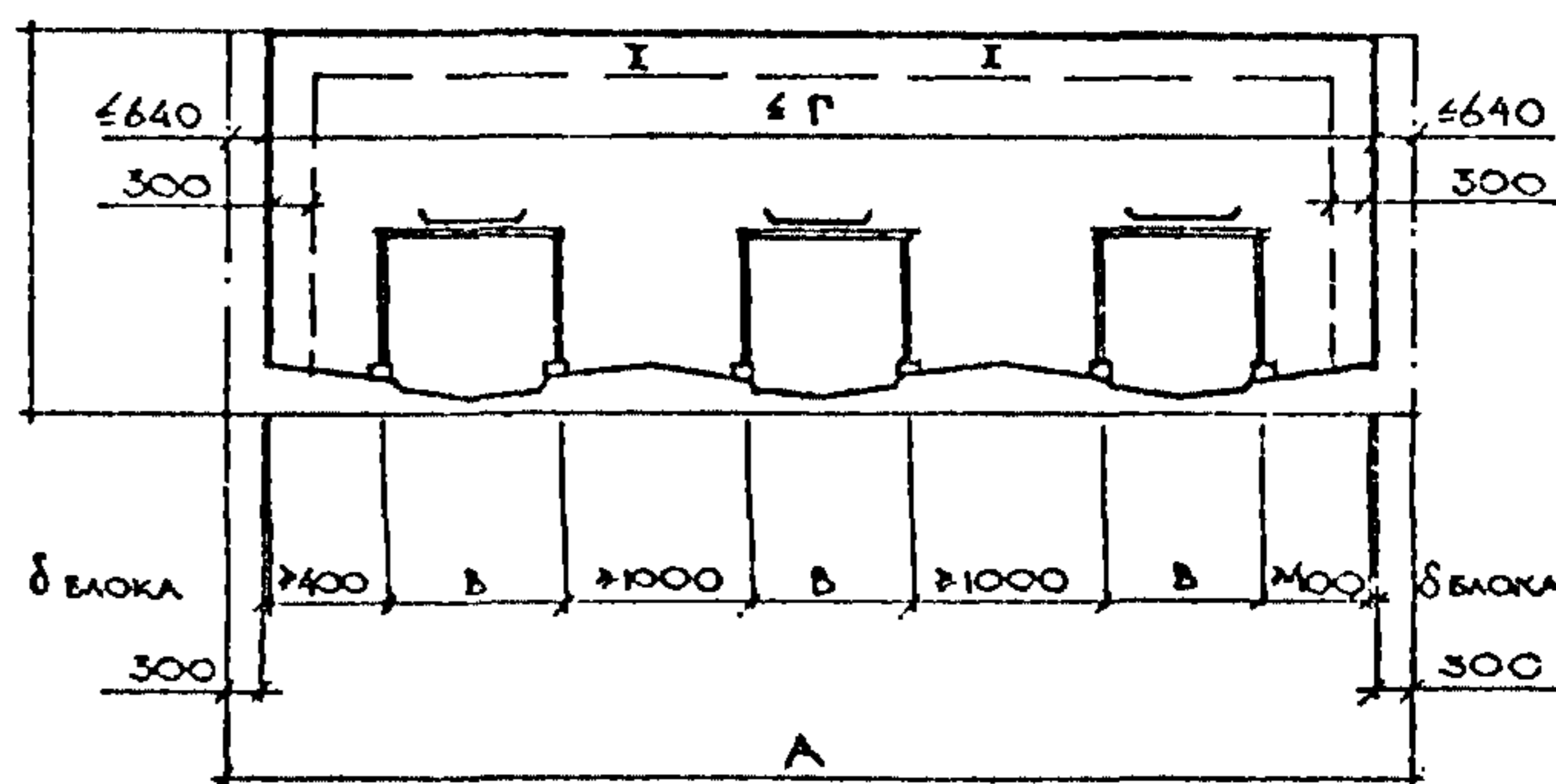


Таблица характеристик

Тип галереи	Расстояние между осями ферм А, мм	Расстояние между внутренними границами стеновых блоков Г, мм	Количество транспортеров
I	3600	2320	1
II	4200	2920	1
III	4800	3520	1
IV	5400	4120	2
У	6600	5320	1
			2
			3
УI	8100	6820	2
			3
УII	9600	8320	2
			3

на 3 транспортера



ТЕХНИЧЕСКАЯ ХАРАКТЕРИСТИКА И УКАЗАНИЯ ПО ПРИМЕНЕНИЮ

Отапливаемые транспортерные галереи предназначены для размещения в них транспортеров с лентой шириной 400+2000 мм.

Галереи могут быть использованы также для прокладки коммуникаций, за исключением трубопроводов с легковоспламеняющимися и горючими жидкостями и газами.

Галереи не предназначены для строительства в районах с просадочными или вечномерзлыми грунтами.

Угол наклона транспортирования материалов от 0 до 23°.

В вып.0 разработаны маркировочные схемы покрытий, перекрытий и стен.

В вып.4 и 5 представлены монтажные и архитектурные узлы для использования их при монтаже конструкций галерей.

В вып.4 представлены также стальные изделия, используемые при монтаже конструкций.

Несущие конструкции пролетных строений - стальные фермы с параллельными поясами.

Покрытие запроектировано с несущим настилом из стальных профилированных листов.

Утеплитель - жесткие минераловатные плиты, кровля - рулонная из рубероида.

Для сопряжения стен с перекрытием предусматриваются керамзитобетонные блоки. Несущие конструкции перекрытия приняты из сборных железобетонных ребристых плит размерами 1,2х3,0 и 1,5х3,0 м.

Стены разработаны трех типов:

Тип I - панельные - асбестоцементные. Панели трехслойные состоят из обшивок, утеплителя из минераловатных жестких плит и деревянного каркаса.

Тип II - стальные трехслойные, возводимые по методу послойного монтажа.

Обшивки из стальных профилированных листов, утеплитель из минераловатных жестких плит.

Тип III - панельные - стальные. Панели трехслойные типа "Сэндвич".

СКОРОСТНОЙ НАПОР ВЕТРА - I-IV районы ВЕС СНЕГОВОГО ПОКРОВА - I-IV районы

ТЕМПЕРАТУРА НАРУЖНОГО ВОЗДУХА - минус 40°С СЕЙСМИЧНОСТЬ - 7,8,9 баллов

Дополнительные данные

Данные выпуски см.совместно с выпусками серии 3.016-3:

вып.1. Стальные конструкции. Чертежи КМ.

вып.2. Стеновые асбестоцементные панели. Рабочие чертежи.

вып.3. Керамзитобетонные стеновые блоки и железобетонные плиты перекрытия. Рабочие чертежи.

СОСТАВ ПРОЕКТНОЙ ДОКУМЕНТАЦИИ

ВЫПУСК 0. Материалы для проектирования

ВЫПУСК 4. Монтажные узлы и стальные изделия.

Рабочие чертежи

ВЫПУСК 5. Архитектурные узлы. Рабочие чертежи.

Объем проектных материалов, приведенных к формату II - 159 форматок

АВТОР ПРОЕКТА ГПИ Ленинградский Промстройпроект, 196190, Ленинград, Ленинский пр., 160

С участием Л.О.ЦНИИпроектстальконструкция.

УТВЕРЖДЕНИЕ Утверждены Госстроем СССР, постановление от 26.07.1979 г. № 127
введены в действие с 01.11.1979 г.

ПОСТАВЩИК Государственное предприятие — Центр проектной продукции массового применения (ГП ЦПП), 127238, Москва, Дмитровское ш., 46, корп. 2

Инв. № I6188

Катал. л. № 040858 и