

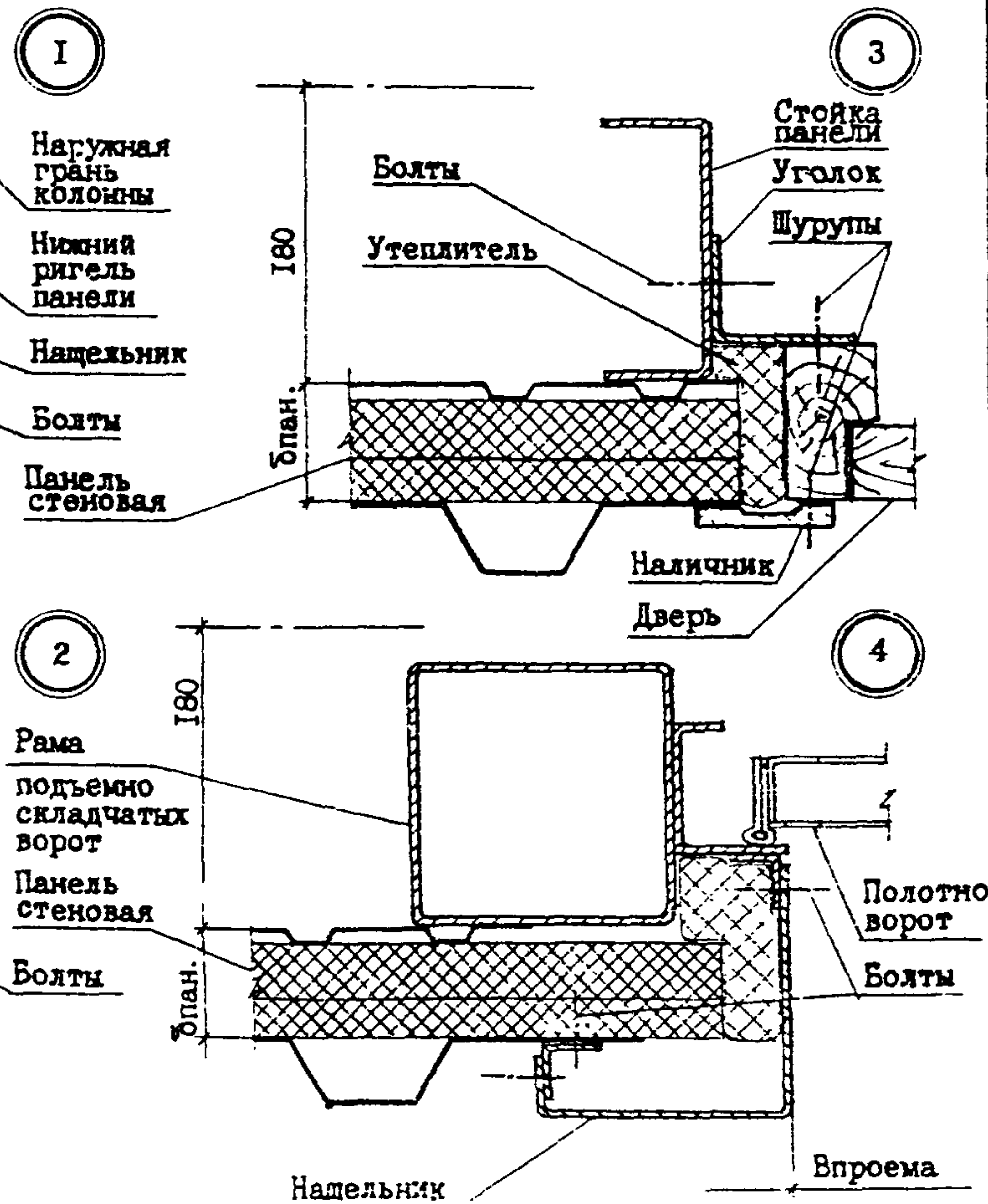
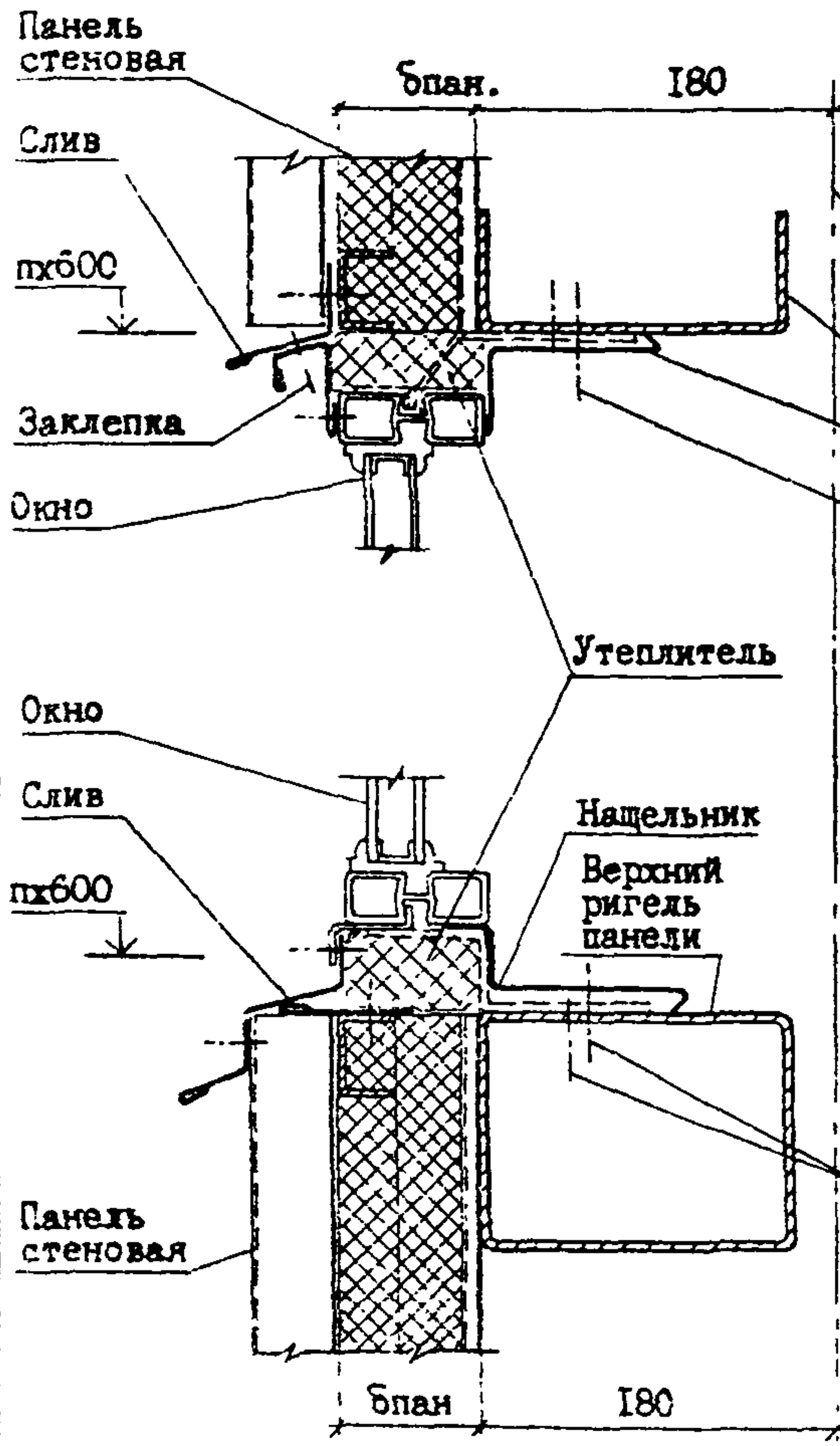
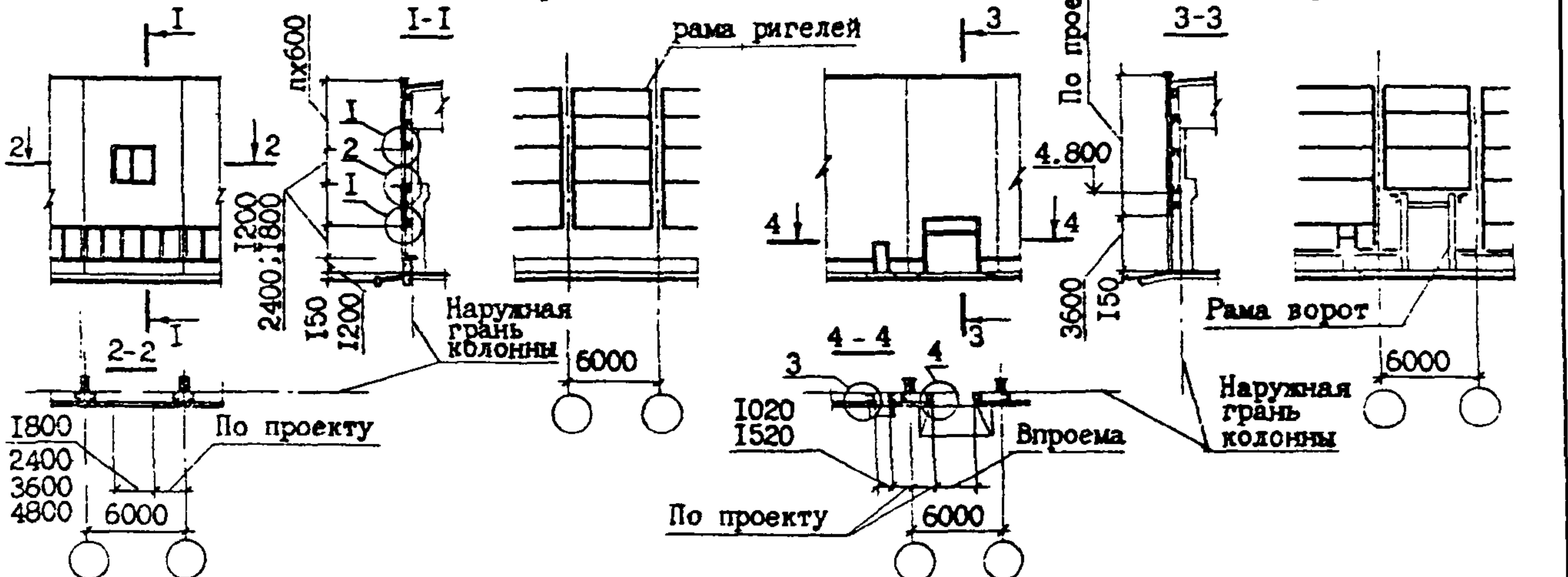
<p>СК-3</p>	<p>СТРОИТЕЛЬНЫЙ КАТАЛОГ ЧАСТЬ 3 ТИПОВАЯ ДОКУМЕНТАЦИЯ НА КОНСТРУКЦИИ, ИЗДЕЛИЯ И УЗЛЫ ЗДАНИЙ И СООРУЖЕНИЙ</p>	<p>УЗЛЫ ЗДАНИЙ Серия 2.430-19 Вып.0; вып.1</p>
<p>ГП ЦПП</p>	<p>УЗЛЫ СТЕН ИЗ МЕТАЛЛИЧЕСКИХ ПРОФИЛИРОВАННЫХ ЛИСТОВ И СТЕКЛО- И МИНЕРАЛОВАТНЫХ МАТЕРИАЛОВ</p>	<p>F E D N</p>
<p>ДЕКАБРЬ 1982</p>	<p>С УКРУПНЕННЫМИ МОНТАЖНЫМИ ЭЛЕМЕНТАМИ</p>	<p>На 1-м листе На 2-х страницах Страница I</p>

Фрагмент фасада с ленточными и отдельными окнами

Фрагмент фасада с дверью и воротами

Схема установки ригелей

Схема установки ригелей



УЗЛЫ СТЕН ИЗ МЕТАЛЛИЧЕСКИХ ПРОФИЛИРОВАННЫХ ЛИСТОВ И СТЕКЛО- И МИНЕРАЛОВАТНЫХ МАТЕРИАЛОВ С УКРУПНЕННЫМИ МОНТАЖНЫМИ ЭЛЕМЕНТАМИ	УЗЛЫ ЗДАНИЙ Серия 2.430-19 Вып.0; вып. I	Лист I Страница 2
--	--	----------------------

Д1АА ТЕХНИЧЕСКАЯ ХАРАКТЕРИСТИКА

Выпуск 0 серии 2.430-19 включает материалы для проектирования стен из металлических профилированных листов и стекло- и минераловатных материалов с укрупненными монтажными элементами: схемы расположения узлов сопряжения окон, дверей и ворот со стенами; схемы установки и крепления рамы ворот к элементам фахверка; схемы установки и крепления рам панелей на участках стены с дверями, окнами и воротами.

Выпуск I серии 2.430-19 включает архитектурные и монтажные узлы сопряжения окон, дверей и ворот со стенами из металлических профилированных листов и стекло- и минераловатных материалов с укрупненными монтажными элементами; расход изделий и материалов по узлам; чертежи фасонных и крепежных изделий.

Сопряжение окон со стенами осуществляется с помощью самонарезающих болтов через крепежные элементы к ригелям стеновой панели; сопряжение дверной коробки со стеной - с помощью шурупов к уголку, прикрепляемому по контуру коробки болтами к стойке и ригелю стеновой панели; сопряжение рамы ворот со стеной - с помощью монтажных болтов или монтажной приварки верхнего горизонтального элемента рамы ворот к горизонтальному элементу рамы панели.

Узлы серии охватывают типовые изделия:

- стены одноэтажных производственных зданий из металлических профилированных листов и стекло- и минераловатных материалов с укрупненными монтажными элементами, шифр 217-78;
- переплеты из спаренных прямоугольных стальных труб серии 1.436.2-15;
- узлы окон со стальными переплетами серии 2.436-II;
- стенные панели отапливаемых производственных зданий с шагом колонн 6.0 м серии 1.432-14/80;
- двери деревянные для промышленных зданий, ГОСТ 14624-69;
- ворота распашные, шифр 41-74;
- ворота раздвижные, шифр 259-75;
- ворота подъемно-поворотные серии 1.435-II;
- ворота распашные складчатые серии 1.435.2-20;
- ворота подъемно-складчатые, шифр 1-42;
- ворота раздвижные складчатые, шифр 42-74;
- ворота шторные, шифр 898-73

С2ВА УКАЗАНИЯ ПО ПРИМЕНЕНИЮ

Типовые узлы установки окон, дверей, ворот и сопряжения их со стенами разработаны для отапливаемых одноэтажных производственных зданий.

В7ЕА СОСТАВ ПРОЕКТНОЙ ДОКУМЕНТАЦИИ

Выпуск 0 - Материалы для проектирования.

Выпуск I - Узлы установки окон, дверей и ворот и сопряжения их со стенами. Рабочие чертежи.

Объем проектных материалов, приведенных к формату А4 -161 форматка.

В7ВА АВТОР ПРОЕКТА ЦНИИпромзданий, 127238, Москва, И-238, Дмитровское шоссе, 46

В7НА УТВЕРЖДЕНИЕ Одобрены Отделом типового проектирования и организации проектно-исследовательских работ Госстроя СССР. Письмо от 22.10.81г. №2/2-337.

В7КА ПОСТАВЩИК Государственное предприятие - Центр проектной продукции массового применения (ГП ЦПП), 127238, Москва, Дмитровское ш., 46, корп. 2

Инв. № 18172

Катал. л. № 046625