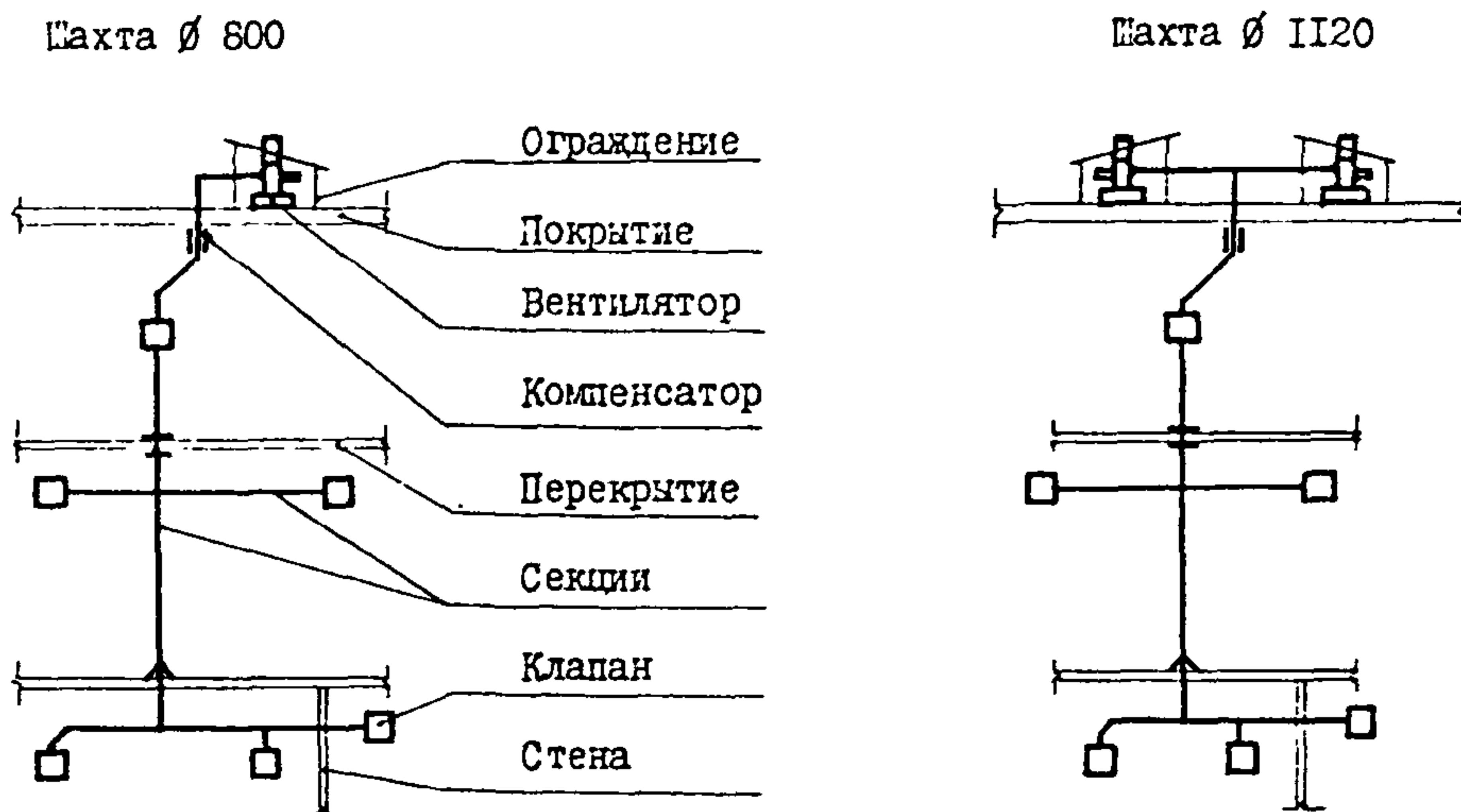


| | | |
|--------------|---|---|
| СК-3 | СТРОИТЕЛЬНЫЙ КАТАЛОГ ЧАСТЬ 3 ТИПОВАЯ ДОКУМЕНТАЦИЯ НА КОНСТРУКЦИИ, ИЗДЕЛИЯ И УЗЛЫ ЗДАНИЙ И СООРУЖЕНИЙ | СТРОИТЕЛЬНЫЕ КОНСТРУКЦИИ И ИЗДЕЛИЯ Серия I.494-44 Выпуски 1,2 |
| ГП ЦПП | ШАХТЫ ДЫМОУДАЛЕНИЯ ПРОИЗВОДСТВЕННЫХ ЗДАНИЙ ПРОМЫШЛЕННЫХ ПРЕДПРИЯТИЙ | |
| МАРТ 1993 | | На I листе На I странице |



31AA ТЕХНИЧЕСКАЯ ХАРАКТЕРИСТИКА

Шахты дымоудаления разработаны двух диаметров - 800 мм для расхода дыма до 20 тыс. м³/ч и 1120 мм для расхода дыма от 20 до 60 тыс. м³/ч.

Для шахты диаметром 800 мм устанавливается один вентилятор, а для шахты диаметром 1120 мм - один или два вентилятора в зависимости от расхода дыма и сопротивления шахты. Удаление дыма через шахты осуществляется механическим путём.

Конструкция шахты обеспечивает предел огнестойкости стенок шахты 0,75 ч. Шахты не предназначены для удаления дыма из помещений категории "А" и "Б".

Конструктивно шахты состоят из отдельных секций заводского изготовления, из которых можно собрать шахту любой требуемой конфигурации, с установкой необходимого количества дымовых клапанов.

С2ВА УКАЗАНИЯ ПО ПРИМЕНЕНИЮ

Шахта дымоудаления является элементом системы противодымной защиты, предназначенной для удаления дыма на путях эвакуации людей из помещений здания в начальной стадии пожара.

Расчет и конструирование шахт дымоудаления следует производить в соответствии с требованиями СНиП 2.04.05-91. При этом рекомендуется пользоваться пособием 4.91 к СНиП 2.04.05-91 "Противодымная защита при пожаре" (2-я редакция), разработанному и распространяемому институтом "Промстройпроект".

Автоматическое включение вентустановок и открывание дымовых клапанов при возникновении пожара осуществляется от системы пожарной сигнализации, разрабатываемой в отдельном проекте.

ДОПОЛНИТЕЛЬНЫЕ ДАННЫЕ Настоящая серия разработана взамен серии I.494-36

В7ЕА СОСТАВ ПРОЕКТНОЙ ДОКУМЕНТАЦИИ

Выпуск 1. Материалы для проектирования и узлы.

Выпуск 2. Секции шахт. Рабочие чертежи.

Объём: проектных материалов, приведённых к формату А4 - 120 форматок.

В7ВА АВТОР ПРОЕКТА ПИ Промстройпроект, 119827, Москва, Комсомольский проспект, 42.

В7НА УТВЕРЖДЕНИЕ Утверждены Управлением проектирования и инженерных изысканий Минстроя России, письмо от 31.12.92 № 9-1/425.

Введены в действие с 01.05.93 ПИ Промстройпроект, приказ от 01.03.93 № 21. Срок действия - 2000 г.

В7КА ПОСТАВЩИК Государственное предприятие - Центр проектной продукции массового применения (ГП ЦПП), 127238, Москва, Дмитровское ш., 46, корп. 2

Инв. № Ц00033

Катал. № Ц000005

Главный инженер проекта К.Н. Вилкулов

Главный инженер проекта И.Б. Львовский

И.Б. Львовский

И.Б. Львовский

Главный инженер института

3.01.П-5.94 т.2