

СК-3	СТРОИТЕЛЬНЫЙ КАТАЛОГ ЧАСТЬ 3 ТИПОВАЯ ДОКУМЕНТАЦИЯ НА КОНСТРУКЦИИ, ИЗДЕЛИЯ И УЗЛЫ ЗДАНИЙ И СООРУЖЕНИЙ	СТРОИТЕЛЬНЫЕ КОНСТРУКЦИИ И ИЗДЕЛИЯ Серия I.462.3-22 Выпуск I
	ПРОГОНЫ СТАЛЬНЫЕ ПРОИЗВОДСТВЕННЫХ ЗДАНИЙ	УДК 69.024.2/.5
		На I листе На 2-х страницах
ГП ЦПП		
ДЕКАБРЬ 1988		

СХЕМА ПРОГОНОВ ТИПА ПС-

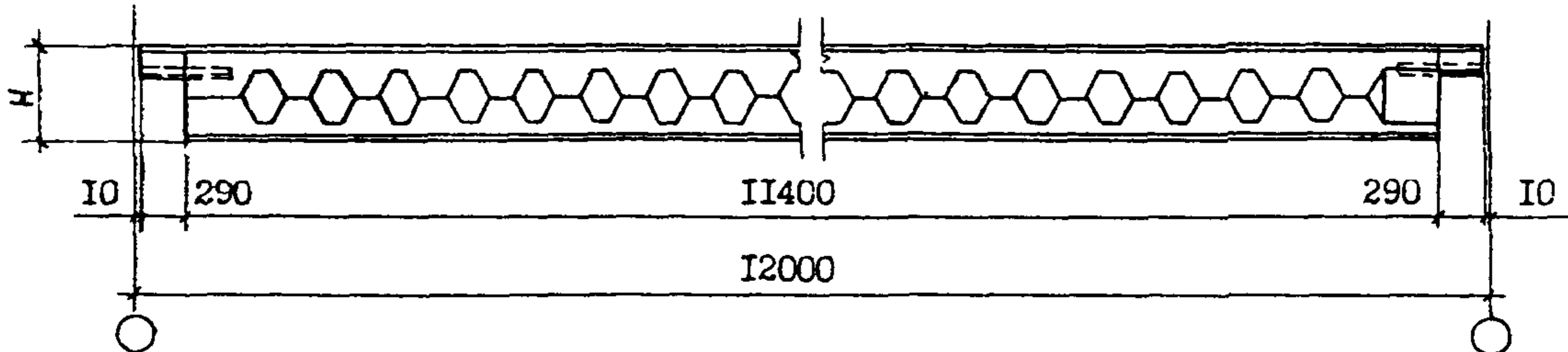


СХЕМА ПРОГОНОВ ТИПА ПСК-

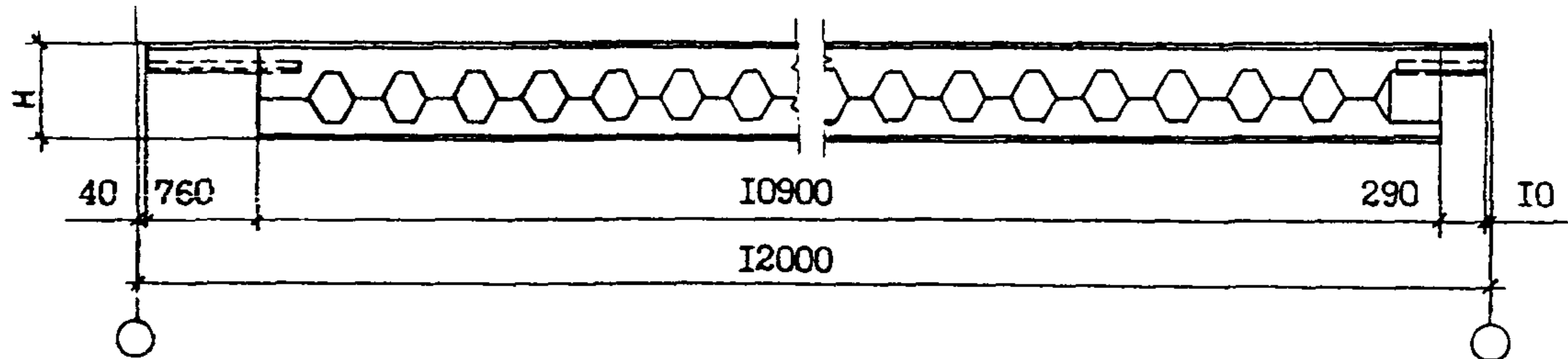


ТАБЛИЦА ТЕХНИЧЕСКАЯ ХАРАКТЕРИСТИКА

Серия содержит чертежи км стальных сквозных прогонов пролетом 12 м из двутавров с параллельными гранями полок для покрытий производственных зданий с кровлей уклоном 1,5% и 2,5% по стальному профилированному настилу.

Прогонны запроектированы сварные балочного типа из углеродистой и низколегированной стали. Прогонны запроектированы двух типов: рядовые (ПС-) и концевые (ПСК-), устанавливаемые у торца здания или у температурного шва здания.

НОМЕНКЛАТУРА ПРОГОНОВ

Марка прогона	Высота прогона H, мм	Допускаемая расчетная нагрузка на прогон, кН/м (тс/м)	Масса прогона, кг
ПС-8	455	7,75 (0,79)	381
ПС-11	494	10,70 (1,09)	416
ПС-14	522	13,35 (1,36)	444
ПС-16	557	15,70 (1,60)	500
ПС-19	599	18,65 (1,90)	561
ПС-25	630	24,10 (2,46)	657
ПСК-8	455	9,50 (0,97)	376
ПСК-11	494	12,65 (1,29)	410
ПСК-14	522	15,60 (1,59)	439

ПРОГОНЫ СТАЛЬНЫЕ ПРОИЗВОДСТВЕННЫХ ЗДАНИЙ	СТРОИТЕЛЬНЫЕ КОНСТРУКЦИИ И ИЗДЕЛИЯ Серия I.462.3- 22. Выпуск I	Лист I Страница 2
С2ВА УКАЗАНИЯ ПО ПРИМЕНЕНИЮ		
Прогонны разработаны для покрытий сталываемых зданий:		
<ul style="list-style-type: none"> - пролеты зданий 18, 24, 30 и 36 м; - однопролетных и многопролетных с любым сочетанием пролетов; - шаг стропильных ферм 12 м; - без фонарей и со светоаэрационными фонарями по сериям I.464-II/82 и I.464-III/82 		
З3ОВ НОРМАТИВНОЕ ВЕТРОВОЕ ДАВЛЕНИЕ - $\frac{0,60 \text{ кПа}}{60 \text{ кгс/м}^2}$	З3ОВ ВЕС СНЕГОВОГО ПОКРОВА - $\frac{2,00 \text{ кПа}}{200 \text{ кгс/м}^2}$	
N1BД РАСЧЕТНАЯ ТЕМПЕРАТУРА НАРУЖНОГО ВОЗДУХА - минус 65°C и выше	G2BQ СТЕПЕНЬ АГРЕССИВНОСТИ СРЕДЫ - неагрессивная, слабоагрессивная	
Д О П О Л Н И Т Е Л Ь Н Ы Е Д А Н Н Ы Е		
Расшифровка марок изделий: ПС-8, ПСК-8:		
П - прогон		
С - сквозной		
К - концевой		
8 - расчетная нагрузка в кН/м		
B7EA СОСТАВ ПРОЕКТНОЙ ДОКУМЕНТАЦИИ		
<p>ВЫПУСК I Прогонны сквозные пролетом 12 м из двутавров с параллельными гранями полок. Чертежи КМ.</p> <p>Объем проектных материалов, приведенных к формату А4,- 24 форматки.</p>		
B7BA АВТОР ПРОЕКТА	ЦНИИпроектстальконструкция им.Мельникова.	
	II7393, Москва В-393, ул.Архитектора Власова, 49	
B7HA УТВЕРЖДЕНИЕ	<p>ГУП Утверждены Госстроя СССР, письмо от 20.05.88 № 6/6-IC3I, введены в действие с 01.02.89 ЦНИИпроектстальконструкция им.Мельникова, приказ от 20.07.88 № 228</p>	
B7KA ПОСТАВЩИК	Государственное предприятие — Центр проектной продукции массового применения (ГП ЦПП), 127238, Москва, Дмитровское ш.,46, корп. 2	
<p>Инв.№ 23380 Катал.л.№ 062680</p>		