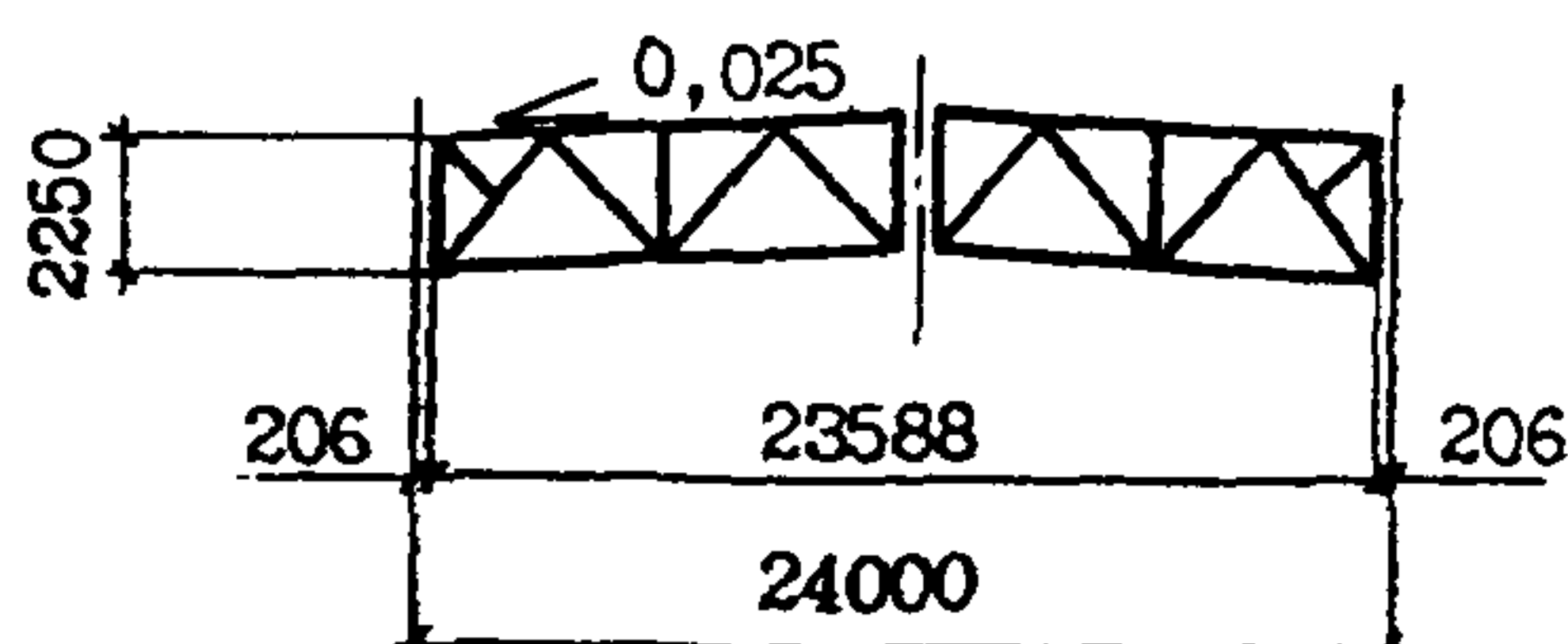
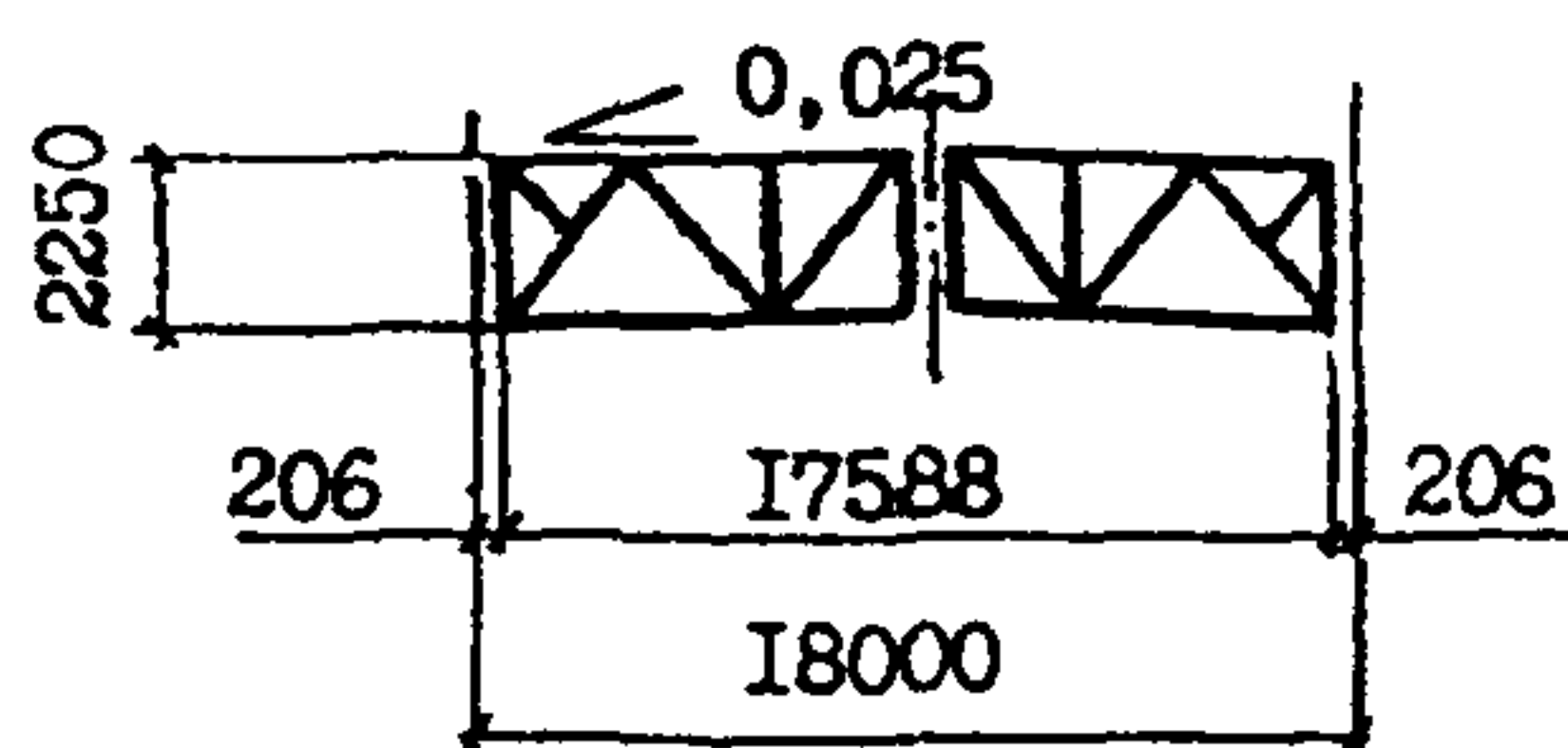
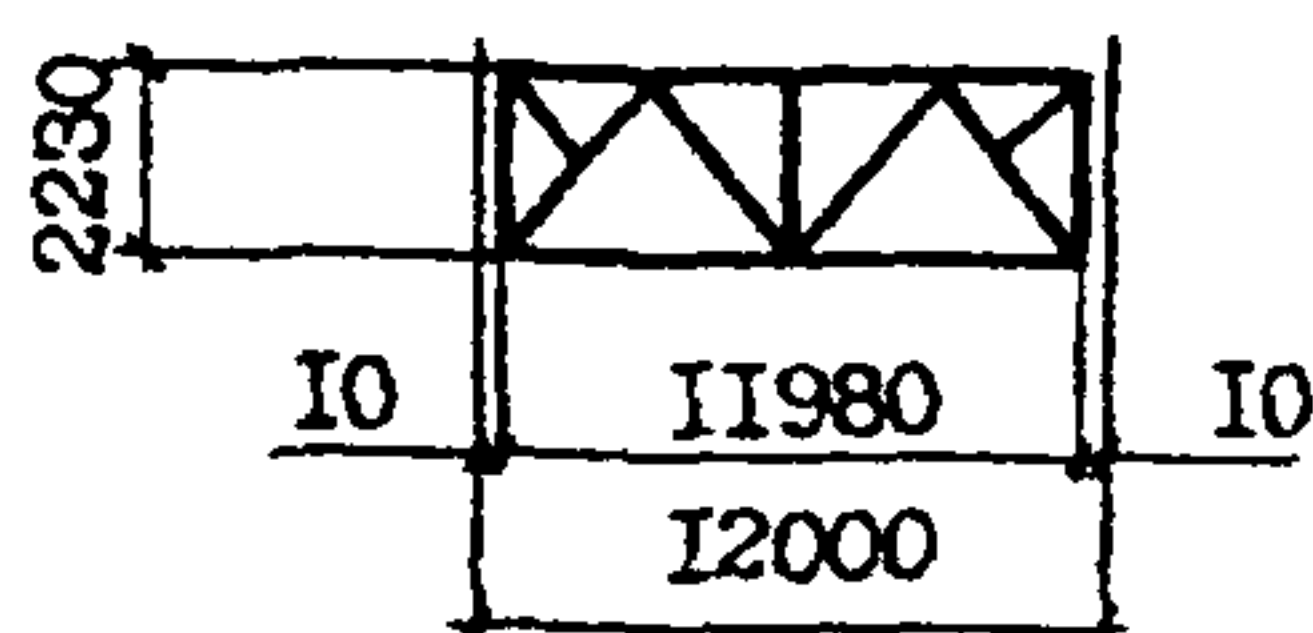


СК-3	СТРОИТЕЛЬНЫЙ КАТАЛОГ ЧАСТЬ 3 ТИПОВАЯ ДОКУМЕНТАЦИЯ НА КОНСТРУКЦИИ, ИЗДЕЛИЯ И УЗЛЫ ЗДАНИЙ И СООРУЖЕНИЙ	СТРОИТЕЛЬНЫЕ КОНСТРУКЦИИ И ИЗДЕЛИЯ Серия I.460.3-2I Выпуск I
ГП ЦПП	КОНСТРУКЦИИ ПОКРЫТИЙ ОДНОЭТАЖНЫХ ПРОИЗВОДСТВЕННЫХ ЗДАНИЙ С ПРИМЕНЕНИЕМ СТАЛЬНЫХ ФЕРМ С ПОЯСАМИ ИЗ ТАВРОВ	УДК 69.024.2/.5
ИЮНЬ 1989		На 2 листах На 3 страницах Страница I

## Стропильные фермы



## Подстропильная ферма



## DIAA ТЕХНИЧЕСКАЯ ХАРАКТЕРИСТИКА

Стальные конструкции покрытий состоят из стропильных и подстропильных ферм, опорных стоек, прогонов, системы связей. Пояса ферм запроектированы из широкополочных тавров по ТУ14-2-685-86, решетка - из парных горячекатаных уголков.

Материал конструкций - углеродистая сталь по ГОСТ 380-71 и ТУ14-1-3023-80 и низколегированная сталь по ГОСТ 19281-73. Все заводские соединения сварные, монтажные - болтовые и сварные.

КОНСТРУКЦИИ ПОКРЫТИЙ ОДНОЭТАЖНЫХ ПРОИЗВОДСТВЕННЫХ ЗДАНИЙ  
С ПРИМЕНЕНИЕМ СТАЛЬНЫХ ФЕРМ С ПОЯСАМИ ИЗ ТАВРОВ

СТРОИТЕЛЬНЫЕ  
КОНСТРУКЦИИ И  
ИЗДЕЛИЯ  
Серия I.460.3-21  
Выпуск I

Лист I  
Страница 2

### НОМЕНКЛАТУРА СТРОПИЛЬНЫХ ФЕРМ

Пролет здания, м	Марка фермы	Допускаемая расчетная нагрузка на ферму, кН/м(тс/м)	Масса фермы, кг
18	ФСН18-22	22 (2,25)	1245
	ФСН18-33	33 (3,40)	1405
	ФСН18-48	48 (4,90)	1680
	ФСН18-62	62 (6,35)	1960
	ФСН18-75	75 (7,65)	2305
	ФСН18-99	99 (10,10)	2810

Пролет здания, м	Марка фермы	Допускаемая расчетная нагрузка на ферму, кН/м(тс/м)	Масса фермы, кг
24	ФСН24-18	18 (1,85)	1880
	ФСН24-23	23 (2,35)	2055
	ФСН24-30	30 (3,10)	2350
	ФСН24-36	36 (3,70)	2810
	ФСН24-48	48 (4,90)	3235
	ФСН24-53	53 (5,45)	3545
	ФСН24-65	65 (6,70)	4185

### НОМЕНКЛАТУРА ПОДСТРОПИЛЬНЫХ ФЕРМ

Пролет фермы, м	Марка фермы	Допускаемая расчетная нагрузка на ферму, кН/м(тс/м)	Масса фермы, кг
12	ФПН12-450	450 (46)	1365
	ФПН12-630	630 (64)	1470
	ФПН12-780	780 (80)	1625
	ФПН12-1100	1100(112)	1830
	ФПН12-1220	1220(125)	1985
	ФПН12-1430	1430(146)	2355
	ФПН12-1650	1650(168)	2545

#### СЗВА УКАЗАНИЯ ПО ПРИМЕНЕНИЮ

Конструкции покрытий разработаны для зданий:

- пролетами 18 м с кровлей по железобетонным плитам и стальному профилированному настилу;
- пролетами 24 м с кровлей по стальному профилированному настилу;
- отапливаемых;
- однопролетных и многопролетных;

КОНСТРУКЦИИ ПОКРЫТИЙ ОДНОЭТАЛЬНЫХ ПРОИЗВОДСТВЕННЫХ ЗДАНИЙ  
С ПРИМЕНЕНИЕМ СТАЛЬНЫХ ФЕРМ С ПОЯСАМИ ИЗ ТАВРОВ

СТРОИТЕЛЬНЫЕ  
КОНСТРУКЦИИ И  
ИЗДЕЛИЯ  
Серия I.460.321  
Выпуск I

Лист 2

Страница 3

- без перепадов и с перепадами высот пролетов;
- с шагом стропильных ферм 6 и 12 м;
- с шагом колонн 6 и 12 м по крайним и средним рядам;
- неограниченной высотой пролетов до низа стропильных конструкций;
- бесфонарные, с зенитными фонарями и светоаэрационными по сериям I.464-II/82 и I.464-III/82;
- со стальными и железобетонными колоннами;
- бескрановые, с подвесными и мостовыми кранами групп режимов работы 2К-8К;
- внутренним водоотводом;
- сейсмические районы и районы с сейсмичностью 6 баллов.

ГЗОВ НОРМАТИВНОЕ ВЕТРОВОЕ ДАВЛЕНИЕ -  $0,60 \text{ кПа}$   
 $60 \text{ кгс/м}^2$

ГЗМВ ВЕС СНЕГОВОГО ПОКРОВА -  $2,0 \text{ кПа}$   
 $200 \text{ кгс/м}^2$

Г1ВВ РАСЧЕТНАЯ ТЕМПЕРАТУРА НАРУЖНОГО ВОЗДУХА - минус  $40^\circ\text{C}$  и выше

Г2ВВ СТЕПЕНЬ АГРЕССИВНОСТИ СРЕДЫ -  
- неагрессивная, слабоагрессивная

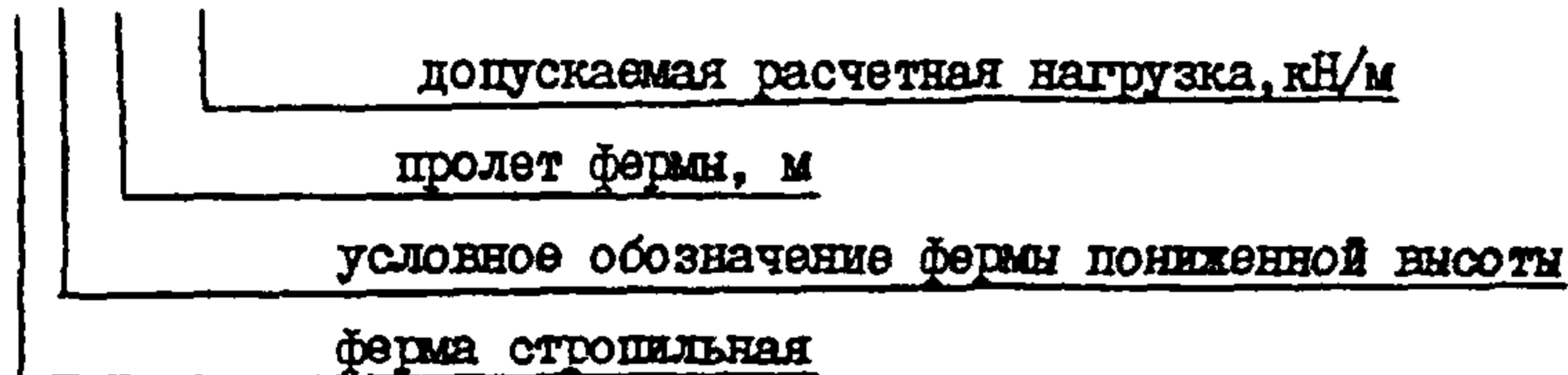
Г2МВ СЕЙСМИЧНОСТЬ - 6 баллов

Г2ВВ КЛИМАТИЧЕСКИЕ РАЙОНЫ - П<sub>4</sub> - П<sub>12</sub>  
(по ГОСТ 16350-80)

#### ДОПОЛНИТЕЛЬНЫЕ ДАННЫЕ

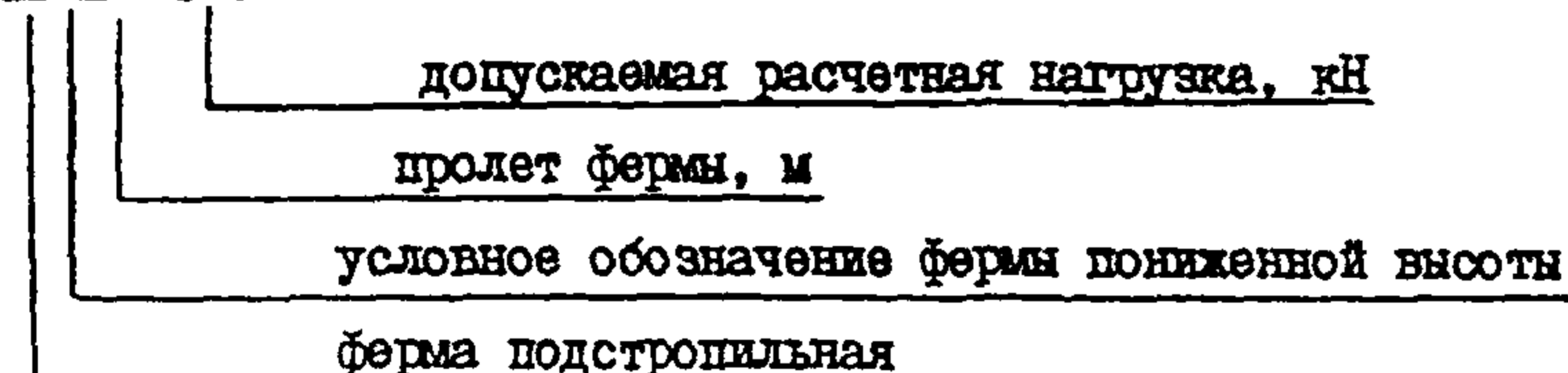
Расшифровка марки стропильной фермы:

ФСН24-36



Расшифровка марки подстропильной фермы:

ФПН12-450



В7ЕА СОСТАВ ПРОЕКТНОЙ ДОКУМЕНТАЦИИ

Выпуск I - Покрытия пролетами 18 и 24 м с фермами высотой 2,25 м для зданий с расчетной температурой минус  $40^\circ\text{C}$  и выше. Чертежи КМ.

Объем проектных материалов, приведенных к формату А4 - 194 форматки.

В7ВА АВТОР ПРОЕКТА ЦНИИпроектстальконструкция им.Мельникова, П17393, Москва, В-393,  
ул.Архитектора Власова, 49.

В7НА УТВЕРЖДЕНИЕ Утверждены Главным управлением проектирования Госстроя СССР  
письмом от 12.10.88 г. № 6/6-2127, введены в действие  
с 01.07.89 приказом ЦНИИпроектстальконструкция им.Мельникова  
от 25.11.88 г. № 310.

В7КА ПОСТАВЩИК Государственное предприятие - Центр проектной продукции массового  
применения (ГП ЦПП), 127238, Москва, Дмитровское ш., 46, корп. 2

Инв. № 23722  
Кат. л. № 063701