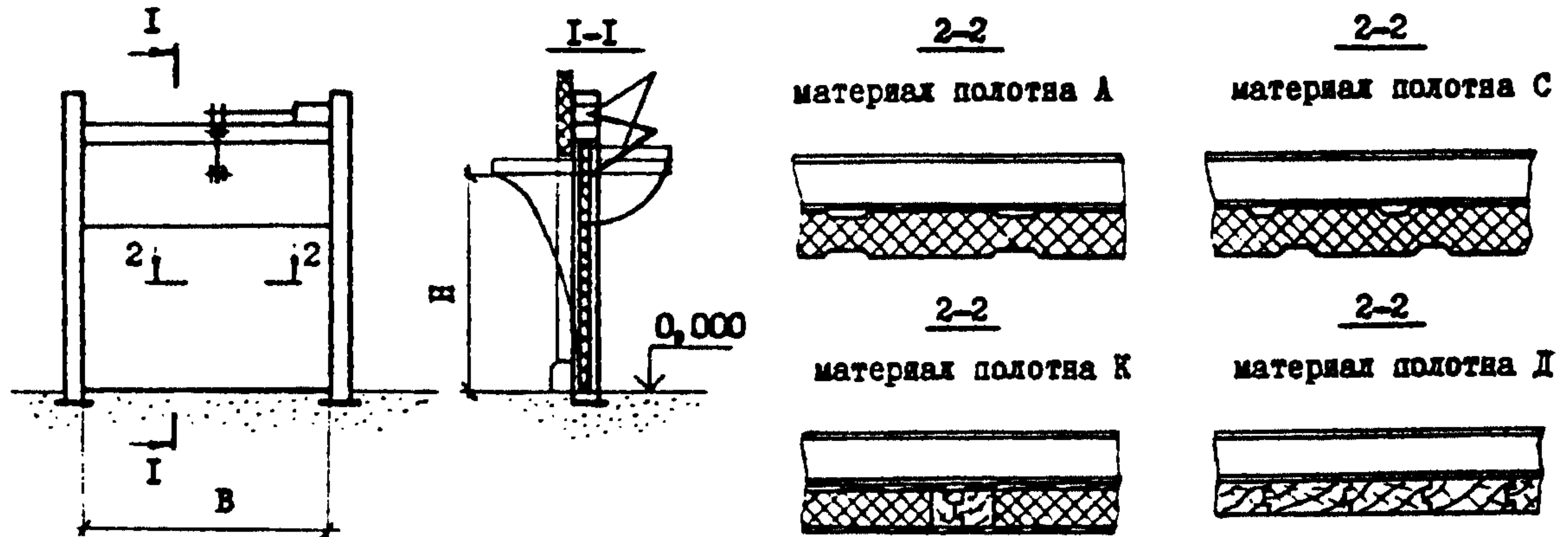


<p>СК-3</p>	<p>СТРОИТЕЛЬНЫЙ КАТАЛОГ ЧАСТЬ 3 ТИПОВАЯ ДОКУМЕНТАЦИЯ НА КОНСТРУКЦИИ, ИЗДЕЛИЯ И УЗЛЫ ЗДАНИЙ И СООРУЖЕНИЙ</p>	<p>СТРОИТЕЛЬНЫЕ КОНСТРУКЦИИ И ИЗДЕЛИЯ Серия I.435.9-25 Вып. 0, I, 2 УДК 69.028.1</p>
<p>ГП ЦПП</p>	<p>ВОРОТА ПОДЪЕМНО - СКЛАДЧАТЫЕ С ПОЛОТНОМ ИЗ РАЗЛИЧНЫХ МАТЕРИАЛОВ</p>	<p>MNLW</p>
<p>ДЕКАБРЬ 1984</p>		<p>На I-м листе На 2-х страницах Страница I</p>



DIAA ТЕХНИЧЕСКАЯ ХАРАКТЕРИСТИКА

Ворота выполнены в виде сборно-разборного блока четырех типо-размеров, состоящего из стоек, ригеля, полотна, механизма открывания и противовесов. Конструкция предусматривает взаимозаменяемые полотна из различных материалов, независимую работу механизма открывания в электромеханическом и ручном режимах, однотипность сопряжения ворот со стеновыми ограждениями выполненными из кирпича, легкогобетонных и трехслойных панелей. Створки полотна, шарнирно связанные с ригелем, с механизмом открывания и между собой, при открывании и закрывании совершают вращательно-поступательное движение. Время открывания (закрывания) ворот в электромеханическом режиме - 18 сек, в ручном - не более 100 сек, максимальное усилие открывания (закрывания) в ручном режиме - 15 кгс.

Номенклатура ворот

Марка	Координационные размеры проема ворот (ВxН), дм	Масса, кг	Марка	Координационные размеры проема ворот (ВxН), дм	Масса, кг
ВПС 30x30А	30x30	856	ВПС 42x42А	42x42	1053
ВПС 30x30С		982	ВПС 42x42С		1386
ВПС 30x30К		974	ВПС 42x42К		1361
ВПС 30x30Д		1021	ВПС 42x42Д		1463
ВПС 36x36А	36x36	980	ВПС 48x54А	48x54	1389
ВПС 36x36С		1184	ВПС 48x54С		1754
ВПС 36x36К		1077	ВПС 48x54К		1697
ВПС 36x36Д		1218	ВПС 48x54Д		1832

ВОРОТА ПОДЪЕМНО - СКЛАДЧАТЫЕ С ПОЛОТНОМ ИЗ РАЗЛИЧНЫХ МАТЕРИАЛОВ		СТРОИТЕЛЬНЫЕ КОНСТРУКЦИИ И ИЗДЕЛИЯ СЕРИЯ I.435.9-25 Вып.0, I, 2	Лист I Страница 2
С2ВА	УКАЗАНИЯ ПО ПРИМЕНЕНИЮ Ворота предназначены для перекрытия наружных проемов в отапливаемых и неотапливаемых промышленных зданиях с категориями производств В, Г и Д в условиях большой интенсивности движения через них безрельсового или рельсового транспорта (около 100 цуголов в сутки)		
У3ОВ	СКОРОСТНОЙ НАПОР ВЕТРА - - 55 кгс/м^2 0,54 кПа	62ВQ	СТЕПЕНЬ АГРЕССИВНОСТИ СРЕДЫ - - неагрессивная, слабоагрессивная
У1В0	РАСЧЕТНАЯ ТЕМПЕРАТУРА НАРУЖНОГО ВОЗДУХА - - минус 40°C		
Д О П О Л Н И Т Е Л Ь Н Ы Е Д А Н Н Ы Е			
Расшифровка марок ВПС 30x30А, ВПС 36x36С, ВПС 42x42К, ВПС 48x54Д: В - ворота; ПС - подъемно-складчатые; 30x30, 36x36, 42x42, 48x54 - координатные размеры проема (ширина x высота), в мм. Материал полотна: А- панели типа "Сэндвич" с алюминиевыми обшивками; С- панели типа "Сэндвич" со стальными обшивками; К- панели клефанерные; Д- панели из досок Серия I.435.9-25 вып.0, I, 2 разработана взамен серии I.435-II вып. I			
В7ЕА	СОСТАВ ПРОЕКТНОЙ ДОКУМЕНТАЦИИ Выпуск 0 - Материалы для проектирования Выпуск I - Ворота. Рабочие чертежи Выпуск 2 - Механизм открывания. Рабочие чертежи Объем проектной документации, приведенной к формату А4 - 465 форматов		
В7ВА	АВТОР ПРОЕКТА Гипроспецлегконструкция, 123376, г.Москва, Красная Пресня, 30 и ЦНИИпромзданий, 123238, г.Москва, И-238, Дмитровское шоссе, 46		
В7НА	УТВЕРЖДЕНИЕ Утверждено Госстроем СССР, постановлением от 05.09.84 №455, и введены в действие с 01.01.85.		
В7КА	ПОСТАВЩИК ГУП ЦПП, 127238, Москва, Дмитровское ш., 46, корп. 2		