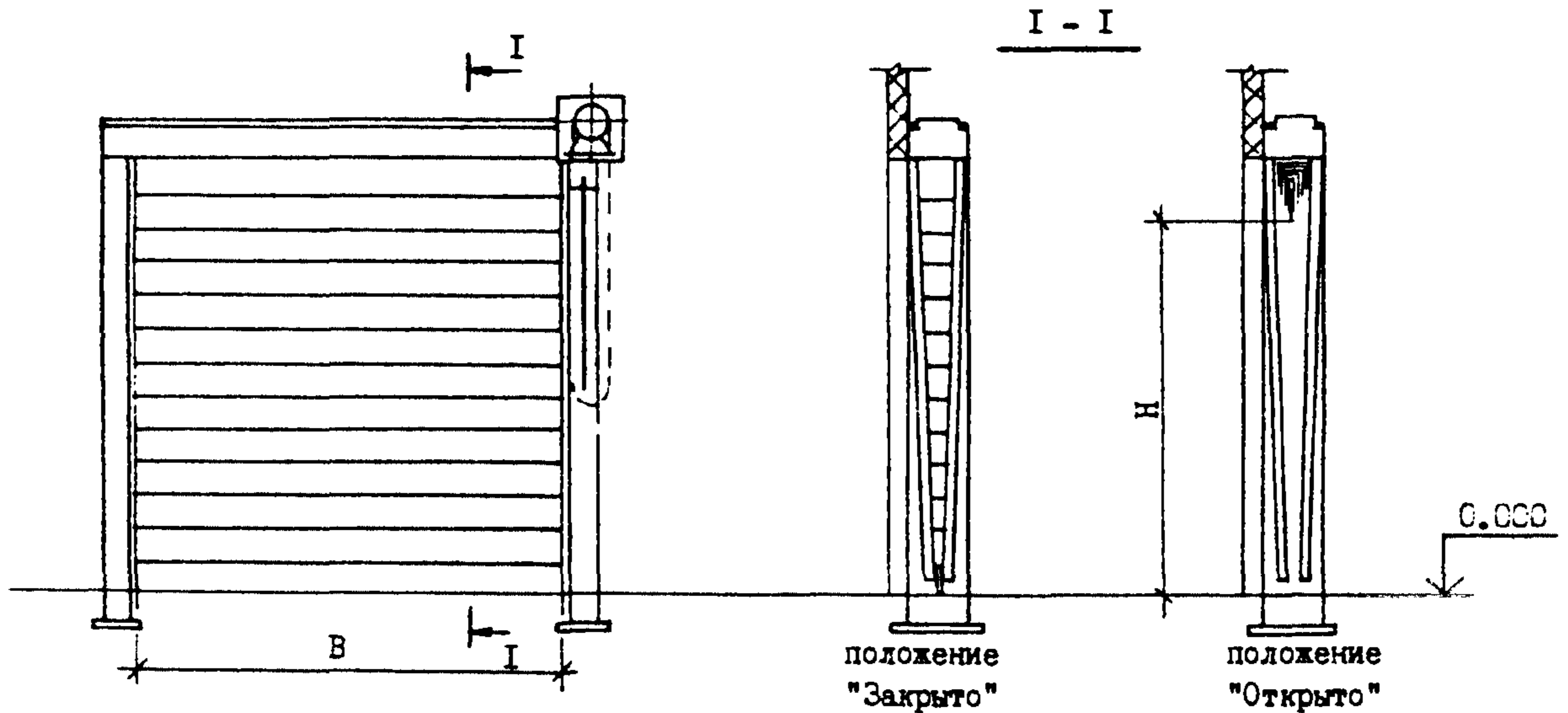


<b>СК-3</b>	СТРОИТЕЛЬНЫЙ КАТАЛОГ ЧАСТЬ 3 ТИПОВАЯ ДОКУМЕНТАЦИЯ НА КОНСТРУКЦИИ, ИЗДЕЛИЯ И УЗЛЫ ЗДАНИЙ И СООРУЖЕНИЙ	СТРОИТЕЛЬНЫЕ КОНСТРУКЦИИ И ИЗДЕЛИЯ Серия I.435.2-29 Выпуск 0, I ч. I, 2
<b>ГП ЦПП</b>	<b>ВОРОТА ТЕЛЕСКОПИЧЕСКИЕ</b>	УДК 69.028.1
<b>ФЕВРАЛЬ 1989</b>		На I-м листе На 2-х страницах Страница I

**ДИАА ТЕХНИЧЕСКАЯ ХАРАКТЕРИСТИКА**

Ворота выполнены в виде сборно-разборного блока четырех типоразмеров, состоящего из стоек, ригеля, полотна и механизма открывания. Конструкция ворот предусматривает независимую работу механизма открывания в электромеханическом и ручном режимах, однотипность сопряжения ворот со стеновыми ограждениями, выполненными из кирпича, легкого бетона и трехслойных панелей. Полотно ворот, состоящее из телескопических секций и связанное тяговыми тросами через барабаны с приводом, при открывании и закрывании осуществляет вертикальное перемещение, складываясь в положении "открыто" в пакет. Время открывания (закрывания) ворот в электромеханическом режиме - не более 22 сек, в ручном - не более 300 сек, максимальное усилие открывания (закрывания) в ручном режиме - 20 кгс.

**НОМЕНКЛАТУРА ВОРОТ**

Марка	Координационные размеры проема ворот (ВхН), дм	Масса, кг
ВТ 36х36	36х36	960,0
ВТ 36х42	36х42	1070,0
ВТ 42х42	42х42	1140,0
ВТ 48х54	48х54	1450,0

## ВОРОТА ТЕЛЕСКОПИЧЕСКИЕ

СТРОИТЕЛЬНЫЕ  
КОНСТРУКЦИИ  
И ИЗДЕЛИЯ  
Серия I.435.2-29  
Выпуск 0, I ч. I, 2Лист I  
Страница 2

## G2BA УКАЗАНИЯ ПО ПРИМЕНЕНИЮ

Ворота предназначены для применения в промышленных зданиях и пропуска средств автомобильного и железнодорожного транспорта в отапливаемых и неотапливаемых производственных зданиях с категориями производств В, Г и Д.

I30B НОРМАТИВНОЕ ВЕТРОВОЕ ДАВЛЕНИЕ -  $\frac{55 \text{ кгс/м}^2}{0,54 \text{ кПа}}$

G2BQ СТЕПЕНЬ АГРЕССИВНОСТИ СРЕДЫ - неагрессивная, слабоагрессивная

N1BD РАСЧЕТНАЯ ТЕМПЕРАТУРА НАРУЖНОГО ВОЗДУХА - минус 30°C

## ДОПОЛНИТЕЛЬНЫЕ ДАННЫЕ

Расшифровка марок изделия: ВТ 36х36, ВТ 36х42, ВТ 42х42, ВТ 48х54:

В - ворота;

Т - телескопические;

36х36, 36х42, 42х42, 48х54 - координатные размеры проема (ширина и высота), в дм.

Данная серия разработана взамен серии I.435.2-2I вып. 0, I ч. I, 2.

## B7EA СОСТАВ ПРОЕКТНОЙ ДОКУМЕНТАЦИИ

Выпуск 0 - Указания по применению

Выпуск I часть I, 2 - Рабочие чертежи

Объем проектной документации, приведенной к формату А4: вып. 0 - 80 форматок;

вып. I ч. I, 2 - 154 форматки

B7BA АВТОР ПРОЕКТА ЦНИИпроектлегконструкция, 123376, Москва, Красная Пресня, 30

B7HA УТВЕРЖДЕНИЕ Утверждены ГУП Госстроя СССР, письмом от 18.03.88г. №6/6-528.  
Введены в действие ЦНИИпроектлегконструкцией с 01.01.89г., приказ от 23.05.88г. №77

B7KA ПОСТАВЩИК Выпуск 0 - ГУП ЦПП, 127238, Москва, Дмитровское ш., 46, корп. 2  
Выпуск I ч. I, 2 - ЦНИИпроектлегконструкция, 123376, Москва, Красная Пресня, 30;  
ГУП ЦПП, 127238, Москва, Дмитровское ш., 46, корп. 2