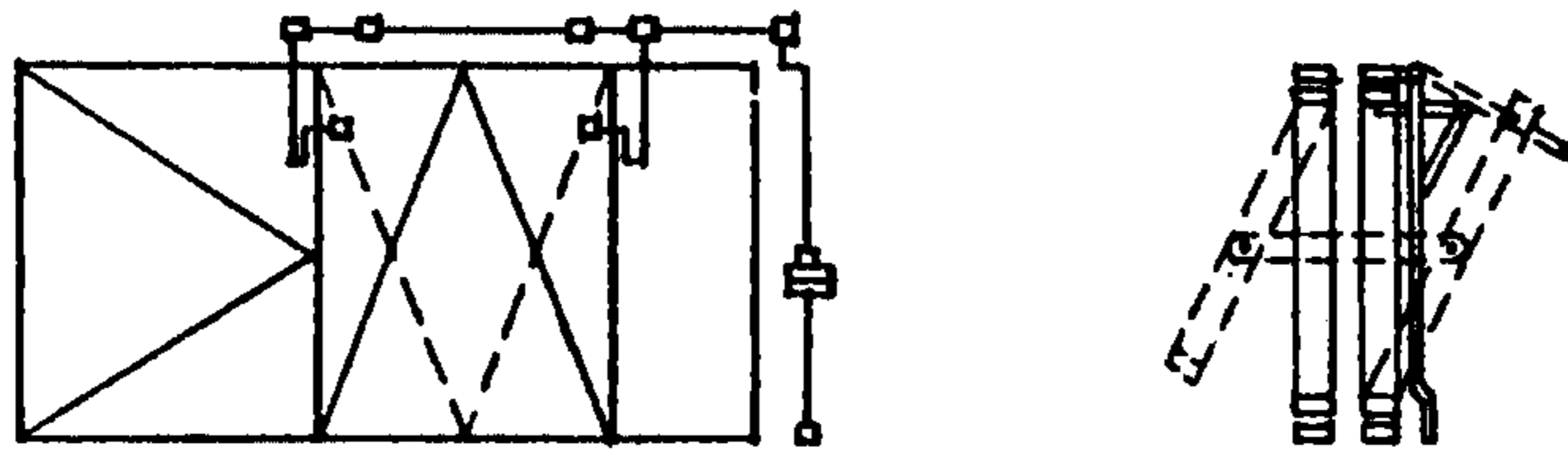


СК-3	<p align="center">СТРОИТЕЛЬНЫЙ КАТАЛОГ ЧАСТЬ 3 ТИПОВАЯ ДОКУМЕНТАЦИЯ НА КОНСТРУКЦИИ, ИЗДЕЛИЯ И УЗЛЫ ЗДАНИЙ И СООРУЖЕНИЙ</p>	<p align="center">СТРОИТЕЛЬНЫЕ КОНСТРУКЦИИ И ИЗДЕЛИЯ Серия I.436.3-16/88 Вып. 2</p>
ГП ЦПП	<p align="center">ОКНА С ПЕРЕПЛЕТАМИ ИЗ ГНУТЫХ ПРОФИЛЕЙ, ИЗГОТОВЛЯЕМЫХ ИЗ ТОНКОЛИСТОВОЙ СТАЛИ, И МЕХАНИЗМЫ ОТКРЫВАНИЯ</p>	УДК 69.028.2
ЯНВАРЬ 1990		На I-м листе На I-й странице

МЕХАНИЗМЫ ОТКРЫВАНИЯ В ОКНАХ С РАЗДЕЛЬНЫМИ ПЕРЕПЛЕТАМИ



D 1AA ТЕХНИЧЕСКАЯ ХАРАКТЕРИСТИКА

Механизмы открывания фрагуг рычажного типа. Способ открывания - ручной.
Угол открывания фрагуг от 15° до 30° в зависимости от высоты фрагуг.
Место установки механизмов - внутри помещения.
Усилие, необходимое для открывания фрагуг, - не более 5 кгс.

C2BA УКАЗАНИЯ ПО ПРИМЕНЕНИЮ

Механизмы открывания с ручным приводом предназначены для открывания (закрывания) фрагуг в окнах из гнутых тонкостенных профилей с раздельными переплетами, установленных в производственных зданиях с неагрессивной средой, расположенных в I-IV ветровых районах СССР с расчетной температурой наружного воздуха не ниже минус 40° С.

Д О П О Л Н И Т Е Л Ь Н Ы Е Д А Н Н Ы Е

Настоящий выпуск рассматривать совместно с выпуском 0 - Материалы для проектирования, выпуском I - Окна, фрагуги, створки. Рабочие чертежи.

B7EA СОСТАВ ПРОЕКТНОЙ ДОКУМЕНТАЦИИ

Выпуск 2 - Механизмы открывания. Рабочие чертежи.
Объем проектных материалов, приведенных к формату А4, -

B7BA АВТОР ПРОЕКТА ЦНИИпромзданий, 127238, Москва, И-238, Дмитровское шоссе, 46 и
ЭКБ НПО "Совзстройконструкция" Минуралсибстроя СССР,
620072, Свердловск, К-72, ул. 40-летия Комсомола, 2.

B7HA УТВЕРЖДЕНИЕ Утверждены Минуралсибстроем СССР, письмо № 4-II/285 от 12.07.89.
Введены в действие ЦНИИпромзданий о 01.02.90, приказ от 31.07.89 № 86
Срок действия- 1995 г.

B7KA ПОСТАВЩИК ГУП ЦПП, 127238, Москва, Дмитровское ш., 46, корп. 2

Инв. № 23979
Катал. л. № 064500