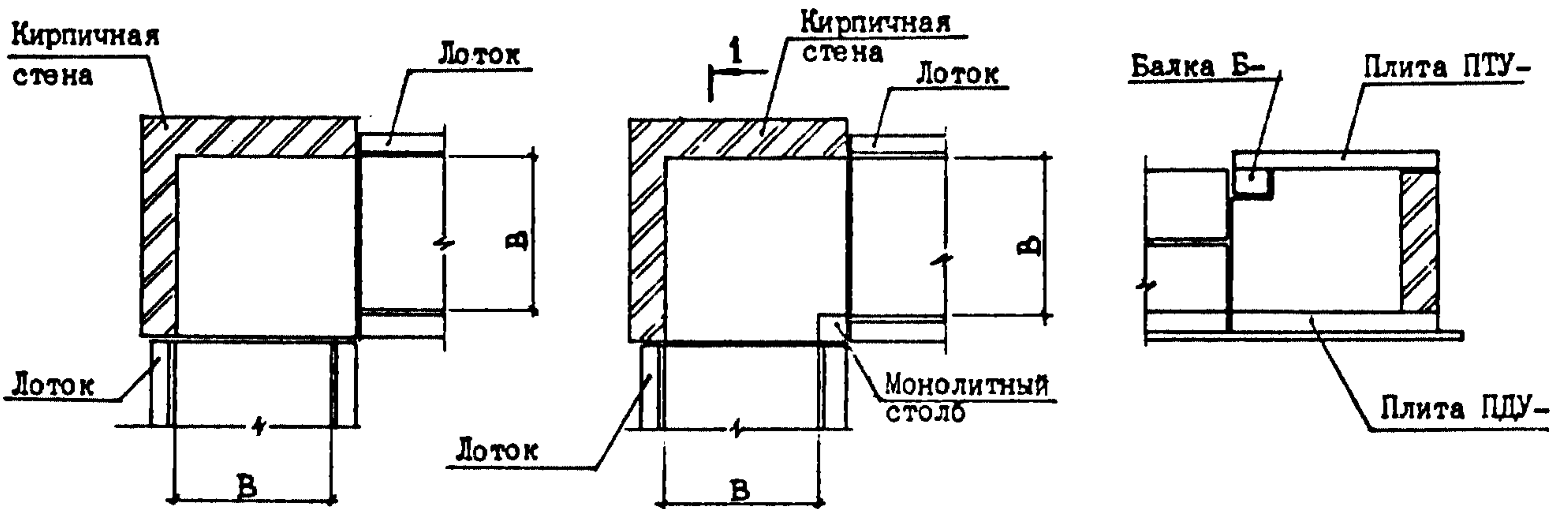


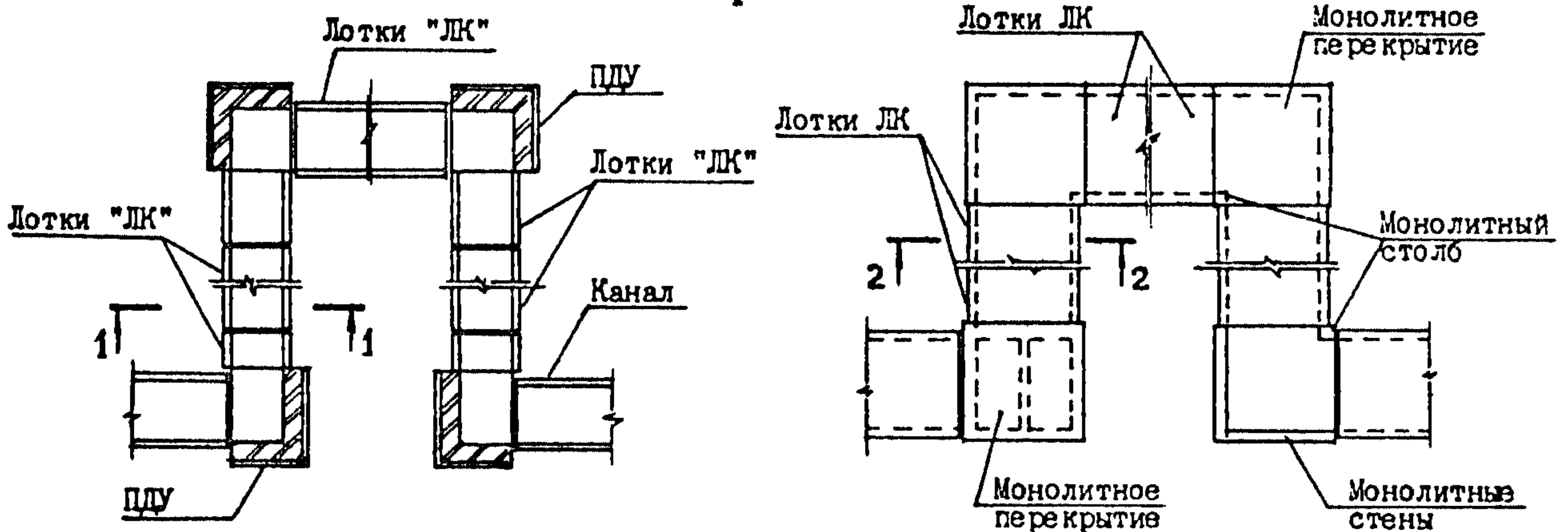
| | | |
|-------------------------------|--|--|
| <p>СК-3</p> | <p>СТРОИТЕЛЬНЫЙ КАТАЛОГ ЧАСТЬ 3 ТИПОВАЯ ДОКУМЕНТАЦИЯ НА КОНСТРУКЦИИ, ИЗДЕЛИЯ И УЗЛЫ ЗДАНИЙ И СООРУЖЕНИЙ</p> | <p>СТРОИТЕЛЬНЫЕ КОНСТРУКЦИИ И ИЗДЕЛИЯ Серия 3.006.1-8 Вып. 0-2</p> |
| <p>ГП ЦПП</p> | <p>КАНАЛЫ И ТОННЕЛИ СБОРНЫЕ ЖЕЛЕЗОБЕТОННЫЕ ИЗ ЛОТКОВЫХ ЭЛЕМЕНТОВ</p> | |
| <p>ЯНВАРЬ 1993</p> | | <p>На 1-м листе На 2-х страницах Страница I</p> |

УГЛЫ ПОВОРОТОВ КАНАЛОВ И ТОННЕЛЕЙ



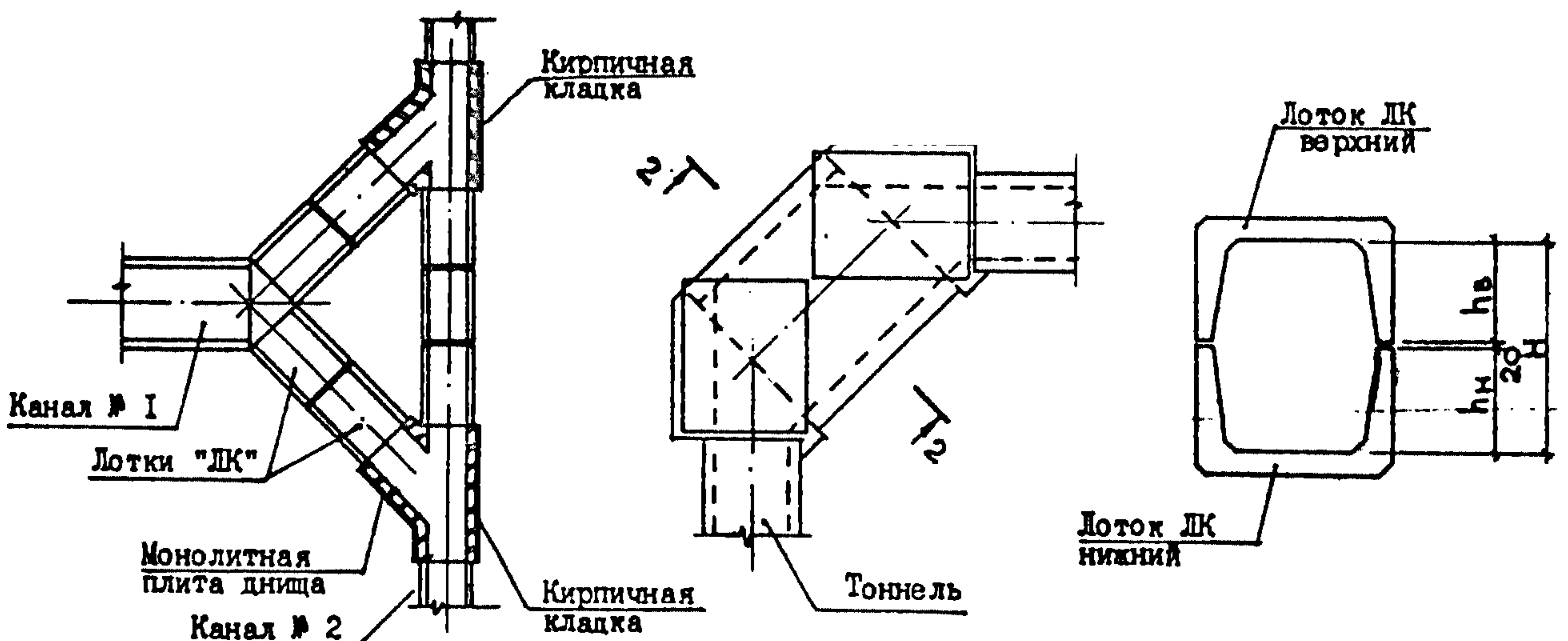
КОМПЕНСАТОРНАЯ НИША КАНАЛА

КОМПЕНСАТОРНАЯ НИША ТОННЕЛЯ



УЗЕЛ СОПРЯЖЕНИЯ КАБЕЛЬНОГО КАНАЛА

УГОЛ ПОВОРОТА КАБЕЛЬНОГО ТОННЕЛЯ



D1AA ТЕХНИЧЕСКАЯ ХАРАКТЕРИСТИКА

В настоящем выпуске содержатся примеры решений узлов трасс каналов и тоннелей, включающие номенклатуру изделий, общестроительные и монтажные чертежи углов поворотов, компенсаторных ниш, узлов кабельных каналов, перекрытий камер, а также решения ответвлений, монтажных проемов, выходов из тоннелей и др.

Узлы трасс выполняются с применением сборных железобетонных конструкций лотков, плит и балок перекрытия, рассчитанных на эквивалентную расчетную вертикальную нагрузку 6 тс/м² при заглублении верха перекрытий 0,5-2,2 м (для каналов и тоннелей) и 0,3 м (для камер).

C2BA УКАЗАНИЯ ПО ПРИМЕНЕНИЮ

Конструкции узлов трасс предназначены для применения в обычных грунтовых условиях, а также на просадочных грунтах, при наличии грунтовых вод - в несейсмических районах и в районах с сейсмичностью до 9 баллов включительно.

Дополнительные данные

Данный выпуск 0-2 серии 3.006.1-8 разработан взамен выпуска 5 серии 3.006.1-2.87 и взамен серии 1.219.1-3.

B7EA СОСТАВ ПРОЕКТНОЙ ДОКУМЕНТАЦИИ

Выпуск 0-2 - "Узлы трасс. Материалы для проектирования".

Объем проектных материалов, приведенных к формату А4 - 150 форматок.

B7BA АВТОР ПРОЕКТА

АП ЦНИИпромзданий,
127238, Москва, Дмитровское шоссе, 46

Харьковский Промстройниипроект
310022, Харьков-22, пл. Свободы, 8

B7HA УТВЕРЖДЕНИЕ

Утверждены Управлением проектирования и инженерных изысканий
Минстроя России, письмо от 20.11.92 № 9-1/361

Введены в действие с 01.04.93 приказом АП ЦНИИпромзданий
от 11.12.92 № 94.

Срок действия - 30.10.97

B7KA ПОСТАВЩИК

Государственное предприятие — Центр проектной
продукции массового применения (ГП ЦПП),
127238, Москва, Дмитровское ш., 46, корп. 2

Инв. № Ц00016

Катал. л. № 000031