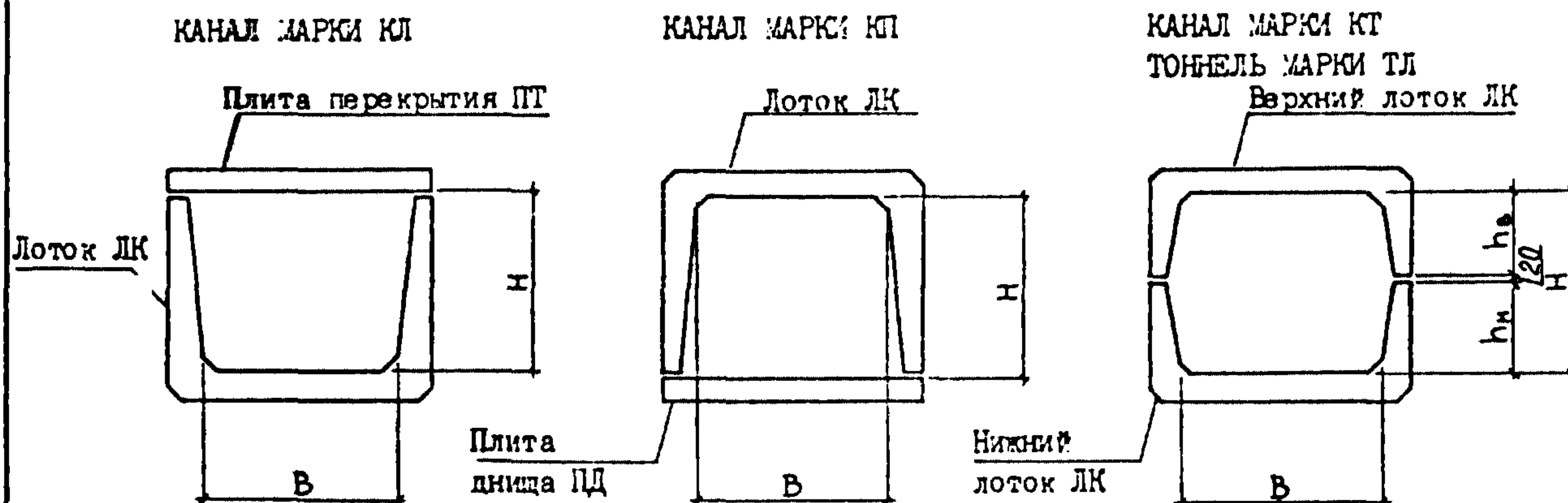


СК-3	СТРОИТЕЛЬНЫЙ КАТАЛОГ ЧАСТЬ 3 ТИПОВАЯ ДОКУМЕНТАЦИЯ НА КОНСТРУКЦИИ, ИЗДЕЛИЯ И УЗЛЫ ЗДАНИЙ И СООРУЖЕНИЙ	СТРОИТЕЛЬНЫЕ КОНСТРУКЦИИ И ИЗДЕЛИЯ Серия 3.006.1-8 Вып. 0-1
	ГП ЦПП	КАНАЛЫ И ТОННЕЛИ СБОРНЫЕ ЖЕЛЕЗОБЕТОННЫЕ ИЗ ЛОТКОВЫХ ЭЛЕМЕНТОВ
ЯНВАРЬ 1993		На 1-м листе На 2-х страницах Страница I



НОМЕНКЛАТУРА КАНАЛОВ И ТОННЕЛЕЙ

Марка канала	Размеры, мм	
	B	H
КЛ(КП) 14x23	140	230
КЛ(КП) 29x23	290	230
КЛ(КП) 44x23	440	230
КЛ(КП) 12x38	120	380
КЛ(КП) 27x38	270	380
КЛ(КП) 42x38	420	380
КЛ(КП) 72x37	720	370
КЛ(КП) 100x35	1000	350
КЛ(КП) 128x35	1280	350
КЛ(КП) 25x53	250	530
КЛ(КП) 40x53	400	530
КЛ(КП) 70x51	700	510
КЛ(КП) 98x50	980	500
КЛ(КП) 126x50	1260	500
КЛ(КП) 154x48	1540	480
КЛ(КП) 36x80	360	800
КЛ(КП) 66x80	660	800
КЛ(КП) 96x80	960	800
КЛ(КП) 124x78	1240	780
КЛ(КП) 152x78	1520	780
КЛ(КП) 182x76	1820	760
КЛ(КП) 92x108	920	1080
КЛ(КП) 120x108	1200	1080
КЛ(КП) 148x106	1480	1060

Марка канала, тоннеля	Размеры, мм			
	B	H	h _н	h _в
КЛ(КП) 178x106	1780	1060	-	-
КЛ(КП) 208x104	2080	1040	-	-
КЛ(КП) 264x102	2640	1020	-	-
КЛ(КП) 260x132	2600	1320	-	-
КТ 72x72	720	720	350	-
КТ 100x68	1000	680	330	-
КТ 98x98	980	980	480	-
КТ 96x128	960	1280	780	480
КТ 128x68	1280	680	330	-
КТ 126x98	1260	980	480	-
КТ 124x126	1240	1260	760	480
КТ 124x154	1240	1540	760	-
КТ 154x94	1540	940	460	-
КТ 152x154	1520	1540	760	-
КТ 182x150	1820	1500	740	-
ТЛ 148x210	1480	2100	1040	-
ТЛ 178x210	1780	2100	1040	-
ТЛ 208x206	2080	2060	1020	-
ТЛ 264x202	2640	2020	1000	-
ТЛ 258x232	2580	2320	1300	1000
ТЛ 258x262	2580	2620	1300	-
ТЛ 324x198	3240	1980	980	-
ТЛ 320x223	3200	2280	1280	980
ТЛ 320x258	3200	2580	1280	-

КАНАЛЫ И ТОННЕЛИ СБОРНЫЕ ЖЕЛЕЗОБЕТОННЫЕ
ИЗ ЛОТКОВЫХ ЭЛЕМЕНТОВСТРОИТЕЛЬНЫЕ
КОНСТРУКЦИИ
И ИЗДЕЛИЯ
Серия 3.006.1-8
Вып. 0-1Лист 1
Страница 2**D1AA** ТЕХНИЧЕСКАЯ ХАРАКТЕРИСТИКА

В настоящем выпуске содержатся материалы для проектирования прямых участков каналов и тоннелей, включающие номенклатуру изделий, габаритные и расчетные схемы, общестроительные и монтажные чертежи и таблицы для подбора конструкций.

Для расчета каналов и тоннелей установлен ряд вертикальных эквивалентных расчетных нагрузок на уровне верха перекрытия: 1,5 (только для плит канала); 3; 6; 9; 12; 15 тс/м².

Для лотков даны уточненные величины несущих способностей по фактически принятым характеристикам бетона и арматуры.

C2BA УКАЗАНИЯ ПО ПРИМЕНЕНИЮ

В серии приведены рабочие чертежи сборных железобетонных каналов и тоннелей из лотковых элементов, предназначенных для прокладки трубопроводов различного назначения, электрокабелей и электрошин.

Предусматривается также применение тоннелей в качестве подземных транспортных галерей и пешеходных переходов. Допускается применение лотков в качестве водосточных.

Каналы и тоннели запроектированы для применения:

- в обычных грунтовых условиях при отсутствии просадочности, грунтовых вод и сейсмических воздействий;
- на просадочных грунтах;
- при наличии грунтовых вод;
- в районах с сейсмичностью до 9 баллов включительно.

Многосекционные каналы и тоннели образуются из параллельно установленных односекционных.

Дополнительные данные

Данный выпуск 0-1 серии 3.006.1-8 разработан взамен выпуска 0 серии 3.006.1-2.87 и серии 1.219.1-3.

B7EA СОСТАВ ПРОЕКТНОЙ ДОКУМЕНТАЦИИ

Выпуск 0-1 "Трассы. Материалы для проектирования".

Объем проектных материалов, приведенных к формату А4 - 106 форматок.

B7BA АВТОР ПРОЕКТА АП ЦНИИпромзданий,
127238, Москва, Дмитровское шоссе, 46.
Харьковский Промстройинипроект,
310022, Харьков-22, пл. Свободы, 8

B7HA УТВЕРЖДЕНИЕ Утверждены Управлением проектирования и инженерных изысканий Мин-
стра России, письмо от 20.11.92 № 9-1/361.
Введены в действие с 01.04.93 приказом АП ЦНИИпромзданий от
11.12.92 № 94.
Срок действия - 30.10 97

B7KA ПОСТАВЩИК Государственное предприятие — Центр проектной
продукции массового применения (ГП ЦПП),
127238, Москва, Дмитровское ш., 46, корп. 2

И в. № Ц00014
К итал. л. № Ц000029