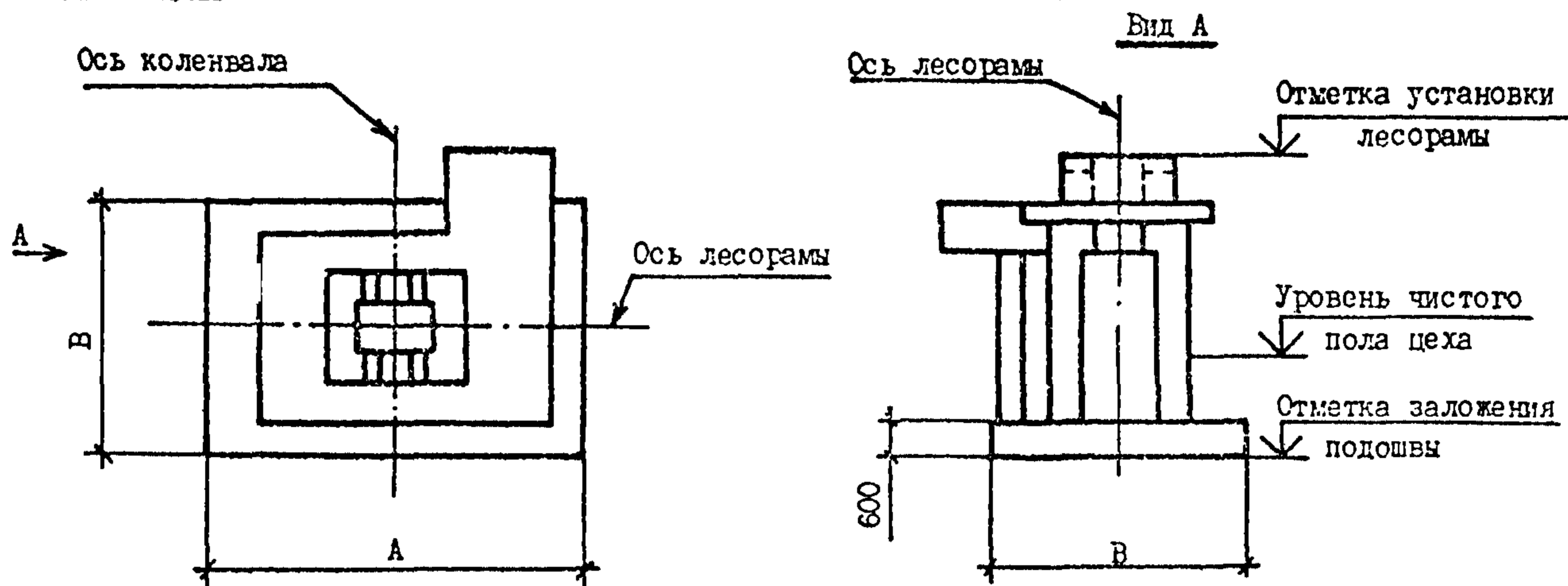


СК-3	СТРОИТЕЛЬНЫЙ КАТАЛОГ ЧАСТЬ 3 ТИПОВАЯ ДОКУМЕНТАЦИЯ НА КОНСТРУКЦИИ, ИЗДЕЛИЯ И УЗЛЫ ЗДАНИЙ И СООРУЖЕНИЙ	СТРОИТЕЛЬНЫЕ КОНСТРУКЦИИ ИЗДЕЛИЯ Серия 3.004.1-15 Вып.0
	ГП ЦПП	УДК 624.15
СЕНТЯБРЬ 1990	ФУНДАМЕНТЫ ЖЕЛЕЗОБЕТОННЫЕ ПОД ДВУХЭТАЖНЫЕ ЛЕСОПИЛЬНЫЕ РАМЫ	На 1-м листе На 2-х страницах Страница I



НОМЕНКЛАТУРА, ТЕХНИЧЕСКИЕ ХАРАКТЕРИСТИКИ ДВУХЭТАЖНЫХ
ЛЕСОПИЛЬНЫХ РАМ И МИНИМАЛЬНЫЕ ГАБАРИТЫ ФУНДАМЕНТОВ

Марка двухэтаж- ной лесопильной рамы	Завод- изгото- витель оборудо- вания	Масса лесо- пильной рамы, т	Частота враще- ния ко- ленча- того вала, об/мин.	Вертикальная сос- тавляющая возму- щающих сил		Горизон- тальная сосстав- ляющая возму- щающих сил	Минимальные разме- ры подошвы фунда- мента		Глубина заложе- ния подо- швы фунда- мента от уровня чистого пола
				первой гармо- ники	второй гармо- ники		А	В	
				кН			м		
2P75-1	Вологод- ский за- вод дере- вообраба- тывающих станков "Северный коммунар"	17,40	325	202,1	34,9	38,26	6,0	3,9	1,200
2P75-2		16,20	325	202,1	34,9	38,26	6,0	3,9	1,240
2P75-1A		18,00	325	202,1	34,9	38,26	6,0	3,9	1,200
2P75-2A		16,68	325	202,1	34,9	38,26	6,0	3,9	1,240
2P75-3		23,75	320	232,4	41,2	3,07	6,0	4,2	1,200
2P75-4		22,00	320	223,0	39,6	3,07	6,0	4,2	1,240
2P100-1		24,50	250	227,2	0	0	6,6	4,2	1,200
2P100-2		23,18	250	218,0	0	0	6,6	4,2	1,240

ФУНДАМЕНТЫ МЕЛЕХБЕТОННЫЕ
ПОД ДВУХЭТАЖНЫЕ ЛЕСОПИЛЬНЫЕ РАМЫ

СТРОИТЕЛЬНЫЕ
КОНСТРУКЦИИ И
ИЗДЕЛИЯ
Серия 3.004I-15
Рп.0

Лист I
Страница 2

D1AA ТЕХНИЧЕСКАЯ ХАРАКТЕРИСТИКА

Настоящая серия содержит материалы для проектирования фундаментов под двухэтажные лесопильные рамы с использованием средств автоматизации. Эксплуатация автоматизированной технологической линии проектирования, включенной в настоящую серию, обеспечивает получение комплекта рабочих чертежей фундамента под лесопильную раму для условий конкретной строительной площадки. Исходной информацией для работы автоматизированной линии проектирования являются данные о марке машин, их количестве и взаимном расположении, грунтовых условиях, о допускаемых размерах и глубине заложения подошвы фундамента и уровне его вибрации. Технологическая линия состоит из банка заданий на проектирование, расчетной и проектирующей программ, а также программы графического изображения фундаментов в виде рабочих чертежей. Программы связаны между собой автоматически и не требуют участия инженера в процессе проектирования.

Номенклатура, технические характеристики лесопильных рам и минимально возможные габариты фундаментов из условия размещения оборудования и обеспечения конструктивных требований приведены в таблице. Фундаменты, проектируемые по данной серии, состоят из нижней фундаментной плиты (или ростверка) прямоугольной формы, системы стен и верхней плиты, на которую устанавливается оборудование. Размеры подошвы кратны 300 мм, высота нижней ступени фундамента принимается не менее 600 мм.

Бетон фундаментов принят класса В15. Армирование - конструктивное.

G2BA УКАЗАНИЯ ПО ПРИМЕНЕНИЮ

Материалы для автоматизированного проектирования фундаментов под двухэтажные лесопильные рамы разработаны для марок лесопильных рам, серийно выпускаемых отечественной промышленностью для установки в производственных цехах как отдельно, так и в составе технологической линии. Данные материалы применяются при строительстве на естественном основании (грунты с модулем деформации более 9,8 МПа), на сваях и в том числе на вечномёрзлых грунтах.

Эксплуатацию автоматизированной технологической линии проектирования по данной серии осуществляет институт "Ленинградский Промстройпроект". Срок исполнения заказа - 3 рабочих дня с момента получения задания на проектирование. Рабочие чертежи фундамента под лесопильные рамы, выполненные по данной серии, являются прилагаемыми материалами к основному комплекту рабочих чертежей проектируемого объекта.

В серию заложена возможность ограничить, по желанию заказчика, габариты подошвы фундамента в плане и уровень его вибрации, задать произвольные отметки заложения подошвы фундамента и установки лесопильной рамы.

Настоящая серия не предназначена для проектирования фундаментов в особых условиях (на просадочных, набухающих, затерфованных грунтах и т.п.).

G2BE Инженерно-геологические условия - обычные.

Д О П О Л Н И Т Е Л Ь Н Ы Е Д А Н Н Ы Е

Данная серия предусматривает возможность расширения номенклатуры двухэтажных лесопильных рам по мере выпуска заводами-изготовителями нового оборудования.

B7EA СОСТАВ ПРОЕКТНОЙ ДОКУМЕНТАЦИИ

Выпуск С. Материалы для автоматизированного проектирования.

Объем проектных материалов, приведенных к формату А4, - 76 форматов.

B7BA АВТОР ПРОЕКТА Ленинградский Промстройпроект, 196247, Ленинград, Ленинский пр., 160

B7BA УТВЕРЖДЕНИЕ Одобрено Главным управлением организации проектирования Госстроя СССР, письмо от 01.11.89 № 4/5-1384; введено в действие Ленинградским Промстройпроект с 01.09.90, приказ от 14.05.90 № 80
срок действия - 1995 г.

B7BA ПОСТАВЩИК Ленинградский Промстройпроект, 196247, Санкт-Петербург, Ленинский просп., 160

Изм. №

Катал. д. № 065471