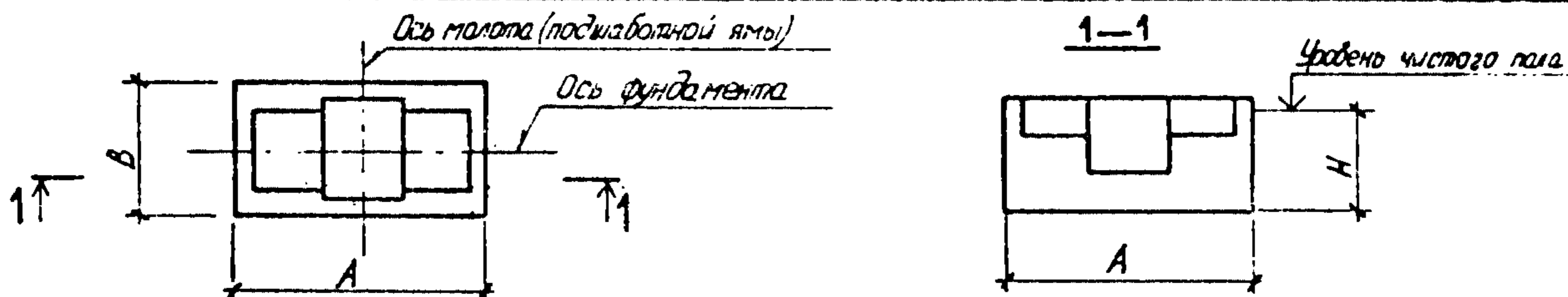


СК-3	СТРОИТЕЛЬНЫЙ КАТАЛОГ ЧАСТЬ 3 ТИПОВАЯ ДОКУМЕНТАЦИЯ НА КОНСТРУКЦИИ, ИЗДЕЛИЯ И УЗЛЫ ЗДАНИЙ И СООРУЖЕНИЙ	СТРОИТЕЛЬНЫЕ КОНСТРУКЦИИ И ИЗДЕЛИЯ Серия 3.004.1-12 Вып. 0-1/90
	ГП ЦПП	УДК 62-316.2
ДЕКАБРЬ 1990	ФУНДАМЕНТЫ БЕЛЕЗОБЕТОННЫЕ ПОД МОЛОТЫ	На 1-м листе На 2-х страницах Страница I



ТЕХНИЧЕСКИЕ ХАРАКТЕРИСТИКИ МОЛОТОВ И ГАБАРИТЫ ФУНДАМЕНТОВ

Марка молота	Завод-изготовитель	Масса молота (с шаботом), т	Масса падающих частей, т	Импульс вертикальной силы, кН.с	Минимальная глубина заложения подошвы фундамента, H, м	Минимальные размеры подошвы фундамента, м	
						A	B
МЕ 4127	Липецкий опытно-экспериментальный завод	2,5	0,05	0,30	1,0	1,2	0,6
МА 4129А, МА 4129	Астраханский завод КПС	3,0	0,08	0,50	1,2	1,5	0,9
М 4132А, МА 4132		5,35	0,16	1,04	1,4	2,7	2,1
М 4132		4,7	0,15	0,87	1,4	2,4	1,8
МД 4134		8,13	0,25	1,81	1,6	2,7	2,1
МА 4134А		7,9	0,25	1,63	1,6	2,7	2,1
МБ 4136	Воронежское ПО КПО им. Калинина	13,0	0,4	3,0	1,8	3,3	2,4
М 4136, МА 4136		13,0	0,4	2,80	1,8	3,3	2,1
Н 4138		22,0	0,63	4,14	2,2	4,8	2,7
М 4138А		21,0	0,725	5,44	2,2	4,8	2,7
М 4140А		36,0	1,0	7,45	2,6	5,1	3,6
М 4140		37,0	1,0	7,45	2,6	5,1	3,6
М 1340А		27,0	1,0	7,24	3,0	4,5	3,3
М 1340		27,5	1,0	7,14	3,0	4,5	3,3
М 1343, М 1343А		48,1	2,0	14,0	4,0	5,1	3,3
М 1345		72,8	3,15	22,4	4,3	6,0	4,5
М 1545		83,2	3,15	22,4	4,2	6,9	3,6
М 1547		122,2	5,0	35,0	5,0	7,2	5,4
М 2140		30,1	1,0	9,1	2,2	3,6	3,9
МА 2143		47,2	2,0	18,2	2,6	3,3	2,1
М 2145		86,9	3,15	29,0	3,5	4,5	2,7
М 2147	Крематорский СКМЗ им. Орджоникидзе	139,4	5,0	39,0	5,5	7,0	5,0
МА 3142	Воронежское ПО КПО им. Калинина	21,6	1,6	9,0	2,2	3,0	3,6
МА 3145		50,0	3,15	24,4	4,2	2,5	4,2
МА 3147		130,0	5,0	42,3	4,8	4,5	7,0

D1AA ТЕХНИЧЕСКАЯ ХАРАКТЕРИСТИКА

Настоящая серия содержит материалы для проектирования фундаментов под молоты с использованием средств автоматизации. Эксплуатация автоматизированной технологической линии проектирования, включенной в настоящую серию, обеспечивает получение комплекта рабочих чертежей фундамента под молот для условий конкретной строительной площадки. Исходной информацией для работы автоматизированной линии проектирования являются данные о марке машины, грунтовых условиях, о допускаемых габаритах подошвы фундамента и уровне его вибрации. Технологическая линия состоит из банка заданий на проектирование, расчетной и проектирующей программ, а также программы графического изображения фундаментов в форме рабочих чертежей. Программы связаны между собой автоматически и не требуют участия инженера в процессе проектирования.

Номенклатура, технические характеристики молотов и минимально возможные габариты фундаментов из условия размещения оборудования и обеспечения конструктивных требований приведены в таблице. Фундаменты, проектируемые по данной серии, представляют собой монолитные железобетонные массивы, при необходимости с углублениями для установки станины молота и шайбы и консолю для размещения электродвигателя. Размеры подошвы кратны 300 мм. Бетон фундамента принят марки В15. Армирование - конструктивное.

G2BA УКАЗАНИЯ ПО ПРИМЕНЕНИЮ

Настоящие материалы разработаны для марок молотов, серийно выпускаемых отечественной промышленностью для установки в производственных цехах как отдельно, так и в составе технологической линии. Фундаменты по данной серии могут быть запроектированы на естественном основании (грунты с модулем деформации более 9,8 МПа) и на сваях.

В серию заложена возможность ограничить, по желанию заказчика, габариты подошвы фундамента в плане и уровень его вибрации, задать произвольную отметку заложения подошвы фундамента.

Эксплуатацию автоматизированной технологической линии проектирования по данной серии осуществляет институт "Ленинградский Промстройпроект". Срок исполнения заказа - 3 рабочих дня с момента получения задания на проектирование. Рабочие чертежи фундамента под молот, выполненные по данной серии, являются предлагаемыми материалами к основному комплекту чертежей проектируемого объекта.

Настоящая серия не предназначена для проектирования фундаментов в особых условиях (на просадочных, набухающих, заторфованных грунтах и т.п.).

G2KE Инженерно-геологические условия - обычные.

Д О П О Л Н И Т Е Л Ь Н Ы Е Д А Н Н Ы Е

В случае невыполнения требований нормативных документов в части ограничения вибрации на рабочих местах предусмотрена возможность устройства виброизолированных площадок для обслуживающего персонала, разработанных в настоящей серии.

Настоящий выпуск разработан взамен выпуска 0 серии 3.004.1-12.

B7EA СОСТАВ ПРОЕКТНОЙ ДОКУМЕНТАЦИИ

Выпуск 0-1/90. Материалы для автоматизированного проектирования.

Объем проектных материалов, приведенных к формату А4 - 158 форматок.

B7BA АВТОР ПРОЕКТА Ленинградский Промстройпроект, 196247, Ленинград, Ленинский пр., 160

B7BA УТВЕРЖДЕНИЕ Утверждены Главпроектком Госстроя СССР, письмо от 21.05.90 №5/6-487, введены в действие с 01.07.90г., срок действия - до 1996 г.

B7KA ПОСТАВЩИК Ленинградский Промстройпроект, 196247, Санкт-Петербург, Ленинский просп., 160

Инв. №

Катал. л. № 065687