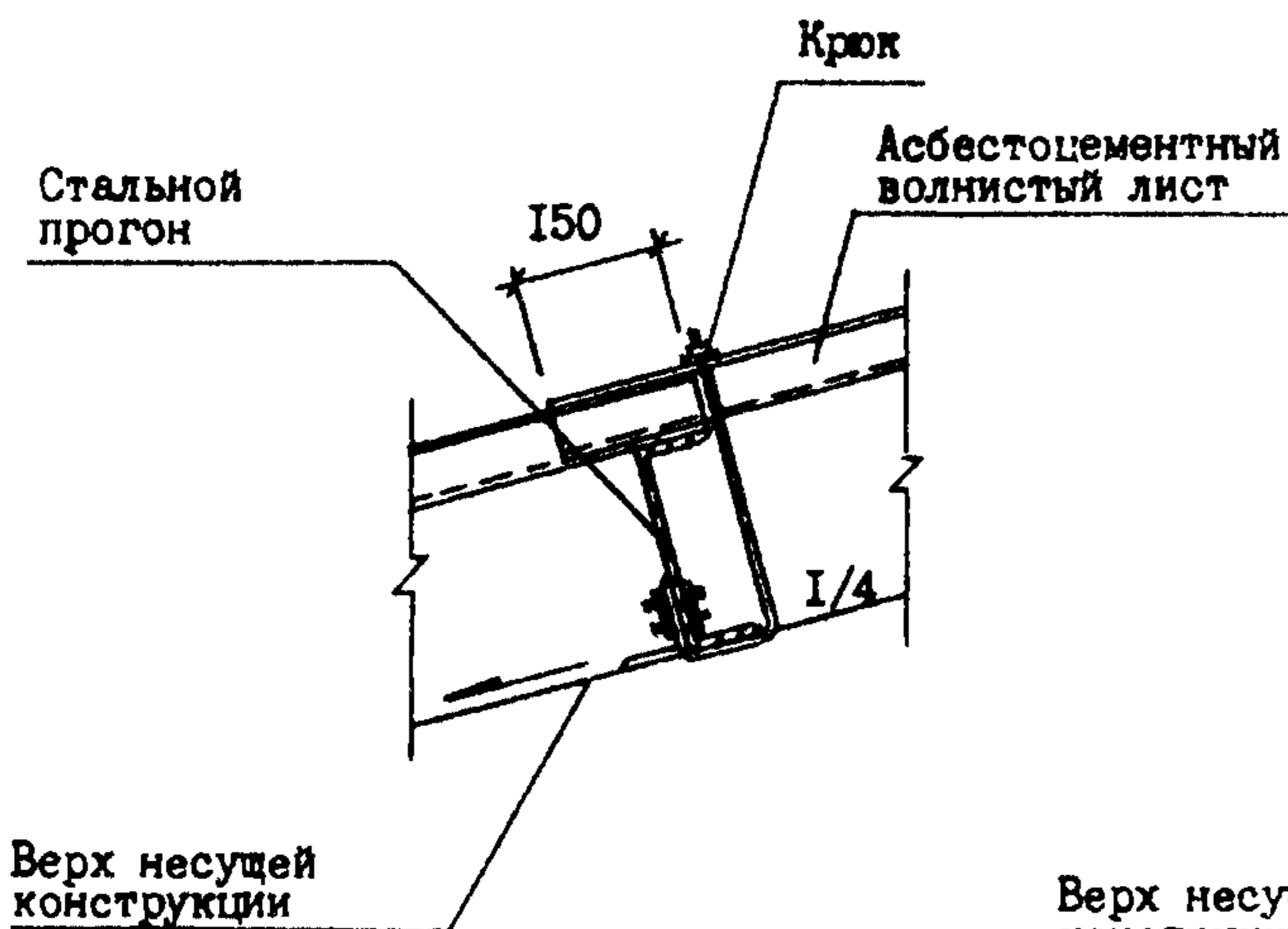
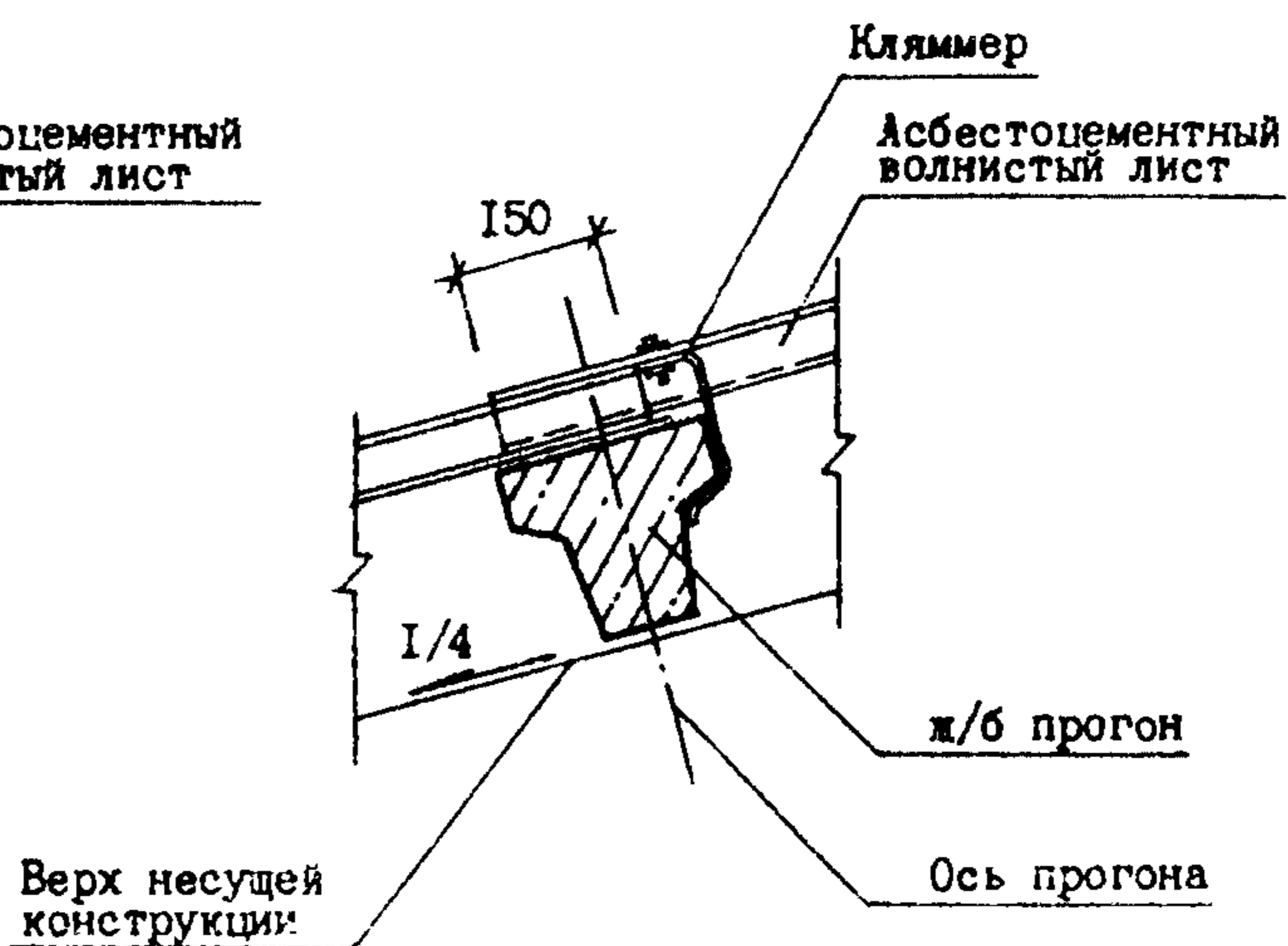


<p>СК-3</p>	<p>СТРОИТЕЛЬНЫЙ КАТАЛОГ ЧАСТЬ 3 ТИПОВАЯ ДОКУМЕНТАЦИЯ НА КОНСТРУКЦИИ, ИЗДЕЛИЯ И УЗЛЫ ЗДАНИЙ И СООРУЖЕНИЙ</p>	<p>УЗЛЫ ЗДАНИЙ Серия 2.060-1 Выпуск I</p>
<p>ГП ЦПП</p>	<p>УЗЛЫ КРЕПЛЕНИЯ АСБЕСТОЦЕМЕНТНЫХ ВОЛНИСТЫХ ЛИСТОВ В ПОКРЫТИЯХ НЕОТАПЛИВАЕМЫХ ЗДАНИЙ</p>	
<p>июнь 1993</p>		<p>На 2 страницах Страница I</p>

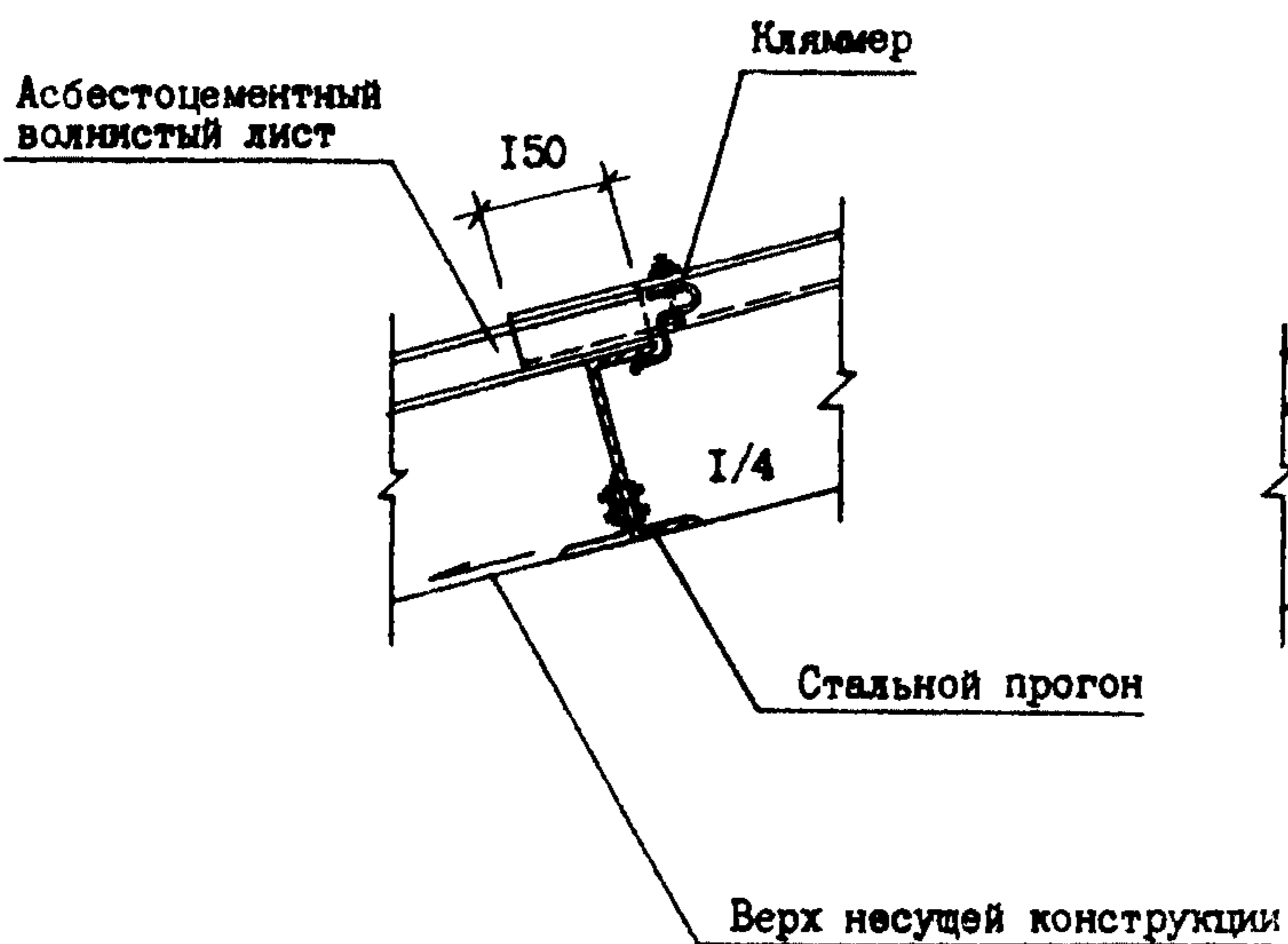
Крепление листов крюками к стальным прогонам



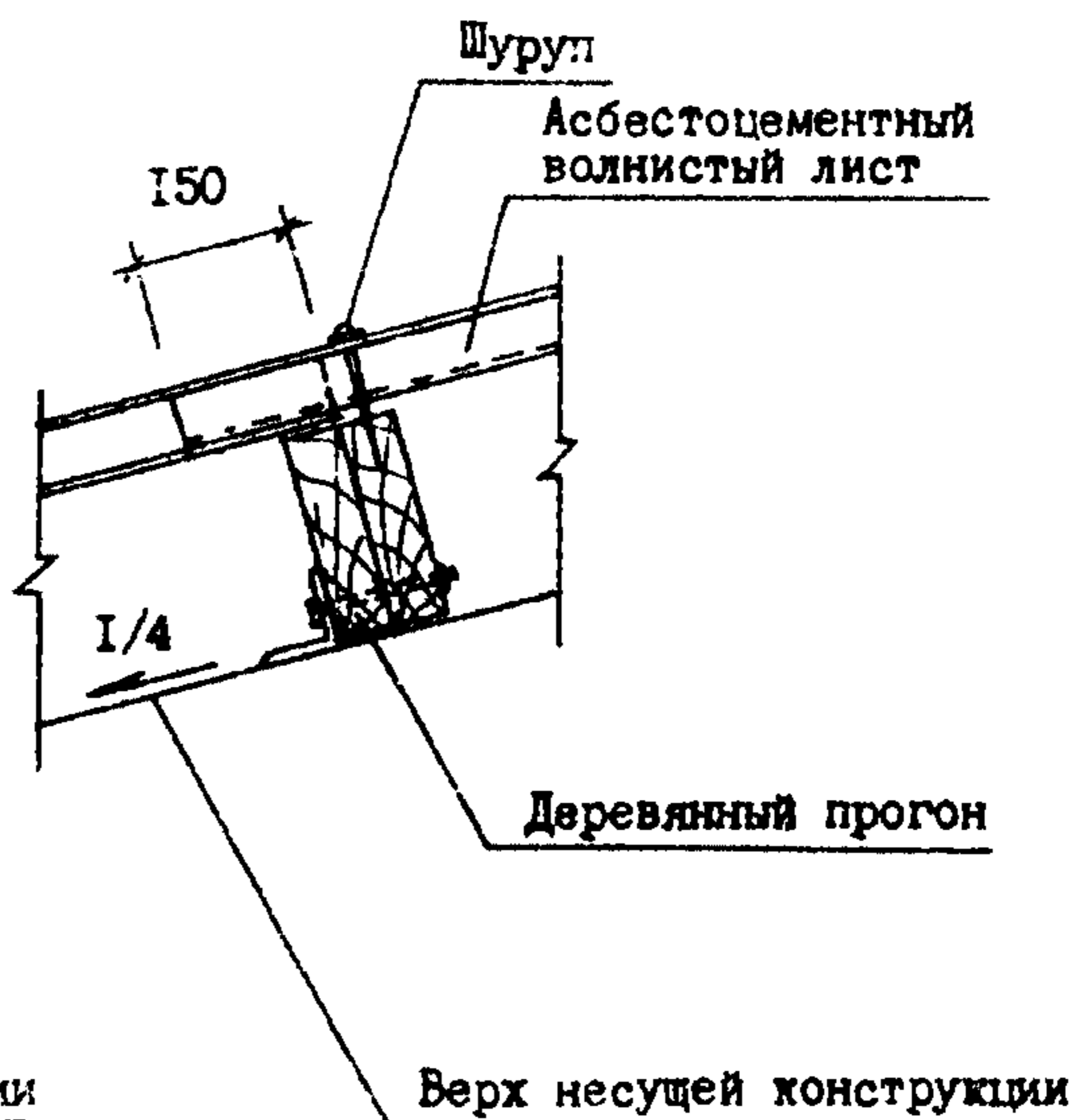
Крепление листов кляммерами к ж.б. прогонам



Крепление листов кляммерами к стальным прогонам.



Крепление листов к деревянным прогонам



УЗЛЫ КРЕПЛЕНИЯ АСБЕСТОЦЕМЕНТНЫХ ВОЛНИСТЫХ
ЛИСТОВ В ПОКРЫТИЯХ НЕОТАПЛИВАЕМЫХ ЗДАНИЙ

УЗЛЫ ЗДАНИЙ
Серия 2.060-I
Выпуск I

Страница 2

О1А А ТЕХНИЧЕСКАЯ ХАРАКТЕРИСТИКА

Настоящий выпуск содержит чертежи узлов крепления асбестоцементных волнистых листов в покрытиях неотапливаемых промышленных зданий, а также спецификации к ним и чертежи доборных и крепежных элементов. В узлах предусмотрено крепление асбестоцементных волнистых листов унифицированного профиля 50/200 по ГОСТ 16233-77 к стальным прогонам швеллерного сечения, к железобетонным прогонам таврового сечения по серии I.462-I4 и к деревянным прогонам.

С2ВА УКАЗАНИЯ ПО ПРИМЕНЕНИЮ

Приведенные в настоящем выпуске узлы крепления листов могут быть использованы для применения при проектировании, и непосредственно при монтаже покрытий. Чертежи могут включаться в состав проектной документации в полном их объеме или в виде отдельных листов. Решение узлов разработаны для нормальных условий строительства и эксплуатации здания. При наличии особых условий эксплуатации здания или района строительства (наличие кранов со средними и тяжелыми режимами работы, сейсмичность 7 и более баллов и т.п.) при привязке чертежей необходимо учитывать требования строительных норм и правил в части проектирования кровель из асбестоцементных волнистых листов.

ДОПОЛНИТЕЛЬНЫЕ ДАННЫЕ Серия 2.060-I в. I разработана взамен серии 2.460-I в. I...3 и серии 2.460-I3

В7ЕА СОСТАВ ПРОЕКТНОЙ ДОКУМЕНТАЦИИ

Выпуск I. Узлы покрытий неотапливаемых промышленных зданий из асбестоцементных волнистых листов. Рабочие чертежи

Объем проектных материалов, приведенных к формату А4 - 144 форматки.

В7ВА АВТОР ПРОЕКТА АИ Ленинградский Промстройпроект,
196247, Санкт-Петербург, Ленинский проспект, 160

В7НА УТВЕРЖДЕНИЕ Утверждены Управлением проектирования и инженерных изысканий
Министра России, письмо от 30.12.92 № 9-I/421;
введены в действие АИ Ленинградский Промстройпроект с 01.03.93,
приказ от 02.12.92 № 137.
Срок действия - 30.03.98.

В7КА ПОСТАВЩИК Государственное предприятие — Центр проектной
продукции массового применения (ГП ЦПП),
127238, Москва, Дмитровское ш., 46, корп. 2

Инв. № Ц00055

Катал. л. № Ц000028