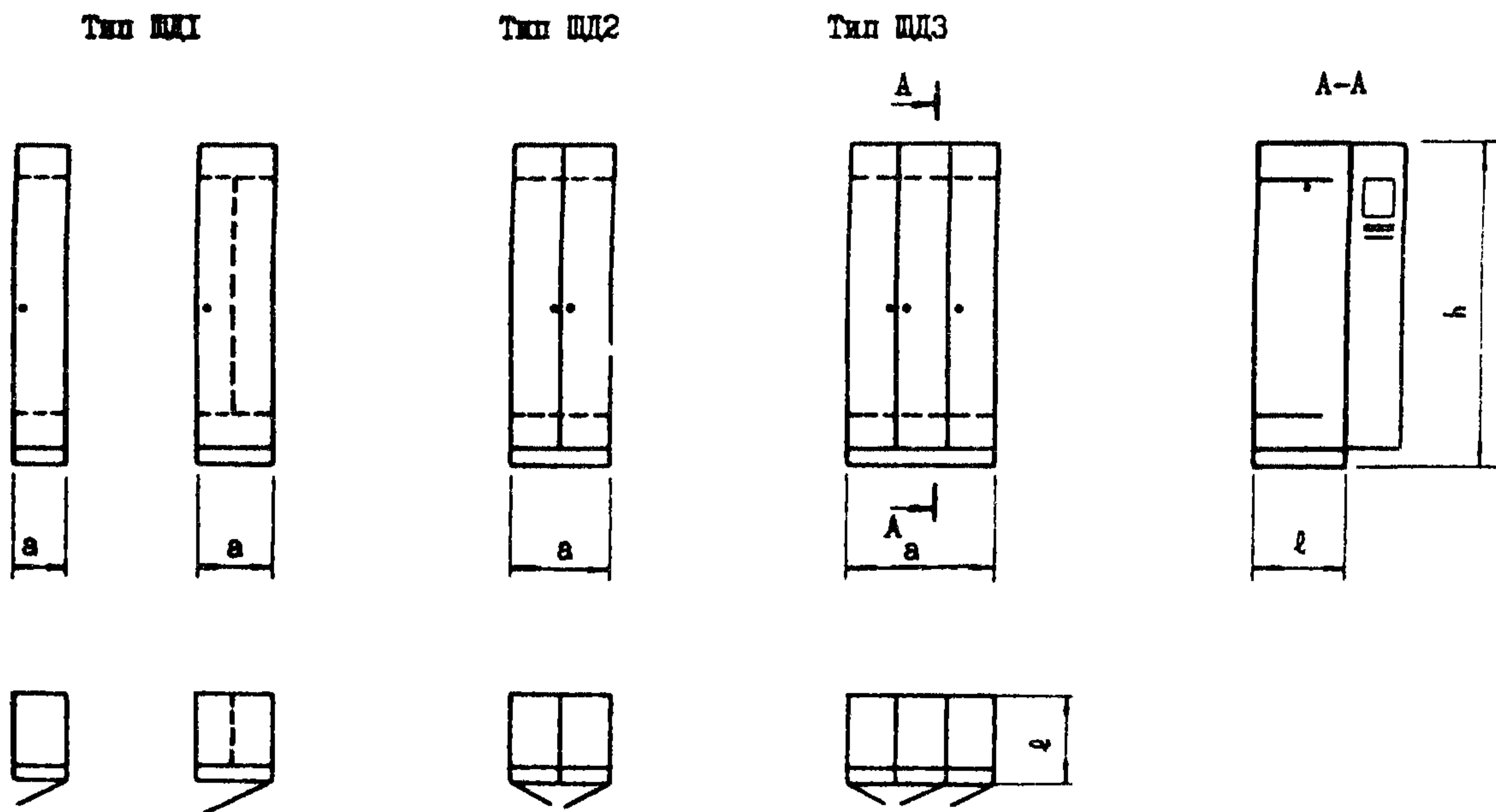


<p>СК-3</p>	<p>СТРОИТЕЛЬНЫЙ КАТАЛОГ ЧАСТЬ 3 ТИПОВАЯ ДОКУМЕНТАЦИЯ НА КОНСТРУКЦИИ, ИЗДЕЛИЯ И УЗЛЫ ЗДАНИЙ И СООРУЖЕНИЙ</p>	<p>СТРОИТЕЛЬНЫЕ КОНСТРУКЦИИ И ИЗДЕЛИЯ Серия I.472.5-7 Выпуск 0, I</p>
<p>ГП ЦПП</p>	<p>УНИФИЦИРОВАННЫЕ ДЕРЕВЯННЫЕ ШКАФЫ И БЛОКИ ШКАФОВ ДЛЯ ОДЕЖДЫ РАБОТАЮЩИХ НА ПРЕДПРИЯТИЯХ</p>	
<p>ИЮЛЬ 1992</p>		<p>На 2^х листах На 3^х страницах Страница I</p>

ШКАФЫ С ОТДЕЛЕНИЯМИ



Типы, размеры и условные обозначения разновидностей шкафов с отделениями

Тип шкафа	Размеры шкафов, мм			Условные обозначения разновидностей шкафов с отделениями
	Ширина отделений а	Глубина ε	Высота h	
ШД1	200	550	1930	ШД1.20
	300			ШД1.30
	400			ШД1.40
	400п			ШД1.40п
	500п			ШД1.50п
ШД2	300+300	550	1930	ШД2.30
	400+400			ШД2.40
ШД3	300+300+300	550	1930	ШД3.30

п - передвижные вертикальные перегородки

БЛОКИ ДЕРЕВЯННЫХ ШКАФОВ ОДНОСТОРОННИЕ И ДВУХСТОРОННИЕ

Блоки из однотипных шкафов и их разновидностей

Блоки шкафов типа БШД

Блоки шкафов типа БШД2

БШД.20

БШД.30

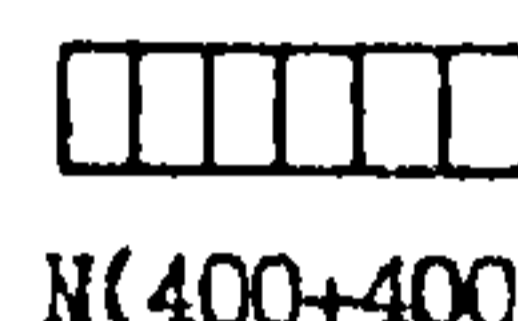
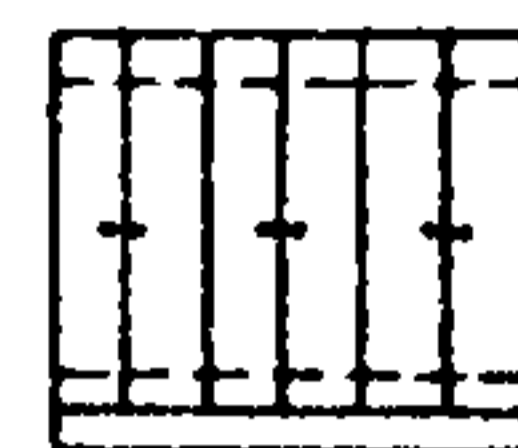
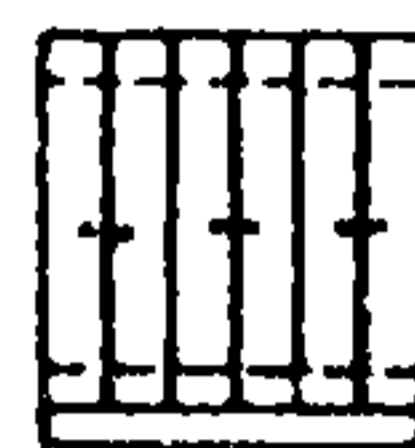
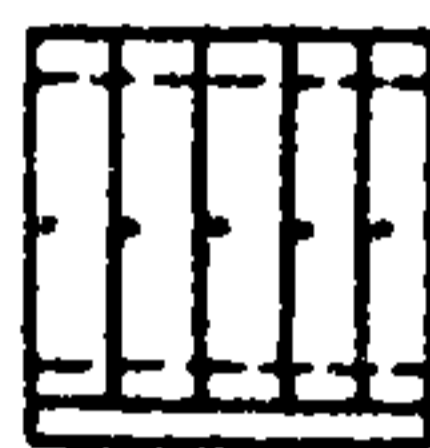
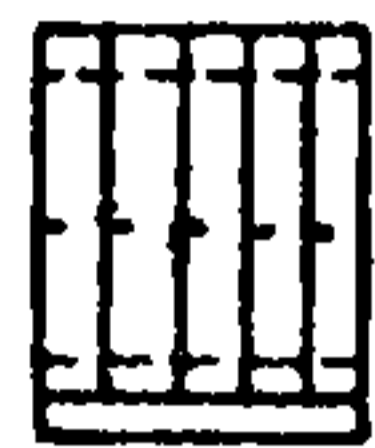
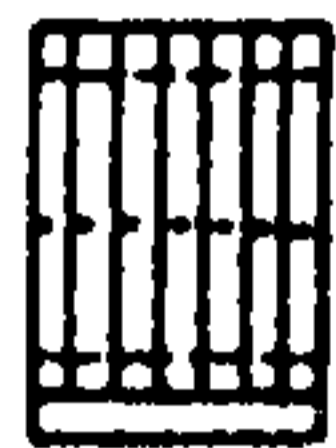
БШД.40

БШД.50п

БШД2.30

БШД2.40

БШД2.40п



Нх200

Нх300

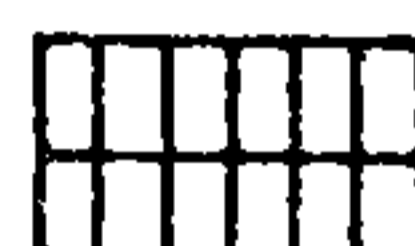
Нх400

Нх500п

Н(300+300)

Н(400+400)

Н(400п+400)



2Нх200

2Нх300

2Нх400

2Нх500п

2Н(300+300)

2Н(400+400)

2Н(400п+400)

Типы и условные обозначения блоков из однотипных шкафов
и их разновидностей

Тип блока	Размеры блоков, мм				Условные обозначения блоков из однотипных шкафов и их разновидностей
	Ширина отделений шкафов	Глубина шкафов	Высота блока	Длина блока	
БШД 2БШД	200	550	1930	Нх200	БШД.20
				2Нх200	2БШД.20
	300			Нх300	БШД.30
				2Нх300	2БШД.30
	400			Нх400	БШД.40
				2Нх400	2БШД.40
	500п			Нх500п	БШД.50п
				2Нх500п	2БШД.50п
БШД2 2БШД2	300+300	550	1930	Н(300+300)	БШД2.30
				2Н(300+300)	2БШД2.30
	400+400			Н(400+400)	БШД2.40
				2Н(400+400)	2БШД2.40
	400п+400			Н(400п+400)	БШД2.40п
				2Н(400п+400)	2БШД2.40п

Н - количество отделений в блоках шкафов
п - передвижные вертикальные перегородки

УНИФИЦИРОВАННЫЕ ДЕРЕВЯННЫЕ ШКАФЫ И БЛОКИ ШКАФОВ
ДЛЯ ОДЕЖДЫ РАБОТАЮЩИХ НА ПРЕДПРИЯТИЯХ

СТРОИТЕЛЬНЫЕ
КОНСТРУКЦИИ И
ИЗДЕЛИЯ
Серия I.472.5-7
Вып. 0, I

Лист 2
Страница 3

01AA ТЕХНИЧЕСКАЯ ХАРАКТЕРИСТИКА

Деревянные шкафы и блоки шкафов изготавливаются из древесностружечных плит толщиной 16 мм по ГОСТ 10632-89.

Облицовка поверхностей шкафов производится строганным шпоном твердых лиственных пород или шпоном лущеным березовым.

С2BA УКАЗАНИЯ ПО ПРИМЕНЕНИЮ

Рабочие чертежи деревянных шкафов и блоков шкафов предназначены для проектирования гардеробного оборудования бытовых помещений предприятий и разработки технологии их промышленного изготовления.

В7EA СОСТАВ ПРОЕКТНОЙ ДОКУМЕНТАЦИИ

Выпуск 0. Материалы для проектирования. Технические условия.

Выпуск I. Шкафы с отделениями деревянные. Рабочие чертежи

Объем проектных материалов, приведенных к формату А4, - 92 форматки.

В7BA АВТОР ПРОЕКТА АП ЦНИИпромзданий, 127238, Москва, Дмитровское шоссе, 46, с участием НИЦ "Соцкультбытпром".

В7НА УТВЕРЖДЕНИЕ Одобрены Главным Управлением организации проектирования Госстроя СССР, письмо от 29 ноября 1991 г. № 5/4-56, введены в действие ЦНИИпромзданий с 01.04.92, приказ от 10.01.92 №2
Срок действия - 1996 г.

В7КА ПОСТАВЩИК Государственное предприятие — Центр проектной продукции массового применения (ГП ЦПП), 127238, Москва, Дмитровское ш., 46, корп. 2

Ивв. № 25415

Катал. л. № 067442

В.П. Андреева

Андреева

Главный инженер проекта

В.В. Гранев

Гранев

Заместитель директора института

3.01.П-4.94