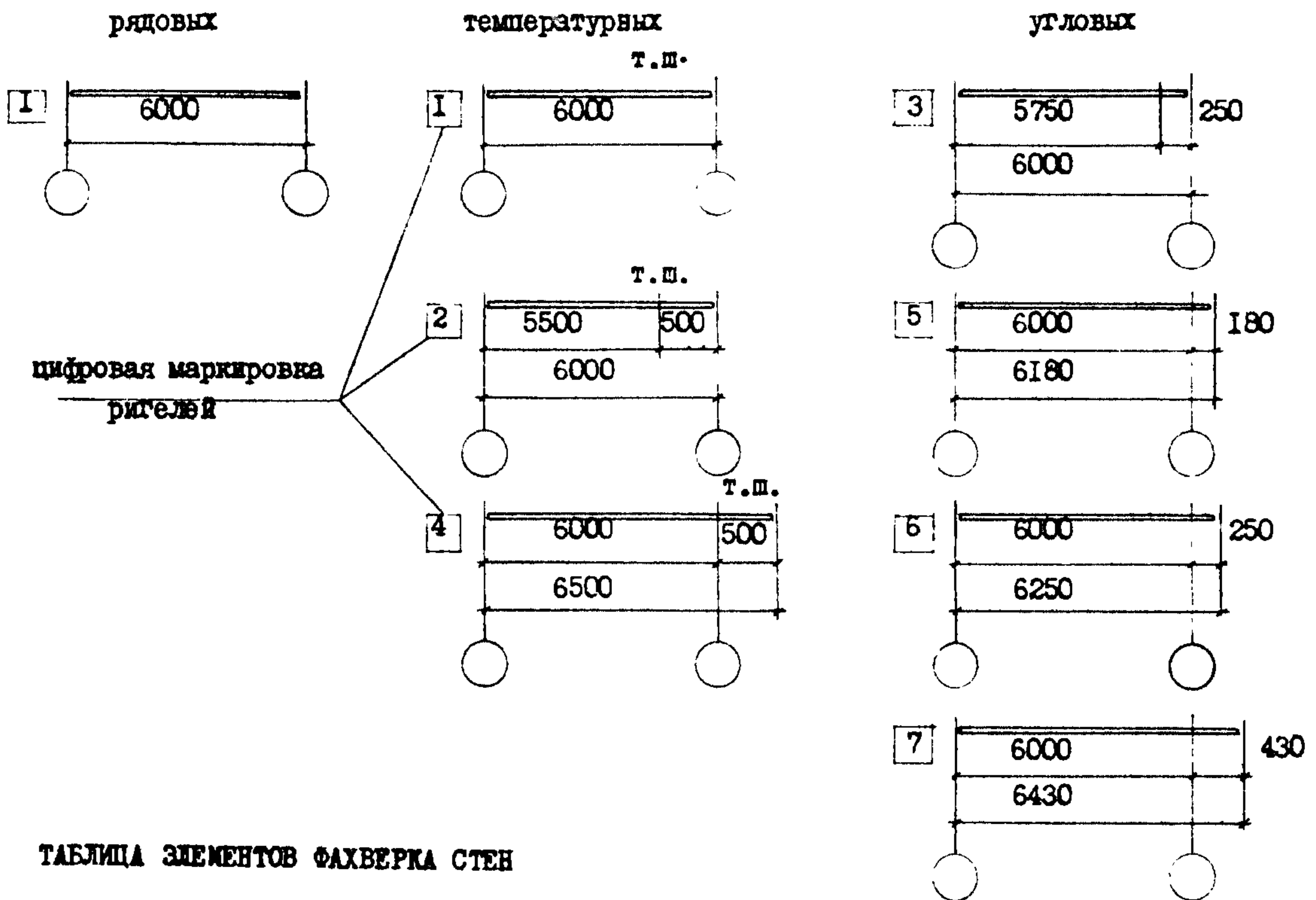


<p>СК-3</p>	<p>СТРОИТЕЛЬНЫЙ КАТАЛОГ ЧАСТЬ 3 ТИПОВАЯ ДОКУМЕНТАЦИЯ НА КОНСТРУКЦИИ, ИЗДЕЛИЯ И УЗЛЫ ЗДАНИЙ И СООРУЖЕНИЙ</p>	<p>СТРОИТЕЛЬНЫЕ КОНСТРУКЦИИ И ИЗДЕЛИЯ Шифр 277-77 Вып. 2 УДК 69.022:691-413</p>
<p>ГП ЦПП</p>	<p>СТЕНЫ ИЗ АСБЕСТОЦЕМЕНТНЫХ ПАНЕЛЕЙ ТИПА "СЭНДВИЧ" ДЛИНОЙ ДО 3 м ДЛЯ ПРОИЗВОДСТВЕННЫХ ЗДАНИЙ</p>	<p>FEDV</p>
<p>Декабрь 1979</p>		<p>На 2-х листах На 3-х страницах Страница I</p>

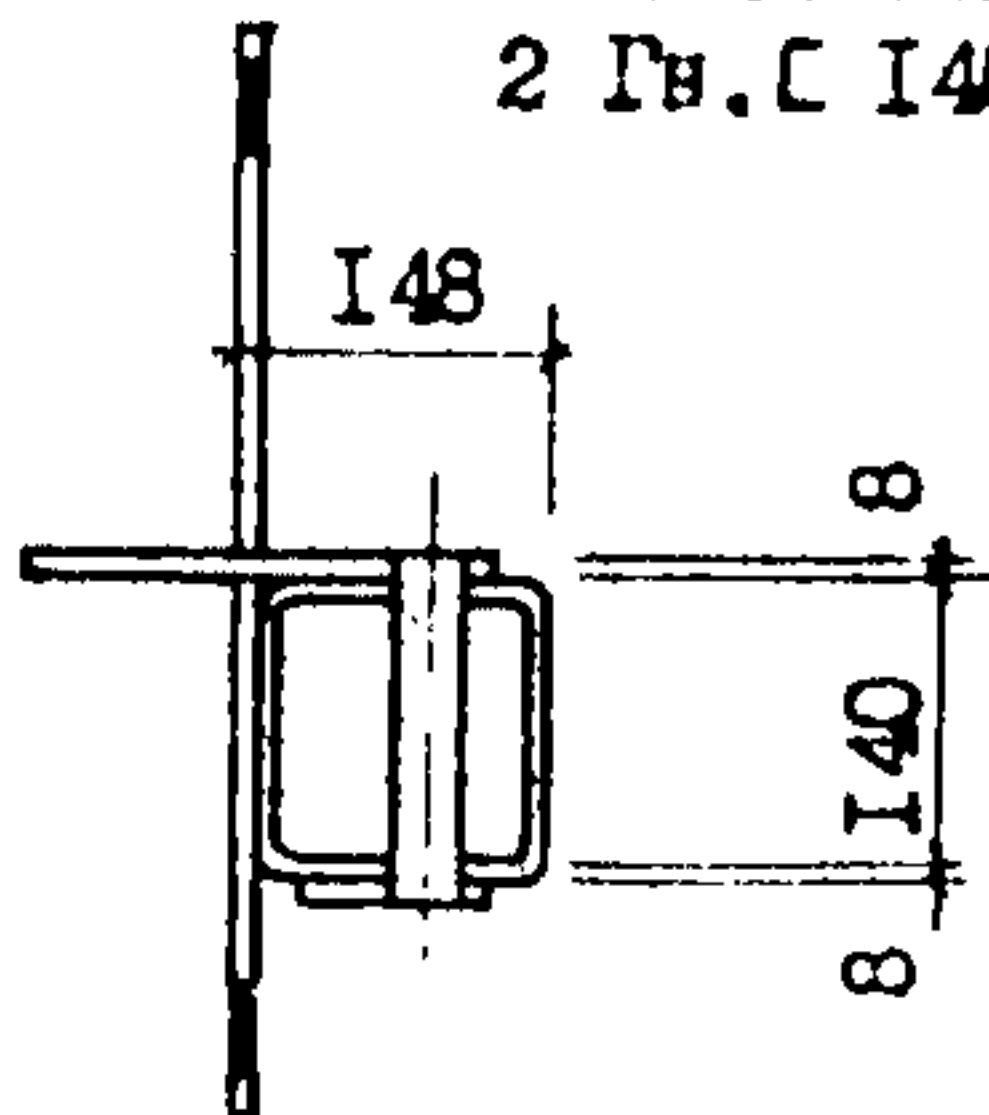
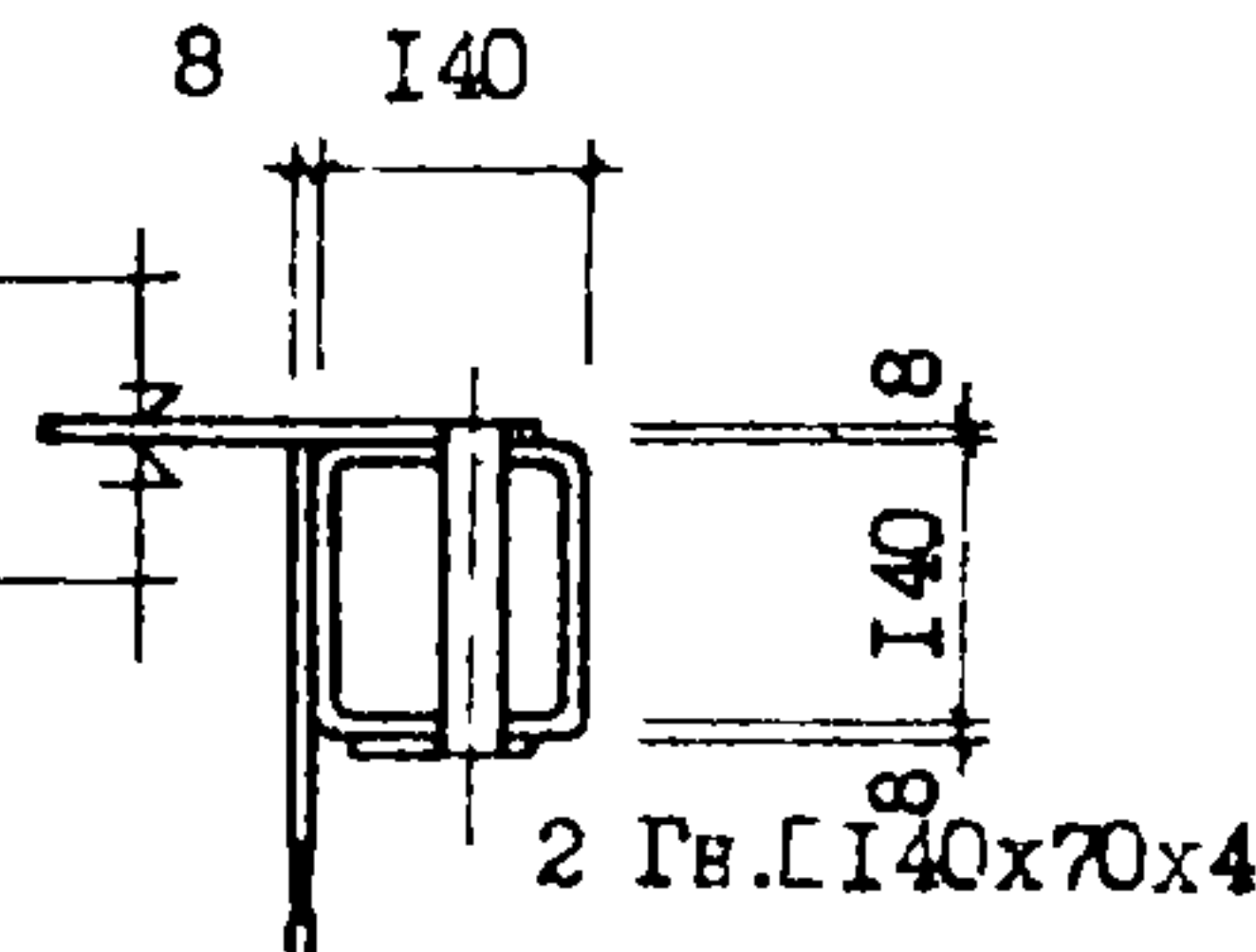
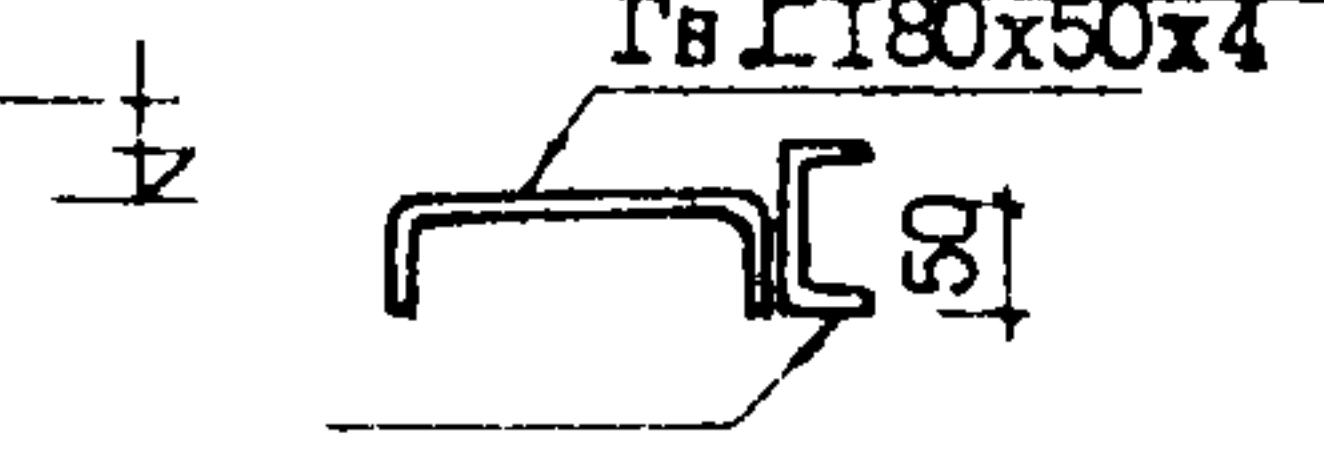
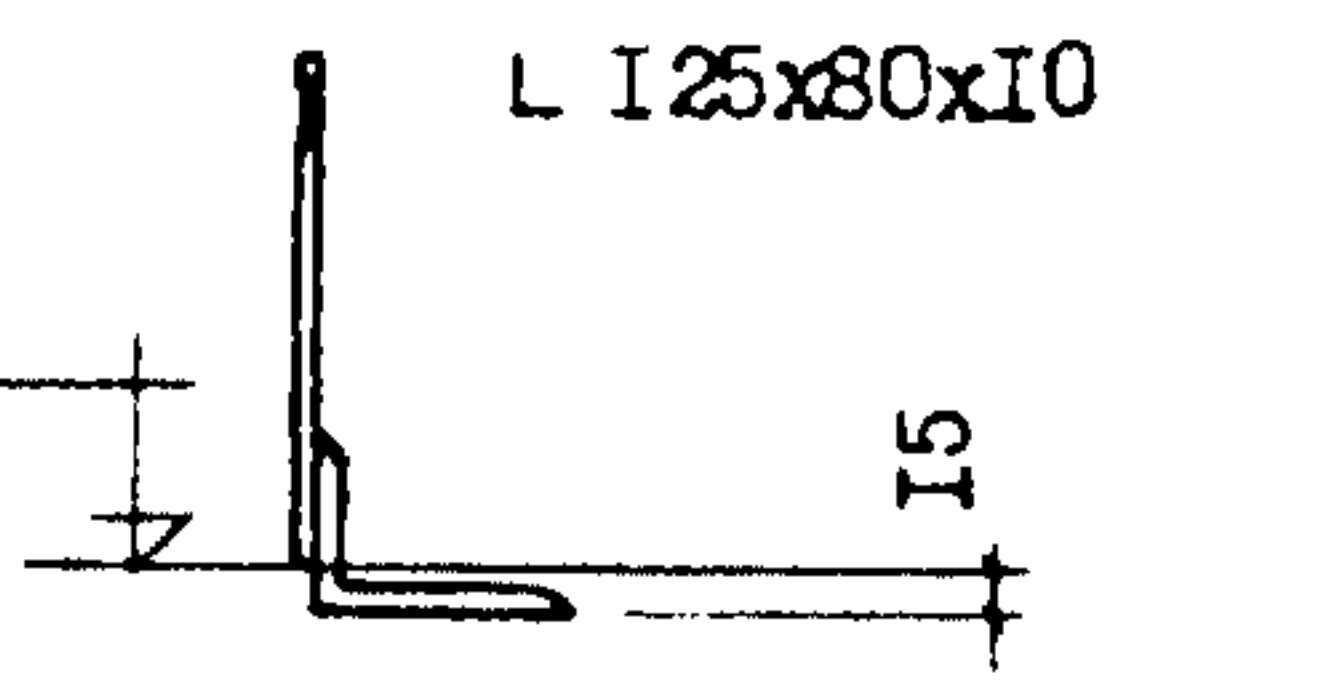
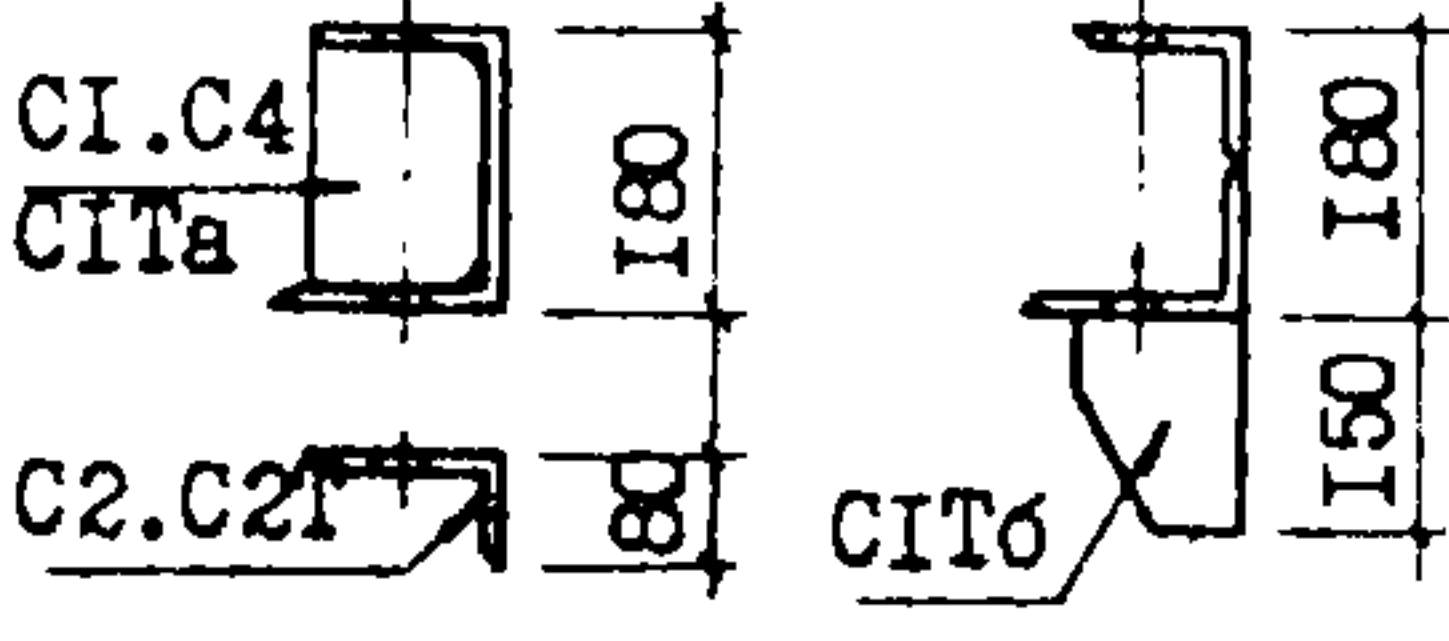
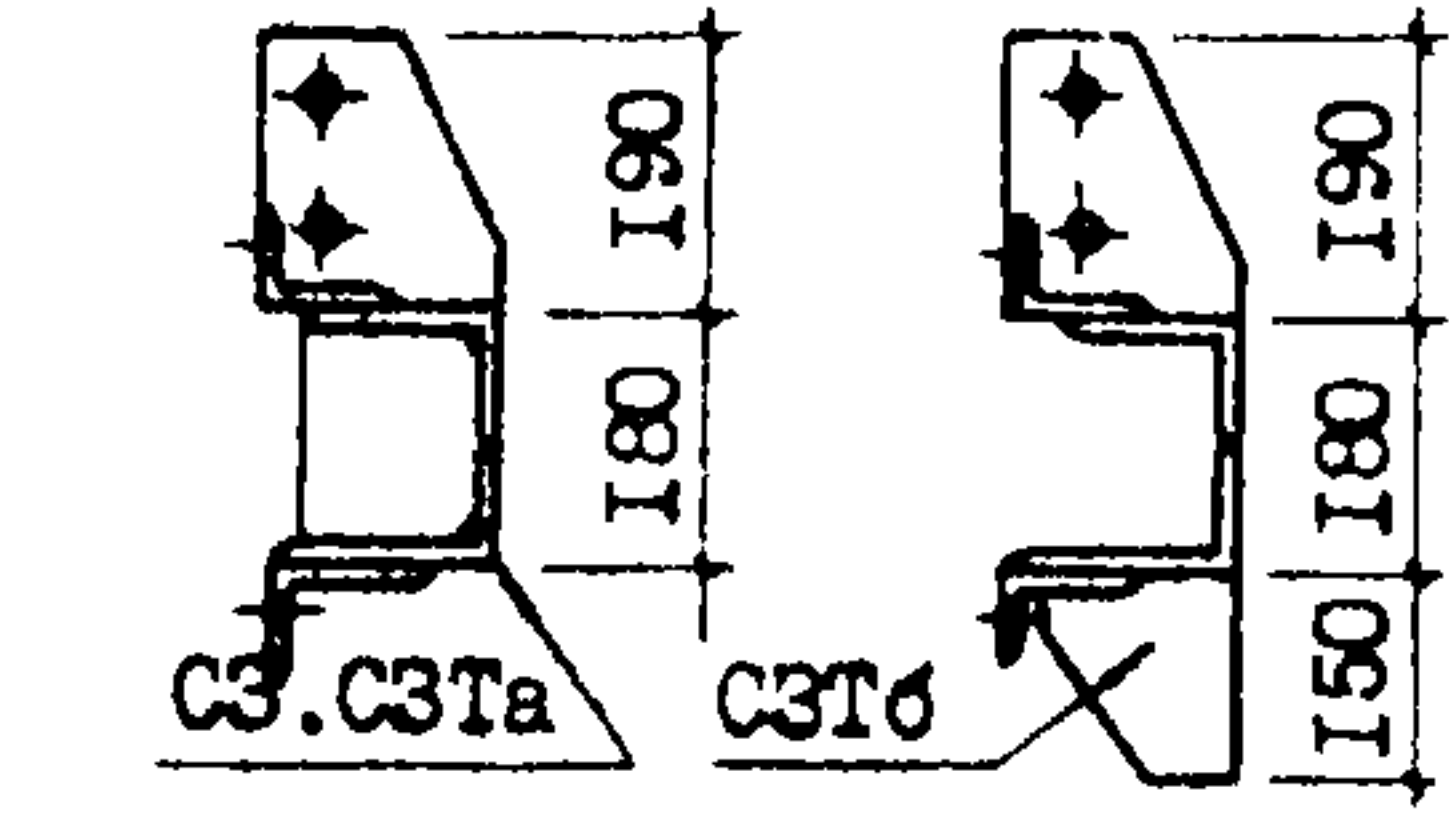
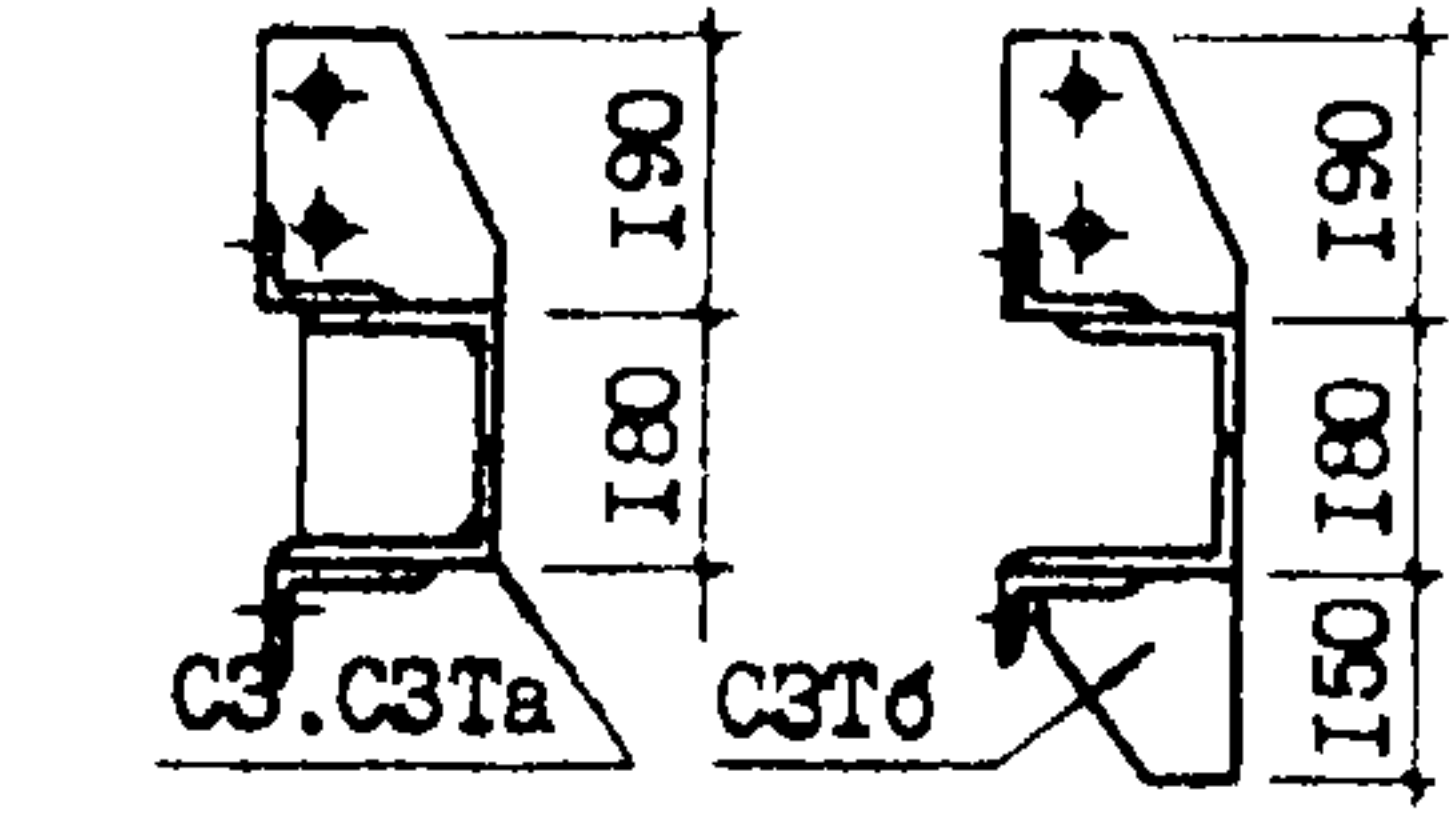
СХЕМЫ РИГЕЛЕЙ МАРОК К, П, О, В, Ц



Наименование	Сеченке	Назначение		Марка	Масса кг	
		рядовая	угловая			
Насадки		Марки "Н" Высотой h = 630	рядовая	По продольному ряду	Н1; Н1а	9,2
			температ.		Н2	9,2
			угловая		Н3; Н3а	12,0
		Марки "Н" Высотой h = 1230	рядовая	По торцовому ряду	Н4; Н4а	16,6
			температ.		Н5	16,6
			угловая		Н6; Н6а	19,3
Ригели		Карнизный марки "К"	рядовая и температур.	L = 6,0 м	К1	117,3
			температ.	L=5,5+0,5	К2; К2а	119,4
			"-"	L=6,0+0,5	К4; К4а	127,9
			угловой	L=5,75+0,25	К3; К3а	119,8
			"-"	L=6,0+0,18	К5; К5а	124,3
			"-"	L=6,0+0,43	К7; К7а	126,3

ТАБЛИЦА ЭЛЕМЕНТОВ ФАХВЕРКА СТЕН

Продолжение

Наименование	Сечение	Назначение	Марка	Вес кг	
Ригели	 <p>2 Гв.Г I40x70x4</p>	Панельный марки "П" (между стеновыми панелями)	рядовой и температур. L = 6,0 м	П1	148,2
			температ. L = 5,5+0,5	П2; П2а	149,0
			"- L = 6,0+0,5	П4; П4а	168,3
			угловой L = 5,75+0,25	П3; П3а	149,0
			"- L = 6,0+0,18	П5; П5а	162,8
			"- L = 6,0+0,25	П6; П6а	157,2
			"- L = 6,0+0,43	П7; П7а	171,8
	 <p>2 Гв.Г I40x70x4</p>	Оковный марки "О" (под и над оковными проемами)	рядовой и температур. L = 6,0 м	О1	129,0
			температ. L = 5,5+0,5	О2; О2а	129,8
			"- L = 6,0+0,5	О4; О4а	149,1
			угловой L = 5,75+0,25	О3; О3а	129,8
			"- L = 6,0 + 0,18	О5; О5а	143,6
			"- L = 6,0 + 0,25	О6; О6а	138,0
			"- L = 6,0 + 0,43	О7; О7а	152,8
 <p>Гв.Г I180x50x4</p>	Ветровой марки "В" (между окон. перепл.)	рядовой и температур. L = 6,0 м	В1	87,9	
		температ. L = 5,5 + 0,5	В2; В2а	84,3	
 <p>L I25x80x10</p>	Цокольной марки "Ц" (для стеновых павелей)	рядовой и температур. L = 6,0 м	Ц1	106,5	
		температ. L = 6,0+0,5	Ц4; Ц4а	117,8	
		угловой L = 6,0+0,18	Ц5; Ц5а	113,0	
		"- L = 6,0+0,25	Ц6; Ц6а	111,1	
		"- L = 6,0+0,43	Ц7; Ц7а	118,7	
Стойки	 <p>C1. C4 C1a C2. C2T C1b</p>	Для ригелей марок О, П, В	рядовой L = 6,0 м	C1	11,5
			температ. L = 6,0 м	C1a	11,5
			"- L = 5,5+0,5 L = 6,0+0,5	C1b	11,5
			"- L = 6,0 м	C4	12,1
	 <p>C3. C3Ta C3Tb</p>	Для ригелей марок "В"	рядовой L = 6,0 м	C2	5,1
			температ. L = 6,0 м	C2T	5,1
	 <p>C3. C3Ta C3Tb</p>	Для ригелей марок "К"	рядовой L = 6,0 м	C3	20,5
			температ. L = 6,0 м	C3Ta	20,5
			L = 5,5+0,5 L = 6,0+0,5	C3Tb	20,5

ТЕХНИЧЕСКАЯ ХАРАКТЕРИСТИКА И УКАЗАНИЯ ПО ПРИМЕНЕНИЮ

Стальные конструкции фахверка стен разработаны для "Унифицированных одноэтажных промышленных зданий (секций) из легких металлических конструкций", серия 400-0-2:

Выпуск 1 - Здания (секции) с рамными конструкциями коробчатого сечения типа "Плауэн";

Выпуск 2 - Здания (секции) со структурными конструкциями типа "Берлин";

Выпуск 3 - Здания (секции) со стропильными фермами из трубчатых профилей;

Выпуск 5 - Здания (секции) со структурными блоками покрытия из прокатных профилей типа "ЦНИИСП 277-77" вып. 0 и I).

Профили: все ригели, кроме цокольного, запроектированы из профиля холодногнутого сварного квадратного сечения по ГОСТ 12336-66 или двух гнутых швеллеров по ГОСТ 8278-75, свариваемых по длине в коробку. Остальные элементы фахверка выполняются из стали угловой и листовой.

Материал: все элементы стальных фахверков стен выполняются из стали углеродистой, класса С 38/23 для сварных конструкций марки В Ст3сп2 по ГОСТ 380-71х для районов с расчетной температурой -40°C и выше и марки ВСт3сп5 по ГОСТ 380-71х для районов с расчетной температурой от -40°C и ниже.

Область применения: в районах с обычными условиями строительства, в I-IV ветровых районах

СОСТАВ ПРОЕКТНОЙ ДОКУМЕНТАЦИИ

Выпуск 2 - стальные конструкции фахверка стен. Рабочие чертежи КМ

Объем проектных материалов - 62 форматки

АВТОР ПРОЕКТА ЦНИИпромзданий, 127238, Москва, Дмитровское шоссе, 46

УТВЕРЖДЕНИЕ Одобрены Отделом типового проектирования и организации проектно-исследовательских работ Госстроя СССР. Письмо от 08.06.78 г. № 2/3-235

ПОСТАВЩИК Государственное предприятие — Центр проектной продукции массового применения (ГП ЦПП), 127238, Москва, Дмитровское ш., 46, корп. 2

Инв. № 16042
Катал.л. № 040266л