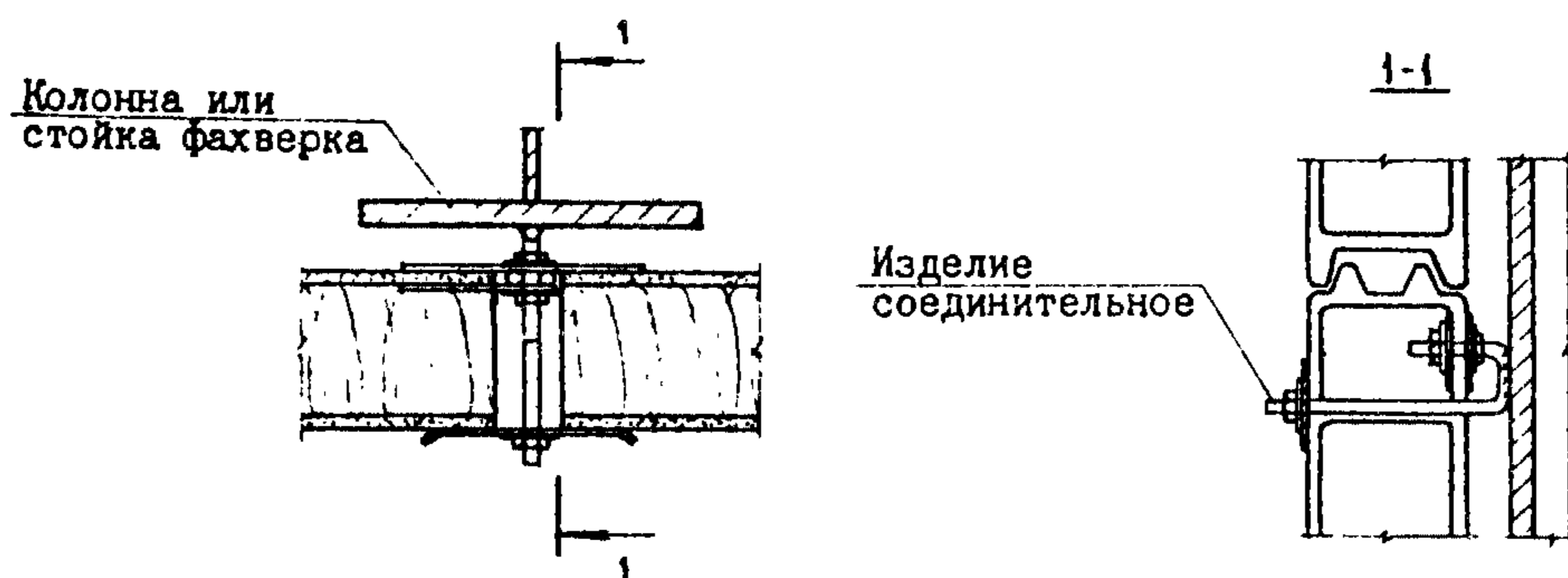
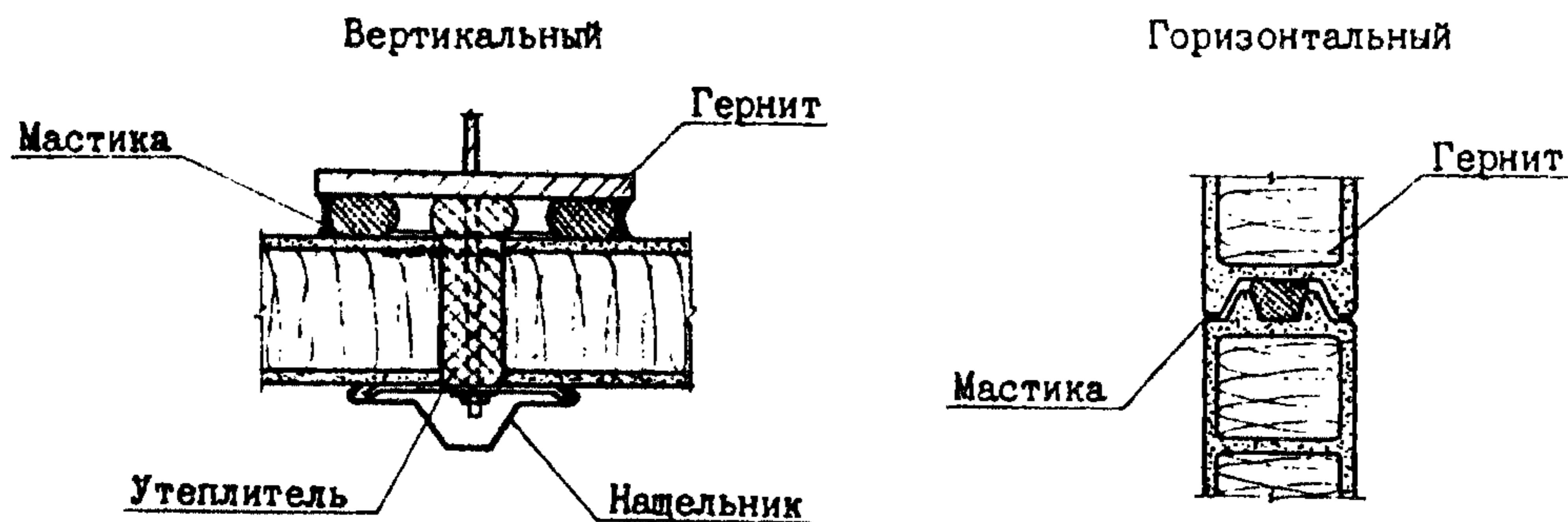


СК-3	СТРОИТЕЛЬНЫЙ КАТАЛОГ ЧАСТЬ 3 ТИПОВАЯ ДОКУМЕНТАЦИЯ НА СТРОИТЕЛЬНЫЕ СИСТЕМЫ И ИЗДЕЛИЯ ЗДАНИЙ И СООРУЖЕНИЙ	СТРОИТЕЛЬНЫЕ КОНСТРУКЦИИ И ИЗДЕЛИЯ Серия I.430.8-2 Вып. 0, I и 2 УДК 691.27.6
ГП ЦПП	СТЕНЫ ГОРИЗОНТАЛЬНОЙ РАЗРЕЗКИ ИЗ АСБЕСТОЦЕМЕНТНЫХ ЭКСТРУЗИОННЫХ ПАНЕЛЕЙ ДЛЯ ОДНОЭТАЖНЫХ ПРОМЫШЛЕННЫХ ЗДАНИЙ	МЛНЗ
ФЕВРАЛЬ 1982		На 2-х листах На 3-х страницах Страница I

## КРЕПЛЕНИЕ ПАНЕЛЕЙ К КОЛОННЕ ИЛИ СТОЙКЕ ФАХВЕРКА



Устройство стыков

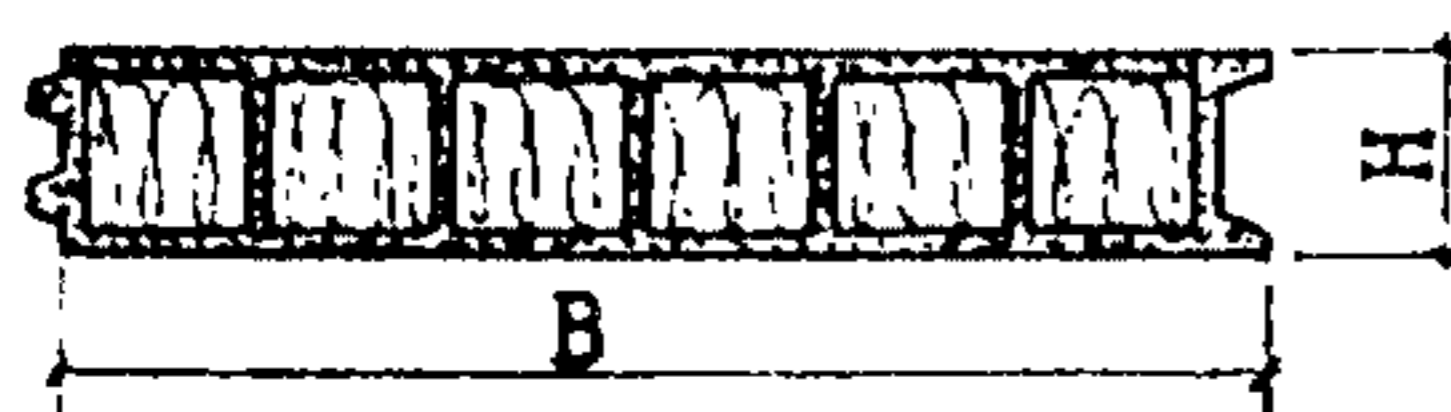





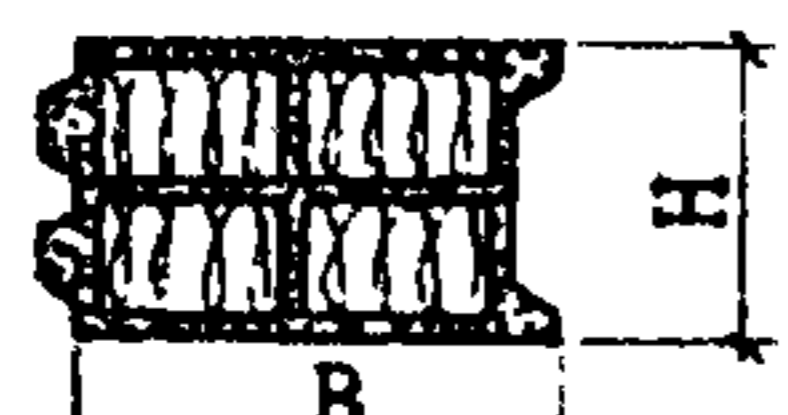



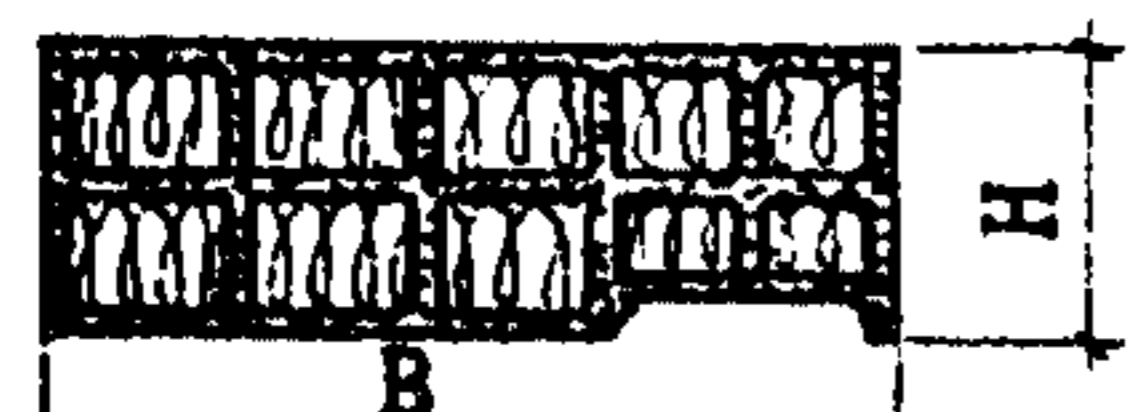


## D1AA ТЕХНИЧЕСКАЯ ХАРАКТЕРИСТИКА

Серия I.430.8-2 - содержит номенклатуру асбестоцементных экструзионных панелей толщиной 120-180 мм по ТУ 21-24-82-80 для одноэтажных промышленных зданий и рабочие чертежи панелей, не вошедших в технические условия, монтажные и архитектурные узлы стен горизонтальной разрезки и соединительные изделия для крепления стеновых панелей к колоннам, насадкам и стойкам фахверка, рабочие чертежи насадок и стальные фасонные элементы.

В номенклатуре асбестоцементных экструзионных панелей расход материалов и масса даны при плотности асбестоцемента 1650 кг/м<sup>3</sup> и влажности 8%, плотности утеплителя 125 кг/м<sup>3</sup> и влажности 5%.

НОМЕНКЛАТУРА АСБЕСТОЦЕМЕНТНЫХ ЭКСТРУЗИОННЫХ ПАНЕЛЕЙ

Эскиз	Марка	Размеры, мм			Расход матери- алов, м <sup>3</sup>		Масса, кг
		Длина	В	Н	Асбес- тоцем.	Утепли- тель	
	ПАЗ-СТ6x0,6x0,12	5950	595	120	0,12	0,3	253
	ПС550.60.12	5450			0,11	0,28	230
	ПС100.60.12	950			0,02	0,05	42
	ПАЗ-СТ6x0,6x0,14	5950	595	140	0,16	0,33	329
	ПС550x60x14	5450			0,15	0,3	300
	ПС100.60.14	950			0,03	0,05	55
	ПАЗ-СТ6x0,6x0,16	5950	595	160	0,17	0,39	357
	ПС550.60.16	5450			0,16	0,36	326
	ПС100.60.16	950			0,03	0,06	60
	ПАЗ-СТ6x0,6x0,18	5950	595	180	0,18	0,44	384
	ПС550.60.18	5450			0,16	0,4	352
	ПС100.60.18	950			0,03	0,07	64
	ПАЗ-СТ6x0,6x0,12-Н	5950	595	120	0,12	0,3	247
	ПС550.60.12-Н	5450			0,11	0,28	226
	ПС100.60.12-Н	950			0,02	0,05	41
	ПАЗ-СТп6x0,6x0,14	5950	595	140	0,16	0,33	326
	ПАЗ-СТп5,5x0,6x0,14	5450			0,15	0,3	300
	ПАЗ-СТп1x0,6x0,14	950			0,03	0,05	54
	ПАЗ-СТп6x0,6x0,16	5950	595	160	0,17	0,39	352
	ПАЗ-СТп5,5x0,6x0,16	5450			0,16	0,36	323
	ПАЗ-СТп1x0,6x0,16	950			0,03	0,06	59
	ПАЗС-СТп6x0,6x0,18	5950	595	180	0,18	0,44	379
	ПАЗ-СТп5,5x0,6x0,18	5450			0,16	0,4	347
	ПАЗ-СТп1x0,6x0,18	950			0,06	0,07	63
	ПАЗ-СТ6x0,25x0,12	5970	250	120	0,06	0,11	113
	ПАЗ-СТ6x0,25x0,14	5970	250	140	0,07	0,13	148
	ПАЗ-СТ6x0,25x0,16			160	0,08	0,15	160
	ПАЗ-СТ6x0,25x0,18			180	0,09	0,17	176
	ПАЗ-СТ6x0,3x0,12	5950	300	120	0,07	0,14	138
	ПАЗ-СТ6x0,3x0,14	5950	300	140	0,09	0,15	179
	ПАЗ-СТ6x0,3x0,16			160	0,1	0,18	195
	ПАЗ-СТ6x0,3x0,18			180	0,1	0,2	213
	ПАЗ-СТу6x0,37x0,12	5970	375	120	0,08	0,18	155
	ПАЗ-СТу6x0,39x0,14	5970	395	140	0,09	0,24	177
	ПАЗ-СТу6x0,41x0,16		415	160	0,12	0,25	229
	ПАЗ-СТу6x0,43x0,18		435	180	0,12	0,3	235

Плиты марок ПС нарезаются из плит длиной 6.0 м марок ПАЗ

СТЕНЫ ГОРИЗОНТАЛЬНОЙ РАЗРЕЗКИ ИЗ АСБЕСТОЦЕМЕНТНЫХ  
ЭКСТРУЗИОННЫХ ПАНЕЛЕЙ ДЛЯ ОДНОЭТАЖНЫХ ПРОМЫШЛЕННЫХ  
ЗДАНИЙ

СТРОИТЕЛЬНЫЕ  
КОНСТРУКЦИИ И  
ИЗДЕЛИЯ  
Серия I.430.8-2  
Вып. 0, I и 2

Лист 2  
Страница 3

С2ВА УКАЗАНИЯ ПО ПРИМЕНЕНИЮ

Узлы разработаны для зданий с несущими конструкциями покрытий типа "ЦНИИСК" (серия I.460-6), "Плауэн" (серия IOIO7 KM), стропильных ферм из круглых труб пролетами 18 и 24 м (серия I.460-5), стальных конструкций покрытий с применением широкополочных тавров (серия I.460-8) и ферм с поясами из широкополочных двутавров (серия I.460.2-II).

УЗОВ СКОРОСТНОЙ НАПОР ВЕТРА - до  $\frac{55 \text{ кгс/м}^2}{0,54 \text{ кПа}}$

РАСЧЕТНАЯ ТЕМПЕРАТУРА НАРУЖНОГО ВОЗДУХА  
- минус 29°C при внутренней температуре плюс 16°C и относительной влажности воздуха помещений 60%.

СТЕПЕНЬ ОГНЕСТОЙКОСТИ - 0,25 часа  
СТЕПЕНЬ АГРЕССИВНОСТИ СРЕДЫ -  
неагрессивная или слабоагрессивная  
газовая среда.

ДОПОЛНИТЕЛЬНЫЕ ДАННЫЕ

Расшифровка маркировки панелей

ПАЭ-СТ6х0,6х0,12

ПАЭ-СТ - панель асбестоцементная экструзионная стеновая;

6х0,6х0,12 - соответственно длина, ширина и толщина в м;

ПАЭ-СТп6х0,6х0,14; ПАЭ-СТу6х0,37х0,12

СТп, СТу - соответственно стеновые панели над проемом, цоколем и угловые;

ПС 550.60.12

ПС - панель стеновая

550.60.12 - соответственно длина, ширина и толщина в см.

В7ВА СОСТАВ ПРОЕКТНОЙ ДОКУМЕНТАЦИИ

Выпуск 0. Материалы для проектирования.

Выпуск 1. Узлы. Рабочие чертежи.

Выпуск 2. Изделия соединительные. Рабочие чертежи.

Объем проектных материалов, приведенных к формату II - 135 форматок

В7ВА АВТОР ПРОЕКТА ЦНИИПромзданий 127238, Москва, И-238, Дмитровское шоссе, 46  
с участием ЦНИИСК им. Кучеренко, НИИСФ и ЦНИИОМТП

В7НА УТВЕРЖДЕНИЕ Утверждены Госстроем СССР, протокол от 12.06.81г № 46  
Введены в действие с 1 ноября 1981г

В7КА ПОСТАВЩИК Государственное предприятие — Центр проектной продукции массового  
применения (ГП ЦПП), 127238, Москва, Дмитровское ш., 46, корп. 2

Инв. № 17641

Катал. л. № 045244